

FRIDENBERGS

REAL ESTATE
GROUP



Offre à partir de 110 000 €

Réf. 7314384

Rue du Peuple 118 - 7333 Tertre



113 m²



2



1

Fridenbergs Dour

+32 65 65 34 73

Place Verte 33 - 7370 Dour

TVA : BE 0839 362 180 - N° IPI : 509.587 - info@fridenbergs.be

Maison 2 chambres avec jardin



DESCRIPTION

Comme un secret bien gardé, cette charmante petite maison semi plain-pied attend son prochain chapitre... peut-être le vôtre.

Dès l'entrée, le séjour invite à la douceur des instants partagés, prolongé par une cuisine équipée où mijotent déjà les projets.

Deux chambres confortables offrent le repos mérité, tandis que le grenier aménageable chuchote de belles promesses : bureau, chambre d'appoint ou refuge créatif, à vous d'écrire la suite.

À l'arrière, la terrasse s'ouvre sur un beau jardin, véritable coin de verdure où le temps ralentit et où les saisons se savourent, café du matin ou soirées d'été à l'appui.

Un bien sans détour, plein de potentiel et de charme, idéal pour un premier achat ou pour un investisseur avisé en quête d'une valeur sûre.

Une maison qui ne fait pas de bruit... mais qui se fait remarquer. ??



FRIDENBERGS
REAL ESTATE
GROUP

Réf. 7314384

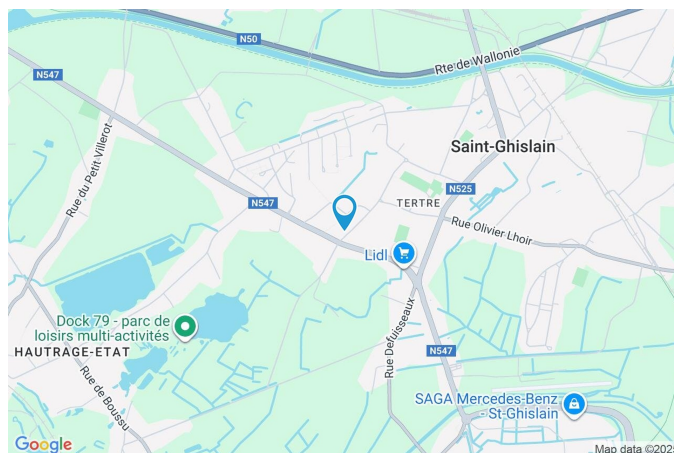
Adresse du bien :
Rue du Peuple 118 7333 - Tertre

Coordonnées du bien

Rue	Rue du Peuple
N°	118
CP	7333
Ville	Tertre
Pays	Belgique
Latitude	50.466003
Longitude	3.803996

PEB

PEB No. : 202512230155227
E totale : 61620KWH/AN
Espec : 598KWh/m².an





FRIDENBERGS
REAL ESTATE
GROUP

Réf. 7314384

Adresse du bien :
Rue du Peuple 118 7333 - Terte

PARCELLE - DIMENSIONS ET AMÉNAGEMENTS

➤ Orientation façade avant	Sud-est
⚡ Déclivité	Plat
Largeur de la façade	8.00 m
Surface bâtie au sol	123.00 m ²
Profondeur de la parcelle	39 m
Surface de la parcelle	282.00 m ²
Largeur de la parcelle	8.00 m
Informations provenant du site du cadastre	



Description globale du bien

Etat général	À rafraîchir
Surface habitable	81 m²
Surface totale	113 m²
Nombre de façades	2
Nombre d'étages	1
Nombre de pièces	7
Nombre de chambre(s)	2
Nombre de salle de douches	1
	Maison



Descriptif extérieur

Jardin (terrain arrière)	1
--------------------------	---

Aménagement intérieur

Rez-de-chaussée	87 m²
Séjour, cuisine, chambre, salle de douche, bureau, chaufferie	
1er étage	26 m²
Grenier	

Rez-de-chaussée

Séjour



 superficie : 34.73 m²

Longueur : 8.38 m

Largeur : 4.17 m

Porte

Battante

Pvc

Double vitrage

Fenêtre

Châssis sans ouverture matière pvc

Double vitrage

Sol

Hauteur sous-plafond

Éclairage

Prise(s) électrique(s)

Prise télédistribution

Prise téléphone

Carrelage

2.3 m

Au plafond

5

Oui

Oui

Rez-de-chaussée

Cuisine



 superficie : 19.82 m²

Longueur : 7.00 m

Largeur : 2.83 m

Hauteur sous-plafond 2.3 m
Prise(s) électrique(s) 7
Accès Jardin
Évier
Simple
Avec égouttoir
Plaque de cuisson
Gaz

Plaque de cuisson
Whirlpool
Hotte
Hotte murale
À recyclage
Whirlpool
Four
Électrique

Rez-de-chaussée

Chambre



 superficie : 10.71 m²

Longueur : 3.97 m

Largeur : 2.70 m

Fenêtre

Châssis battants matière bois

Simple

Sol

Carrelage

Hauteur sous-plafond

2.3 m

Éclairage

Au plafond

Prise(s) électrique(s)

2

Rez-de-chaussée

Salle de douche



 superficie : 4.67 m²

Longueur : 2.19 m

Largeur : 2.13 m

Douche

Cabine

WC

Classique

Lavabo

Simple

Fenêtre

Châssis à soufflet matière bois

Double vitrage

Sol

Carrelage

Hauteur sous-plafond

2 m

Éclairage

Au plafond

Chauffage

Radiateur

Prise(s) électrique(s)

3

Sèche-serviettes

Oui

Rez-de-chaussée

Bureau



 superficie : 11.15 m²

Longueur : 4.29 m

Largeur : 2.59 m

Fenêtre

Châssis sans ouverture matière pvc

Double vitrage

Sol

Carrelage

Hauteur sous-plafond

2.3 m

Éclairage

Au plafond

Prise(s) électrique(s)

2

Escalier

Bois

1er étage

Chambre



 superficie : 25.98 m²

Longueur : 6.94 m

Largeur : 3.79 m

Type de grenier	Aménageable	Type de plafond	Plafond mansardé
Fenêtre		Éclairage	Au plafond
Châssis tabatière matière bois		Prise(s) électrique(s)	3
Double vitrage		Escalier	
Sol	Quick-Step	Bois	
Hauteur sous-plafond	2 m	1/4 tournant	



FRIDENBERGS
REAL ESTATE
GROUP

Réf. 7314384

Adresse du bien :
Rue du Peuple 118 7333 - Tertre

Autres

REZ-DE-CHAUSSÉE - CHAUFFERIE

 superficie : 6.06 m² Longueur : 2.72 m Largeur : 2.22 m

Sol	Carrelage
Hauteur sous-plafond	2.4 m
Éclairage	1
Prise(s) électrique(s)	1

RÉCAPITULATIF DES MÉTRÉS

Rez-de-chaussée	Longueur	Largeur	Superficie
Séjour	8.38 m	4.17 m	34.73 m ²
Cuisine	7.00 m	2.83 m	19.82 m ²
Chambre	3.97 m	2.70 m	10.71 m ²
Salle de douche	2.19 m	2.13 m	4.67 m ²
Bureau	4.29 m	2.59 m	11.15 m ²
Chaufferie	2.72 m	2.22 m	6.06 m ²
1er étage	Longueur	Largeur	Superficie
Chambre	6.94 m	3.79 m	25.98 m ²
Total			113.12 m²

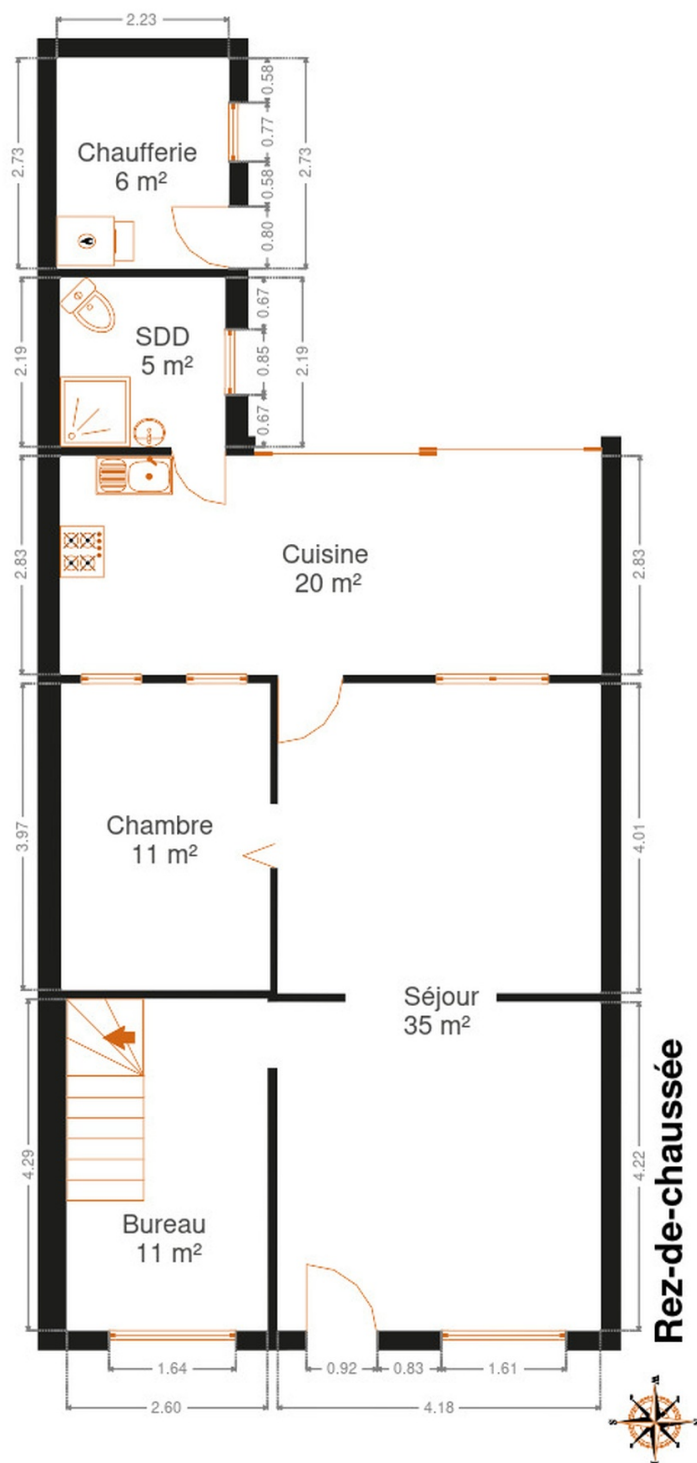


FRIDENBERGS
REAL ESTATE
GROUP

Réf. 7314384

Adresse du bien :
Rue du Peuple 118 7333 - Terte

Plan - Rez-de-chaussée



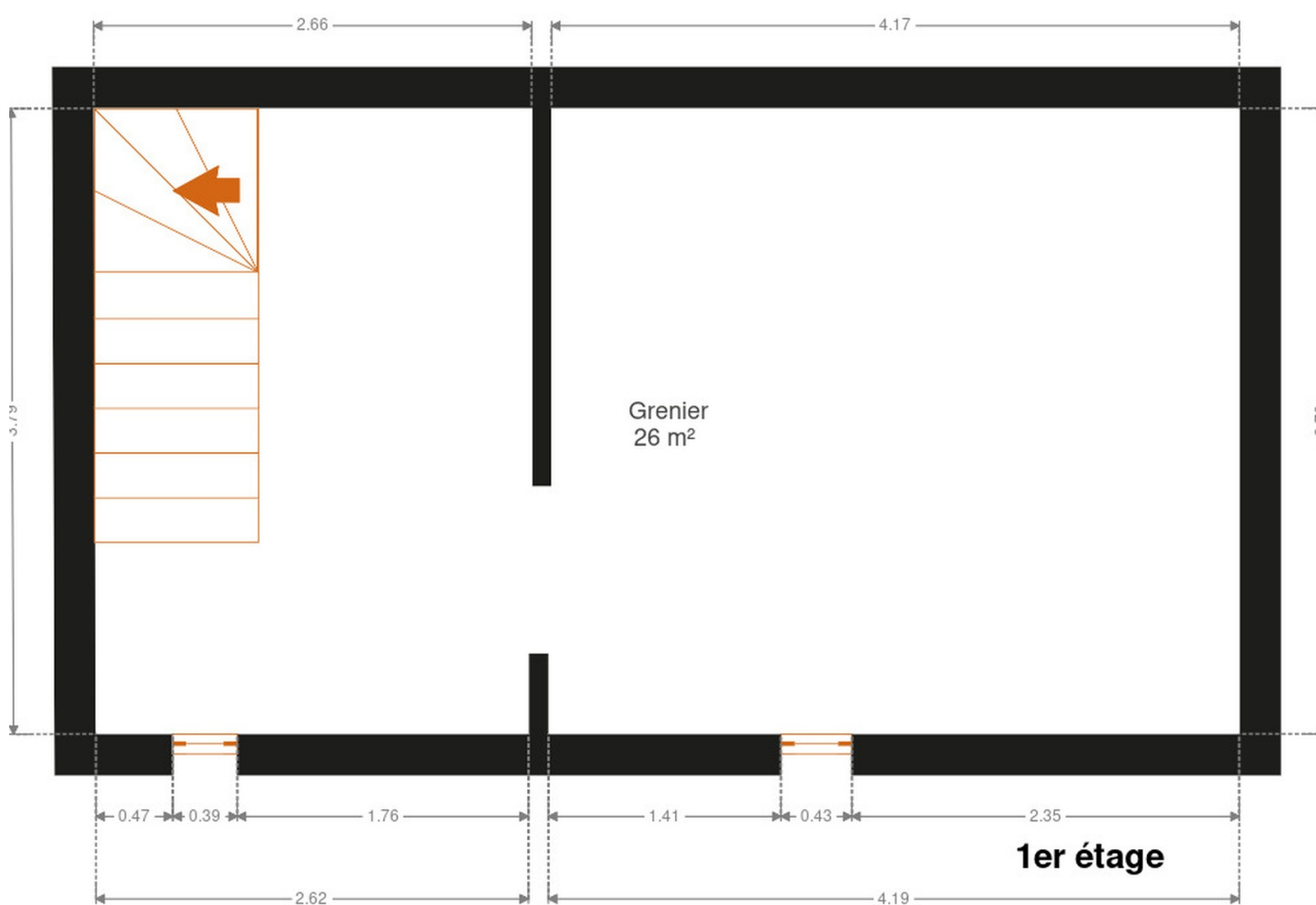


FRIDENBERGS
REAL ESTATE
GROUP

Réf. 7314384

Adresse du bien :
Rue du Peuple 118 7333 - Terte

Plan - 1er étage



Extérieur



Technique

Zingueries

Bon

Pvc

État

Bon

Couverture

Tuiles terre cuite

Matériaux façade

Brique

Peinte

Etat

Bon

Châssis

Imitation bois

Double vitrage

Matière bois

Climatisation

Non

Adoucisseur d'eau

Non

Compteur gaz

Non

Parlophone

Non

Vidéophone

Non

Compteur électrique

Mono-horaire

Chauffage

Central

Mazout

Saint-roch

Nombre 1

Compt. d'eau

Nombre 1

Ascenseur

Non

TV

Prise tv

Téléphone

Oui

Internet

Adsl

Citerne mazout

Apparente



Description détaillée de l'environnement

MOBILITÉ

Arrêt de bus	100 m
Accès ferroviaire	2800 m
Accès autoroutier	3800 m
Aérodrome de Saint-Ghislain	1479 m
Saint-Ghislain	2793 m



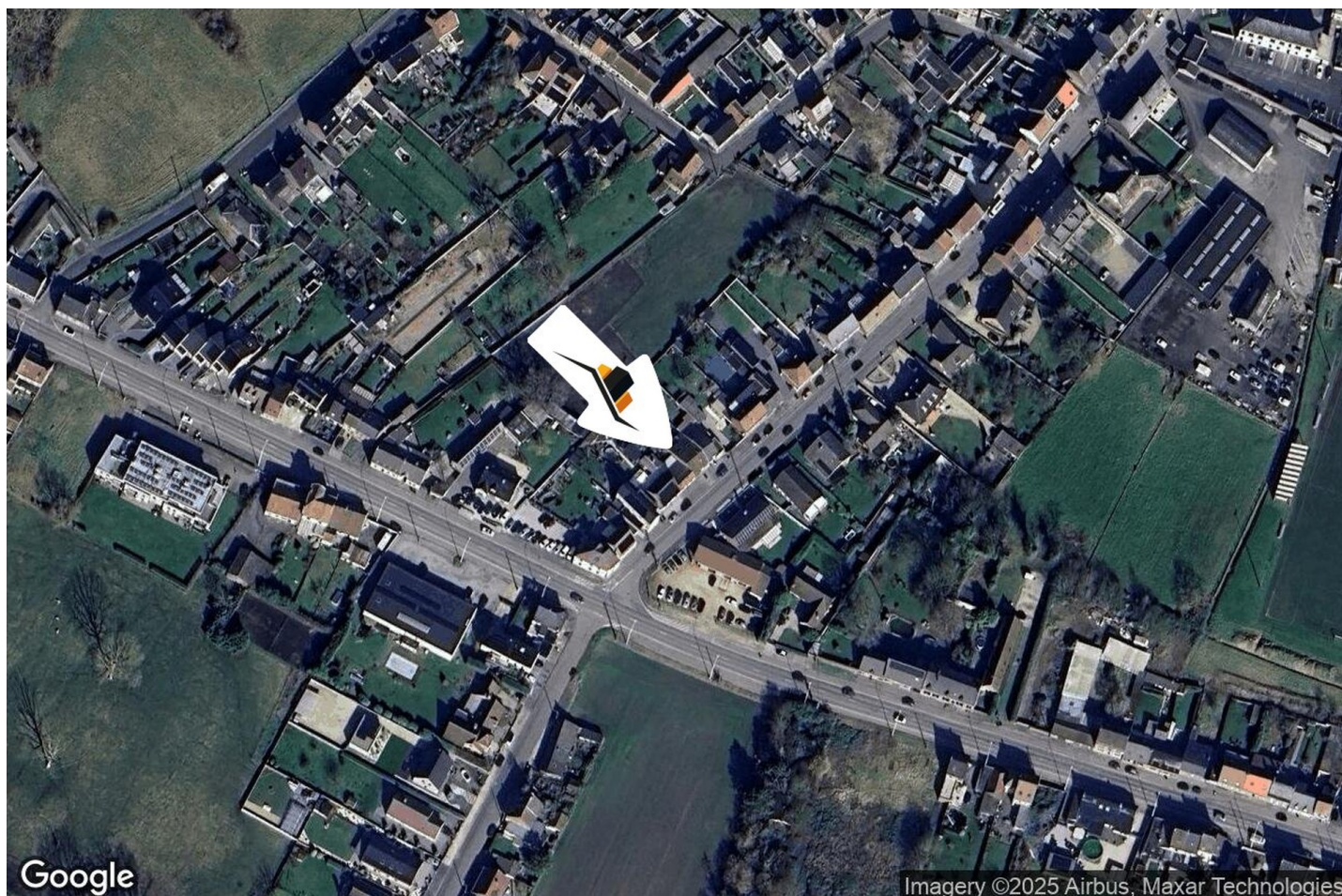


FRIDENBERGS
REAL ESTATE
GROUP

Réf. 7314384

Adresse du bien :
Rue du Peuple 118 7333 - Terte

Plan situation



📍 Agence Fridenbergs
📍 Place Verte 33, 7370 Dour
✉ info@fridenbergs.be
☎ 065 653473

👤 Antoine
✉ antoine@fridenbergs.be
☎ +32 0491 51 66 65
Antoine
Platteau

DÉCORATEUR D'INTÉRIEUR

SUBLIMEZ L'ÂME DE DE VOTRE INTÉRIEUR

DES PROJETS UNIQUES,
POUR DES CLIENTS EXIGEANTS.



✓ Maisons et Appartements ✓ Locations Airbnb ✓ Hôtels et Maisons d'hôte ✓ Agences Immobilières



DES ESPACES PENSÉS POUR
SÉDUIRE, INSPIRER, VALORISER

☎ 0470 83 36 40

✉ INFO@EPICTHEME.BE

