

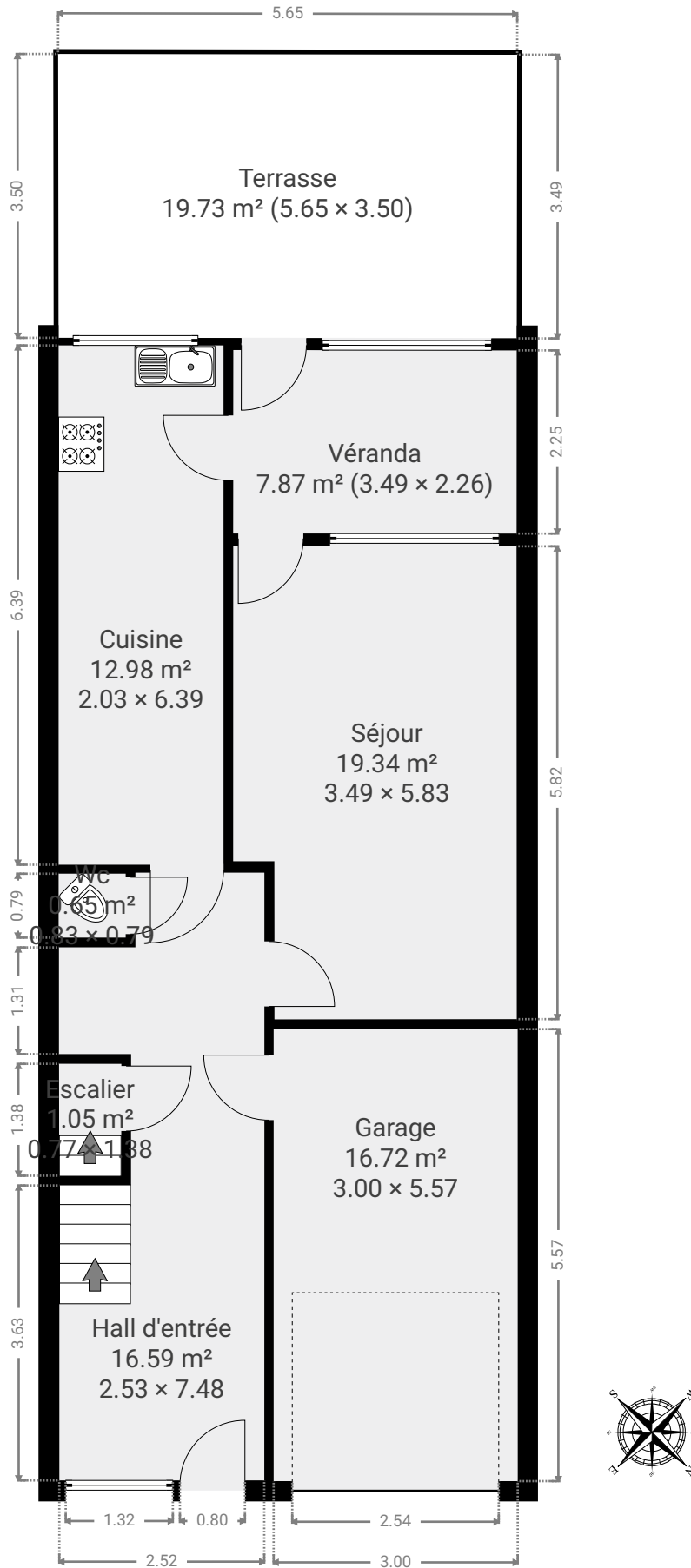
s28584

CRÉÉ LE
2025-12-16

Surface totale 198.07 m ²	Étages 3	Pièces 18	Salle de bains 1
--	--------------------	---------------------	----------------------------

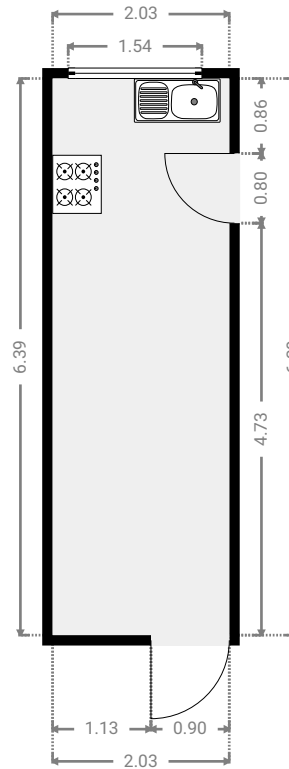
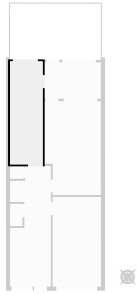
▼ Rez-de-chaussée

SURFACE TOTALE : 94.88 m² • SURFACE HABITABLE : 58.44 m² • PIÈCES : 7



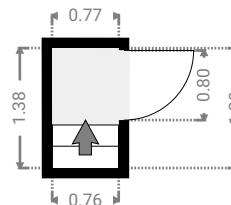
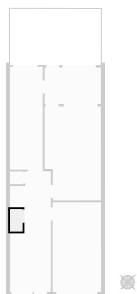
▼ **Cuisine**
Rez-de-chaussée

LARGEUR : 2.03 m • LONGUEUR : 6.39 m
SURFACE : 12.98 m² • PÉRIMÈTRE : 16.85 m



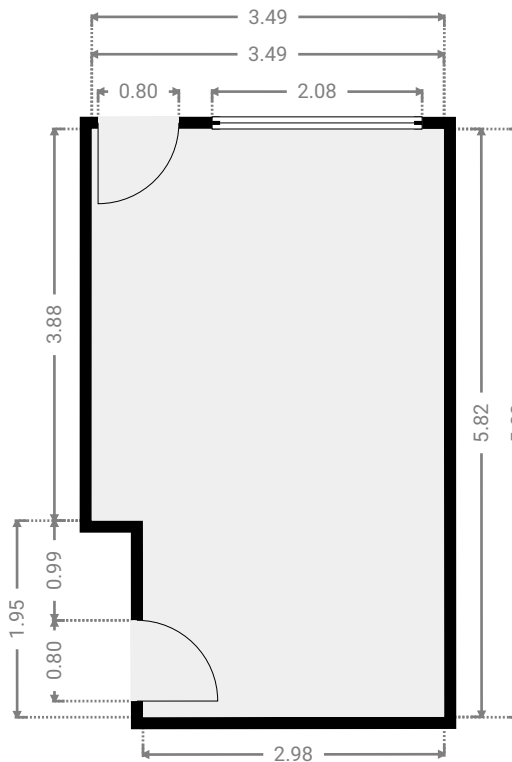
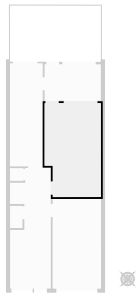
▼ **Escalier**
Rez-de-chaussée

LARGEUR : 0.77 m • LONGUEUR : 1.38 m
SURFACE : 1.05 m² • PÉRIMÈTRE : 4.29 m



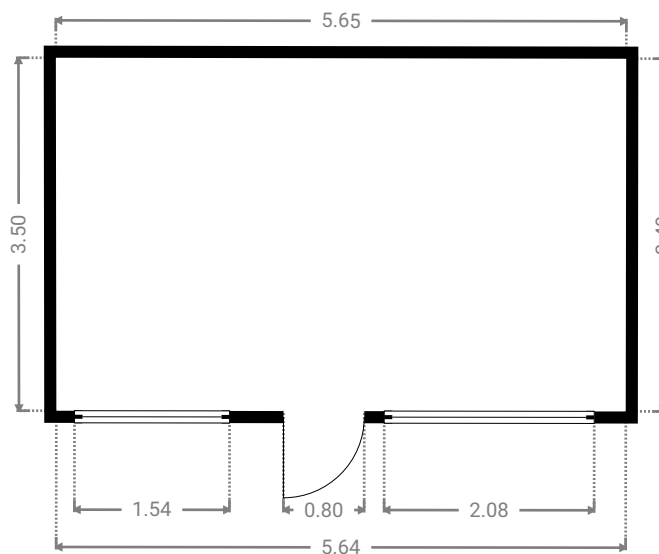
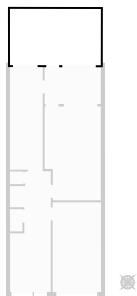
▼ **Séjour**
Rez-de-chaussée

LARGEUR : 3.49 m • LONGUEUR : 5.83 m
SURFACE : 19.34 m² • PÉRIMÈTRE : 18.63 m



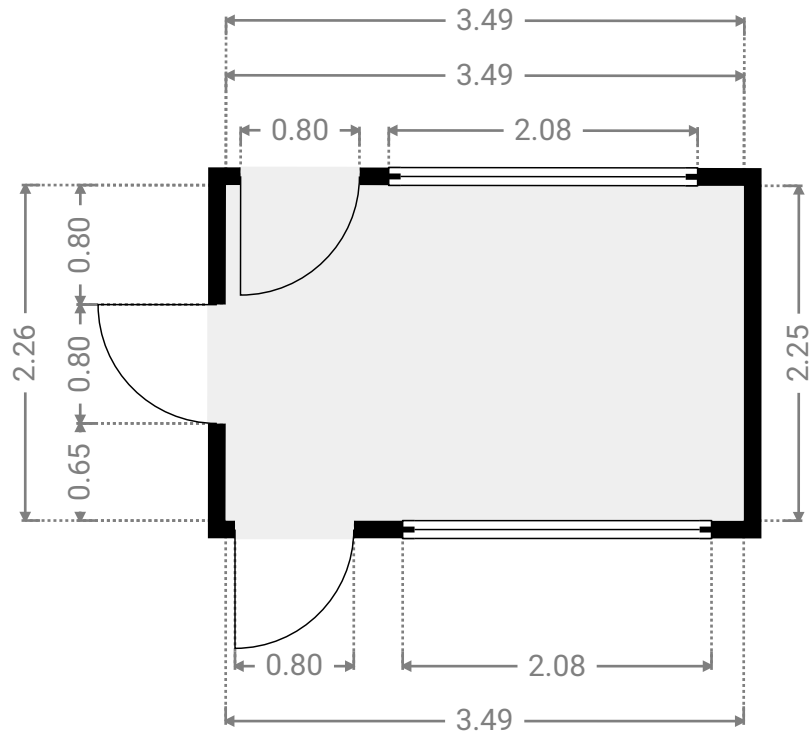
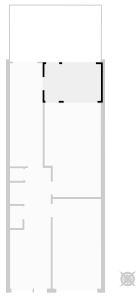
▼ **Terrasse**
Rez-de-chaussée

LARGEUR : 5.65 m • LONGUEUR : 3.50 m
SURFACE : 19.73 m² • PÉRIMÈTRE : 18.28 m



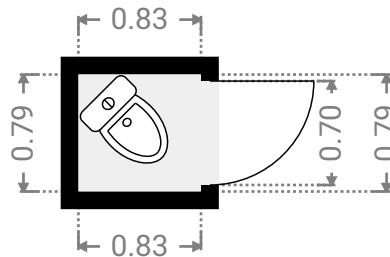
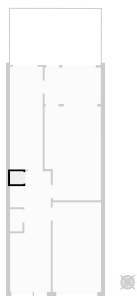
▼ **Véranda**
Rez-de-chaussée

LARGEUR : 3.49 m • LONGUEUR : 2.26 m
SURFACE : 7.87 m² • PÉRIMÈTRE : 11.49 m



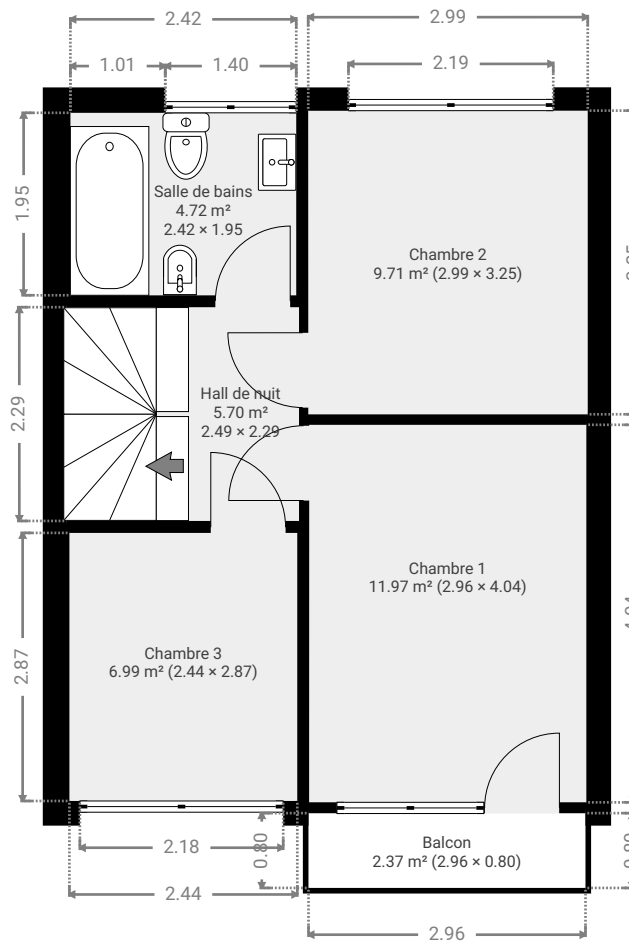
▼ **Wc**
Rez-de-chaussée

LARGEUR : 0.83 m • LONGUEUR : 0.79 m
SURFACE : 0.65 m² • PÉRIMÈTRE : 3.23 m



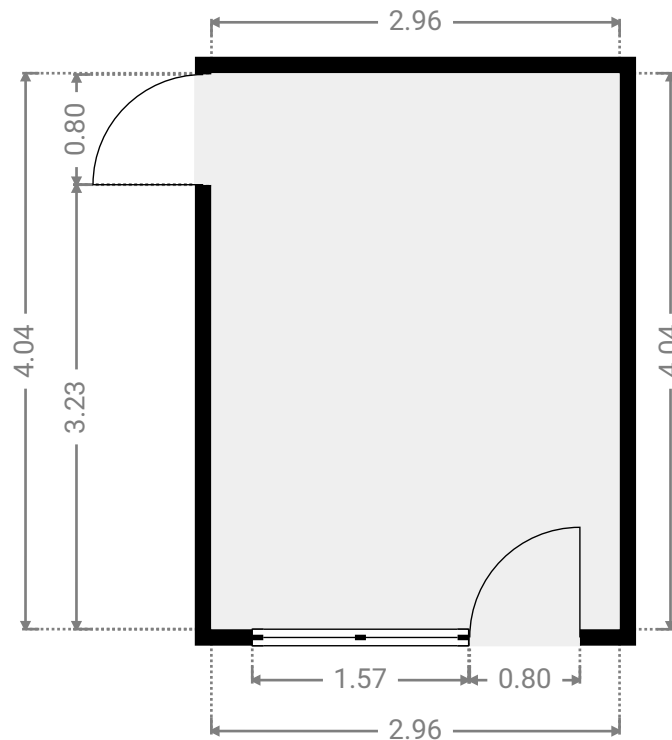
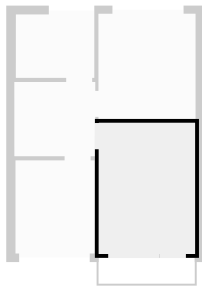
▼ 1er étage

SURFACE TOTALE : 41.42 m² • SURFACE HABITABLE : 39.05 m² • PIÈCES : 5



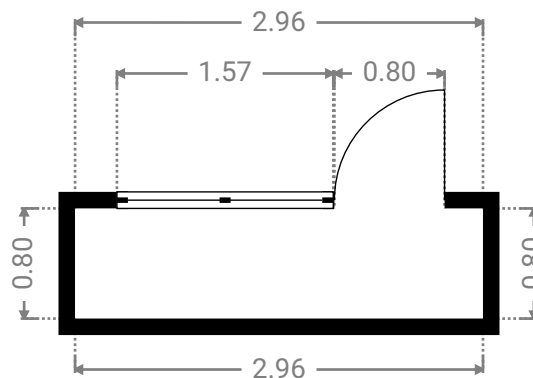
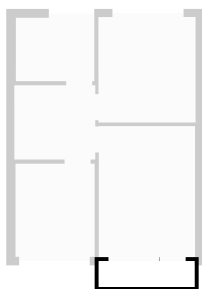
▼ **Chambre 1**
1er étage

LARGEUR : 2.96 m • LONGUEUR : 4.04 m
SURFACE : 11.97 m² • PÉRIMÈTRE : 14.00 m



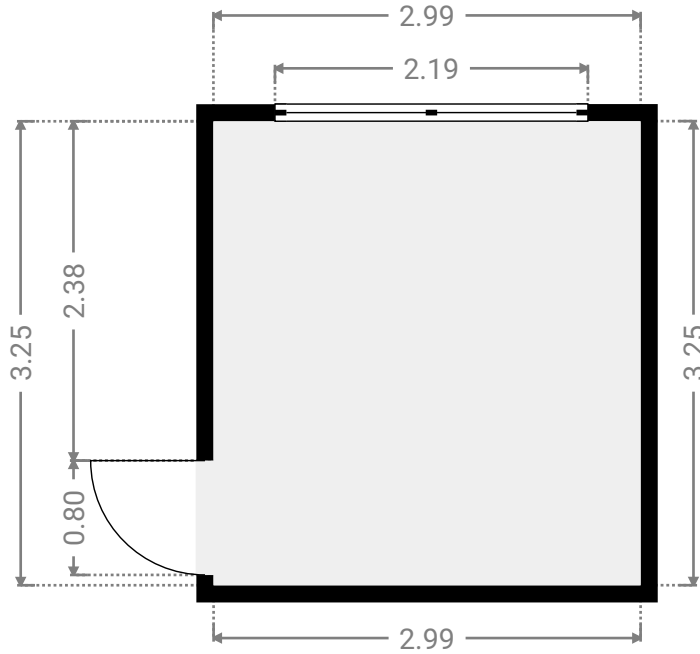
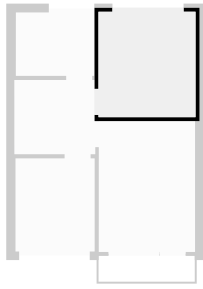
▼ **Balcon**
1er étage

LARGEUR : 2.96 m • LONGUEUR : 0.80 m
SURFACE : 2.37 m² • PÉRIMÈTRE : 7.53 m



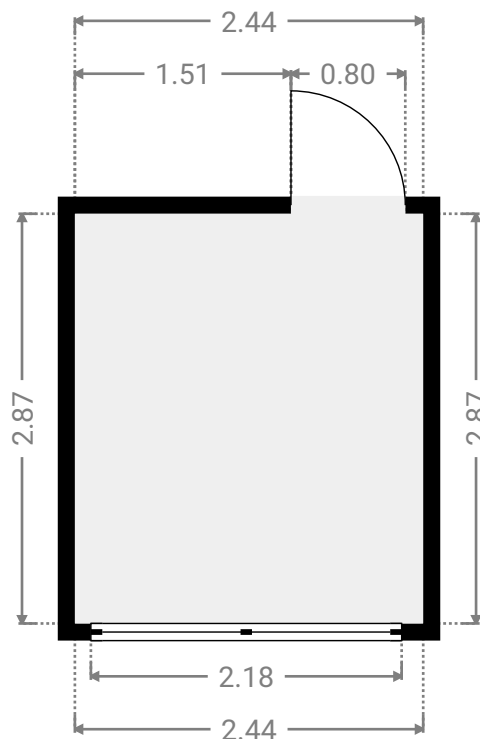
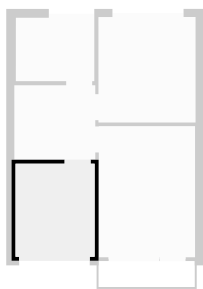
▼ **Chambre 2**
1er étage

LARGEUR : 2.99 m • LONGUEUR : 3.25 m
SURFACE : 9.71 m² • PÉRIMÈTRE : 12.47 m



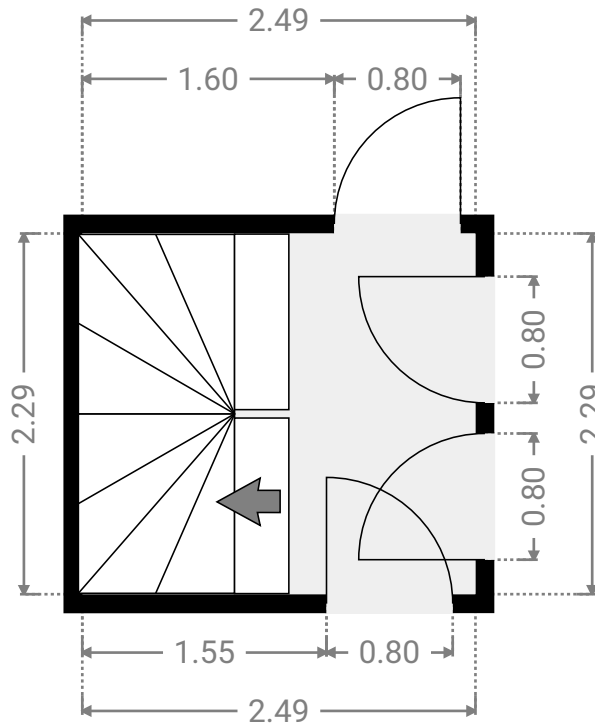
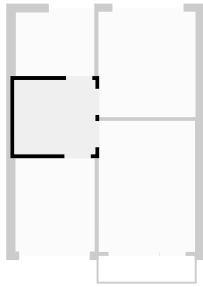
▼ **Chambre 3**
1er étage

LARGEUR : 2.44 m • LONGUEUR : 2.87 m
SURFACE : 6.99 m² • PÉRIMÈTRE : 10.61 m



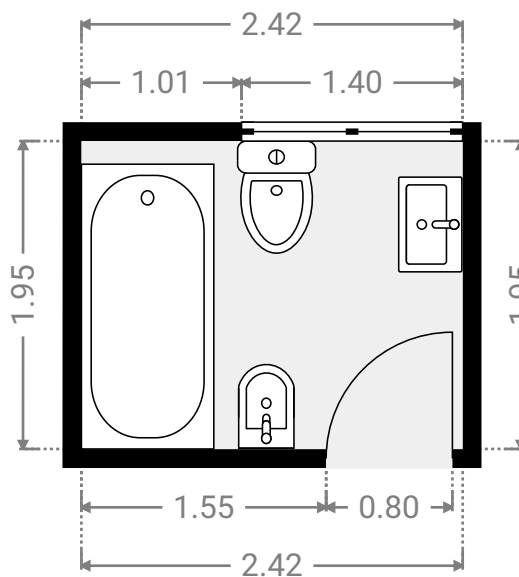
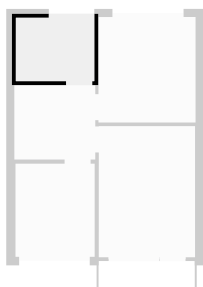
▼ **Hall de nuit**
1er étage

LARGEUR : 2.49 m • LONGUEUR : 2.29 m
SURFACE : 5.70 m² • PÉRIMÈTRE : 9.56 m



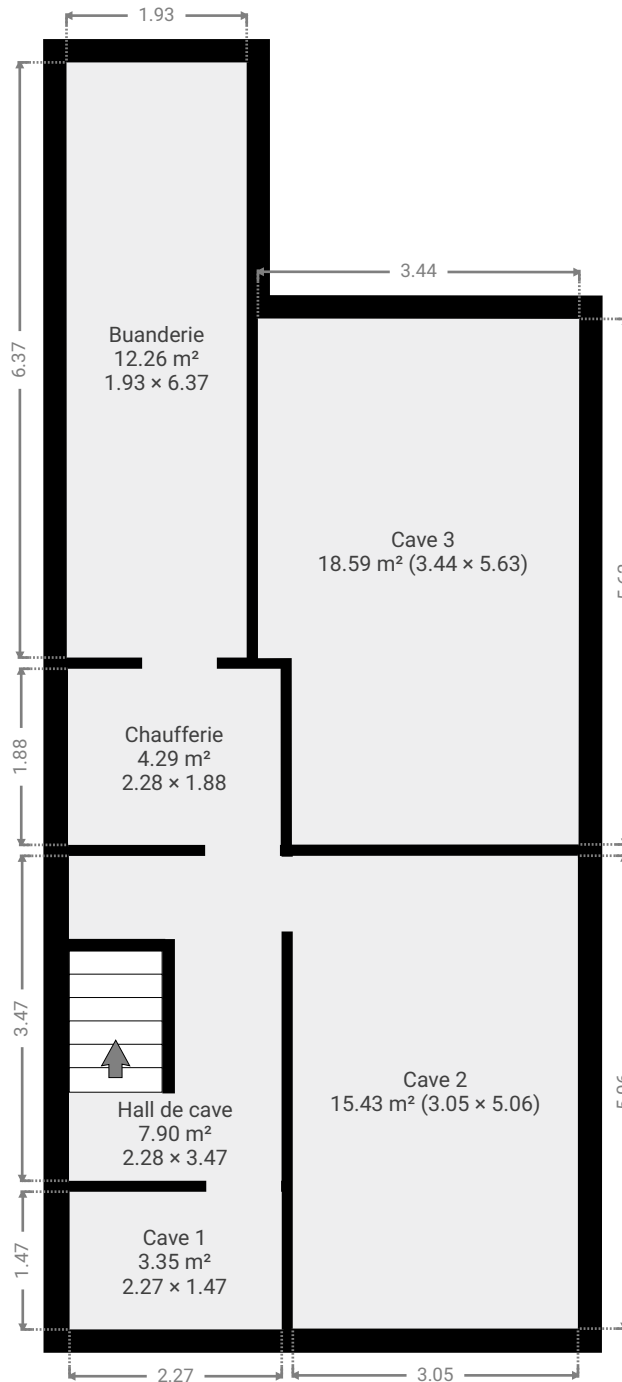
▼ **Salle de bains**
1er étage

LARGEUR : 2.42 m • LONGUEUR : 1.95 m
SURFACE : 4.72 m² • PÉRIMÈTRE : 8.74 m



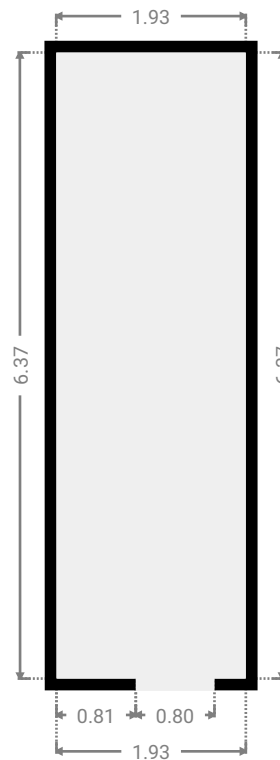
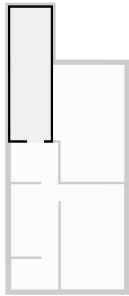
▼ **Sous-sol**

SURFACE TOTALE : 61.77 m² • SURFACE HABITABLE : 61.77 m² • PIÈCES : 6



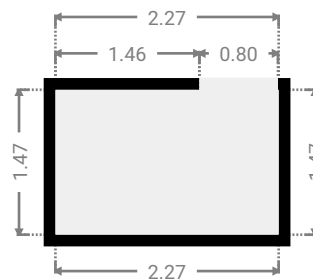
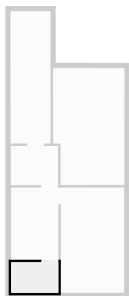
▼ **Buanderie**
Sous-sol

LARGEUR : 1.93 m • LONGUEUR : 6.37 m
SURFACE : 12.26 m² • PÉRIMÈTRE : 16.58 m



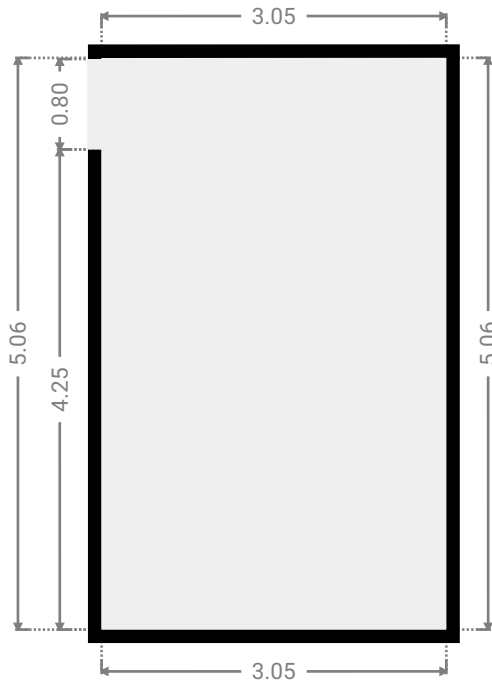
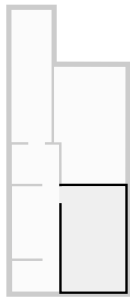
▼ **Cave 1**
Sous-sol

LARGEUR : 2.27 m • LONGUEUR : 1.47 m
SURFACE : 3.35 m² • PÉRIMÈTRE : 7.49 m



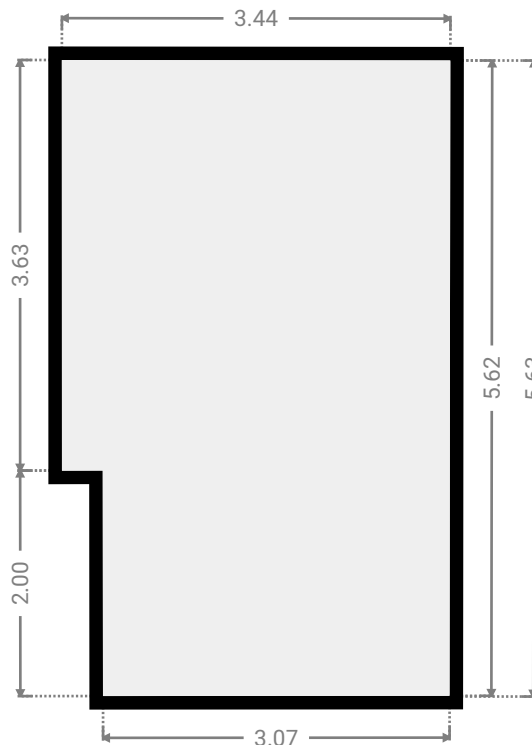
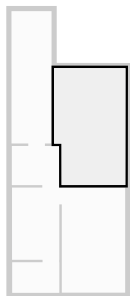
▼ **Cave 2**
Sous-sol

LARGEUR : 3.05 m • LONGUEUR : 5.06 m
SURFACE : 15.43 m² • PÉRIMÈTRE : 16.22 m



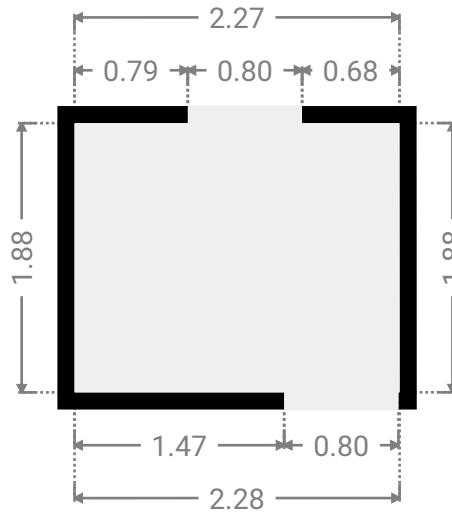
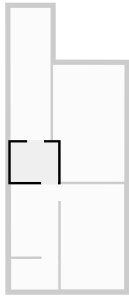
▼ **Cave 3**
Sous-sol

LARGEUR : 3.44 m • LONGUEUR : 5.63 m
SURFACE : 18.59 m² • PÉRIMÈTRE : 18.11 m



▼ **Chaufferie**
Sous-sol

LARGEUR : 2.28 m • LONGUEUR : 1.88 m
SURFACE : 4.29 m² • PÉRIMÈTRE : 8.32 m



▼ **Hall de cave**
Sous-sol

LARGEUR : 2.28 m • LONGUEUR : 3.47 m
SURFACE : 7.90 m² • PÉRIMÈTRE : 11.50 m

