



615 000 €

Réf. MolenbeekChMerchtem104
Chaussée de Merchtem 104 - 1080 Molenbeek-saint-jean



361 m²



6



4

CASULA SPRL

+32 84 77 00 43 - mail : info@easyhome-immo.be
Borchamps 24 --- 6900 Marche-en-Famenne
TVA : BE 0669 936 537 - IPI 509.677

Coordonnées du bien

Rue Chaussée de Merchtem

N° 104

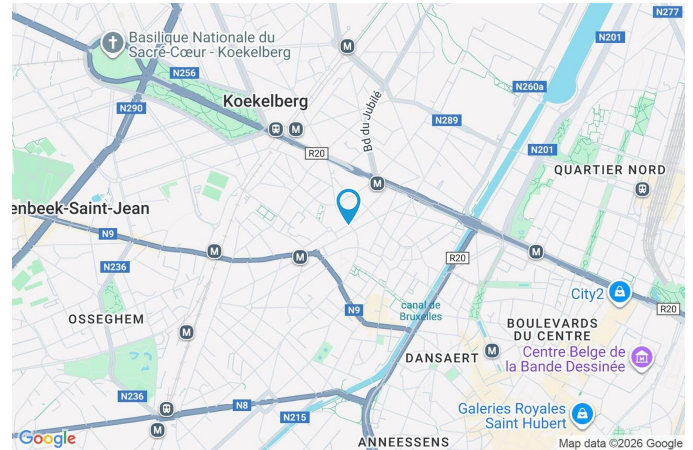
CP 1080

Ville Molenbeek-saint-jean

Pays Belgique

Latitude 50.858490

Longitude 4.336207



PARCELLE - DIMENSIONS ET AMÉNAGEMENTS

➤ Orientation façade avant	Nord-est
➤ Déclivité	Plat
➤ Largeur de la façade	7.00 m
➤ Surface bâtie au sol	85.00 m²
➤ Profondeur de la parcelle	16 m
➤ Surface de la parcelle	85.00 m²
➤ Largeur de la parcelle	7.00 m

Informations provenant du site du cadastre



Description globale du bien

Etat général	À rénover
Surface habitable	319 m ²
Surface totale	361 m ²
Nombre de façades	2
Nombre d'étages	3
Nombre de pièces	29
Nombre de chambre(s)	6
Nombre de salle de bains	4
	Immeuble de rapport



Aménagement intérieur

Rez-de-chaussée	105 m ²
Séjour, cuisine, bureau, cave, wc 1, hall, hall d'entrée, escalier, hall, rez commercial	
1er étage	78 m ²
Chambre 1, salle de bains, wc 2, escalier, hall, escalier, débarras 1, salon, cuisine, chambre, salle de bains, hall	
2ème étage	82 m ²
Chambre 2, chambre 3, escalier, escalier, débarras 2, salon, cuisine, chambre, salle de bains, hall	
3ème étage	51 m ²
Escalier, débarras 3, salon, cuisine, chambre, salle de bains, hall	
Sous-sol	45 m ²
Cave 1, cave 2, cave 3, escalier	

Rez-de-chaussée

Maison - Séjour



 superficie : 28.45 m²

Longueur : 6.34 m

Largeur : 5.62 m

Porte En bois
Sol Carrelage
Hauteur sous-plafond 2.8 m
Type de plafond Puits de lumière
Éclairage Au plafond
Chauffage Radiateur(s)

Prise(s) électrique(s) 4
Prise télédistribution Oui
Escalier
Carrelages
Tournant

Rez-de-chaussée

Maison - Cuisine

 superficie : 10.91 m²

Longueur : 4.99 m

Largeur : 2.73 m

Hauteur sous-plafond

2.3 m

Non-équipée

Oui

Murs

Totalelement carrelés

Sol

Carrelage

Éclairage

Au plafond

Chauffage

Radiateur(s)

Rez-de-chaussée

Maison - Bureau

 superficie : 4.12 m²

Longueur : 3.00 m

Largeur : 1.56 m

Sol

Carrelage

Hauteur sous-plafond

2.25 m

Éclairage

Points lumineux au plafond

Rez-de-chaussée

Maison - Wc 1



 superficie : 1.55 m²

Longueur : 1.52 m

Largeur : 1.01 m

WC

Classique

Urinoire

Lavabo

Simple

Sol

Hauteur sous-plafond

Éclairage

Carrelage

2.2 m

Points lumineux mural

1er étage

Maison - Chambre 1



 superficie : 14.55 m²

Longueur : 5.38 m

Largeur : 2.83 m

Fenêtre

Châssis PVC double vitrage
oscillo-battants

Éclairage

Au plafond

Sol

Carrelage

Chauffage

Radiateur(s)

Hauteur sous-plafond

2.9 m

Prise(s) électrique(s)

2

1er étage

Maison - Salle de bains

 superficie : 4.91 m²

Longueur : 2.75 m

Largeur : 2.14 m

Hauteur sous-plafond

2.9 m

Éclairage

Points lumineux au plafond

Sol

Béton

1er étage

Maison - Wc 2

 superficie : 0.85 m²

Longueur : 1.10 m

Largeur : 0.76 m

WC

Classique

Sol

Pavés

Hauteur sous-plafond

2 m

Éclairage

Points lumineux mural

2ème étage

Maison - Chambre 2

 superficie : 8.20 m²

Longueur : 3.51 m

Largeur : 2.66 m

FenêtreChâssis PVC double vitrage
oscillo-battants**Sol**

Plancher

Hauteur sous-plafond

3 m

Éclairage

Au plafond

2ème étage

Maison - Chambre 3



 superficie : 15.02 m²

Longueur : 5.12 m

Largeur : 3.39 m

Fenêtre

Châssis PVC double vitrage
oscillo-battants

Hauteur sous-plafond

3 m

Sol

Vinyle
Plancher

Éclairage

Points lumineux au plafond

Prise(s) électrique(s)

1

1er étage

Appartement 1 - Salon



 superficie : 18.07 m²

Longueur : 4.64 m

Largeur : 3.89 m

Fenêtre

Châssis PVC double vitrage
battants

Chauffage

Radiateur(s)

Sol

Flottant

Prise(s) électrique(s)

4

Hauteur sous-plafond

3.2 m

Prise télédistribution

Oui

Éclairage

Au plafond

1er étage

Appartement 1 - Cuisine



 superficie : 5.38 m²

Longueur : 3.29 m

Largeur : 1.63 m

Hauteur sous-plafond 3.1 m

Prise(s) électrique(s) 5

Semi-équipée Oui

Évier

Simple

Avec égouttoir

Inox

Plaque de cuisson Gaz

Hotte

Hotte sous-encastree

Évacuation à recyclage

Frigo

Externe combi

De la marque 1

Four

Traditionnel

Murs

Carrelés à mi-hauteur

Fenêtre

Châssis PVC double vitrage battants

Sol

Carrelage

Éclairage

Points lumineux au plafond

1er étage

Appartement 1 - Chambre



 superficie : 14.19 m²

Longueur : 4.37 m

Largeur : 3.89 m

Fenêtre

Châssis PVC double vitrage
battants

Éclairage

Points lumineux au plafond

Sol

Tapis plain

Prise(s) électrique(s)

2

Hauteur sous-plafond

3.35 m

1er étage

Appartement 1 - Salle de bains



 superficie : 2.76 m²

Longueur : 1.70 m

Largeur : 1.62 m

Hauteur sous-plafond 2.6 m

Prise(s) électrique(s) 1

Extracteur d'air Oui

Douche Oui

Carrelage + rideau

WC Classique

Lavabo Simple

Sèche-serviettes Oui

Murs Totalement carrelés

Éclairage Points lumineux au plafond

Sol Carrelage

1er étage

Appartement 1 - Hall



 superficie : 2.40 m²

Longueur : 2.39 m

Largeur : 1.00 m

Hauteur sous-plafond	3.3 m
Éclairage	Aucun
Porte	En bois
Sol	Parquet flottant

2ème étage

Appartement 2 - Salon



 superficie : 18.06 m²

Longueur : 4.64 m

Largeur : 3.89 m

Fenêtre

Châssis PVC double vitrage
battants

Sol

Flottant

Hauteur sous-plafond

2.9 m

Éclairage

Au plafond

Chauffage

Radiateur(s)

Prise(s) électrique(s)

3

Prise télédistribution

Oui

2ème étage

Appartement 2 - Cuisine



 superficie : 5.38 m²

Longueur : 3.29 m

Largeur : 1.63 m

Hauteur sous-plafond 2.8 m
Prise(s) électrique(s) 4
Semi-équipée Oui
Évier
 One half
 Avec égouttoir
 Inox
Plaque de cuisson Gaz

Frigo
 Externe
 Samsung
Four BOSCH
Fenêtre Châssis PVC double vitrage battants
Sol Carrelage
Éclairage Au plafond

2ème étage

Appartement 2 - Chambre



 superficie : 12.66 m²

Longueur : 3.89 m

Largeur : 3.25 m

Fenêtre

Châssis PVC double vitrage
battants

Sol

Flottant

Hauteur sous-plafond

2.9 m

Éclairage

Au plafond

Chauffage

Radiateur(s)

Prise(s) électrique(s)

2

2ème étage

Appartement 2 - Salle de bains



 superficie : 2.76 m²

Longueur : 1.70 m

Largeur : 1.62 m

Hauteur sous-plafond 2.8 m
Prise(s) électrique(s) 1
Extracteur d'air Oui
Douche Oui
Carrelage + porte

WC
Lavabo
Murs
Éclairage
Sol

Suspendu
Simple
Totalement carrelés
Mural
Carrelage

2ème étage

Appartement 2 - Hall



 superficie : 3.71 m²

Longueur : 3.86 m

Largeur : 0.96 m

Hauteur sous-plafond	2.9 m
Éclairage	Au plafond
Porte	En bois
Sol	Flottant

3ème étage

Appartement 3 - Salon



 superficie : 16.22 m²

Longueur : 4.64 m

Largeur : 3.49 m

Sol	Flottant	Chauffage	Radiateur(s)
Hauteur sous-plafond	2.9 m	Prise(s) électrique(s)	4
Éclairage	Au plafond	Prise télédistribution	Oui

3ème étage

Appartement 3 - Cuisine



 superficie : 5.53 m²

Longueur : 2.66 m

Largeur : 2.07 m

Hauteur sous-plafond 2.85 m

Prise(s) électrique(s) 5

Équipée Oui

Évier

Simple

Avec égouttoir

Inox

Plaque de cuisson Gaz

Hotte

À recyclage

Frigo

Externe

Samsung

Four

Traditionnel

Fenêtre

Châssis PVC double vitrage battants

Sol

Vinyle

Éclairage

Au plafond

3ème étage

Appartement 3 - Chambre



 superficie : 12.65 m²

Longueur : 3.89 m

Largeur : 3.25 m

Fenêtre

Châssis PVC double vitrage
battants

Éclairage

Au plafond

Sol

Vinyle

Chauffage

Radiateur(s)

Hauteur sous-plafond

2.7 m

3ème étage

Appartement 3 - Salle de bains



 superficie : 3.61 m²

Longueur : 2.07 m

Largeur : 1.73 m

Hauteur sous-plafond 2.8 m
Prise(s) électrique(s) 1
Extracteur d'air Oui
Douche Oui
Carrelage + rideau

WC
Lavabo
Sèche-serviettes
Murs
Sol

Classique
Simple
Oui
Totalemment carrelés
Vinyle

3ème étage

Appartement 3 - Hall



 superficie : 3.71 m²

Longueur : 3.86 m

Largeur : 0.96 m

Hauteur sous-plafond	2.7 m
Prise(s) électrique(s)	2
Porte	En bois
Sol	Vinyle

Rez-de-chaussée

Rdc commercial - Rez commercial



 superficie : 39.38 m²

Longueur : 9.48 m

Largeur : 4.47 m

Fenêtre

Châssis sans ouverture matière aluminium
Simple
Volets électrique

Sol

Carrelage

Porte

En aluminium vitrée
Simple
Volets électrique

Éclairage

Hauteur sous-plafond
Prise(s) électrique(s)

Points lumineux au plafond

2.9 m

25

Rez-de-chaussée

Commun - Hall d'entrée



 superficie : 9.55 m²

Longueur : 8.38 m

Largeur : 1.66 m

Porte

Pvc

Éclairage

Au plafond

Fenêtre

Châssis PVC double vitrage
sans ouverture

Escalier

Sol

Carrelage

Bois

Hauteur sous-plafond

3.4 m

Droit

Sous-sol

Commun - Cave 1



 superficie : 4.27 m²

Longueur : 3.21 m

Largeur : 1.32 m

Sol	Béton
Hauteur sous-plafond	2.1 m
Type de plafond	Voussettes
Éclairage	Points lumineux au plafond

Sous-sol

Commun - Cave 2



 superficie : 17.16 m²

Longueur : 4.39 m

Largeur : 3.90 m

Sol	Béton
Hauteur sous-plafond	2.1 m
Type de plafond	Voussettes
Éclairage	Points lumineux au plafond

Sous-sol

Commun - Cave 3



 superficie : 14.74 m²

Longueur : 4.17 m

Largeur : 3.53 m

Sol	Béton
Hauteur sous-plafond	2.1 m
Type de plafond	Voussettes
Éclairage	Points lumineux au plafond

Commun - Autres

REZ-DE-CHAUSSÉE - ESCALIER

 superficie : 1.04 m²

Longueur : 1.16 m

Largeur : 0.89 m

REZ-DE-CHAUSSÉE - HALL

 superficie : 2.43 m²

Longueur : 1.85 m

Largeur : 1.66 m

1ER ÉTAGE - ESCALIER

 superficie : 7.06 m²

Longueur : 4.18 m

Largeur : 1.68 m

1ER ÉTAGE - DÉBARRAS 1

 superficie : 1.82 m²

Longueur : 1.68 m

Largeur : 1.09 m

2ÈME ÉTAGE - ESCALIER

 superficie : 7.10 m²

Longueur : 4.21 m

Largeur : 1.68 m

2ÈME ÉTAGE - DÉBARRAS 2

 superficie : 1.82 m²

Longueur : 1.67 m

Largeur : 1.09 m

3ÈME ÉTAGE - ESCALIER

 superficie : 7.51 m²

Longueur : 4.45 m

Largeur : 1.68 m

3ÈME ÉTAGE - DÉBARRAS 3

 superficie : 2.01 m²

Longueur : 1.68 m

Largeur : 1.19 m

SOUS-SOL - ESCALIER

 superficie : 8.66 m²

Longueur : 5.34 m

Largeur : 1.70 m

Maison - Autres

REZ-DE-CHAUSSÉE - CAVE

 superficie : 6.56 m²

Longueur : 3.62 m

Largeur : 2.76 m

REZ-DE-CHAUSSÉE - HALL

 superficie : 1.30 m²

Longueur : 1.53 m

Largeur : 0.85 m

1ER ÉTAGE - ESCALIER

 superficie : 5.68 m²

Longueur : 3.09 m

Largeur : 2.75 m

1ER ÉTAGE - HALL

 superficie : 0.57 m²

Longueur : 0.76 m

Largeur : 0.75 m

2ÈME ÉTAGE - ESCALIER

 superficie : 3.26 m²

Longueur : 2.65 m

Largeur : 2.15 m

RÉCAPITULATIF DES MÉTRÉS

Appartement 1

1er étage	Longueur	Largeur	Superficie
Salon	4.64 m	3.89 m	18.07 m ²
Cuisine	3.29 m	1.63 m	5.38 m ²
Chambre	4.37 m	3.89 m	14.19 m ²
Salle de bains	1.70 m	1.62 m	2.76 m ²
Hall	2.39 m	1.00 m	2.40 m ²

Appartement 2

2ème étage	Longueur	Largeur	Superficie
Salon	4.64 m	3.89 m	18.06 m ²
Cuisine	3.29 m	1.63 m	5.38 m ²
Chambre	3.89 m	3.25 m	12.66 m ²
Salle de bains	1.70 m	1.62 m	2.76 m ²
Hall	3.86 m	0.96 m	3.71 m ²

Appartement 3

3ème étage	Longueur	Largeur	Superficie
Salon	4.64 m	3.49 m	16.22 m ²
Cuisine	2.66 m	2.07 m	5.53 m ²
Chambre	3.89 m	3.25 m	12.65 m ²
Salle de bains	2.07 m	1.73 m	3.61 m ²
Hall	3.86 m	0.96 m	3.71 m ²

Commun

Rez-de-chaussée	Longueur	Largeur	Superficie
Hall d'entrée	8.38 m	1.66 m	9.55 m ²
Escalier	1.16 m	0.89 m	1.04 m ²
Hall	1.85 m	1.66 m	2.43 m ²

1er étage	Longueur	Largeur	Superficie
Escalier	4.18 m	1.68 m	7.06 m ²
Débarras 1	1.68 m	1.09 m	1.82 m ²
2ème étage	Longueur	Largeur	Superficie
Escalier	4.21 m	1.68 m	7.10 m ²
Débarras 2	1.67 m	1.09 m	1.82 m ²
3ème étage	Longueur	Largeur	Superficie
Escalier	4.45 m	1.68 m	7.51 m ²
Débarras 3	1.68 m	1.19 m	2.01 m ²
Sous-sol	Longueur	Largeur	Superficie
Cave 1	3.21 m	1.32 m	4.27 m ²
Cave 2	4.39 m	3.90 m	17.16 m ²
Cave 3	4.17 m	3.53 m	14.74 m ²
Escalier	5.34 m	1.70 m	8.66 m ²

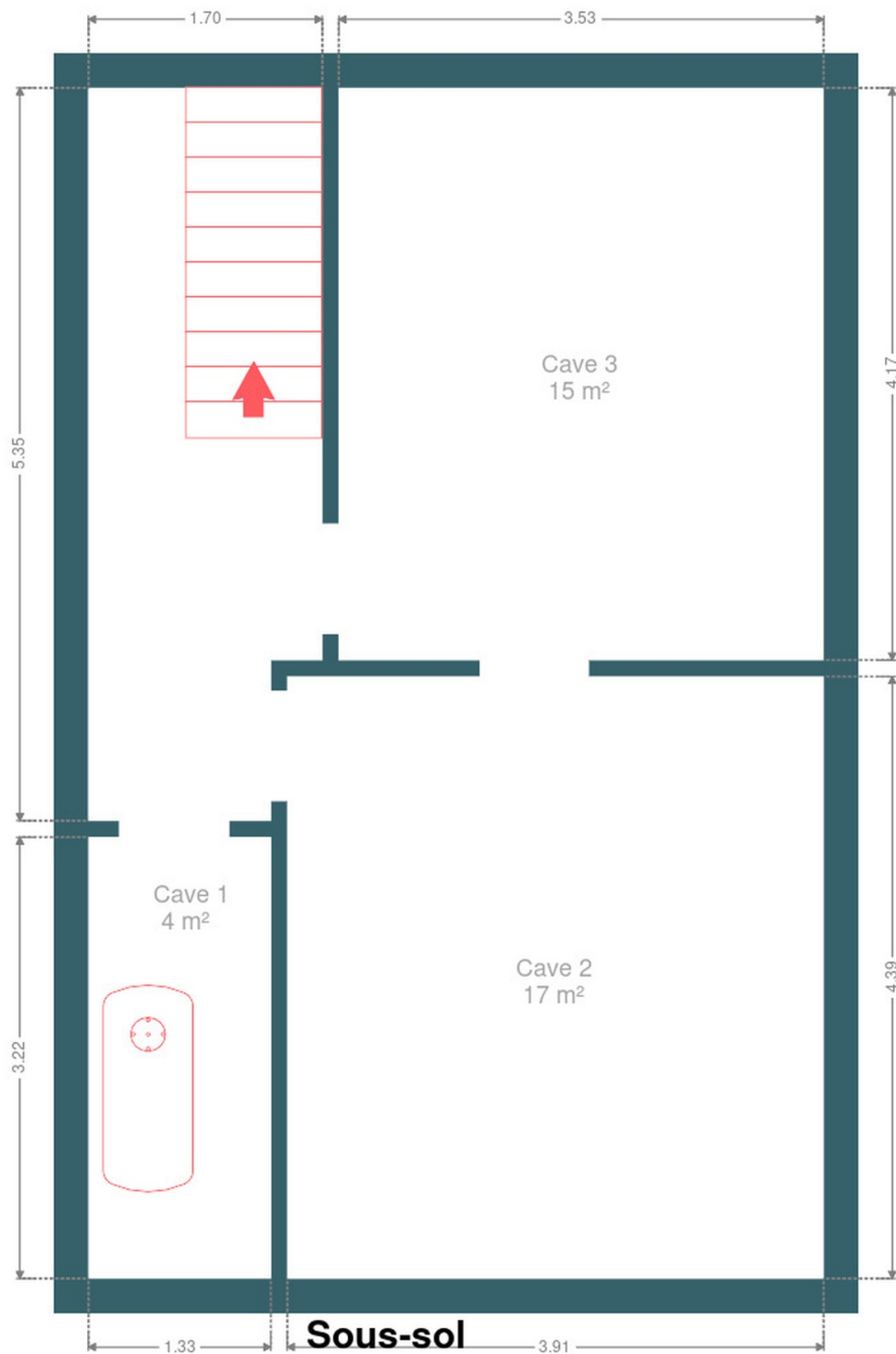
Maison

Rez-de-chaussée	Longueur	Largeur	Superficie
Séjour	6.34 m	5.62 m	28.45 m ²
Cuisine	4.99 m	2.73 m	10.91 m ²
Bureau	3.00 m	1.56 m	4.12 m ²
Cave	3.62 m	2.76 m	6.56 m ²
Wc 1	1.52 m	1.01 m	1.55 m ²
Hall	1.53 m	0.85 m	1.30 m ²
1er étage	Longueur	Largeur	Superficie
Chambre 1	5.38 m	2.83 m	14.55 m ²
Salle de bains	2.75 m	2.14 m	4.91 m ²
Wc 2	1.10 m	0.76 m	0.85 m ²
Escalier	3.09 m	2.75 m	5.68 m ²
Hall	0.76 m	0.75 m	0.57 m ²
2ème étage	Longueur	Largeur	Superficie
Chambre 2	3.51 m	2.66 m	8.20 m ²
Chambre 3	5.12 m	3.39 m	15.02 m ²
Escalier	2.65 m	2.15 m	3.26 m ²

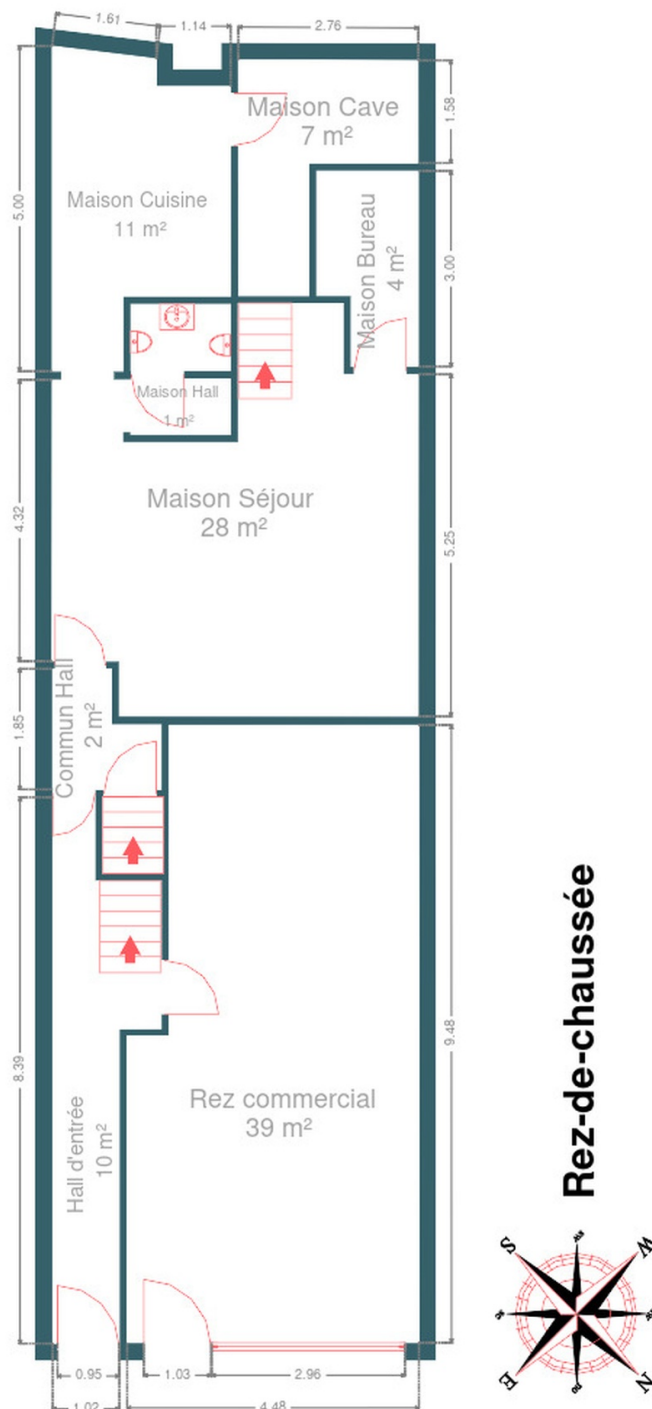
Rdc commercial

Rez-de-chaussée	Longueur	Largeur	Superficie
Rez commercial	9.48 m	4.47 m	39.38 m²
Total			357.57 m²

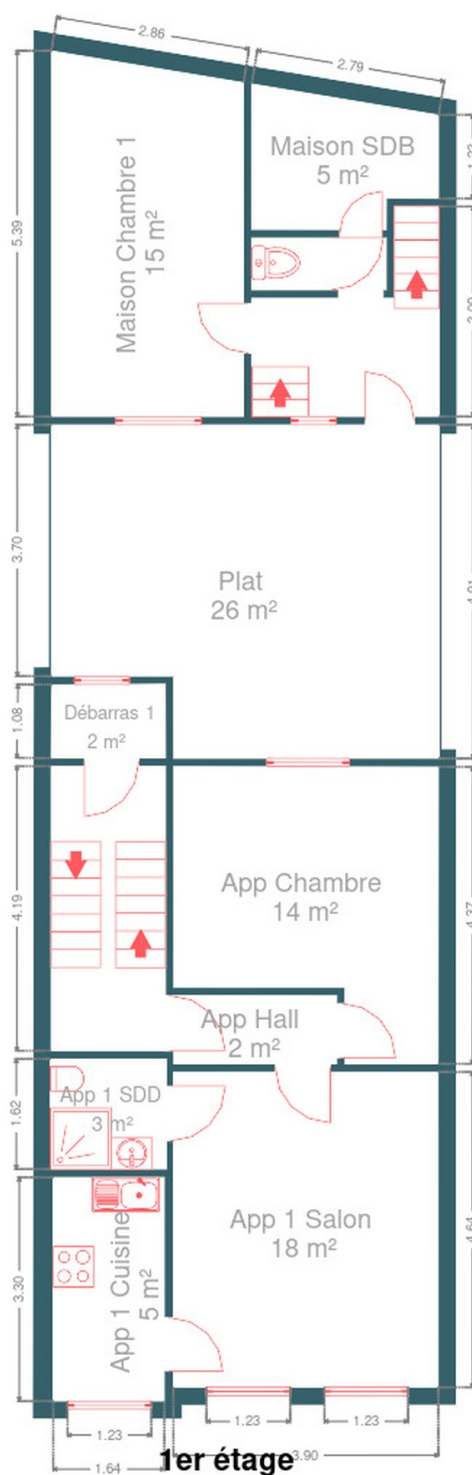
Plan - Sous-sol



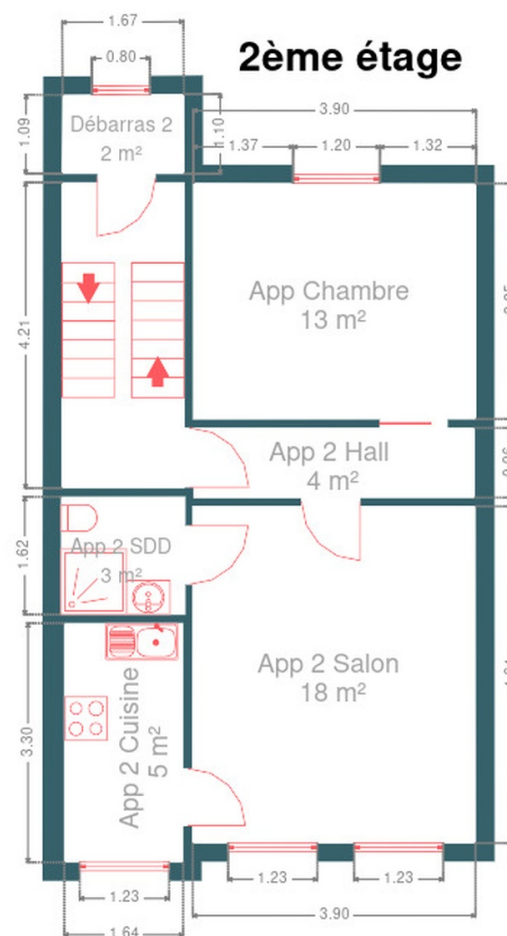
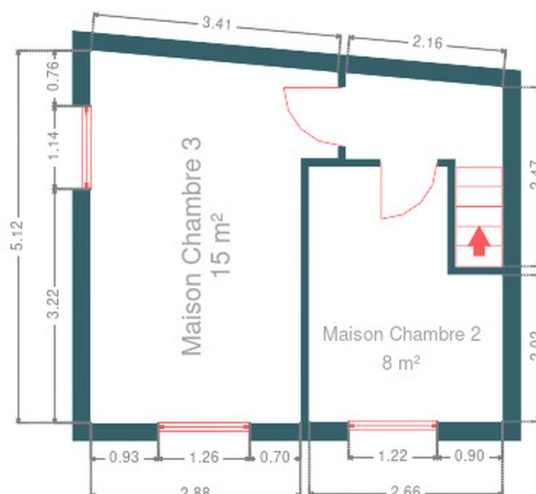
Plan - Rez-de-chaussée



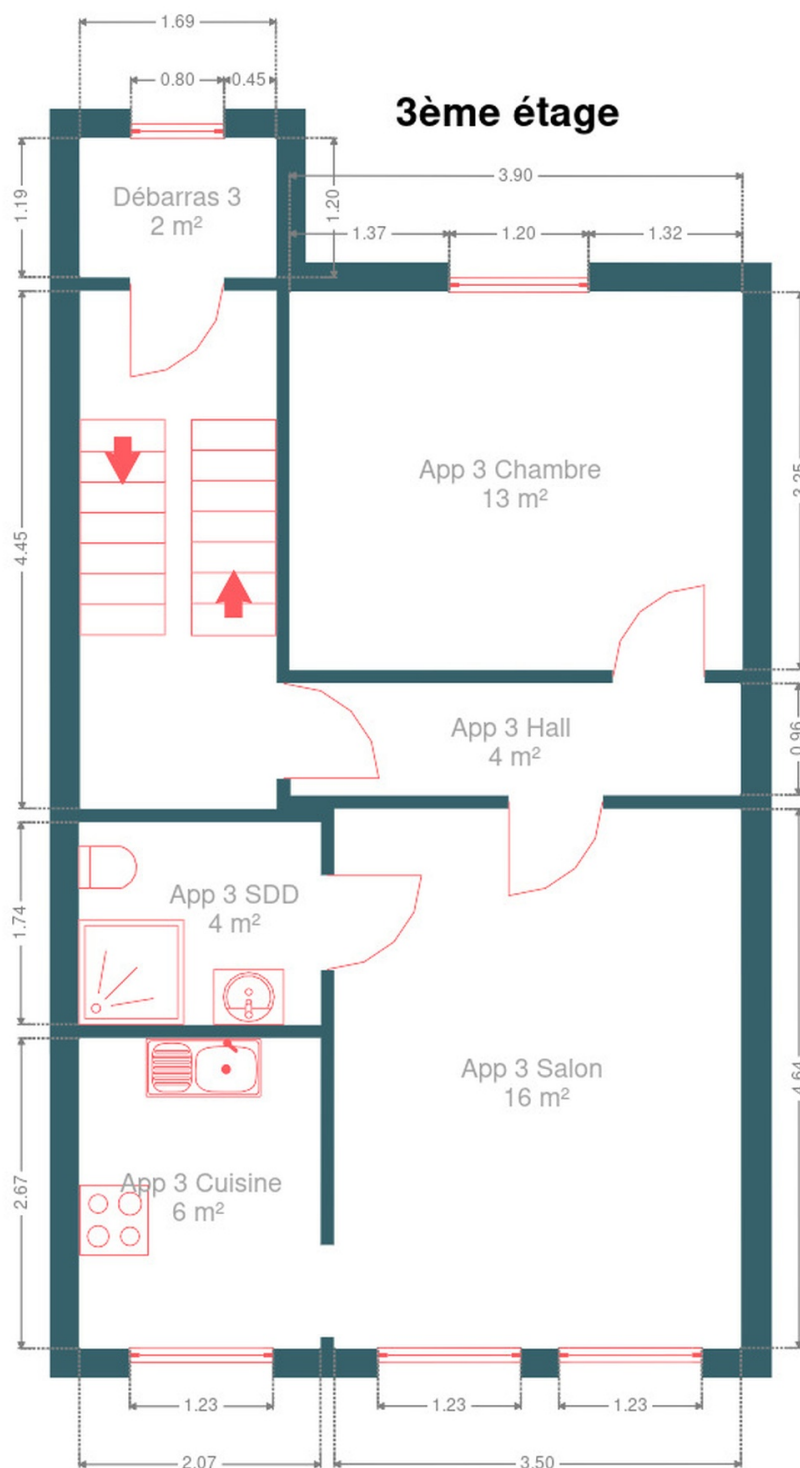
Plan - 1er étage



Plan - 2ème étage



Plan - 3ème étage



Extérieur



Technique

Zingueries	Zinc
Couverture	Tuiles
Matériaux façade	Brique
Etat	Bon
Châssis	
Pvc	
Blanc	
Double vitrage	
Compteur gaz	Nombre 4
Compteur électrique	Nombre 5
Chauffage	
Individuel	
Gaz de ville	
Nombre 3	
Compt. d'eau	Nombre 5
TV	Prise tv
Citerne mazout	Apparente



Description détaillée de l'environnement

MOBILITÉ

Arrêt de bus	100 m
Accès ferroviaire	2000 m
Accès autoroutier	5000 m
Ribaucourt	300 m
Étangs Noirs	327 m
Jubilé	352 m

ÉCOLES

Vier Winden Basisschool	304 m
KANS Centraal Meldpunt Brussel	310 m



POINTS D'INTÉRÊTS

Hébergement	145 m
Chez toi in Bruxelles	
Mosquée	203 m
DARUL ULUM JAMIA Islamia	
Mosquée	234 m
Mevlana	
Université	301 m
Pak Gold	
Hébergement	434 m
Residenza Galatea	
Mosquée	445 m
Badr	
Mosquée	561 m
Attadamoun	
Hébergement	630 m
Auberge de Jeunesse Génération Europe - Youth Ho...	

Plan situation



🏠 EasyHome
📍 Borchamps 24, 6900
Marche-en-Famenne
✉ info@easyhome-immo.be
☎ +32 84 77 00 43
🌐 <https://www.easyhome-immo.be/>
✅ N° IPI : 509.677

👤 Gilles Boudart
✉ gilles.boudard@easyhome-immo.be
☎ +32 491 12 70 71
Gilles
Boudart