



329 000 €

Réf. Theux600Franchimontois
Rue des 600 Franchimontois 121 - 2/1 4910 Theux



120 m²



3



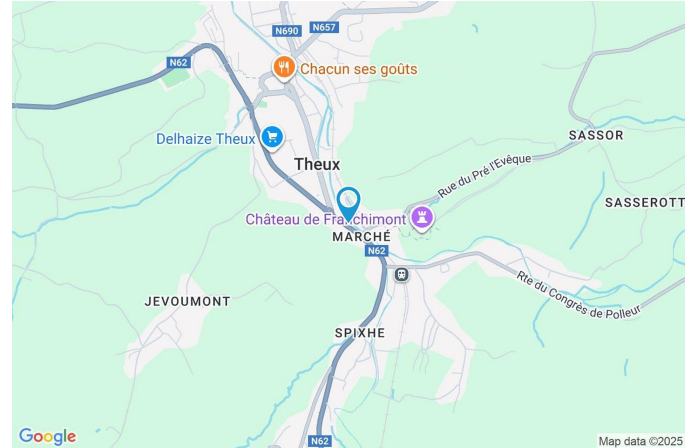
2

CASULA SPRL



+32 84 77 00 43 - mail : info@easyhome-immo.be
Borchamps 24 --- 6900 Marche-en-Famenne
TVA : BE 0669 936 537 - IPI 509.677

Coordonnées du bien

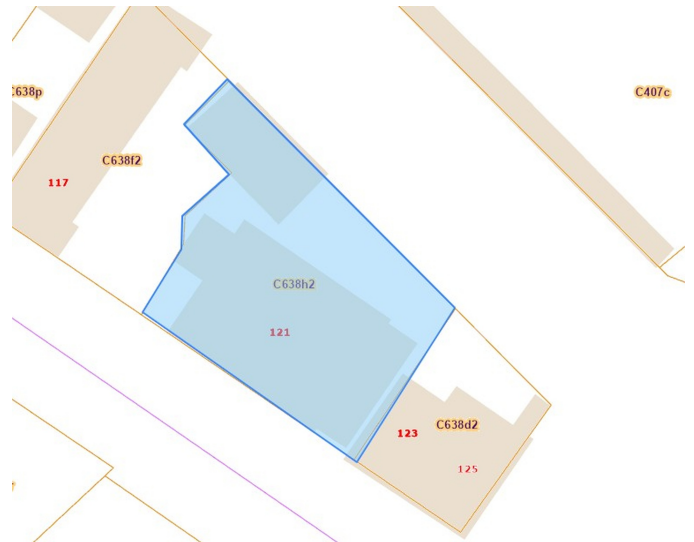
Rue	Rue des 600 Franchimontois
N°	121
Boite	2/1
CP	4910
Ville	Theux
Pays	Belgique
Latitude	50.527973
Longitude	5.818221



PARCELLE - DIMENSIONS ET AMÉNAGEMENTS

 Orientation façade avant Nord-ouest
 Déclivité Plat

Informations provenant du site du cadastre



Description globale du bien

Etat général	Bon
Surface habitable	113 m²
Surface totale	120 m²
Nombre de façades	3
Etage	2
Nombre d'étages	1
Nombre de pièces	9
Nombre de chambre(s)	3
Nombre de salle de bains	1
Nombre de salle de douches	1
	Duplex



Descriptif extérieur

Terrasse (terrain avant)	5 m²
Sol bois	
Orientation nord-ouest	
Terrasse (terrain gauche)	13 m²
Sol carrelage	
Orientation nord-est	

Aménagement intérieur

2ème étage	81 m²
Hall d'entrée, living, cuisine, chambre 1, chambre 2, salle de douche, wc, buanderie	
3ème étage	35 m²
Chambre 3, salle de bains, escalier	
Sous-sol	4 m²
Cave	

2ème étage

Hall d'entrée



 superficie : 2.95 m²

Longueur : 2.19 m

Largeur : 1.34 m

Accès	Hall d'entrée commun	Hauteur sous-plafond	2.5 m
Porte		Éclairage	Points lumineux au plafond
En bois		Vidéophone	Oui
Anti-effraction		Prise(s) électrique(s)	1
Sol	Carrelage		

2ème étage

Living



 superficie : 46.14 m²

Longueur : 8.36 m

Largeur : 7.08 m

Accès

Avec coin cuisine

Porte

Battante double

Pvc vitrée

Double vitrage

Terrasse

Oui

Fenêtre

Sol

Hauteur sous-plafond

Éclairage

Prise(s) électrique(s)

Prise télédistribution

Châssis PVC double vitrage
oscillo-battants

Carrelage

2.5 m

Points lumineux au plafond

4

Oui

2ème étage

Cuisine



Hauteur sous-plafond	2.5 m
Prise(s) électrique(s)	6
Équipée	Oui
Ouvert sur	Living
Évier	
Double	
Avec égouttoir	
Résine	
Plaque de cuisson	Vitrocéramique Tactile
Hotte	
Hotte intégrée	
À recyclage	
Frigo	
Avec congélateur	
AEG	

Lave-vaisselle	
Full-intégré	
AEG	
Four	
À air pulsé	
AEG	
Îlot central	Oui
Fenêtre	Châssis PVC double vitrage oscillo-battants
Sol	Carrelage
Éclairage	Au plafond

2ème étage

Chambre 1

 superficie : 11.98 m²

Longueur : 4.24 m

Largeur : 2.83 m

FenêtreChâssis PVC double vitrage
oscillo-battants**Éclairage**

Au plafond

Sol

Carrelage

Prise(s) électrique(s)

3

Hauteur sous-plafond

2.5 m

2ème étage

Chambre 2



 superficie : 9.26 m²

Longueur : 3.34 m

Largeur : 2.77 m

Fenêtre

Châssis PVC double vitrage
oscillo-battants

Éclairage

Points lumineux au plafond

Sol

Carrelage

Prise(s) électrique(s)

2

Hauteur sous-plafond

2.5 m

2ème étage

Salle de douche



 superficie : 4.81 m²

Longueur : 2.79 m

Largeur : 2.20 m

Douche

Italienne

Lavabo

Simple

Murs

Carrelés au 3/4

Fenêtre

Châssis PVC double vitrage
oscillo-battants

Sol

Carrelage

Hauteur sous-plafond

2.5 m

Éclairage

Points lumineux mural au
plafond

Extracteur d'air

Oui

Prise(s) électrique(s)

2

2ème étage

Wc



 superficie : 0.90 m²

Longueur : 1.03 m

Largeur : 0.87 m

WC

Classique

Lavabo

Simple

Sol

Carrelage

Hauteur sous-plafond

2.5 m

Éclairage

Points lumineux au plafond

Extracteur d'air

Oui

2ème étage

Buanderie



 superficie : 4.47 m²

Longueur : 2.24 m

Largeur : 1.99 m

Sol	Carrelage	Prise(s) électrique(s)	2
Hauteur sous-plafond	2.5 m	Arrivée d'eau	Oui
Éclairage	Points lumineux au plafond	Evacuation d'eau	Oui

3ème étage

Chambre 3



 superficie : 23.37 m²

Longueur : 7.37 m

Largeur : 3.64 m

Accès	Terrasse	Hauteur sous-plafond	3 m
Porte		Type de plafond	Plafond mansardé
Pvc vitrée		Éclairage	Points lumineux au plafond
Double vitrage		Prise(s) électrique(s)	3
Fenêtre	Châssis PVC double vitrage fenêtre de toit	Avec dressing	Oui
Sol	Carrelage		

3ème étage

Salle de bains



 superficie : 8.91 m²

Longueur : 3.94 m

Largeur : 2.75 m

Hauteur sous-plafond 2.7 m
Prise(s) électrique(s) 1
Extracteur d'air Oui
Bain Oui
Baignoire Ovale
WC Suspendu

Lavabo Simple
Murs Totalement carrelés
Fenêtre Châssis PVC double vitrage
fenêtre de toit
Éclairage Points lumineux au plafond
mural
Sol Carrelage
Type de plafond Plafond mansardé

Sous-sol

Cave



 superficie : 3.57 m²

Longueur : 2.15 m

Largeur : 1.66 m

Accès	Hall d'entrée commun	Hauteur sous-plafond	2.3 m
Porte	En bois	Éclairage	Points lumineux au plafond
Sol	Béton	Prise(s) électrique(s)	1

Autres

3ÈME ÉTAGE - ESCALIER

 superficie : 3.17 m²

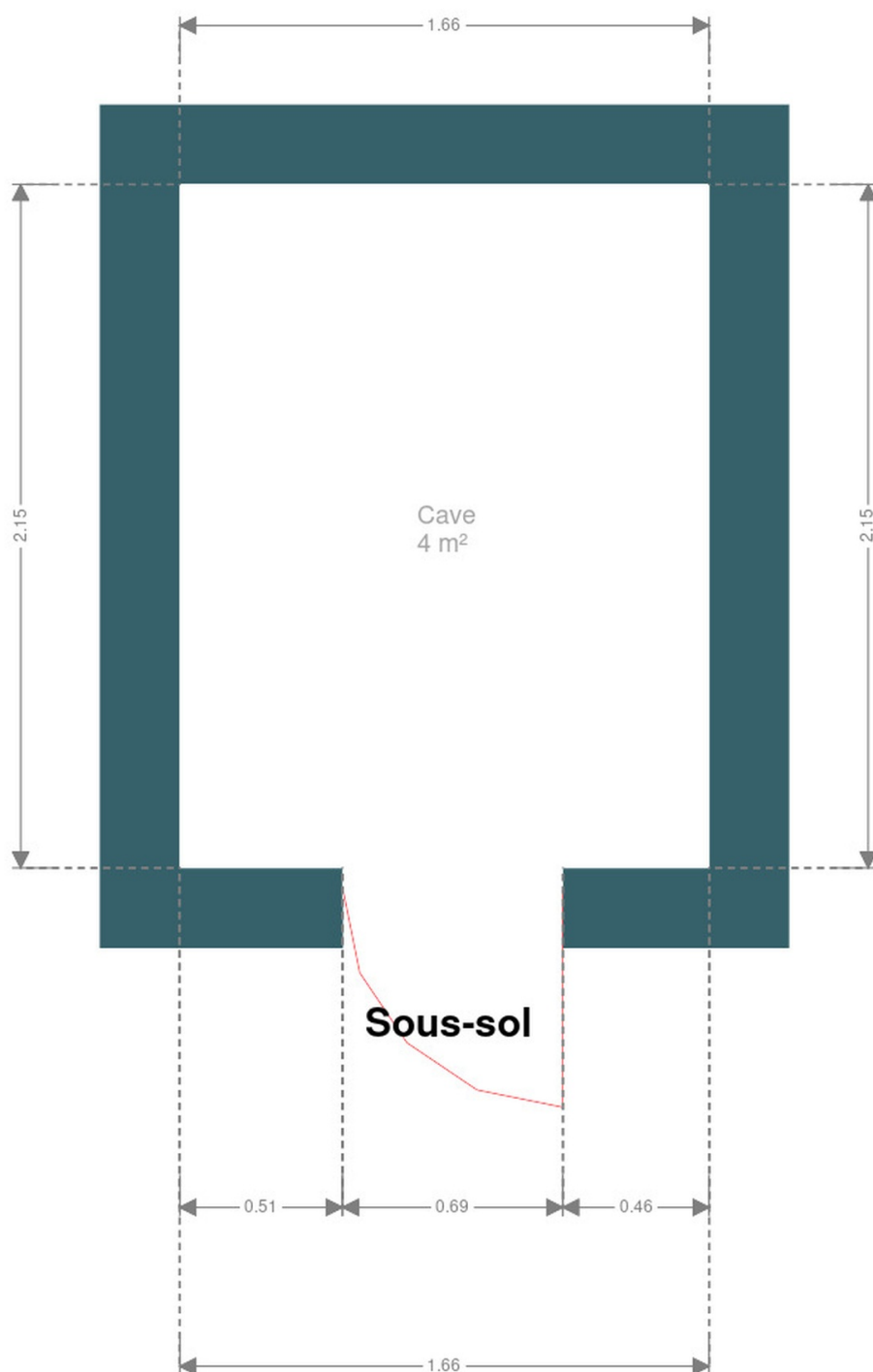
Longueur : 3.03 m

Largeur : 1.45 m

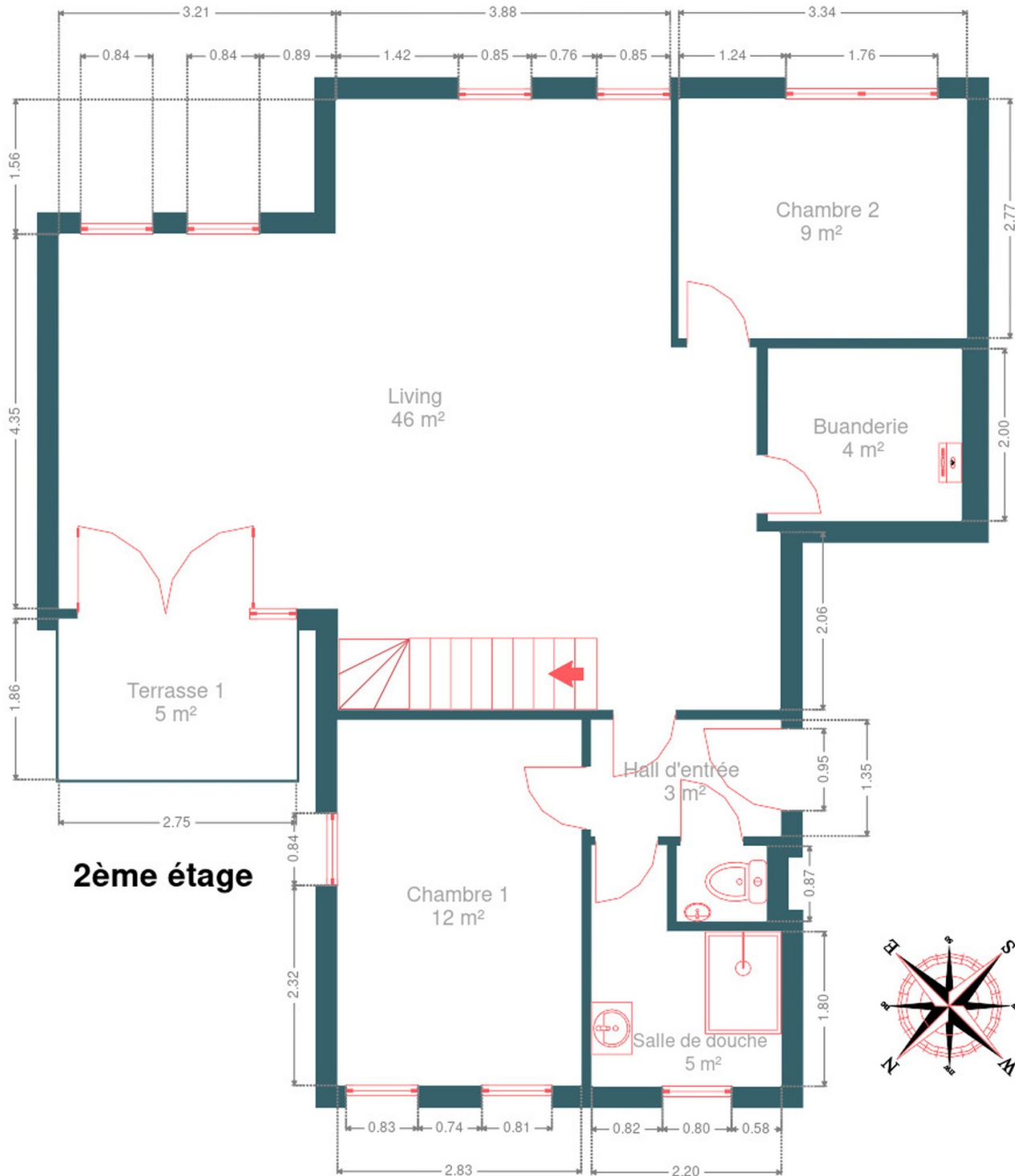
RÉCAPITULATIF DES MÉTRÉS

2ème étage	Longueur	Largeur	Superficie
Hall d'entrée	2.19 m	1.34 m	2.95 m ²
Living	8.36 m	7.08 m	46.14 m ²
Chambre 1	4.24 m	2.83 m	11.98 m ²
Chambre 2	3.34 m	2.77 m	9.26 m ²
Salle de douche	2.79 m	2.20 m	4.81 m ²
Wc	1.03 m	0.87 m	0.90 m ²
Buanderie	2.24 m	1.99 m	4.47 m ²
3ème étage	Longueur	Largeur	Superficie
Chambre 3	7.37 m	3.64 m	23.37 m ²
Salle de bains	3.94 m	2.75 m	8.91 m ²
Escalier	3.03 m	1.45 m	3.17 m ²
Sous-sol	Longueur	Largeur	Superficie
Cave	2.15 m	1.66 m	3.57 m ²
Total			119.53 m ²

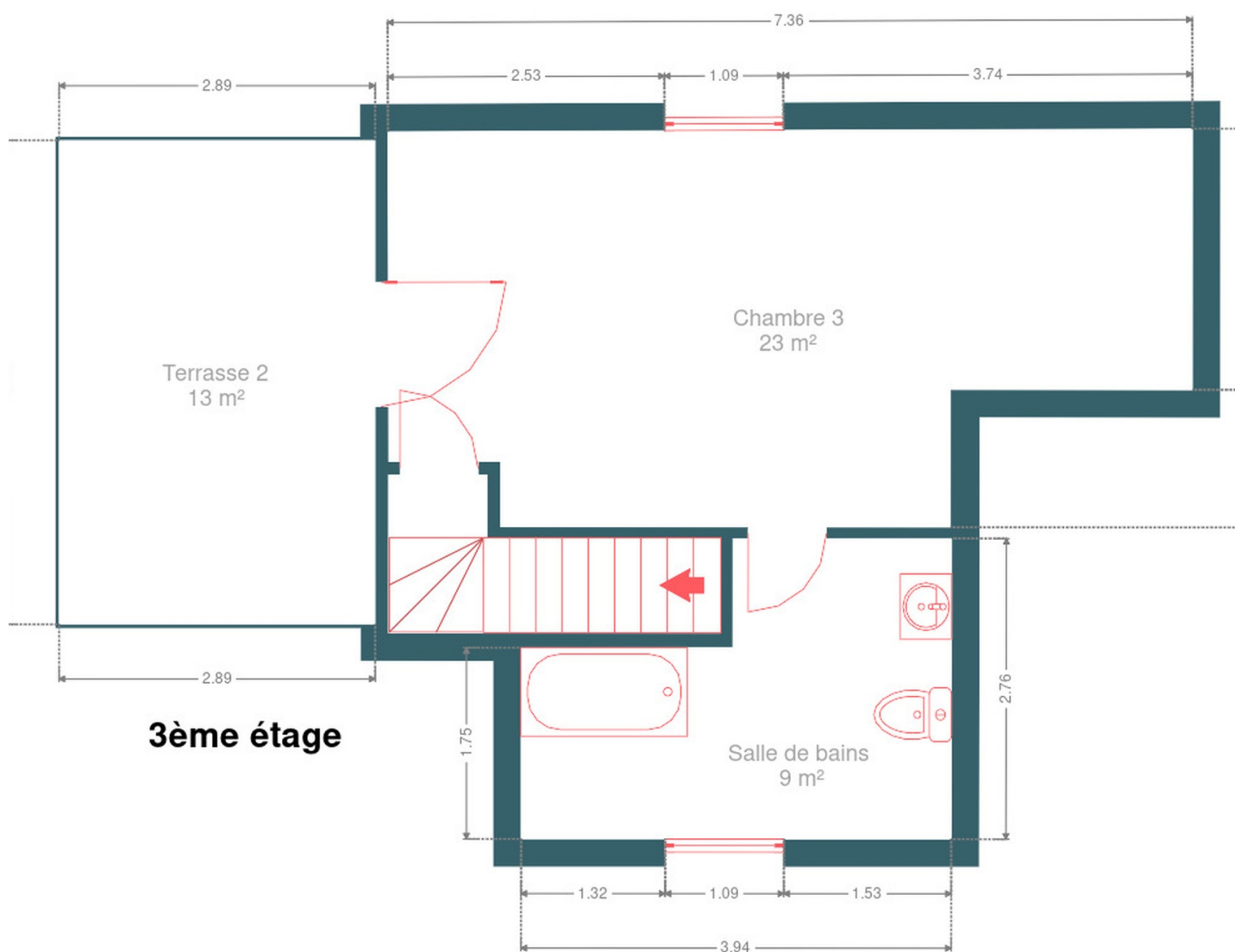
Plan - Sous-sol



Plan - 2ème étage



Plan - 3ème étage

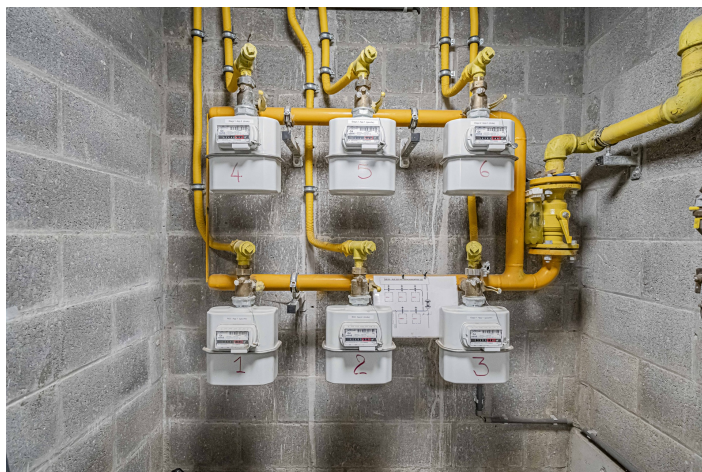
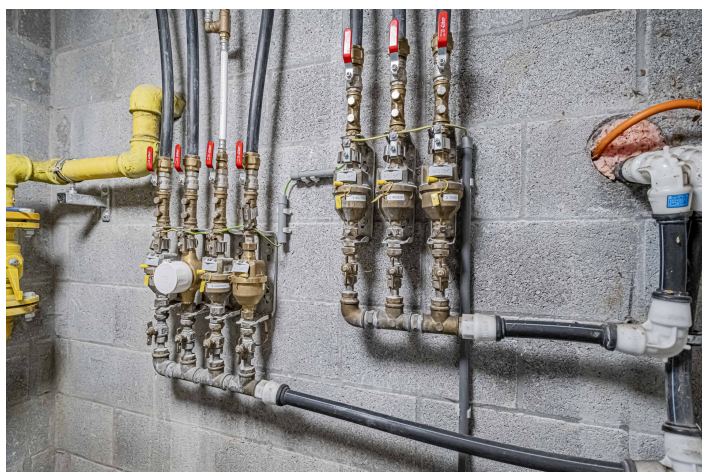


Extérieur



Technique

Année de construction	2019
Matériaux façade	Brique
Etat	Bon
Châssis	
Couleur gris anthracite	
Double vitrage	
Matière pvc	
Compteur gaz	Individuel
Détecteur incendie	Nombre 2
Vidéophone	Oui
Compteur électrique	
Bi-horaire	
Individuel	
Chauffage	
Type central	
Nature gaz	
À ventouse à condensation	
Vaillant	
Thermostat d'ambiance	
Compt. d'eau	Individuel
Ascenseur	Oui
TV	Prise tv
Téléphone	Oui
Internet	Câble



Description détaillée de l'environnement

MOBILITÉ

Arrêt de bus	5 m
Accès ferroviaire	400 m
Accès autoroutier	5.2 m

ÉCOLES

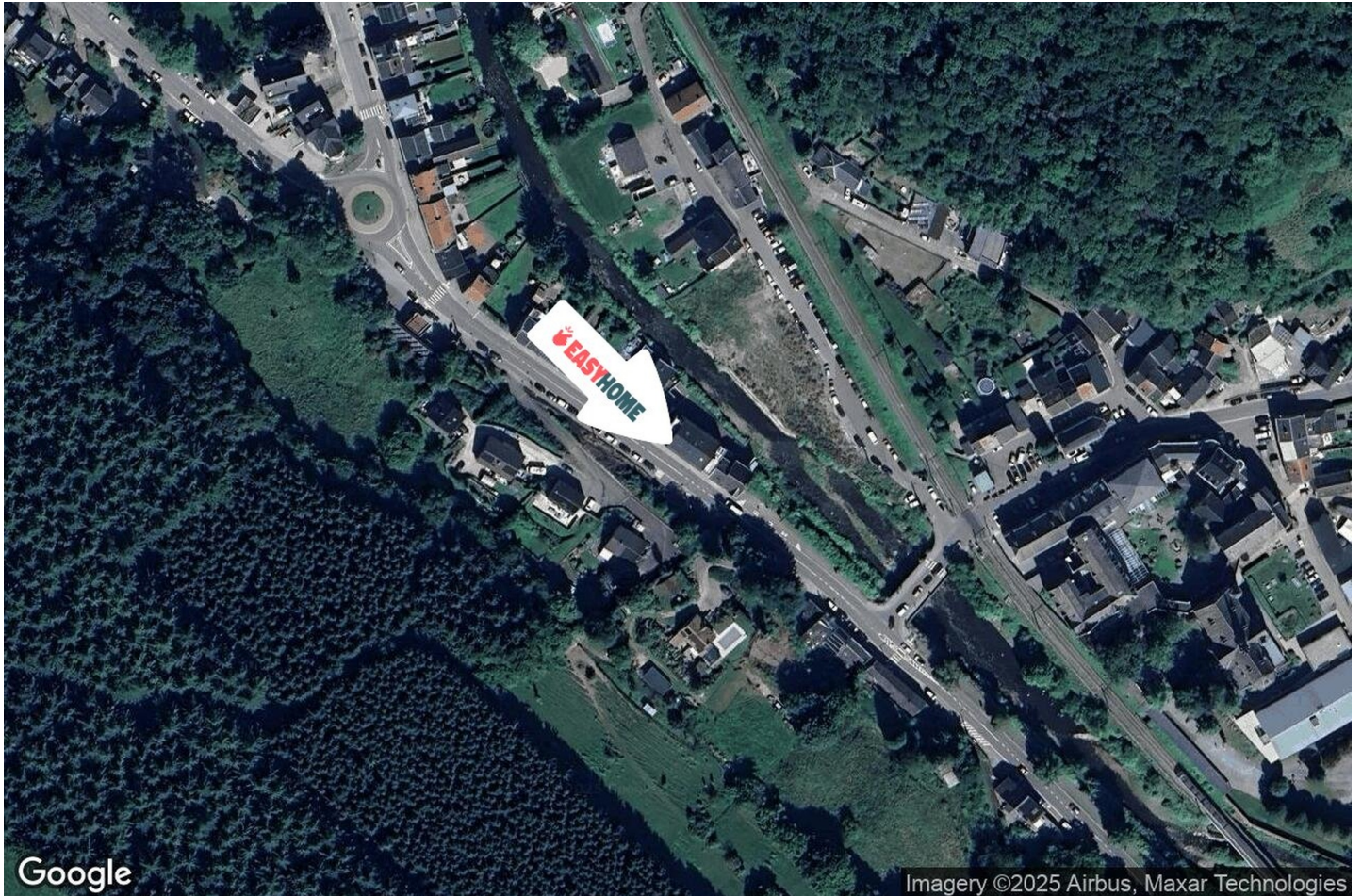
HELMo Saint-Roch	205 m
Ecole Libre Mixte Mat.et Prim.	679 m
École communale de Jusleville	1925 m



POINTS D'INTÉRÊTS

Station de transit Franchimont	415 m
Château de Franchimont	424 m
Hébergement La Maraudeuse	720 m
Santé Clair De Terre	721 m
Parc Dumtis	747 m
Serrurier Freymann Sprl	756 m
Santé B-Calim	809 m
Hébergement B&B Azymuth	815 m

Plan situation



🏠 EasyHome
📍 Borchamps 24, 6900
Marche-en-Famenne
✉ info@easyhome-immo.be
☎ +32 84 77 00 43
🌐 <https://www.easyhome-immo.be/>
📄 N° IPI : 509.677

👤 Simon Bonnesire
✉ bonnesire.simon@easyhome-immo.be
☎ +32 499 38 70 67
Simon
Bonnesire