



Kimmo, plus que des mots !



299 000 €

Réf.

Rue Puissant 150 - 6040 Jumet



195 m²



4



2

Kimmo.immo srl

Route de Philippeville 167 6010 Couillet
+32 491 05 06 13 - info@kimmo.immo
TVA : BE 0762 500 568 - IPI : 512.459

Coordonnées du bien

Rue Rue Puissant

N° 150

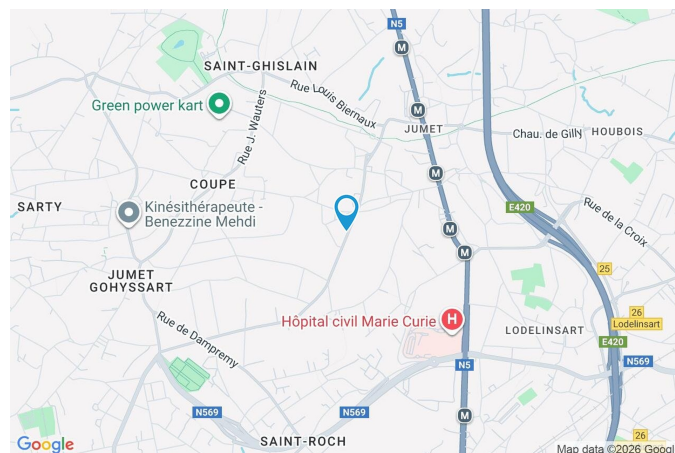
CP 6040

Ville Jumet

Pays Belgique

Latitude 50.436581

Longitude 4.431000



PEB

PEB No. : 20251228003180

E totale : 39 397 kWh/an

Espec : 189 kWh/m².an



PARCELLE - DIMENSIONS ET AMÉNAGEMENTS

➤ Orientation façade avant	Est
➤ Déclivité	Plat
➤ Largeur de la façade	6.00 m
➤ Orientation façade arrière	Ouest
➤ Surface bâtie au sol	127.00 m ²
➤ Profondeur de la parcelle	50 m
➤ Surface de la parcelle	320.00 m ²
➤ Largeur de la parcelle	7.00 m

Informations provenant du site du cadastre

Informations financières

Conditions / frais d'agence	3,63% TVAC (min 6.655,-) €
-----------------------------	----------------------------------



Description globale du bien

Etat général	Remis à neuf
Surface chauffée	208 m²
Surface habitable	163 m²
Surface totale	195 m²
Nombre de façades	3
Nombre d'étages	2
Nombre de pièces	18
Nombre de chambre(s)	4
Nombre de salle de bains	1
Nombre de salle de douches	1



Descriptif extérieur

Jardin (terrain arrière)	1
--------------------------	---

Aménagement intérieur

Rez-de-chaussée	74 m²
Hall d'entrée, salle à manger, séjour, cuisine, wc 1, buanderie, escalier 1, hall	
1er étage	50 m²
Chambre 1, chambre 2, salle de bains, wc 2, escalier 2, débarras	
2ème étage	39 m²
Chambre 3, chambre 4, salle de douche, escalier 2	
Sous-sol	32 m²
Cave 1, cave 2, cave 3	

Rez-de-chaussée

Hall d'entrée



 superficie : 4.67 m²

Longueur : 2.67 m

Largeur : 1.75 m

Porte	Pvc
Sol	Flottant
Hauteur sous-plafond	2.9 m
Éclairage	Spots encastrés

Rez-de-chaussée

Salle à manger



 superficie : 24.92 m²

Longueur : 6.16 m

Largeur : 5.35 m

Hauteur sous-plafond

2.9 m

Prise(s) électrique(s)

5

Fenêtre

Châssis PVC double vitrage
oscillo-battants

Sol

Éclairage

Chauffage

Flottant

Au plafond

Radiateur(s)

Rez-de-chaussée

Séjour



 superficie : 19.73 m²

Longueur : 5.32 m

Largeur : 4.69 m

Fenêtre

Châssis PVC double vitrage
oscillo-battants

Sol

Flottant

Hauteur sous-plafond

2.9 m

Éclairage

Au plafond

Chauffage

Radiateur(s)

Prise(s) électrique(s)

9

Rez-de-chaussée

Cuisine



 superficie : 10.75 m²

Longueur : 4.04 m

Largeur : 2.81 m

Hauteur sous-plafond	2.57 m	Fenêtre	Châssis PVC double vitrage oscillo-battants
Prise(s) électrique(s)	9	Sol	Carrelage
Équipée	Oui	Éclairage	Spots encastrés
Évier	Simple	Chauffage	Radiateur(s)
Plaque de cuisson	Vitrocéramique Tactile	Placard	Portes battantes
Hotte	Hotte intégrée		
Frigo	Avec congélateur		
Four			
Multifonction			
Zanussi			

Rez-de-chaussée

Wc 1



 superficie : 3.00 m²

Longueur : 2.01 m

Largeur : 1.49 m

WC	Suspendu	Hauteur sous-plafond	2.3 m
Lavabo	Double	Éclairage	Points lumineux au plafond
Sol	Carrelage	Prise(s) électrique(s)	2

Rez-de-chaussée

Buanderie



 superficie : 7.98 m²

Longueur : 2.83 m

Largeur : 2.81 m

Fenêtre	Châssis PVC double vitrage oscillo-battants	Chauffage	Radiateur(s)
Sol	Carrelage	Prise(s) électrique(s)	5
Hauteur sous-plafond	2.4 m	Evacuation d'eau	1
Éclairage	Au plafond	Arrivée d'eau	Oui

Rez-de-chaussée

Escalier 1



 superficie : 0.77 m²

Longueur : 1.14 m

Largeur : 0.67 m

Escalier

Pierre bleue

Droit

Rez-de-chaussée

Hall



 superficie : 2.47 m²

Longueur : 2.02 m

Largeur : 1.22 m

Éclairage

Au plafond

Fenêtre

Châssis PVC double vitrage
oscillo-battants

Sol

Carrelage

1er étage

Chambre 1



 superficie : 13.81 m²

Longueur : 4.56 m

Largeur : 3.03 m

Fenêtre

Châssis PVC double vitrage
oscillo-battants

Sol

Flottant

Hauteur sous-plafond

2.6 m

Éclairage

Au plafond

Chauffage

Radiateur(s)

Prise(s) électrique(s)

8

1er étage

Chambre 2



 superficie : 14.40 m²

Longueur : 4.34 m

Largeur : 3.31 m

Fenêtre

Châssis PVC double vitrage
oscillo-battants

Sol

Flottant

Hauteur sous-plafond

2.6 m

Éclairage

Au plafond

Chauffage

Radiateur(s)

Prise(s) électrique(s)

9

1er étage

Salle de bains



 superficie : 6.78 m²

Longueur : 2.92 m

Largeur : 2.32 m

Hauteur sous-plafond 2.5 m
Prise(s) électrique(s) 3
Douche dans le bain Oui
Baignoire Standard
Lavabo Double

Sèche-serviettes
Fenêtre
Éclairage
Sol

Oui
Châssis PVC double vitrage
oscillo-battants
Mural
Carrelage

1er étage

Wc 2



 superficie : 2.27 m²

Longueur : 1.96 m

Largeur : 1.16 m

WC	Suspendu	Hauteur sous-plafond	2.5 m
Lavabo	Simple	Éclairage	Mural
Fenêtre	Châssis PVC double vitrage oscillo-battants	Prise(s) électrique(s)	1
Sol	Flottant		

1er étage

Escalier 2



 superficie : 10.91 m²

Longueur : 5.99 m

Largeur : 2.38 m

Escalier

Bois

1/4 tournant

Éclairage

Spots encastrés

1er étage

Débarras



 superficie : 1.59 m²

Longueur : 1.82 m

Largeur : 0.87 m

Sol

Parquet flottant

Hauteur sous-plafond

2.6 m

Éclairage

Spots encastrés

2ème étage

Chambre 3



 superficie : 12.04 m²

Longueur : 3.70 m

Largeur : 3.24 m

Fenêtre	Châssis PVC double vitrage fenêtre de toit	Éclairage	Au plafond
Sol	Flottant	Chauffage	Radiateur(s)
Hauteur sous-plafond	3.5 m	Prise(s) électrique(s)	4
Type de plafond	Plafond mansardé		

2ème étage

Chambre 4



 superficie : 12.15 m²

Longueur : 3.78 m

Largeur : 3.21 m

Fenêtre

Châssis PVC double vitrage
fenêtre de toit

Sol

Flottant

Hauteur sous-plafond

3.5 m

Type de plafond

Plafond mansardé

Éclairage

Au plafond

Chauffage

Radiateur(s)

Prise(s) électrique(s)

4

2ème étage

Salle de douche



 superficie : 6.73 m²

Longueur : 3.95 m

Largeur : 2.04 m

Douche	Carrelage + rideau	Type de plafond	Plafond mansardé
WC	Suspendu	Éclairage	
Lavabo	Simple	Mural	
Fenêtre	Châssis PVC double vitrage fenêtre de toit	Spots encastrés	
Sol	Carrelage	Prise(s) électrique(s)	1
Hauteur sous-plafond	2.6 m		

2ème étage

Escalier 2



 superficie : 8.42 m²

Longueur : 4.84 m

Largeur : 2.05 m

Escalier

Bois
1/4 tournant

Sol

Flottant

Fenêtre

Éclairage

Chauffage

Châssis PVC double vitrage
fenêtre de toit

Spots encastrés

Radiateur(s)

Sous-sol

Cave 1



 superficie : 20.54 m²

Longueur : 5.26 m

Largeur : 4.64 m

Sol	Béton
Hauteur sous-plafond	2.45 m
Éclairage	Points lumineux au plafond

Sous-sol

Cave 2



 superficie : 2.96 m²

Longueur : 1.96 m

Largeur : 1.50 m

Sol	Béton
Hauteur sous-plafond	2.45 m
Éclairage	Points lumineux au plafond

Sous-sol

Cave 3



 superficie : 8.89 m²

Longueur : 4.23 m

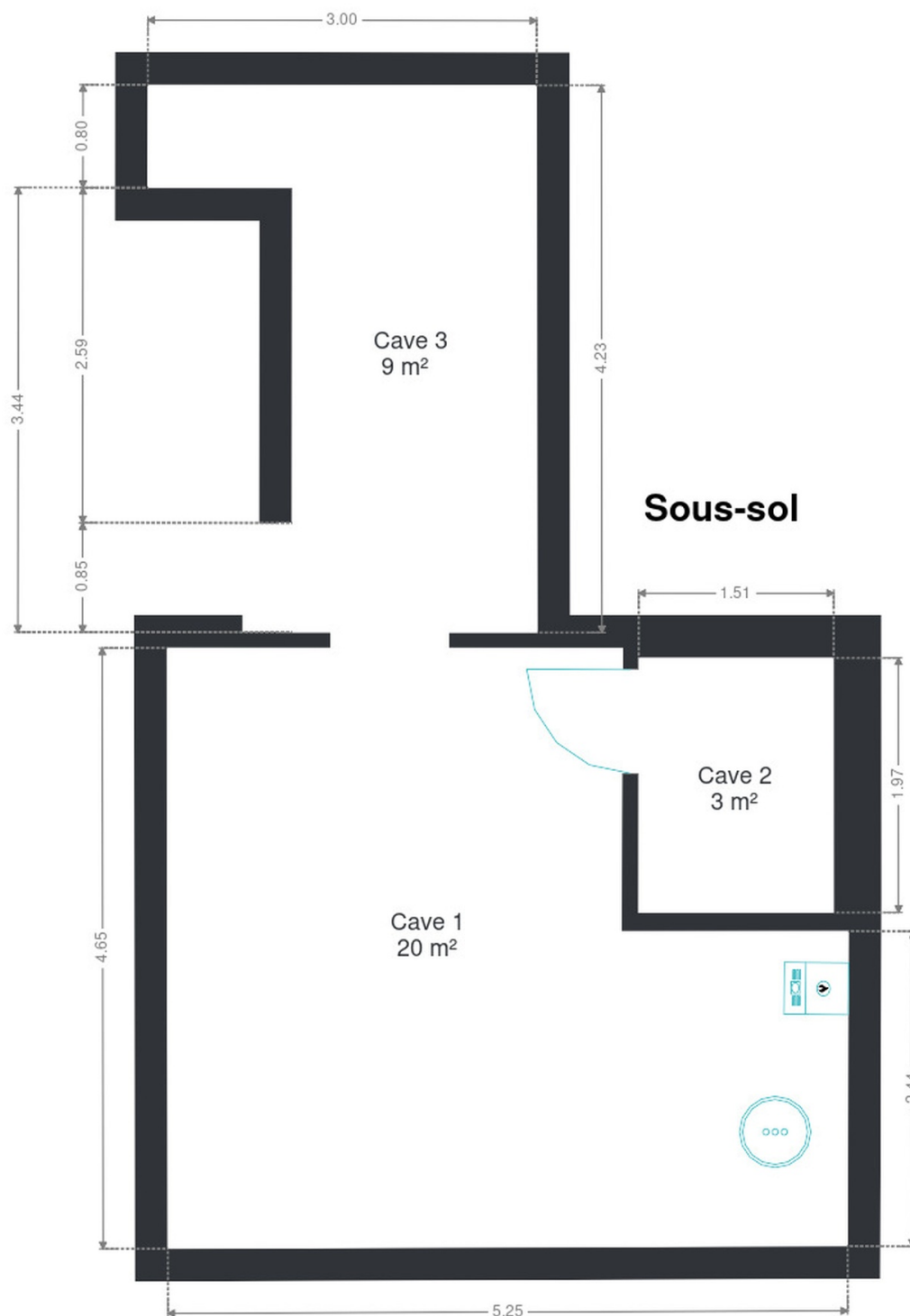
Largeur : 3.01 m

Sol	Béton
Hauteur sous-plafond	2.45 m
Éclairage	Points lumineux au plafond

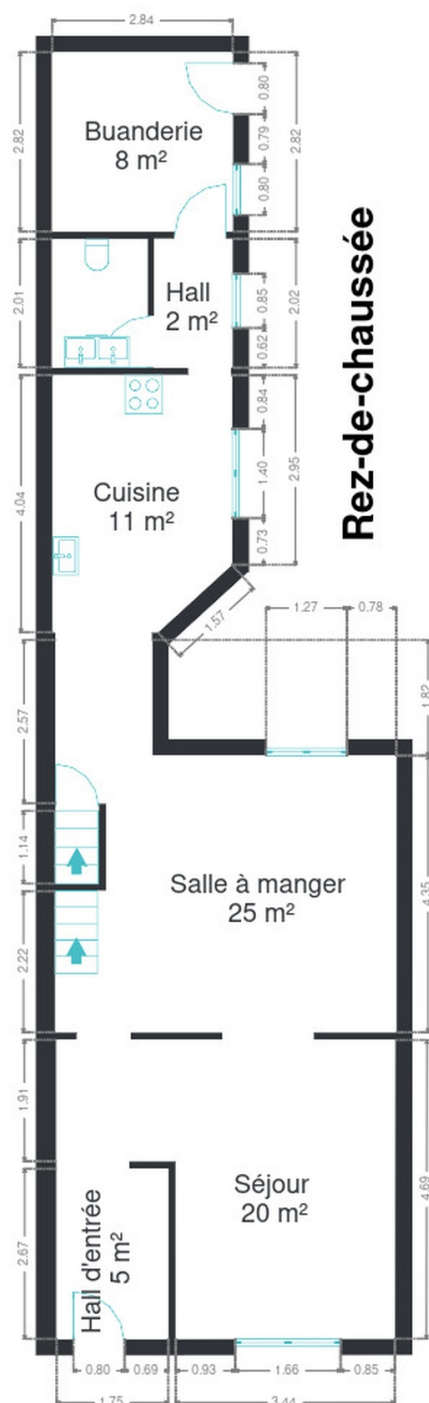
RÉCAPITULATIF DES MÉTRÉS

Rez-de-chaussée	Longueur	Largeur	Superficie
Hall d'entrée	2.67 m	1.75 m	4.67 m ²
Salle à manger	6.16 m	5.35 m	24.92 m ²
Séjour	5.32 m	4.69 m	19.73 m ²
Cuisine	4.04 m	2.81 m	10.75 m ²
Wc 1	2.01 m	1.49 m	3.00 m ²
Buanderie	2.83 m	2.81 m	7.98 m ²
Escalier 1	1.14 m	0.67 m	0.77 m ²
Hall	2.02 m	1.22 m	2.47 m ²
1er étage	Longueur	Largeur	Superficie
Chambre 1	4.56 m	3.03 m	13.81 m ²
Chambre 2	4.34 m	3.31 m	14.40 m ²
Salle de bains	2.92 m	2.32 m	6.78 m ²
Wc 2	1.96 m	1.16 m	2.27 m ²
Escalier 2	5.99 m	2.38 m	10.91 m ²
Débarras	1.82 m	0.87 m	1.59 m ²
2ème étage	Longueur	Largeur	Superficie
Chambre 3	3.70 m	3.24 m	12.04 m ²
Chambre 4	3.78 m	3.21 m	12.15 m ²
Salle de douche	3.95 m	2.04 m	6.73 m ²
Escalier 2	4.84 m	2.05 m	8.42 m ²
Sous-sol	Longueur	Largeur	Superficie
Cave 1	5.26 m	4.64 m	20.54 m ²
Cave 2	1.96 m	1.50 m	2.96 m ²
Cave 3	4.23 m	3.01 m	8.89 m ²
Total			195.78 m²

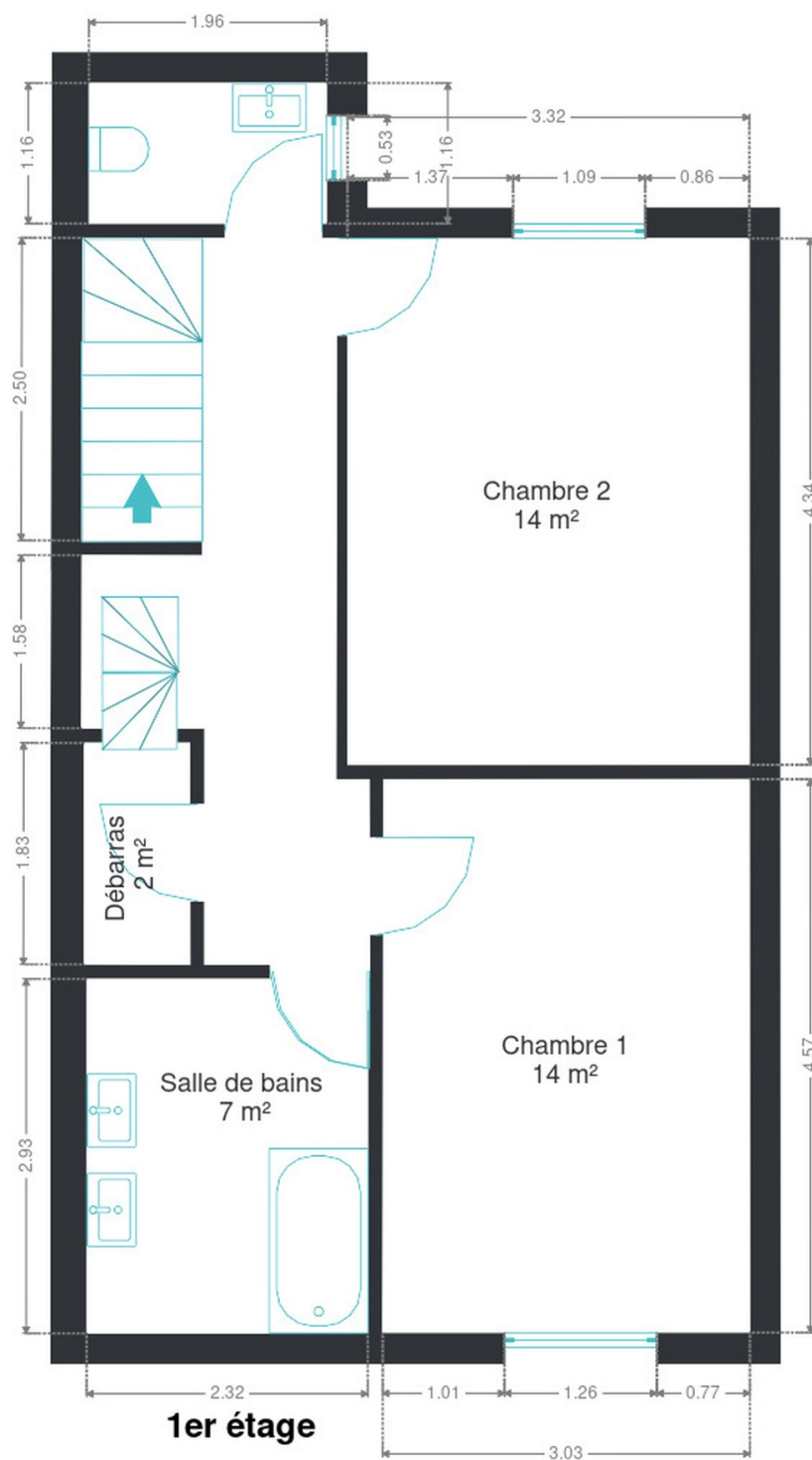
Plan - Sous-sol



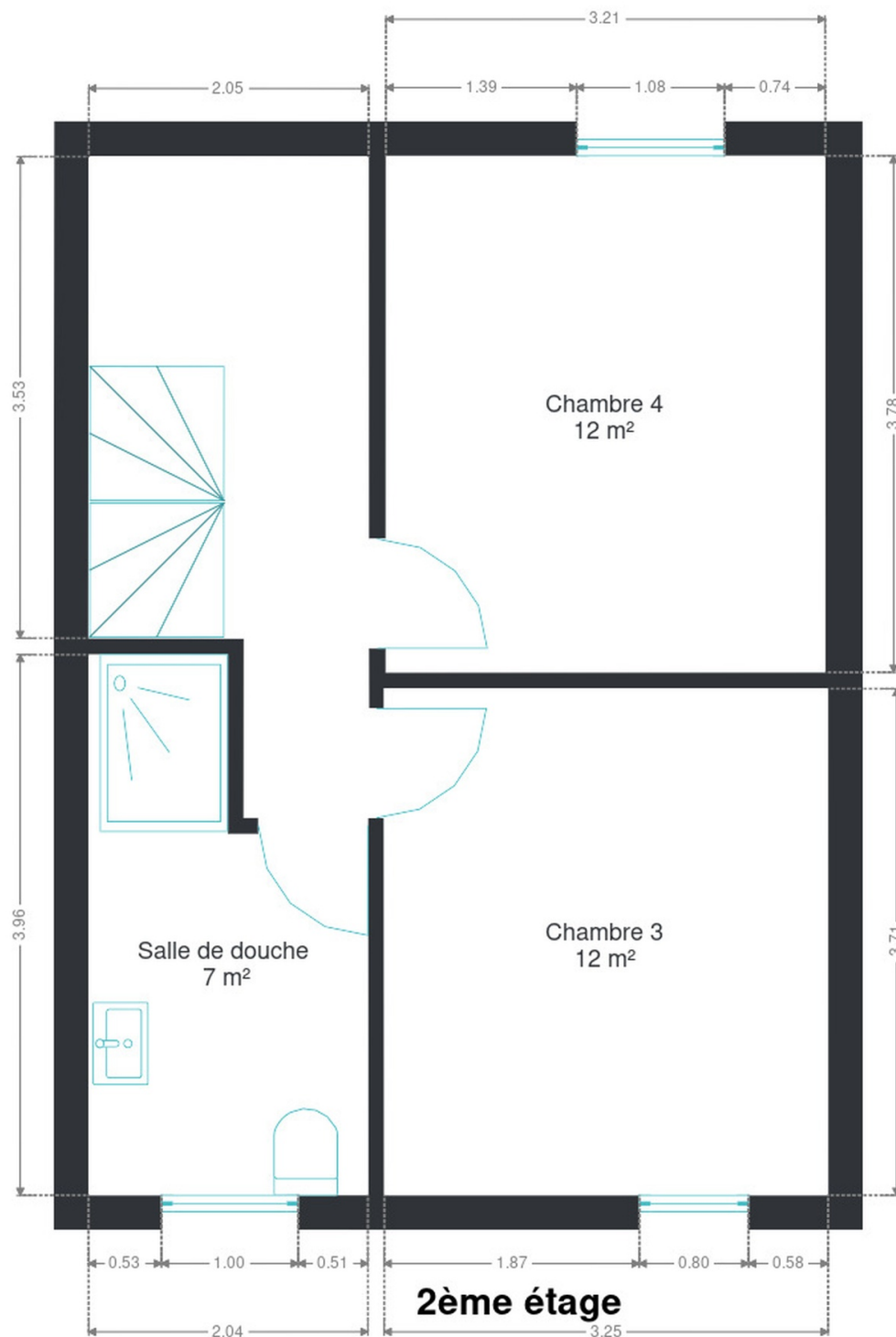
Plan - Rez-de-chaussée



Plan - 1er étage



Plan - 2ème étage



Extérieur



Technique

Année de rénovation	2025
Faux plafonds annexes	LM 16 cm
Murs	LM 5 cm
Sol	10 cm PIR
Toiture principale	LM 18 cm
Couverture	Tuiles terre cuite
Matériaux façade	Brique
PVC	Double vitrage
Certificat d'électricité	Conforme
Chauffe-eau	Vaillant
Compteur électrique	Compteur intelligent
Chauffage	Central
	Gaz
	À condensation
	Thermostat d'ambiance
	Chaudière Vaillant



Description détaillée de l'environnement

MOBILITÉ

Arrêt de bus	900 m
Accès ferroviaire	3500 m
Accès autoroutier	1200 m
JUMET Puissant (M)	623 m
LODELINSART Saint-Antoine (M)	693 m
JUMET Chaussée de Gilly (M)	821 m

ÉCOLES

Athénée Royal Orsini Dewerpe de Jumet	355 m
ECEPS de Jumet	361 m
A. Ecoles primaires et maternelles, Jumet	439 m
École Du Brûlin	988 m
Institut Saint Joseph	1058 m
Ecole Bon Air Lodelinsart	1082 m



POINTS D'INTÉRÊTS

Finance	816 m
Notaires Grosfils	
Restaurant	1783 m
Lunch Garden Jumet	
Restaurant	1829 m
Quick Jumet	
Supermarché	2607 m
Colruyt	
Hôpital	2635 m
Grand Hôpital de Charleroi - site Notre Dame	
Localité	3015 m
Charleroi	

Plan situation



🏠 Kimmo, Plus Que Des Mots !
📍 Route de Philippeville 167, 6010
Couillet
✉ info@kimmo.immo
☎ +32 71 77 28 38
🌐 www.kimmo.immo
✅ N° IPI : 512.459

👤 Arnaud BURTON
✉ arnaud@kimmo.immo
☎ +32 470 05 59 39