



**499 000 €**

# Réf. Rue de la Maison du Bois 14 boîte 9, 1370 Jodoigne  
Rue de la maison du Bois 14 - 9 1370 Jodoigne



324 m<sup>2</sup>



5



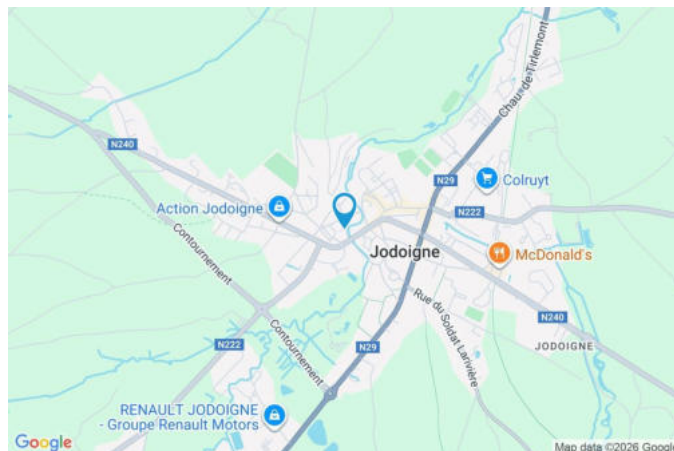
3

**CASULA SPRL**

+32 84 77 00 43 - mail : [info@easyhome-immo.be](mailto:info@easyhome-immo.be)  
Borchamps 24 --- 6900 Marche-en-Famenne  
TVA : BE 0669 936 537 - IPI 509.677

## Coordonnées du bien

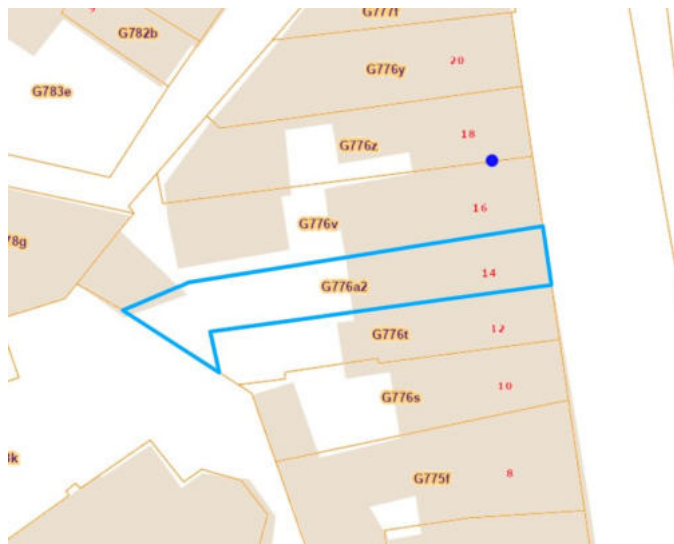
|           |                          |
|-----------|--------------------------|
| Rue       | Rue de la maison du Bois |
| N°        | 14                       |
| Boite     | 9                        |
| CP        | 1370                     |
| Ville     | Jodoigne                 |
| Pays      | Belgique                 |
| Latitude  | 50.723526                |
| Longitude | 4.864936                 |



## PARCELLE - DIMENSIONS ET AMÉNAGEMENTS

|                             |            |
|-----------------------------|------------|
| ► Largeur de la façade      | 5.00 m     |
| ► Surface bâtie au sol      | 61.00 m²   |
| ► Profondeur de la parcelle | 32 m       |
| ► Surface de la parcelle    | 1400.00 m² |
| ► Largeur de la parcelle    | 5.00 m     |

Informations provenant du site du cadastre





## Description globale du bien

|                          |        |
|--------------------------|--------|
| Surface habitable        | 324 m² |
| Surface totale           | 324 m² |
| Nombre d'étages          | 3      |
| Nombre de pièces         | 17     |
| Nombre de chambre(s)     | 5      |
| Nombre de salle de bains | 1      |
|                          | Maison |
| Surface jardin           | 63 m²  |



## Descriptif extérieur

Terrasse arrière  
Pavée  
43 m²  
2 prise(s) électrique(s)  
Sud-est  
Jardin  
Declivité plat  
Fermé haies  
Abris jardin

Jardin  
Sud-est

## Aménagement intérieur

|  |        |
|--|--------|
| Rez-de-chaussée  | 141 m² |
| Hall d'entrée, séjour, living, cuisine, cuisine, wc, buanderie, escalier, remise |        |
| 1er étage  | 121 m² |
| Chambre 1 sdd, chambre 2 sdd , chambre 3 sdb, escalier                           |        |
| 2ème étage   | 62 m²  |
| Chambre 4, chambre 5, dressing, escalier, débarras                               |        |

Rez-de-chaussée

Hall d'entrée



 superficie : 9.60 m<sup>2</sup>

Longueur : 4.56 m

Largeur : 2.85 m

**Chauffage**

Radiateur(s)

**Prise(s) électrique(s)**

1

**Fenêtre**

Châssis bois, double vitrage,  
oscillo battante

**Sol**

Carrelage

**Hauteur sous plafond**

3.25

**Éclairage**

Points lumineux au plafond



Rez-de-chaussée

Séjour



 superficie : 26.02 m²

Longueur : 7.00 m

Largeur : 4.75 m

**Sol**

Carrelage

**Fenêtre**

Châssis bois, double vitrage,  
porte fenêtre

**Éclairage**

Points lumineux au plafond

**Prise(s) électrique(s)**

10

**Chauffage**

**Prise(s) télédistribution**

1

Radiateur(s)

Poêle à pellet

Cassette à bois



Rez-de-chaussée

Living



 superficie : 29.02 m<sup>2</sup>

Longueur : 9.04 m

Largeur : 3.20 m

Coin cuisine

Oui

Prise(s) télédistribution

1

Fenêtre

Châssis bois, double vitrage  
oscillo battants, sans ouverture

Prise(s) électrique(s)

3

Hauteur sous plafond

3 m

Sol

Carrelage

Poêle à pellet

Oui

Éclairage

Spots encastrés

## Rez-de-chaussée

## Cuisine



 superficie : 26.44 m<sup>2</sup>

Longueur : 7.71 m

Largeur : 3.42 m

|                             |  |
|-----------------------------|--|
| <b>Fenêtre</b>              | Châssis bois, double vitrage<br>oscillo battants, sans ouverture |
| <b>Hauteur sous plafond</b> | 3 m  |
| <b>Éclairage</b>            | Spots encastrés  |

|                               |         |
|-------------------------------|---------|
| <b>Prise(s) électrique(s)</b> | 5       |
| <b>Plaque vitrocéramique</b>  | Tactile |
| <b>Évier</b>                  | Simple  |

Rez-de-chaussée

Cuisine



 superficie : 26.44 m<sup>2</sup>

Longueur : 7.71 m

Largeur : 3.42 m

**Îlot central**

Oui

**Sol**

Carrelage

**Porte fenêtre**

Châssis bois, double vitrage

**Hauteur sous plafond**

3 m

**Prise(s) électrique(s)**

7

**Éclairage**

Points lumineux au plafond

**Évier**

Double avec égouttoir

**Plaque induction**

De la marque SMEG

**Four micro-ondes**

De la marque SMEG

**Four traditionnel**

De la marque SMEG

**Frigo encastré**

De la marque BOSCH

**Lave-vaisselle**

Full intégré

De la marque BOSCH

**Hotte**

En îlot

Évacuation à recyclage



Rez-de-chaussée

Wc

 superficie : 1.11 m<sup>2</sup>

Longueur : 1.15 m

Largeur : 0.97 m

Lavabo

Simple

Hauteur sous plafond

3.25

WC

Suspendu

Sol

Carrelage

Éclairage

Points lumineux mural

Rez-de-chaussée

Buanderie



 superficie : 7.81 m<sup>2</sup>

Longueur : 3.64 m

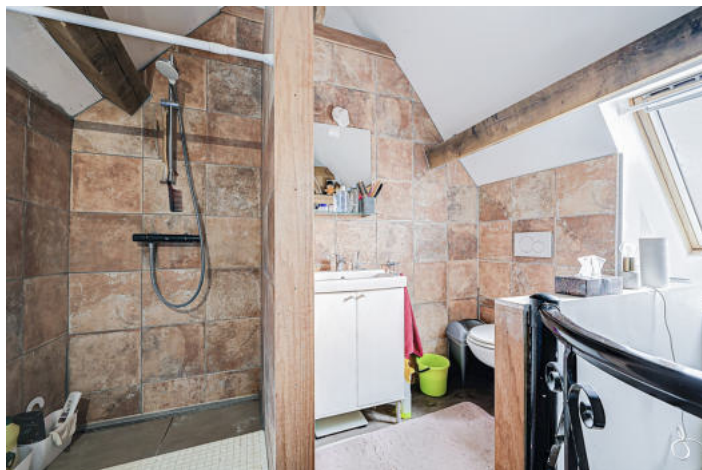
Largeur : 2.86 m

|                             |            |
|-----------------------------|------------|
| Sol                         | Quick-step |
| Hauteur sous plafond        | 3.25       |
| Douche                      | Cabine     |
| Arrivée et évacuation d'eau | Oui        |



1er étage

Chambre 1



 superficie : 29.05 m<sup>2</sup>

Longueur : 9.05 m

Largeur : 3.21 m

Coin douche

Oui

Type de plafond

Mansardé

Fenêtre

Double vitrage, châssis bois,  
oscillo battante, de toit

Éclairage

Points lumineux au plafond  
Points lumineux mural

Hauteur sous plafond

2.90

Prise(s) électrique(s)

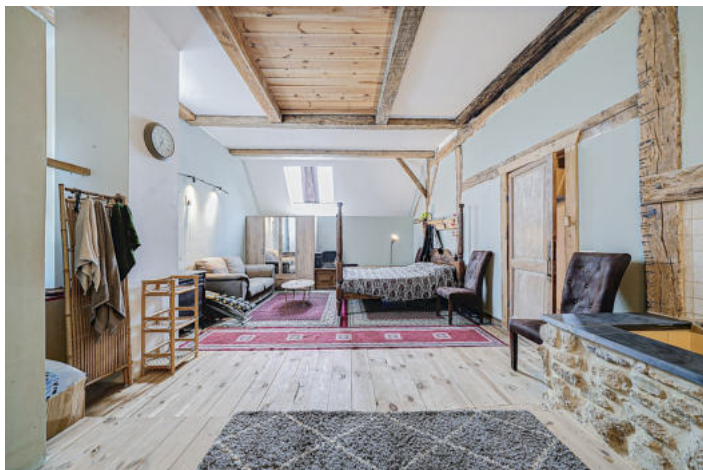
4

Sol

Quick-step

1er étage

Chambre 2



 superficie : 37.98 m<sup>2</sup>

Longueur : 7.66 m

Largeur : 4.95 m

|                             |          |                               |   |
|-----------------------------|----------|-------------------------------|---|
| <b>Sol</b>                  | Plancher | <b>Fenêtre</b>                | Double vitrage, châssis bois, oscillo battante, de toit |
| <b>Hauteur sous palfond</b> | 3.55     | <b>Prise(s) électrique(s)</b> | 6   |
| <b>Coin douche</b>          | Oui      | <b>Type de plafond</b>        | Plafond mansardé  |



1er étage

Chambre 3



 superficie : 39.66 m<sup>2</sup>

Longueur : 7.67 m

Largeur : 6.04 m

Coin salle de bains

Oui

Sol

Quick-step

Fenêtre

Double vitrage, châssis bois, de toit

Éclairage

Points lumineux mural

Hauteur sous plafond

3.55

Type de plafond

Plafond mansardé

Prise(s) électrique(s)

7

2ème étage

Chambre 4



 superficie : 29.13 m<sup>2</sup>

Longueur : 5.72 m

Largeur : 5.09 m

Sol

Plancher

Prise(s) électrique(s)

2

Hauteur sous plafond

3.30

Type de plafond

Plafond mansardé

Fenêtre

Double vitrage, châssis bois, de toit



2ème étage

Chambre 5



 superficie : 13.61 m<sup>2</sup>

Longueur : 6.13 m

Largeur : 2.74 m

Hauteur sous plafond

3.30

Sol

Bois

Type de plafond

Plafond mansardé

Éclairage

Points lumineux mural

Évier

Simple

Fenêtre

Double vitrage, châssis bois, de toit

Prise(s) électrique(s)

1

2ème étage

Dressing



 superficie : 11.54 m²

Longueur : 4.55 m

Largeur : 2.74 m

Hauteur sous plafond

3.30

Type de plafond

Plafond mansardé

Sol

Bois

Prise(s) électrique(s)

1

Fenêtre

Double vitrage, châssis bois, de  
toît



## Autres

## REZ-DE-CHAUSSÉE - ESCALIER

 superficie : 5.76 m<sup>2</sup>

Longueur : 2.59 m

Largeur : 2.31 m

## REZ-DE-CHAUSSÉE - REMISE

 superficie : 8.62 m<sup>2</sup>

Longueur : 3.38 m

Largeur : 3.20 m

Sol Béton  
Type de plafond Mansardé  
Hauteur sous plafond 2.50

## 1ER ÉTAGE - ESCALIER

 superficie : 5.87 m<sup>2</sup>

Longueur : 2.60 m

Largeur : 2.34 m

## 2ÈME ÉTAGE - ESCALIER

 superficie : 5.84 m<sup>2</sup>

Longueur : 2.76 m

Largeur : 2.11 m

## 2ÈME ÉTAGE - DÉBARRAS



superficie : 1.96 m<sup>2</sup>

Longueur : 1.46 m

Largeur : 1.34 m

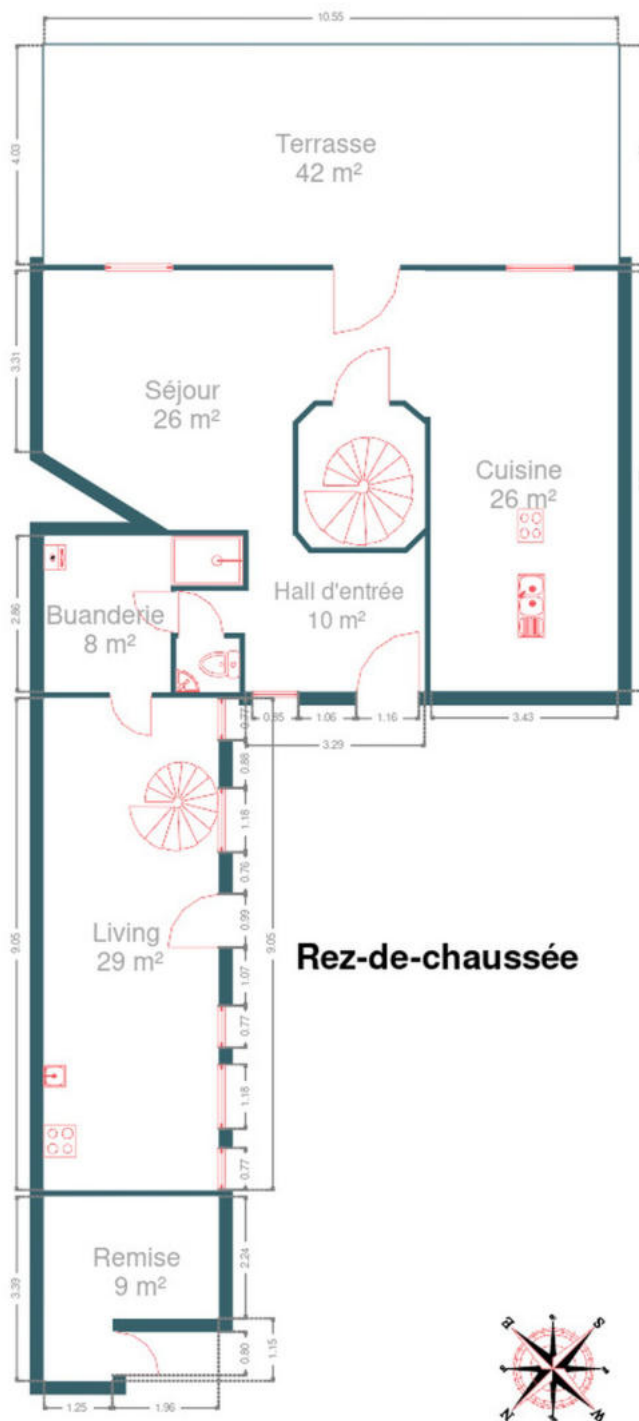
|                      |          |
|----------------------|----------|
| Hauteur sous plafond | 1.60     |
| Type de plafond      | Mansardé |
| Sol                  | Bois     |



## RÉCAPITULATIF DES MÉTRÉS

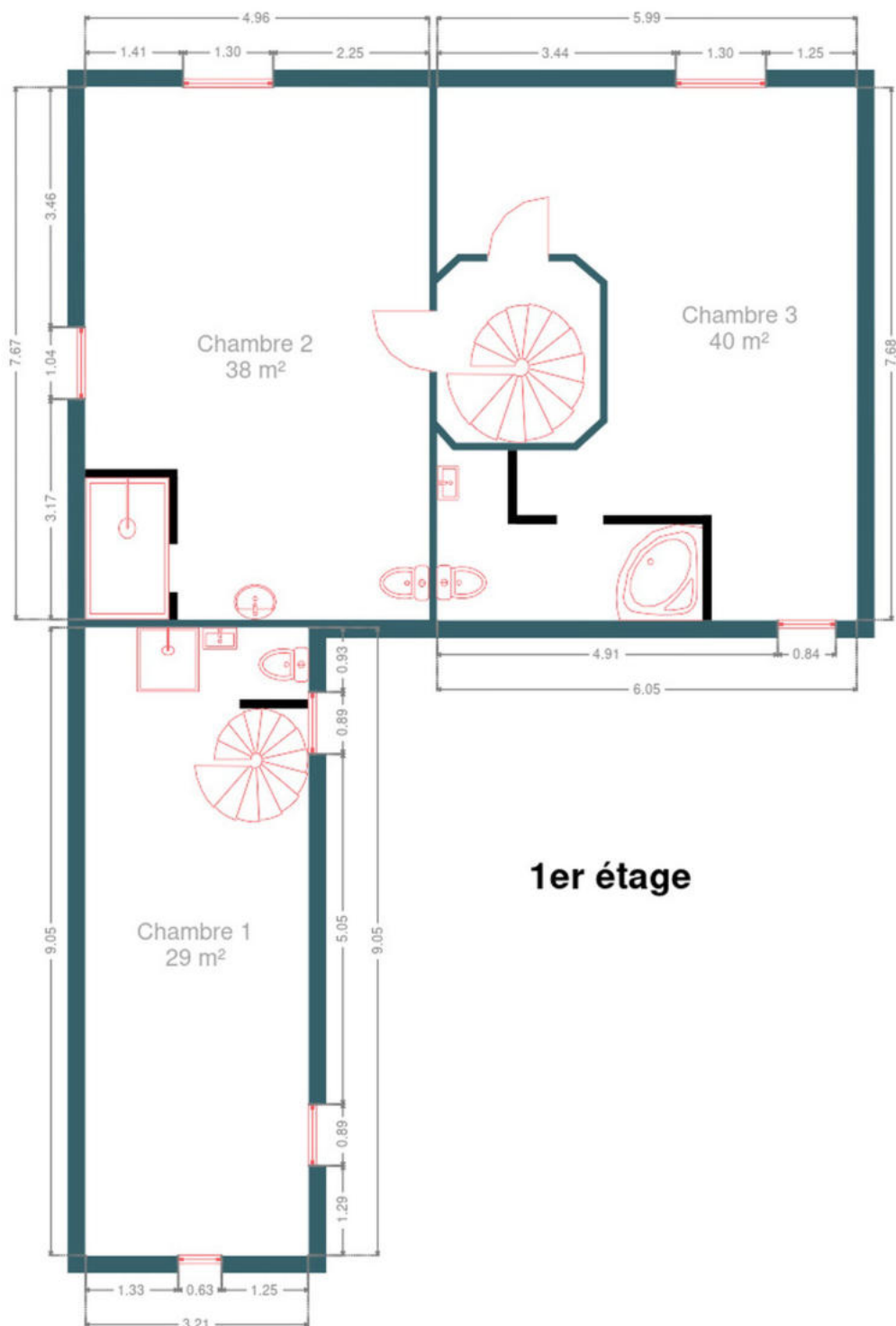
| Rez-de-chaussée | Longueur | Largeur | Superficie            |
|-----------------|----------|---------|-----------------------|
| Hall d'entrée   | 4.56 m   | 2.85 m  | 9.60 m <sup>2</sup>   |
| Séjour          | 7.00 m   | 4.75 m  | 26.02 m <sup>2</sup>  |
| Living          | 9.04 m   | 3.20 m  | 29.02 m <sup>2</sup>  |
| Cuisine         | 7.71 m   | 3.42 m  | 26.44 m <sup>2</sup>  |
| Cuisine         | 7.71 m   | 3.42 m  | 26.44 m <sup>2</sup>  |
| Wc              | 1.15 m   | 0.97 m  | 1.11 m <sup>2</sup>   |
| Buanderie       | 3.64 m   | 2.86 m  | 7.81 m <sup>2</sup>   |
| Escalier        | 2.59 m   | 2.31 m  | 5.76 m <sup>2</sup>   |
| Remise          | 3.38 m   | 3.20 m  | 8.62 m <sup>2</sup>   |
| 1er étage       | Longueur | Largeur | Superficie            |
| Chambre 1       | 9.05 m   | 3.21 m  | 29.05 m <sup>2</sup>  |
| Chambre 2       | 7.66 m   | 4.95 m  | 37.98 m <sup>2</sup>  |
| Chambre 3       | 7.67 m   | 6.04 m  | 39.66 m <sup>2</sup>  |
| Escalier        | 2.60 m   | 2.34 m  | 5.87 m <sup>2</sup>   |
| 2ème étage      | Longueur | Largeur | Superficie            |
| Chambre 4       | 5.72 m   | 5.09 m  | 29.13 m <sup>2</sup>  |
| Chambre 5       | 6.13 m   | 2.74 m  | 13.61 m <sup>2</sup>  |
| Dressing        | 4.55 m   | 2.74 m  | 11.54 m <sup>2</sup>  |
| Escalier        | 2.76 m   | 2.11 m  | 5.84 m <sup>2</sup>   |
| Débarras        | 1.46 m   | 1.34 m  | 1.96 m <sup>2</sup>   |
| Total           |          |         | 315.46 m <sup>2</sup> |

## Plan - Rez-de-chaussée



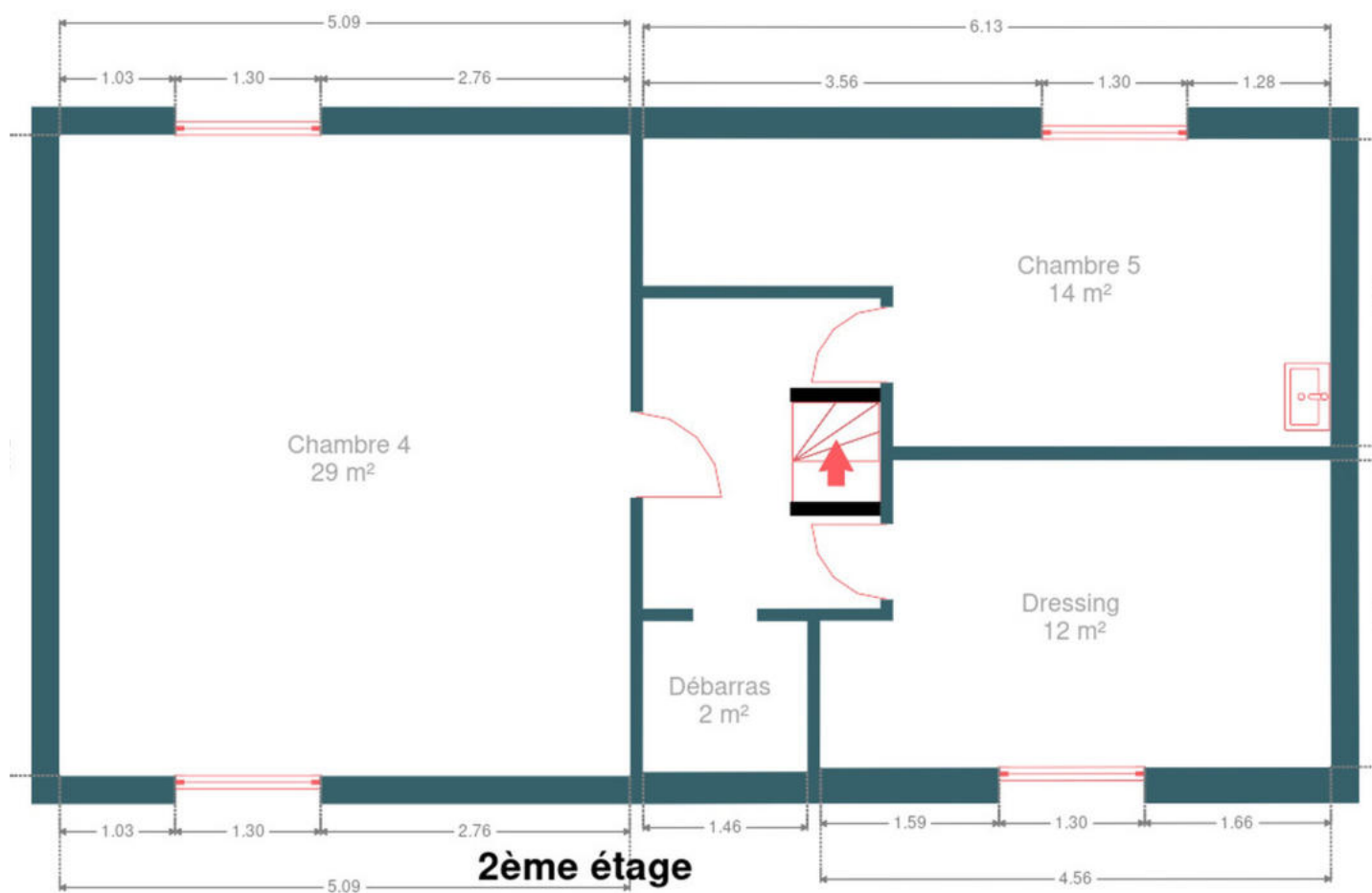


## Plan - 1er étage



**1er étage**

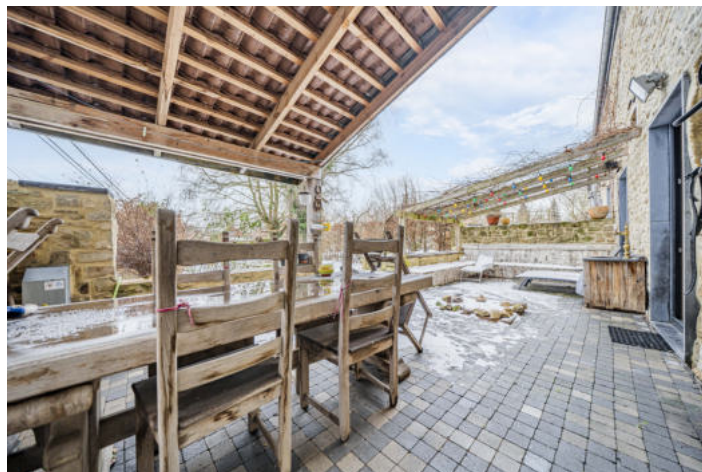
## Plan - 2ème étage





## Extérieur

---





# Réf. Rue de la Maison du Bois 14 boîte 9, 1370 Jodoigne



Adresse du bien :

Rue de la maison du Bois 14 9 - 1370 Jodoigne

---

## Extérieur

---



## Technique

---

|                            |                |
|----------------------------|----------------|
| <b>Toit</b>                | Terre cuilte   |
| <b>Matériaux</b>           | Pierre du pays |
| <b>Chaudière</b>           | Propane        |
| <b>Citerne</b>             | Enterrée 3500L |
| <b>Compteur à eau</b>      | Oui            |
| <b>Compteur électrique</b> | Oui            |
| <b>Ventilation</b>         | Naturelle      |





## Description détaillée de l'environnement

### ÉCOLES

|                           |       |
|---------------------------|-------|
| Institut de la Providence | 379 m |
| Institut Saint-Albert     | 424 m |



### POINTS D'INTÉRÊTS

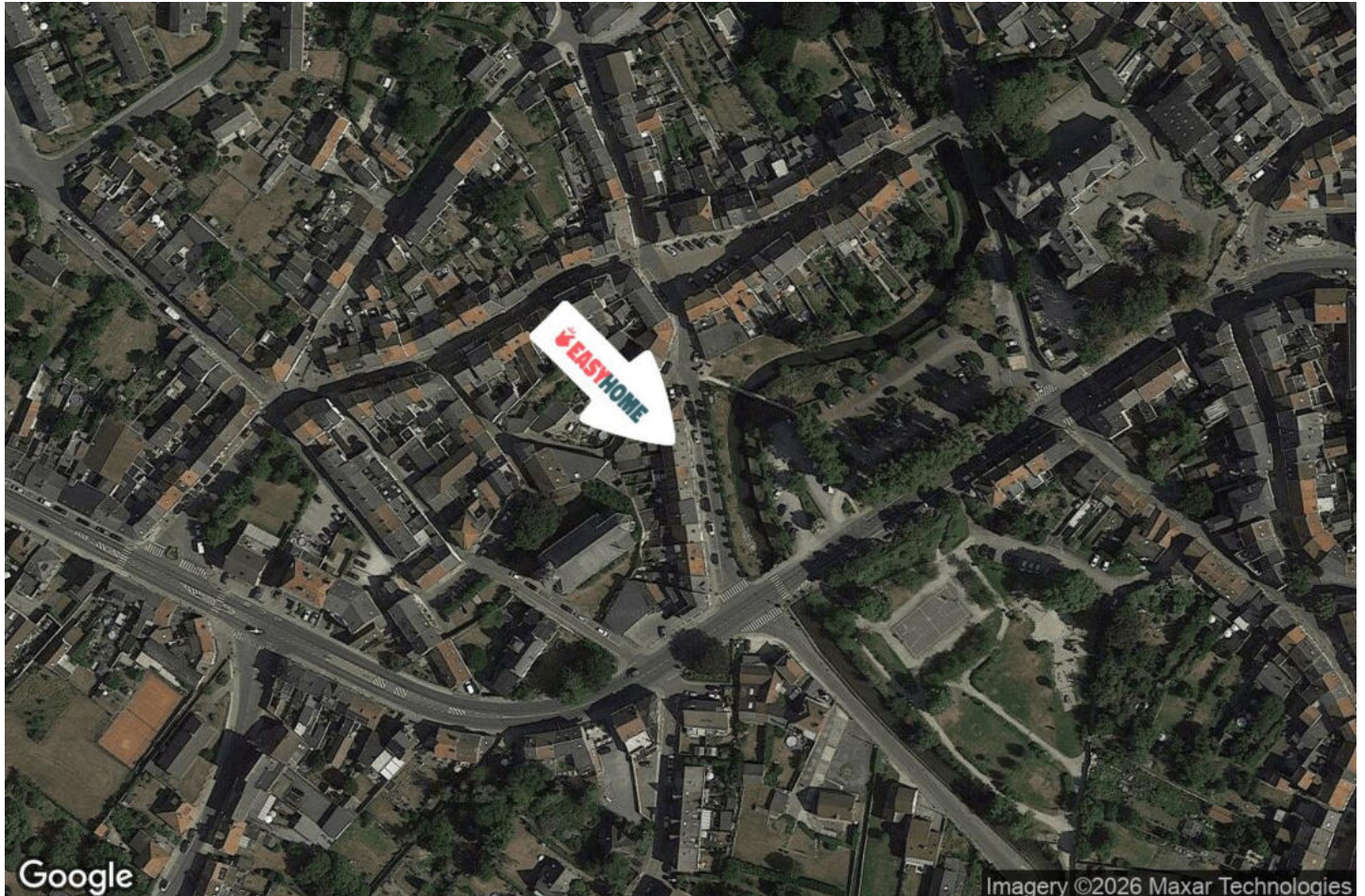
|                                    |       |
|------------------------------------|-------|
| Banque                             | 280 m |
| CBC Banque & Assurance             |       |
| Banque                             | 282 m |
| BNP Paribas Fortis Jodoigne        |       |
| Pharmacie                          | 319 m |
| BENU Jodoigne                      |       |
| Médecin                            | 329 m |
| Laurent Close Cardiologie          |       |
| Soin des cheveux                   | 330 m |
| Nouvel Air Coiffure                |       |
| Banque                             | 348 m |
| Argenta Jodoigne ( D.P. Finances ) |       |
| Magasin de livre                   | 354 m |
| Librairie Papeterie de la Bruyère  |       |
| Pharmacie                          | 436 m |
| Pharmacie Ergot Didier             |       |

# Réf. Rue de la Maison du Bois 14 boîte 9, 1370 Jodoigne



Adresse du bien :  
Rue de la maison du Bois 14 9 - 1370 Jodoigne

## Plan situation



🏠 EasyHome  
📍 Borchamps 24, 6900  
Marche-en-Famenne  
✉ info@easyhome-immo.be  
☎ +32 84 77 00 43  
🌐 <https://www.easyhome-immo.be/>  
📄 N° IPI : 509.677

👤 Rubis Baudoux  
✉ rubis@easyhome-immo.be  
☎ +32 486 03 53 38  
Rubis  
Baudoux