



109 000 €

Réf. CharleroiDourlet109
Rue Dourlet 109 - 6000 Charleroi



133 m²



2



1

CASULA SPRL

+32 84 77 00 43 - mail : info@easyhome-immo.be
Borchamps 24 --- 6900 Marche-en-Famenne
TVA : BE 0669 936 537 - IPI 509.677

Coordonnées du bien

Rue	Rue Dourlet
-----	-------------

N°	109
----	-----

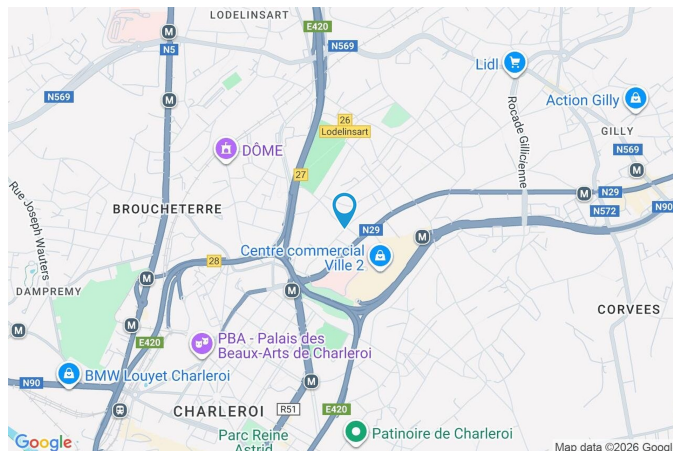
CP	6000
----	------

Ville	Charleroi
-------	-----------

Pays	Belgique
------	----------

Latitude	50.420284
----------	-----------

Longitude	4.455015
-----------	----------



PEB

PEB No. :

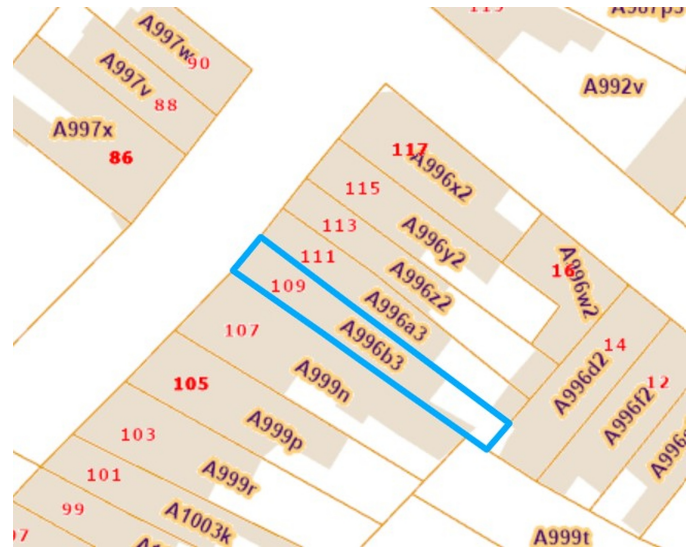
E totale : KWH/AN

Espec : KWh/m².an

PARCELLE - DIMENSIONS ET AMÉNAGEMENTS

➤ Orientation façade avant	Nord-ouest
➤ Déclivité	
➤ Largeur de la façade	4.00 m
➤ Surface bâtie au sol	83.00 m²
➤ Profondeur de la parcelle	28 m
➤ Surface de la parcelle	100.00 m²
➤ Largeur de la parcelle	4.00 m

Informations provenant du site du cadastre



Description globale du bien

Etat général	Bon
Surface habitable	83 m²
Surface totale	133 m²
Nombre de façades	2
Nombre d'étages	2
Nombre de pièces	9
Nombre de chambre(s)	2
Nombre de salle de bains	1
	Maison



Descriptif extérieur

Cour (terrain arrière)	Sol béton
------------------------	-----------

Aménagement intérieur

Rez-de-chaussée	54 m²
Salon, séjour, cuisine, salle de bains, escalier 1	
1er étage	29 m²
Chambre 1, chambre 2, escalier 2, escalier 3	
2ème étage	29 m²
Grenier	
Sous-sol	21 m²
Cave 1, cave 2, escalier 4	

Rez-de-chaussée

Salon

 superficie : 13.75 m²

Longueur : 4.26 m

Largeur : 3.22 m

FenêtreChâssis bois double vitrage
oscillo-battants**Sol**

Carrelage

Hauteur sous-plafond

2.5 m

Éclairage

Au plafond

Rez-de-chaussée

Séjour


 superficie : 25.72 m²

Longueur : 8.38 m

Largeur : 3.20 m

Ouvert sur

Fenêtre

Sol

Hauteur sous-plafond

Éclairage

Cuisine

Type de fenêtre fenêtre de toit

Carrelage

2.5 m

Au plafond

Chauffage

Escalier

Bois

Tournant

Convecteur

Rez-de-chaussée

Cuisine

 superficie : 10.54 m²

Longueur : 3.28 m

Largeur : 3.20 m

Accès

Cour

Évier

Simple

Avec égouttoir

Plaque de cuisson

Électrique

Hotte

Hotte murale

Porte

En bois

Simple

Sol

Carrelage

Éclairage

Au plafond

Rez-de-chaussée

Salle de bains


 superficie : 4.19 m²

Longueur : 2.88 m

Largeur : 1.45 m

Hauteur sous-plafond

2.2 m

Baignoire

Standard

WC

Classique

Lavabo

Simple

Fenêtre

Châssis bois double vitrage
oscillo-battants

Éclairage

Points lumineux au plafond

Chauffage

Radiateur électrique

Sol

Carrelage

1er étage

Chambre 1

 superficie : 14.48 m²

Longueur : 4.40 m

Largeur : 3.28 m

FenêtreChâssis bois double vitrage
oscillo-battants**Sol**

Plancher

Hauteur sous-plafond

2.4 m

Éclairage

Points lumineux au plafond

1er étage

Chambre 2

 superficie : 12.36 m²

Longueur : 3.85 m

Largeur : 3.20 m

FenêtreChâssis bois double vitrage
oscillo-battants**Sol**

Plancher

Hauteur sous-plafond

2.4 m

Éclairage

Points lumineux au plafond

2ème étage

Grenier

 superficie : 29.26 m²

Longueur : 9.07 m

Largeur : 3.22 m

Type de grenier**Sol****Hauteur sous-plafond****Type de plafond**

Aménageable

Plancher

3 m

Plafond mansardé

Escalier

Matériaux bois

Tournant

Sous-sol

Cave 1

 superficie : 13.38 m²

Longueur : 4.18 m

Largeur : 3.20 m

Sol

Béton

Hauteur sous-plafond

2 m

Éclairage

Points lumineux au plafond

Sous-sol

Cave 2

 superficie : 7.42 m²

Longueur : 3.44 m

Largeur : 2.15 m

Sol Béton
Hauteur sous-plafond 2 m

Autres

REZ-DE-CHAUSSÉE - ESCALIER 1

 superficie : 0.73 m²

Longueur : 0.95 m

Largeur : 0.77 m

1ER ÉTAGE - ESCALIER 2

 superficie : 1.32 m²

Longueur : 1.79 m

Largeur : 0.74 m

1ER ÉTAGE - ESCALIER 3

 superficie : 0.98 m²

Longueur : 1.34 m

Largeur : 0.74 m

SOUS-SOL - ESCALIER 4

 superficie : 2.41 m²

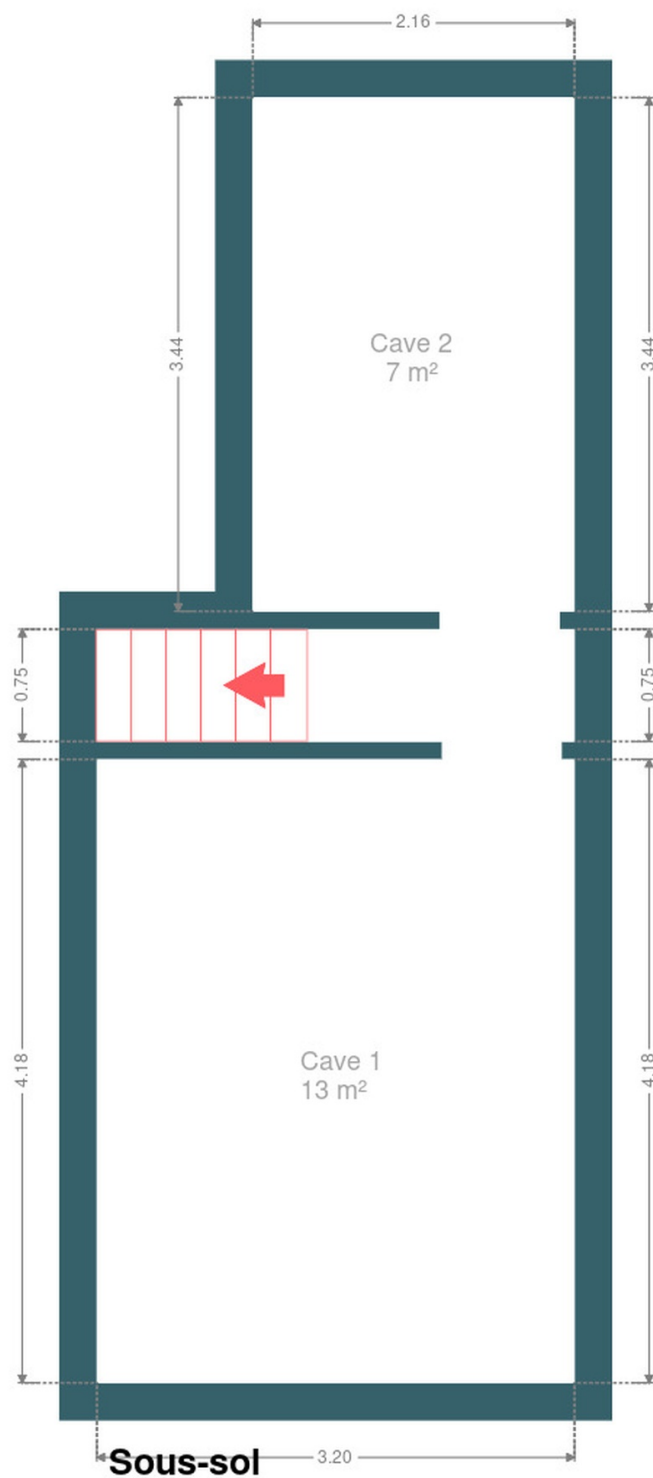
Longueur : 0.75 m

Largeur : 3.20 m

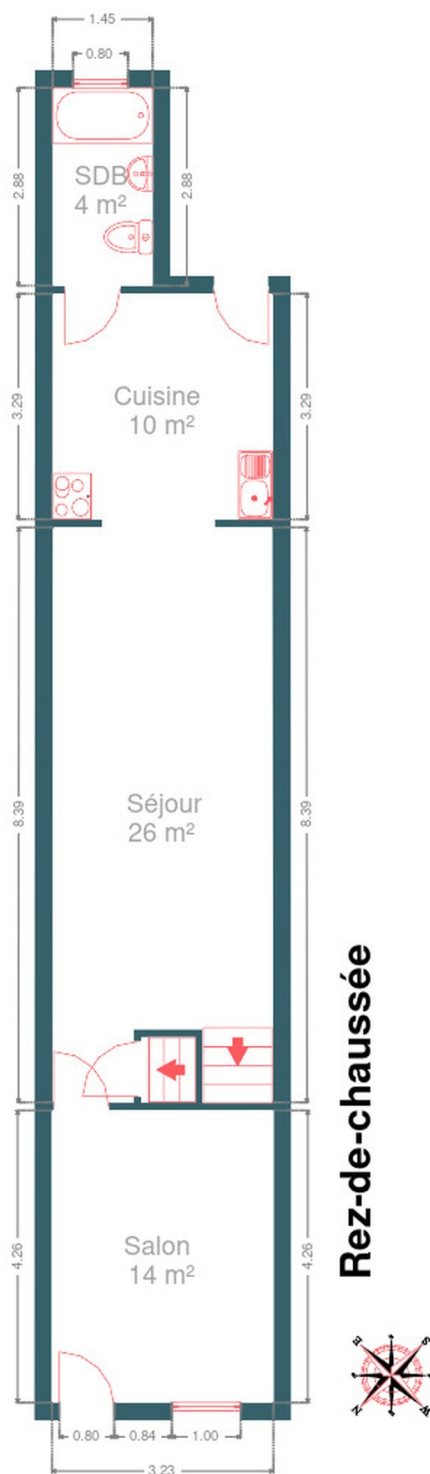
RÉCAPITULATIF DES MÉTRÉS

Rez-de-chaussée	Longueur	Largeur	Superficie
Salon	4.26 m	3.22 m	13.75 m ²
Séjour	8.38 m	3.20 m	25.72 m ²
Cuisine	3.28 m	3.20 m	10.54 m ²
Salle de bains	2.88 m	1.45 m	4.19 m ²
Escalier 1	0.95 m	0.77 m	0.73 m ²
1er étage	Longueur	Largeur	Superficie
Chambre 1	4.40 m	3.28 m	14.48 m ²
Chambre 2	3.85 m	3.20 m	12.36 m ²
Escalier 2	1.79 m	0.74 m	1.32 m ²
Escalier 3	1.34 m	0.74 m	0.98 m ²
2ème étage	Longueur	Largeur	Superficie
Grenier	9.07 m	3.22 m	29.26 m ²
Sous-sol	Longueur	Largeur	Superficie
Cave 1	4.18 m	3.20 m	13.38 m ²
Cave 2	3.44 m	2.15 m	7.42 m ²
Escalier 4	0.75 m	3.20 m	2.41 m ²
Total			136.54 m ²

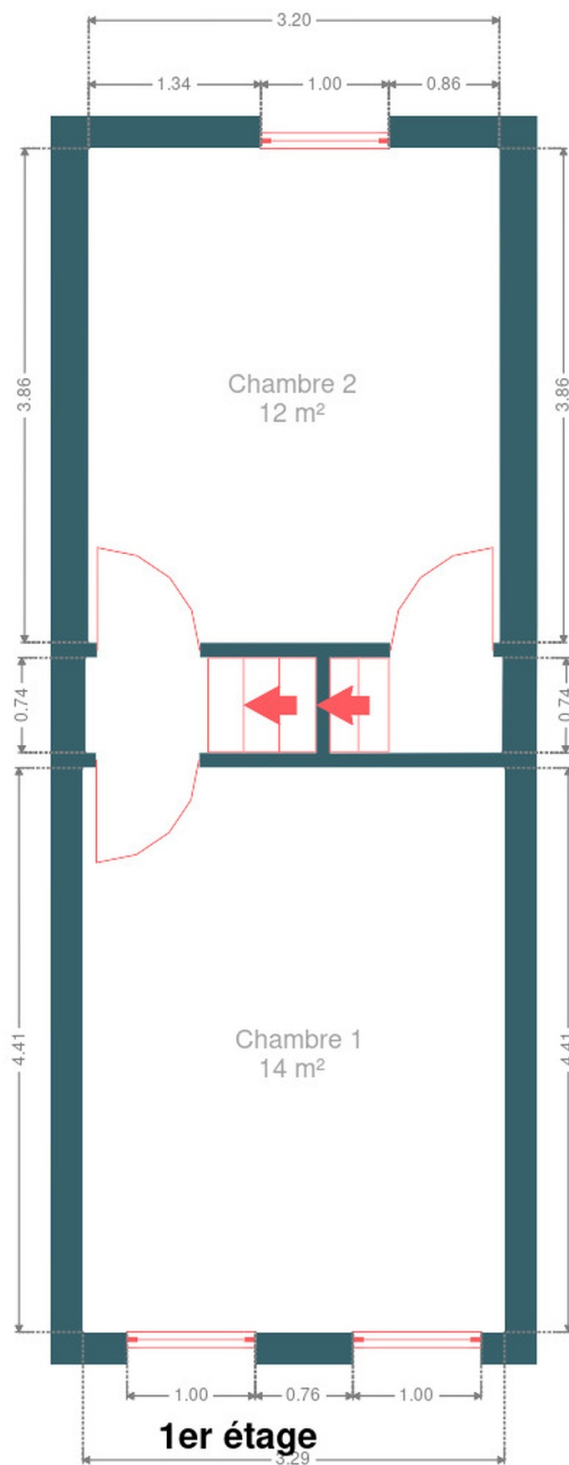
Plan - Sous-sol



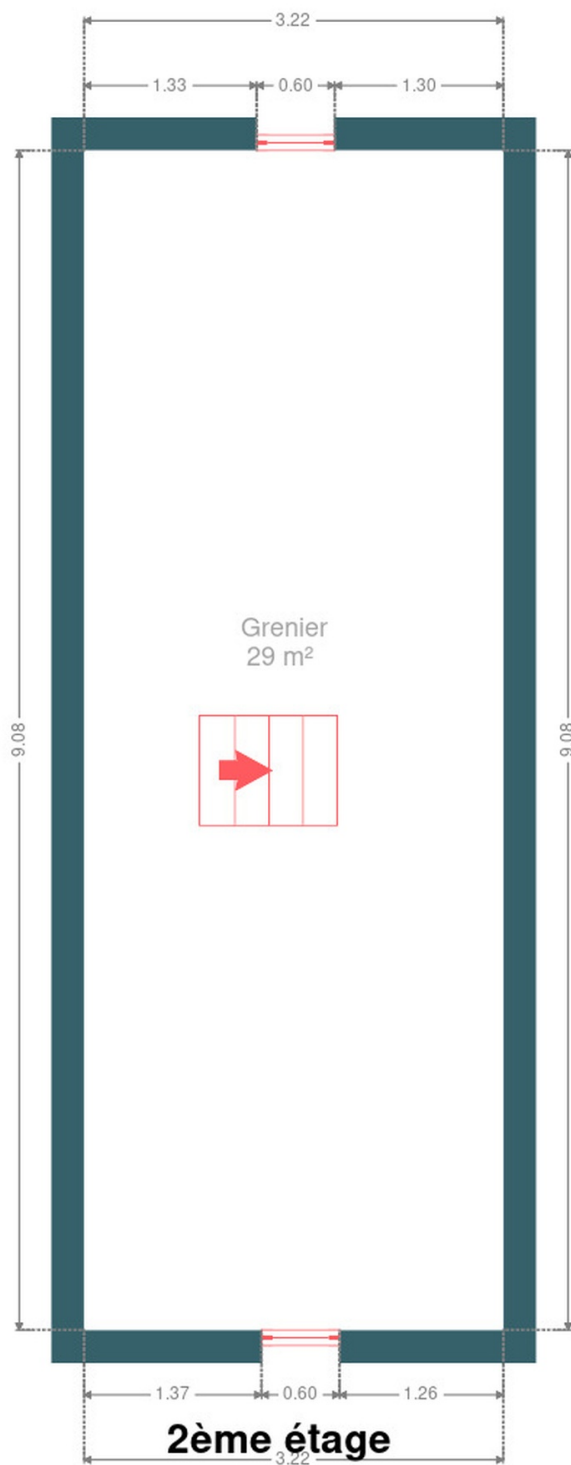
Plan - Rez-de-chaussée

**Rez-de-chaussée**

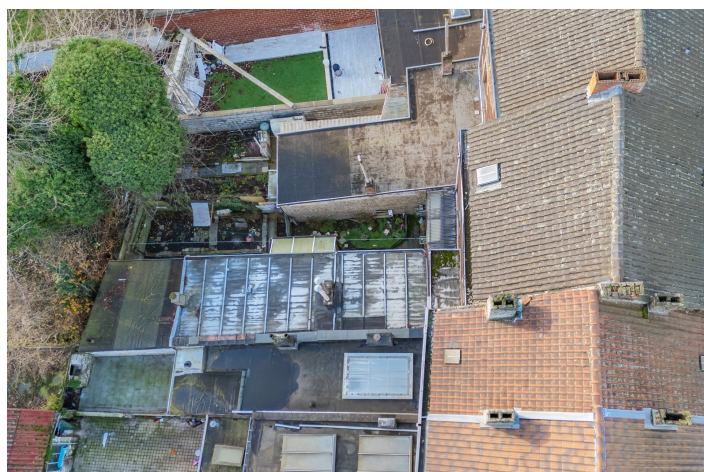
Plan - 1er étage



Plan - 2ème étage



Extérieur



Technique

État	Bon
Couverture	Tuiles terre cuite
Matériaux façade	Brique
Etat	Très bon
Châssis	
Matière bois	
Double vitrage	
Compteur gaz	Oui
Chauffe-eau	Nombre de litres 100
Compteur électrique	Bi-horaire
Chauffage	
Type foyers	
Nature gaz	
Poêle	
Compt. d'eau	Individuel



Description détaillée de l'environnement

MOBILITÉ

DAMPREMY La Planche (M)	1052 m
DAMPREMY Sacré-Madame (M)	1151 m
LODELINSART Deschassis (M)	1267 m

ÉCOLES

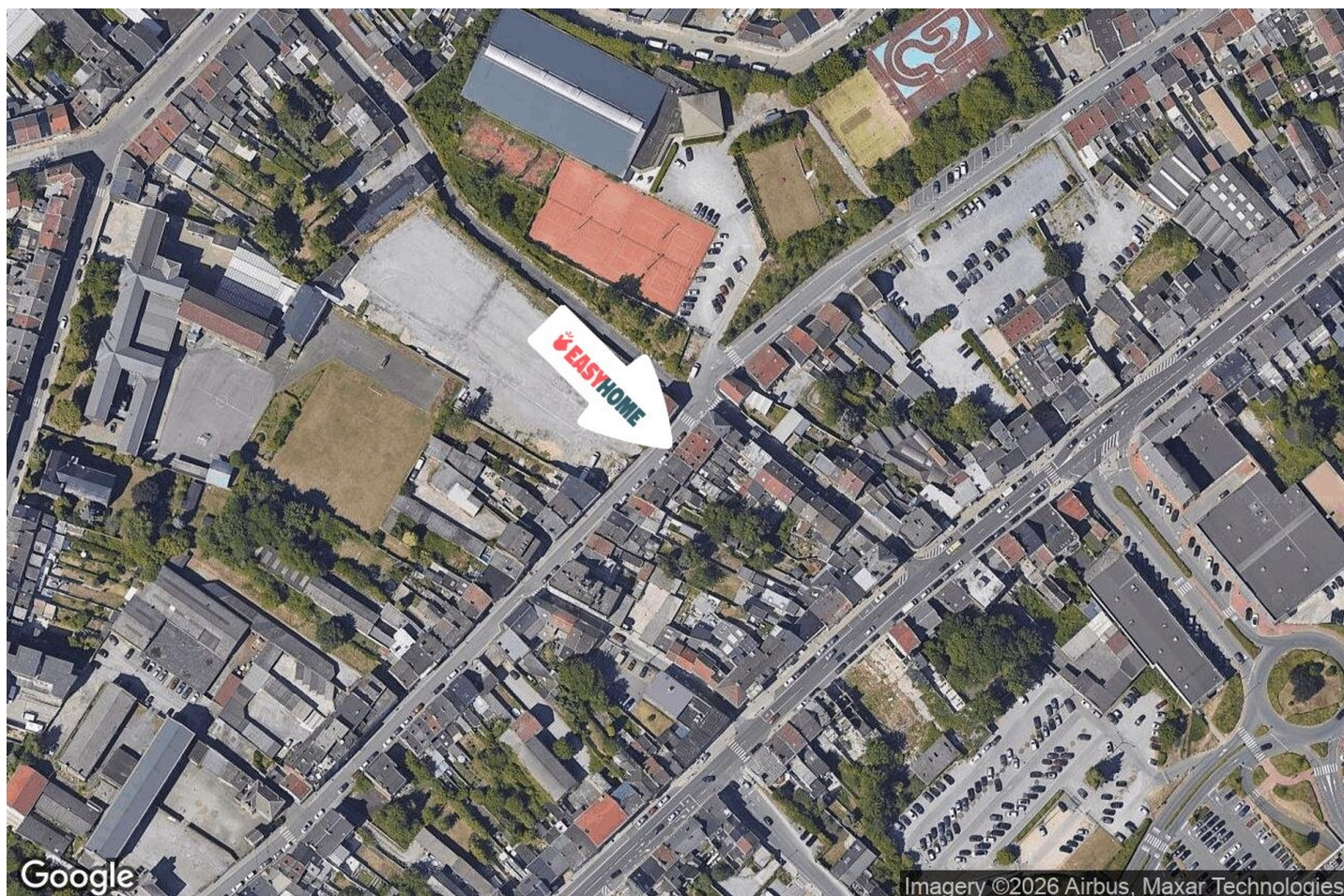
Collège Technique des Aumôniers du Travail	315 m
La Samaritaine (Enseignement Secondaire Paramédical)	545 m



POINTS D'INTÉRÊTS

Hôpital	274 m
Grand Hôpital de Charleroi - site Notre Dame	
Magasin de vêtements	350 m
Cassis	
Université	437 m
Institut Provincial Lise Thiry (IPLT)	
Santé	606 m
La Cité des métiers de Charleroi	
Stade	632 m
Stade du Pays de Charleroi	
Médecin	1278 m
Sam	
Hébergement	1299 m
Appart-hôtel Le Mayence	
Hébergement	1343 m
RESIDENCE CHARVET Luxury 3 bedroom Apartment	

Plan situation



🏠 EasyHome
📍 Borchamps 24, 6900
Marche-en-Famenne
✉ info@easyhome-immo.be
☎ +32 84 77 00 43
🌐 <https://www.easyhome-immo.be/>
📄 N° IPI : 509.677

👤 Jolan TIRIFAHY
✉ jolan@easyhome-immo.be
☎ +32 497 25 87 33
Jolan
TIRIFAHY