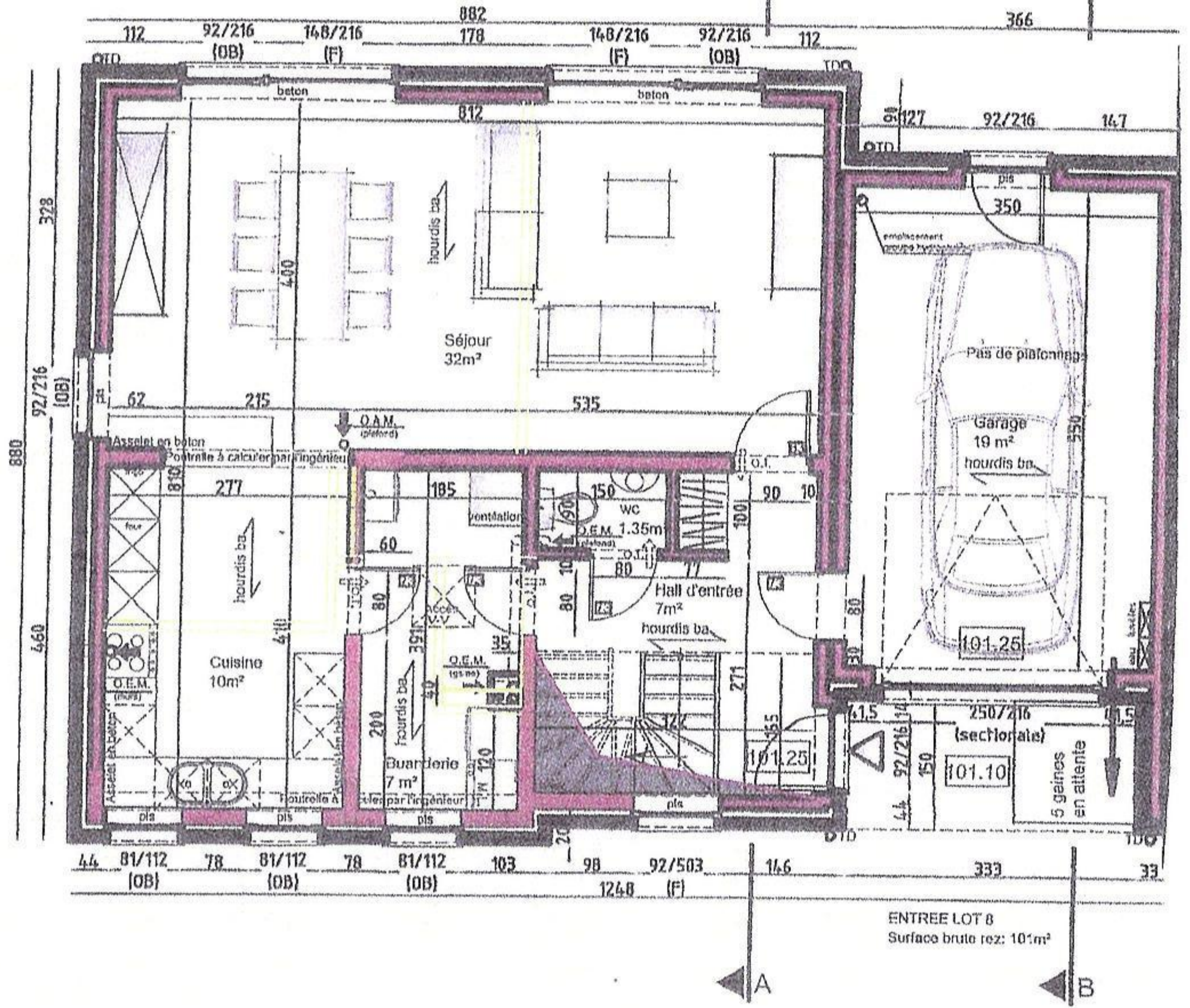


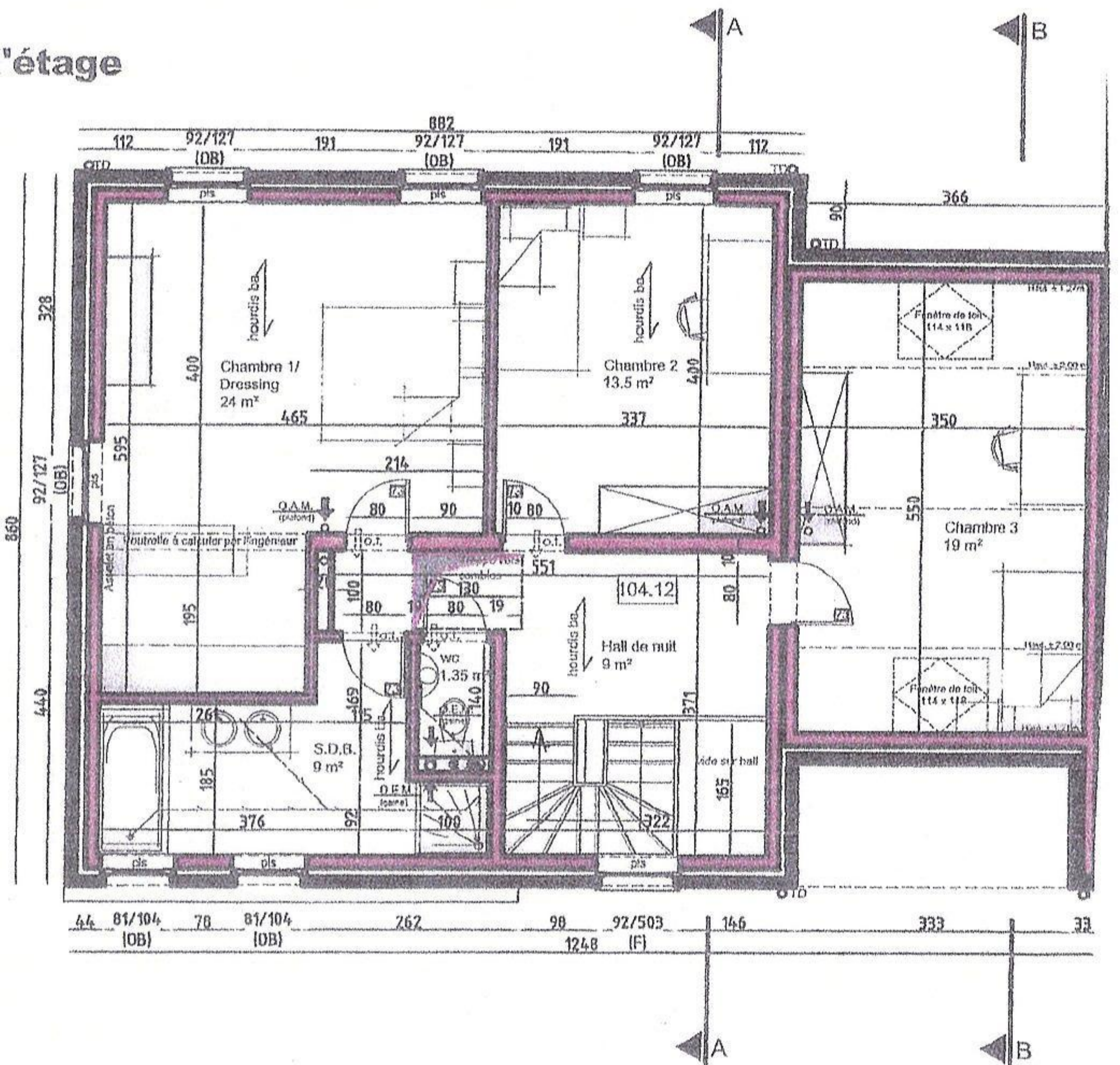
Vue en plan du rez-de-chaussée

*pas de mitoyenneté à gauche*

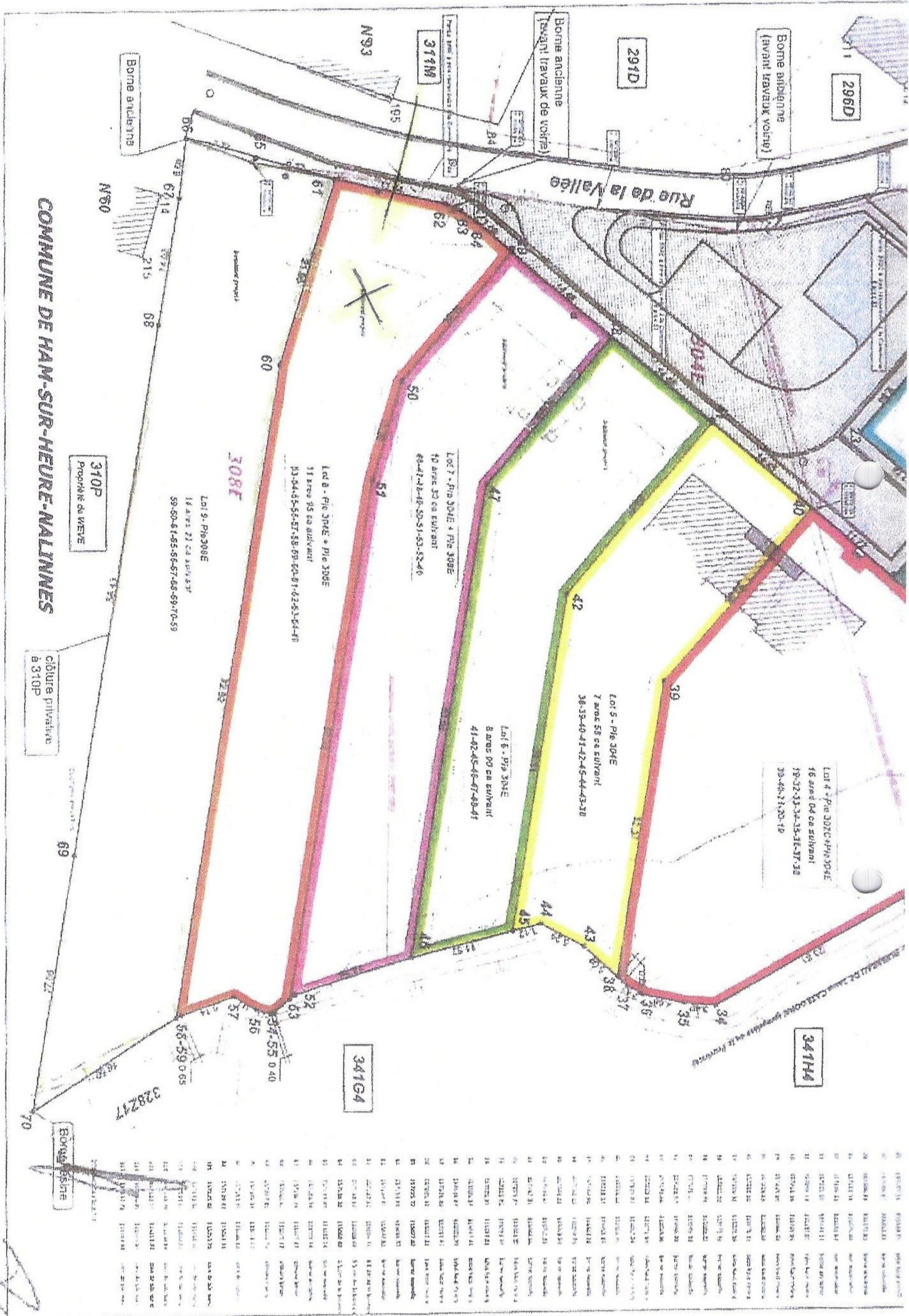
*Mitoyenneté à droite*



Vue en plan de l'étage



juin 2011  
 [Nom], architecte



**COMMUNE DE HAM-SUR-HEURE-NALINNES**

310P  
Prochaine de VEVE

clôture pilaire  
à 310P

Borne pilaire

Lot	Description	Surface	Propriétaire
39	Lot 5 - Pile 304E 7 ares 58 ca suivant 30-39-40-41-42-45-44-43-38	7 ares 58 ca	30-44-23-35-19
40	Lot 4 - Pile 302C+304E 16 ares 04 ca suivant 19-32-33-34-35-34-37-35	16 ares 04 ca	30-44-23-35-19
41	Lot 6 - Pile 305E 8 ares 00 ca suivant 41-02-45-46-47-48-41	8 ares 00 ca	30-44-23-35-19
42	Lot 7 - Pile 304E + Pile 308E 10 ares 30 ca suivant 40-47-48-49-50-51-53-52-40	10 ares 30 ca	30-44-23-35-19
43	Lot 8 - Pile 305E 3 ares 55 ca 37-55-0-40	3 ares 55 ca	30-44-23-35-19
44	Lot 9 - Pile 308E 14 ares 23 ca 59-60-61-65-66-67-68-69-70-59	14 ares 23 ca	30-44-23-35-19
45	Lot 8 - Pile 304E + Pile 308E 11 ares 15 ca suivant 43-04-05-56-57-58-59-60-61-62-63-64-48	11 ares 15 ca	30-44-23-35-19
46	Lot 8 - Pile 304E + Pile 308E 11 ares 15 ca suivant 43-04-05-56-57-58-59-60-61-62-63-64-48	11 ares 15 ca	30-44-23-35-19
47	Lot 8 - Pile 304E + Pile 308E 11 ares 15 ca suivant 43-04-05-56-57-58-59-60-61-62-63-64-48	11 ares 15 ca	30-44-23-35-19
48	Lot 8 - Pile 304E + Pile 308E 11 ares 15 ca suivant 43-04-05-56-57-58-59-60-61-62-63-64-48	11 ares 15 ca	30-44-23-35-19
49	Lot 8 - Pile 304E + Pile 308E 11 ares 15 ca suivant 43-04-05-56-57-58-59-60-61-62-63-64-48	11 ares 15 ca	30-44-23-35-19
50	Lot 8 - Pile 304E + Pile 308E 11 ares 15 ca suivant 43-04-05-56-57-58-59-60-61-62-63-64-48	11 ares 15 ca	30-44-23-35-19
51	Lot 8 - Pile 304E + Pile 308E 11 ares 15 ca suivant 43-04-05-56-57-58-59-60-61-62-63-64-48	11 ares 15 ca	30-44-23-35-19
52	Lot 8 - Pile 304E + Pile 308E 11 ares 15 ca suivant 43-04-05-56-57-58-59-60-61-62-63-64-48	11 ares 15 ca	30-44-23-35-19
53	Lot 8 - Pile 304E + Pile 308E 11 ares 15 ca suivant 43-04-05-56-57-58-59-60-61-62-63-64-48	11 ares 15 ca	30-44-23-35-19
54	Lot 8 - Pile 304E + Pile 308E 11 ares 15 ca suivant 43-04-05-56-57-58-59-60-61-62-63-64-48	11 ares 15 ca	30-44-23-35-19
55	Lot 8 - Pile 304E + Pile 308E 11 ares 15 ca suivant 43-04-05-56-57-58-59-60-61-62-63-64-48	11 ares 15 ca	30-44-23-35-19
56	Lot 8 - Pile 304E + Pile 308E 11 ares 15 ca suivant 43-04-05-56-57-58-59-60-61-62-63-64-48	11 ares 15 ca	30-44-23-35-19
57	Lot 8 - Pile 304E + Pile 308E 11 ares 15 ca suivant 43-04-05-56-57-58-59-60-61-62-63-64-48	11 ares 15 ca	30-44-23-35-19
58	Lot 8 - Pile 304E + Pile 308E 11 ares 15 ca suivant 43-04-05-56-57-58-59-60-61-62-63-64-48	11 ares 15 ca	30-44-23-35-19
59	Lot 8 - Pile 304E + Pile 308E 11 ares 15 ca suivant 43-04-05-56-57-58-59-60-61-62-63-64-48	11 ares 15 ca	30-44-23-35-19

Handwritten mark