

Dressé par: Albert YAGAN
 Géomètre-Expert
légalement admis et assermenté près le Tribunal de Première Instance séant
à Bruxelles et inscrit au Conseil fédéral des Géomètres-Experts sous le n° GEO 23/1643
Bruxelles, le 24 janvier 2025

[Signature]

Les surfaces des parties privatives qui sont reprises au tableau des quotes-parts en millièmes, ont été calculées suivant les usages ; il s'agit des surfaces correspondantes aux zones teintées du plan
En ce qui concerne les éléments de ces zones qui sont communs (murs mitoyens, etc...), il y a lieu de se se référer à l'acte de base.
L'expert n'a pas contrôlé l'affectation urbanistique autorisée du bien ni sa conformité aux réglementations en vigueur.

Ce plan a été enregistré dans la base de données des plans de l'Administration Mesures & Evaluations sous le numéro de référence

Projet dessiné suivant croquis reçus par le requérant (permis d' Urbanisme)

Commune de Schaerbeek

Boulevard Lambermont, 46

1er Division - Section A - Parcelle n°490Z3


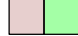

Echelle : 1/150

DOSSIER N° 10078 - N° REFERENCE :

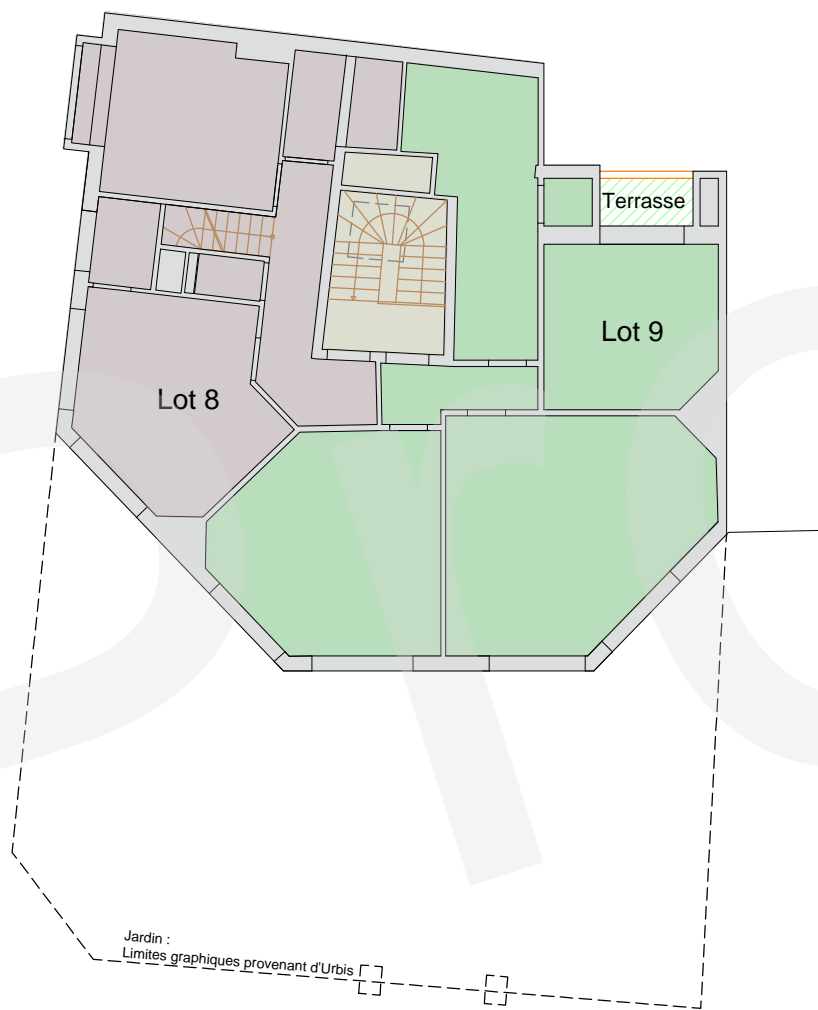


Y G E X

Avenue Eléonore 1 - 1150 Woluwé St Pierre
Tél : +32 (0)479/88.32.34
E-mail : A.YGEX@hotmail.com

-  Parties communes
-  Parties privatives
-  Parties communes à usage privatif et exclusif

3ème étage



4ème étage

