



384 500 € (sous réserve d'acceptation du propriétaire)

Réf. Saint-HubertRoutedepoix70
Route de Poix 70 - 6870 Saint-hubert



498 m²



4



2

CASULA SPRL

+32 84 77 00 43 - mail : info@easyhome-immo.be
Borchamps 24 --- 6900 Marche-en-Famenne
TVA : BE 0669 936 537 - IPI 509.677

Coordonnées du bien

Rue Route de Poix

N° 70

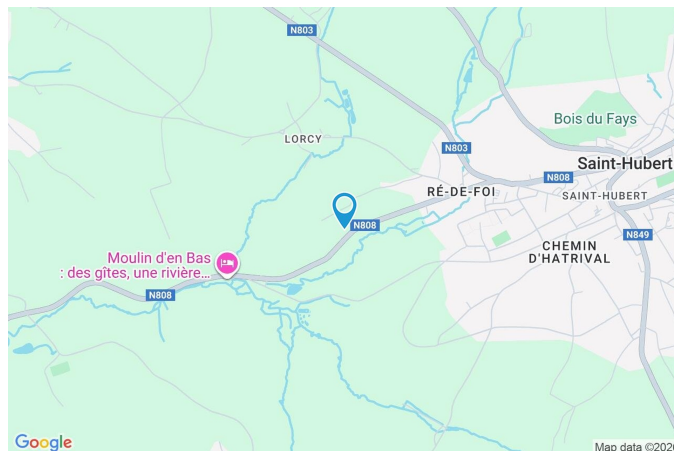
CP 6870

Ville Saint-hubert

Pays Belgique

Latitude 50.024101

Longitude 5.351585



PARCELLE - DIMENSIONS ET AMÉNAGEMENTS

➤ Orientation façade avant Sud-est
➤ Déclivité Plat

➤ Largeur de la façade 19.00 m

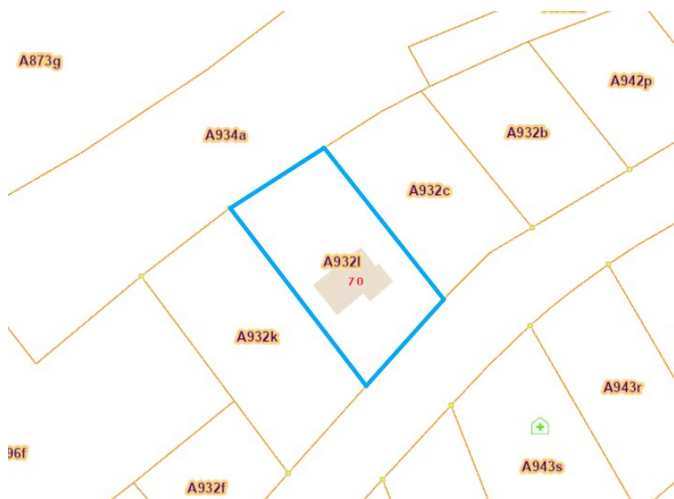
➤ Surface bâtie au sol 200.00 m²

➤ Profondeur de la parcelle 57 m

➤ Surface de la parcelle 1683.00 m²

➤ Largeur de la parcelle 31.00 m

Informations provenant du site du cadastre



Description globale du bien

Etat général	Bon
Surface habitable	185 m²
Surface totale	498 m²
Nombre de façades	4
Nombre d'étages	4
Nombre de pièces	26
Nombre de chambre(s)	4
Nombre de salle de bains	1
Nombre de salle de douches	1
	Maison



Descriptif extérieur

Jardin (terrain avant)	Jardin (terrain gauche)
Aménagé pelouse	Aménagé pelouse
Sud-est	Orientation sud-ouest
En pente	En pente
Jardin (terrain arrière)	Terrasse (terrain arrière)
Aménagé pelouse	93.25 m²
Orientation nord-ouest	Evacuation d'eau éclairage
En pente	Orientation nord-ouest
Jardin (terrain gauche)	Terrasse (terrain gauche)
	16.25 m²

Aménagement intérieur

Rez-de-chaussée	144 m²
Hall d'entrée, salle à manger, séjour, cuisine, bureau, wc, escalier, débarras, vestiaire	
1er étage	145 m²
Hall de nuit, chambre 1, chambre 2, chambre 3, chambre 4, salle de bains, salle de douche, remise	
2ème étage	75 m²
Grenier 1, grenier 2, grenier 3	
Sous-sol	134 m²
Garage, cave 1, cave 2, cave 3, hall de cave, chaufferie	

Rez-de-chaussée

Hall d'entrée


 superficie : 15.25 m²

Longueur : 4.44 m

Largeur : 3.80 m

Porte

Battante
Pvc

Fenêtre

Châssis sans ouverture matière pvc
Triple
Volets roulant électrique

Sol

Hauteur sous-plafond

Éclairage
Escalier

Bois
1/4 tournant

Prise(s) électrique(s)

Carrelage

2.45 m

Au plafond

1

Rez-de-chaussée

Salle à manger



 superficie : 15.65 m²

Longueur : 4.13 m

Largeur : 3.78 m

Hauteur sous-plafond 2.45 m

Prise(s) électrique(s) 4

Prise télédistribution 1

Porte

Double battante

En bois vitrée

Simple

Fenêtre

Châssis oscillo-battants matière pvc pvc

Triple

Volets roulant manuel matière

Sol

Carrelage

Éclairage

Points lumineux au plafond

Rez-de-chaussée

Séjour


 superficie : 43.77 m²

Longueur : 8.78 m

Largeur : 4.98 m

Porte

Double battante
Pvc en bois vitrée
Simple triple
Volets roulant manuel matière pvc

Fenêtre

Châssis oscillo-battants matière pvc pvc
Triple

Fenêtre

Volets roulant manuel matière

Sol

Carrelage

Hauteur sous-plafond

2.45 m

Éclairage

Points lumineux au plafond

Chauffage

Poêle à bois

Prise(s) électrique(s)

6

Rez-de-chaussée

Cuisine



 superficie : 23.59 m²

Longueur : 5.87 m

Largeur : 4.02 m

Hauteur sous-plafond 2.45 m

Prise(s) électrique(s) 10

Équipée Oui

Évier

Double

Avec égouttoir

Plaque de cuisson Gaz

Hotte

Hotte murale

Évacuation extérieure

Four À air pulsé

Porte

Battante double

Pvc en bois vitrée

Triple

Volets manuel roulant matière pvc

Fenêtre

Châssis oscillo-battants matière pvc

Triple

Sol

Carrelage

Éclairage

Points lumineux au plafond

Rez-de-chaussée

Bureau


 superficie : 33.54 m²

Longueur : 6.84 m

Largeur : 4.90 m

Porte	Sol	Carrelage
Battante double	Hauteur sous-plafond	2.45 m
Pvc en bois vitrée	Éclairage	Points lumineux au plafond
Triple	Prise(s) électrique(s)	6
Volets roulant manuel matière pvc	Prise réseau	1
Fenêtre		
Châssis oscillo-battants matière pvc pvc		
Triple		
Volets manuel roulant matière		

Rez-de-chaussée

Wc



 superficie : 2.41 m²

Longueur : 2.18 m

Largeur : 1.10 m

WC

Suspendu

Lavabo

Simple

Porte

Battante

En bois

Fenêtre

Châssis oscillo-battants matière pvc

Triple

Sol

Hauteur sous-plafond

Éclairage

Carrelage

2.45 m

Points lumineux au plafond

Rez-de-chaussée

Débarras

 superficie : 2.97 m²

Longueur : 3.95 m

Largeur : 0.90 m

PorteBattante
En bois**Sol**Hauteur sous-plafond
Éclairage**Carrelage**2.45 m
Points lumineux au plafond

Rez-de-chaussée

Vestiaire


 superficie : 5.60 m²

Longueur : 3.56 m

Largeur : 2.07 m

Sol

Carrelage

Éclairage

Au plafond

Porte
Chauffage

Radiateur

Battante

Hauteur sous-plafond

2.45 m

En bois

1er étage

Hall de nuit


 superficie : 21.92 m²

Longueur : 6.52 m

Largeur : 4.72 m

Escalier

Bois
1/4 tournant

Porte

Battante
En bois

Fenêtre

Châssis oscillo-battants matière pvc
Triple

Sol

Hauteur sous-plafond

Type de plafond

Éclairage

Prise(s) électrique(s)

Tapis plain

2.4 m

Plafond mansardé

Mural

1

1er étage

Chambre 1



 superficie : 27.83 m²

Longueur : 6.00 m

Largeur : 5.53 m

Porte

Battante
En bois

Fenêtre

Châssis oscillo-battants matière pvc pvc
Triple
Volets roulant manuel matière

Sol

Hauteur sous-plafond

Type de plafond

Éclairage

Prise(s) électrique(s)

Vinyle

3.25 m

Plafond mansardé

Au plafond

4

1er étage

Chambre 2



 superficie : 32.48 m²

Longueur : 6.52 m

Largeur : 4.99 m

Porte Battante

Fenêtre

Châssis oscillo-battants matière pvc

Triple

Volets roulant manuel matière

Sol Vinyle

Hauteur sous-plafond

2.4 m

Type de plafond

Plafond mansardé

Éclairage

Au plafond

Chauffage

Radiateur

Prise(s) électrique(s)

4

1er étage

Chambre 3


 superficie : 15.15 m²

Longueur : 3.99 m

Largeur : 3.79 m

Porte

Battante
En bois

Fenêtre

Châssis bois double vitrage
fenêtre de toit

Sol

Vinyle

Hauteur sous-plafond

2.4 m

Type de plafond

Plafond mansardé

Éclairage

Au plafond

Chauffage

Radiateur

Prise(s) électrique(s)

4

1er étage

Chambre 4



 superficie : 23.73 m²

Longueur : 5.94 m

Largeur : 3.99 m

Porte

Battante
En bois

Fenêtre

Châssis oscillo-battants matière pvc
Triple
Volets manuel roulant matière

Sol

Hauteur sous-plafond

Type de plafond

Éclairage

Chauffage

Prise(s) électrique(s)

Vinyle

2.4 m

Plafond mansardé

Au plafond

Radiateur

4

1er étage

Salle de bains


 superficie : 11.20 m²

Longueur : 4.98 m

Largeur : 2.25 m

Hauteur sous-plafond 2.05 m
Prise(s) électrique(s) 3
Baignoire Standard
WC Classique
Lavabo Simple
Porte
 Battante
 En bois

Fenêtre Châssis PVC double vitrage
 fenêtre de toit
Éclairage Mural
Chauffage Radiateur
Sol Vinyle
Type de plafond Plafond mansardé

1er étage

Salle de douche



 superficie : 5.71 m²

Longueur : 3.14 m

Largeur : 2.06 m

Douche

Italienne

Sol

Carrelage

WC

Suspendu

Hauteur sous-plafond

2.45 m

Lavabo

Simple

Type de plafond

Lambris

Porte

Éclairage

Au plafond

Battante

Prise(s) électrique(s)

3

En bois

Sèche-serviettes

Oui

Fenêtre

Châssis oscillo-battants matière pvc

Triple

1er étage

Remise


 superficie : 2.32 m²

Longueur : 2.09 m

Largeur : 1.41 m

Porte

Battante
En bois

Sol

Hauteur sous-plafond
Éclairage

Tapis plain

2.4 m
Mural

2ème étage

Grenier 1

 superficie : 24.20 m²

Longueur : 5.04 m

Largeur : 4.80 m

Type de grenier

Seulement rangement

Type de plafond

Plafond mansardé

Sol

Plancher

Éclairage

Au plafond

Hauteur sous-plafond

1.95 m

2ème étage

Grenier 2

 superficie : 18.43 m²

Longueur : 4.80 m

Largeur : 3.84 m

Type de grenier

Seulement rangement

Type de plafond

Plafond mansardé

Sol

Plancher

Éclairage

Au plafond

Hauteur sous-plafond

1.95 m

2ème étage

Grenier 3



 superficie : 28.39 m²

Longueur : 5.91 m

Largeur : 4.80 m

Type de grenier

Seulement rangement

Éclairage

Au plafond

Sol

Plancher

Escalier

Hauteur sous-plafond

1.95 m

Bois

Type de plafond

Plafond mansardé

Droit

Sous-sol

Garage



 superficie : 64.88 m²

Longueur : 11.21 m

Largeur : 6.90 m

Nombre de voitures 1

Porte

Sectionnelle

Pvc

Fenêtre

Châssis battants matière bois

Simple

Sol

Hauteur sous-plafond

Éclairage

Prise(s) électrique(s)

Carrelage

2.15 m

Au plafond

2

Sous-sol

Cave 1



 superficie : 27.33 m²

Longueur : 4.92 m

Largeur : 5.55 m

Porte

Battante
En bois

Sol

Carrelage

Hauteur sous-plafond

2.15 m

Éclairage

Au plafond

Prise(s) électrique(s)

3

Sous-sol

Cave 2


 superficie : 14.95 m²

Longueur : 4.95 m

Largeur : 3.02 m

Porte

Battante
En bois

Sol

Hauteur sous-plafond
Éclairage

Béton

2.15 m
Mural

Sous-sol

Cave 3



 superficie : 14.97 m²

Longueur : 3.92 m

Largeur : 3.82 m

Porte

Battante
En bois

Fenêtre

Châssis battants matière bois
Simple

Sol

Hauteur sous-plafond

Éclairage

Prise(s) électrique(s)

Tapis plain

2.15 m

Au plafond

3

Sous-sol

Hall de cave



 superficie : 17.66 m²

Longueur : 4.59 m

Largeur : 3.84 m

Porte

Battante
En bois

Sol

Carrelage

Hauteur sous-plafond

2.15 m

Éclairage

Au plafond

Prise(s) électrique(s)

1

Escalier

Carrelages
1/4 tournant

Sous-sol

Chauderie



 superficie : 4.32 m²

Longueur : 2.08 m

Largeur : 2.07 m

Porte

Battante
En bois

Fenêtre

Châssis battants matière bois
Simple

Sol

Hauteur sous-plafond

Éclairage

Evacuation d'eau

Arrivée d'eau

Carrelage

2.15 m

Au plafond

1

Oui

Autres

REZ-DE-CHAUSSÉE - ESCALIER

 superficie : 1.11 m²

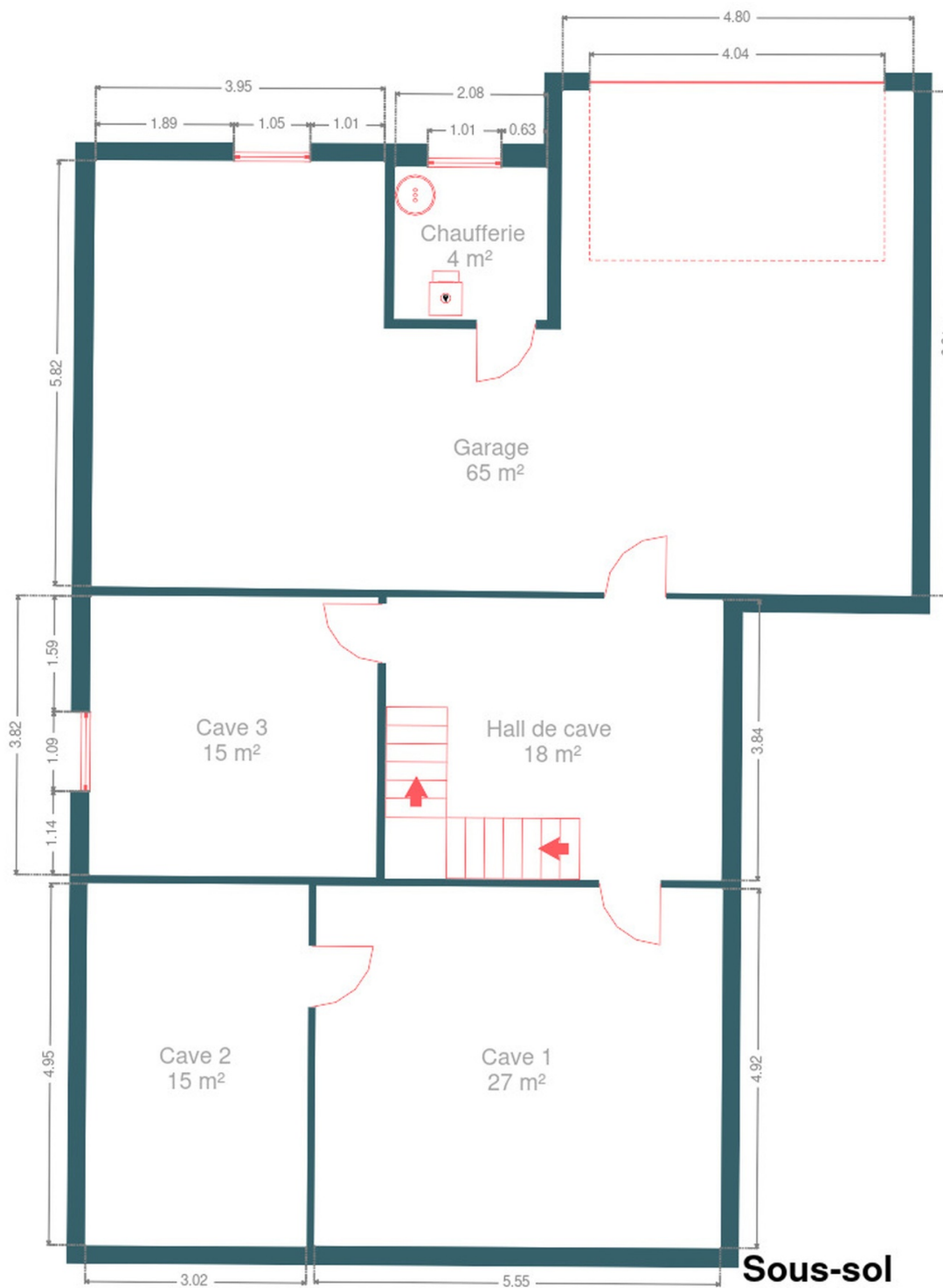
Longueur : 1.33 m

Largeur : 0.83 m

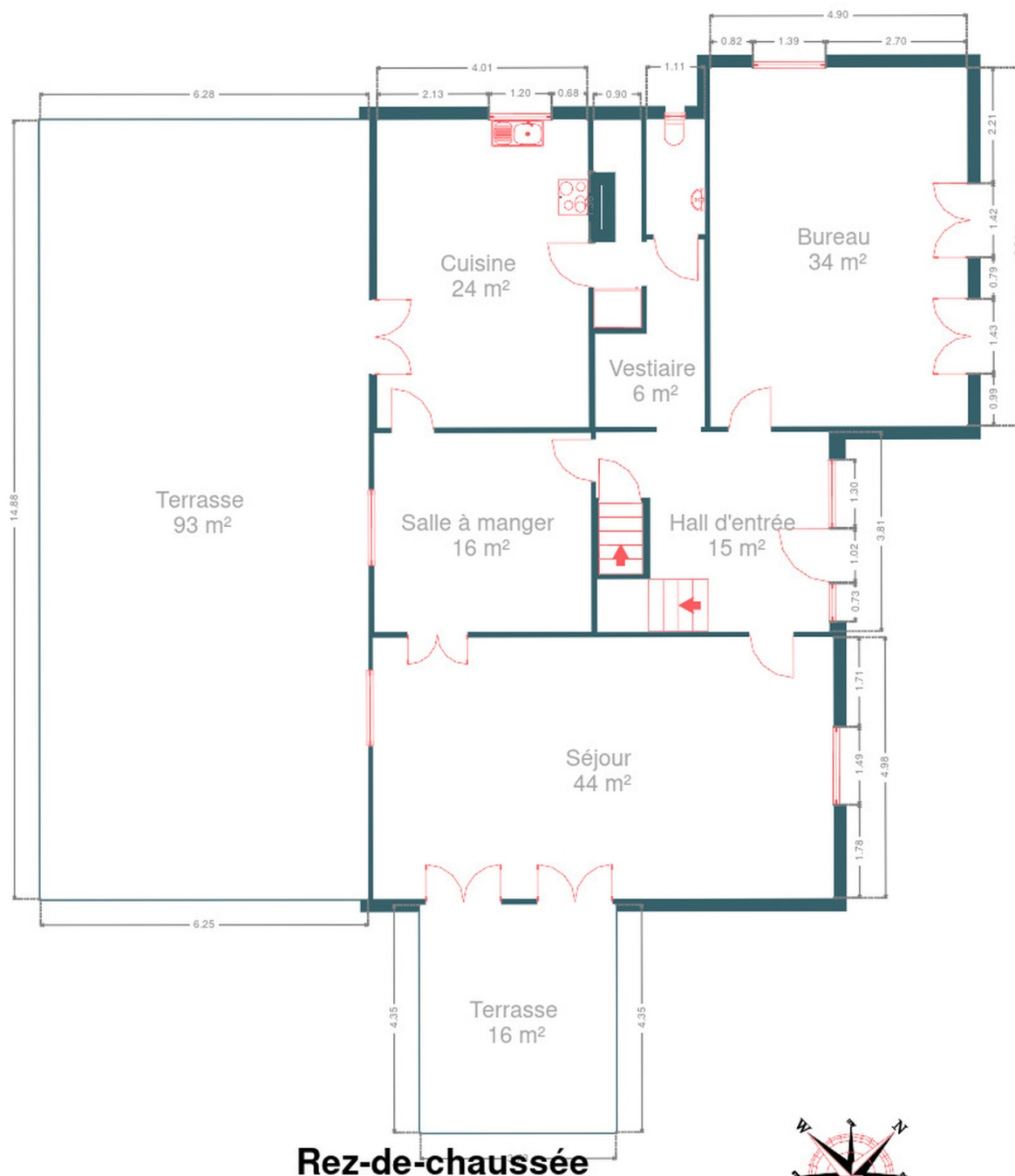
RÉCAPITULATIF DES MÉTRÉS

Rez-de-chaussée	Longueur	Largeur	Superficie
Hall d'entrée	4.44 m	3.80 m	15.25 m ²
Salle à manger	4.13 m	3.78 m	15.65 m ²
Séjour	8.78 m	4.98 m	43.77 m ²
Cuisine	5.87 m	4.02 m	23.59 m ²
Bureau	6.84 m	4.90 m	33.54 m ²
Wc	2.18 m	1.10 m	2.41 m ²
Escalier	1.33 m	0.83 m	1.11 m ²
Débarras	3.95 m	0.90 m	2.97 m ²
Vestiaire	3.56 m	2.07 m	5.60 m ²
1er étage	Longueur	Largeur	Superficie
Hall de nuit	6.52 m	4.72 m	21.92 m ²
Chambre 1	6.00 m	5.53 m	27.83 m ²
Chambre 2	6.52 m	4.99 m	32.48 m ²
Chambre 3	3.99 m	3.79 m	15.15 m ²
Chambre 4	5.94 m	3.99 m	23.73 m ²
Salle de bains	4.98 m	2.25 m	11.20 m ²
Salle de douche	3.14 m	2.06 m	5.71 m ²
Remise	2.09 m	1.41 m	2.32 m ²
2ème étage	Longueur	Largeur	Superficie
Grenier 1	5.04 m	4.80 m	24.20 m ²
Grenier 2	4.80 m	3.84 m	18.43 m ²
Grenier 3	5.91 m	4.80 m	28.39 m ²
Sous-sol	Longueur	Largeur	Superficie
Garage	11.21 m	6.90 m	64.88 m ²
Cave 1	4.92 m	5.55 m	27.33 m ²
Cave 2	4.95 m	3.02 m	14.95 m ²
Cave 3	3.92 m	3.82 m	14.97 m ²
Hall de cave	4.59 m	3.84 m	17.66 m ²
Chaufferie	2.08 m	2.07 m	4.32 m ²
Total			499.36 m²

Plan - Sous-sol



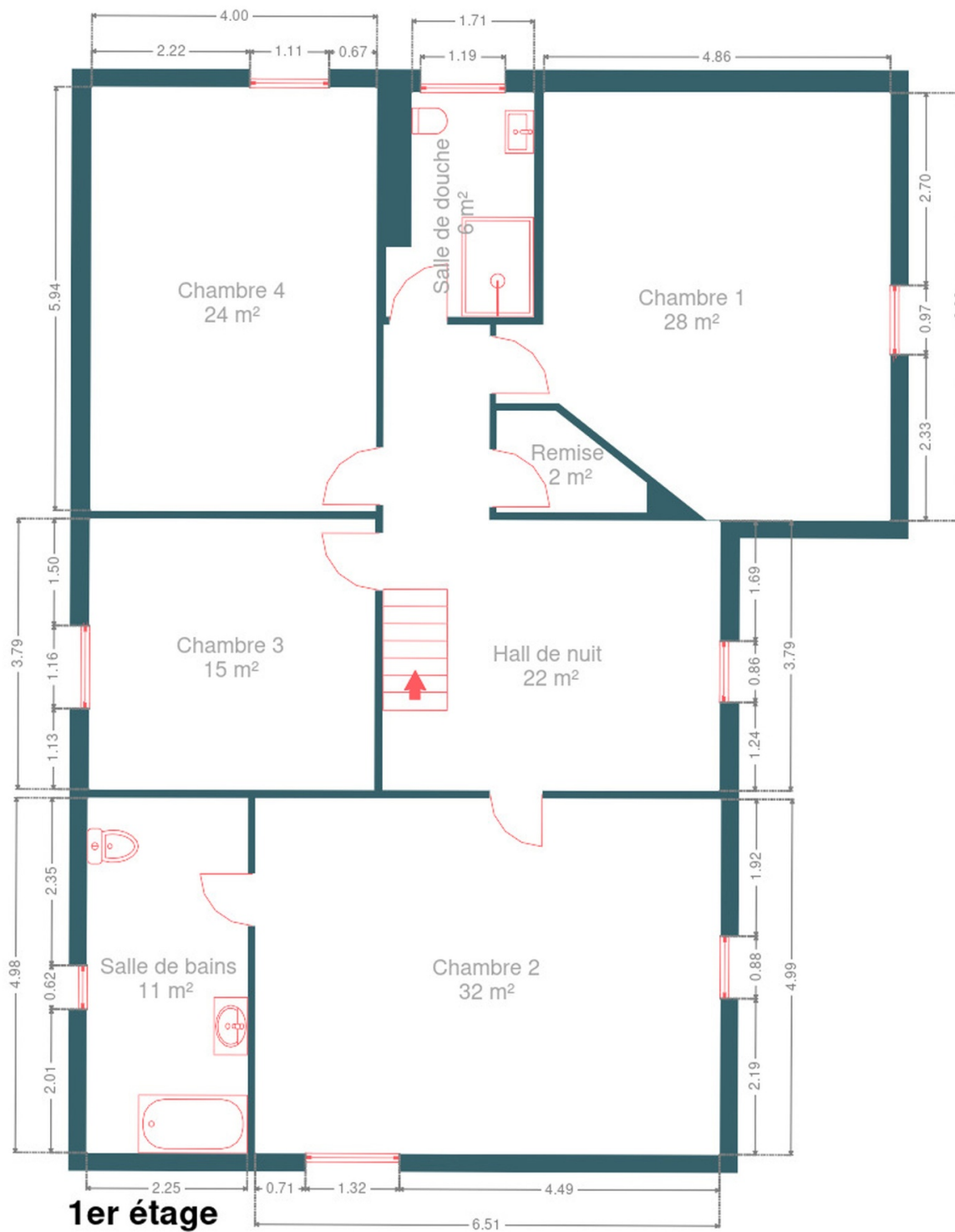
Plan - Rez-de-chaussée



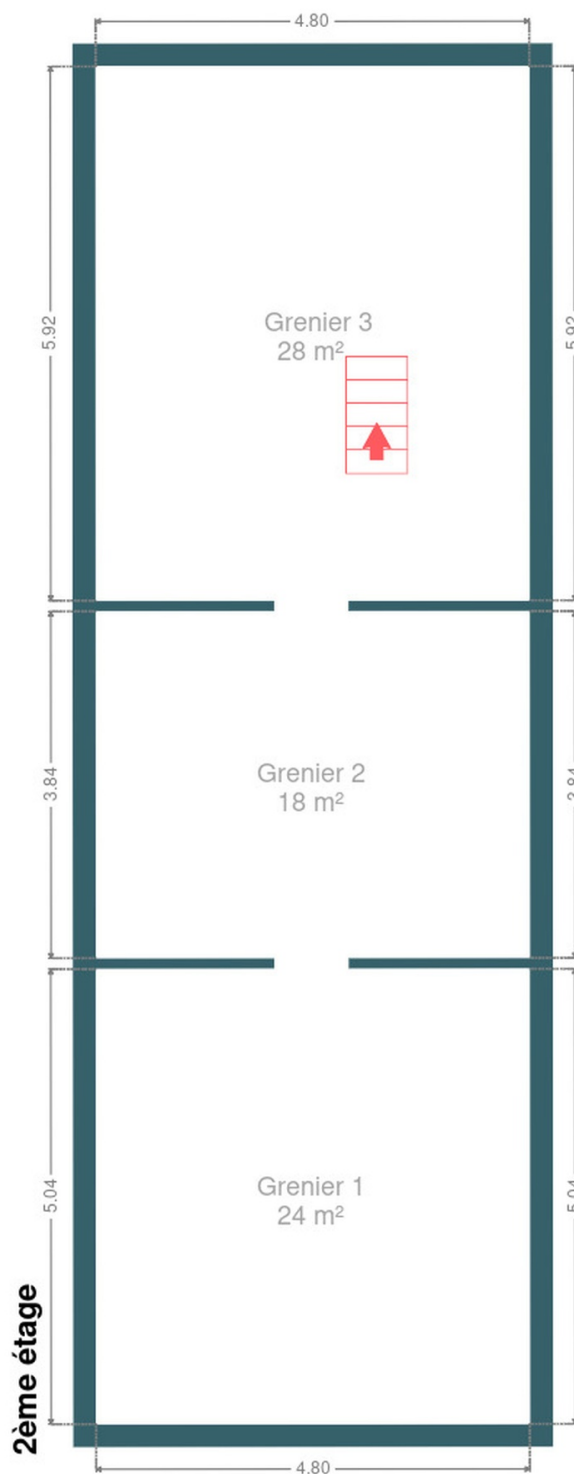
Rez-de-chaussée



Plan - 1er étage



Plan - 2ème étage



Extérieur



Technique

Zingueries	Zinc
État	Bon
Couverture	Ardoises
Matériaux façade	Crépis
Etat	Bon
Châssis	
Vert	
Pvc	
Type électrique	
Triple	
Chauffe-eau	
Atlantic	
Nombre de litres 100	
Panneaux solaires	
Photovoltaïque	
Nombre de panneaux 14	
Compteur électrique	Bi-horaire
Chauffage	
Central	
Mazout	
Saint-roch	
Marque saint-roch	
Compt. d'eau	Individuel
TV	Prise tv
Internet	Adsl



Description détaillée de l'environnement

MOBILITÉ

Arrêt de bus	240 m
Accès ferroviaire	4300 m
Accès autoroutier	2500 m
SAINT-HUBERT Dépôt TEC	1630 m

ÉCOLES

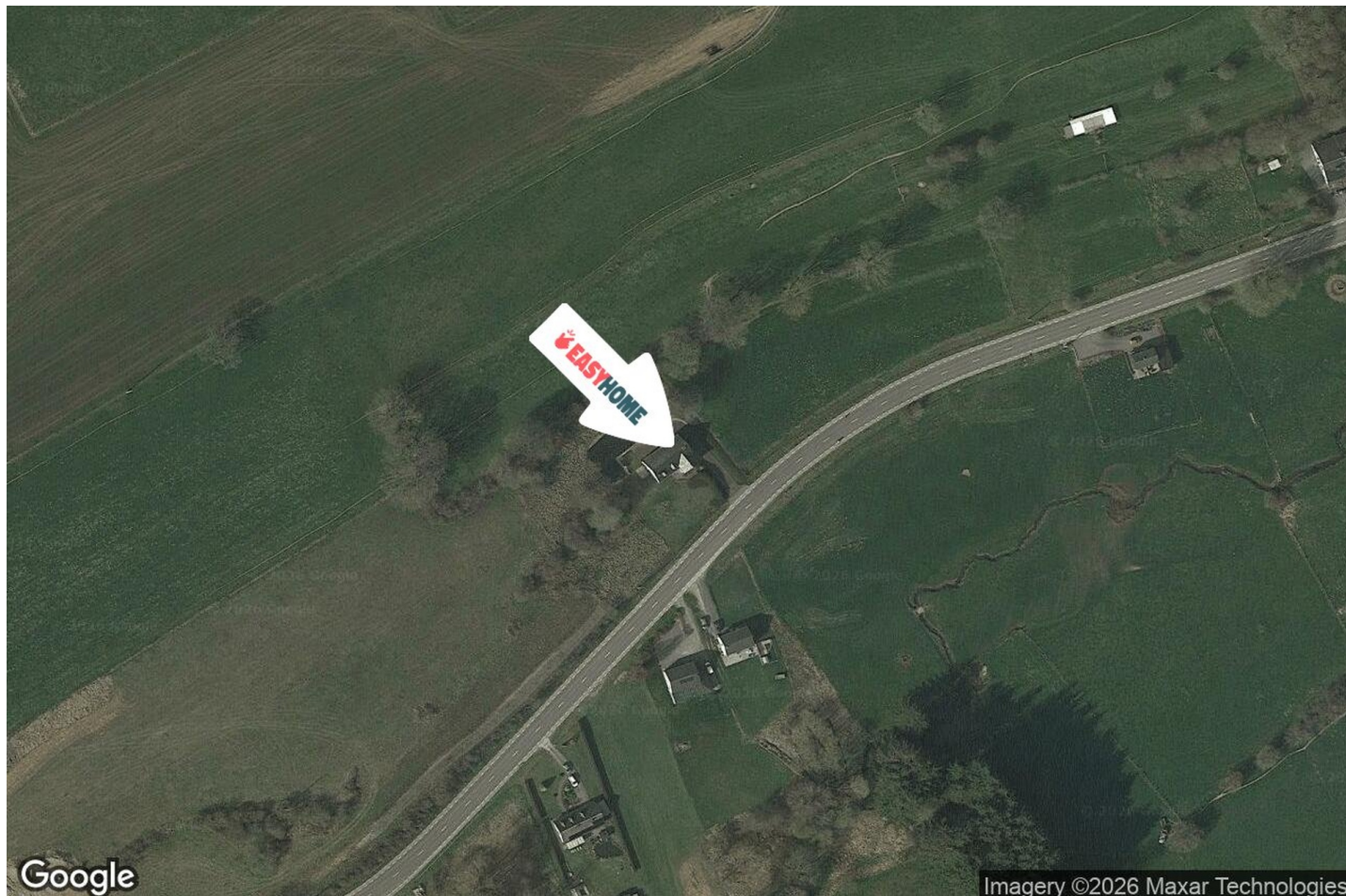
Institut Saint-Joseph	1393 m
Institut Notre-Dame	1398 m



POINTS D'INTÉRÊTS

Magasin d'électronique	503 m
Michel Legrand Informatique MLI	
Caserne de pompiers	524 m
Caserne des pompiers	
Hébergement	740 m
Moulin d'en Bas : des gîtes, une rivière, une hi...	
Hébergement	1293 m
Hôtel le Cor de Chasse	
Bureau de poste	1333 m
Bureau de Poste bpost	
Entrepreneur général	1431 m
Atelier JS	
Concessionnaire	1478 m
Pierret Johan Garage	
Santé	1562 m
AMO Chlorophylle	

Plan situation



🏠 EasyHome
📍 Borchamps 24, 6900
Marche-en-Famenne
✉ info@easyhome-immo.be
☎ +32 84 77 00 43
🌐 <https://www.easyhome-immo.be/>
✅ N° IPI : 509.677

👤 Arnaud PHALEMPIN
✉ arnaud@easyhome-immo.be
☎ +32 477 48 63 90
Arnaud
PHALEMPIN