



440 000 €

Réf. GrimbergenDressaertlaan14
Dressaertlaan 14 - 1850 Grimbergen



171 m²



3



1

CASULA SPRL

+32 84 77 00 43 - mail : info@easyhome-immo.be
Borchamps 24 --- 6900 Marche-en-Famenne
TVA : BE 0669 936 537 - IPI 509.677

Coordonnées du bien

Rue Dressaertlaan

N° 14

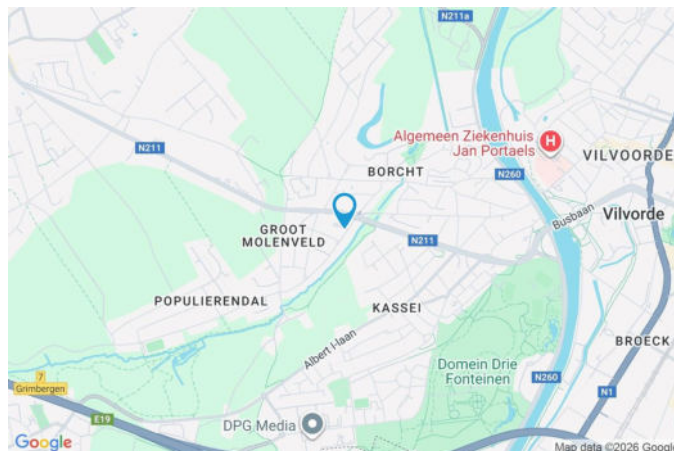
CP 1850

Ville Grimbergen

Pays Belgique

Latitude 50.924431

Longitude 4.400873



PARCELLE - DIMENSIONS ET AMÉNAGEMENTS

Orientation façade avant Sud-est
Déclivité Plat

Largeur de la façade 7.00 m

Surface bâtie au sol 55.00 m²

Profondeur de la parcelle 25 m

Surface de la parcelle 153.00 m²

Largeur de la parcelle 7.00 m

Informations provenant du site du cadastre



Description globale du bien

Etat général	Bon
Surface habitable	139 m²
Surface totale	171 m²
Nombre de façades	2
Nombre d'étages	4
Nombre de pièces	20
Nombre de chambre(s)	3
Nombre de salle de douches	1
	Maison
Garage	1 place(s)
Environnement	Zone d'habitation
Nombre de terrasses	1



Descriptif extérieur

Jardin (terrain arrière)	Terrasse (terrain arrière)	12 m²
Aménagé pelouse	Sol pavés	
Orientation nord-ouest	Orientation nord-ouest	
Plat		
Parking	Place(s) 2	
Parking (terrain avant)	Place(s) 2	

Aménagement intérieur

Rez-de-chaussée	43 m²
Hall d'entrée, garage, cave 1, cave 2, cave 3, wc 1, buanderie	
1er étage	49 m²
Séjour, cuisine, escalier	
2ème étage	40 m²
Chambre 1, chambre 2, salle de douche, bureau, wc 2, escalier	
3ème étage	39 m²
Chambre 3, grenier 1, grenier 2, escalier	

Rez-de-chaussée

Hall d'entrée


 superficie : 12.12 m²

Longueur : 4.98 m

Largeur : 2.91 m

Fenêtre

Châssis PVC double vitrage
sans ouverture

Chauffage

Radiateur(s)

Sol

Carrelage

Escalier

Tournant

Hauteur sous-plafond

2.1 m

Prise(s) électrique(s)

1

Éclairage

Points lumineux mural

Rez-de-chaussée

Garage



 superficie : 15.02 m²

Longueur : 5.21 m

Largeur : 3.25 m

Accès	Parking place(s) 2	Sol	Carrelage
Nombre de voitures	1	Hauteur sous-plafond	2.1 m
Porte		Éclairage	Points lumineux au plafond
Sectionnelle à ouverture électrique		Arrivée d'eau	Oui
Pvc		Prise(s) électrique(s)	4

Rez-de-chaussée

Buanderie


 superficie : 7.59 m²

Longueur : 3.14 m

Largeur : 2.41 m

Évier	Simple	Éclairage	Points lumineux au plafond
Fenêtre	Châssis PVC double vitrage oscillo-battants	Prise(s) électrique(s)	5
Sol	Carrelage	Arrivée d'eau	Oui
Hauteur sous-plafond	2.1 m	Evacuation d'eau	Oui

1er étage

Séjour



 superficie : 35.09 m²

Longueur : 8.61 m

Largeur : 5.80 m

Accès

Terrasse
Jardin

Porte

Coulissante
Pvc
Double vitrage
Volets électrique matière pvc

Fenêtre

Sol

Hauteur sous-plafond

Éclairage

Chauffage

Radiateur(s)
Pompe à chaleur air-air

Prise(s) électrique(s)

Châssis PVC double vitrage
volets électrique matière pvc
oscillo-battants porte-fenêtre

Parquet massif

2.55 m

Points lumineux au plafond

5

1er étage

Cuisine



 superficie : 7.66 m²

Longueur : 3.25 m

Largeur : 2.35 m

Hauteur sous-plafond 2.55 m

Prise(s) électrique(s) 11

Équipée Oui

Évier

Simple

Avec égouttoir

Plaque de cuisson Vitrocéramique Tactile

Hotte

Hotte sous-encastree

Extérieure

Frigo Externe

Lave-vaisselle

Full-intégré

Miele

Four

À air pulsé

Fenêtre

Châssis PVC double vitrage
oscillo-battants

Sol

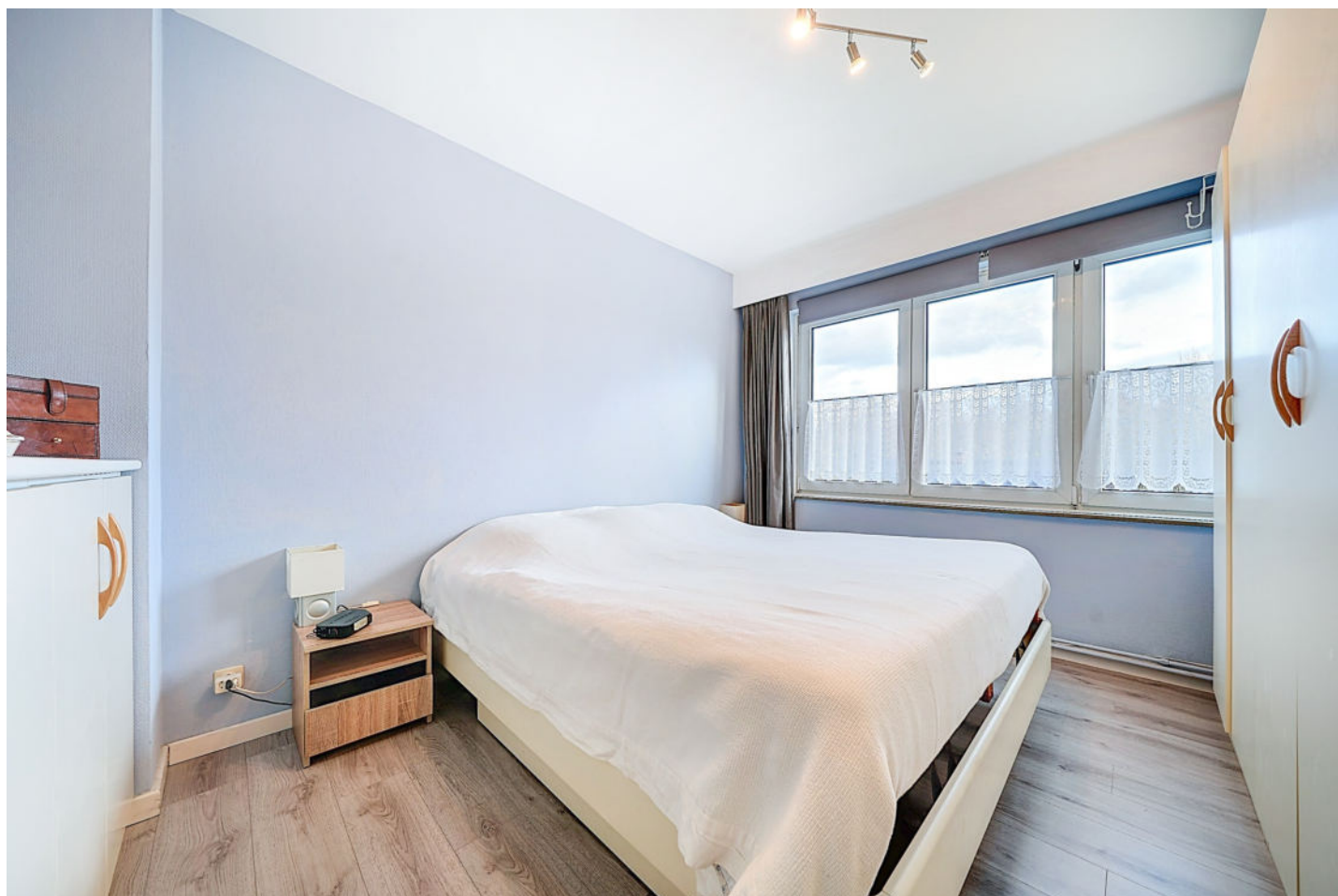
Carrelage

Éclairage

Au plafond

2ème étage

Chambre 1



 superficie : 12.35 m²

Longueur : 3.90 m

Largeur : 3.21 m

Fenêtre	Châssis PVC double vitrage oscillo-battants
Sol	Quick-Step
Hauteur sous-plafond	2.55 m
Prise(s) électrique(s)	2

2ème étage

Chambre 2


 superficie : 9.03 m²

Longueur : 3.22 m

Largeur : 2.79 m

Fenêtre

Châssis PVC double vitrage
volets manuel matière pvc
oscillo-battants

Éclairage

Points lumineux au plafond

Chauffage

Radiateur(s)

Sol

Quick-Step

Prise(s) électrique(s)

2

Hauteur sous-plafond

2.55 m

2ème étage

Salle de douche


 superficie : 4.34 m²

Longueur : 2.31 m

Largeur : 1.87 m

Douche

Italienne

Lavabo

Simple

Fenêtre

Châssis PVC double vitrage
oscillo-battants

Sol

Carrelage

Hauteur sous-plafond

2.55 m

Éclairage

Points lumineux mural

Chauffage

Radiateur(s)

Prise(s) électrique(s)

1

Sèche-serviettes

Oui

2ème étage

Bureau


 superficie : 6.11 m²

Longueur : 2.57 m

Largeur : 2.37 m

Fenêtre

Châssis PVC double vitrage
oscillo-battants

Sol

Quick-Step

Hauteur sous-plafond

2.55 m

Éclairage

Points lumineux au plafond

Chauffage

Radiateur(s)

Prise(s) électrique(s)

2

2ème étage

Wc 2


 superficie : 1.13 m²

Longueur : 1.09 m

Largeur : 1.03 m

WC

Classique

Éclairage

Points lumineux mural

Sol

Carrelage

Extracteur d'air

Oui

Hauteur sous-plafond

2.55 m

3ème étage

Chambre 3



 superficie : 11.30 m²

Longueur : 3.45 m

Largeur : 3.27 m

Avec évier

Oui

Fenêtre

Châssis bois double vitrage
fenêtre de toit

Sol

Quick-Step

Hauteur sous-plafond

2.4 m

Type de plafond

Plafond mansardé

Éclairage

Points lumineux au plafond
mural

Chauffage

Radiateur(s)

Placard

Portes battantes

Prise(s) électrique(s)

2

3ème étage

Escalier

 superficie : 7.80 m²

Longueur : 3.45 m

Largeur : 2.26 m

Autres

REZ-DE-CHAUSSÉE - CAVE 1

 superficie : 2.37 m²

Longueur : 1.58 m

Largeur : 1.49 m

Fenêtre

Châssis battants matière bois
Simple

Sol

Hauteur sous-plafond
Éclairage

Carrelage

2.1 m
Au plafond

REZ-DE-CHAUSSÉE - CAVE 2

 superficie : 2.37 m²

Longueur : 1.58 m

Largeur : 1.49 m

Fenêtre

Châssis battants matière bois
Simple

Hauteur sous-plafond

Éclairage
Prise(s) électrique(s)

2.1 m

Au plafond
1

Sol

Carrelage

REZ-DE-CHAUSSÉE - CAVE 3

 superficie : 4.19 m²

Longueur : 1.28 m

Largeur : 3.28 m

Accès

Terrasse
Jardin

Porte

Battante
En bois

Fenêtre

Sol

Hauteur sous-plafond
Éclairage
Prise(s) électrique(s)

Type de fenêtre bloc de verre

Carrelage

2.1 m

Mural

1

REZ-DE-CHAUSSÉE - WC 1

 superficie : 1.50 m²

Longueur : 1.94 m

Largeur : 0.77 m

WC	Classique	Sol	Carrelage
Lavabo	Simple	Hauteur sous-plafond	2.1 m
Fenêtre	Châssis PVC double vitrage à soufflet	Éclairage	Points lumineux mural

1ER ÉTAGE - ESCALIER

 superficie : 6.04 m²

Longueur : 2.56 m

Largeur : 2.35 m

2ÈME ÉTAGE - ESCALIER

 superficie : 6.87 m²

Longueur : 3.51 m

Largeur : 2.36 m

3ÈME ÉTAGE - GRENIER 1

 superficie : 8.32 m²

Longueur : 1.48 m

Largeur : 5.64 m

Type de grenier	Seulement rangement
Sol	Béton
Hauteur sous-plafond	1.4 m
Type de plafond	Plafond mansardé

3ÈME ÉTAGE - GRENIER 2

superficie : 10.05 m²

Longueur : 5.65 m

Largeur : 1.77 m

Type de grenier

Seulement rangement

Sol

Béton

Fenêtre**Hauteur sous-plafond**

1.4 m

Châssis fenêtre de toit matière bois

Type de plafond

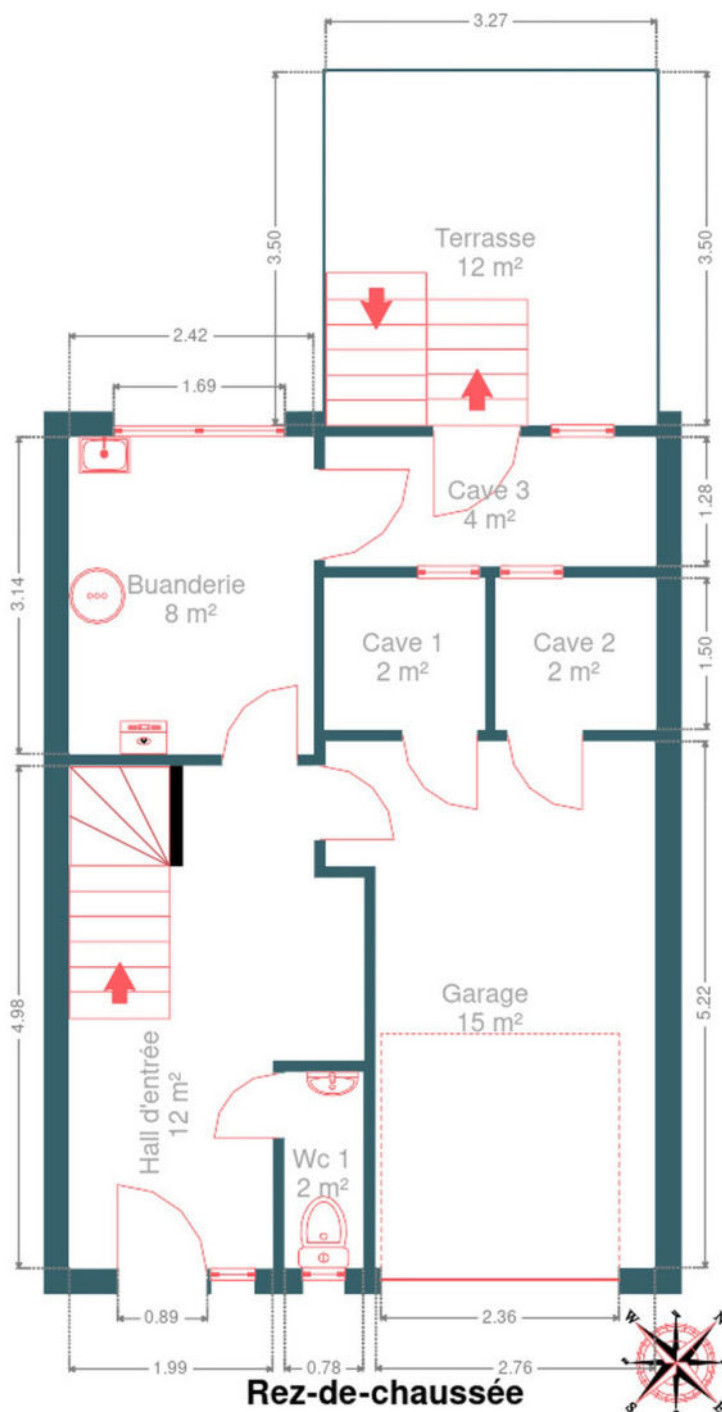
Plafond mansardé

Simple

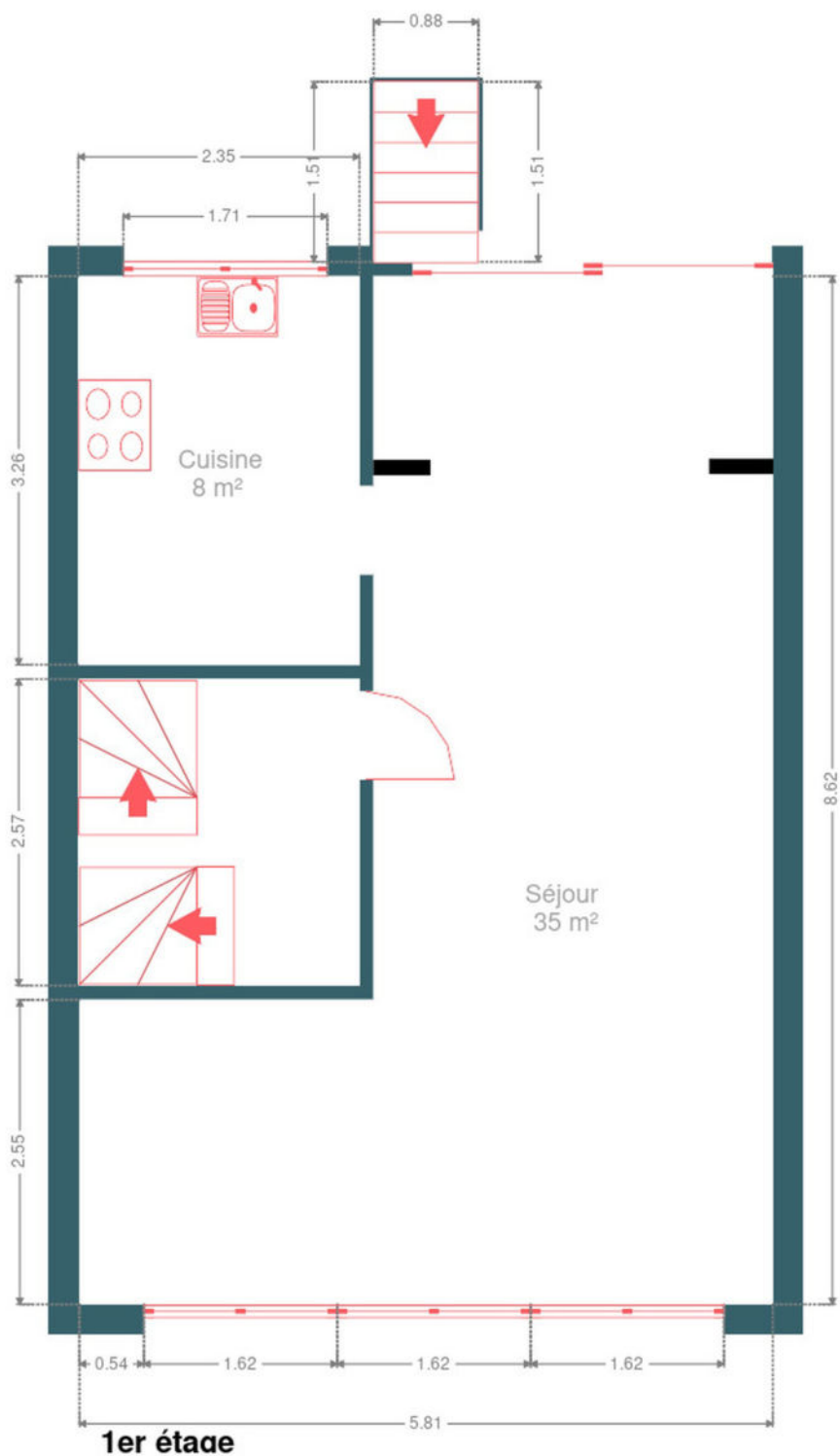
RÉCAPITULATIF DES MÉTRÉS

Rez-de-chaussée	Longueur	Largeur	Superficie
Hall d'entrée	4.98 m	2.91 m	12.12 m ²
Garage	5.21 m	3.25 m	15.02 m ²
Cave 1	1.58 m	1.49 m	2.37 m ²
Cave 2	1.58 m	1.49 m	2.37 m ²
Cave 3	1.28 m	3.28 m	4.19 m ²
Wc 1	1.94 m	0.77 m	1.50 m ²
Buanderie	3.14 m	2.41 m	7.59 m ²
1er étage	Longueur	Largeur	Superficie
Séjour	8.61 m	5.80 m	35.09 m ²
Cuisine	3.25 m	2.35 m	7.66 m ²
Escalier	2.56 m	2.35 m	6.04 m ²
2ème étage	Longueur	Largeur	Superficie
Chambre 1	3.90 m	3.21 m	12.35 m ²
Chambre 2	3.22 m	2.79 m	9.03 m ²
Salle de douche	2.31 m	1.87 m	4.34 m ²
Bureau	2.57 m	2.37 m	6.11 m ²
Wc 2	1.09 m	1.03 m	1.13 m ²
Escalier	3.51 m	2.36 m	6.87 m ²
3ème étage	Longueur	Largeur	Superficie
Chambre 3	3.45 m	3.27 m	11.30 m ²
Grenier 1	1.48 m	5.64 m	8.32 m ²
Grenier 2	5.65 m	1.77 m	10.05 m ²
Escalier	3.45 m	2.26 m	7.80 m ²
Total			171.25 m ²

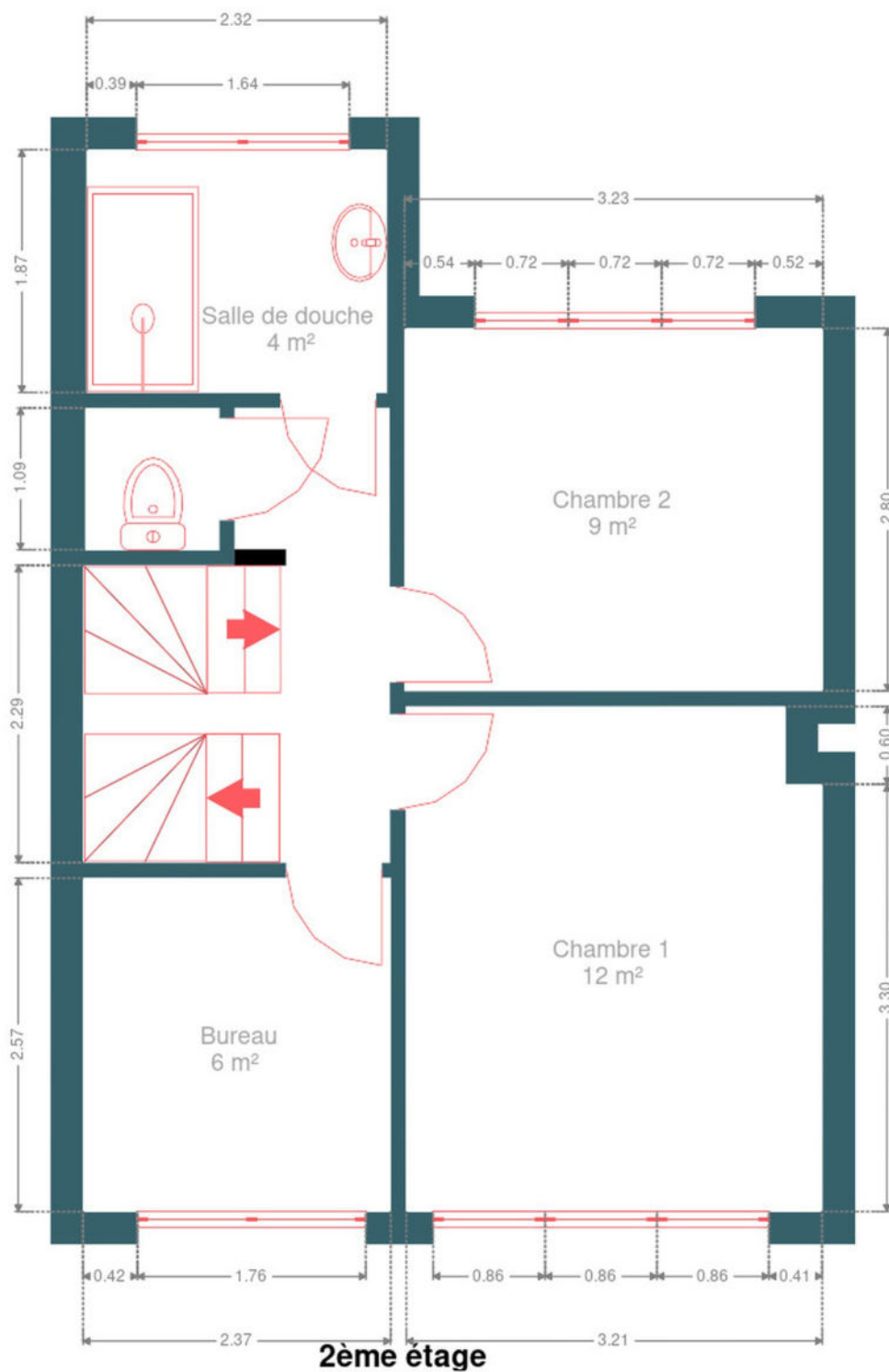
Plan - Rez-de-chaussée



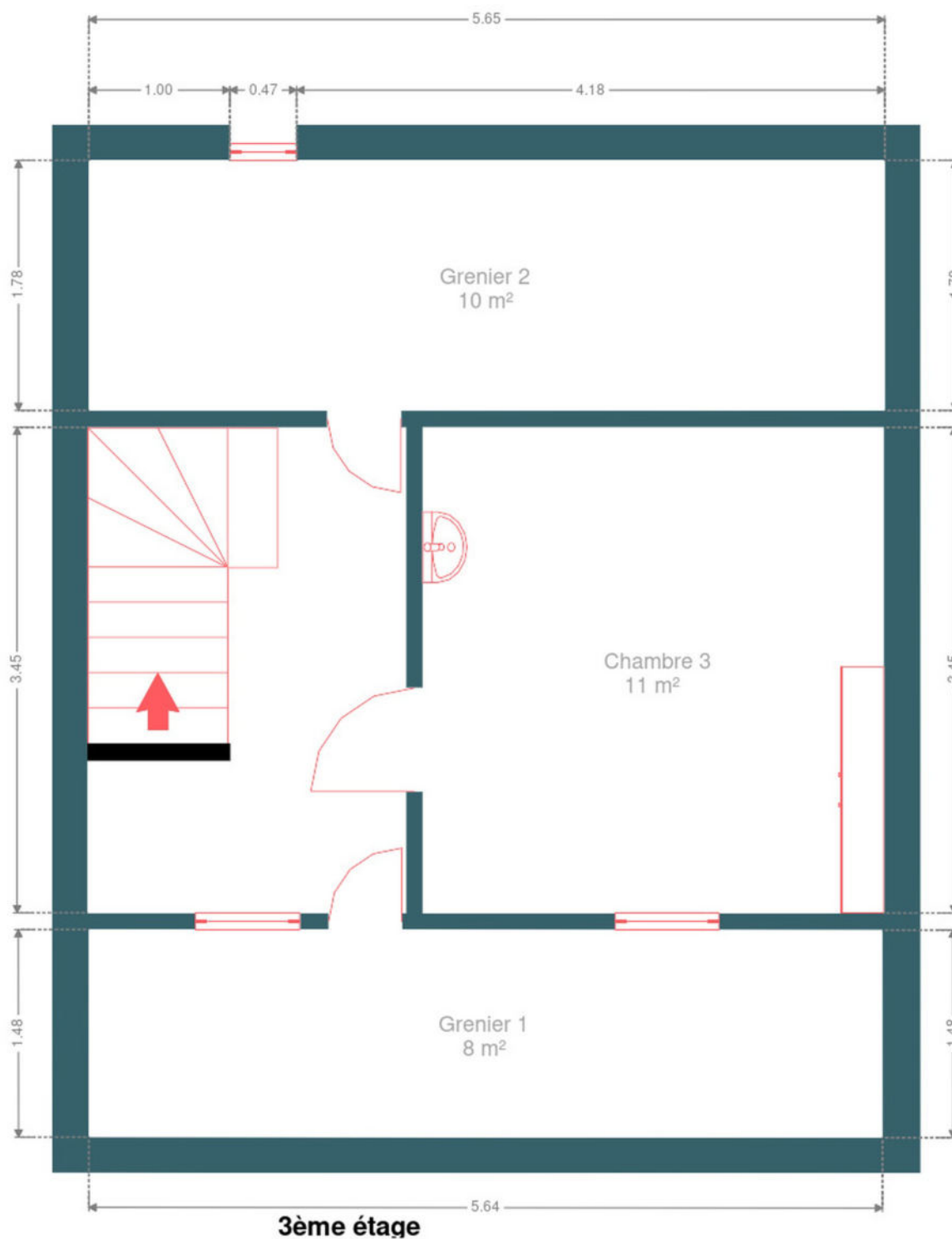
Plan - 1er étage



Plan - 2ème étage



Plan - 3ème étage



Extérieur



Extérieur



Technique

Année de construction 1964

Zingueries

Bon

Zinc

État

Bon

Bon

Couverture Tuiles

Matériaux façade Brique

Etat Bon

Châssis

Double vitrage

Type électrique

Pvc

Climatisation Oui

Adoucisseur d'eau Oui

Compteur gaz Oui

Ventilation Naturelle

Chauffe-eau

Nombre de litres 150

Nombre 1

Atlantic

Panneaux solaires

Nombre de panneaux 10

Photovoltaïque

Alarme

Oui

Périmétrique

Volumétrique

Compteur électrique Bi-horaire

Chauffage

Central

Gaz de ville

Air-air

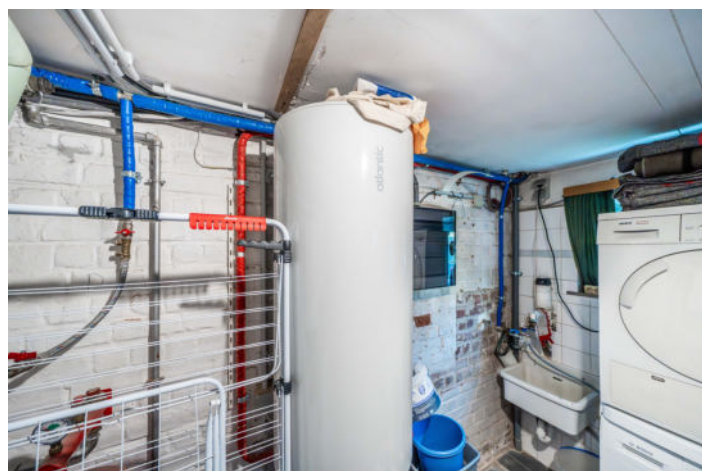
À ventouse

Vaillant

Nombre 1

Compt. d'eau Nombre 1

Téléphone Oui
Internet Câble
Citerne eau
 Avec groupe hydrophore
 Enterrée





Réf. GrimbergenDressaertlaan14

Adresse du bien :
Dressaertlaan 14 1850 - Grimbergen

Description détaillée de l'environnement

MOBILITÉ

Arrêt de bus	250 m
Accès ferroviaire	3600 m
Accès autoroutier	3000 m
Buda	1775 m
Simone Veil	2095 m
Vilvoorde Station ingang dummy	2164 m

ÉCOLES

Gemeentelijke basisschool - De Negensprong	681 m
Stedelijke Basisschool Kinderkoppen	790 m
Basisschool Heilig Hart Kassei, Enseignement	859 m



POINTS D'INTÉRÊTS

Bar	1058 m
Eurovolley Center	
Hôpital	1255 m
Algemeen Ziekenhuis Jan Portaels	
Hébergement	1475 m
The Lodge Vilvoorde	
Pharmacie	1784 m
Kruidvat	
Magasin de vêtements	1868 m
Zeeman Vilvoorde	
Magasin de vêtements	1877 m
Hunkemöller Vilvoorde	
Grand magasin	1901 m
HEMA	
Hébergement	2002 m
Hotel Abbey	

Plan situation



🏠 EasyHome
📍 Borchamps 24, 6900
Marche-en-Famenne
✉ info@easyhome-immo.be
☎ +32 84 77 00 43
🌐 <https://www.easyhome-immo.be/>
✅ N° IPI : 509.677

👤 Gilles Boudart
✉ gilles.boudard@easyhome-immo.be
☎ +32 491 12 70 71
Gilles
Boudart