



**440 000 €**

# Réf. GrimbergenDressaertlaan14  
Dressaertlaan 14 - 1850 Grimbergen



171 m<sup>2</sup>



3



1

**CASULA SPRL**

+32 84 77 00 43 - mail : [info@easyhome-immo.be](mailto:info@easyhome-immo.be)  
Borchamps 24 --- 6900 Marche-en-Famenne  
TVA : BE 0669 936 537 - IPI 509.677

## Coordonnées du bien

Rue Dressaertlaan

N° 14

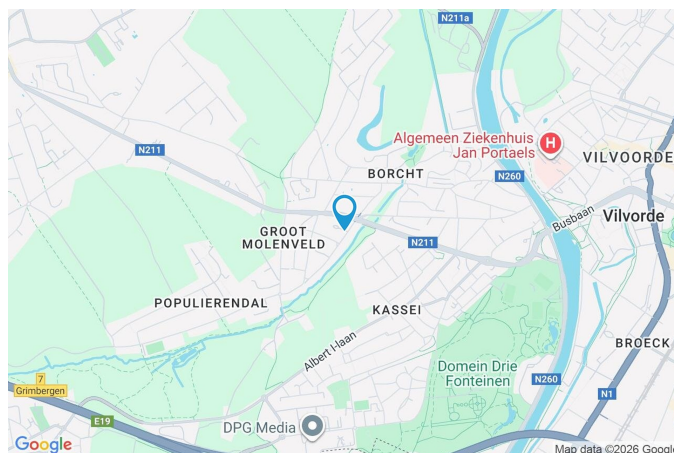
CP 1850

Ville Grimbergen

Pays Belgique

Latitude 50.924431

Longitude 4.400873



## PARCELLE - DIMENSIONS ET AMÉNAGEMENTS

Orientation façade avant Sud-est  
Déclivité Plat

Largeur de la façade 7.00 m

Surface bâtie au sol 55.00 m²

Profondeur de la parcelle 25 m

Surface de la parcelle 153.00 m²

Largeur de la parcelle 7.00 m

Informations provenant du site du cadastre





## Description globale du bien

Etat général	Bon
Surface habitable	139 m²
Surface totale	171 m²
Nombre de façades	2
Nombre d'étages	4
Nombre de pièces	20
Nombre de chambre(s)	3
Nombre de salle de douches	1
	Maison
Garage	1 place(s)
Environnement	Zone d'habitation
Nombre de terrasses	1



## Descriptif extérieur

Jardin (terrain arrière)	Terrasse (terrain arrière)	12 m²
Aménagé pelouse	Sol pavés	
Orientation nord-ouest	Orientation nord-ouest	
Plat		
Parking	Place(s) 2	
Parking (terrain avant)	Place(s) 2	

## Aménagement intérieur

Rez-de-chaussée	43 m²
Hall d'entrée, garage, cave 1, cave 2, cave 3, wc 1, buanderie	
1er étage	49 m²
Séjour, cuisine, escalier	
2ème étage	40 m²
Chambre 1, chambre 2, salle de douche, bureau, wc 2, escalier	
3ème étage	39 m²
Chambre 3, grenier 1, grenier 2, escalier	

Rez-de-chaussée

Hall d'entrée


 superficie : 12.12 m<sup>2</sup>

Longueur : 4.98 m

Largeur : 2.91 m

**Fenêtre**

Châssis PVC double vitrage  
sans ouverture

**Chauffage**

Radiateur(s)

**Sol**

Carrelage

**Escalier**

Tournant

**Hauteur sous-plafond**

2.1 m

**Prise(s) électrique(s)**

1

**Éclairage**

Points lumineux mural



Rez-de-chaussée

Garage



 superficie : 15.02 m²

Longueur : 5.21 m

Largeur : 3.25 m

<b>Accès</b>	Parking place(s) 2	<b>Sol</b>	Carrelage
<b>Nombre de voitures</b>	1	<b>Hauteur sous-plafond</b>	2.1 m
<b>Porte</b>		<b>Éclairage</b>	Points lumineux au plafond
Sectionnelle à ouverture électrique		<b>Arrivée d'eau</b>	Oui
Pvc		<b>Prise(s) électrique(s)</b>	4



Rez-de-chaussée

Buanderie



 superficie : 7.59 m<sup>2</sup>

Longueur : 3.14 m

Largeur : 2.41 m

Évier	Simple	Éclairage	Points lumineux au plafond
Fenêtre	Châssis PVC double vitrage oscillo-battants	Prise(s) électrique(s)	5
Sol	Carrelage	Arrivée d'eau	Oui
Hauteur sous-plafond	2.1 m	Evacuation d'eau	Oui



1er étage

Séjour



 superficie : 35.09 m<sup>2</sup>

Longueur : 8.61 m

Largeur : 5.80 m

#### Accès

Terrasse  
Jardin

#### Porte

Coulissante  
Pvc  
Double vitrage  
Volets électrique matière pvc

#### Fenêtre

#### Sol

#### Hauteur sous-plafond

#### Éclairage

#### Chauffage

Radiateur(s)  
Pompe à chaleur air-air

#### Prise(s) électrique(s)

Châssis PVC double vitrage  
volets électrique matière pvc  
oscillo-battants porte-fenêtre

Parquet massif

2.55 m

Points lumineux au plafond

5

1er étage

Cuisine



 superficie : 7.66 m²

Longueur : 3.25 m

Largeur : 2.35 m

**Hauteur sous-plafond** 2.55 m

**Prise(s) électrique(s)** 11

**Équipée** Oui

**Évier**

Simple

Avec égouttoir

**Plaque de cuisson** Vitrocéramique Tactile

**Hotte**

Hotte sous-encastree

Extérieure

**Frigo** Externe

**Lave-vaisselle**

Full-intégré

Miele

**Four**

À air pulsé

**Fenêtre**

Châssis PVC double vitrage  
oscillo-battants

**Sol**

Carrelage

**Éclairage**

Au plafond



2ème étage

Chambre 1

 superficie : 12.35 m<sup>2</sup>

Longueur : 3.90 m

Largeur : 3.21 m

Fenêtre	Châssis PVC double vitrage oscillo-battants
Sol	Quick-Step
Hauteur sous-plafond	2.55 m
Prise(s) électrique(s)	2

2ème étage

Chambre 2


 superficie : 9.03 m<sup>2</sup>

Longueur : 3.22 m

Largeur : 2.79 m

**Fenêtre**

Châssis PVC double vitrage  
volets manuel matière pvc  
oscillo-battants

**Éclairage**

Points lumineux au plafond

**Chauffage**

Radiateur(s)

**Sol**

Quick-Step

**Prise(s) électrique(s)**

2

**Hauteur sous-plafond**

2.55 m



2ème étage

Salle de douche



 superficie : 4.34 m<sup>2</sup>

Longueur : 2.31 m

Largeur : 1.87 m

**Douche**

Italienne

**Lavabo**

Simple

**Fenêtre**

Châssis PVC double vitrage  
oscillo-battants

**Sol**

Carrelage

**Hauteur sous-plafond**

2.55 m

**Éclairage**

Points lumineux mural

**Chauffage**

Radiateur(s)

**Prise(s) électrique(s)**

1

**Sèche-serviettes**

Oui

2ème étage

Bureau


 superficie : 6.11 m<sup>2</sup>

Longueur : 2.57 m

Largeur : 2.37 m

**Fenêtre**

Châssis PVC double vitrage  
oscillo-battants

**Sol**

Quick-Step

**Hauteur sous-plafond**

2.55 m

**Éclairage**

Points lumineux au plafond

**Chauffage**

Radiateur(s)

**Prise(s) électrique(s)**

2



2ème étage

Wc 2


 superficie : 1.13 m<sup>2</sup>

Longueur : 1.09 m

Largeur : 1.03 m

**WC**

Classique

**Éclairage**

Points lumineux mural

**Sol**

Carrelage

**Extracteur d'air**

Oui

**Hauteur sous-plafond**

2.55 m



3ème étage

Chambre 3


 superficie : 11.30 m²

Longueur : 3.45 m

Largeur : 3.27 m

**Avec évier**

Oui

**Fenêtre**

Châssis bois double vitrage  
fenêtre de toit

**Sol**

Quick-Step

**Hauteur sous-plafond**

2.4 m

**Type de plafond**

Plafond mansardé

**Éclairage**

Points lumineux au plafond  
mural

**Chauffage**

Radiateur(s)

**Placard**

Portes battantes

**Prise(s) électrique(s)**

2



3ème étage

Escalier

 superficie : 7.80 m<sup>2</sup>

Longueur : 3.45 m

Largeur : 2.26 m

## Autres

### REZ-DE-CHAUSSÉE - CAVE 1

 superficie : 2.37 m²

Longueur : 1.58 m

Largeur : 1.49 m

#### Fenêtre

Châssis battants matière bois  
Simple

#### Sol

Hauteur sous-plafond  
Éclairage

#### Carrelage

2.1 m  
Au plafond

### REZ-DE-CHAUSSÉE - CAVE 2

 superficie : 2.37 m²

Longueur : 1.58 m

Largeur : 1.49 m

#### Fenêtre

Châssis battants matière bois  
Simple

#### Hauteur sous-plafond

Éclairage  
Prise(s) électrique(s)

2.1 m

Au plafond  
1

#### Sol

Carrelage

### REZ-DE-CHAUSSÉE - CAVE 3

 superficie : 4.19 m²

Longueur : 1.28 m

Largeur : 3.28 m

#### Accès

Terrasse  
Jardin

#### Porte

Battante  
En bois

#### Fenêtre

#### Sol

Hauteur sous-plafond  
Éclairage  
Prise(s) électrique(s)

Type de fenêtre bloc de verre

Carrelage

2.1 m

Mural

1



## REZ-DE-CHAUSSÉE - WC 1

 superficie : 1.50 m<sup>2</sup>

Longueur : 1.94 m

Largeur : 0.77 m

WC	Classique	Sol	Carrelage
Lavabo	Simple	Hauteur sous-plafond	2.1 m
Fenêtre	Châssis PVC double vitrage à soufflet	Éclairage	Points lumineux mural

## 1ER ÉTAGE - ESCALIER

 superficie : 6.04 m<sup>2</sup>

Longueur : 2.56 m

Largeur : 2.35 m

## 2ÈME ÉTAGE - ESCALIER

 superficie : 6.87 m<sup>2</sup>

Longueur : 3.51 m

Largeur : 2.36 m

## 3ÈME ÉTAGE - GRENIER 1

 superficie : 8.32 m<sup>2</sup>

Longueur : 1.48 m

Largeur : 5.64 m

Type de grenier	Seulement rangement
Sol	Béton
Hauteur sous-plafond	1.4 m
Type de plafond	Plafond mansardé

## 3ÈME ÉTAGE - GRENIER 2

 superficie : 10.05 m<sup>2</sup>

Longueur : 5.65 m

Largeur : 1.77 m

**Type de grenier**

Seulement rangement

**Fenêtre**

Châssis fenêtre de toit matière bois

Simple

**Sol**

Béton

**Hauteur sous-plafond**

1.4 m

**Type de plafond**

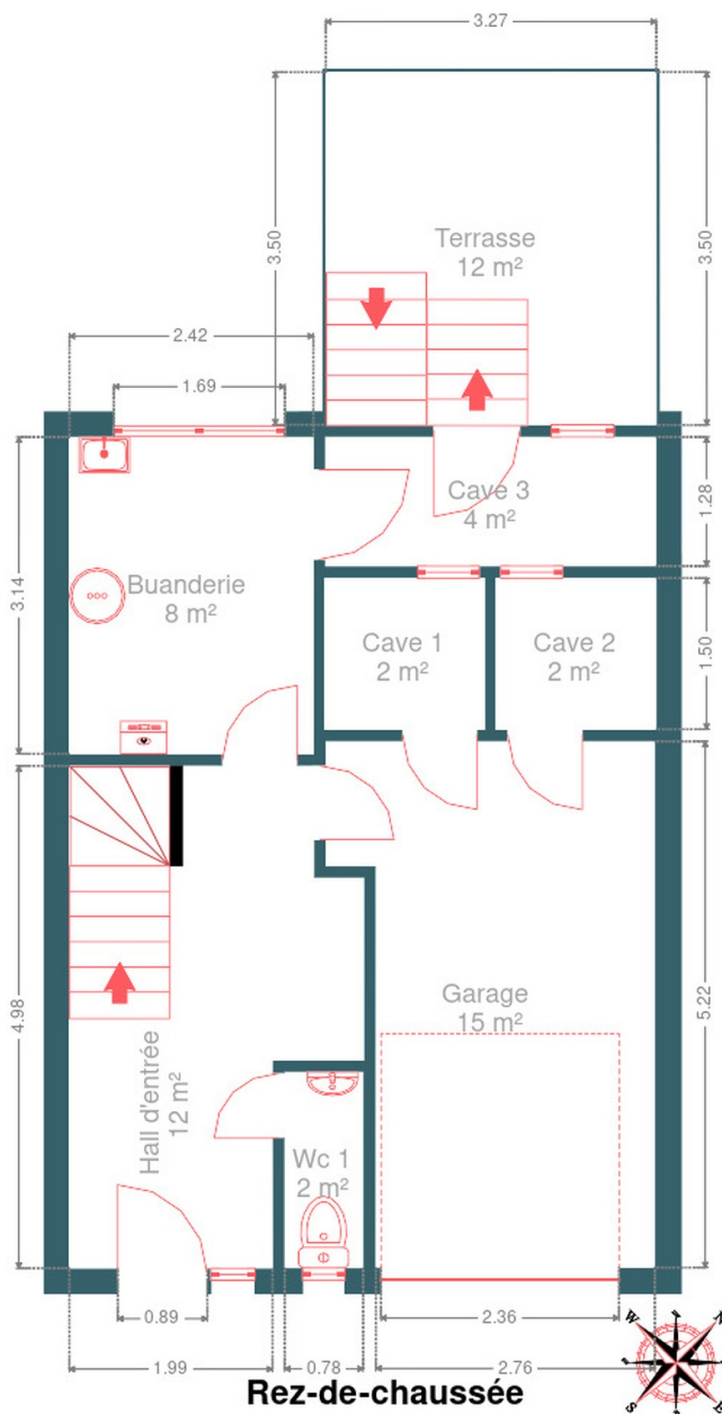
Plafond mansardé



## RÉCAPITULATIF DES MÉTRÉS

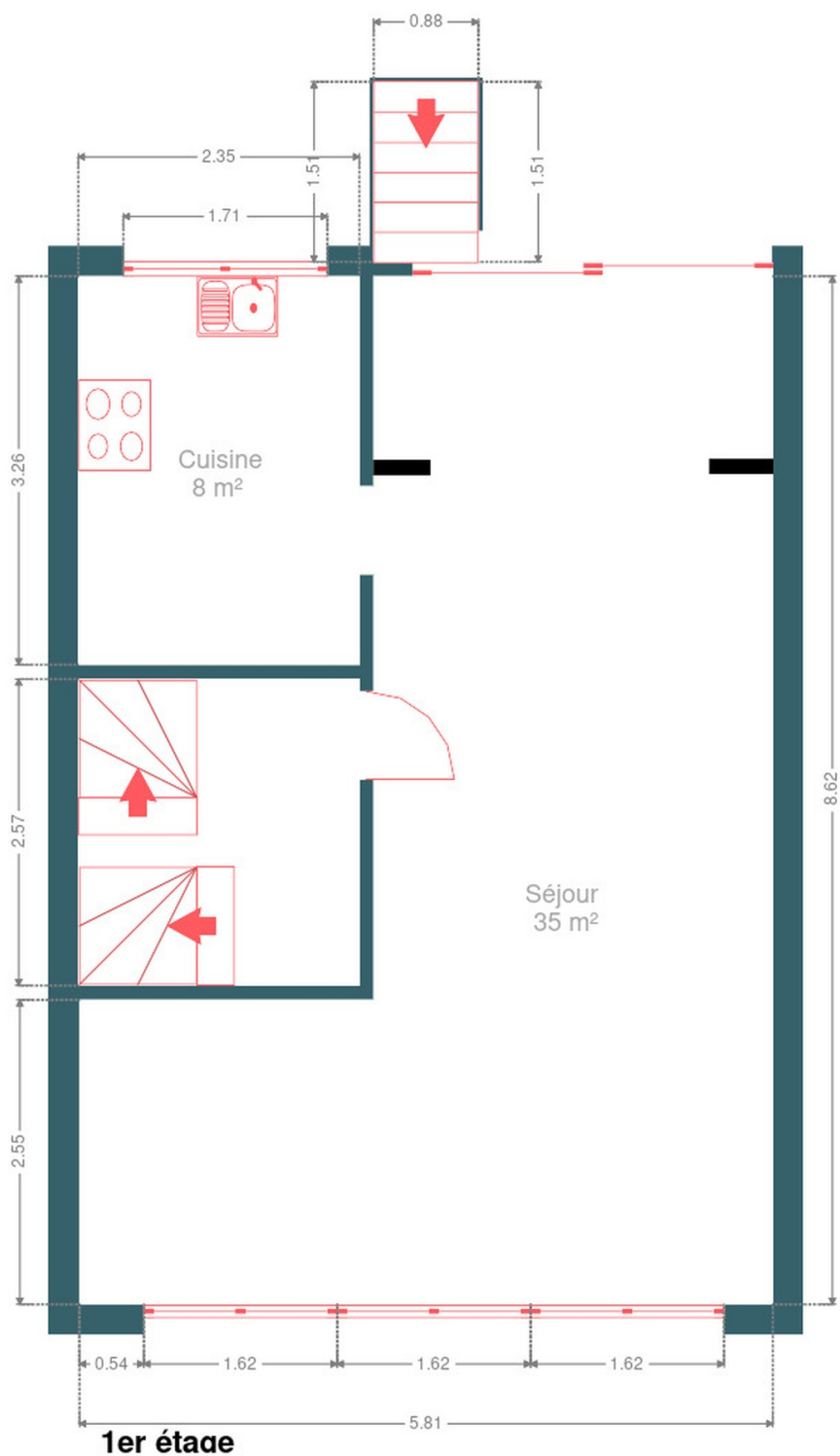
Rez-de-chaussée	Longueur	Largeur	Superficie
Hall d'entrée	4.98 m	2.91 m	12.12 m <sup>2</sup>
Garage	5.21 m	3.25 m	15.02 m <sup>2</sup>
Cave 1	1.58 m	1.49 m	2.37 m <sup>2</sup>
Cave 2	1.58 m	1.49 m	2.37 m <sup>2</sup>
Cave 3	1.28 m	3.28 m	4.19 m <sup>2</sup>
Wc 1	1.94 m	0.77 m	1.50 m <sup>2</sup>
Buanderie	3.14 m	2.41 m	7.59 m <sup>2</sup>
1er étage	Longueur	Largeur	Superficie
Séjour	8.61 m	5.80 m	35.09 m <sup>2</sup>
Cuisine	3.25 m	2.35 m	7.66 m <sup>2</sup>
Escalier	2.56 m	2.35 m	6.04 m <sup>2</sup>
2ème étage	Longueur	Largeur	Superficie
Chambre 1	3.90 m	3.21 m	12.35 m <sup>2</sup>
Chambre 2	3.22 m	2.79 m	9.03 m <sup>2</sup>
Salle de douche	2.31 m	1.87 m	4.34 m <sup>2</sup>
Bureau	2.57 m	2.37 m	6.11 m <sup>2</sup>
Wc 2	1.09 m	1.03 m	1.13 m <sup>2</sup>
Escalier	3.51 m	2.36 m	6.87 m <sup>2</sup>
3ème étage	Longueur	Largeur	Superficie
Chambre 3	3.45 m	3.27 m	11.30 m <sup>2</sup>
Grenier 1	1.48 m	5.64 m	8.32 m <sup>2</sup>
Grenier 2	5.65 m	1.77 m	10.05 m <sup>2</sup>
Escalier	3.45 m	2.26 m	7.80 m <sup>2</sup>
Total			171.25 m <sup>2</sup>

Plan - Rez-de-chaussée

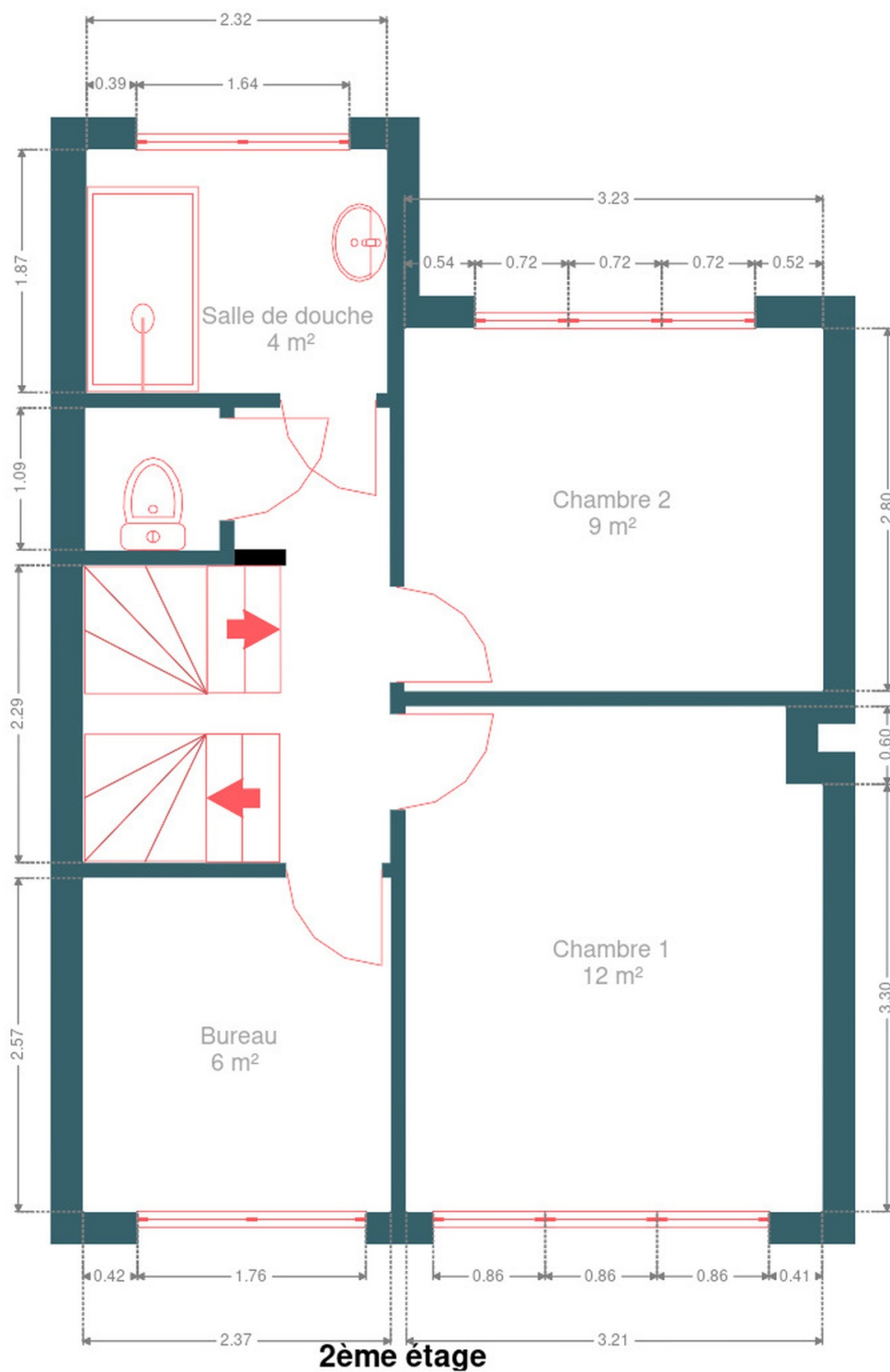




## Plan - 1er étage

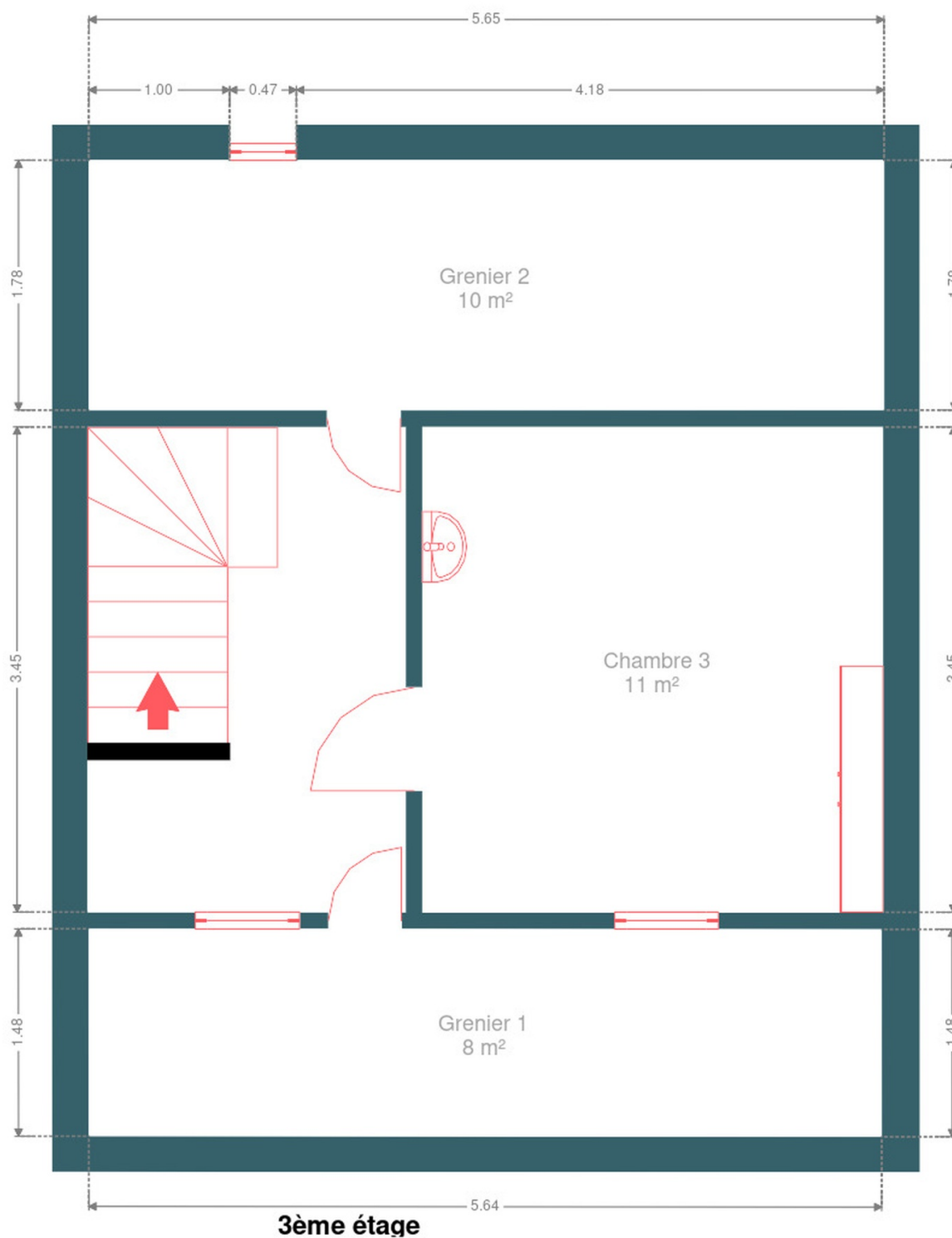


## Plan - 2ème étage





## Plan - 3ème étage





## Extérieur





## Extérieur

---



## Technique

---



**Année de construction** 1964

**Zingueries**

Bon

Zinc

**État**

Bon

Bon

**Couverture** Tuiles

**Matériaux façade** Brique

**Etat** Bon

**Châssis**

Double vitrage

Type électrique

Pvc

**Climatisation** Oui

**Adoucisseur d'eau** Oui

**Compteur gaz** Oui

**Ventilation** Naturelle

**Chauffe-eau**

Nombre de litres 150

Nombre 1

Atlantic

**Panneaux solaires**

Nombre de panneaux 10

Photovoltaïque

**Alarme**

Oui

Périmétrique

Volumétrique

**Compteur électrique** Bi-horaire

**Chauffage**

Central

Gaz de ville

Air-air

À ventouse

Vaillant

Nombre 1

**Compt. d'eau** Nombre 1

Téléphone

Oui

Internet

Câble

Citerne eau

Avec groupe hydrophore

Enterrée







# Réf. GrimbergenDressaertlaan14

Adresse du bien :  
Dressaertlaan 14 1850 - Grimbergen

---

## Description détaillée de l'environnement

### MOBILITÉ

Arrêt de bus	250 m
Accès ferroviaire	3600 m
Accès autoroutier	3000 m
Buda	1775 m
Simone Veil	2095 m
Vilvoorde Station ingang dummy	2164 m

### ÉCOLES

Gemeentelijke basisschool - De Negensprong	681 m
Stedelijke Basisschool Kinderkoppen	790 m
Basisschool Heilig Hart Kassei, Enseignement	859 m



### POINTS D'INTÉRÊTS

Bar	1058 m
Eurovolley Center	
Hôpital	1255 m
Algemeen Ziekenhuis Jan Portaels	
Hébergement	1475 m
The Lodge Vilvoorde	
Pharmacie	1784 m
Kruidvat	
Magasin de vêtements	1868 m
Zeeman Vilvoorde	
Magasin de vêtements	1877 m
Hunkemöller Vilvoorde	
Grand magasin	1901 m
HEMA	
Hébergement	2002 m
Hotel Abbey	



## Plan situation



🏠 EasyHome

📍 Borchamps 24, 6900  
Marche-en-Famenne

✉ info@easyhome-immo.be

☎ +32 84 77 00 43

🌐 <https://www.easyhome-immo.be/>

📄 N° IPI : 509.677

👤 Gilles Boudart

✉ gilles.boudard@easyhome-immo.be

☎ +32 491 12 70 71

Gilles  
Boudart