



1 190 000 €

Réf. LiègeGrétry39
Rue Grétry 39 - 4000 Liège



792 m²



12



1

CASULA SPRL

+32 84 77 00 43 - mail : info@easyhome-immo.be
Borchamps 24 --- 6900 Marche-en-Famenne
TVA : BE 0669 936 537 - IPI 509.677

Coordonnées du bien

Rue Rue Grétry

N° 39

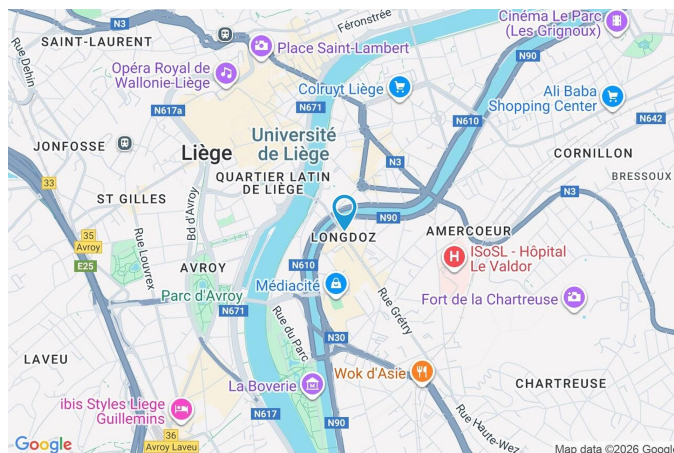
CP 4000

Ville Liège

Pays Belgique

Latitude 50.636032

Longitude 5.580219



PARCELLE - DIMENSIONS ET AMÉNAGEMENTS

Orientation façade avant Ouest

Largeur de la façade 9.00 m

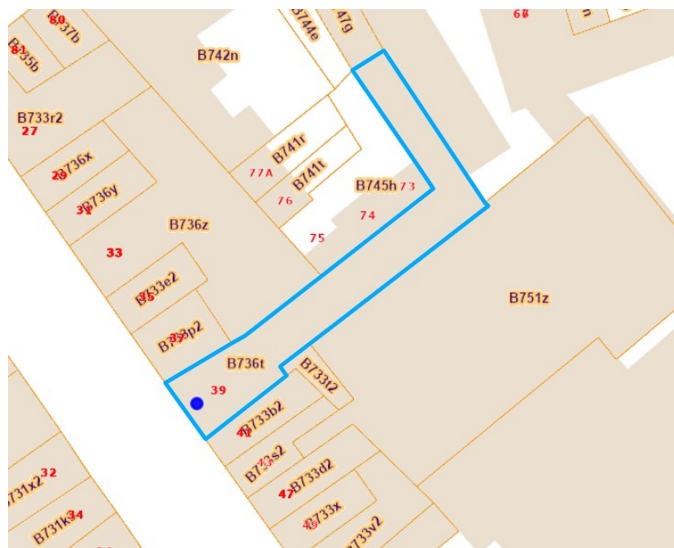
Surface bâtie au sol 460.00 m²

Profondeur de la parcelle 49 m

Surface de la parcelle 460.00 m²

Largeur de la parcelle 9.00 m

Informations provenant du site du cadastre



Description globale du bien

Etat général	Bon
Surface habitable	792 m ²
Surface totale	792 m ²
Nombre de façades	2
Nombre d'étages	4
Nombre de pièces	24
Nombre de chambre(s)	12
Nombre de salle de douches	1
	Immeuble de rapport



Aménagement intérieur

Rez-de-chaussée	366 m ²
Hall d'entrée, escalier, rez commercial 1, rez commercial 2	
1er étage	244 m ²
Chambre 1, chambre 2, chambre 3, chambre 4, wc, escalier 1, escalier 2, hall, remise 1, remise 2	
2ème étage	67 m ²
Chambre 5, chambre 6, chambre 7, chambre 8, chambre 9, wc, escalier, hall 1, hall 2	
3ème étage	70 m ²
Cuisine, chambre 10, chambre 11, salle de douche, escalier 1, escalier 2, hall	
4ème étage	45 m ²
Salon, chambre 12	

Rez-de-chaussée

Intérieur - Hall d'entrée



 superficie : 24.49 m²

Longueur : 9.08 m

Largeur : 2.85 m

Porte

Battante
En bois
Anti-effraction

Sol

Hauteur sous-plafond
Éclairage
Escalier

Carrelage

4.15 m
Au plafond
Droit

1er étage

Intérieur - Chambre 1



 superficie : 12.74 m²

Longueur : 4.42 m

Largeur : 2.88 m

Avec évier	Oui	Hauteur sous-plafond	3.7 m
Arrivée d'eau	Oui	Éclairage	Au plafond
Fenêtre	Châssis PVC double vitrage oscillo-battants	Chauffage	Radiateur(s)
Sol	Vinyle	Prise(s) électrique(s)	3

1er étage

Intérieur - Chambre 2



 superficie : 7.29 m²

Longueur : 3.31 m

Largeur : 2.22 m

Fenêtre

Châssis PVC double vitrage
battants

Sol

Vinyle

Hauteur sous-plafond

3.7 m

Éclairage

Au plafond

Chauffage

Radiateur(s)

Prise(s) électrique(s)

2

1er étage

Intérieur - Chambre 3



 superficie : 11.86 m²

Longueur : 4.43 m

Largeur : 2.82 m

Avec évier

Oui

Arrivée d'eau

Oui

Fenêtre

Châssis PVC double vitrage
oscillo-battants

Sol

Vinyle

Hauteur sous-plafond

3.7 m

Éclairage

Au plafond

Chauffage

Radiateur(s)

Prise(s) électrique(s)

3

1er étage

Intérieur - Chambre 4



 superficie : 11.64 m²

Longueur : 4.26 m

Largeur : 2.83 m

Avec évier

Oui

Arrivée d'eau

Oui

Fenêtre

Châssis PVC double vitrage
oscillo-battants

Sol

Vinyle

Hauteur sous-plafond

3.7 m

Éclairage

Au plafond

Chauffage

Radiateur(s)

Prise(s) électrique(s)

3

1er étage

Intérieur - Wc



 superficie : 1.31 m²

Longueur : 1.16 m

Largeur : 1.13 m

WC

Classique

Hauteur sous-plafond

2.4 m

Lavabo

Simple

Éclairage

Points lumineux mural

Sol

Parquet massif

2ème étage

Intérieur - Chambre 5



 superficie : 8.88 m²

Longueur : 3.07 m

Largeur : 2.97 m

Avec évier

Oui

Arrivée d'eau

Oui

Fenêtre

Châssis PVC double vitrage
oscillo-battants

Sol

Vinyle

Hauteur sous-plafond

3.3 m

Éclairage

Au plafond

Chauffage

Radiateur(s)

Prise(s) électrique(s)

3

2ème étage

Intérieur - Chambre 6



 superficie : 13.09 m²

Longueur : 4.53 m

Largeur : 2.89 m

Avec évier

Oui

Arrivée d'eau

Oui

Fenêtre

Châssis PVC double vitrage
oscillo-battants

Sol

Vinyle

Hauteur sous-plafond

3.3 m

Éclairage

Points lumineux

Prise(s) électrique(s)

3

2ème étage

Intérieur - Chambre 7



 superficie : 8.31 m²

Longueur : 3.54 m

Largeur : 2.35 m

Fenêtre

Châssis PVC double vitrage
oscillo-battants

Sol

Vinyle

Hauteur sous-plafond

3.3 m

Éclairage

Au plafond

Chauffage

Radiateur(s)

Prise(s) électrique(s)

3

2ème étage

Intérieur - Chambre 8



 superficie : 12.45 m²

Longueur : 4.54 m

Largeur : 2.87 m

Avec évier

Oui

Arrivée d'eau

Oui

Fenêtre

Châssis PVC double vitrage
oscillo-battants

Sol

Vinyle

Hauteur sous-plafond

3.3 m

Éclairage

Au plafond

Chauffage

Radiateur(s)

Prise(s) électrique(s)

3

2ème étage

Intérieur - Chambre 9



 superficie : 12.37 m²

Longueur : 4.49 m

Largeur : 2.91 m

Avec évier

Oui

Arrivée d'eau

Oui

Fenêtre

Châssis PVC double vitrage
oscillo-battants

Sol

Vinyle

Hauteur sous-plafond

3.3 m

Éclairage

Au plafond

Chauffage

Radiateur(s)

Prise(s) électrique(s)

3

2ème étage

Intérieur - Wc



 superficie : 1.28 m²

Longueur : 1.20 m

Largeur : 1.07 m

WC

Classique

Hauteur sous-plafond

2.2 m

Lavabo

Simple

Éclairage

Points lumineux mural

Sol

Parquet massif

3ème étage

Intérieur - Cuisine



 superficie : 22.53 m²

Longueur : 4.91 m

Largeur : 4.58 m

Hauteur sous-plafond 2.45 m

Prise(s) électrique(s) 3

Évier

Simple

Avec égouttoir

Plaque de cuisson

Vitrocéramique

Friac

Hotte

Hotte murale

À recyclage

Zanussi

Frigo

Externe

Samsung

Lave-vaisselle

Full-intégré

Beko

Fenêtre

Châssis PVC double vitrage
oscillo-battants

Sol

Quick-Step

Éclairage

Au plafond

Chauffage

Radiateur(s)

Prise télédistribution

1

Prise téléphone

1

3ème étage

Intérieur - Chambre 10


 superficie : 9.08 m²

Longueur : 3.18 m

Largeur : 2.92 m

Avec évier

Oui

Arrivée d'eau

Oui

Fenêtre

Châssis PVC double vitrage
oscillo-battants

Sol

Vinyle

Hauteur sous-plafond

2.45 m

Éclairage

Au plafond

Chauffage

Radiateur(s)

Prise(s) électrique(s)

3

3ème étage

Intérieur - Chambre 11



 superficie : 13.19 m²

Longueur : 4.50 m

Largeur : 2.92 m

Avec évier

Oui

Arrivée d'eau

Oui

Fenêtre

Châssis PVC double vitrage
oscillo-battants

Sol

Vinyle

Hauteur sous-plafond

2.45 m

Éclairage

Au plafond

Chauffage

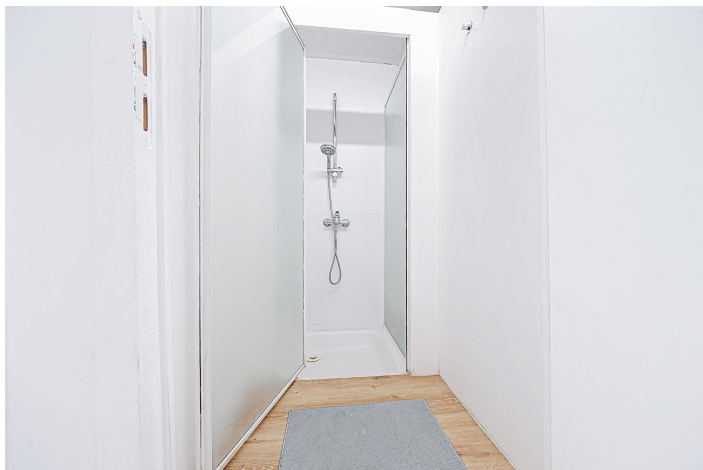
Radiateur(s)

Prise(s) électrique(s)

3

3ème étage

Intérieur - Salle de douche



 superficie : 13.27 m²

Longueur : 4.58 m

Largeur : 2.89 m

Lavabo Simple
Fenêtre Châssis PVC double vitrage oscillo-battants
Sol Massif
Hauteur sous-plafond 2.45 m

Éclairage Au plafond
Chauffage Radiateur(s)
Extracteur d'air Oui
Prise(s) électrique(s) 2

4ème étage

Intérieur - Salon



 superficie : 17.23 m²

Longueur : 5.80 m

Largeur : 2.97 m

Fenêtre

Châssis bois double vitrage
fenêtre de toit

Sol

Vinyle

Hauteur sous-plafond

2.4 m

Type de plafond

Plafond mansardé

Éclairage

Au plafond

Chauffage

Radiateur(s)

Prise(s) électrique(s)

2

Escalier

1/4 tournant

4ème étage

Intérieur - Chambre 12



 superficie : 27.65 m²

Longueur : 5.80 m

Largeur : 4.76 m

Fenêtre

Châssis bois double vitrage
 fenêtre de toit

Sol

Massif

Hauteur sous-plafond

2.4 m

Type de plafond

Plafond mansardé

Éclairage

Au plafond

Chauffage

Radiateur(s)

Prise(s) électrique(s)

3

Rez-de-chaussée

Rdc commercial - Rez commercial 1


 superficie : 263.99 m²

Longueur : 47.89 m

Largeur : 8.02 m

Sol	Carrelage	Hauteur sous-plafond	3.2 m
Éclairage	Au plafond	Prise(s) électrique(s)	5
Air conditionné	Chaud-froid		

Rez-de-chaussée

Rdc commercial - Rez commercial 2



 superficie : 76.13 m²

Longueur : 20.58 m

Largeur : 3.73 m

Fenêtre

Châssis sans ouverture matière pvc
Triple

Sol

Tapis plain

Éclairage

Hauteur sous-plafond
Escalier

Au plafond

3.25 m
Droit

1er étage

Rdc commercial - Remise 1



 superficie : 98.61 m²

Longueur : 19.13 m

Largeur : 6.21 m

Fenêtre

Type de fenêtre bloc de verre

Sol

Plancher

Hauteur sous-plafond

4.6 m

1er étage

Rdc commercial - Remise 2



 superficie : 78.55 m²

Longueur : 20.31 m

Largeur : 3.88 m

Escalier	Droit
Fenêtre	Châssis bois double vitrage fenêtre de toit
Sol	Plancher
Hauteur sous-plafond	4.9 m

Intérieur - Autres

REZ-DE-CHAUSSÉE - ESCALIER

 superficie : 1.15 m²

Longueur : 1.43 m

Largeur : 0.80 m

1ER ÉTAGE - ESCALIER 1

 superficie : 9.27 m²

Longueur : 3.07 m

Largeur : 3.01 m

1ER ÉTAGE - ESCALIER 2

 superficie : 10.03 m²

Longueur : 4.27 m

Largeur : 3.76 m

1ER ÉTAGE - HALL

 superficie : 2.22 m²

Longueur : 2.21 m

Largeur : 1.00 m

Hauteur sous-plafond 3.7 m
Prise(s) électrique(s) 1
Sol Parquet massif

2ÈME ÉTAGE - ESCALIER

 superficie : 8.09 m ²	Longueur : 4.37 m	Largeur : 1.85 m
--	-------------------	------------------

2ÈME ÉTAGE - HALL 1

 superficie : 1.99 m ²	Longueur : 1.20 m	Largeur : 1.66 m
--	-------------------	------------------

2ÈME ÉTAGE - HALL 2

 superficie : 2.03 m ²	Longueur : 2.21 m	Largeur : 0.91 m
--	-------------------	------------------

3ÈME ÉTAGE - ESCALIER 1

 superficie : 8.35 m ²	Longueur : 4.50 m	Largeur : 1.85 m
--	-------------------	------------------

3ÈME ÉTAGE - ESCALIER 2

 superficie : 0.53 m ²	Longueur : 0.93 m	Largeur : 0.57 m
--	-------------------	------------------

3ÈME ÉTAGE - HALL

 superficie : 2.68 m²

Longueur : 2.92 m

Largeur : 1.19 m

RÉCAPITULATIF DES MÉTRÉS

Intérieur

Rez-de-chaussée	Longueur	Largeur	Superficie
Hall d'entrée	9.08 m	2.85 m	24.49 m²
Escalier	1.43 m	0.80 m	1.15 m²
1er étage	Longueur	Largeur	Superficie
Chambre 1	4.42 m	2.88 m	12.74 m²
Chambre 2	3.31 m	2.22 m	7.29 m²
Chambre 3	4.43 m	2.82 m	11.86 m²
Chambre 4	4.26 m	2.83 m	11.64 m²
Wc	1.16 m	1.13 m	1.31 m²
Escalier 1	3.07 m	3.01 m	9.27 m²
Escalier 2	4.27 m	3.76 m	10.03 m²
Hall	2.21 m	1.00 m	2.22 m²
2ème étage	Longueur	Largeur	Superficie
Chambre 5	3.07 m	2.97 m	8.88 m²
Chambre 6	4.53 m	2.89 m	13.09 m²
Chambre 7	3.54 m	2.35 m	8.31 m²
Chambre 8	4.54 m	2.87 m	12.45 m²
Chambre 9	4.49 m	2.91 m	12.37 m²
Wc	1.20 m	1.07 m	1.28 m²
Escalier	4.37 m	1.85 m	8.09 m²
Hall 1	1.20 m	1.66 m	1.99 m²
Hall 2	2.21 m	0.91 m	2.03 m²
3ème étage	Longueur	Largeur	Superficie
Cuisine	4.91 m	4.58 m	22.53 m²
Chambre 10	3.18 m	2.92 m	9.08 m²
Chambre 11	4.50 m	2.92 m	13.19 m²
Salle de douche	4.58 m	2.89 m	13.27 m²
Escalier 1	4.50 m	1.85 m	8.35 m²
Escalier 2	0.93 m	0.57 m	0.53 m²
Hall	2.92 m	1.19 m	2.68 m²
4ème étage	Longueur	Largeur	Superficie
Salon	5.80 m	2.97 m	17.23 m²
Chambre 12	5.80 m	4.76 m	27.65 m²

Rdc commercial

Rez-de-chaussée	Longueur	Largeur	Superficie
-----------------	----------	---------	------------

Rez commercial 1	47.89 m	8.02 m	263.99 m ²
------------------	---------	--------	-----------------------

Rez commercial 2	20.58 m	3.73 m	76.13 m ²
------------------	---------	--------	----------------------

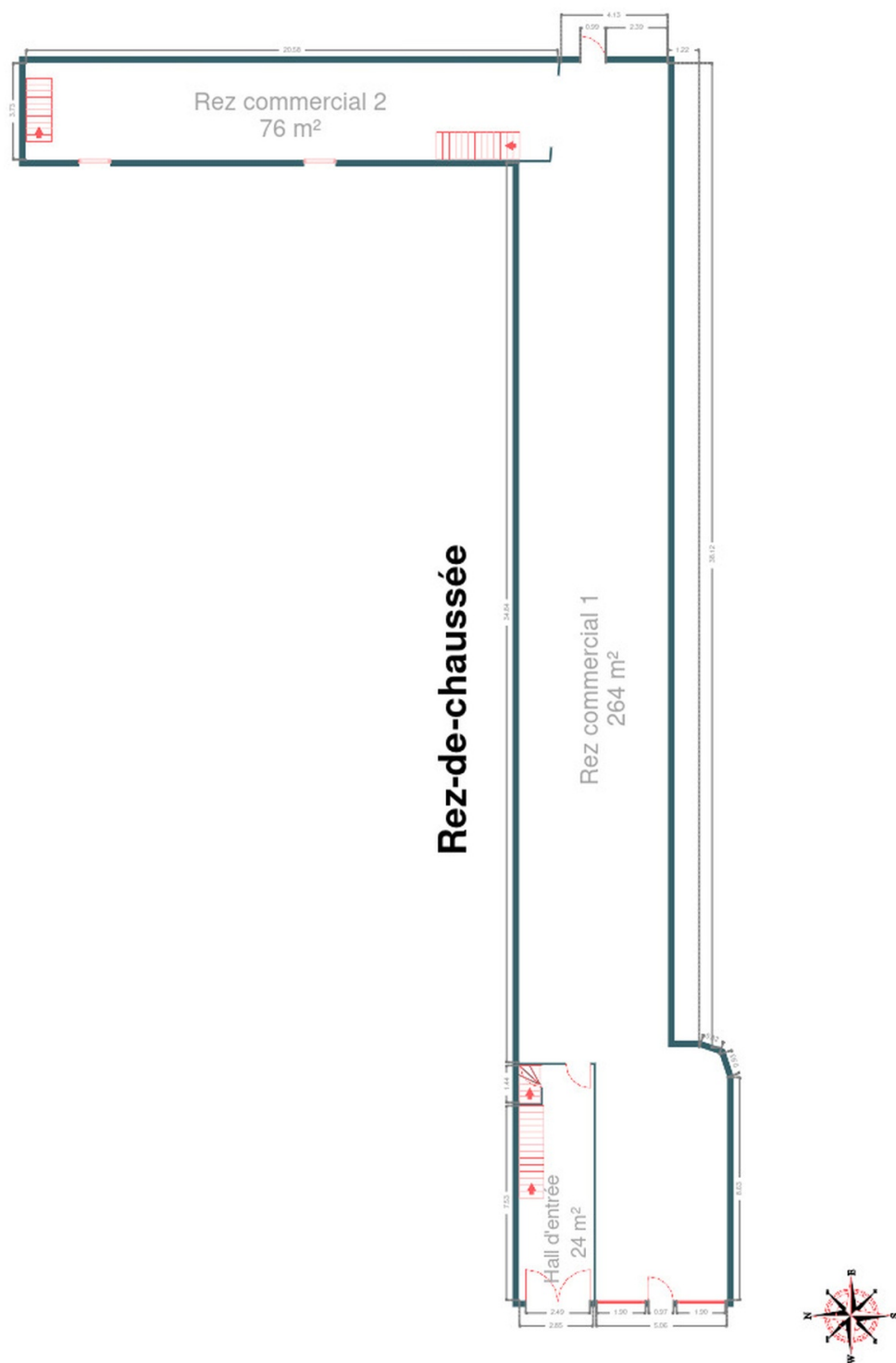
1er étage	Longueur	Largeur	Superficie
-----------	----------	---------	------------

Remise 1	19.13 m	6.21 m	98.61 m ²
----------	---------	--------	----------------------

Remise 2	20.31 m	3.88 m	78.55 m ²
----------	---------	--------	----------------------

Total			792.28 m ²
-------	--	--	-----------------------

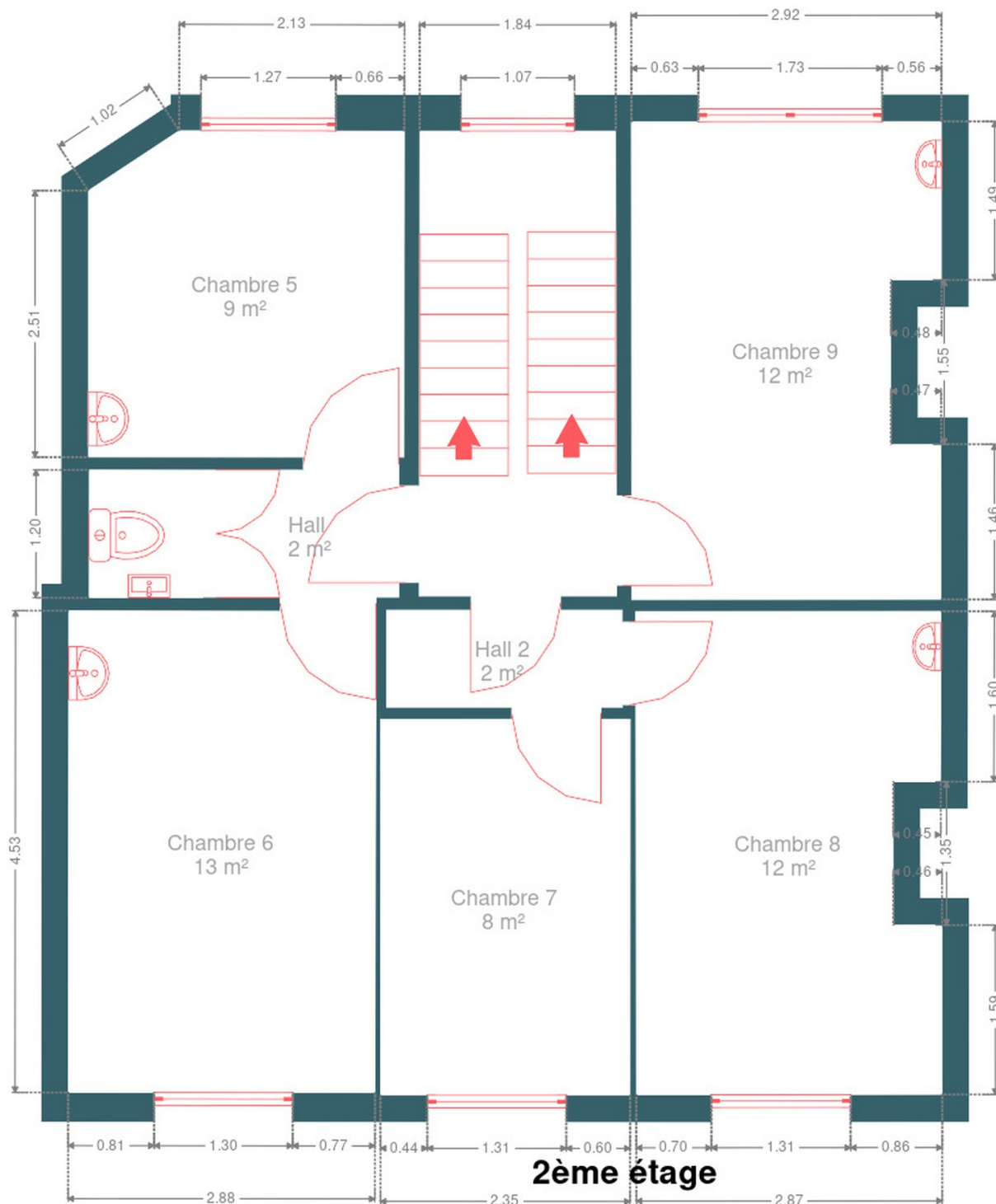
Plan - Rez-de-chaussée



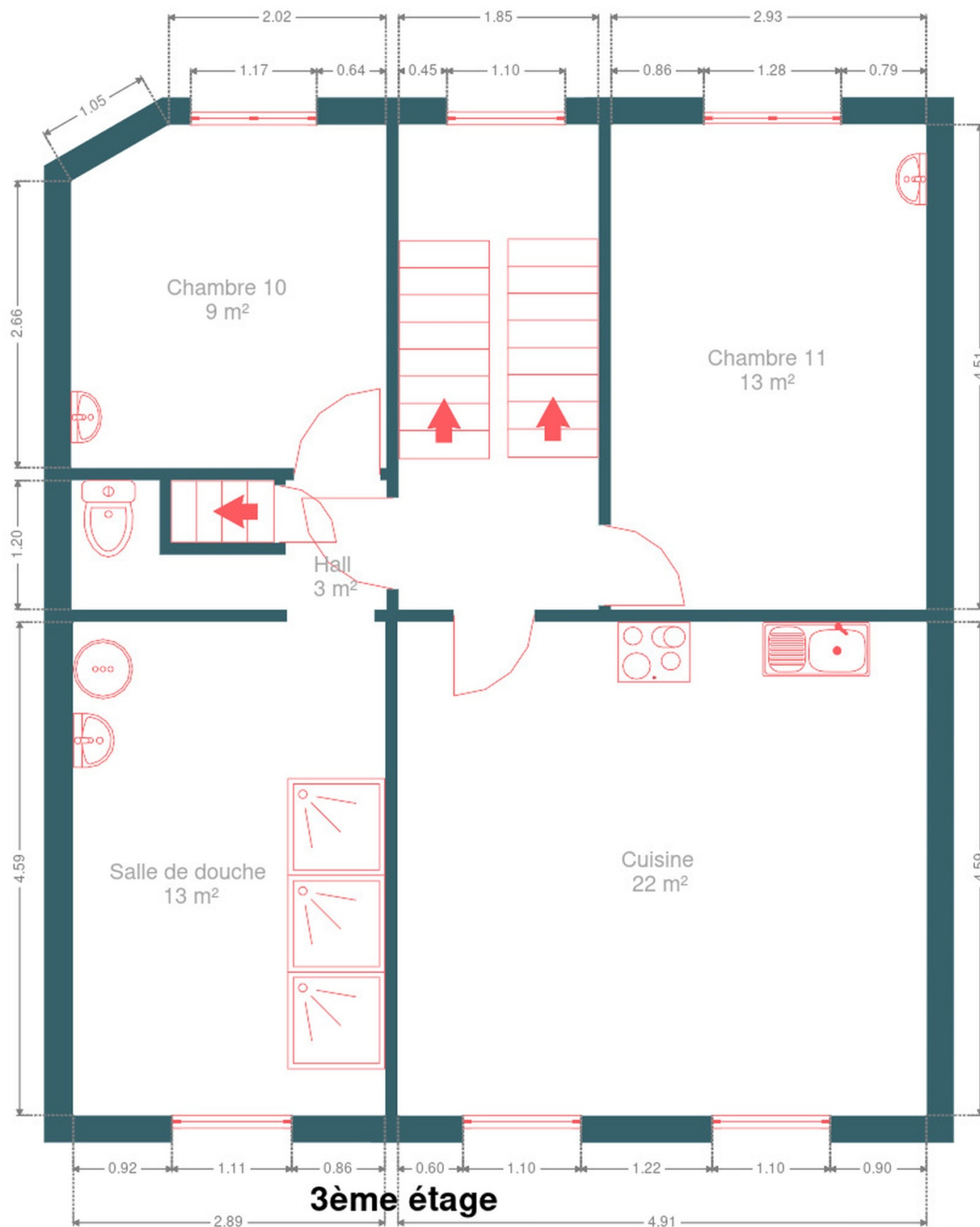
Plan - 1er étage



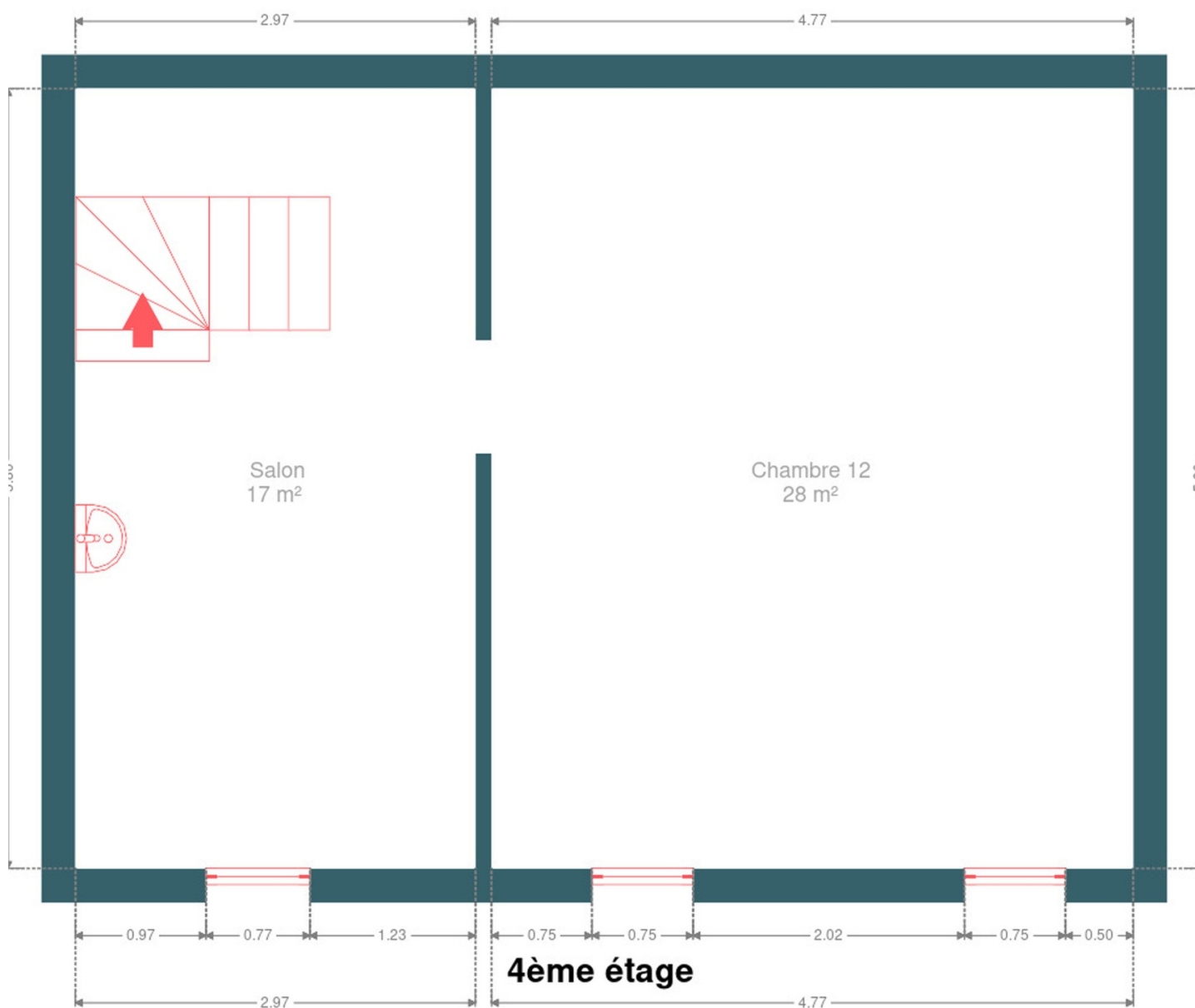
Plan - 2ème étage



Plan - 3ème étage



Plan - 4ème étage



Technique

Zingueries Zinc
État Bon
Couverture Tuiles terre cuite

Matériaux façade

Brique
Pierre de taille

Etat Bon

Châssis

Pvc
Simple
Blanc

Compteur gaz Oui

Chauffe-eau

Atlantic
Nombre de litres 200

Détecteur incendie Oui

Panneaux solaires

Nombre de panneaux 14
Photovoltaïque

Compteur électrique Bi-horaire

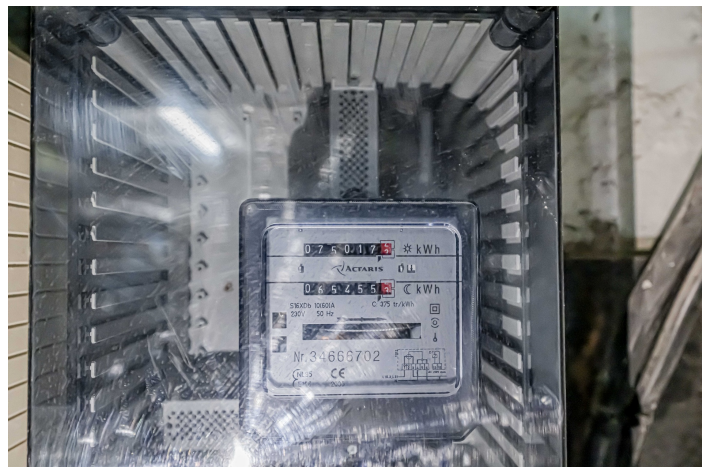
Chauffage

Central
Gaz de ville
À condensation
Vaillant

Compt. d'eau

Individuel
Nombre 2

Internet Fibre optique



Description détaillée de l'environnement

MOBILITÉ

Arrêt de bus	2 m
Accès ferroviaire	1300 m
Accès autoroutier	6000 m
LIEGE Place de l'Yser	678 m
LIEGE Gare Léopold	1032 m
Liège Place Saint-Lambert	1081 m

ÉCOLES

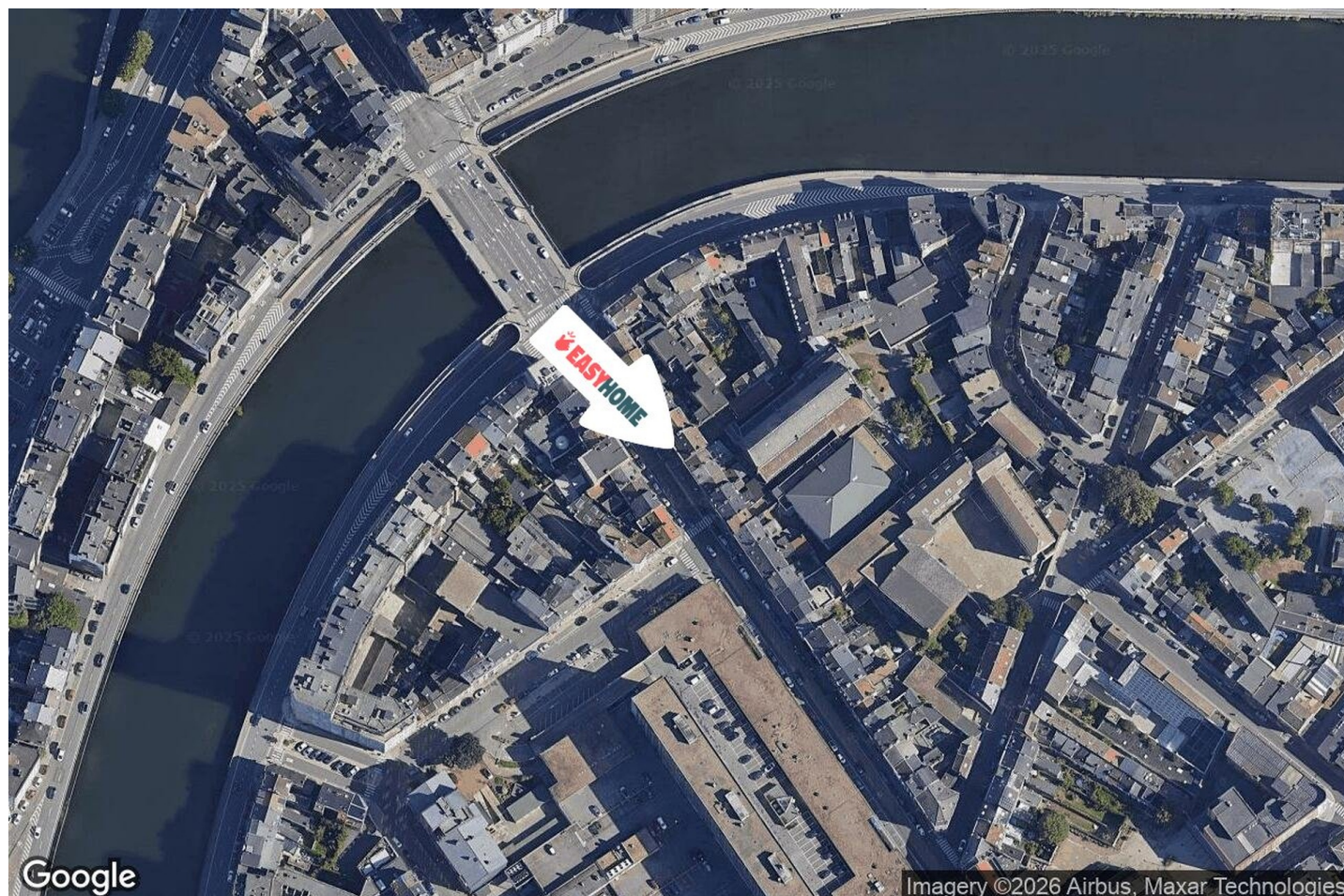
Collège Saint-Louis	128 m
---------------------	-------



POINTS D'INTÉRÊTS

Université	314 m
ULG L3	
Université	325 m
Islv	
Centre commercial	379 m
Médiacité	
Hébergement	432 m
Eurotel	
Salon de beauté	646 m
Van der Valk Hotel Liège Congres	
Hébergement	692 m
Auberge de Jeunesse de Liège - Youth Hostel	
Hébergement	991 m
Hotel Neuvise	
Hébergement	1000 m
Hotel ibis	

Plan situation



🏠 EasyHome
📍 Borchamps 24, 6900
Marche-en-Famenne
✉ info@easyhome-immo.be
☎ +32 84 77 00 43
🌐 <https://www.easyhome-immo.be/>
✅ N° IPI : 509.677

👤 Xhordan FUSHEZA
✉ xhordan@easyhome-immo.be
☎ +32 456726532
Xhordan
FUSHEZA