



165 000 €

Réf. MalmedyCalvaire22/264
Chemin du Calvaire 22 - 264 4960 Malmedy



60 m²



3



2

CASULA SPRL

+32 84 77 00 43 - mail : info@easyhome-immo.be
Borchamps 24 --- 6900 Marche-en-Famenne
TVA : BE 0669 936 537 - IPI 509.677

Coordonnées du bien

Rue Chemin du Calvaire

N° 22

Boite 264

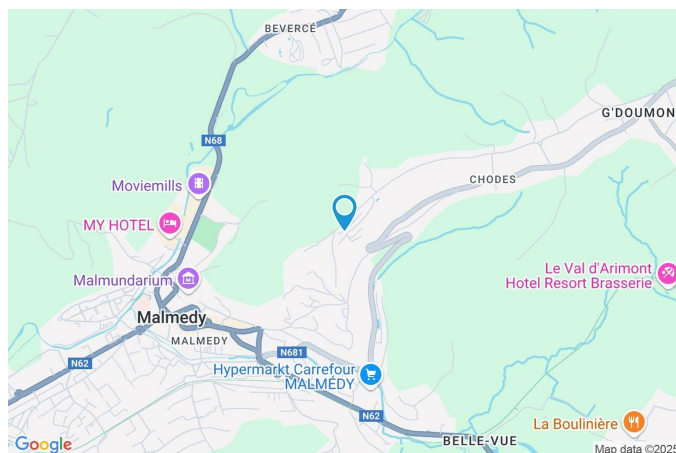
CP 4960

Ville Malmedy

Pays Belgique

Latitude 50.430283

Longitude 6.040164



PARCELLE - DIMENSIONS ET AMÉNAGEMENTS

Orientation façade avant Nord-ouest
Déclivité

Largeur de la façade 10.00 m

Surface bâtie au sol 55.00 m²

Profondeur de la parcelle 33 m

Surface de la parcelle 486.00 m²

Largeur de la parcelle 24.00 m

Informations provenant du site du cadastre



Description globale du bien

Etat général	Bon
Surface habitable	60 m²
Surface totale	60 m²
Nombre de façades	2
Nombre d'étages	2
Nombre de pièces	7
Nombre de chambre(s)	3
Nombre de salle de douches	2
	Villa



Descriptif extérieur

Terrasse (terrain arrière)	11.5 m²
Sol bois	
Prise(s) électrique(s) 1	
Éclairage	
Orientation sud-est	

Aménagement intérieur

Rez-de-chaussée	17 m²
Hall d'entrée, chambre 1, escalier	
Sous-sol	25 m²
Living, cuisine, escalier, débarras	
-1 étage	18 m²
Chambre 2, chambre 3, salle de douche, wc, escalier	

Rez-de-chaussée

Hall d'entrée


 superficie : 2.56 m²

Longueur : 1.85 m

Largeur : 1.48 m

Porte

Battante
Pvc
Double
Anti-effraction

Hauteur sous-plafond

2.4 m

Éclairage

Au plafond

Prise(s) électrique(s)

1

Rez-de-chaussée

Chambre 1

 superficie : 12.23 m²

Longueur : 4.15 m

Largeur : 3.32 m

Avec coin douche

Évier simple
Douche carrelage + porte
WC suspendu

Fenêtre

Châssis PVC double vitrage
type oscillo-battants

Sol

Quick-Step

Hauteur sous-plafond

2.4 m

Éclairage

Points lumineux au plafond

Chauffage

Radiateur électrique

Prise(s) électrique(s)

5

Prise réseau

Oui

Sous-sol

Living



 superficie : 23.29 m²

Longueur : 6.05 m

Largeur : 4.27 m

Accès	Terrasse	Hauteur sous-plafond	3.5 m
Avec coin cuisine	Oui	Éclairage	
Porte		Spots encastrés	
Type battante		Points lumineux au plafond	
Matière pvc vitrée		Chauffage	Radiateur électrique
Vitrage double		Prise(s) électrique(s)	15
Fenêtre	Châssis PVC double vitrage type oscillo-battants	Prise réseau	Oui
Sol	Carrelage	Escalier	1

Sous-sol

Cuisine

**Évier**

One half

Avec égouttoir

Plaque de cuisson

Type vitrocéramique

De la marque Candy

Hotte

Type hotte murale

Évacuation extérieure

De la marque Candy

Frigo

Type encastré avec congélateur

De la marque Candy

Lave-vaisselle

Type full-intégré

De la marque Candy

Four

Type à air pulsé

De la marque Candy

-1 étage

Chambre 2



 superficie : 4.87 m²

Longueur : 1.97 m

Largeur : 2.47 m

Fenêtre

Châssis PVC double vitrage
type oscillo-battants

Sol

Carrelage

Hauteur sous-plafond

2.25 m

Éclairage

Points lumineux au plafond

Chauffage

Radiateur électrique

Prise(s) électrique(s)

1

-1 étage

Chambre 3



 superficie : 7.52 m²

Longueur : 2.14 m

Largeur : 3.51 m

Avec coin douche

Oui

Fenêtre

Châssis PVC double vitrage
type oscillo-battants

Sol

Carrelage

Hauteur sous-plafond

2.25 m

Éclairage

Points lumineux au plafond

Prise(s) électrique(s)

4

-1 étage

Salle de douche



 superficie : 2.38 m²

Longueur : 2.17 m

Largeur : 1.10 m

Douche

Lavabo

Murs

Sol

Hauteur sous-plafond

Carrelage + porte

Simple

Totalement carrelés

Carrelage

2.35 m

Éclairage

Chauffage

Extracteur d'air

Prise(s) électrique(s)

Points lumineux au plafond

Radiateur électrique

Oui

1

-1 étage

Wc

 superficie : 0.89 m²

Longueur : 0.81 m

Largeur : 1.10 m

WC

Suspendu

Hauteur sous-plafond

2.35 m

Éclairage

Au plafond

Murs

Totalement carrelés

Autres

REZ-DE-CHAUSSÉE - ESCALIER

 superficie : 1.88 m²

Longueur : 2.24 m

Largeur : 0.85 m

SOUS-SOL - ESCALIER

 superficie : 0.85 m²

Longueur : 1.05 m

Largeur : 0.81 m

SOUS-SOL - DÉBARRAS

 superficie : 0.90 m²

Longueur : 1.00 m

Largeur : 0.89 m

-1 ÉTAGE - ESCALIER

 superficie : 2.68 m²

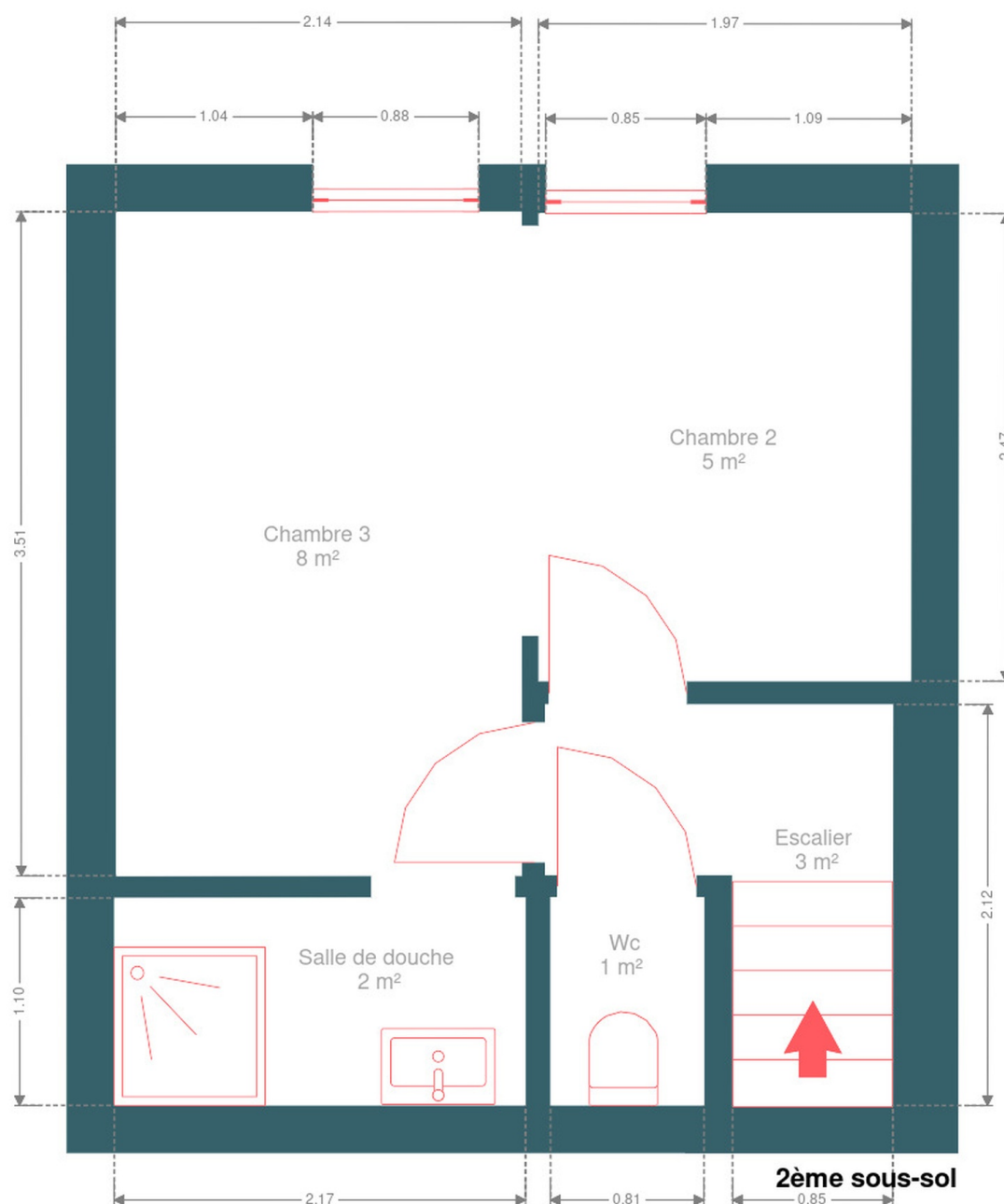
Longueur : 1.84 m

Largeur : 2.12 m

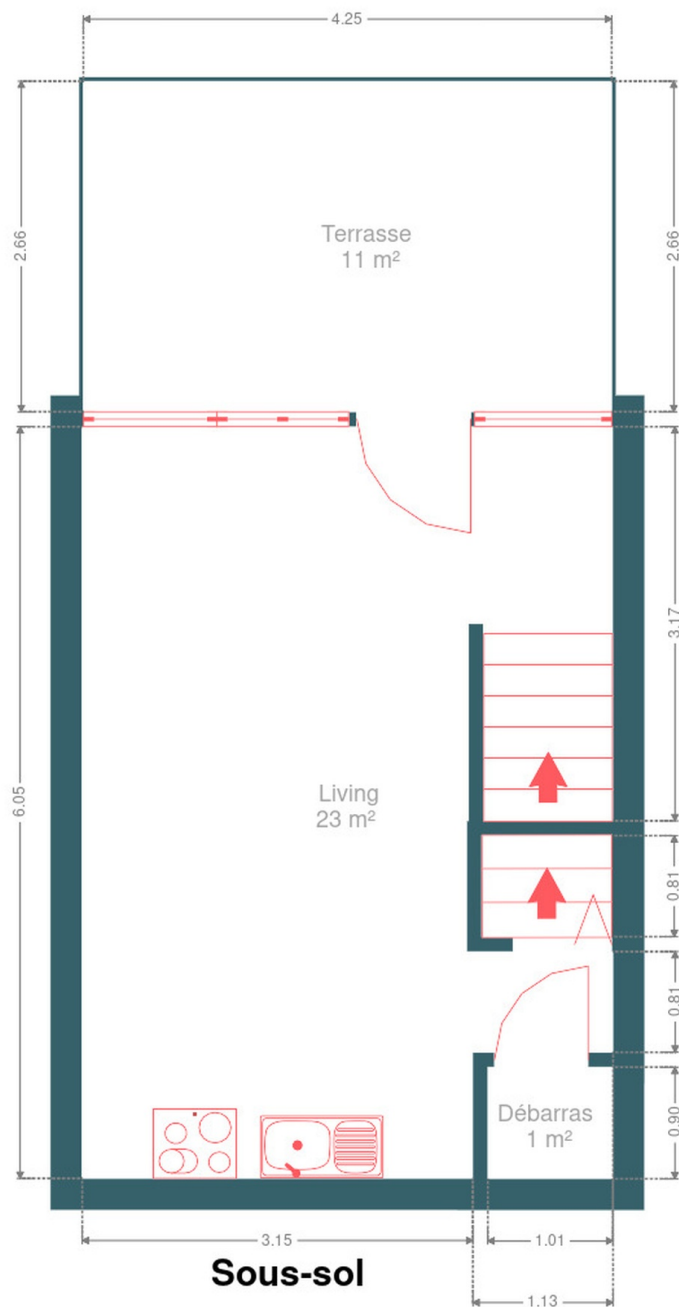
RÉCAPITULATIF DES MÉTRÉS

Rez-de-chaussée	Longueur	Largeur	Superficie
Hall d'entrée	1.85 m	1.48 m	2.56 m ²
Chambre 1	4.15 m	3.32 m	12.23 m ²
Escalier	2.24 m	0.85 m	1.88 m ²
Sous-sol	Longueur	Largeur	Superficie
Living	6.05 m	4.27 m	23.29 m ²
Escalier	1.05 m	0.81 m	0.85 m ²
Débarras	1.00 m	0.89 m	0.90 m ²
-1 étage	Longueur	Largeur	Superficie
Chambre 2	1.97 m	2.47 m	4.87 m ²
Chambre 3	2.14 m	3.51 m	7.52 m ²
Salle de douche	2.17 m	1.10 m	2.38 m ²
Wc	0.81 m	1.10 m	0.89 m ²
Escalier	1.84 m	2.12 m	2.68 m ²
Total			60.05 m ²

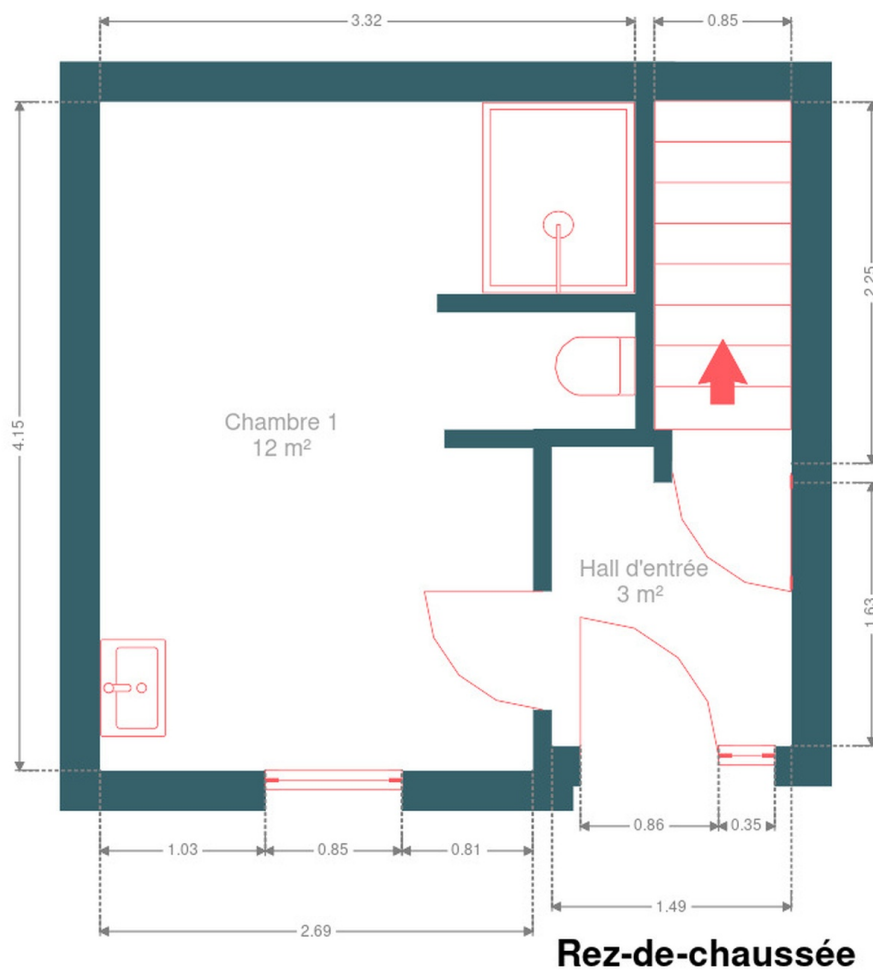
Plan - -2 étage



Plan - Sous-sol



Plan - Rez-de-chaussée



Extérieur



Technique

Zingueries

Matériaux zinc

État

Bon

Couverture

Ardoises artificielles

Matériaux façade

Brique

Béton

Ardoises

Etat

Bon

Châssis

Matière pvc

Couleur bleu

Vitrage double

Chauffe-eau

Marque Ariston

Détecteur incendie

Oui

Chauffage

Type foyers

Nature électrique

Radiateur(s) poêle



Description détaillée de l'environnement

MOBILITÉ

Arrêt de bus	1100 m
Accès ferroviaire	1100 m
Accès autoroutier	7400 m

ÉCOLES

Institut Notre Dame (IND)	1066 m
---------------------------	--------



POINTS D'INTÉRÊTS

Hébergement	298 m
Domaine De Chôdes	
Restaurant	906 m
Asia Délices	
Hébergement	981 m
Hotel restaurant Albert 1er	
Santé	1018 m
A.I.e.	
Hébergement	1091 m
Guesthouse ROOM40	
Hébergement	1091 m
Hotel L'Esprit Sain	
Magasin de vêtements	1095 m
Domino	
Nourriture	1108 m
Fromagerie Amon Chavet	

Plan situation



🏠 EasyHome
📍 Borchamps 24, 6900
Marche-en-Famenne
✉ info@easyhome-immo.be
☎ +32 84 77 00 43
🌐 <https://www.easyhome-immo.be/>
📄 N° IPI : 509.677

👤 Simon Bonnesire
✉ bonnesire.simon@easyhome-immo.be
Simon
Bonnesire