



La Métropole

PASTEUR

ENVOYÉ PAR

LA METROPOLE IMMOBILIER

info@lametropole.be

☎ 071/123950

CRÉÉ LE

2026-01-21

DÉTAILS

Surface totale : 220.25 m²

Surface habitable : 185.30 m²

Étages : 3

Pièces : 18

La Métropole SA

Rue d'Anderlues, 46/1

6540 Lobbès

Belgique

info@lametropole.be

https://lametropole.be/

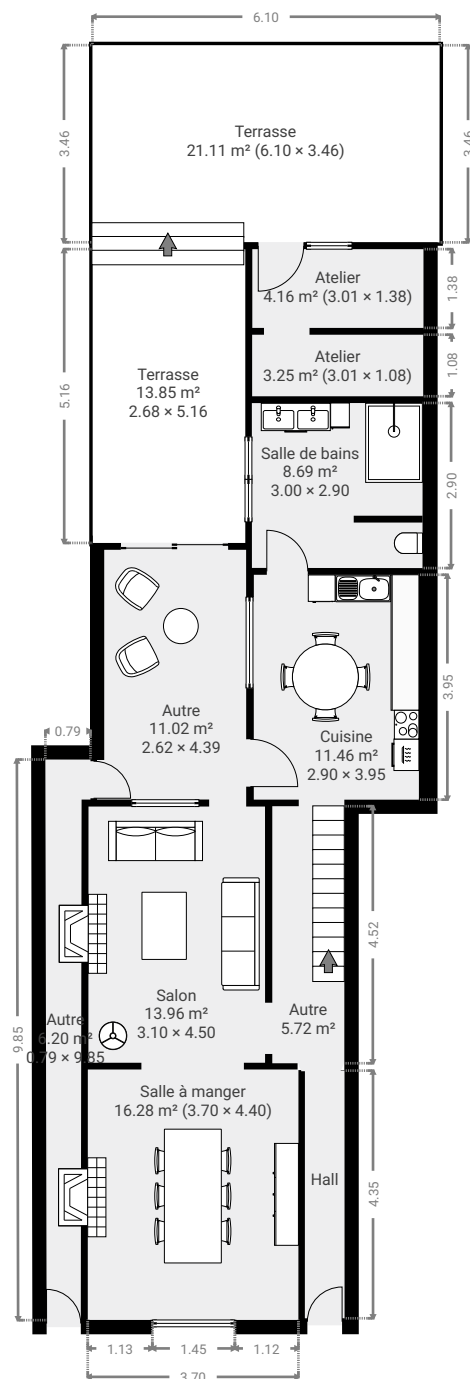
☎ 071/123.950

CE PLAN EST FOURNI EN L'ETAT SANS
GARANTIE D'AUCUNE SORTE. LA METROPOLE
IMMOBILIER N'ACCORDE AUCUNE GARANTIE, Y
COMPRIS, SANS S'Y LIMITER, DES GARANTIES
QUANT À LA QUALITE ET À LA PRÉCISION DES
DIMENSIONS.

0 1 2 3 4m
1:133

▼ Rez-de-chaussée

SURFACE TOTALE : 118.64 m² • SURFACE HABITABLE : 83.68 m² • PIÈCES : 10





La Métropole

PASTEUR

ENVOYÉ PAR

LA METROPOLE IMMOBILIER

info@lametropole.be

☎ 071/123950

CRÉÉ LE

2026-01-21

DÉTAILS

Surface totale : 220.25 m²

Surface habitable : 185.30 m²

Étages : 3

Pièces : 18

La Métropole SA

Rue d'Anderlues, 46/1

6540 Lobbès

Belgique

info@lametropole.be

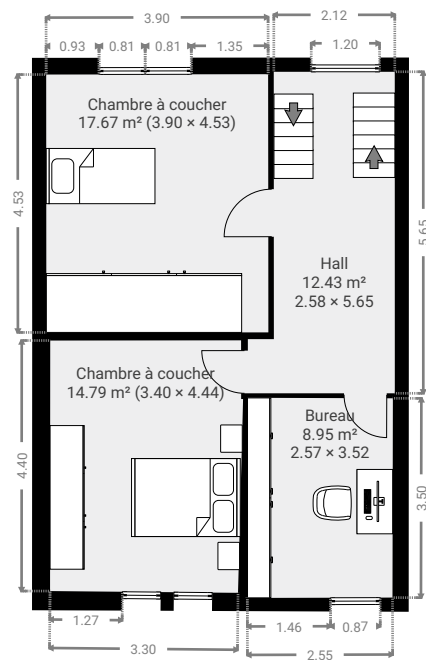
https://lametropole.be/

☎ 071/123.950

CE PLAN EST FOURNI EN L'ETAT SANS
GARANTIE D'AUCUNE SORTE. LA METROPOLE
IMMOBILIER N'ACCORDE AUCUNE GARANTIE, Y
COMPRIS, SANS S'Y LIMITER, DES GARANTIES
QUANT À LA QUALITE ET À LA PRÉCISION DES
DIMENSIONS.

▼ 1er étage

SURFACE TOTALE : 53.82 m² • SURFACE HABITABLE : 53.82 m² • PIÈCES : 4



0 1 2 3 4m
1:133



PASTEUR

ENVOYÉ PAR

LA METROPOLE IMMOBILIER

info@lametropole.be

☎ 071/123950

CRÉÉ LE

2026-01-21

DÉTAILS

Surface totale : 220.25 m²

Surface habitable : 185.30 m²

Étages : 3

Pièces : 18

La Métropole SA

Rue d'Anderlues, 46/1

6540 Lobbès

Belgique

info@lametropole.be

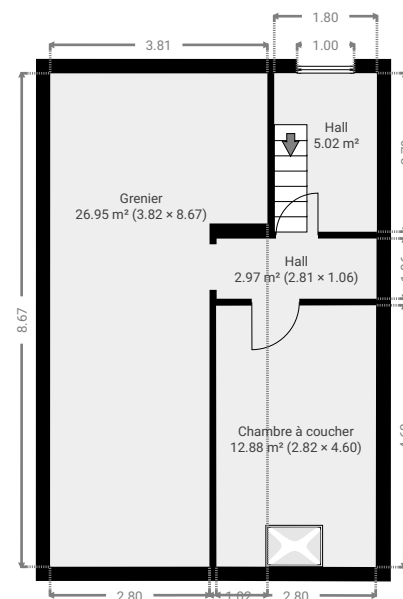
https://lametropole.be/

☎ 071/123.950

CE PLAN EST FOURNI EN L'ETAT SANS
GARANTIE D'AUCUNE SORTE. LA METROPOLE
IMMOBILIER N'ACCORDE AUCUNE GARANTIE, Y
COMPRIS, SANS S'Y LIMITER, DES GARANTIES
QUANT À LA QUALITE ET À LA PRÉCISION DES
DIMENSIONS.

▼ 2e étage

SURFACE TOTALE : 47.80 m² • SURFACE HABITABLE : 47.80 m² • PIÈCES : 4



0 1 2 3 4m
1:133