



395 000 €

Réf. Hannutd'Avenues8
Rue d'Avenues 8 - 4280 Hannut



355 m²



3



1

CASULA SPRL

+32 84 77 00 43 - mail : info@easyhome-immo.be
Borchamps 24 --- 6900 Marche-en-Famenne
TVA : BE 0669 936 537 - IPI 509.677

Coordonnées du bien

Rue	Rue d'Avennes
-----	---------------

N°	8
----	---

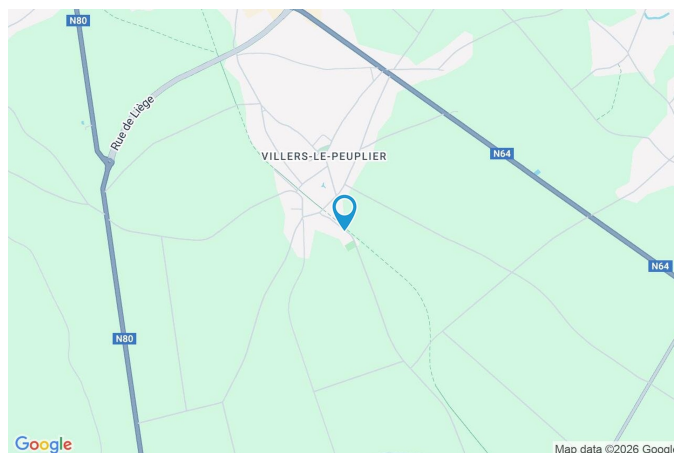
CP	4280
----	------

Ville	Hannut
-------	--------

Pays	Belgique
------	----------

Latitude	50.652203
----------	-----------

Longitude	5.097491
-----------	----------



PEB

Emission co2 : Kg CO₂/m².an

PEB No. :

E totale : KWH/AN

Espec : KWh/m².an

PARCELLE - DIMENSIONS ET AMÉNAGEMENTS

➤ Orientation façade avant Nord-est
➤ Déclivité

➤ Largeur de la façade 18.00 m

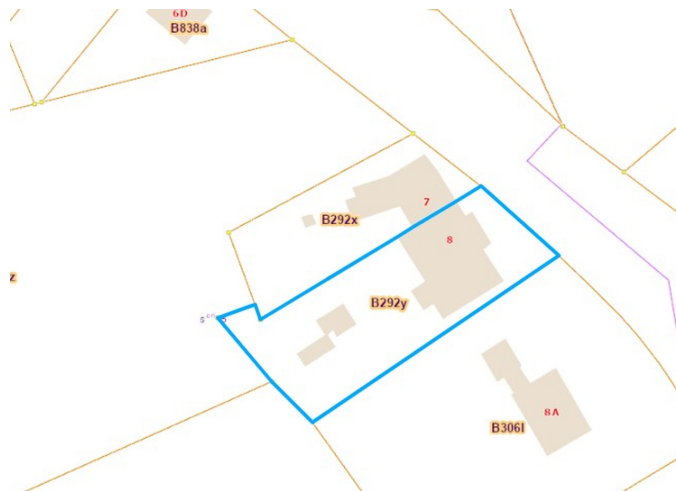
➤ Surface bâtie au sol 307.00 m²

➤ Profondeur de la parcelle 56 m

➤ Surface de la parcelle 1179.00 m²

➤ Largeur de la parcelle 20.00 m

Informations provenant du site du cadastre



Description globale du bien

Etat général	Bon
Surface habitable	278 m ²
Surface totale	355 m ²
Type de bien	Maison
Nombre de façades	3
Nombre d'étages	2
Nombre de pièces	17
Nombre de chambre(s)	3
Nombre de salle de bains	1
Garage	1 place(s)
Environnement	Zone d'habitation



Descriptif extérieur

Jardin (terrain arrière)	
Fermé clôtures palissades	
Sud-ouest	
Parking	Place(s) 2

Aménagement intérieur

Rez-de-chaussée	207 m ²
Hall d'entrée, salle à manger, séjour, cuisine, bureau, garage, wc, buanderie, atelier, pièce, remise 1	
1er étage	71 m ²
Chambre 1, chambre 2, chambre 3, salle de bains, escalier 1, escalier 2	
2ème étage	77 m ²
Grenier 1, grenier 2	

Rez-de-chaussée

Hall d'entrée

 superficie : 5.61 m²

Longueur : 4.21 m

Largeur : 2.22 m

Porte

Battante
Pvc vitrée
Double vitrage
Anti-effraction

Fenêtre

Sol
Hauteur sous-plafond
Éclairage
Escalier

Châssis PVC double vitrage
oscillo-battants
Carrelage
2.5 m
Points lumineux au plafond
Droit

Rez-de-chaussée

Salle à manger


 superficie : 12.54 m²

Longueur : 4.21 m

Largeur : 2.97 m

Hauteur sous-plafond

2.6 m

Prise(s) électrique(s)

2

Fenêtre

Type oscillo-battants

Sol

Éclairage

Chauffage

Carrelage

Au plafond

Radiateur(s)

Rez-de-chaussée

Séjour


 superficie : 44.17 m²

Longueur : 9.82 m

Largeur : 4.71 m

Fenêtre

Type oscillo-battants

Sol

Carrelage

Hauteur sous-plafond

2.5 m

Éclairage

Au plafond

Chauffage

Poêle à pellet

Prise(s) électrique(s)

9

Prise télédistribution

1

Rez-de-chaussée

Cuisine


 superficie : 14.31 m²

Longueur : 4.71 m

Largeur : 3.04 m

Hauteur sous-plafond 2.3 m

Prise(s) électrique(s) 9

Évier

One half

Avec égouttoir

Plaque de cuisson

Induction

Ikea

Hotte

Hotte murale

À recyclage

Lave-vaisselle 1

Four

À air pulsé

Ikea

Porte

Battante

Pvc

Double vitrage

Anti-effraction

Fenêtre

Type sans ouverture

Sol

Carrelage

Éclairage

Au plafond

Rez-de-chaussée

Bureau


 superficie : 11.98 m²

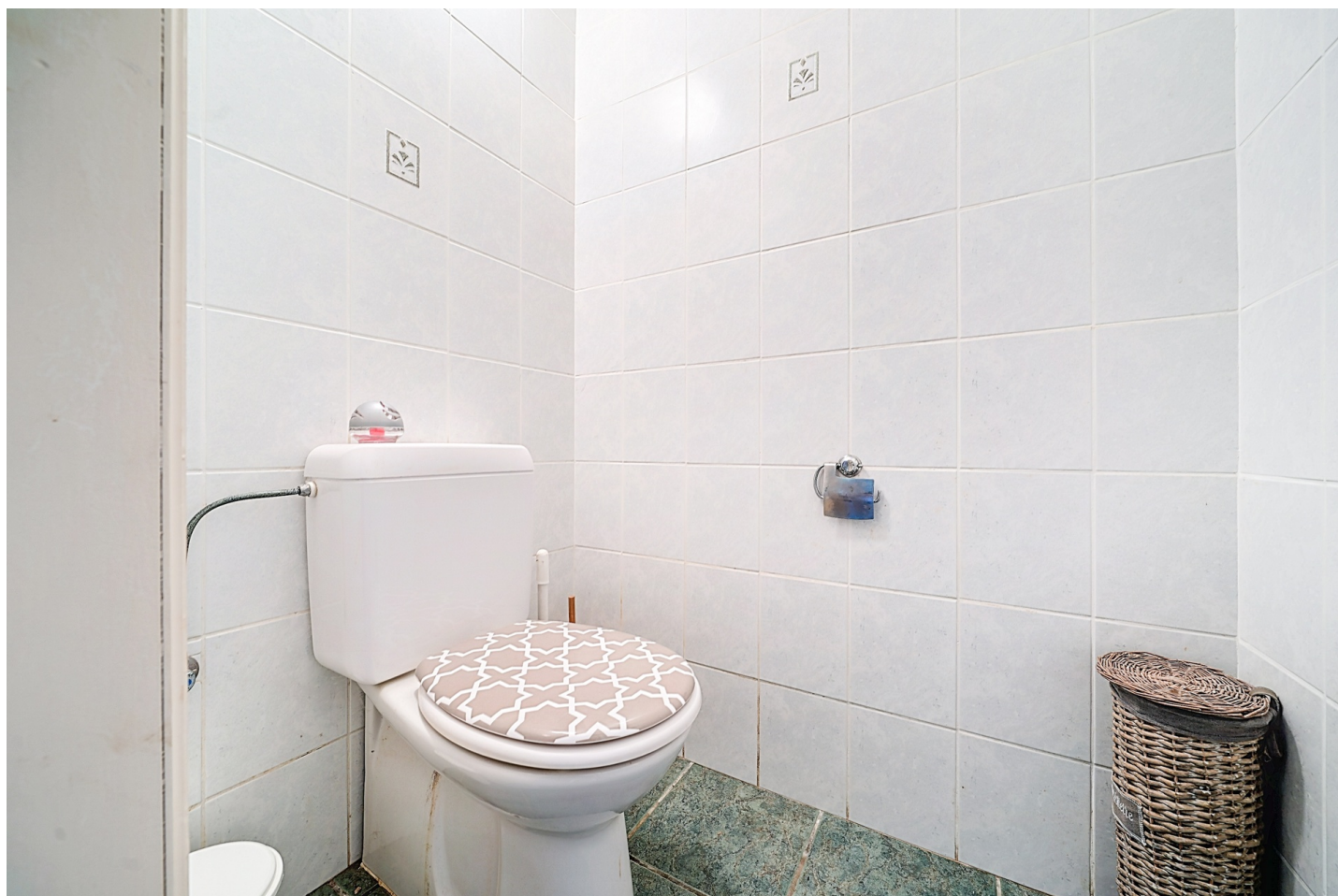
Longueur : 4.00 m

Largeur : 3.08 m

Sol	Carrelage	Prise(s) électrique(s)	4
Hauteur sous-plafond	2.6 m	Prise télédistribution	1
Éclairage	Au plafond		

Rez-de-chaussée

Wc


 superficie : 1.34 m²

Longueur : 1.37 m

Largeur : 0.97 m

WC

Classique

Éclairage

Mural

Sol

Carrelage

Murs

Totalement carrelés

Hauteur sous-plafond

2.6 m

Rez-de-chaussée

Buanderie


 superficie : 17.69 m²

Longueur : 8.53 m

Largeur : 3.08 m

Évier	Fenêtre	Type oscillo-battants
Simple	Sol	Carrelage
Avec égouttoir	Hauteur sous-plafond	2.6 m
Porte	Éclairage	Au plafond
Battante	Prise(s) électrique(s)	3
Pvc	Arrivée d'eau	Oui
Double vitrage	Evacuation d'eau	Oui
Anti-effraction		

Rez-de-chaussée

Atelier


 superficie : 39.80 m²

Longueur : 13.10 m

Largeur : 3.04 m

Porte	Sol	Béton
Battante	Hauteur sous-plafond	2.6 m
Métallique	Éclairage	Points lumineux au plafond
Anti-effraction	Prise(s) électrique(s)	4

Rez-de-chaussée

Pièce


 superficie : 12.75 m²

Longueur : 3.85 m

Largeur : 3.31 m

Sol	Gravier
Éclairage	Au plafond
Hauteur sous-plafond	3.6 m
Prise(s) électrique(s)	1

Rez-de-chaussée

Remise 1

 superficie : 12.57 m²

Longueur : 4.08 m

Largeur : 3.08 m

Sol	Vinyle
Hauteur sous-plafond	2.4 m
Éclairage	Au plafond
Prise(s) électrique(s)	4

1er étage

Chambre 1


 superficie : 15.14 m²

Longueur : 4.06 m

Largeur : 4.01 m

Fenêtre

Châssis PVC double vitrage
volets manuel matière pvc
oscillo-battants

Sol

Quick-Step

Hauteur sous-plafond

2.6 m

Éclairage

Points lumineux au plafond

Chauffage

Radiateur(s)

Prise(s) électrique(s)

2



superficie : 19.56 m²

Longueur : 4.68 m

Largeur : 4.17 m

Fenêtre

Châssis PVC double vitrage
volets manuel matière pvc
oscillo-battants

Éclairage

Points lumineux au plafond

Sol

Quick-Step

Chauffage

Radiateur(s)

Hauteur sous-plafond

2.6 m

Prise(s) électrique(s)

3

1er étage

Chambre 3


 superficie : 19.56 m²

Longueur : 4.68 m

Largeur : 4.17 m

Fenêtre

Châssis PVC double vitrage
oscillo-battants

Sol

Quick-Step

Hauteur sous-plafond

2.6 m

Éclairage

Points lumineux au plafond

Chauffage

Radiateur(s)

Prise(s) électrique(s)

5

1er étage

Salle de bains


 superficie : 9.03 m²

Longueur : 3.04 m

Largeur : 3.04 m

Hauteur sous-plafond 2.6 m
Prise(s) électrique(s) 2
Extracteur d'air Oui
Douche Italienne
Baignoire Ovale
WC Suspendu

Lavabo Simple
Fenêtre Châssis PVC double vitrage oscillo-battants
Éclairage Spots encastrés
Chauffage Radiateur(s)
Sol Carrelage

2ème étage

Grenier 1


 superficie : 36.16 m²

Longueur : 8.56 m

Largeur : 4.22 m

Type de grenier

Sol

Hauteur sous-plafond

Aménageable

Plancher

3.8 m

Type de plafond

Éclairage

Escalier

Plafond mansardé

Points lumineux mural

Droit

2ème étage

Grenier 2

 superficie : 40.53 m²

Longueur : 8.56 m

Largeur : 4.73 m

Type de grenier

Aménageable

Sol

Plancher

Hauteur sous-plafond

3.8 m

Type de plafond

Plafond mansardé

Autres

REZ-DE-CHAUSSÉE - GARAGE

 superficie : 35.18 m²

Longueur : 8.69 m

Largeur : 4.04 m

Accès Parking place(s) 2**Nombre de voitures** 2**Porte**
Sectionnelle
En aluminium**Sol** Carrelage**Hauteur sous-plafond** 3.7 m**Éclairage** Au plafond**Arrivée d'eau** Oui**Fosse mécanique** Oui**Prise(s) électrique(s)** 4

1ER ÉTAGE - ESCALIER 1

 superficie : 1.87 m²

Longueur : 1.76 m

Largeur : 1.06 m

1ER ÉTAGE - ESCALIER 2

 superficie : 5.96 m²

Longueur : 5.46 m

Largeur : 2.12 m

RÉCAPITULATIF DES MÉTRÉS

Rez-de-chaussée	Longueur	Largeur	Superficie
Hall d'entrée	4.21 m	2.22 m	5.61 m ²
Salle à manger	4.21 m	2.97 m	12.54 m ²
Séjour	9.82 m	4.71 m	44.17 m ²
Cuisine	4.71 m	3.04 m	14.31 m ²
Bureau	4.00 m	3.08 m	11.98 m ²
Garage	8.69 m	4.04 m	35.18 m ²
Wc	1.37 m	0.97 m	1.34 m ²
Buanderie	8.53 m	3.08 m	17.69 m ²
Atelier	13.10 m	3.04 m	39.80 m ²
Pièce	3.85 m	3.31 m	12.75 m ²
Remise 1	4.08 m	3.08 m	12.57 m ²
1er étage	Longueur	Largeur	Superficie
Chambre 1	4.06 m	4.01 m	15.14 m ²
Chambre 2	4.68 m	4.17 m	19.56 m ²
Chambre 3	4.68 m	4.17 m	19.56 m ²
Salle de bains	3.04 m	3.04 m	9.03 m ²
Escalier 1	1.76 m	1.06 m	1.87 m ²
Escalier 2	5.46 m	2.12 m	5.96 m ²
2ème étage	Longueur	Largeur	Superficie
Grenier 1	8.56 m	4.22 m	36.16 m ²
Grenier 2	8.56 m	4.73 m	40.53 m ²
Total			355.75 m ²

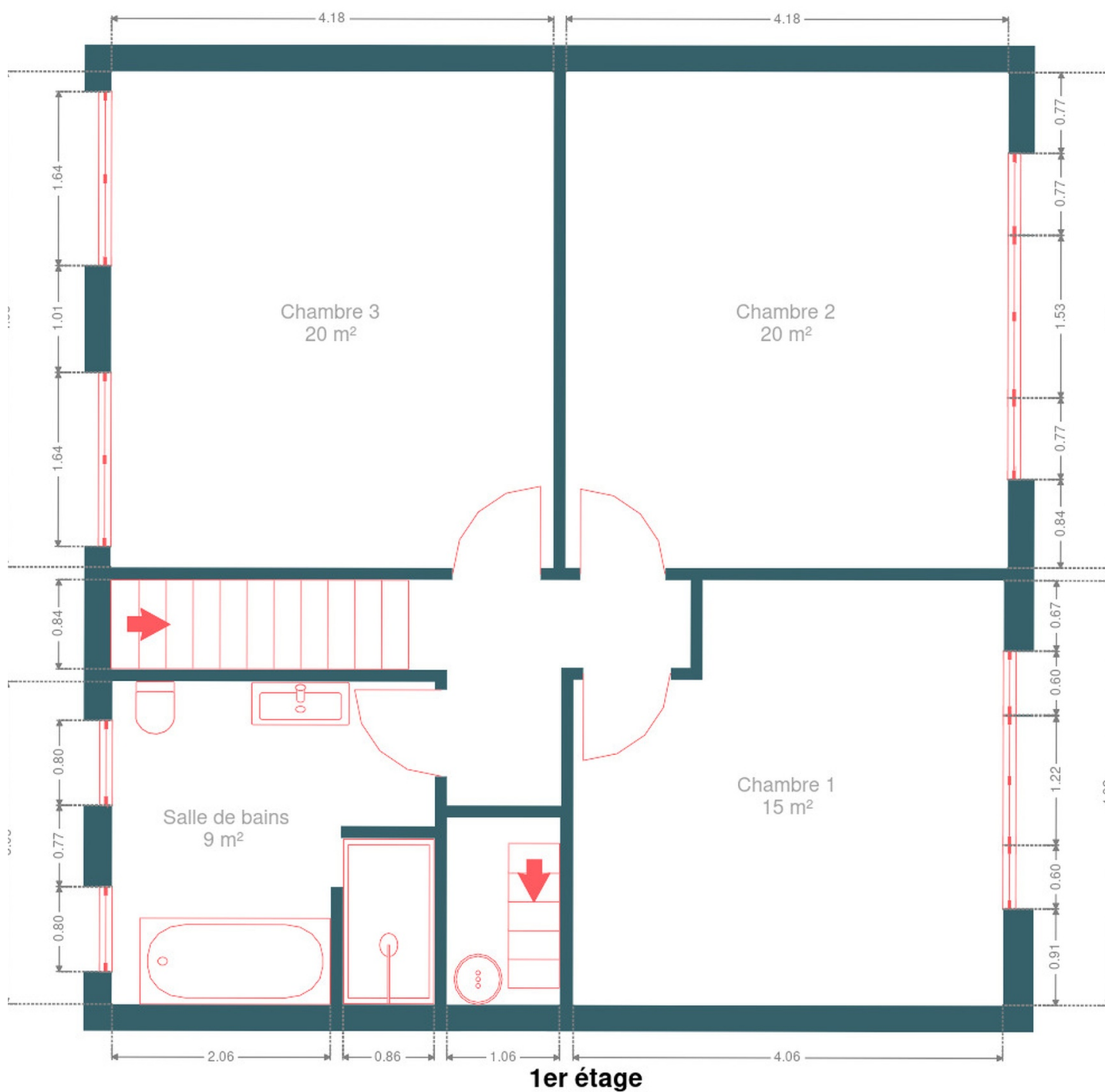
Plan - Rez-de-chaussée



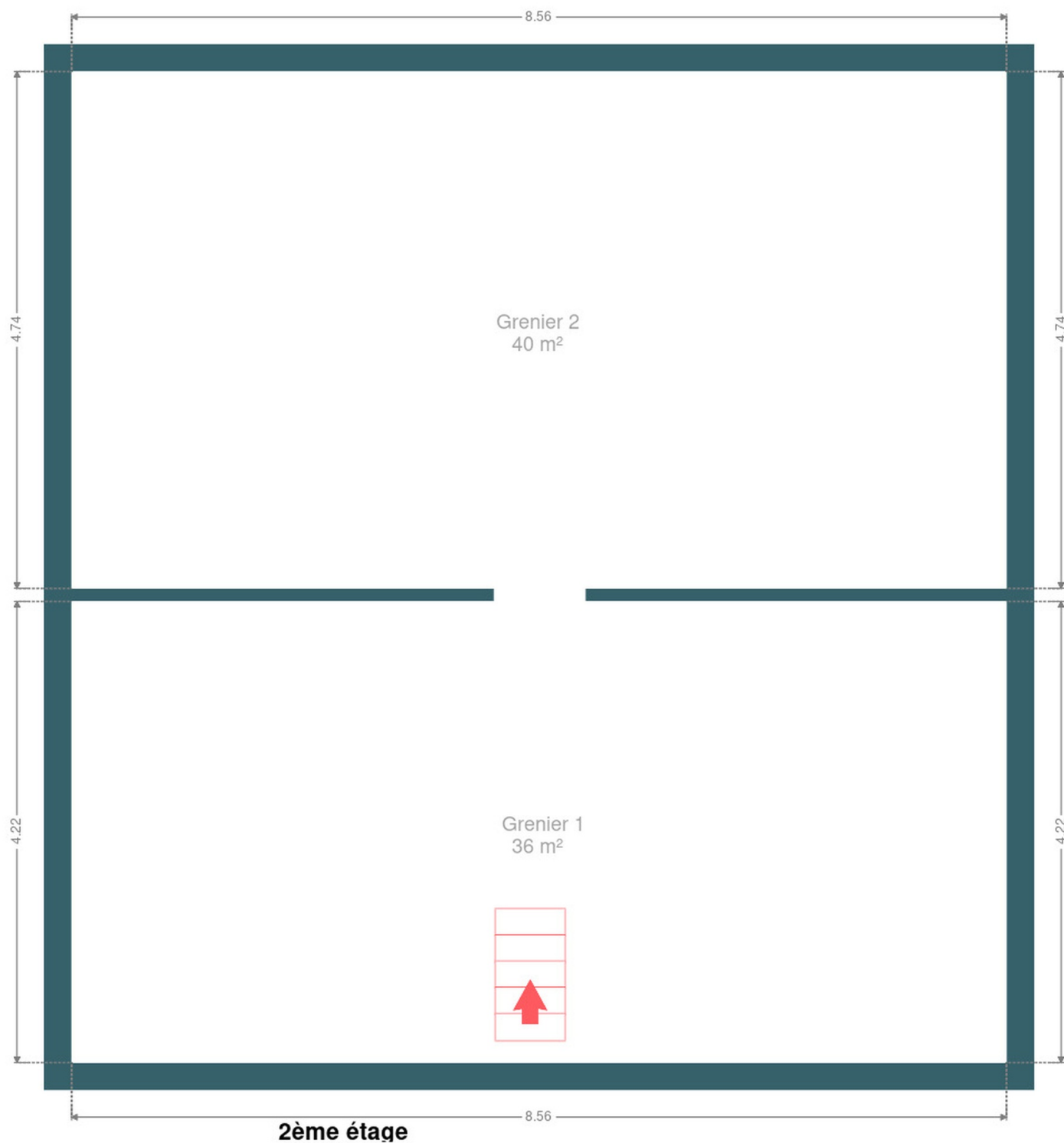
Rez-de-chaussée



Plan - 1er étage



Plan - 2ème étage



Extérieur



Extérieur



Technique

Zingueries

Matériaux pvc zinc

État

Bon

Couverture

Ardoises artificielles

Matériaux façade

Brique

Etat

Bon

Châssis

Matière pvc

Couleur blanc

Double vitrage

Volets manuel

Chauffe-eau

Marque Ariston

Compteur électrique

Bi-horaire

Chauffage

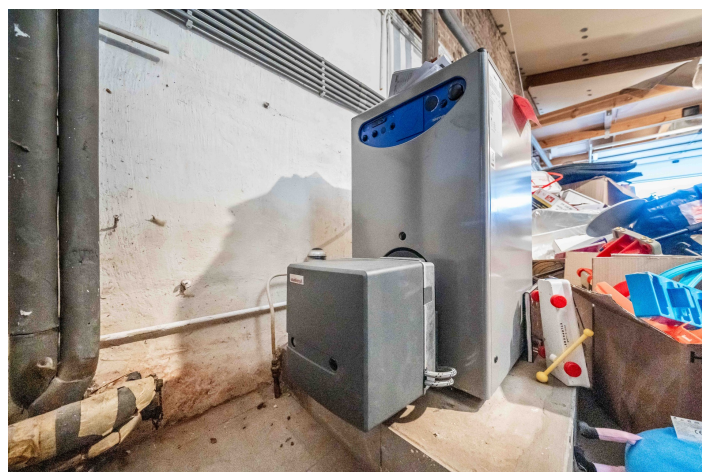
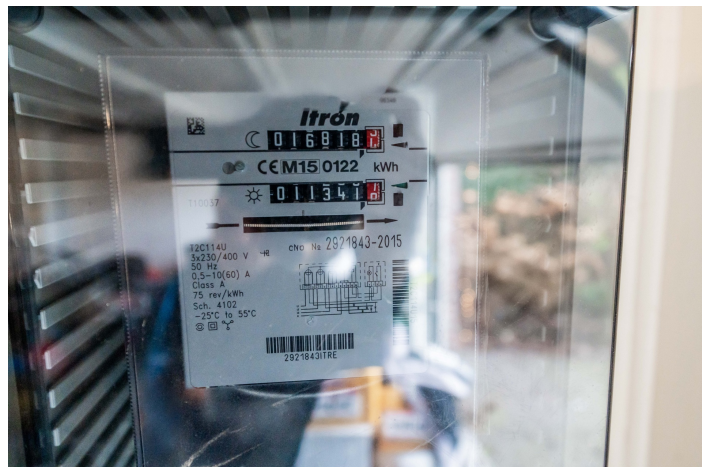
Type central

Nature mazout

Radiateur(s)

Basse température

Sime



Description détaillée de l'environnement

MOBILITÉ

Arrêt de bus	250 m
Accès ferroviaire	11000 m
Accès autoroutier	8300 m
VILLERS-LE-PEUPLIER Station Aral	1153 m
AVENNES Rue de la Station	2255 m

ÉCOLES

Communauté Française	1675 m
Service d'Accrochage Scolaire Aux Sources	2384 m
Ecole Saint Coeur de Marie	2525 m



POINTS D'INTÉRÊTS

Électricien	249 m
Ojea Electricité	
Médecin	513 m
Annick Compes Médecin Généraliste	
Entrepreneur général	1125 m
Modeco Energie sprl	
Soins vétérinaires	1197 m
Centre Vétérinaire Dieu & Co à Hannut (En cas d...	
Agence de Voyage	1535 m
Autobus Peeters	
Comptable	1912 m
Sig-Conseil	
Pharmacie	1962 m
Pharmacie Hanquin	
Comptable	2127 m
Fiduciaire de la Cense & Associés	

Plan situation



🏠 EasyHome
📍 Borchamps 24, 6900
Marche-en-Famenne
✉ info@easyhome-immo.be
☎ +32 84 77 00 43
🌐 <https://www.easyhome-immo.be/>
📄 N° IPI : 509.677

👤 Xhordan FUSHEZA
✉ xhordan@easyhome-immo.be
☎ +32 456726532
Xhordan
FUSHEZA