



**209 000 €**

# Réf. EDISON

Rue de l'université 39 - 022 4000 Liège



80 m<sup>2</sup>



2



1

**Solico SA**

Bld d'Avroy 19, 4000 Liège

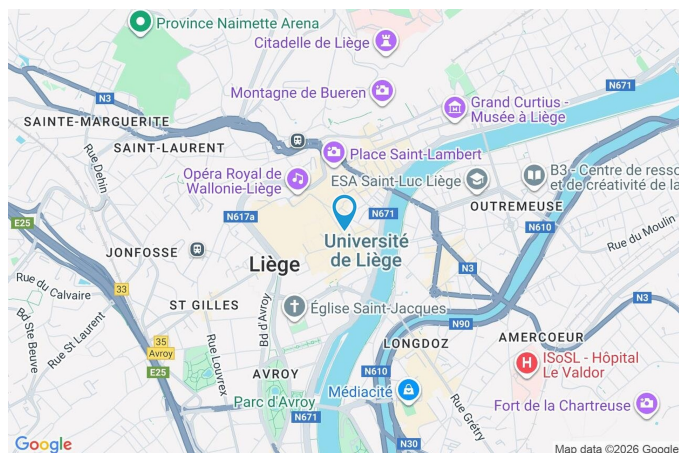
Téléphone 003242223132 / e-mail: info@solico.eu

TVA: BE 0404.237.107

www.solico.eu

## Coordonnées du bien

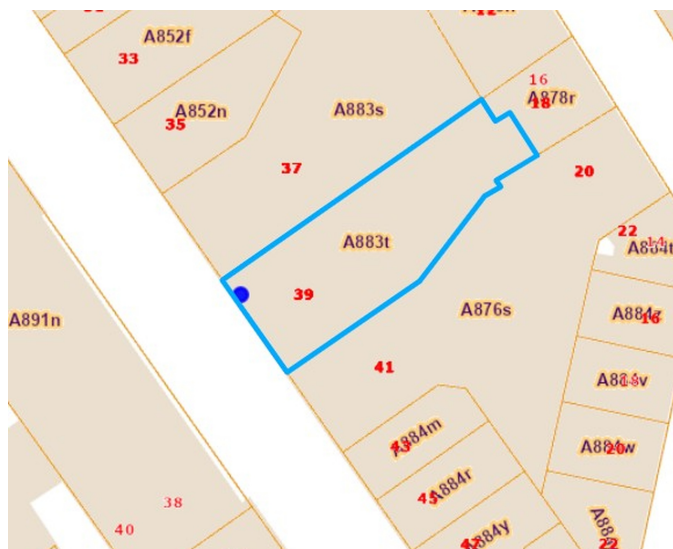
Rue	Rue de l'université
N°	39
Boite	022
Étage	2
CP	4000
Ville	Liège
Pays	Belgique
Latitude	50.641537
Longitude	5.574254



## PARCELLE - DIMENSIONS ET AMÉNAGEMENTS

➤ Orientation façade avant      Sud-ouest

Informations provenant du site du cadastre



## Description globale du bien

Etat général	Bon
Surface habitable	80 m <sup>2</sup>
Surface totale	80 m <sup>2</sup>
	Appartement
Environnement	Centre-ville
Nombre de façades	2
Etage	2
Nombre d'étages	6
Nombre de pièces	7



## Descriptif extérieur

Balcon (terrain arrière)	3 m <sup>2</sup>
	Orientation nord-est

## Aménagement intérieur

2ème étage	80 m <sup>2</sup>
Hall d'entrée, séjour, cuisine, chambre 1, chambre 2, salle de bains, wc	

2ème étage

Hall d'entrée



 superficie : 11.45 m<sup>2</sup>

Longueur : 4.31 m

Largeur : 4.29 m

<b>Porte</b>		<b>Hauteur sous-plafond</b>	2.6 m
Battante		<b>Éclairage</b>	Points lumineux au plafond
En bois		<b>Vidéophone</b>	1
Anti-effraction		<b>Prise(s) électrique(s)</b>	1
<b>Sol</b>	Carrelage		

2ème étage

Séjour



 superficie : 30.92 m<sup>2</sup>

Longueur : 6.17 m

Largeur : 5.90 m

**Ouvert sur**

Cuisine

**Éclairage**

Points lumineux au plafond

**Fenêtre**

Châssis PVC double vitrage  
 oscillo-battants

**Chauffage**

Radiateur(s) avec calorimètre

**Sol**

Parquet massif

**Prise(s) électrique(s)**

4

**Hauteur sous-plafond**

2.6 m

**Prise télédistribution**

1

2ème étage

Cuisine



 superficie : 7.82 m<sup>2</sup>

Longueur : 2.94 m

Largeur : 2.92 m

**Hauteur sous-plafond** 2.6 m  
**Prise(s) électrique(s)** 3  
**Ouvert sur** Séjour  
**Évier**  
 Simple  
 Avec égouttoir  
**Plaque de cuisson**  
 Vitrocéramique  
 De la marque AEG  
**Hotte**  
 Hotte murale  
 Évacuation à recyclage  
 De la marque AEG

**Frigo**  
 Encastré avec congélateur  
 De la marque AEG  
**Lave-vaisselle**  
 Full-intégré  
 De la marque AEG  
**Four**  
 À air pulsé  
 De la marque AEG

**Sol** Carrelage  
**Éclairage** Points lumineux au plafond  
**Chauffage** Radiateur(s) avec calorimètre

2ème étage

Chambre 1



 superficie : 11.10 m<sup>2</sup>

Longueur : 3.99 m

Largeur : 2.77 m

**Fenêtre**

Châssis PVC double vitrage  
oscillo-battants

**Éclairage**

Points lumineux au plafond

**Sol**

Parquet massif

**Chauffage**

Radiateur(s) avec calorimètre

**Hauteur sous-plafond**

2.6 m

**Prise(s) électrique(s)**

2

2ème étage

Chambre 2



 superficie : 13.84 m<sup>2</sup>

Longueur : 3.96 m

Largeur : 3.49 m

<b>Accès</b>	Balcon	<b>Sol</b>	Parquet massif
<b>Porte</b>		<b>Hauteur sous-plafond</b>	2.6 m
Battante		<b>Éclairage</b>	Points lumineux au plafond
Pvc vitrée		<b>Chauffage</b>	Radiateur(s) avec calorimètre
Double vitrage		<b>Prise(s) électrique(s)</b>	2
<b>Fenêtre</b>	Châssis PVC double vitrage oscillo-battants		

2ème étage

Salle de bains



 superficie : 3.52 m<sup>2</sup>

Longueur : 2.07 m

Largeur : 1.85 m

**Hauteur sous-plafond** 2.6 m  
**Prise(s) électrique(s)** 2  
**Extracteur d'air** Oui  
**Baignoire** Ovale  
**Lavabo** Simple

**Murs** Carrelés à mi-hauteur  
**Éclairage** Points lumineux mural  
**Chauffage** Radiateur(s) avec calorimètre  
**Sol** Carrelage

2ème étage

Wc



 superficie : 1.42 m<sup>2</sup>

Longueur : 1.38 m

Largeur : 1.03 m

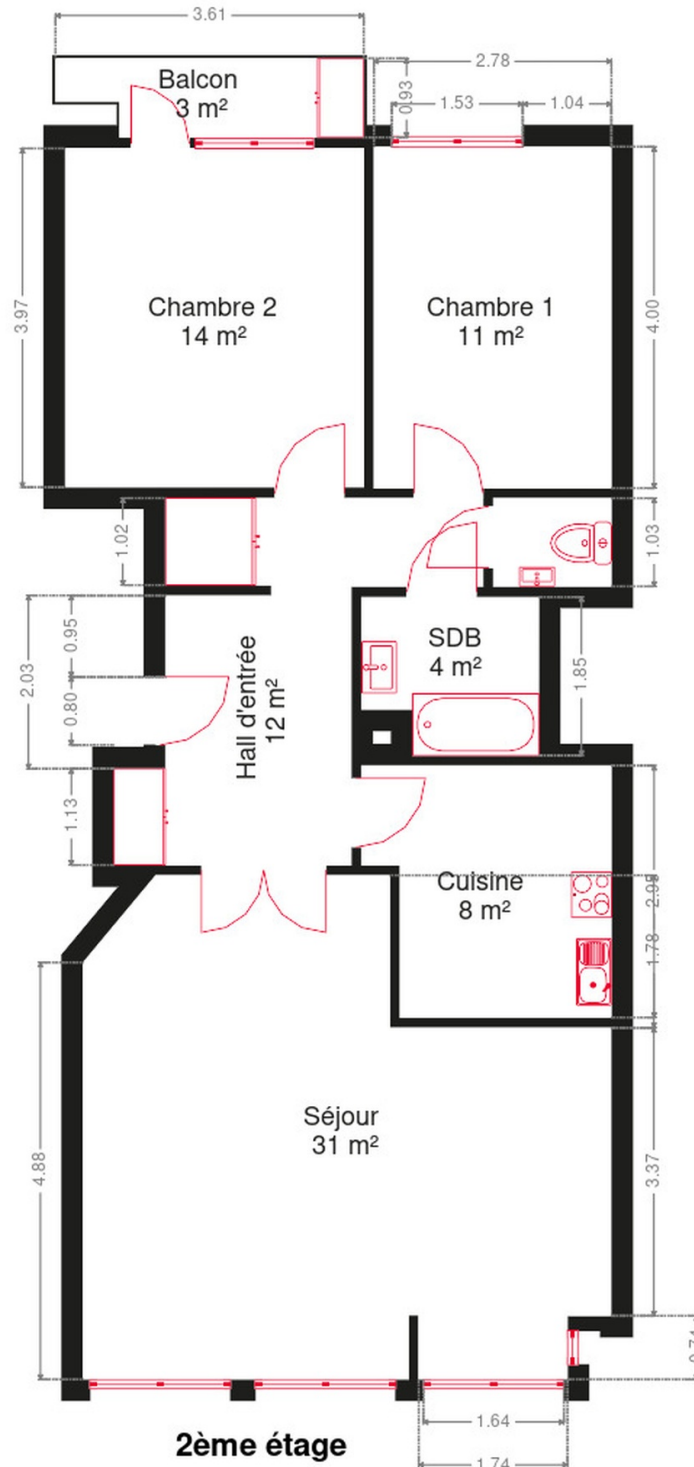
WC	Classique	Hauteur sous-plafond	2.6 m
Lavabo	Simple	Éclairage	Points lumineux mural
Sol	Carrelage	Prise(s) électrique(s)	1

## RÉCAPITULATIF DES MÉTRÉS

---

2ème étage	Longueur	Largeur	Superficie
Hall d'entrée	4.31 m	4.29 m	11.45 m <sup>2</sup>
Séjour	6.17 m	5.90 m	30.92 m <sup>2</sup>
Cuisine	2.94 m	2.92 m	7.82 m <sup>2</sup>
Chambre 1	3.99 m	2.77 m	11.10 m <sup>2</sup>
Chambre 2	3.96 m	3.49 m	13.84 m <sup>2</sup>
Salle de bains	2.07 m	1.85 m	3.52 m <sup>2</sup>
Wc	1.38 m	1.03 m	1.42 m <sup>2</sup>
<b>Total</b>			<b>80.07 m<sup>2</sup></b>

Plan - 2ème étage



## Extérieur

---



## Technique

---

### Matériaux façade

Brique  
Béton

**Etat** Bon

### Châssis

Double vitrage  
Matière pvc  
Couleur blanc

### Chauffe-eau

Marque bulex  
Nombre de litres 100

**Détecteur incendie** Oui

**Vidéophone** Oui

**Chauffage** Radiateur(s) avec calorimètre

**Ascenseur** Oui

**Internet** Fibre optique



## Description détaillée de l'environnement

### MOBILITÉ

Arrêt de bus	350 m
Accès ferroviaire	900 m
Accès autoroutier	3300 m
Liège Place Saint-Lambert	376 m
LIEGE Gare Léopold	382 m
LIEGE Place St-Lambert	411 m
Alinea Concept Store	433 m
LIEGE Place de l'Yser	509 m

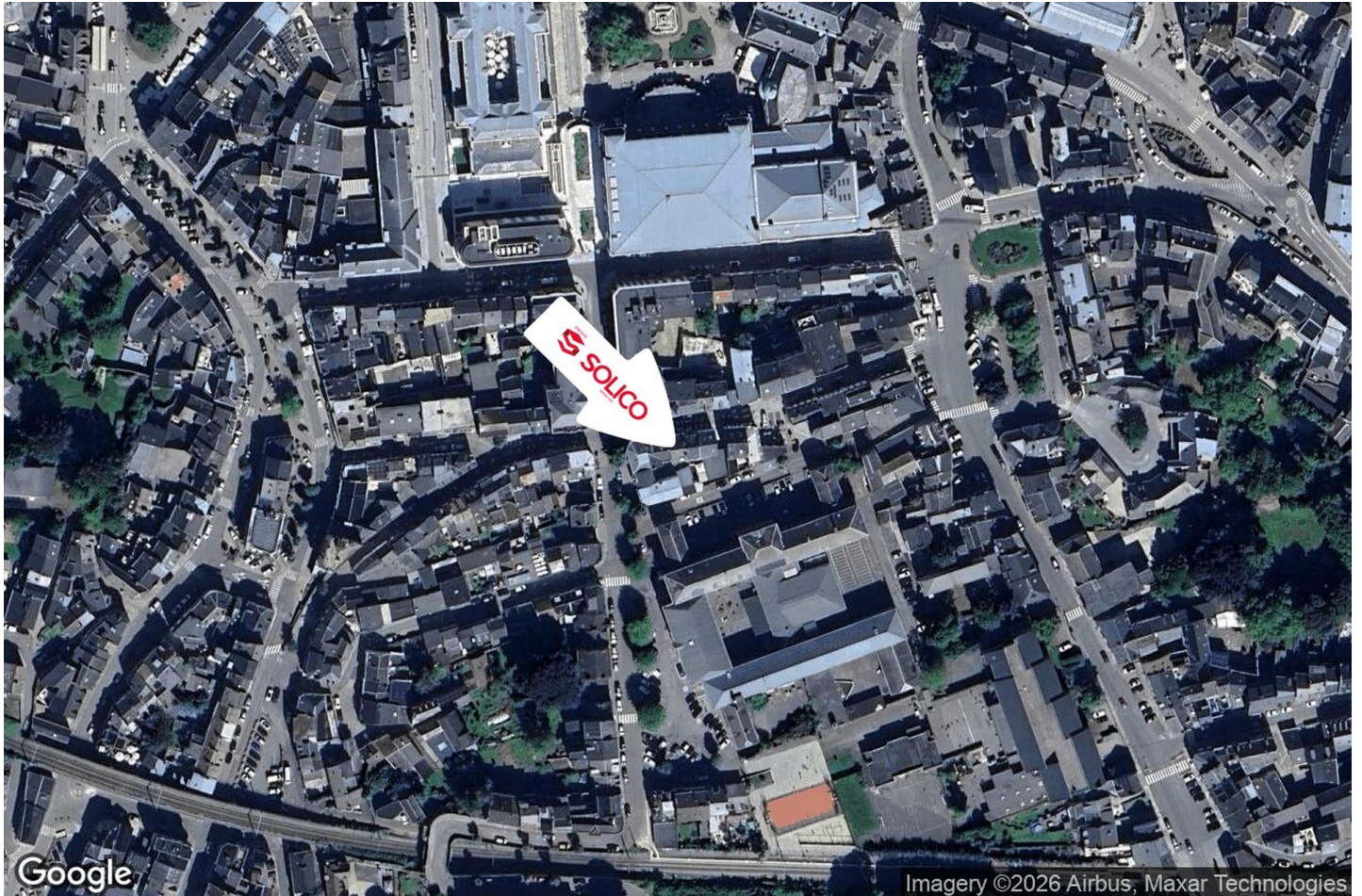


### POINTS D'INTÉRÊTS

Université	99 m
Bâtiment central de l'université de Liège	
Université	136 m
La Fédé	
Université	136 m
Unifestival	
Hébergement	260 m
Hotel ibis	
Hébergement	417 m
Hotel Neuvise	
Restaurant	427 m
Friterie du Perron	
Hébergement	569 m
Hôtel Les Acteurs	
Hébergement	599 m
Van Der Valk Sélys Liège	

## Plan situation

---



🏠 Solico SA  
📍 Bld d'Avroy 19, 4000 Liège  
✉ info@solico.eu  
☎ +32 4 222 31 32  
🌐 <http://www.solico.eu>  
✔ N° IPI : 101.384

👤 Loic Mahy  
✉ loic.mahy@solico.eu  
☎ +32 472 02 01 81  
✔ N° IPI : 101.384  
Loic  
Mahy