



Kimmo, plus que des mots !



299 000 €

Réf. 6031 Monceau-sur-Sambre

Rue Lucie Dejardin 34 - 6031 Monceau-sur-Sambre



238 m²



4



2

Kimmo.immo srl

Route de Philippeville 167 6010 Couillet
+32 491 05 06 13 - info@kimmo.immo
TVA : BE 0762 500 568 - IPI : 512.459

Coordonnées du bien

Rue	Rue Lucie Dejardin
N°	34
CP	6031
Ville	Monceau-sur-Sambre
Pays	Belgique
Latitude	50.414246
Longitude	4.370959

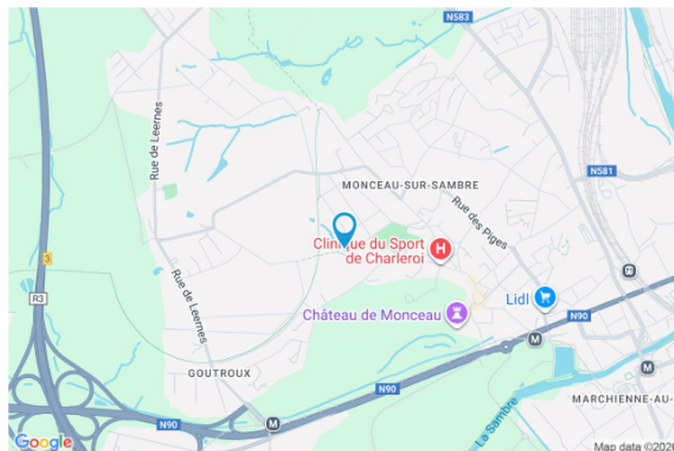
PEB

Emission co2 :

PEB No. : 20200525005787

E totale : 59 625

Espec : 236



PARCELLE - DIMENSIONS ET AMÉNAGEMENTS

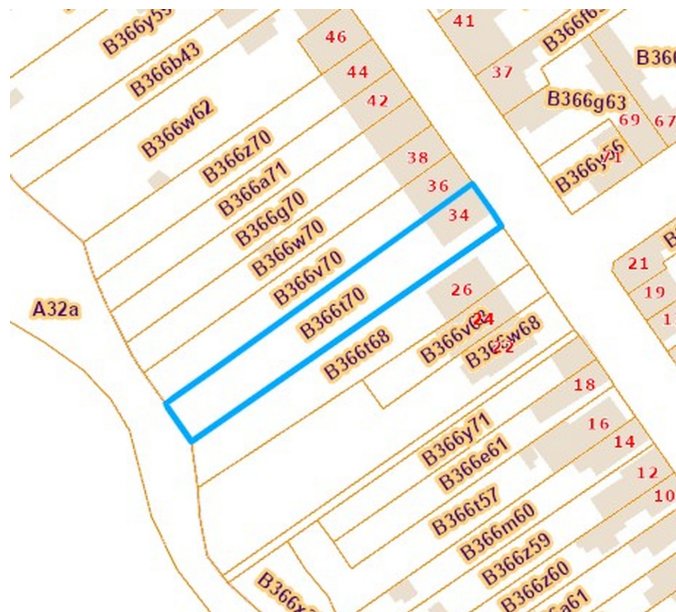
➤ Orientation façade avant Nord-est
➤ Déclivité Plat

➤ Largeur de la façade	7.00 m
➤ Surface bâtie au sol	93.00 m²
➤ Profondeur de la parcelle	72 m
➤ Surface de la parcelle	713.00 m²
➤ Largeur de la parcelle	11.00 m

Informations provenant du site du cadastre

Informations financières

Conditions / frais d'agence	3,63 % TVAC sur le prix de vente (min. 6.655,- TVAC) €
Revenu cadastral	699 €
Frais d'acte avec réduction	13.684,07 + 7.458,40 €
Frais d'acte sans réduction	42.400,64 + 7.748,44 €



Description globale du bien

Etat général	Excellent
Surface chauffée	252 m²
Surface habitable	201 m²
Surface totale	238 m²
Nombre de façades	3
Nombre d'étages	4
Nombre de pièces	17
Nombre de chambre(s)	4
Nombre de salle de bains	1
Nombre de salle de douches	1
	Maison



Descriptif extérieur

Jardin (terrain arrière)		Terrasse (terrain arrière)
Aménagé pelouse		Arrivée d'eau / Pergola / Prise(s) électrique(s) 1
Sud-ouest		Evacuation d'eau
Plat		Éclairage
Éclairage	Oui	Orientation sud-ouest
Parking (terrain gauche)	Place(s) 3	
Terrasse (terrain arrière)	40 m²	
Sol carrelage		

Aménagement intérieur

Rez-de-chaussée	67 m²
Hall d'entrée, séjour, cuisine, wc, buanderie, escalier, débarras	
1er étage	61 m²
Chambre 1, chambre 2, salle de douche, escalier	
2ème étage	74 m²
Chambre 3, chambre 4, salle de bains, bureau, escalier	
3ème étage	36 m²
Grenier	

Rez-de-chaussée

Hall d'entrée



 superficie : 10.11 m²

Longueur : 8.07 m

Largeur : 2.06 m

Sol	Carrelage	Escalier	Droit
Hauteur sous-plafond	2.5 m	Prise(s) électrique(s)	1
Éclairage	Au plafond		

Rez-de-chaussée

Séjour



 superficie : 35.39 m²

Longueur : 8.46 m

Largeur : 4.18 m

Ouvert sur

Fenêtre

Sol

Hauteur sous-plafond

Cuisine

Type oscillo-battants

Carrelage

2.5 m

Éclairage

Prise(s) électrique(s)

Prise télédistribution

Prise téléphone

Au plafond

7

Oui

Oui

Rez-de-chaussée

Cuisine



 superficie : 9.94 m²

Longueur : 4.17 m

Largeur : 2.37 m

Hauteur sous-plafond 2.5 m

Prise(s) électrique(s) 8

Équipée Oui

Accès

Terrasse

Jardin

Ouvert sur Séjour

Évier

Double

Avec égouttoir

Plaque de cuisson

Vitrocéramique Tactile

Zanussi

Hotte

Hotte murale

Extérieure

Zanussi

Frigo

Encastré

Whirlpool

Lave-vaisselle

Full-intégré

Four

À air pulsé

Zanussi

Porte

Battante

Pvc

Double vitrage

Fenêtre

Type oscillo-battants

Sol

Carrelage

Éclairage

Au plafond

Prise télédistribution

Oui

Rez-de-chaussée

Wc



 superficie : 1.66 m²

Longueur : 1.79 m

Largeur : 0.92 m

WC

Classique

Lavabo

Simple

Sol

Carrelage

Hauteur sous-plafond

2.5 m

Éclairage

Au plafond

Rez-de-chaussée

Buanderie



 superficie : 5.73 m²

Longueur : 2.78 m

Largeur : 2.06 m

Fenêtre Type oscillo-battants
Sol Carrelage
Hauteur sous-plafond 2.5 m
Éclairage Au plafond

Prise(s) électrique(s) 7
Evacuation d'eau Oui
Arrivée d'eau Oui

1er étage

Chambre 1



 superficie : 17.80 m²

Longueur : 4.25 m

Largeur : 4.18 m

Fenêtre

Type oscillo-battants

Placard

Portes battantes

Sol

Carrelage

Prise(s) électrique(s)

3

Hauteur sous-plafond

2.35 m

Prise télédistribution

Oui

Éclairage

Au plafond

1er étage

Chambre 2



 superficie : 24.60 m²

Longueur : 6.67 m

Largeur : 4.12 m

Fenêtre

Type oscillo-battants

Éclairage

Au plafond

Sol

Carrelage

Placard

Portes battantes

Hauteur sous-plafond

2.35 m

Prise(s) électrique(s)

3

1er étage

Salle de douche



 superficie : 9.81 m²

Longueur : 4.53 m

Largeur : 2.16 m

Douche

Carrelage + porte

WC

Suspendu

Lavabo

Double

Fenêtre

Type oscillo-battants

Sol

Carrelage

Hauteur sous-plafond

2.35 m

Éclairage

Mural

Prise(s) électrique(s)

2

1er étage

Escalier



 superficie : 15.94 m²

Longueur : 6.81 m

Largeur : 3.26 m

2ème étage

Chambre 3



 superficie : 23.65 m²

Longueur : 6.24 m

Largeur : 3.78 m

Fenêtre

Type oscillo-battants

Type

Sol

Carrelage

Hauteur sous-plafond

2.7 m

Type de plafond

Plafond mansardé

Éclairage

Au plafond

Chauffage

Radiateur électrique

Prise(s) électrique(s)

4

Prise télédistribution

Oui

2ème étage

Chambre 4



 superficie : 17.63 m²

Longueur : 4.64 m

Largeur : 3.80 m

Fenêtre

Type fenêtre de toit

Sol

Carrelage

Hauteur sous-plafond

2.7 m

Type de plafond

Plafond mansardé

Éclairage

Au plafond

Chauffage

Radiateur électrique

Prise(s) électrique(s)

4

2ème étage

Salle de bains



 superficie : 8.16 m²

Longueur : 3.37 m

Largeur : 2.41 m

Hauteur sous-plafond 2.7 m
Prise(s) électrique(s) 3
Douche dans le bain Oui
Baignoire Sabot
WC Classique
Lavabo Simple

Fenêtre Type fenêtre de toit
Éclairage Mural
Chauffage Radiateur électrique
Sol Carrelage
Type de plafond Plafond mansardé

2ème étage

Bureau



 superficie : 7.66 m²

Longueur : 4.06 m

Largeur : 2.51 m

Fenêtre

Type fenêtre de toit

Sol

Carrelage

Type de plafond

Plafond mansardé

Hauteur sous-plafond

2.7 m

Éclairage

Au plafond

2ème étage

Escalier



 superficie : 10.38 m²

Longueur : 5.76 m

Largeur : 2.47 m

3ème étage

Grenier



 superficie : 36.39 m²

Longueur : 6.41 m

Largeur : 5.67 m

Type de grenier

Aménageable

Type de plafond

Plafond mansardé

Sol

Plancher

Éclairage

Au plafond

Hauteur sous-plafond

2.15 m

Autres

REZ-DE-CHAUSSÉE - ESCALIER



superficie : 1.01 m²

Longueur : 1.09 m

Largeur : 0.93 m

REZ-DE-CHAUSSÉE - DÉBARRAS



superficie : 2.77 m²

Longueur : 3.00 m

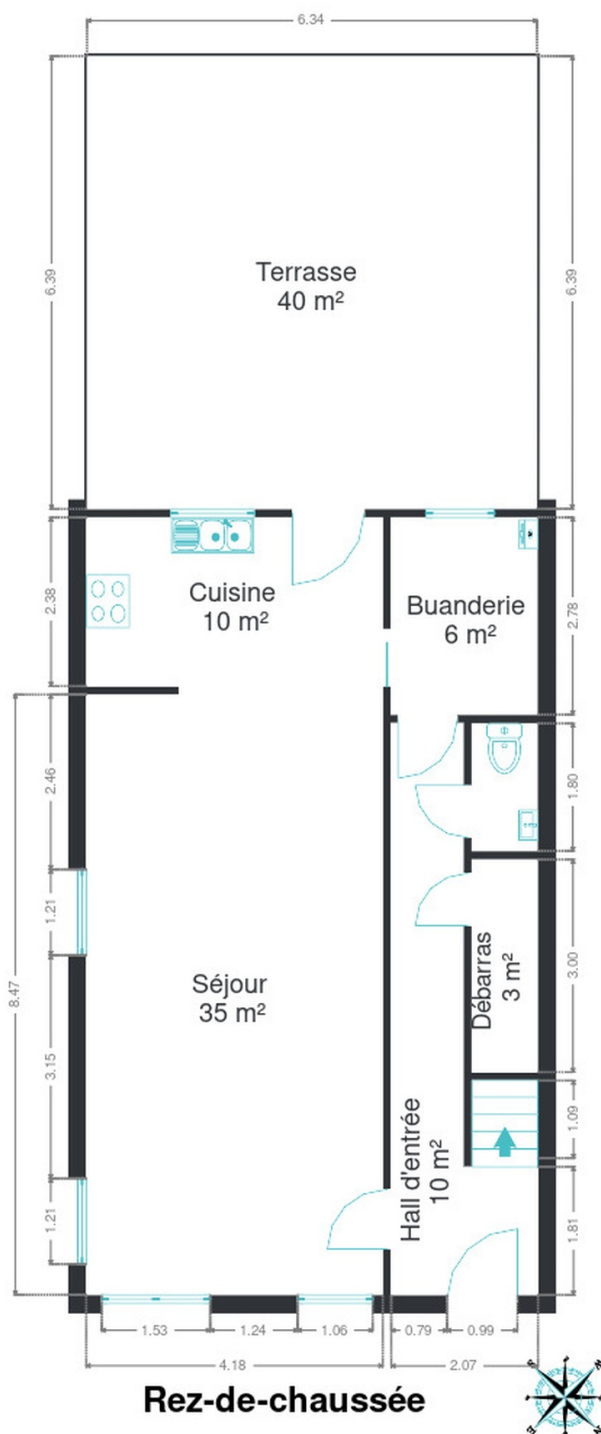
Largeur : 0.92 m

Sol	Carrelage	Éclairage	Au plafond
Hauteur sous-plafond	2.5 m	Prise(s) électrique(s)	1
Type de plafond	Plafond mansardé		

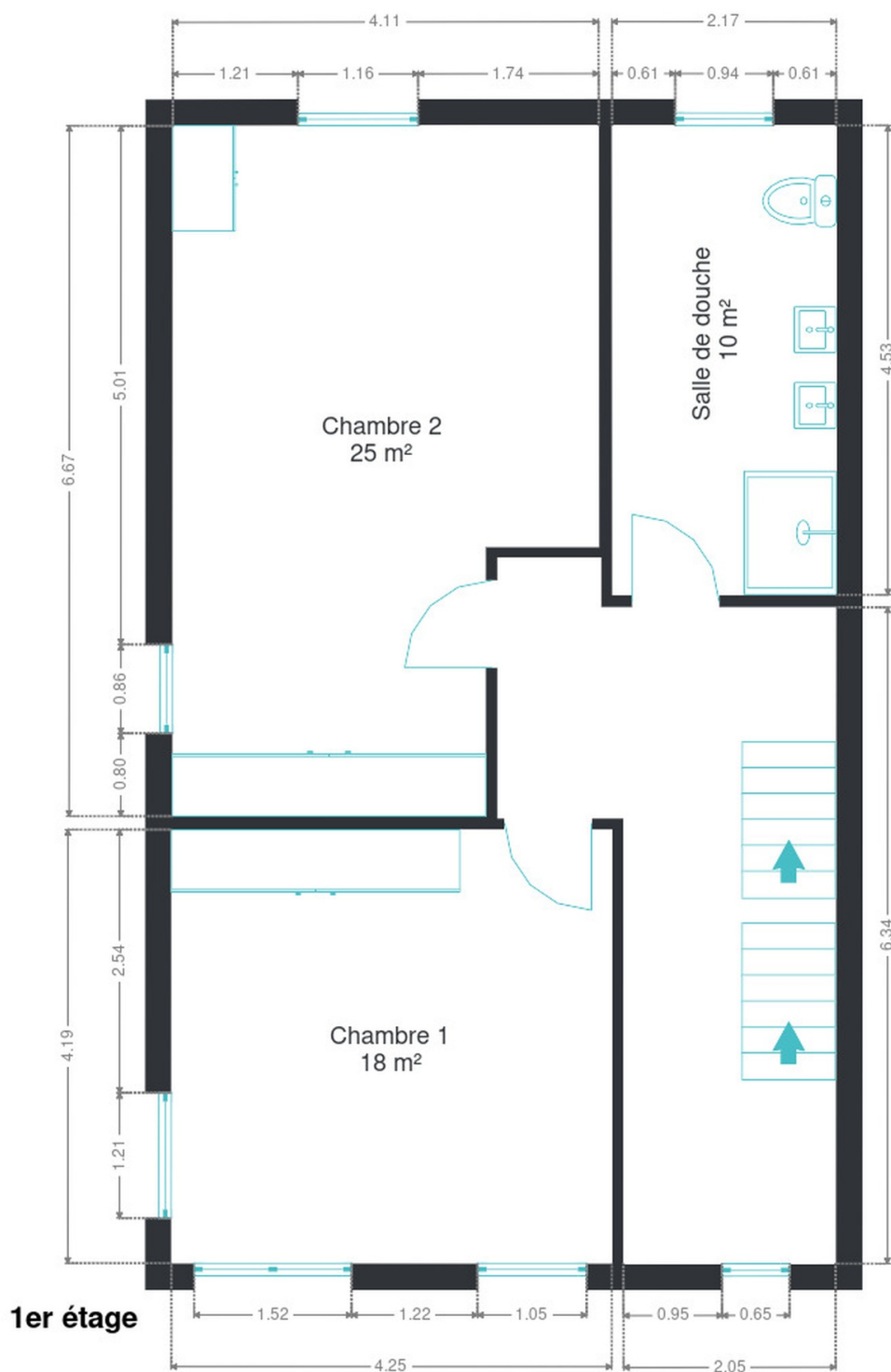
RÉCAPITULATIF DES MÉTRÉS

Rez-de-chaussée	Longueur	Largeur	Superficie
Hall d'entrée	8.07 m	2.06 m	10.11 m ²
Séjour	8.46 m	4.18 m	35.39 m ²
Cuisine	4.17 m	2.37 m	9.94 m ²
Wc	1.79 m	0.92 m	1.66 m ²
Buanderie	2.78 m	2.06 m	5.73 m ²
Escalier	1.09 m	0.93 m	1.01 m ²
Débarras	3.00 m	0.92 m	2.77 m ²
1er étage	Longueur	Largeur	Superficie
Chambre 1	4.25 m	4.18 m	17.80 m ²
Chambre 2	6.67 m	4.12 m	24.60 m ²
Salle de douche	4.53 m	2.16 m	9.81 m ²
Escalier	6.81 m	3.26 m	15.94 m ²
2ème étage	Longueur	Largeur	Superficie
Chambre 3	6.24 m	3.78 m	23.65 m ²
Chambre 4	4.64 m	3.80 m	17.63 m ²
Salle de bains	3.37 m	2.41 m	8.16 m ²
Bureau	4.06 m	2.51 m	7.66 m ²
Escalier	5.76 m	2.47 m	10.38 m ²
3ème étage	Longueur	Largeur	Superficie
Grenier	6.41 m	5.67 m	36.39 m ²
Total			238.63 m²

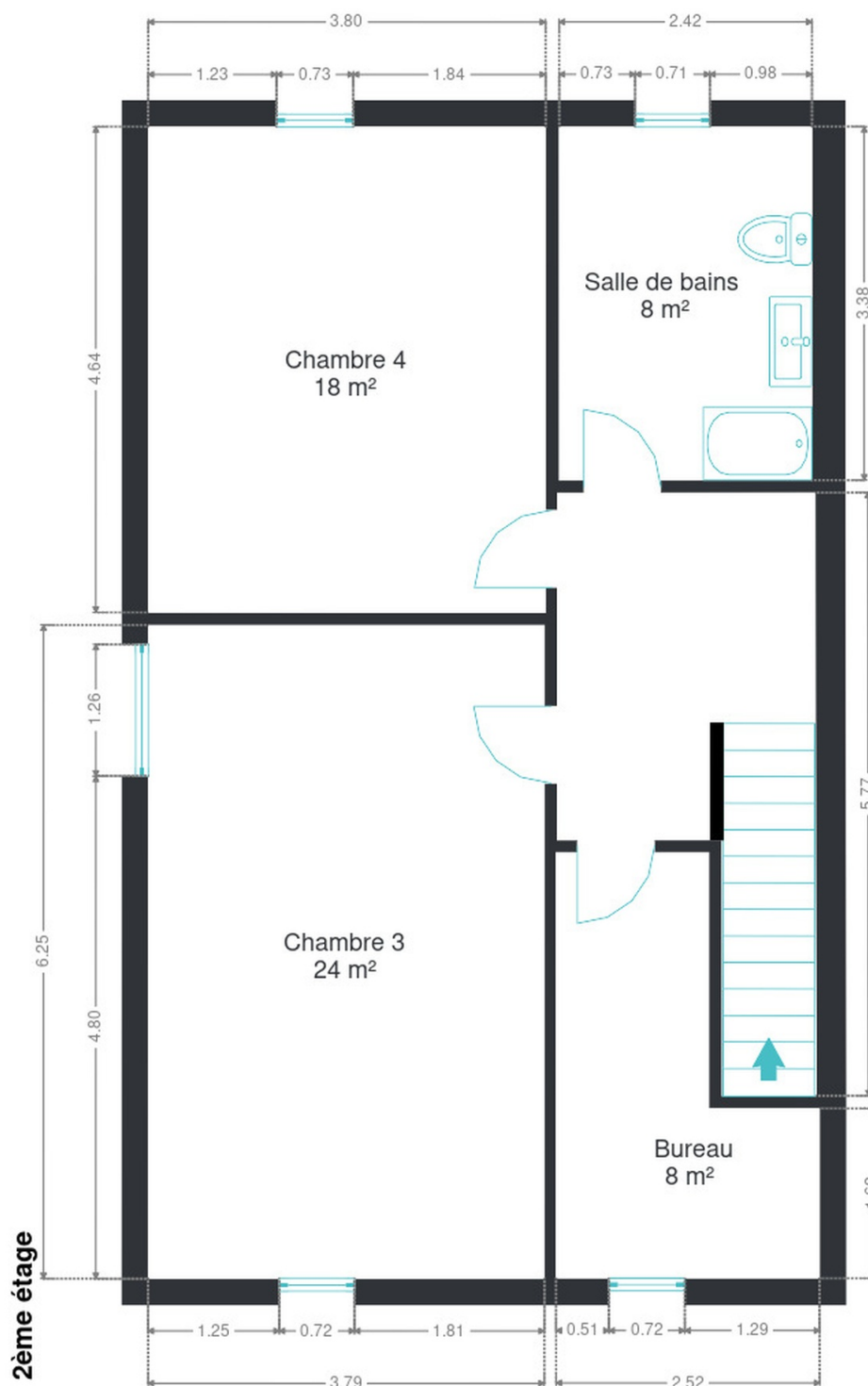
Plan - Rez-de-chaussée



Plan - 1er étage



Plan - 2ème étage



Plan - 3ème étage



Extérieur

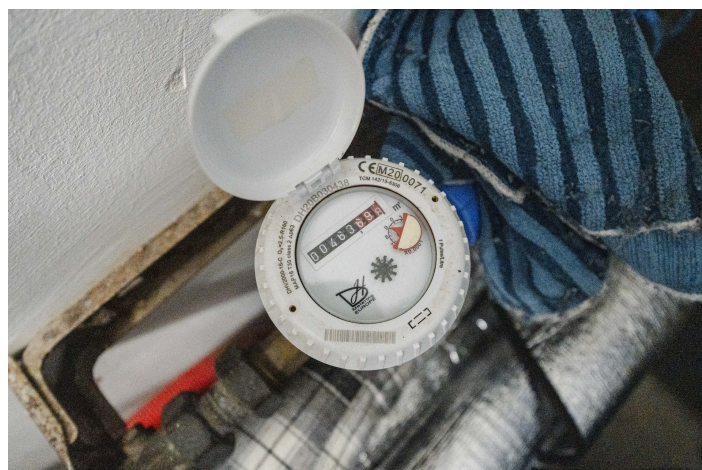


Extérieur



Technique

Année de construction	2011
Zingueries	Pvc
État	Bon
Couverture	Tuiles
Matériaux façade	Brique
Etat	Très bon
Châssis	
Double vitrage	
Pvc	
Adoucisseur d'eau	Oui
Compteur gaz	Oui
Ventilation	Naturelle
Compteur électrique	Bi-horaire
Chauffage	
Central	
Gaz de ville	
Radiateur(s)	
À ventouse	
Vaillant	
Nombre 1	
Compt. d'eau	Nombre 1
Ascenseur	Oui
TV	Prise tv
Téléphone	Oui
Internet	Câble



Description détaillée de l'environnement

MOBILITÉ

Arrêt de bus	450 m
Accès ferroviaire	1700 m
Accès autoroutier	1500 m
GOUTROUX Morgnies (M)	1188 m
Marchienne-au-Pont	1664 m
MARCHIENNE-AU-PONT Route de Mons	1711 m

ÉCOLES

A. Ecoles primaires et maternelles	744 m
Ecole Communale Fondamentale Mixte Richard Pouillon	877 m
École libre Saint-Louis	925 m
École fondamentale des Coquelicots	957 m
A. Ecoles primaires et maternelles, Maternelle	1174 m



POINTS D'INTÉRÊTS

Agence d'assurance	799 m
Bougard Monceau-sur-Sambre (Hecq-Assur)	
Magasin	801 m
Goraya	
Maison funéraire	887 m
Centre Funéraire Charles - Renard	
Magasin	1058 m
Boucherie Monceau-Sur-Sambre - Renmans	
Station d'essence	1351 m
Esso	
Réparation de voiture	1412 m
GENERALE PIECES AUTO M	
Animalerie	1429 m
Les Reliefs Aquatiques	
Magasin d'alcool	2220 m
Maison Demiautte	

Plan situation



- 🏠 Kimmo, Plus Que Des Mots !
- 📍 Route de Philippeville 167, 6010 Couillet
- ✉ info@kimmo.immo
- ☎ +32 71 77 28 38
- 📋 N° IPI : 512.459

📞 +32 491 05 06 13