



Kimmo, plus que des mots !



175 000 €

Réf. 6240 FARCIENNES, Rue le Campinaire 23
Rue le Campinaire 23 - 6240 Farciennes



185 m²



2



1

Kimmo.immo srl

Route de Philippeville 167 6010 Couillet
+32 491 05 06 13 - info@kimmo.immo
TVA : BE 0762 500 568 - IPI : 512.459

Coordonnées du bien

Rue Rue le Campinaire

N° 23

CP 6240

Ville Farciennes

Pays Belgique

Latitude 50.426056

Longitude 4.543229



PEB

Emission co2 : 84

PEB No. : 20211029017223

E totale : 46 939

Espec : 334



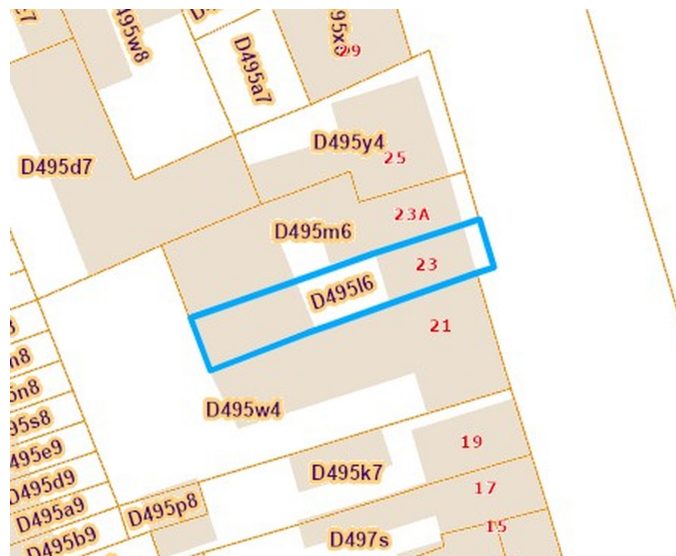
PARCELLE - DIMENSIONS ET AMÉNAGEMENTS

➤ Orientation façade avant	Est
➤ Déclivité	Plat
➤ Largeur de la façade	5.00 m
➤ Surface bâtie au sol	97.00 m²
➤ Profondeur de la parcelle	28 m
➤ Surface de la parcelle	130.00 m²
➤ Largeur de la parcelle	5.00 m

Informations provenant du site du cadastre

Informations financières

Conditions / frais d'agence	3,63 % TVAC sur le prix de vente (min. 6.655,- TVAC) €
Revenu cadastral	565 €
Frais d'acte avec réduction	9.345,85 + 4.443,51 €
Frais d'acte sans réduction	26.264,36 + 4.680,25 €



Description globale du bien

Etat général	Bon
Surface chauffée	141 m²
Surface habitable	89 m²
Surface totale	185 m²
Nombre de façades	2
Nombre d'étages	4
Nombre de pièces	14
Nombre de chambre(s)	2
Nombre de salle de bains	1
	Bel-étage



Descriptif extérieur

Cour (terrain arrière)	30 m²
Sol carrelage	
Orientation ouest	

Aménagement intérieur

Rez-de-chaussée	94 m²
Hall d'entrée, garage 1, garage 2, wc, buanderie	
1er étage	42 m²
Salon, salle à manger, cuisine, véranda	
2ème étage	29 m²
Chambre 1, chambre 2, salle de bains, escalier 2	
3ème étage	24 m²
Grenier	

Rez-de-chaussée

Hall d'entrée



 superficie : 11.18 m²

Longueur : 5.94 m

Largeur : 1.88 m

Sol

Carrelage

Escalier

Hauteur sous-plafond

2.16 m

Bois

Éclairage

Au plafond

Droit

Rez-de-chaussée

Garage 1



 superficie : 26.46 m²

Longueur : 9.77 m

Largeur : 2.71 m

Nombre de voitures 2
Sol Béton
Hauteur sous-plafond 2.12 m

Éclairage Au plafond
Prise(s) électrique(s) 2

Rez-de-chaussée

Garage 2



 superficie : 49.97 m²

Longueur : 9.21 m

Largeur : 5.58 m

Nombre de voitures	2	Type de plafond	Plafond mansardé
Sol	Carrelage	Éclairage	Mural
Hauteur sous-plafond	5.65 m	Prise(s) électrique(s)	1

Rez-de-chaussée

Wc



 superficie : 2.39 m²

Longueur : 1.92 m

Largeur : 1.24 m

WC

Classique

Sol

Carrelage

Fenêtre

Hauteur sous-plafond

2.06 m

Châssis battants matière bois

Éclairage

Points lumineux mural

Simple

Rez-de-chaussée

Buanderie



 superficie : 3.74 m²

Longueur : 2.03 m

Largeur : 1.83 m

Évier	Oui	Prise(s) électrique(s)	1
Sol	Carrelage	Arrivée d'eau	Oui
Hauteur sous-plafond	2.06 m	Evacuation d'eau	1
Éclairage	Mural		

1er étage

Salon



 superficie : 23.68 m²

Longueur : 4.96 m

Largeur : 4.78 m

Fenêtre	Type battants
Sol	Vinyle
Hauteur sous-plafond	2.55 m
Éclairage	Au plafond
Prise(s) électrique(s)	3
Prise télédistribution	1

Prise téléphone	1
Prise réseau	1
Escalier	
Bois	
Droit	

1er étage

Salle à manger



 superficie : 7.27 m²

Longueur : 2.75 m

Largeur : 2.64 m

Hauteur sous-plafond 2.55 m

Fenêtre

Type battants

Simple

Sol

Éclairage

Vinyle

Au plafond

1er étage

Cuisine



 superficie : 5.68 m²

Longueur : 2.73 m

Largeur : 2.07 m

Hauteur sous-plafond 2.55 m
Équipée Oui
Évier Simple
Plaque de cuisson Gaz
Hotte Hotte télescopique
Four Multifonction

Fenêtre Type battants
Simple
Sol Vinyle
Éclairage Au plafond

1er étage

Véranda



 superficie : 5.74 m²

Longueur : 4.70 m

Largeur : 1.21 m

Fenêtre

Type oscillo-battants

Éclairage

Mural

Sol

Vinyle

Prise(s) électrique(s)

1

Hauteur sous-plafond

2.35 m

2ème étage

Chambre 1



 superficie : 15.15 m²

Longueur : 3.81 m

Largeur : 4.60 m

Fenêtre

Type battants

Chauffage

Radiateur(s)

Sol

Flottant

Placard

Portes battantes

Hauteur sous-plafond

2.4 m

Prise(s) électrique(s)

1

Éclairage

Au plafond

2ème étage

Chambre 2



 superficie : 9.40 m²

Longueur : 3.78 m

Largeur : 2.64 m

Fenêtre

Châssis bois double vitrage
battants

Chauffage

Radiateur(s)

Sol

Parquet flottant

Placard

Portes battantes

Hauteur sous-plafond

2.4 m

Prise(s) électrique(s)

1

Éclairage

Points lumineux au plafond

2ème étage

Salle de bains



 superficie : 5.73 m²

Longueur : 2.75 m

Largeur : 2.08 m

Hauteur sous-plafond 2.4 m
Prise(s) électrique(s) 3
Bain Oui
Baignoire Standard
WC Classique

Lavabo Simple
Fenêtre Châssis bois double vitrage
volets roulant manuel matière
bois oscillo-battants
Éclairage Points lumineux au plafond
mural
Chauffage Radiateur(s)
Sol Parquet flottant

3ème étage

Grenier



 superficie : 24.42 m²

Longueur : 5.07 m

Largeur : 4.81 m

Aménageable

Oui

Sol

Plancher

Hauteur sous-plafond

2.5 m

Type de plafond

Plafond mansardé

Éclairage

Au plafond

Escalier

Bois

Droit

Autres

2ÈME ÉTAGE - ESCALIER 2

 superficie : 4.58 m²

Longueur : 3.49 m

Largeur : 2.44 m

Escalier

Bois

Droit

Éclairage

Sol

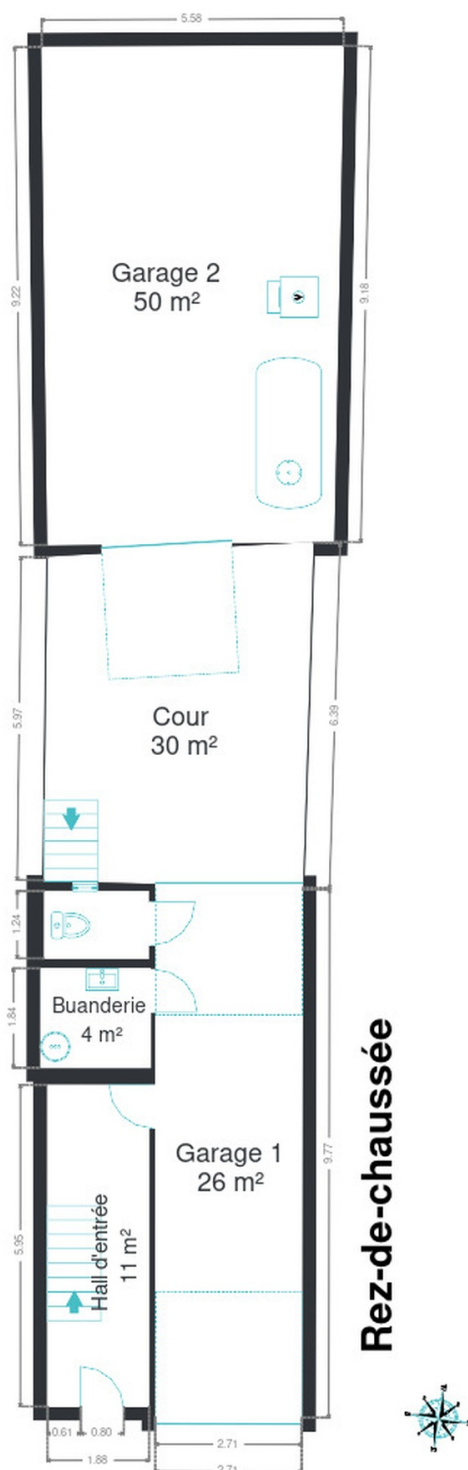
Au plafond

Flottant

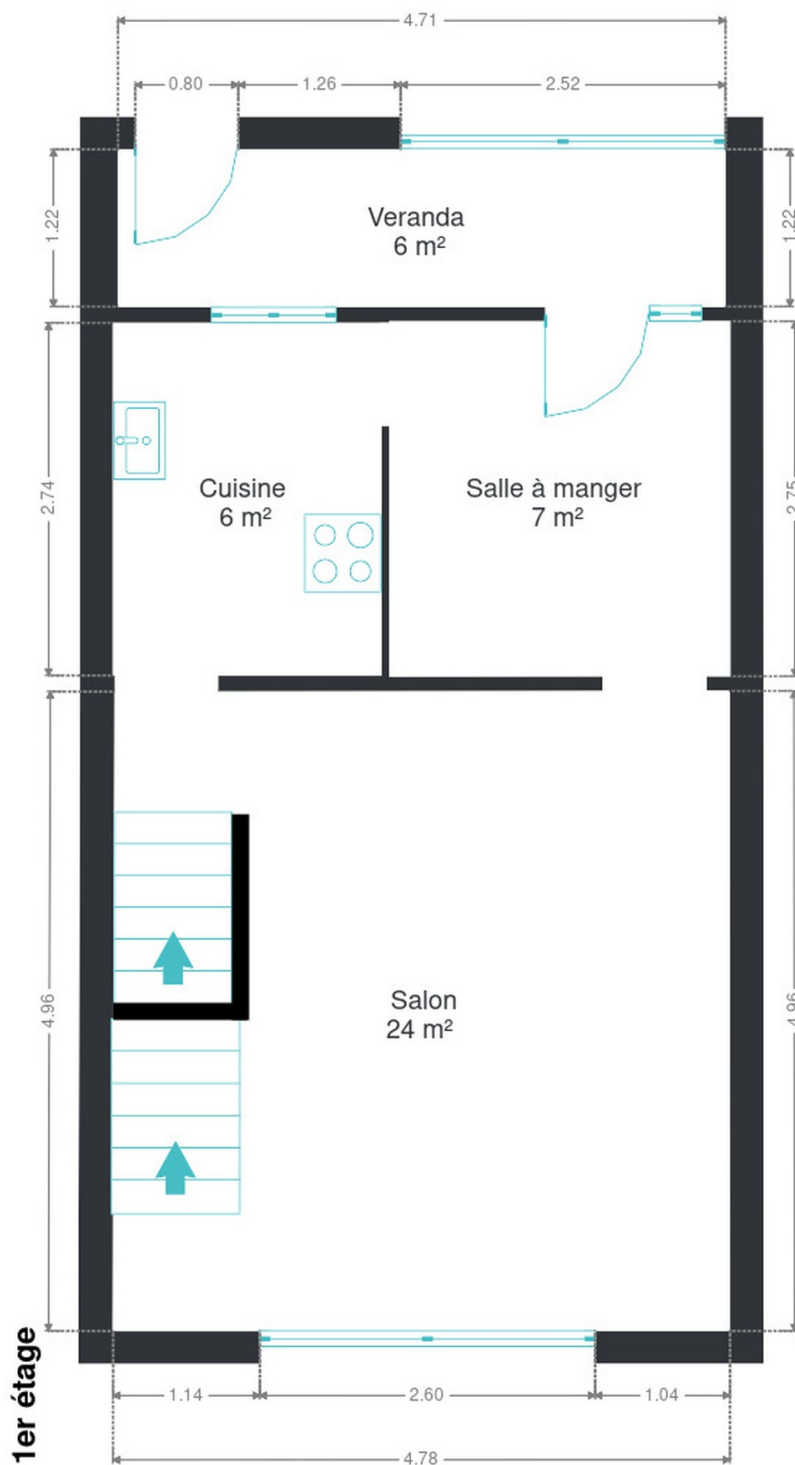
RÉCAPITULATIF DES MÉTRÉS

Rez-de-chaussée	Longueur	Largeur	Superficie
Hall d'entrée	5.94 m	1.88 m	11.18 m ²
Garage 1	9.77 m	2.71 m	26.46 m ²
Garage 2	9.21 m	5.58 m	49.97 m ²
Wc	1.92 m	1.24 m	2.39 m ²
Buanderie	2.03 m	1.83 m	3.74 m ²
1er étage	Longueur	Largeur	Superficie
Salon	4.96 m	4.78 m	23.68 m ²
Salle à manger	2.75 m	2.64 m	7.27 m ²
Cuisine	2.73 m	2.07 m	5.68 m ²
Véranda	4.70 m	1.21 m	5.74 m ²
2ème étage	Longueur	Largeur	Superficie
Chambre 1	3.81 m	4.60 m	15.15 m ²
Chambre 2	3.78 m	2.64 m	9.40 m ²
Salle de bains	2.75 m	2.08 m	5.73 m ²
Escalier 2	3.49 m	2.44 m	4.58 m ²
3ème étage	Longueur	Largeur	Superficie
Grenier	5.07 m	4.81 m	24.42 m ²
Total			195.39 m²

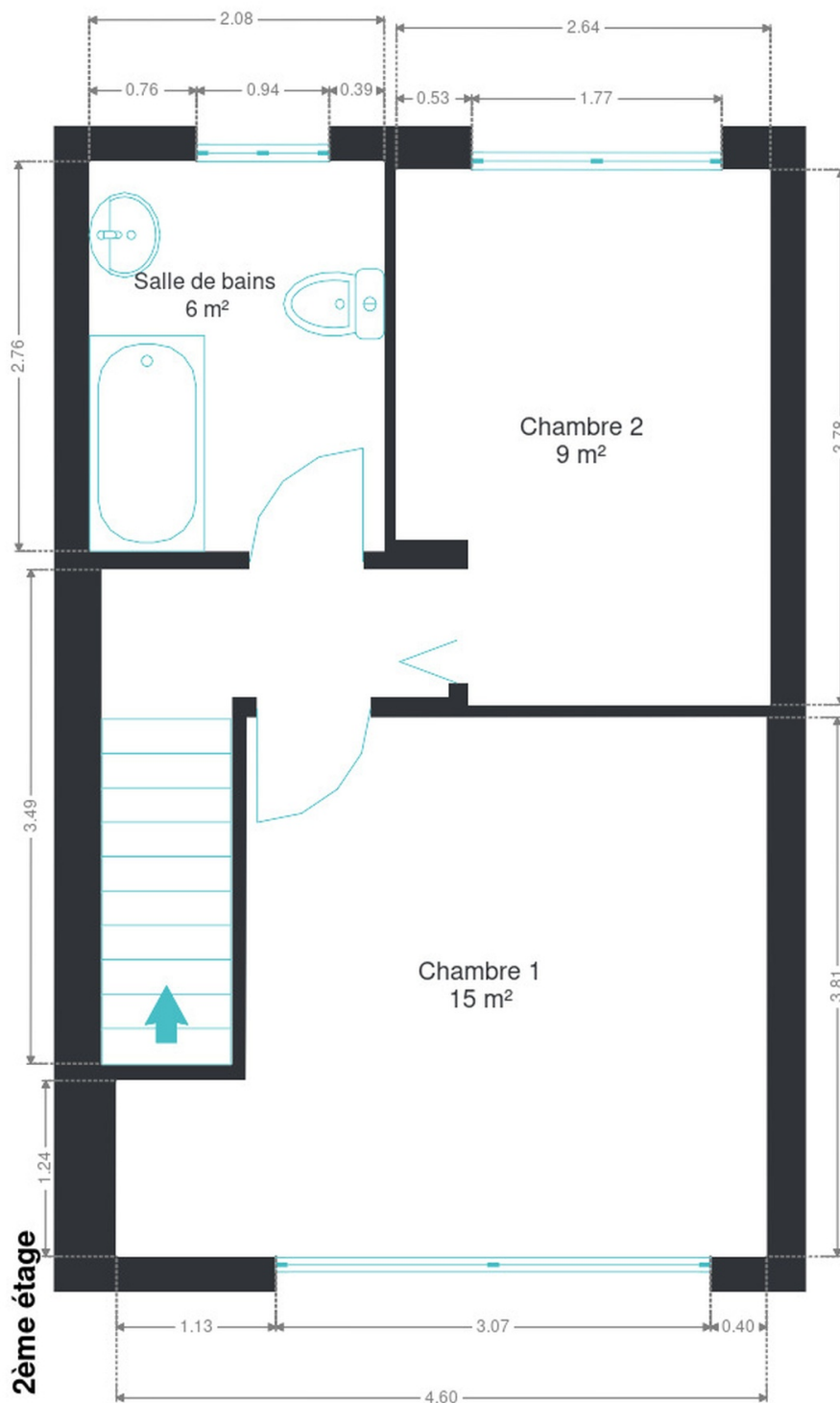
Plan - Rez-de-chaussée



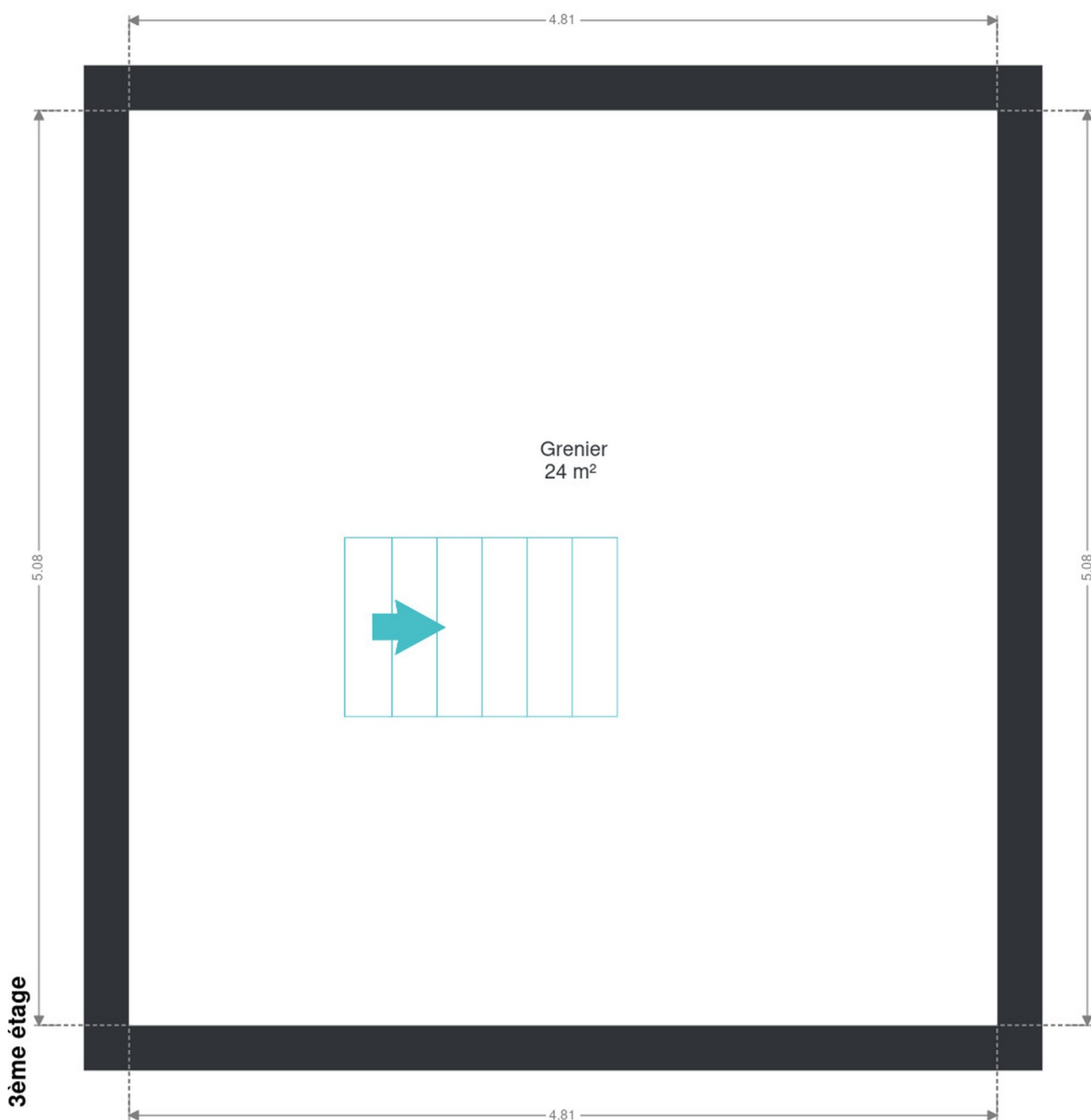
Plan - 1er étage



Plan - 2ème étage



Plan - 3ème étage

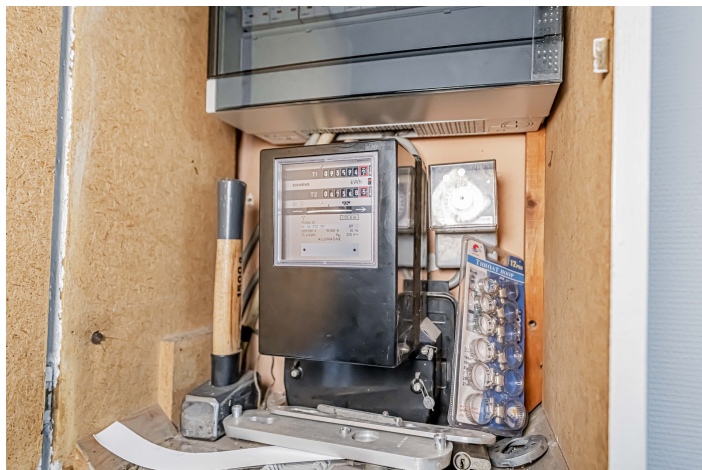


Extérieur



Technique

Année de construction	1957
Couverture	Ardoises
Matériaux façade	Brique
Châssis	
Matière bois	
Double vitrage	
Compteur électrique	Bi-horaire
Chauffage	
Central	
Mazout	
Radiateur(s)	
Saint-roch	
Citerne mazout	Apparente



Description détaillée de l'environnement

MOBILITÉ

Arrêt de bus	5 m
Le Campinaire	229 m
Accès ferroviaire	200 m
Accès autoroutier	4900 m
Farciennes	771 m
Châtelet	2431 m

ÉCOLES

Etablissement d' Enseignement Spécial Primaire	686 m
Institut Saint Joseph asbl	1086 m
Groupe Scolaire Destrée	1848 m
Ecole Mont-Chevreuil	2134 m



POINTS D'INTÉRÊTS

Santé	464 m
Optique Pol Pirmez	
Bureau de poste	681 m
La Poste - Farciennes Centre	
Pharmacie	782 m
Pharmacie Barbarin Laurence	
Magasin	797 m
Vivasport	
Santé	937 m
Le Chaf	
Magasin	1053 m
Design Center SPRL	
Lieu de culte	1846 m
Infersambre	
Dentiste	1956 m
Gossart Thomas	

Plan situation



- 🏠 Kimmo, Plus Que Des Mots !
- 📍 Route de Philippeville 167, 6010 Couillet
- ✉ info@kimmo.immo
- ☎ +32 71 77 28 38
- 📄 N° IPI : 512.459

☎ +32 491 05 06 13