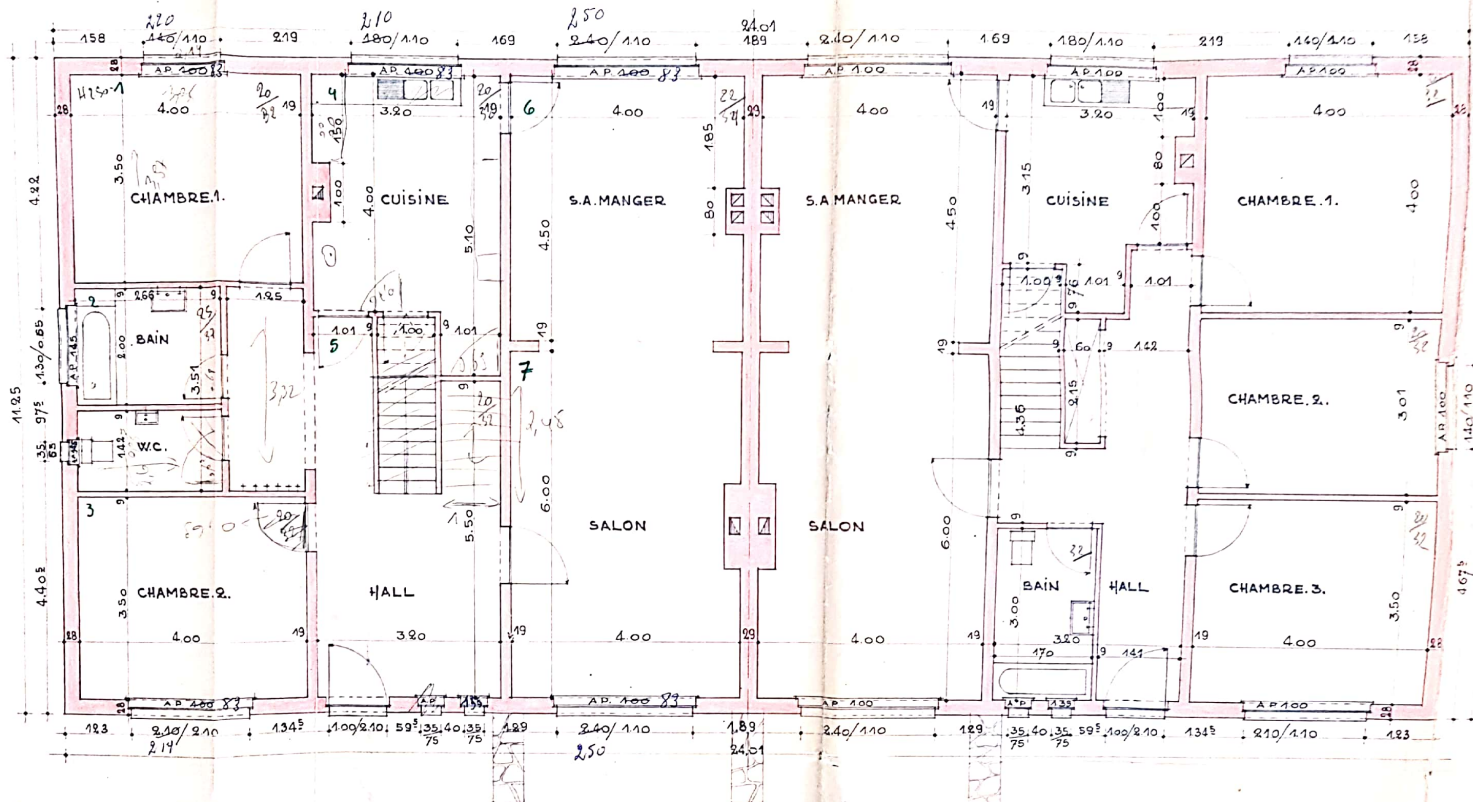
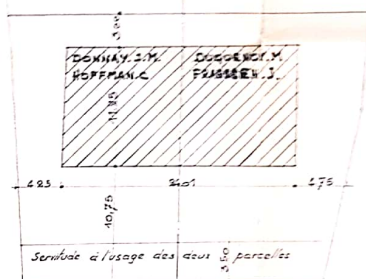


LE SOUS-SOL



H2.67 LE REZ-DE-CHAUSSEE

ET 2.46



IMPLANTATION Ech: $\frac{1}{250}$

Construction d'une maison a DAVE
(Jumelée)

LES PLANS. éch: 2%

L'ARCHITECTE

1977, 1978
270 - 1070
Boulevard de la République

LES PROPRIETAIRES

DAMIEN J.M. HOFFMAN C
DAMIEN J.M. FASSEY J.
11.10
10.75

8272