



La Métropole

BEAUMONT

ENVOYÉ PAR

LA METROPOLE IMMOBILIER

info@lametropole.be

071/123950

CRÉÉ LE

2025-12-18

DÉTAILS

Surface totale : 192.00 m²

Surface habitable : 174.49 m²

Étages : 3

Pièces : 18

La Métropole SA

Rue d'Anderlues, 46/1

6540 Lobbès

Belgique

info@lametropole.be

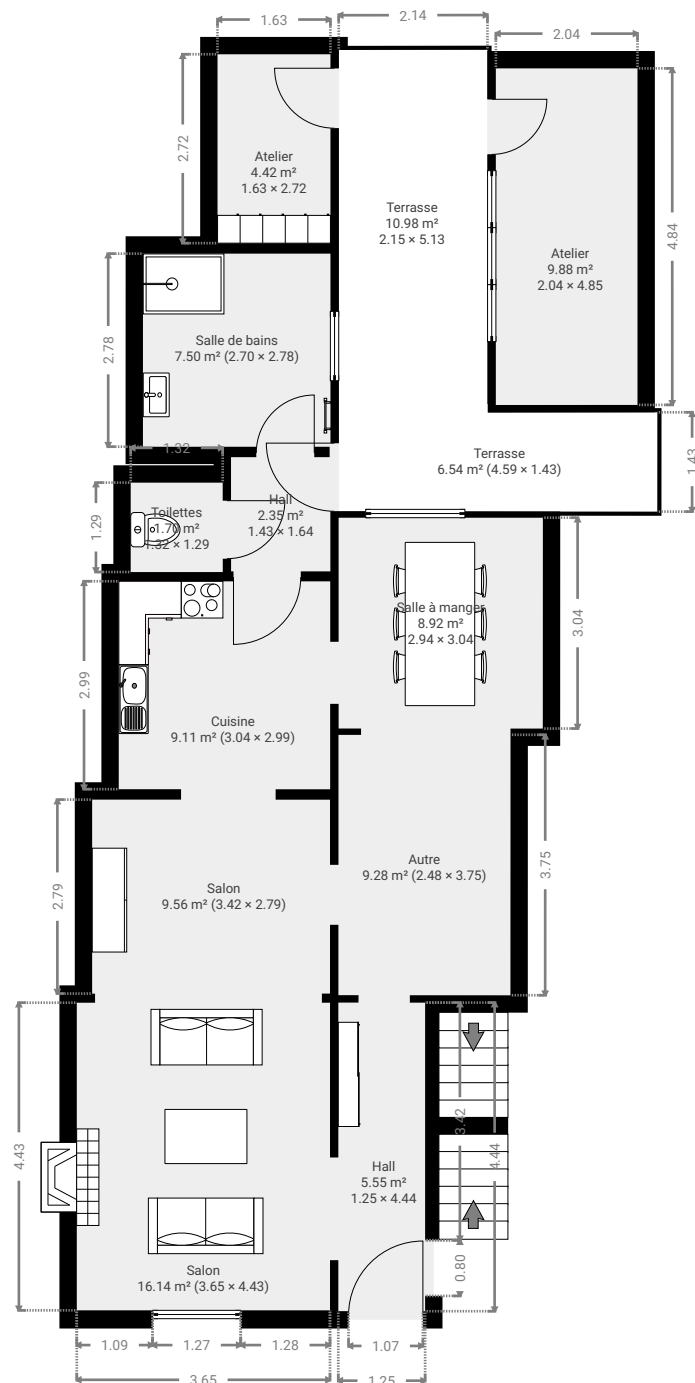
https://lametropole.be/

071/123.950

CE PLAN EST FOURNI EN L'ETAT SANS
GARANTIE D'AUCUNE SORTE. LA METROPOLE
IMMOBILIER N'ACCORDE AUCUNE GARANTIE, Y
COMPRIS, SANS S'Y LIMITER, DES GARANTIES
QUANT À LA QUALITE ET À LA PRÉCISION DES
DIMENSIONS.

▼ Rez-de-chaussée

SURFACE TOTALE : 101.87 m² • SURFACE HABITABLE : 84.36 m² • PIÈCES : 11



0 1 2 3m
1:109



BEAUMONT

ENVOYÉ PAR
LA METROPOLE IMMOBILIER
info@lametropole.be
☎ 071/123950

CRÉÉ LE
2025-12-18

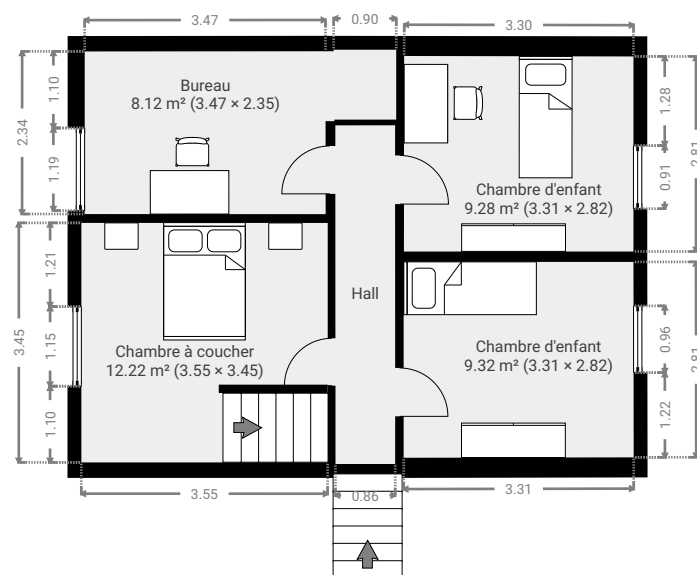
DÉTAILS
Surface totale : 192.00 m²
Surface habitable : 174.49 m²
Étages : 3
Pièces : 18

La Métropole SA
Rue d'Anderlues, 46/1
6540 Lobbès
Belgique
info@lametropole.be
https://lametropole.be/
☎ 071/123.950

CE PLAN EST FOURNI EN L'ETAT SANS
GARANTIE D'AUCUNE SORTE. LA METROPOLE
IMMOBILIER N'ACCORDE AUCUNE GARANTIE, Y
COMPRIS, SANS S'Y LIMITER, DES GARANTIES
QUANT À LA QUALITE ET À LA PRÉCISION DES
DIMENSIONS.

▼ 1er étage

SURFACE TOTALE : 44.03 m² • SURFACE HABITABLE : 44.03 m² • PIÈCES : 6



0 1 2 3m
1:109



BEAUMONT

ENVOYÉ PAR
LA METROPOLE IMMOBILIER
info@lametropole.be
☎ 071/123950

CRÉÉ LE
2025-12-18

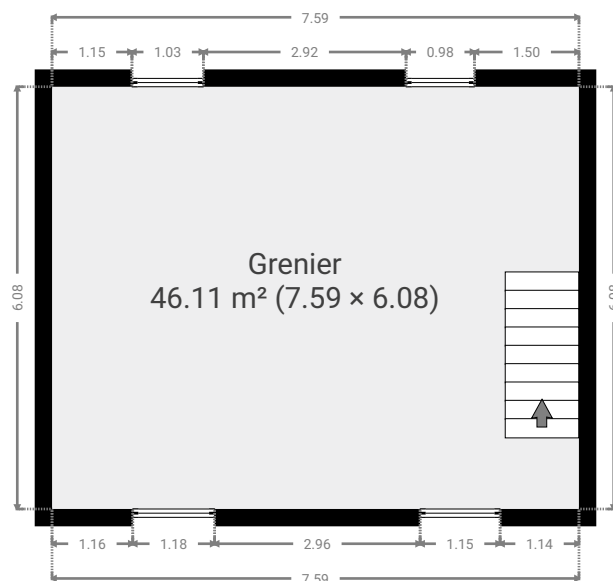
DÉTAILS
Surface totale : 192.00 m²
Surface habitable : 174.49 m²
Étages : 3
Pièces : 18

La Métropole SA
Rue d'Anderlues, 46/1
6540 Lobbès
Belgique
info@lametropole.be
https://lametropole.be/
☎ 071/123.950

CE PLAN EST FOURNI EN L'ETAT SANS
GARANTIE D'AUCUNE SORTE. LA METROPOLE
IMMOBILIER N'ACCORDE AUCUNE GARANTIE, Y
COMPRIS, SANS S'Y LIMITER, DES GARANTIES
QUANT À LA QUALITE ET À LA PRÉCISION DES
DIMENSIONS.

▼ 2e étage

SURFACE TOTALE : 46.10 m² • SURFACE HABITABLE : 46.10 m² • PIÈCES : 1



0 1 2 3m
1:109