



Kimmo, plus que des mots !



159 000 €

# Réf. 6000 Charleroi, Boulevard Tirou 24  
Boulevard Tirou 24 - 061 6000 Charleroi



106 m<sup>2</sup>



3



1

**Kimmo.immo srl**

Route de Philippeville 167 6010 Couillet  
+32 491 05 06 13 - info@kimmo.immo  
TVA: BE 0762 500 568 - IPI: 512.459

## Coordonnées du bien

Rue Boulevard Tirou

N° 24

Boite 061

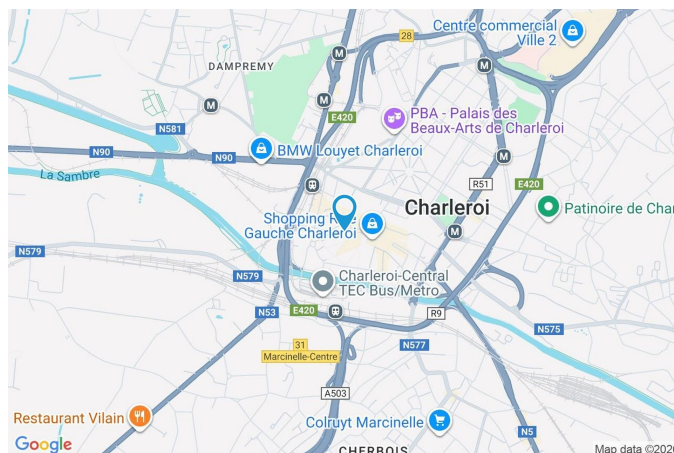
CP 6000

Ville Charleroi

Pays Belgique

Latitude 50.408459

Longitude 4.439249



## PEB

Emission co2 : 41

PEB No. : 20260124018833

E totale : 21 279

Espec : 222





## Description globale du bien

Etat général	Bon
Surface chauffée	96 m <sup>2</sup>
Surface habitable	103 m <sup>2</sup>
Surface totale	106 m <sup>2</sup>
Nombre de façades	2
Etage	6
Type de bien	Appartement
Nombre de pièces	11
Nombre de chambre(s)	3
Nombre de salle de douches	1



## Aménagement intérieur

6ème étage	103 m <sup>2</sup>
Hall d'entrée, séjour, cuisine, chambre 1, chambre 2, chambre 3, salle de douche, wc, débarras, vestiaire	
Sous-sol	3 m <sup>2</sup>
Cave	

6ème étage

Hall d'entrée



 superficie : 11.20 m<sup>2</sup>

Longueur : 6.53 m

Largeur : 4.60 m

<b>Sol</b>	Carrelage	<b>Vidéophone</b>	Oui
<b>Hauteur sous-plafond</b>	2.5 m	<b>Prise(s) électrique(s)</b>	2
<b>Éclairage</b>	Au plafond	<b>Prise téléphone</b>	1

6ème étage

Séjour



 superficie : 35.88 m<sup>2</sup>

Longueur : 6.34 m

Largeur : 6.00 m

**Fenêtre**

Châssis alu double vitrage  
battants

**Éclairage**

Au plafond

**Sol**

Flottant

**Chauffage**

Avec calorimètre

**Hauteur sous-plafond**

2.5 m

**Prise(s) électrique(s)**

6

6ème étage

Cuisine



 superficie : 7.63 m<sup>2</sup>

Longueur : 4.03 m

Largeur : 2.01 m

**Hauteur sous-plafond** 2.5 m

**Prise(s) électrique(s)** 3

**Accès** Balcon

**Évier**

Simple

Avec égouttoir

Inox

**Plaque de cuisson** Vitrocéramique

**Hotte**

Hotte sous-encastée

Whirlpool

**Frigo**

Lave-vaisselle

**Four**

**Murs**

**Porte**

Battante

En aluminium

**Fenêtre**

**Sol**

**Éclairage**

**Chauffage**

Encastré

Intégré

Multifonction

Carrelés à mi-hauteur

Oui

Carrelage

Au plafond

Avec calorimètre

6ème étage

Chambre 1



 superficie : 15.74 m<sup>2</sup>

Longueur : 5.30 m

Largeur : 2.92 m

**Fenêtre**

Châssis alu double vitrage  
battants

**Éclairage**

Au plafond

**Sol**

Flottant

**Chauffage**

Avec calorimètre

**Hauteur sous-plafond**

2.5 m

**Prise(s) électrique(s)**

2

6ème étage

Chambre 2



 superficie : 16.09 m<sup>2</sup>

Longueur : 5.29 m

Largeur : 3.03 m

**Fenêtre**

Châssis alu double vitrage  
battants

**Éclairage**

Points lumineux au plafond

**Sol**

Parquet flottant

**Chauffage**

Avec calorimètre

**Hauteur sous-plafond**

2.5 m

**Prise(s) électrique(s)**

3

6ème étage

Chambre 3



 superficie : 8.52 m<sup>2</sup>

Longueur : 3.57 m

Largeur : 2.38 m

**Fenêtre**

Châssis alu double vitrage  
battants

**Éclairage**

Points lumineux au plafond

**Sol**

Carrelage

**Chauffage**

Avec calorimètre

**Hauteur sous-plafond**

2.5 m

**Prise(s) électrique(s)**

2

6ème étage

Salle de douche



 superficie : 4.30 m<sup>2</sup>

Longueur : 2.12 m

Largeur : 2.02 m

**Douche**

Italienne

**Hauteur sous-plafond**

2.5 m

**Lavabo**

Simple

**Éclairage**

Points lumineux mural

**Murs**

Carrelés au 3/4

**Chauffage**

Avec calorimètre

**Sol**

Carrelage

**Prise(s) électrique(s)**

3

6ème étage

Wc



 superficie : 0.99 m<sup>2</sup>

Longueur : 1.04 m

Largeur : 0.94 m

**WC**

Classique

**Sol**

Carrelage

**Lavabo**

Simple

**Hauteur sous-plafond**

2.5 m

**Murs**

Carrelés à mi-hauteur

**Éclairage**

Points lumineux mural

## Autres

### 6ÈME ÉTAGE - DÉBARRAS

 superficie : 1.57 m<sup>2</sup>

Longueur : 1.70 m

Largeur : 0.92 m

<b>Sol</b>	Carrelage
<b>Hauteur sous-plafond</b>	2.5 m
<b>Éclairage</b>	Points lumineux au plafond

### 6ÈME ÉTAGE - VESTIAIRE

 superficie : 0.90 m<sup>2</sup>

Longueur : 1.17 m

Largeur : 0.76 m

<b>Sol</b>	Carrelage
<b>Éclairage</b>	Points lumineux au plafond

### SOUS-SOL - CAVE

 superficie : 2.94 m<sup>2</sup>

Longueur : 2.67 m

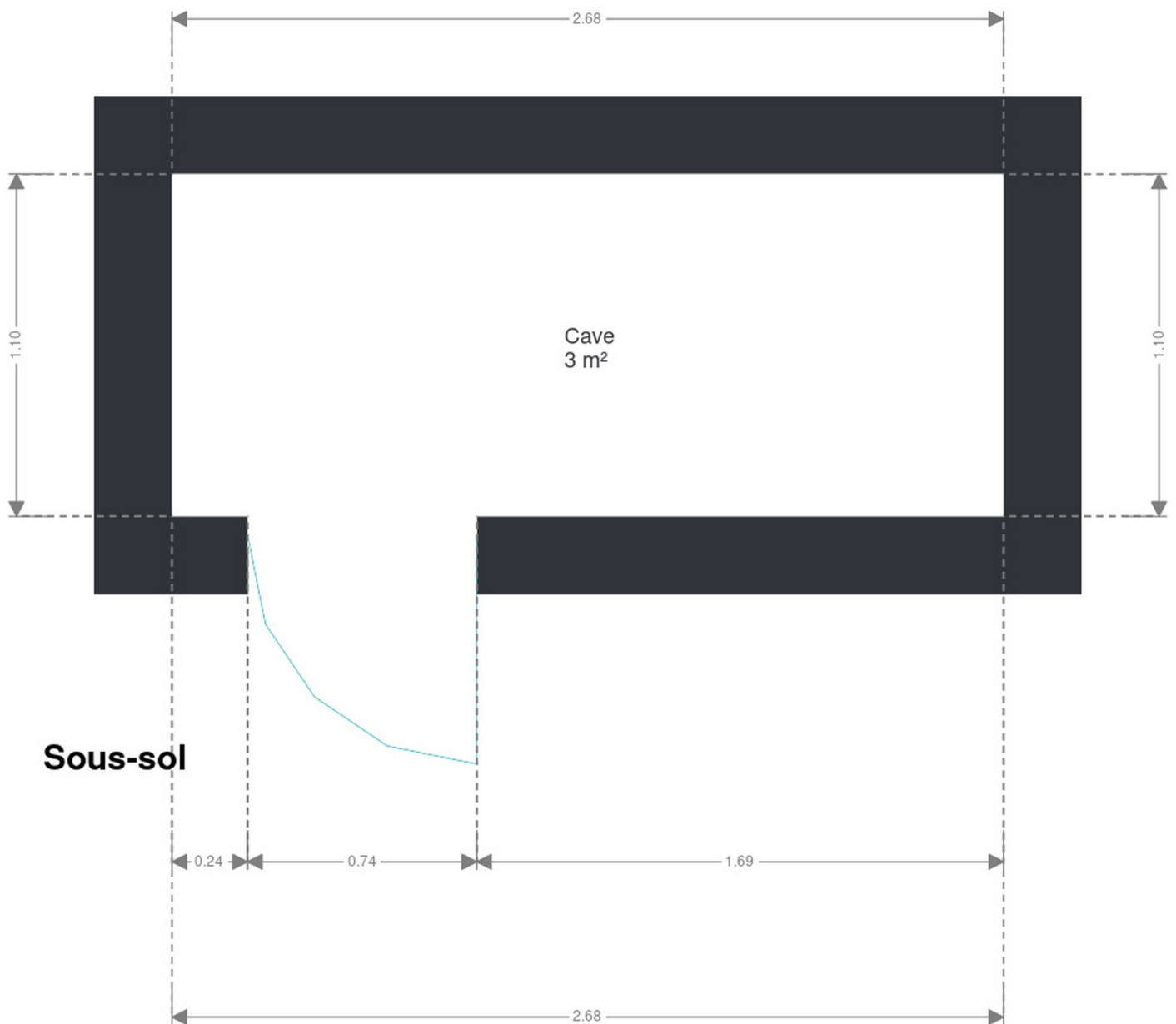
Largeur : 1.10 m

<b>Sol</b>	Béton
<b>Hauteur sous-plafond</b>	2.2 m
<b>Éclairage</b>	Points lumineux mural

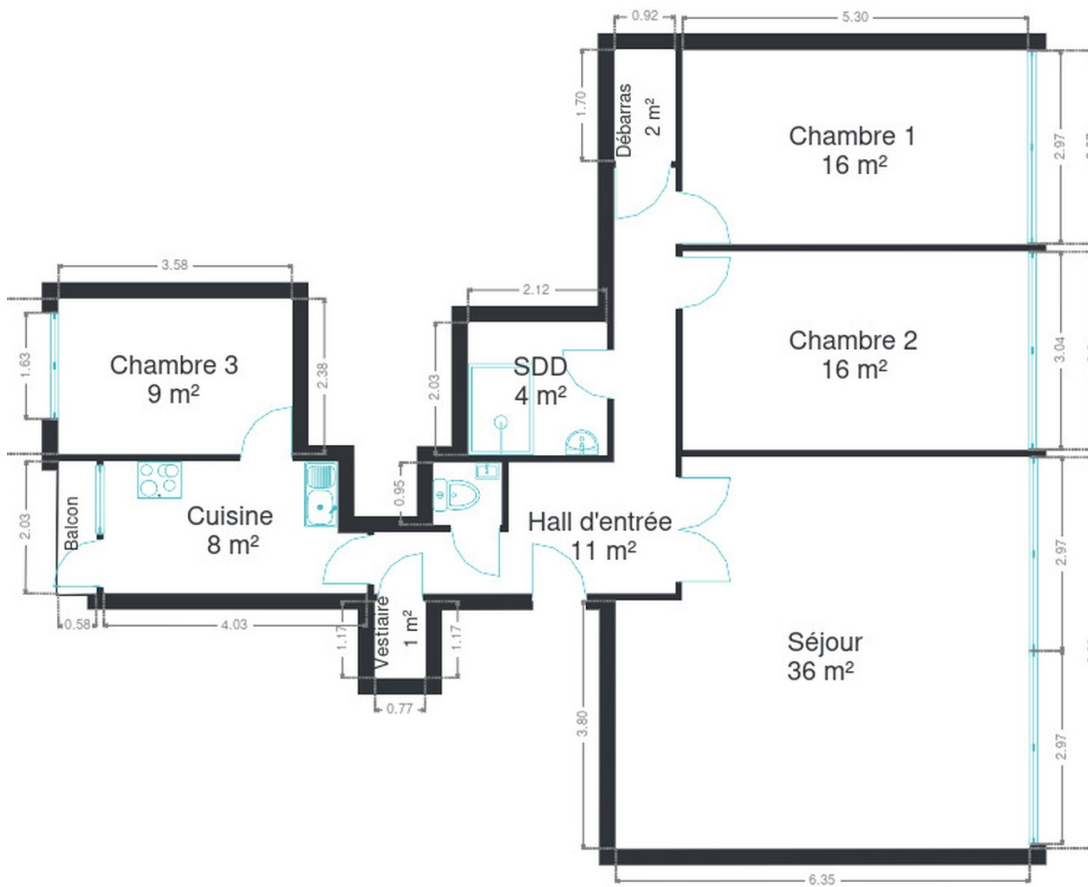
## RÉCAPITULATIF DES MÉTRÉS

6ème étage	Longueur	Largeur	Superficie
Hall d'entrée	6.53 m	4.60 m	11.20 m <sup>2</sup>
Séjour	6.34 m	6.00 m	35.88 m <sup>2</sup>
Cuisine	4.03 m	2.01 m	7.63 m <sup>2</sup>
Chambre 1	5.30 m	2.92 m	15.74 m <sup>2</sup>
Chambre 2	5.29 m	3.03 m	16.09 m <sup>2</sup>
Chambre 3	3.57 m	2.38 m	8.52 m <sup>2</sup>
Salle de douche	2.12 m	2.02 m	4.30 m <sup>2</sup>
Wc	1.04 m	0.94 m	0.99 m <sup>2</sup>
Débarras	1.70 m	0.92 m	1.57 m <sup>2</sup>
Vestiaire	1.17 m	0.76 m	0.90 m <sup>2</sup>
Sous-sol	Longueur	Largeur	Superficie
Cave	2.67 m	1.10 m	2.94 m <sup>2</sup>
<b>Total</b>			<b>105.76 m<sup>2</sup></b>

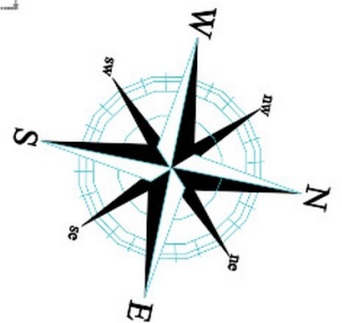
Plan - Sous-sol



Plan - 6ème étage



6ème étage



## Extérieur

---



## Technique

<b>Année de construction</b>	1963
<b>Matériaux façade</b>	Béton
<b>Etat</b>	Bon
<b>Châssis</b>	
Double vitrage	
Matière aluminium	
<b>Vidéophone</b>	Oui
<b>Compteur électrique</b>	Individuel
<b>Chauffage</b>	
Central	
Gaz de ville	
Avec calorimètre	
<b>Compt. d'eau</b>	Individuel
<b>Ascenseur</b>	Oui
<b>Téléphone</b>	Oui
<b>Internet</b>	Câble



## Description détaillée de l'environnement

### MOBILITÉ

Arrêt de bus	50 m
Accès ferroviaire	400 m
Accès autoroutier	600 m
Charleroi-Ouest	332 m
Charleroi Centrale	364 m
CHARLEROI Sambre (M)	405 m

### ÉCOLES

Institut Saint-Joseph	247 m
A. Ecoles primaires et maternelles, Charleroi	382 m
A. Ecoles primaires et maternelles, quartier Bosquetville	633 m
Athénée Royal Vauban	648 m
Athénée royal Ernest Solvay	748 m



### POINTS D'INTÉRÊTS

Hébergement	177 m
Appartotel - Jardins de la Fontaine qui Bout	
Hébergement	232 m
Ibis Charleroi Centre Gare	
Université	378 m
Sirris	
Salle de cinéma	379 m
Le Vecteur	
Hébergement	392 m
RESIDENCE CHARVET Luxury 3 bedroom Apartment	
Salle de cinéma	497 m
Côté Parc (Quai10)	
Médecin	540 m
Sam	
Restaurant	616 m
Athena	

## Plan situation



🏠 Kimmo, Plus Que Des Mots !

☎ +32 491 05 06 13

📍 Route de Philippeville 167, 6010  
Couillet

✉ info@kimmo.immo

☎ +32 71 77 28 38

📄 N° IPI : 512.459