



220 000 €

Réf. BruxellesLouisMettewie46/9C

Bd Louis Mettwie 46 - 9C 1080 Molenbeek-St-Jean



80 m²



2



1

CASULA SPRL

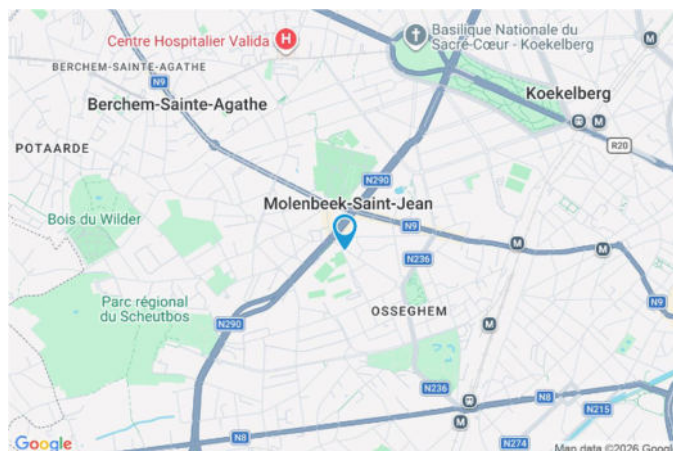
+32 84 77 00 43 - mail : info@easyhome-immo.be

Borchamps 24 --- 6900 Marche-en-Famenne

TVA : BE 0669 936 537 - IPI 509.677

Coordonnées du bien

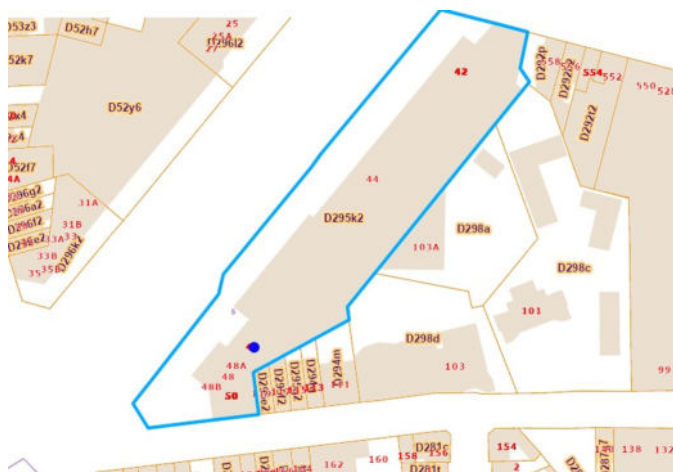
Rue	Bd Louis Mettwie
N°	46
Boite	9C
CP	1080
Ville	Molenbeek-St-Jean
Pays	Belgique
Latitude	50.857803
Longitude	4.311145



PARCELLE - DIMENSIONS ET AMÉNAGEMENTS

Orientation façade avant Ouest

Informations provenant du site du cadastre



Description globale du bien

Etat général	Bon
Surface totale	80 m ²
Nombre de façades	2
Etage	9
Nombre d'étages	1
Nombre de pièces	7
Nombre de chambre(s)	2
Nombre de salle de bains	1



Aménagement intérieur

9ème étage	76 m ²
Hall d'entrée, séjour, cuisine, chambre 1, chambre 2, salle de bains, wc	

9ème étage

Hall d'entrée



 superficie : 8.76 m²

Longueur : 4.60 m

Largeur : 3.56 m

Porte		Hauteur sous-plafond	2.55 m
Battante		Éclairage	Points lumineux au plafond
Métallique		Parlophone	Oui
Anti-effraction		Prise(s) électrique(s)	1
Sol	Carrelage	Prise télédistribution	1

9ème étage

Séjour



 superficie : 26.31 m²

Longueur : 7.51 m

Largeur : 3.85 m

Accès

Balcon

Sol

Carrelage

Porte

Hauteur sous-plafond

2.55 m

Double battante

Éclairage

Points lumineux au plafond

Pvc vitrée

Chauffage

Radiateur(s)

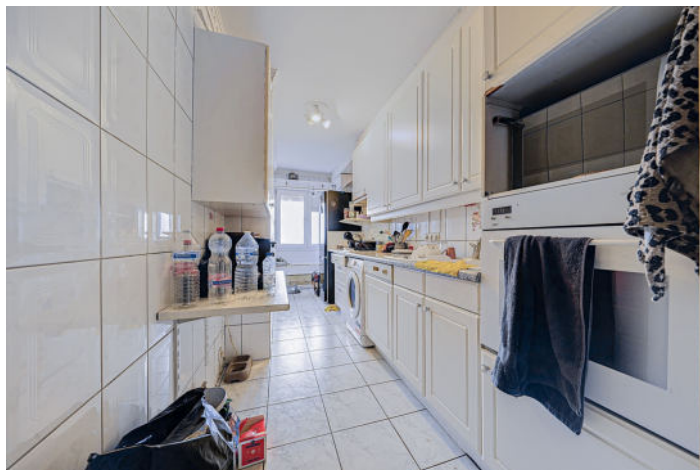
Double vitrage

Prise(s) électrique(s)

3

9ème étage

Cuisine



 superficie : 9.15 m²

Longueur : 6.10 m

Largeur : 1.79 m

Hauteur sous-plafond 2.55 m

Prise(s) électrique(s) 5

Évier

Simple

Avec égouttoir

Plaque de cuisson

Gaz

De la marque Ariston

Hotte

Hotte télescopique

Évacuation extérieure

De la marque Zanussi

Fenêtre

Châssis PVC double vitrage
volets électrique matière pvc
oscillo-battants

Sol

Carrelage

Éclairage

Points lumineux au plafond

9ème étage

Chambre 1


 superficie : 13.96 m²

Longueur : 4.41 m

Largeur : 3.16 m

Fenêtre

Châssis PVC double vitrage
oscillo-battants

Sol

Carrelage

Hauteur sous-plafond

2.55 m

Éclairage

Points lumineux au plafond

Chauffage

Radiateur(s)

Prise(s) électrique(s)

2

Prise téléphone

1

9ème étage

Chambre 2


 superficie : 9.38 m²

Longueur : 4.35 m

Largeur : 2.16 m

Fenêtre

Châssis PVC double vitrage
type oscillo-battants

Éclairage

Points lumineux au plafond

Sol

Carrelage

Prise(s) électrique(s)

2

Hauteur sous-plafond

2.5 m

9ème étage

Salle de bains


 superficie : 3.15 m²

Longueur : 2.06 m

Largeur : 1.52 m

Hauteur sous-plafond 2.55 m
Prise(s) électrique(s) 1
Baignoire Ovale

Lavabo
Éclairage
Sol

Simple
Points lumineux au plafond
Carrelage

9ème étage

Wc

 superficie : 0.87 m²

Longueur : 1.14 m

Largeur : 0.76 m

WC

Classique

Sol

Carrelage

Hauteur sous-plafond

2 m

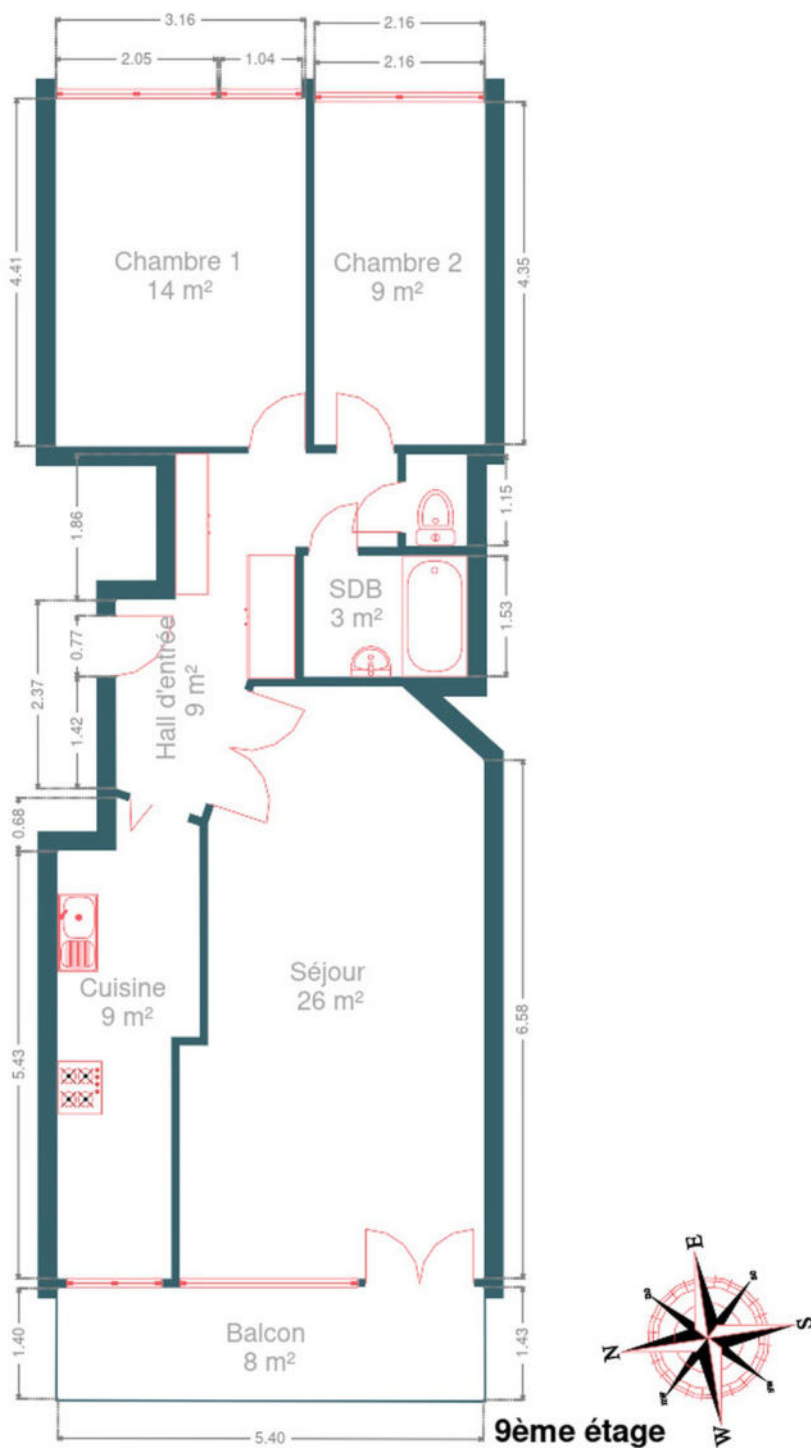
Éclairage

Points lumineux mural

RÉCAPITULATIF DES MÉTRÉS

9ème étage	Longueur	Largeur	Superficie
Hall d'entrée	4.60 m	3.56 m	8.76 m ²
Séjour	7.51 m	3.85 m	26.31 m ²
Cuisine	6.10 m	1.79 m	9.15 m ²
Chambre 1	4.41 m	3.16 m	13.96 m ²
Chambre 2	4.35 m	2.16 m	9.38 m ²
Salle de bains	2.06 m	1.52 m	3.15 m ²
Wc	1.14 m	0.76 m	0.87 m ²
Total			71.58 m ²

Plan - 9ème étage



Extérieur



Technique

Matériaux façade Béton
Etat Bon

Châssis

Matière pvc
Couleur blanc
Vitrage double vitrage

Parlophone Oui
Chauffage Mode radiateur(s)

Description détaillée de l'environnement

MOBILITÉ

Arrêt de bus	450
Accès ferroviaire	3000
Accès autoroutier	1700
Karrevelde	466 m
Joseph Baeck	541 m

ÉCOLES

École communale 13, L'École qui Bouge	207 m
Institut ESN Molenbeek	440 m
Institut Saint-Charles	538 m



POINTS D'INTÉRÊTS

Magasin de vêtements	79 m
Zeeman Brussel Boulevard Mettewie	
Stade	486 m
Stade Henry Pévenage	
Hébergement	526 m
J and R Brussels City Apartment	
Bar	1249 m
Hôtel Frederiksborg	
Hébergement	1463 m
Hôtel Prince De Liège	
Agence de Voyage	1475 m
WEP	
Hébergement	1671 m
Hotel Phenix	
Hébergement	1729 m
Auberge de Jeunesse Génération Europe - Youth Ho...	

Plan situation



🏠 EasyHome
📍 Borchamps 24, 6900
Marche-en-Famenne
✉ info@easyhome-immo.be
☎ +32 84 77 00 43
🌐 <https://www.easyhome-immo.be/>
✅ N° IPI : 509.677

👤 Gilles Boudart
✉ gilles.boudard@easyhome-immo.be
☎ +32 491 12 70 71
Gilles
Boudart