



310 000 €

Réf. JemeppeLéopoldLenoble1A
Rue Léopold Lenoble 1A - 5190 Jemeppe-sur-sambre



173 m²



2



1

CASULA SPRL

+32 84 77 00 43 - mail : info@easyhome-immo.be
Borchamps 24 --- 6900 Marche-en-Famenne
TVA : BE 0669 936 537 - IPI 509.677

Coordonnées du bien

Rue Rue Léopold Lenoble

N° 1A

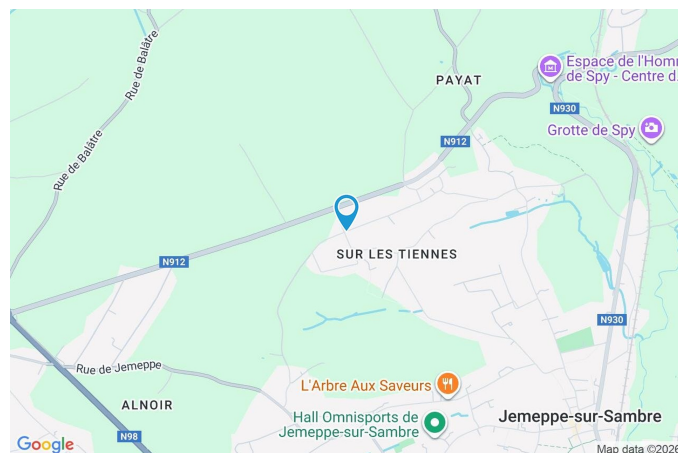
CP 5190

Ville Jemeppe-sur-sambre

Pays Belgique

Latitude 50.475559

Longitude 4.649669



PEB

Emission co2 : Kg CO₂/m².an

PEB No. :

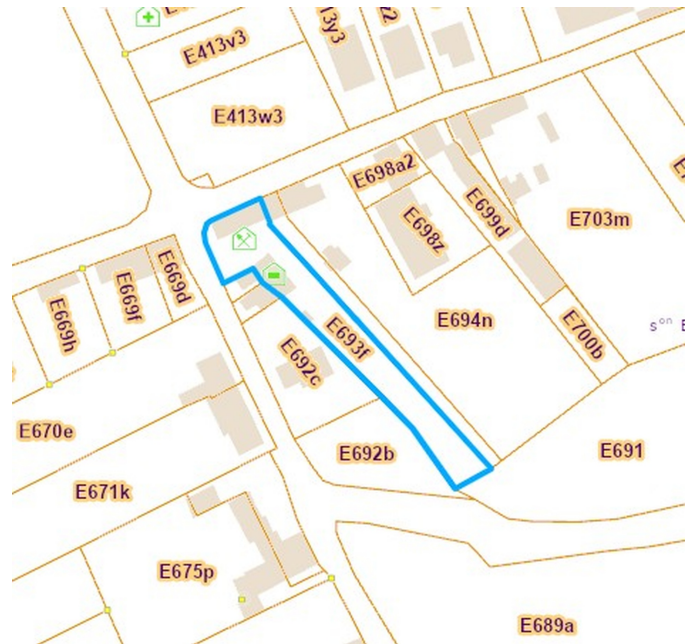
E totale : KWH/AN

Espec : KWh/m².an

PARCELLE - DIMENSIONS ET AMÉNAGEMENTS

➤ Orientation façade avant	Nord-ouest
➤ Déclivité	
➤ Largeur de la façade	14.00 m
➤ Surface bâtie au sol	204.00 m²
➤ Profondeur de la parcelle	103 m
➤ Surface de la parcelle	1394.00 m²
➤ Largeur de la parcelle	18.00 m

Informations provenant du site du cadastre



Description globale du bien

Etat général	Bon
Surface habitable	142 m²
Surface totale	173 m²
Nombre de façades	3
Nombre d'étages	1
Nombre de pièces	12
Nombre de chambre(s)	2
Nombre de salle de douches	1
	Maison
Garage	1 place(s)



Descriptif extérieur

Jardin (terrain arrière)		Terrasse (terrain arrière)
Aménagé pelouse		Evacuation d'eau Oui
Sud-est		Éclairage Oui
Plat		Orientation sud-est
Éclairage	Oui	
Terrasse (terrain arrière)	30 m²	
Sol béton		
Arrivée d'eau Oui		
Prise(s) électrique(s) 1		

Aménagement intérieur

Rez-de-chaussée	133 m²
Hall d'entrée, séjour, cuisine, garage, wc, buanderie, atelier, remise	
1er étage	40 m²
Chambre 1, chambre 2, salle de douche, escalier	

Rez-de-chaussée

Hall d'entrée

 superficie : 4.13 m²

Longueur : 2.46 m

Largeur : 2.25 m

Fenêtre

Type sans ouverture

Sol

Carrelage

Hauteur sous-plafond

2.4 m

Éclairage

Au plafond

Rez-de-chaussée

Séjour



 superficie : 37.98 m²

Longueur : 7.76 m

Largeur : 4.97 m

Fenêtre

Châssis PVC double vitrage
oscillo-battants

Sol

Quick-Step

Hauteur sous-plafond

2.4 m

Éclairage

Points lumineux au plafond

Chauffage

Radiateur(s)

Prise(s) électrique(s)

7

Prise télédistribution

Oui

Escalier

Tournant

Rez-de-chaussée

Cuisine



 superficie : 24.54 m²

Longueur : 5.06 m

Largeur : 4.84 m

Hauteur sous-plafond 2.4 m

Prise(s) électrique(s) 8

Équipée Oui

Accès

Terrasse

Jardin

Évier

Simple

Avec égouttoir

Plaque de cuisson

Gaz

Beko

Hotte

Hotte murale

Siemens

Frigo

Encastré

Beko

Lave-vaisselle

Full-intégré

Four

À air pulsé

Siemens

Porte

Coulissante

Pvc

Double vitrage

Fenêtre

Type porte-fenêtre

Sol

Quick-Step

Éclairage

Au plafond

Rez-de-chaussée

Garage



 superficie : 30.45 m²

Longueur : 5.58 m

Largeur : 5.46 m

Nombre de voitures 1

Porte

Sectionnelle battante à ouverture électrique

Pvc

Double vitrage

Sol

Hauteur sous-plafond

Éclairage

Prise(s) électrique(s)

Carrelage

2.5 m

Points lumineux au plafond

6

Rez-de-chaussée

Wc



 superficie : 1.13 m²

Longueur : 1.45 m

Largeur : 0.78 m

WC

Lavabo

Fenêtre

Suspendu

Simple

Châssis PVC double vitrage
oscillo-battants

Sol

Hauteur sous-plafond

Éclairage

Quick-Step

2.4 m

Points lumineux au plafond

Rez-de-chaussée

Buanderie



 superficie : 4.98 m²

Longueur : 2.24 m

Largeur : 2.21 m

Accès

Terrasse
Jardin

Porte

Battante
Pvc
Double vitrage

Fenêtre

Sol
Hauteur sous-plafond
Éclairage
Prise(s) électrique(s)
Arrivée d'eau
Evacuation d'eau

Châssis PVC double vitrage
oscillo-battants
Quick-Step
2.4 m
Points lumineux au plafond
4
Oui
Oui

Rez-de-chaussée

Atelier



 superficie : 19.37 m²

Longueur : 5.32 m

Largeur : 3.63 m

Fenêtre

Châssis PVC double vitrage
oscillo-battants

Type de plafond

Plafond mansardé

Sol

Carrelage

Éclairage

Points lumineux au plafond

Hauteur sous-plafond

2.5 m

Prise(s) électrique(s)

4

Rez-de-chaussée

Remise


 superficie : 10.63 m²

Longueur : 3.29 m

Largeur : 3.23 m

Fenêtre	Châssis PVC double vitrage oscillo-battants
Sol	Quick-Step
Hauteur sous-plafond	2.8 m
Prise(s) électrique(s)	1

1er étage

Chambre 1



 superficie : 16.20 m²

Longueur : 5.28 m

Largeur : 4.31 m

Fenêtre

Châssis PVC double vitrage
oscillo-battants

Sol

Quick-Step

Hauteur sous-plafond

3.9 m

Type de plafond

Plafond mansardé

Éclairage

Points lumineux au plafond

Chauffage

Radiateur(s)

Prise(s) électrique(s)

2

Prise télédistribution

Oui

1er étage

Chambre 2



 superficie : 10.57 m²

Longueur : 3.65 m

Largeur : 3.27 m

Fenêtre

Châssis PVC double vitrage
oscillo-battants

Sol

Quick-Step

Hauteur sous-plafond

3.9 m

Type de plafond

Plafond mansardé

Éclairage

Points lumineux au plafond

Chauffage

Radiateur(s)

Prise(s) électrique(s)

5

Prise télédistribution

Oui

1er étage

Salle de douche



 superficie : 4.61 m²

Longueur : 2.74 m

Largeur : 2.02 m

Douche

Italienne

Hauteur sous-plafond

3.9 m

WC

Suspendu

Type de plafond

Plafond mansardé

Lavabo

Simple

Éclairage

Points lumineux au plafond

Fenêtre

Châssis PVC double vitrage
oscillo-battants

Prise(s) électrique(s)

4

Sol

Quick-Step

Sèche-serviettes

Électrique

Autres

1ER ÉTAGE - ESCALIER

 superficie : 8.21 m²

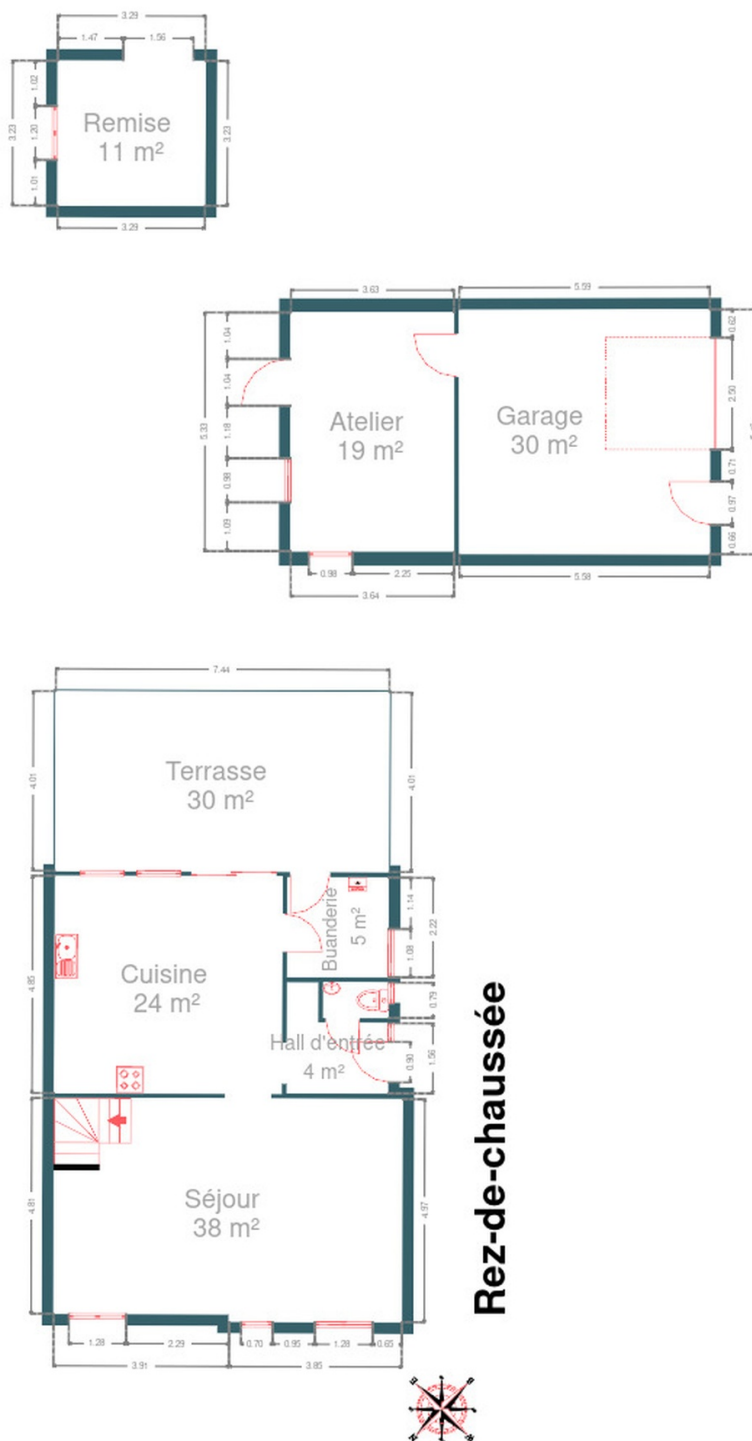
Longueur : 4.76 m

Largeur : 2.40 m

RÉCAPITULATIF DES MÉTRÉS

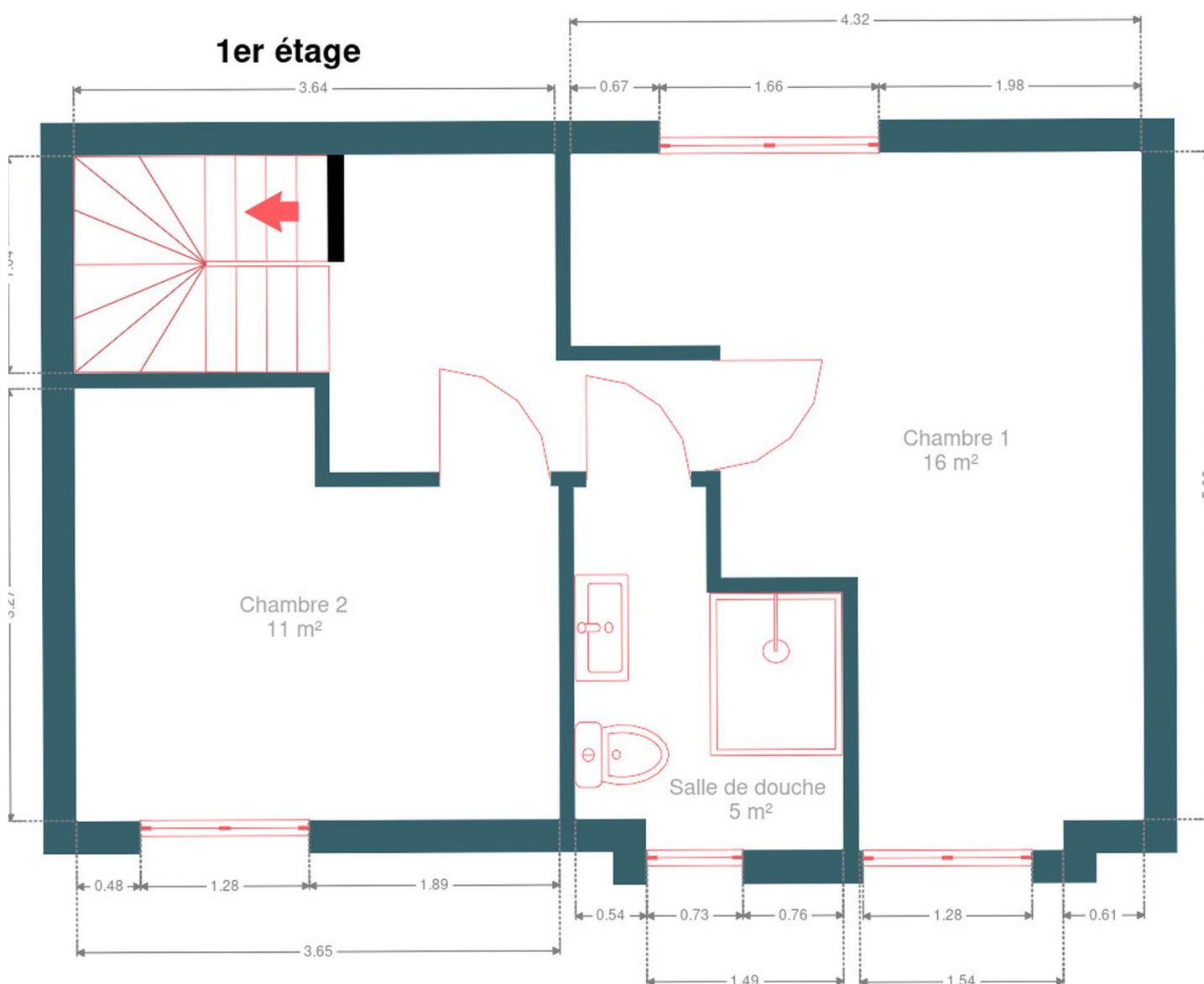
Rez-de-chaussée	Longueur	Largeur	Superficie
Hall d'entrée	2.46 m	2.25 m	4.13 m ²
Séjour	7.76 m	4.97 m	37.98 m ²
Cuisine	5.06 m	4.84 m	24.54 m ²
Garage	5.58 m	5.46 m	30.45 m ²
Wc	1.45 m	0.78 m	1.13 m ²
Buanderie	2.24 m	2.21 m	4.98 m ²
Atelier	5.32 m	3.63 m	19.37 m ²
Remise	3.29 m	3.23 m	10.63 m ²
1er étage	Longueur	Largeur	Superficie
Chambre 1	5.28 m	4.31 m	16.20 m ²
Chambre 2	3.65 m	3.27 m	10.57 m ²
Salle de douche	2.74 m	2.02 m	4.61 m ²
Escalier	4.76 m	2.40 m	8.21 m ²
Total			172.8 m ²

Plan - Rez-de-chaussée



Rez-de-chaussée

Plan - 1er étage



Extérieur



Extérieur



Technique

Année de construction	1895
Année de rénovation	2021
Zingueries	Zinc
Couverture	Tuiles
Matériaux façade	Crépis
Etat	Bon
Châssis	
Double vitrage	
Aluminium	
Ventilation	Naturelle
Compteur électrique	Bi-horaire
Chauffage	
Central	
Gaz en citerne	
Radiateur(s)	
À ventouse	
Vaillant	
Nombre 1	
Oui	
Compt. d'eau	Nombre 1
TV	Prise tv
Téléphone	Oui
Internet	Câble
Citerne gaz	
Capacité 800 L	
Apparente	
Citerne eau	
Capacité 10000 L	
Enterrée	
Avec groupe hydrophore	



Description détaillée de l'environnement

MOBILITÉ

Arrêt de bus	30 m
Accès ferroviaire	2800 m
Accès autoroutier	3400 m
Jemeppe-sur-Sambre	2886 m

ÉCOLES

Ecole St Joseph	1492 m
Ecole St François	2475 m
Ecole Primaire Centre, Sarthe	2631 m



POINTS D'INTÉRÊTS

Agence d'assurance	581 m
BCD ASSURANCES	
Magasin	1080 m
Legrand Ronald	
Agence de Voyage	1109 m
Amicale Des Loisirs Du Cheminot	
Dentiste	1228 m
Cabinet Dentaire Rousseau	
Entrepreneur général	1362 m
Vanrossomme Construction	
Pharmacie	1656 m
Pharmanadine	1832 m
Grotte de Spy	
Réparation de voiture	1879 m
Barnabus	

Plan situation



🏠 EasyHome
📍 Borchamps 24, 6900
Marche-en-Famenne
✉ info@easyhome-immo.be
☎ +32 84 77 00 43
🌐 <https://www.easyhome-immo.be/>
✅ N° IPI : 509.677

👤 Jolan TIRIFAHY
✉ jolan@easyhome-immo.be
☎ +32 497 25 87 33
Jolan
TIRIFAHY