

Victor Horta 64

CRÉÉ LE
2026-01-22

Surface totale 289.35 m ²	Étages 4	Pièces 30	Salles de bain 4.2
--	--------------------	---------------------	------------------------------

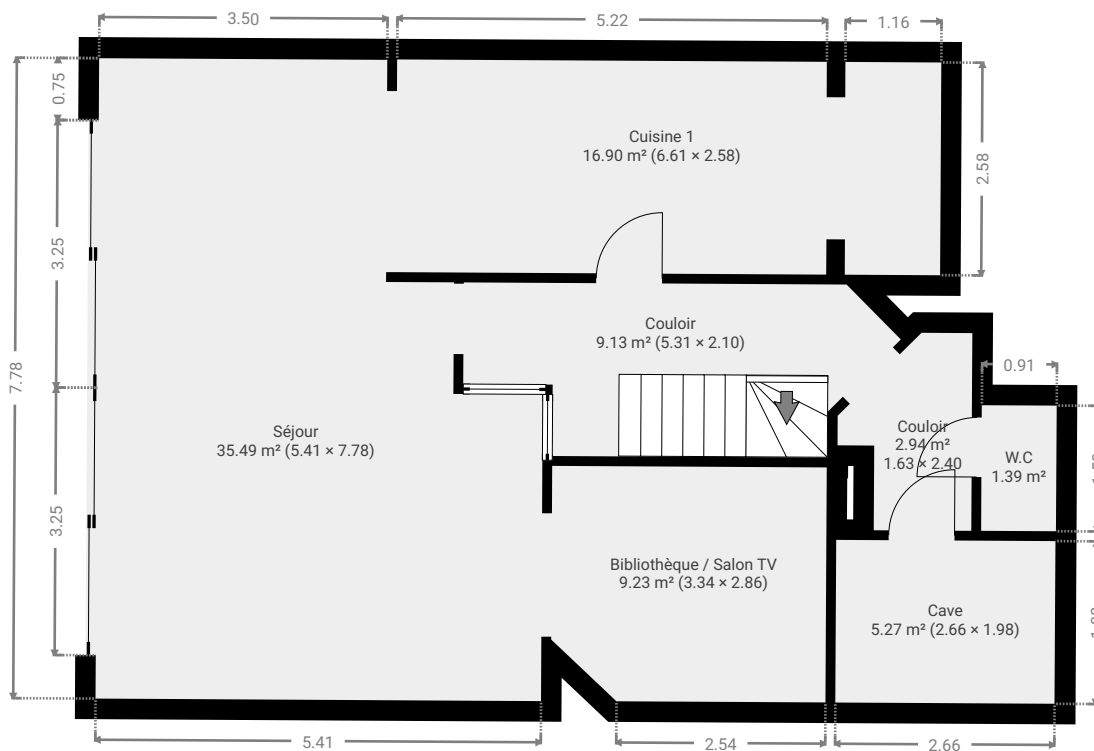
Victor Horta 64

SURFACE TOTALE : 289.35 m² • SURFACE HABITABLE : 257.57 m² • ÉTAGES : 4 • PIÈCES : 30



▼ Rez-de-jardin

SURFACE TOTALE : 80.30 m² • SURFACE HABITABLE : 75.04 m² • PIÈCES : 7



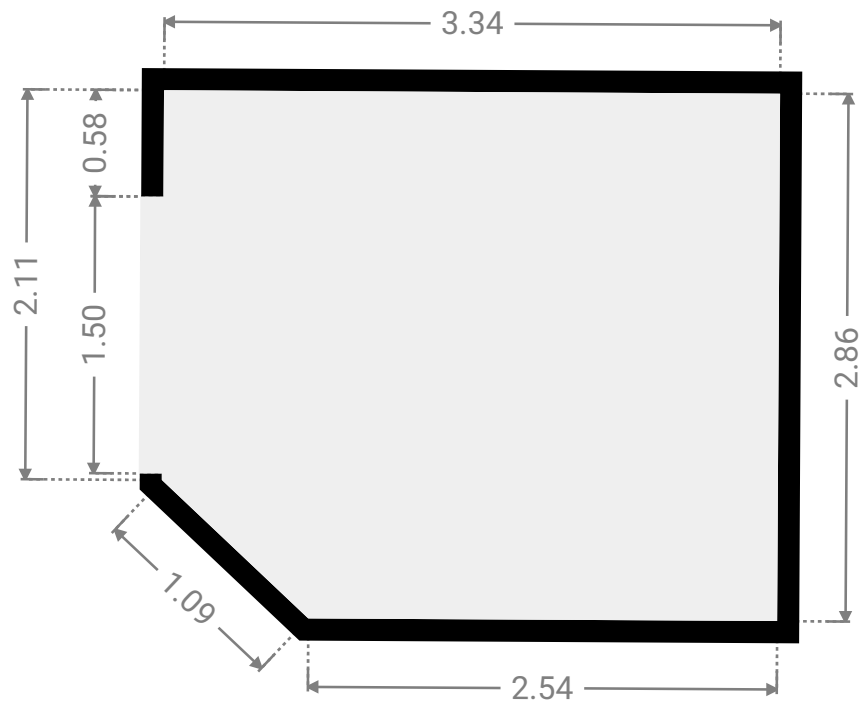
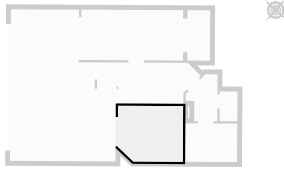
Victor Horta 64

SURFACE TOTALE : 289.35 m² • SURFACE HABITABLE : 257.57 m² • ÉTAGES : 4 • PIÈCES : 30



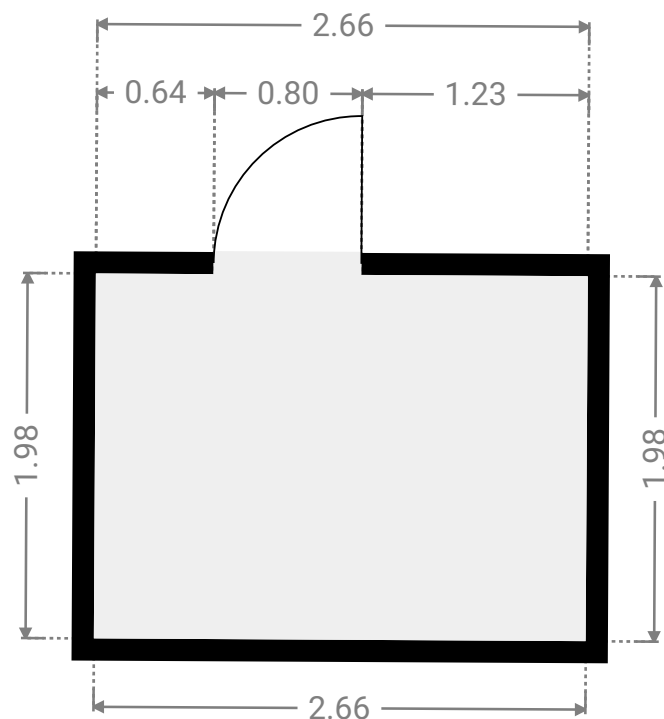
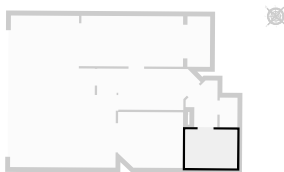
▼ Bibliothèque / Salon TV Rez-de-jardin

LARGEUR : 3.34 m • LONGUEUR : 2.86 m
SURFACE : 9.23 m² • PÉRIMÈTRE : 11.93 m



▼ Cave Rez-de-jardin

LARGEUR : 2.66 m • LONGUEUR : 1.98 m
SURFACE : 5.27 m² • PÉRIMÈTRE : 9.28 m



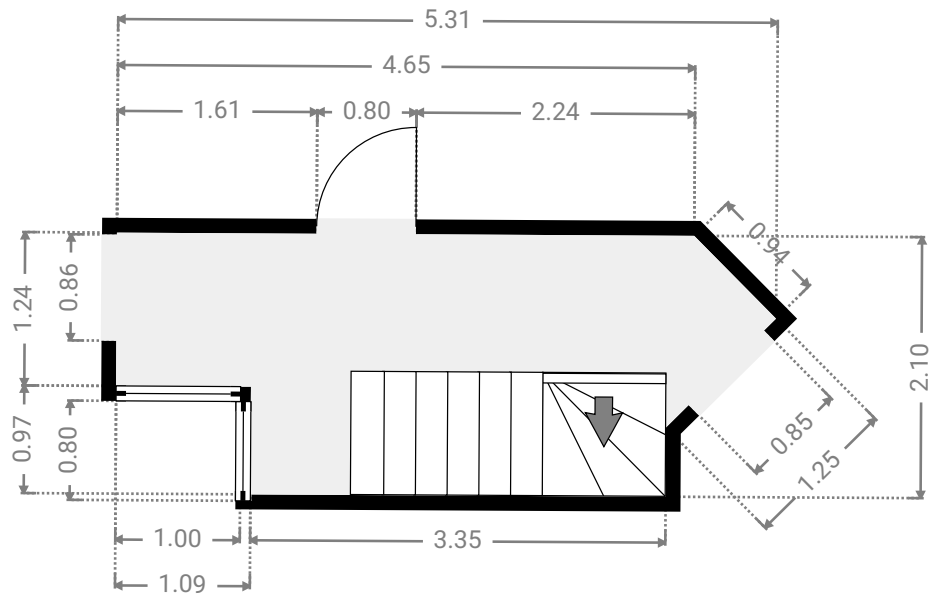
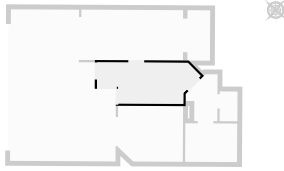
Victor Horta 64

SURFACE TOTALE : 289.35 m² • SURFACE HABITABLE : 257.57 m² • ÉTAGES : 4 • PIÈCES : 30



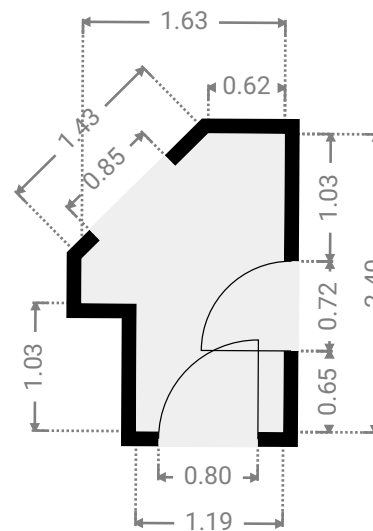
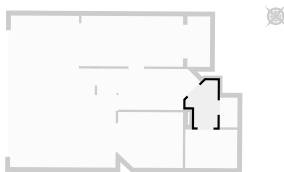
▼ Couloir Rez-de-jardin

LARGEUR : 5.31 m • LONGUEUR : 2.10 m
SURFACE : 9.13 m² • PÉRIMÈTRE : 13.93 m



▼ Couloir Rez-de-jardin

LARGEUR : 1.63 m • LONGUEUR : 2.40 m
SURFACE : 2.94 m² • PÉRIMÈTRE : 7.47 m



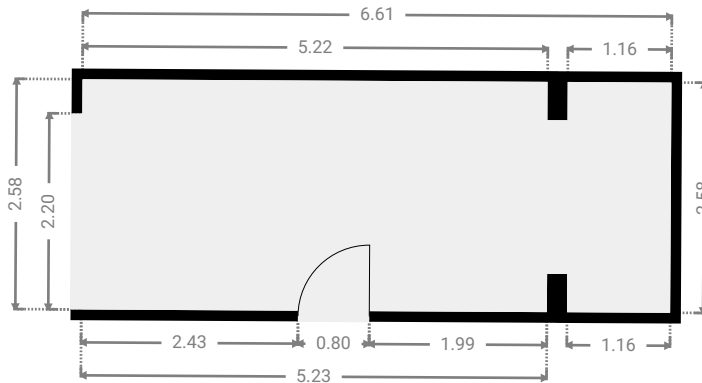
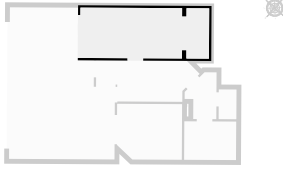
Victor Horta 64

SURFACE TOTALE : 289.35 m² • SURFACE HABITABLE : 257.57 m² • ÉTAGES : 4 • PIÈCES : 30



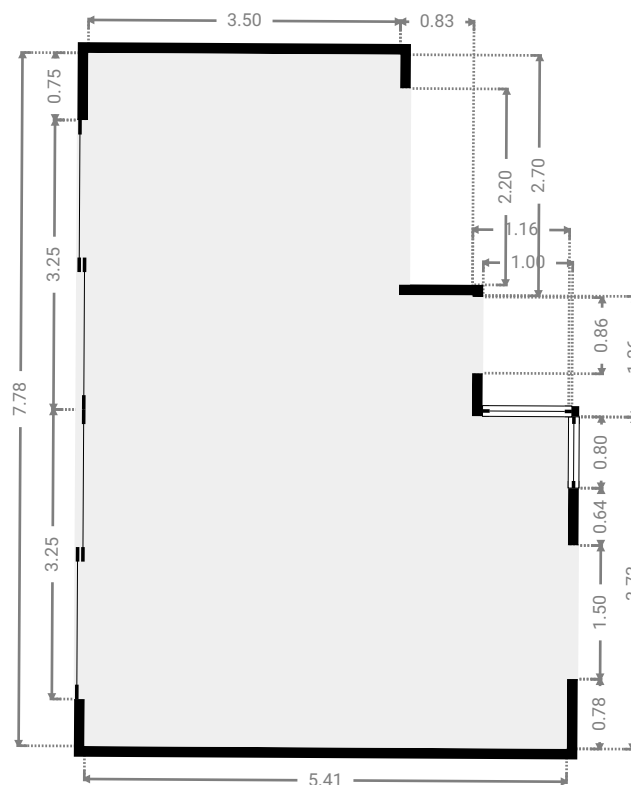
▼ Cuisine 1 Rez-de-jardin

LARGEUR : 6.61 m • LONGUEUR : 2.58 m
SURFACE : 16.90 m² • PÉRIMÈTRE : 20.11 m



▼ Séjour Rez-de-jardin

LARGEUR : 5.41 m • LONGUEUR : 7.78 m
SURFACE : 35.49 m² • PÉRIMÈTRE : 26.39 m



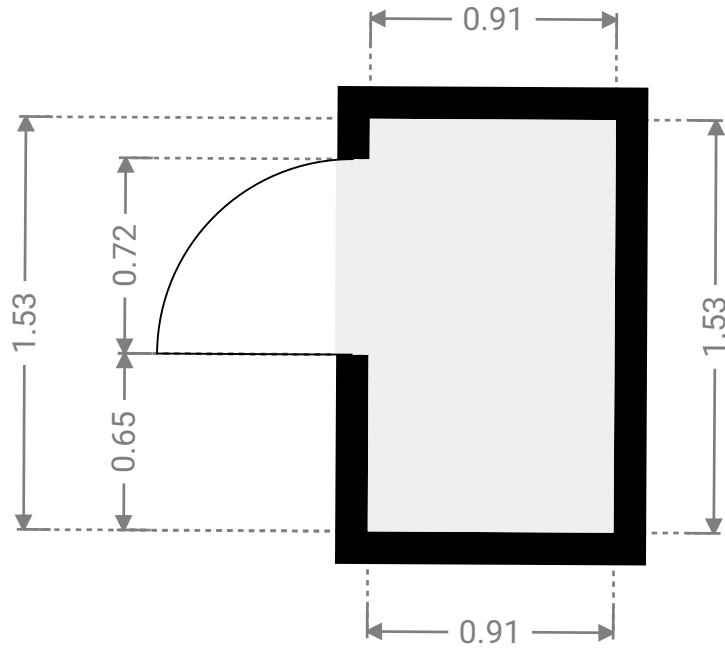
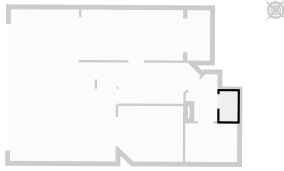
Victor Horta 64

SURFACE TOTALE : 289.35 m² • SURFACE HABITABLE : 257.57 m² • ÉTAGES : 4 • PIÈCES : 30



▼ W.C Rez-de-jardin

LARGEUR : 0.91 m • LONGUEUR : 1.53 m
SURFACE : 1.39 m² • PÉRIMÈTRE : 4.87 m



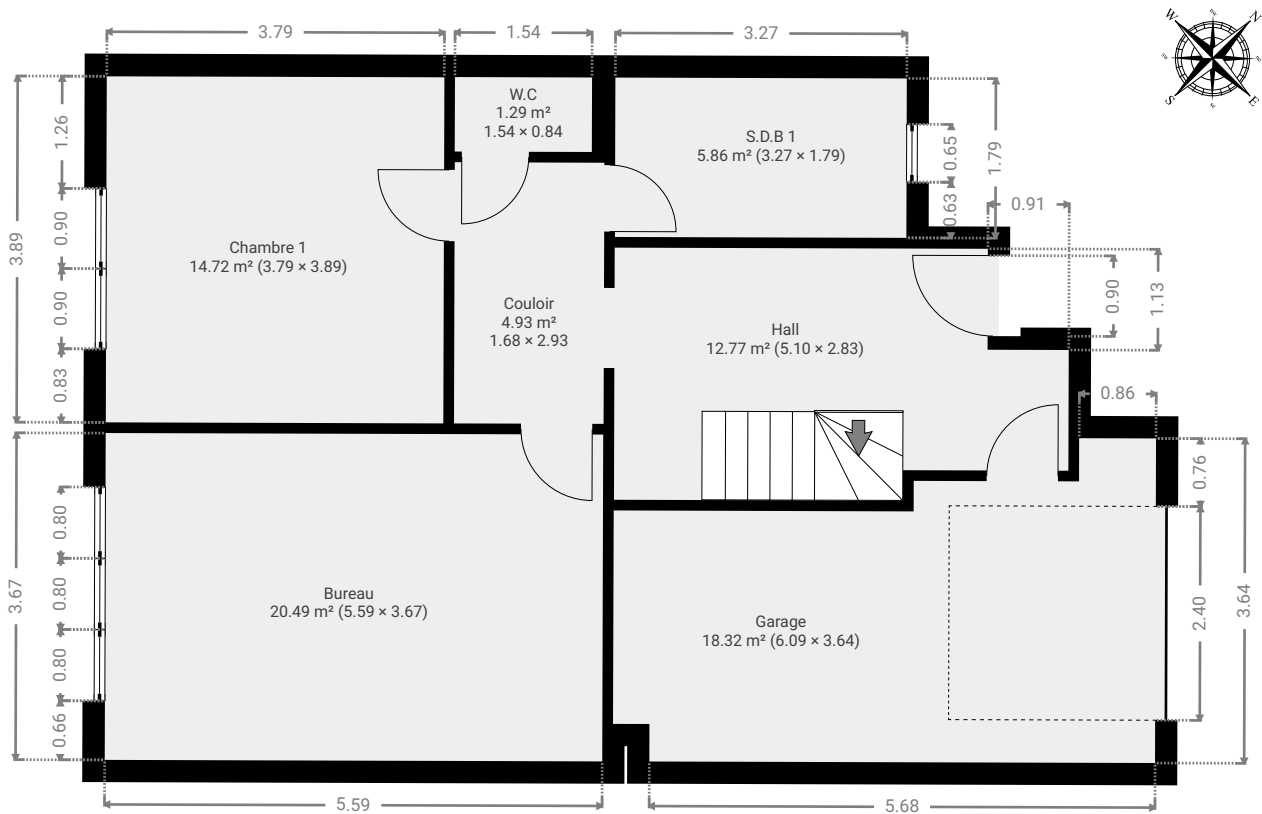
Victor Horta 64

SURFACE TOTALE : 289.35 m² • SURFACE HABITABLE : 257.57 m² • ÉTAGES : 4 • PIÈCES : 30



▼ Rez-de-chaussée

SURFACE TOTALE : 78.33 m² • SURFACE HABITABLE : 60.01 m² • PIÈCES : 7



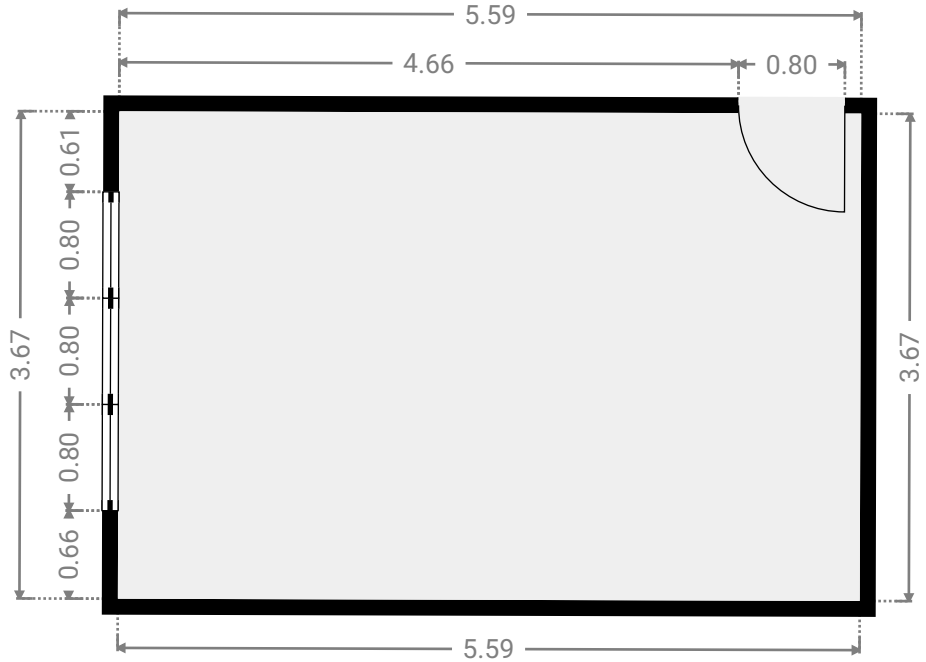
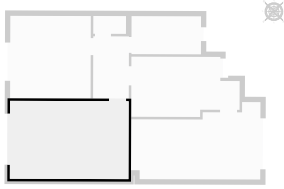
Victor Horta 64

SURFACE TOTALE : 289.35 m² • SURFACE HABITABLE : 257.57 m² • ÉTAGES : 4 • PIÈCES : 30



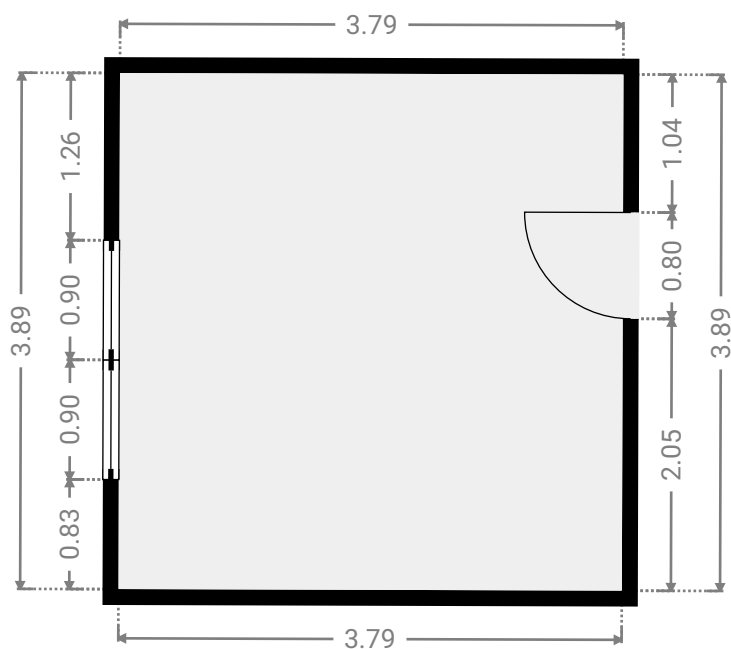
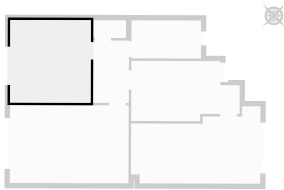
▼ Bureau Rez-de-chaussée

LARGEUR : 5.59 m • LONGUEUR : 3.67 m
SURFACE : 20.49 m² • PÉRIMÈTRE : 18.51 m



▼ Chambre 1 Rez-de-chaussée

LARGEUR : 3.79 m • LONGUEUR : 3.89 m
SURFACE : 14.72 m² • PÉRIMÈTRE : 15.35 m



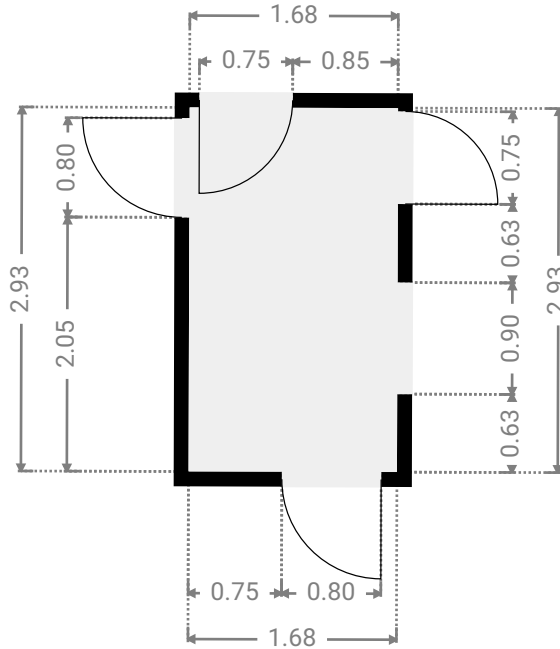
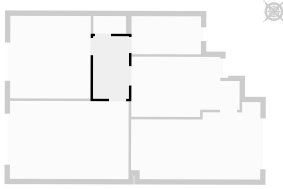
Victor Horta 64

SURFACE TOTALE : 289.35 m² • SURFACE HABITABLE : 257.57 m² • ÉTAGES : 4 • PIÈCES : 30



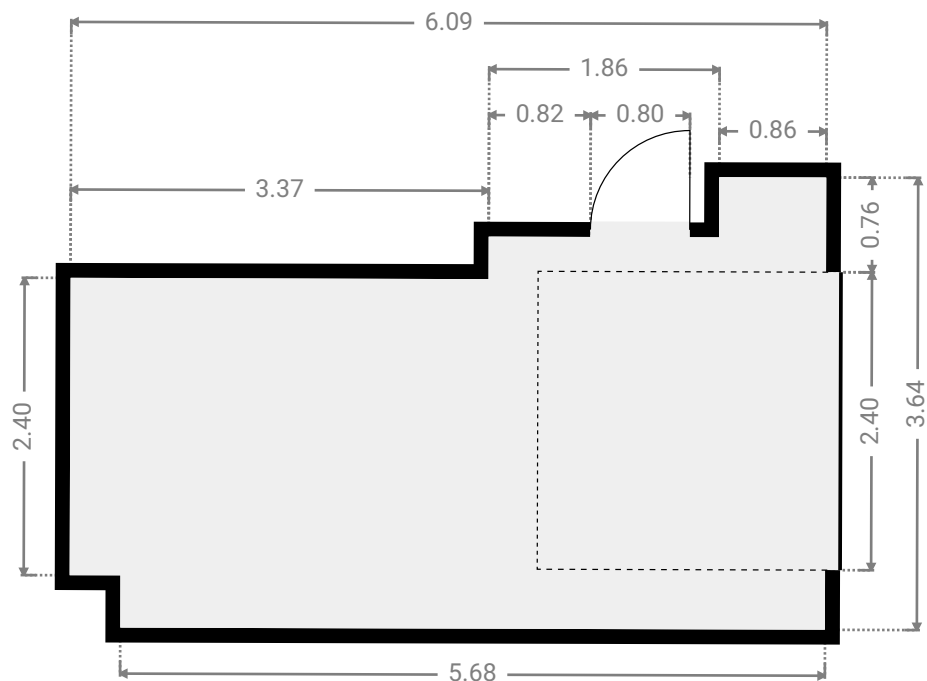
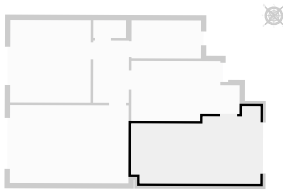
▼ Couloir Rez-de-chaussée

LARGEUR : 1.68 m • LONGUEUR : 2.93 m
SURFACE : 4.93 m² • PÉRIMÈTRE : 9.22 m



▼ Garage Rez-de-chaussée

LARGEUR : 6.09 m • LONGUEUR : 3.64 m
SURFACE : 18.32 m² • PÉRIMÈTRE : 19.46 m



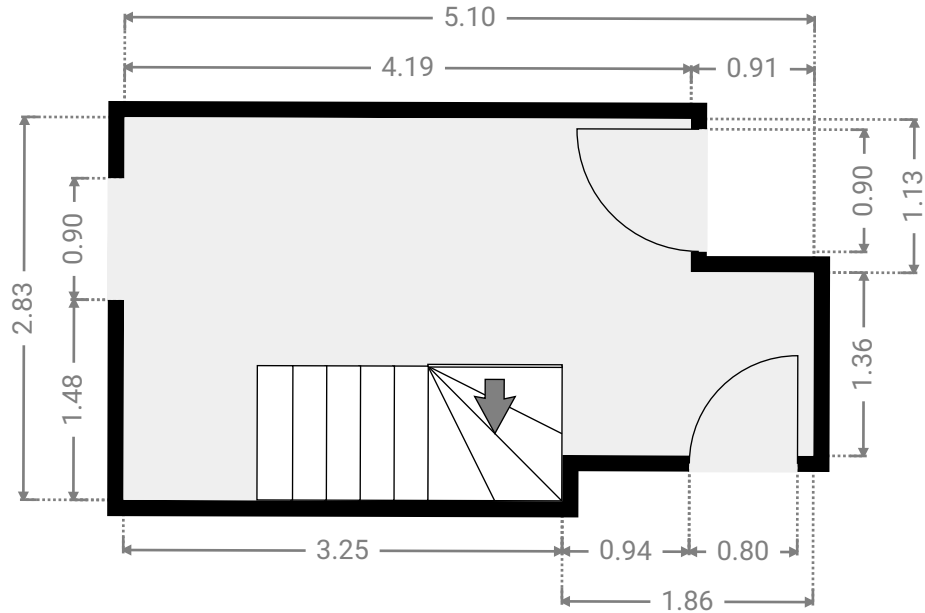
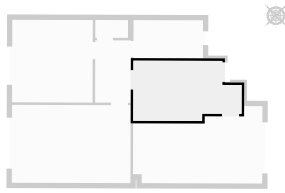
Victor Horta 64

SURFACE TOTALE : 289.35 m² • SURFACE HABITABLE : 257.57 m² • ÉTAGES : 4 • PIÈCES : 30



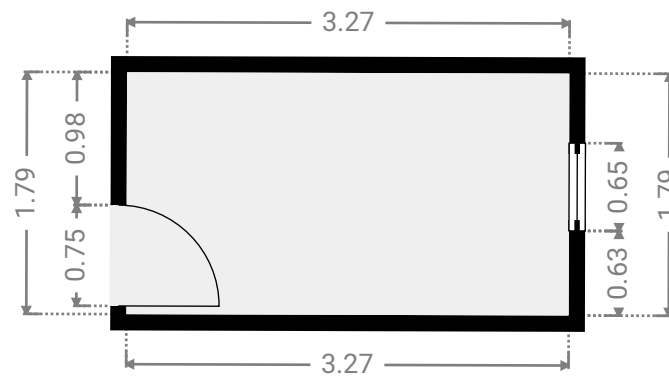
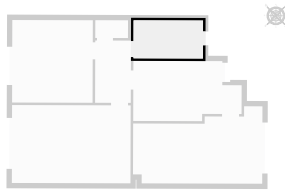
▼ Hall Rez-de-chaussée

LARGEUR : 5.10 m • LONGUEUR : 2.83 m
SURFACE : 12.77 m² • PÉRIMÈTRE : 15.87 m



▼ S.D.B 1 Rez-de-chaussée

LARGEUR : 3.27 m • LONGUEUR : 1.79 m
SURFACE : 5.86 m² • PÉRIMÈTRE : 10.12 m



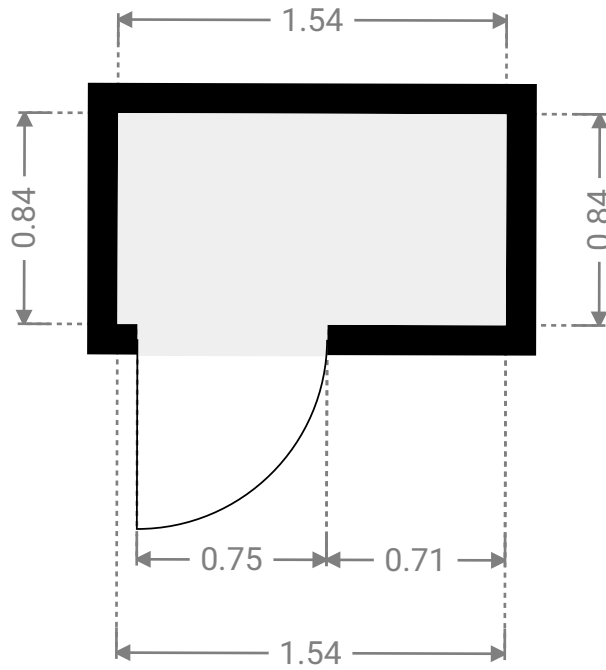
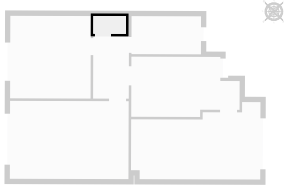
Victor Horta 64

SURFACE TOTALE : 289.35 m² • SURFACE HABITABLE : 257.57 m² • ÉTAGES : 4 • PIÈCES : 30



▼ W.C Rez-de-chaussée

LARGEUR : 1.54 m • LONGUEUR : 0.84 m
SURFACE : 1.29 m² • PÉRIMÈTRE : 4.75 m



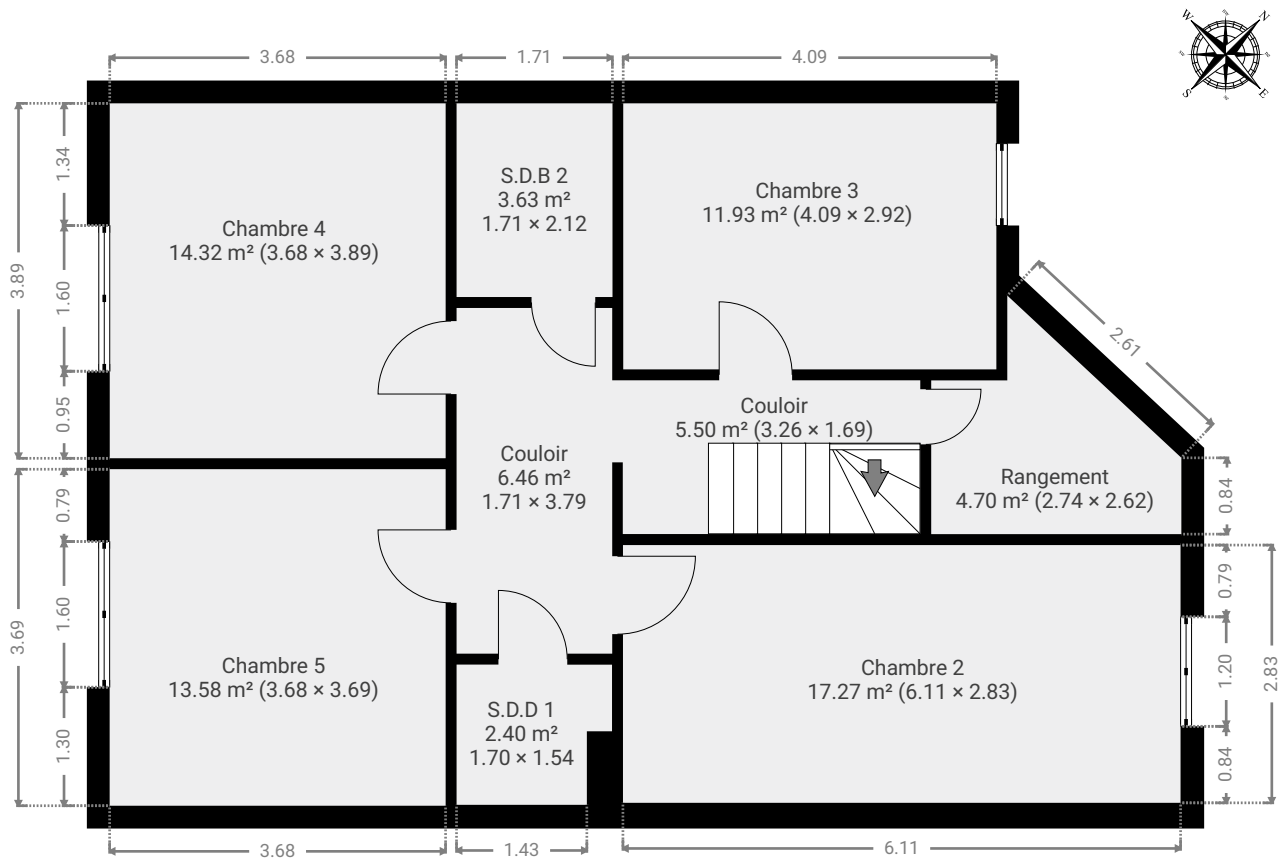
Victor Horta 64

SURFACE TOTALE : 289.35 m² • SURFACE HABITABLE : 257.57 m² • ÉTAGES : 4 • PIÈCES : 30



▼ 1er étage

SURFACE TOTALE : 79.75 m² • SURFACE HABITABLE : 79.75 m² • PIÈCES : 9



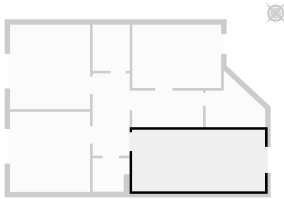
Victor Horta 64

SURFACE TOTALE : 289.35 m² • SURFACE HABITABLE : 257.57 m² • ÉTAGES : 4 • PIÈCES : 30



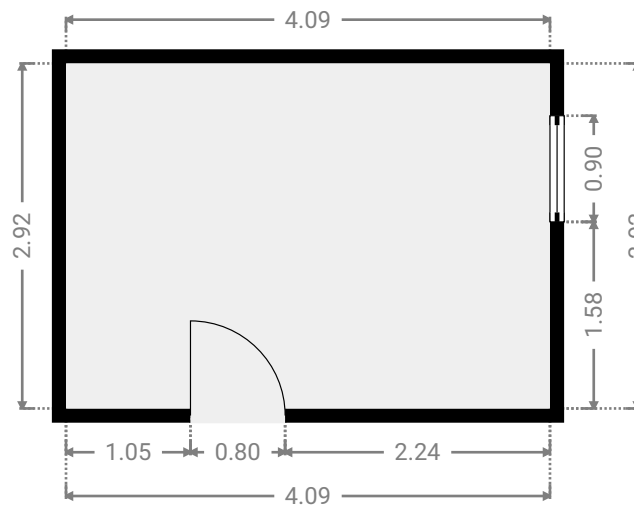
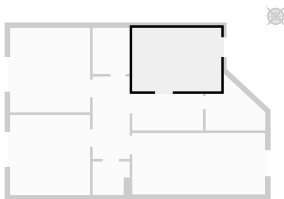
▼ Chambre 2 1er étage

LARGEUR : 6.11 m • LONGUEUR : 2.83 m
SURFACE : 17.27 m² • PÉRIMÈTRE : 17.88 m



▼ Chambre 3 1er étage

LARGEUR : 4.09 m • LONGUEUR : 2.92 m
SURFACE : 11.93 m² • PÉRIMÈTRE : 14.01 m



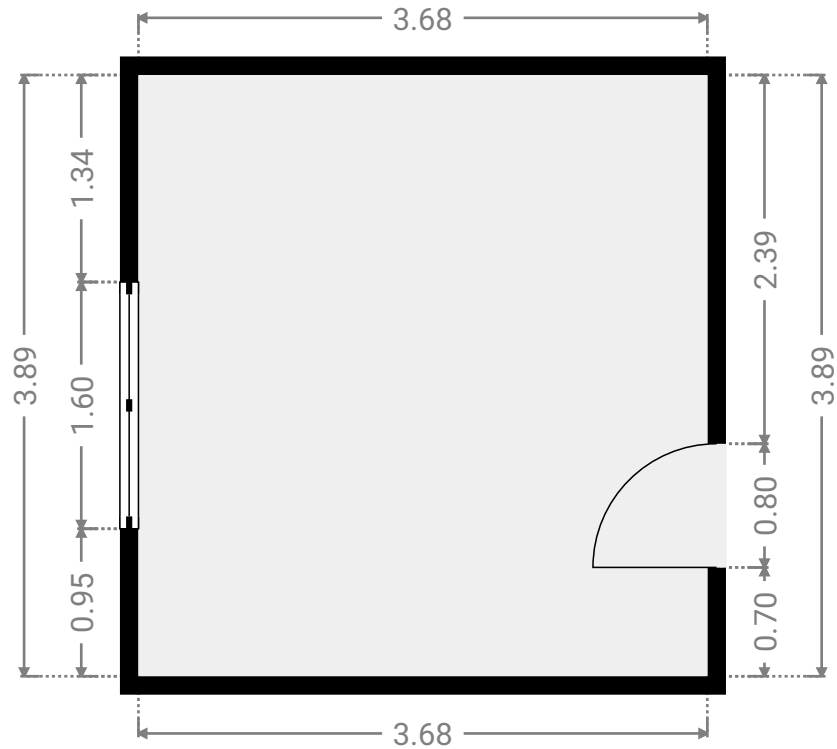
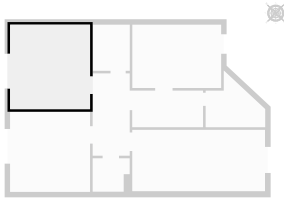
Victor Horta 64

SURFACE TOTALE : 289.35 m² • SURFACE HABITABLE : 257.57 m² • ÉTAGES : 4 • PIÈCES : 30



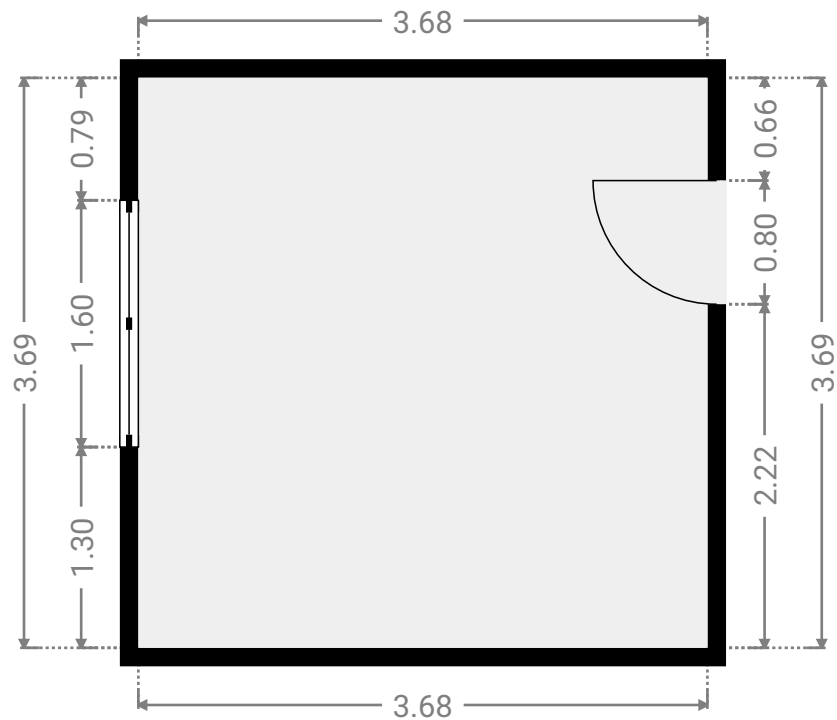
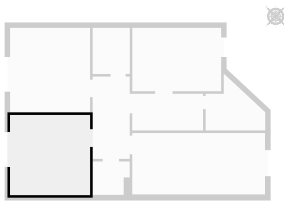
▼ Chambre 4 1er étage

LARGEUR : 3.68 m • LONGUEUR : 3.89 m
SURFACE : 14.32 m² • PÉRIMÈTRE : 15.14 m



▼ Chambre 5 1er étage

LARGEUR : 3.68 m • LONGUEUR : 3.69 m
SURFACE : 13.58 m² • PÉRIMÈTRE : 14.74 m



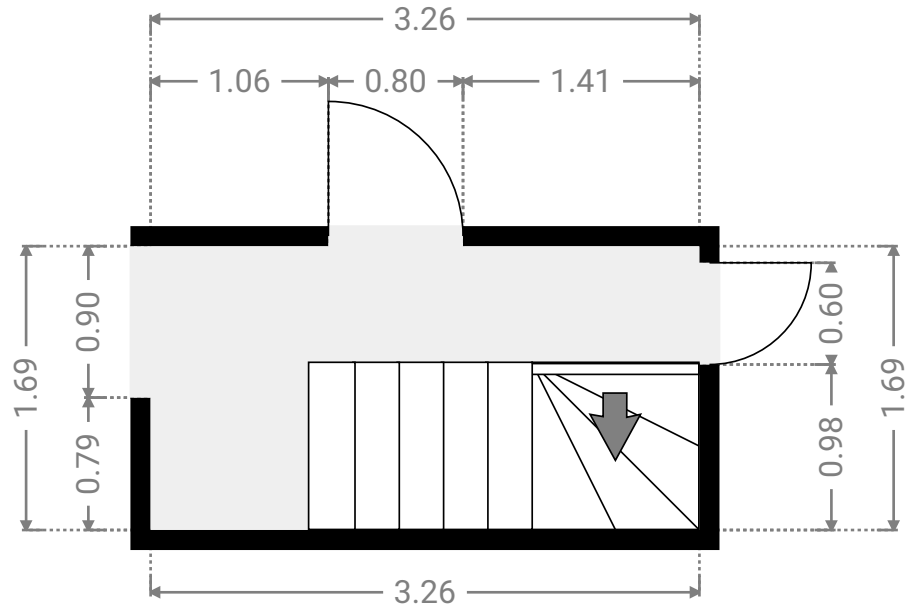
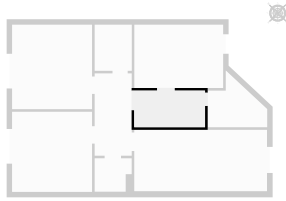
Victor Horta 64

SURFACE TOTALE : 289.35 m² • SURFACE HABITABLE : 257.57 m² • ÉTAGES : 4 • PIÈCES : 30



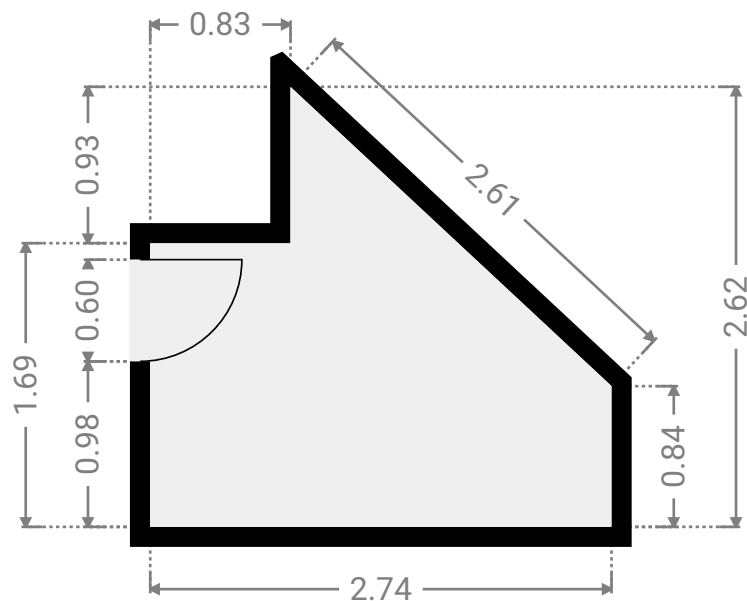
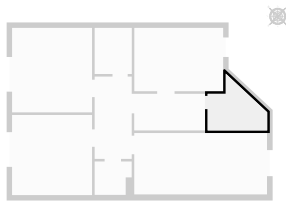
▼ Couloir 1er étage

LARGEUR : 3.26 m • LONGUEUR : 1.69 m
SURFACE : 5.50 m² • PÉRIMÈTRE : 9.90 m



▼ Rangement 1er étage

LARGEUR : 2.74 m • LONGUEUR : 2.62 m
SURFACE : 4.70 m² • PÉRIMÈTRE : 9.64 m



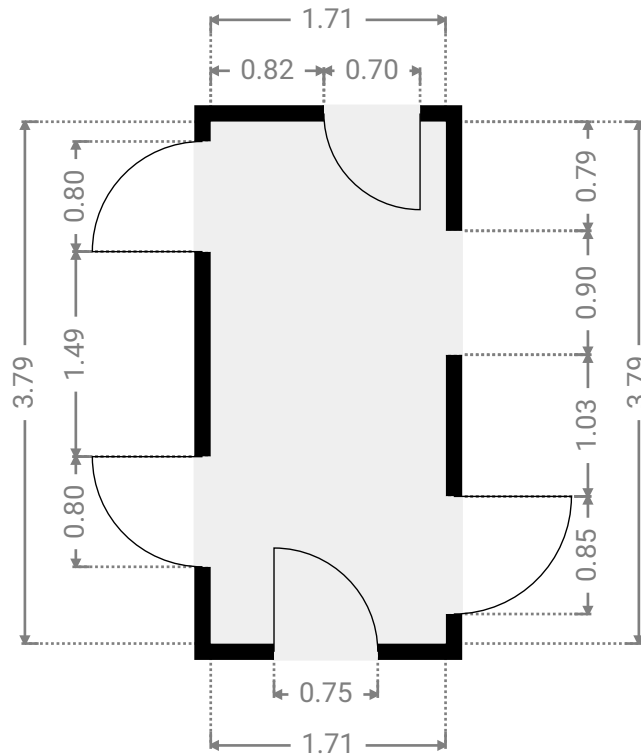
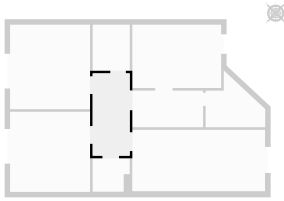
Victor Horta 64

SURFACE TOTALE : 289.35 m² • SURFACE HABITABLE : 257.57 m² • ÉTAGES : 4 • PIÈCES : 30



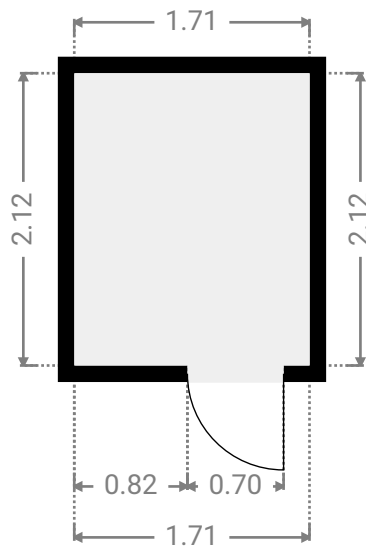
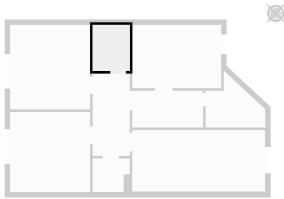
▼ Couloir 1er étage

LARGEUR : 1.71 m • LONGUEUR : 3.79 m
SURFACE : 6.46 m² • PÉRIMÈTRE : 10.99 m



▼ S.D.B 2 1er étage

LARGEUR : 1.71 m • LONGUEUR : 2.12 m
SURFACE : 3.63 m² • PÉRIMÈTRE : 7.66 m



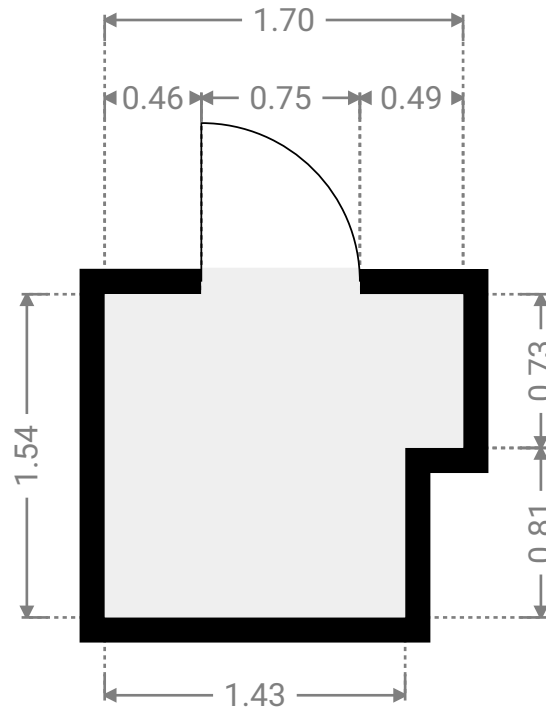
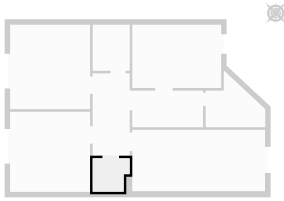
Victor Horta 64

SURFACE TOTALE : 289.35 m² • SURFACE HABITABLE : 257.57 m² • ÉTAGES : 4 • PIÈCES : 30



▼ S.D.D 1 1er étage

LARGEUR : 1.70 m • LONGUEUR : 1.54 m
SURFACE : 2.40 m² • PÉRIMÈTRE : 6.48 m



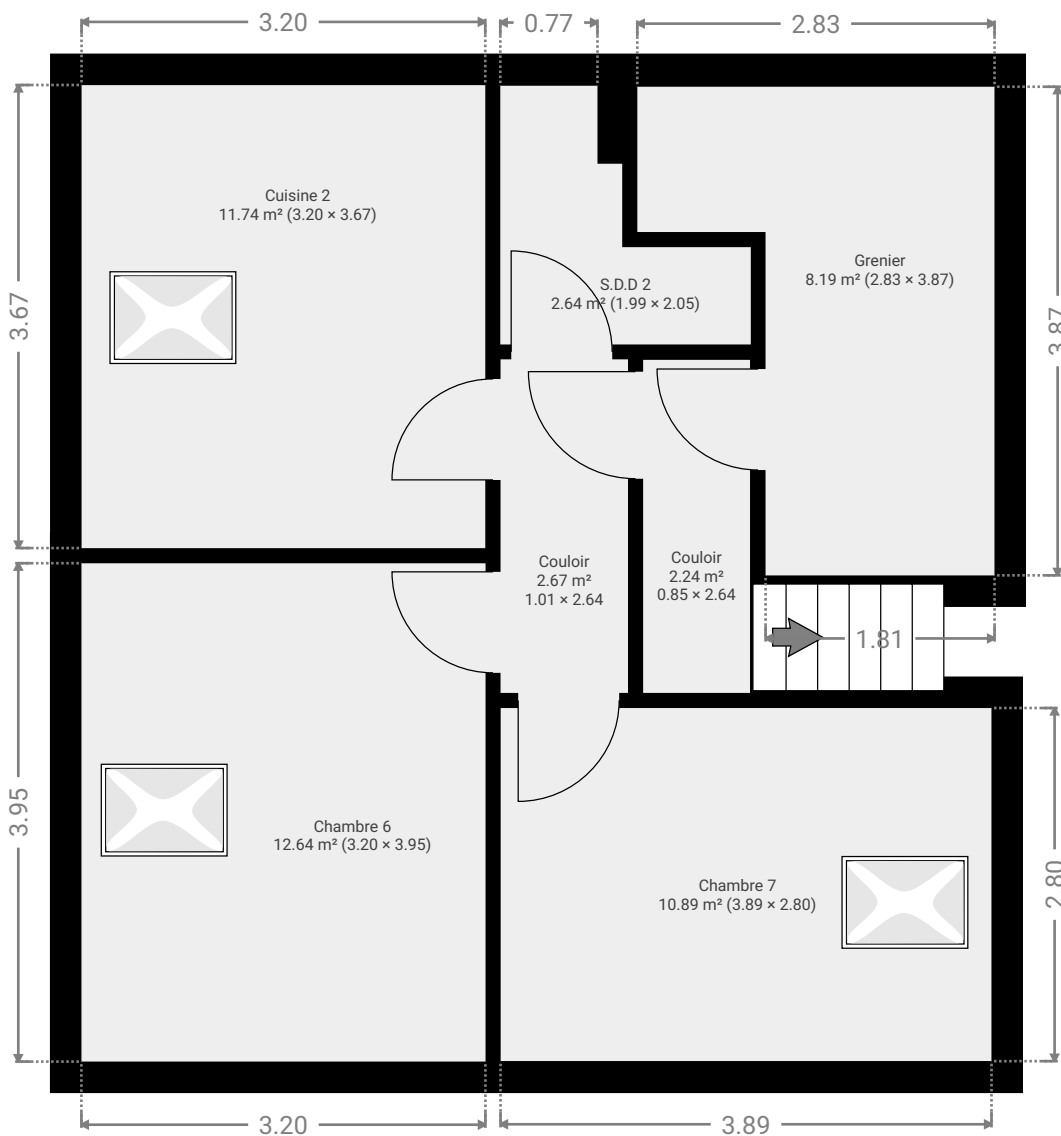
Victor Horta 64

SURFACE TOTALE : 289.35 m² • SURFACE HABITABLE : 257.57 m² • ÉTAGES : 4 • PIÈCES : 30



▼ 2e étage

SURFACE TOTALE : 50.97 m² • SURFACE HABITABLE : 42.78 m² • PIÈCES : 7



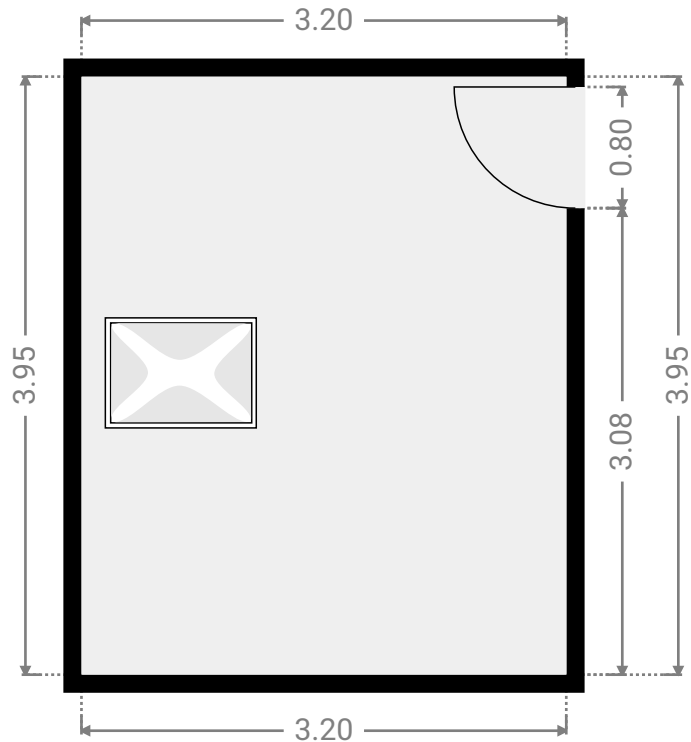
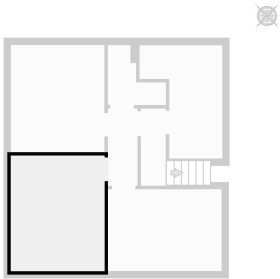
Victor Horta 64

SURFACE TOTALE : 289.35 m² • SURFACE HABITABLE : 257.57 m² • ÉTAGES : 4 • PIÈCES : 30



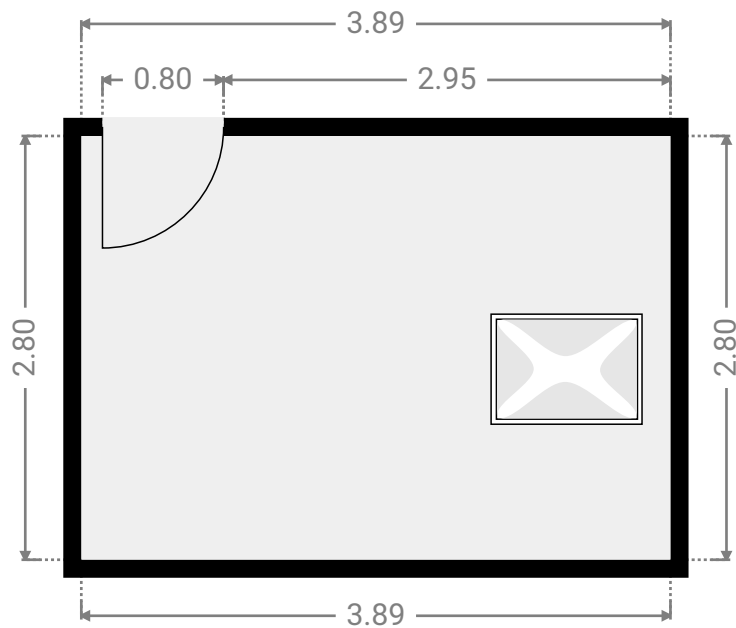
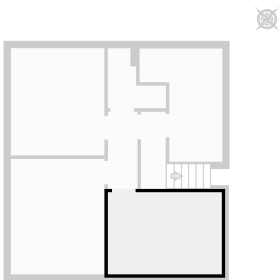
▼ Chambre 6 2e étage

LARGEUR : 3.20 m • LONGUEUR : 3.95 m
SURFACE : 12.64 m² • PÉRIMÈTRE : 14.30 m



▼ Chambre 7 2e étage

LARGEUR : 3.89 m • LONGUEUR : 2.80 m
SURFACE : 10.89 m² • PÉRIMÈTRE : 13.38 m

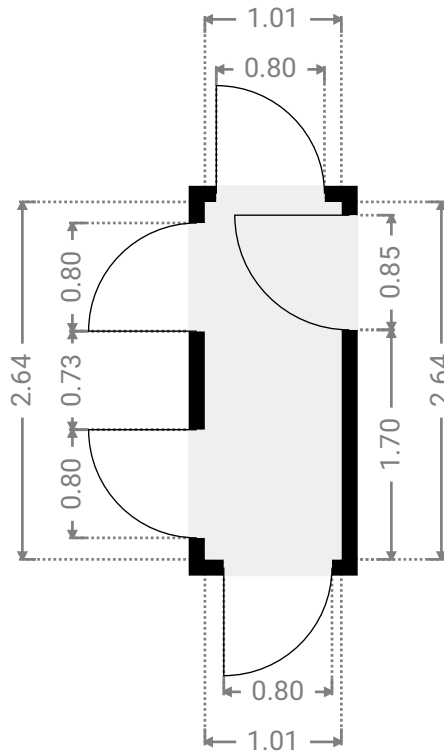
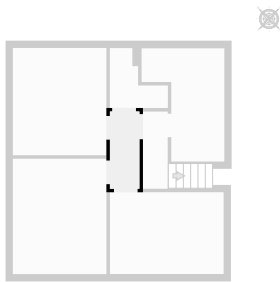


Victor Horta 64

SURFACE TOTALE : 289.35 m² • SURFACE HABITABLE : 257.57 m² • ÉTAGES : 4 • PIÈCES : 30

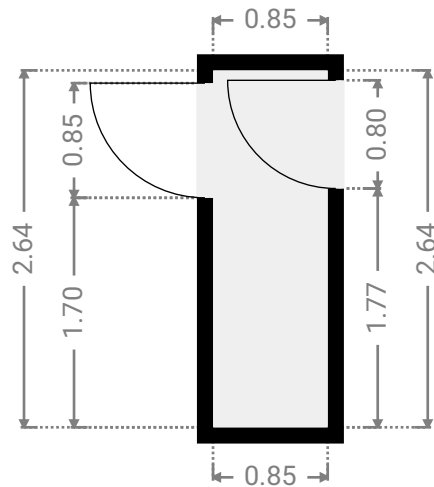
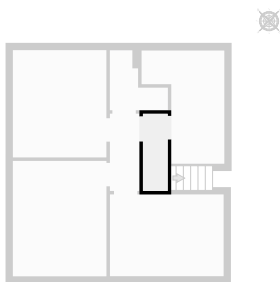
▼ Couloir 2e étage

LARGEUR : 1.01 m • LONGUEUR : 2.64 m
SURFACE : 2.67 m² • PÉRIMÈTRE : 7.31 m



▼ Couloir 2e étage

LARGEUR : 0.85 m • LONGUEUR : 2.64 m
SURFACE : 2.24 m² • PÉRIMÈTRE : 6.98 m



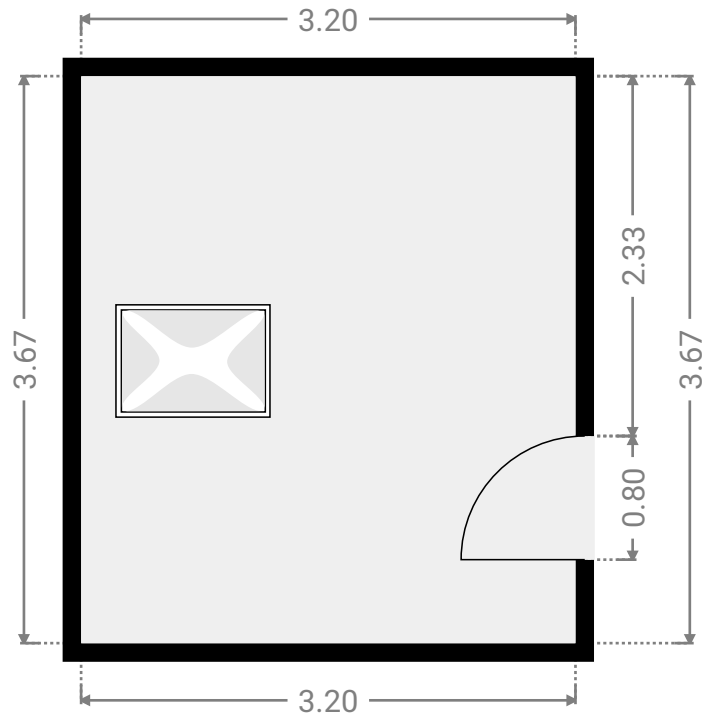
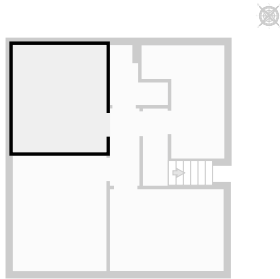
Victor Horta 64

SURFACE TOTALE : 289.35 m² • SURFACE HABITABLE : 257.57 m² • ÉTAGES : 4 • PIÈCES : 30



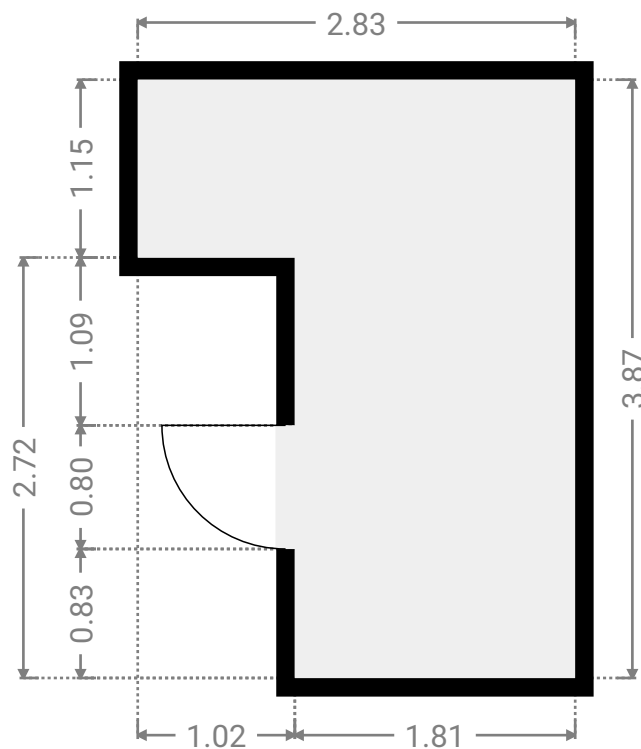
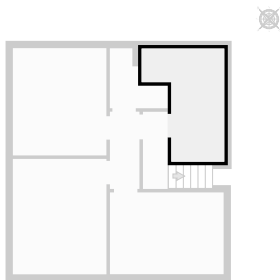
▼ Cuisine 2 2e étage

LARGEUR : 3.20 m • LONGUEUR : 3.67 m
SURFACE : 11.74 m² • PÉRIMÈTRE : 13.74 m



▼ Grenier 2e étage

LARGEUR : 2.83 m • LONGUEUR : 3.87 m
SURFACE : 8.19 m² • PÉRIMÈTRE : 13.41 m



Victor Horta 64

SURFACE TOTALE : 289.35 m² • SURFACE HABITABLE : 257.57 m² • ÉTAGES : 4 • PIÈCES : 30



▼ S.D.D 2 2e étage

LARGEUR : 1.99 m • LONGUEUR : 2.05 m
SURFACE : 2.64 m² • PÉRIMÈTRE : 8.07 m

