



**Offre à partir de 159 000 €**

# Réf. Appartement 2 chambres à Mont-sur-Marchienne  
Avenue Albert 1er 14 - 9 6032 Mont-sur-Marchienne



87 m<sup>2</sup>



2



1

**SRL L'Avenir Immobilier**

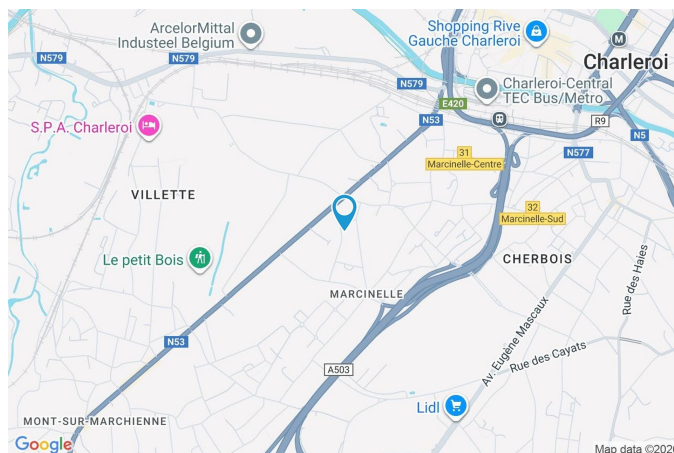
Place Roger Desaise 15, 6032 Mont-sur-Marchienne

e-mail: [info@avenir-immobilier.be](mailto:info@avenir-immobilier.be)

IPI 103 381

## Coordonnées du bien

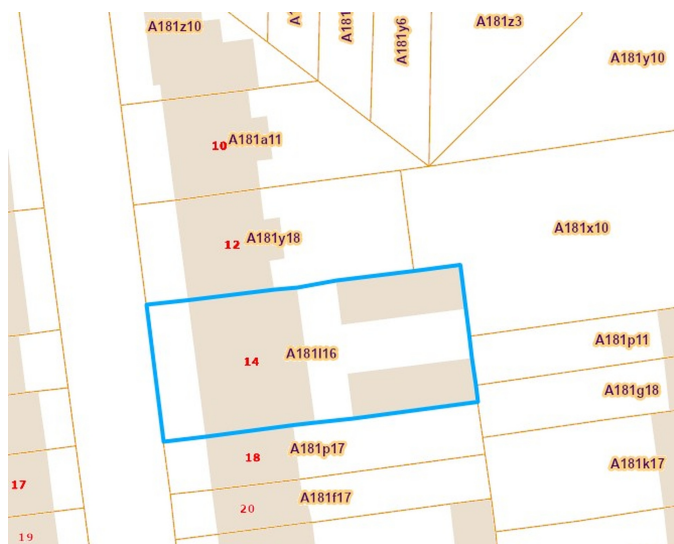
Rue	Avenue Albert 1er
N°	14
Boite	9
CP	6032
Ville	Mont-sur-Marchienne
Pays	Belgique
Latitude	50.398426
Longitude	4.425839



## PARCELLE - DIMENSIONS ET AMÉNAGEMENTS

↗ Orientation façade avant Ouest  
 ↘ Déclivité Plat

Informations provenant du site du cadastre





### Description globale du bien

Etat général	Bon
Surface habitable	83 m <sup>2</sup>
Surface totale	87 m <sup>2</sup>
Nombre de façades	2
Etage	2
Nombre d'étages	2
Nombre de pièces	9
Nombre de chambre(s)	2
Nombre de salle de bains	1
Type de propriété	Appartement



### Descriptif extérieur

Parking (terrain arrière)	Place(s) 1
---------------------------	------------

### Aménagement intérieur

2ème étage	83 m <sup>2</sup>
Hall d'entrée, séjour, cuisine, chambre 1, chambre 2, salle de bains, wc, débarras	
Sous-sol	4 m <sup>2</sup>
Cave	

2ème étage

Hall d'entrée



 superficie : 11.25 m<sup>2</sup>

Longueur : 6.42 m

Largeur : 3.26 m

<b>Sol</b>	Carrelage	<b>Vidéophone</b>	Oui
<b>Hauteur sous-plafond</b>	2.5 m	<b>Prise(s) électrique(s)</b>	1
<b>Éclairage</b>	Points lumineux au plafond	<b>Prise téléphone</b>	Oui
<b>Parlophone</b>	Oui		



2ème étage

Séjour



 superficie : 29.41 m<sup>2</sup>

Longueur : 6.99 m

Largeur : 4.20 m

<b>Accès</b>	Balcon	<b>Sol</b>	Carrelage
<b>Porte</b>		<b>Hauteur sous-plafond</b>	2.5 m
Battante double		<b>Éclairage</b>	Points lumineux au plafond
En bois vitrée		<b>Chauffage</b>	
Double vitrage		Radiateur(s)	
<b>Fenêtre</b>		Pompe à chaleur air-air	
Châssis sans ouverture matière bois		<b>Prise(s) électrique(s)</b>	5
Double vitrage		<b>Prise télédistribution</b>	Oui

2ème étage

Cuisine



 superficie : 7.48 m²

Longueur : 4.61 m

Largeur : 1.74 m

**Hauteur sous-plafond** 2.5 m  
**Prise(s) électrique(s)** 8  
**Accès** Balcon  
**Évier**  
 Double  
 Avec égouttoir  
**Plaque de cuisson**  
 Vitrocéramique  
 De la marque Siemens  
**Hotte**  
 Hotte murale  
 Évacuation à recyclage  
**Lave-vaisselle**  
 Intégré  
 De la marque Siemens

**Four**  
 Électrique  
 De la marque Siemens  
**Porte**  
 Battante  
 En bois vitrée  
 Double vitrage  
**Fenêtre**  
 Châssis battants matière bois  
 Double vitrage  
**Sol** Carrelage  
**Éclairage** Points lumineux au plafond  
**Chauffage** Radiateur(s)



2ème étage

Chambre 1



 superficie : 12.63 m<sup>2</sup>

Longueur : 3.95 m

Largeur : 3.19 m

**Fenêtre**

Châssis battants matière bois  
Double vitrage

**Sol** Vinyle

**Hauteur sous-plafond**

2.5 m

**Éclairage**

Points lumineux au plafond

**Chauffage**

Radiateur(s) avec calorimètre

**Prise(s) électrique(s)**

1

2ème étage

Chambre 2



 superficie : 13.90 m<sup>2</sup>

Longueur : 3.97 m

Largeur : 3.49 m

**Fenêtre**

Châssis battants matière bois  
Double vitrage

**Sol** Vinyle

**Hauteur sous-plafond**

2.5 m

**Éclairage**

Points lumineux au plafond

**Chauffage**

Radiateur(s) avec calorimètre

**Prise(s) électrique(s)**

2



2ème étage

Salle de bains



 superficie : 5.32 m²

Longueur : 2.77 m

Largeur : 1.97 m

**Hauteur sous-plafond** 2.5 m  
**Prise(s) électrique(s)** 1  
**Baignoire** Standard  
**Lavabo** Simple

**Murs**  
**Éclairage**  
**Chauffage**  
**Sol**

Totalement carrelés  
Points lumineux mural  
Radiateur(s) avec calorimètre  
Carrelage

2ème étage

Wc



 superficie : 1.02 m²

Longueur : 1.15 m

Largeur : 0.89 m

**WC**

Classique

**Sol**

Carrelage

**Lavabo**

Simple

**Hauteur sous-plafond**

2.5 m

**Murs**

Carrelés à mi-hauteur

**Éclairage**

Points lumineux mural



2ème étage

Débarras



 superficie : 1.97 m²

Longueur : 1.57 m

Largeur : 1.24 m

**Sol**

Carrelage

**Hauteur sous-plafond**

2.5 m

**Éclairage**

Points lumineux mural

Sous-sol

Cave



 superficie : 4.44 m²

Longueur : 3.10 m

Largeur : 1.43 m

**Sol**

Béton

**Hauteur sous-plafond**

2.4 m

**Éclairage**

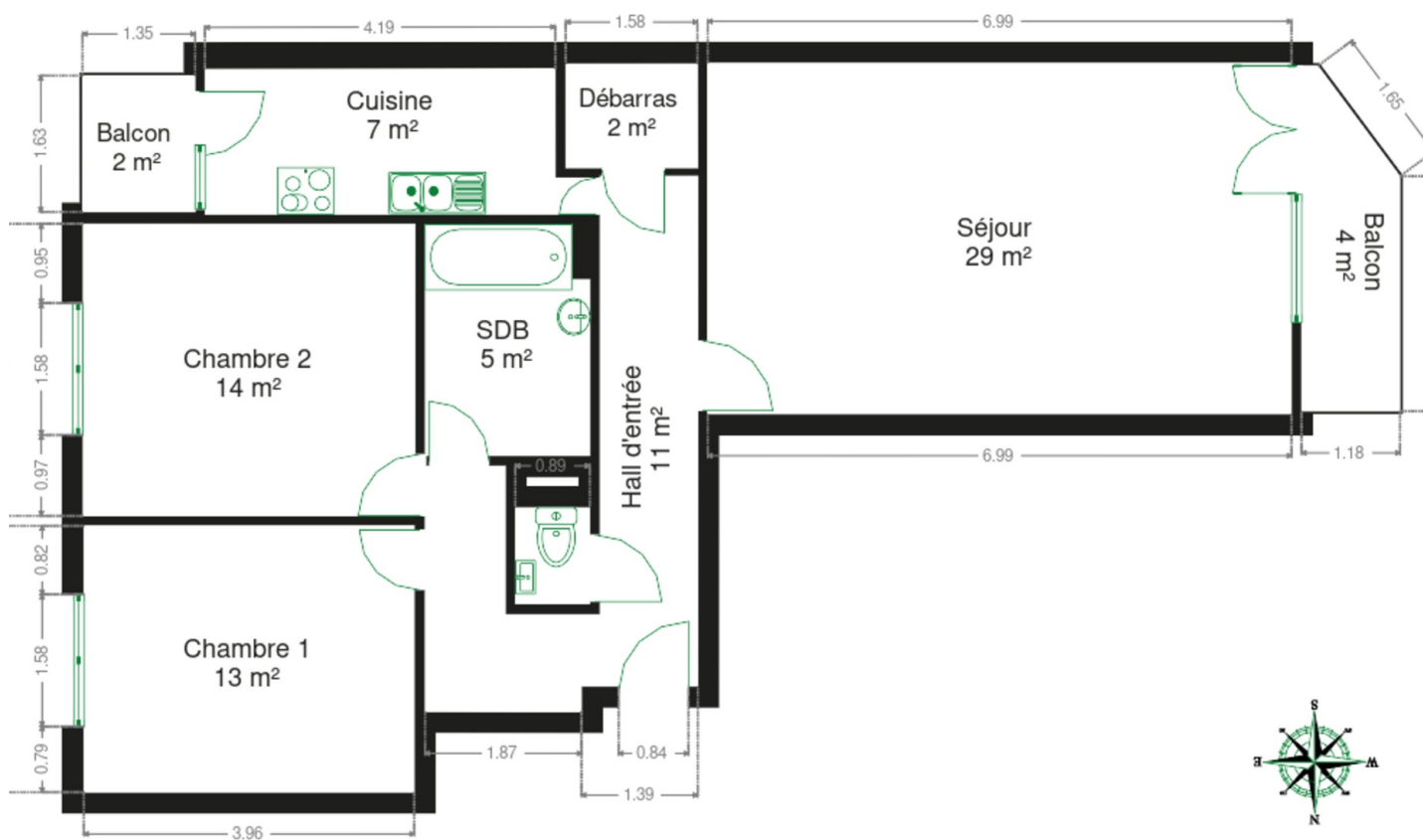
Points lumineux mural



## RÉCAPITULATIF DES MÉTRÉS

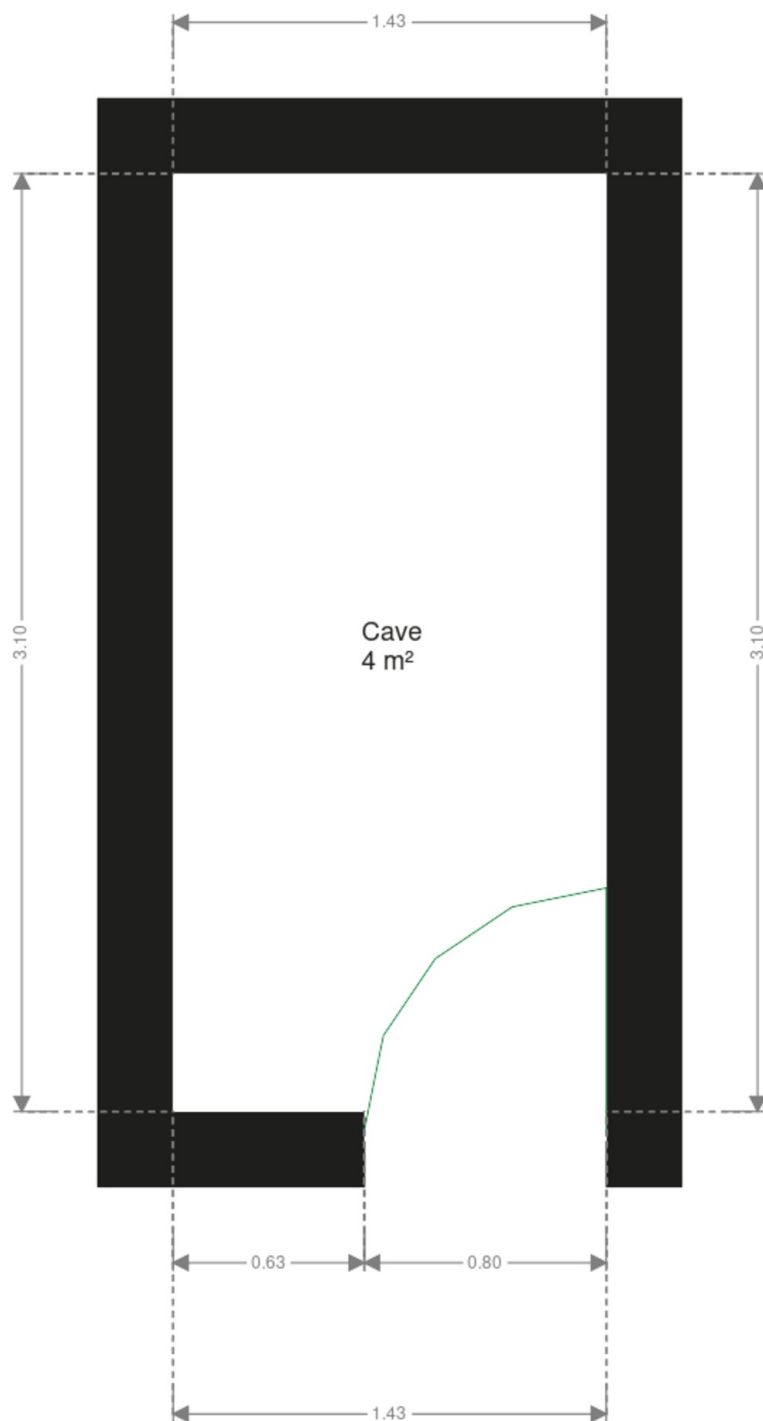
2ème étage	Longueur	Largeur	Superficie
Hall d'entrée	6.42 m	3.26 m	11.25 m <sup>2</sup>
Séjour	6.99 m	4.20 m	29.41 m <sup>2</sup>
Cuisine	4.61 m	1.74 m	7.48 m <sup>2</sup>
Chambre 1	3.95 m	3.19 m	12.63 m <sup>2</sup>
Chambre 2	3.97 m	3.49 m	13.90 m <sup>2</sup>
Salle de bains	2.77 m	1.97 m	5.32 m <sup>2</sup>
Wc	1.15 m	0.89 m	1.02 m <sup>2</sup>
Débarras	1.57 m	1.24 m	1.97 m <sup>2</sup>
Sous-sol	Longueur	Largeur	Superficie
Cave	3.10 m	1.43 m	4.44 m <sup>2</sup>
<b>Total</b>			<b>87.42 m<sup>2</sup></b>

Plan - 2ème étage





Plan - Sous-sol



## Extérieur

---





## Technique

**Zingueries** Matériaux zinc  
**État** Bon  
**Couverture** Plateforme roofing

**Matériaux façade** Brique  
**Etat** Bon

**Châssis**  
Couleur blanc  
Vitrage double vitrage  
Matière bois

**Climatisation** Oui  
**Adoucisseur d'eau** Non  
**Compteur gaz** Non  
**Parlophone** Oui  
**Vidéophone** Oui  
**Compteur électrique** Mono-horaire  
**Compt. d'eau** Nombre 1  
**Ascenseur** Oui  
**TV** Prise tv  
**Téléphone** Oui  
**Internet** Adsl



## Description détaillée de l'environnement

### MOBILITÉ

Arrêt de bus	200
Accès ferroviaire	1200
Accès autoroutier	500
Charleroi-Central	1115 m
CHARLEROI Sambre (M)	1400 m
Charleroi-Ouest	1589 m

### ÉCOLES

École de la Belle-Vue	450 m
Ecole gardienne & primaire mixte Vilette	500 m
A.M.I.Institut d'Ens.sec.Spécial	1060 m



### POINTS D'INTÉRÊTS

Hébergement	1271 m
Ibis Charleroi Centre Gare	
Hébergement	1315 m
Appartotel - Jardins de la Fontaine qui Bout	
Salle de cinéma	1579 m
Le Vecteur	
Restaurant	1693 m
Athena	
Réparation de voiture	1732 m
Garage Bouckaert et Fils sprl	
Santé	1736 m
Physimed	
Salle de cinéma	1793 m
Côté Parc (Quai10)	
	1845 m
Musée de la Photographie	



## Plan situation



📍 L'Avenir Immobilier  
📍 Place Roger Desaise 5, 6032  
Mont-sur-Marchienne  
✉ info@avenir-immobilier.be  
☎ +32 71 22 11 41  
📄 N° IPI : 103 381

👤 L'Avenir Immobilier  
✉ info@avenir-immobilier.be  
☎ +32 71 22 11 41  
☎ +32 71 22 11 41  
L'Avenir Immobilier