



90 000 €

Réf. MarchienneArthurDecoux8
Rue Arthur Decoux 8 - 6030 Marchienne-au-Pont



168 m²



2



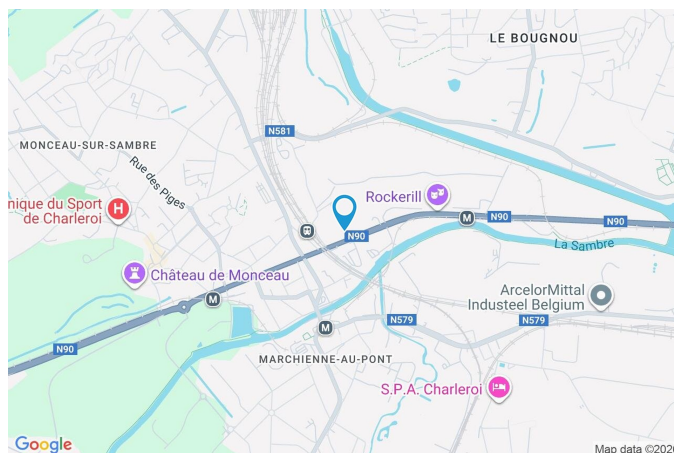
2

CASULA SPRL

+32 84 77 00 43 - mail : info@easyhome-immo.be
Borchamps 24 --- 6900 Marche-en-Famenne
TVA : BE 0669 936 537 - IPI 509.677

Coordonnées du bien

Rue	Rue Arthur Decoux
N°	8
CP	6030
Ville	Marchienne-au-Pont
Pays	Belgique
Latitude	50.412064
Longitude	4.397273



PARCELLE - DIMENSIONS ET AMÉNAGEMENTS

➔ Orientation façade avant	Nord-est
➔ Déclivité	Plat
► Largeur de la façade	7.00 m
► Surface bâtie au sol	70.00 m²
► Profondeur de la parcelle	13 m
► Surface de la parcelle	70.00 m²
► Largeur de la parcelle	7.00 m

Informations provenant du site du cadastre



Description globale du bien

Etat général	Bon
Surface habitable	149 m²
Surface totale	168 m²
Nombre de façades	2
Nombre d'étages	4
Nombre de pièces	13
Nombre de chambre(s)	2
Nombre de salle de douches	2
	Maison



Aménagement intérieur

Rez-de-chaussée	48 m²
Hall d'entrée, salon, salle à manger, cuisine, salle de douche 1	
1er étage	48 m²
Chambre 1, salle de douche 2, dressing, escalier 1, escalier 2	
2ème étage	50 m²
Chambre 2	
Sous-sol	22 m²
Cave, escalier	

Rez-de-chaussée

Hall d'entrée



 superficie : 14.01 m²

Longueur : 8.18 m

Largeur : 1.88 m

Porte

Battante
Pvc

Sol

Hauteur sous-plafond

Carrelage
3 m

Éclairage

Escalier

Bois
Droit

Spots encastrés

Rez-de-chaussée

Séjour



 superficie : 19.65 m²

Longueur : 4.32 m

Largeur : 4.55 m

Ouvert sur

Fenêtre

Sol

Salle à manger

Type oscillo-battants

Carrelage

Hauteur sous-plafond

Éclairage

Prise(s) électrique(s)

3 m

Spots encastrés

3

Rez-de-chaussée

Salle à manger

 superficie : 15.47 m²

Longueur : 4.12 m

Largeur : 3.74 m

Hauteur sous-plafond

3 m

Prise(s) électrique(s)

3

Sol

Carrelage

Éclairage

Spots encastrés

Air conditionné

Chaud-froid

Rez-de-chaussée

Cuisine



 superficie : 14.77 m²

Longueur : 5.66 m

Largeur : 3.53 m

Hauteur sous-plafond 2.57 m
Prise(s) électrique(s) 5
Ouvert sur Salle à manger
Évier Double
Plaque de cuisson Vitrocéramique
Hotte Hotte murale

Frigo Encastré
Lave-vaisselle Intégré
Four Multifonction
Sol Carrelage
Éclairage Spots encastrés

Rez-de-chaussée

Salle de douche 1



 superficie : 4.16 m²

Longueur : 2.13 m

Largeur : 2.09 m

Douche
WC
Lavabo
Sol

Carrelage + porte
Suspendu
Simple
Carrelage

Hauteur sous-plafond
Éclairage
Prise(s) électrique(s)

2.75 m
Points lumineux au plafond
1

1er étage

Chambre 1



 superficie : 15.38 m²

Longueur : 4.09 m

Largeur : 3.76 m

Fenêtre

Châssis bois double vitrage
oscillo-battants

Éclairage

Points lumineux au plafond

Sol

Parquet massif

Chauffage

Radiateur(s)

Hauteur sous-plafond

2.5 m

Prise(s) électrique(s)

3

1er étage

Salle de douche 2



 superficie : 4.70 m²

Longueur : 4.37 m

Largeur : 1.08 m

Douche

WC

Lavabo

Fenêtre

Cabine

Suspendu

Simple

Châssis bois double vitrage
oscillo-battants

Sol

Hauteur sous-plafond

Éclairage

Prise(s) électrique(s)

Carrelage

2.5 m

Points lumineux au plafond
mural

2

1er étage

Dressing



 superficie : 21.42 m²

Longueur : 4.89 m

Largeur : 4.38 m

Hauteur sous-plafond

2.5 m

Prise(s) électrique(s)

2

Fenêtre

Châssis bois double vitrage
oscillo-battants

Sol

Éclairage

Parquet massif

Points lumineux au plafond

2ème étage

Chambre 2



 superficie : 50.28 m²

Longueur : 8.45 m

Largeur : 5.95 m

Avec coin douche

Douche cabine

WC suspendu

Évier simple

Fenêtre

Châssis bois double vitrage
fenêtre de toit

Sol

Parquet semi-massif

Hauteur sous-plafond

4.5 m

Éclairage

Points lumineux au plafond

Escalier

Matériaux bois

Droit

Sous-sol

Cave



 superficie : 19.07 m²

Longueur : 4.46 m

Largeur : 4.27 m

Sol

Béton

Éclairage

Points lumineux au plafond

Hauteur sous-plafond

1.83 m

Prise(s) électrique(s)

2

Type de plafond

Voussettes

Autres**1ER ÉTAGE - ESCALIER 1** superficie : 5.09 m²

Longueur : 3.64 m

Largeur : 1.80 m

1ER ÉTAGE - ESCALIER 2 superficie : 1.08 m²

Longueur : 1.15 m

Largeur : 0.93 m

SOUS-SOL - ESCALIER superficie : 3.09 m²

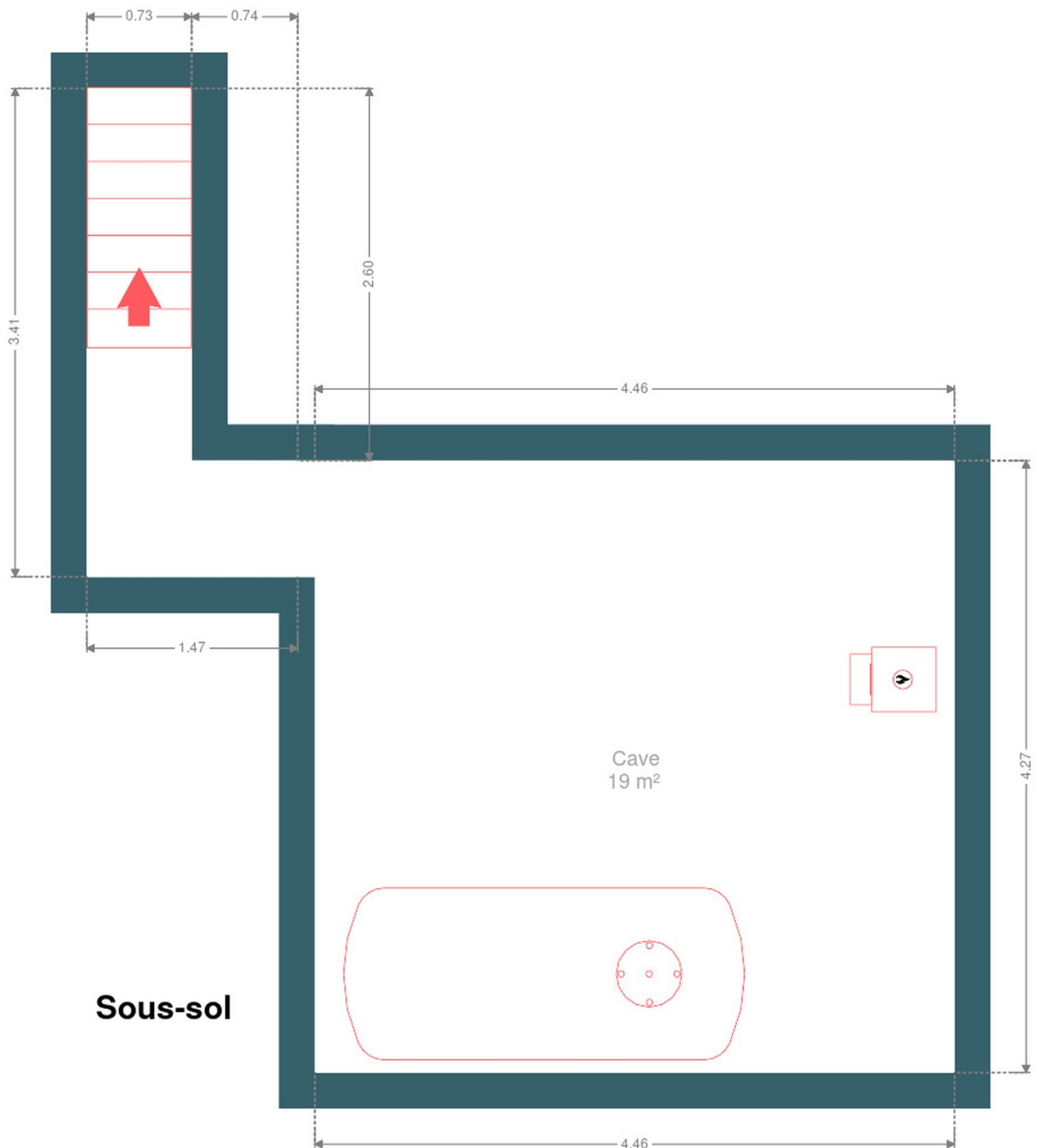
Longueur : 3.41 m

Largeur : 1.47 m

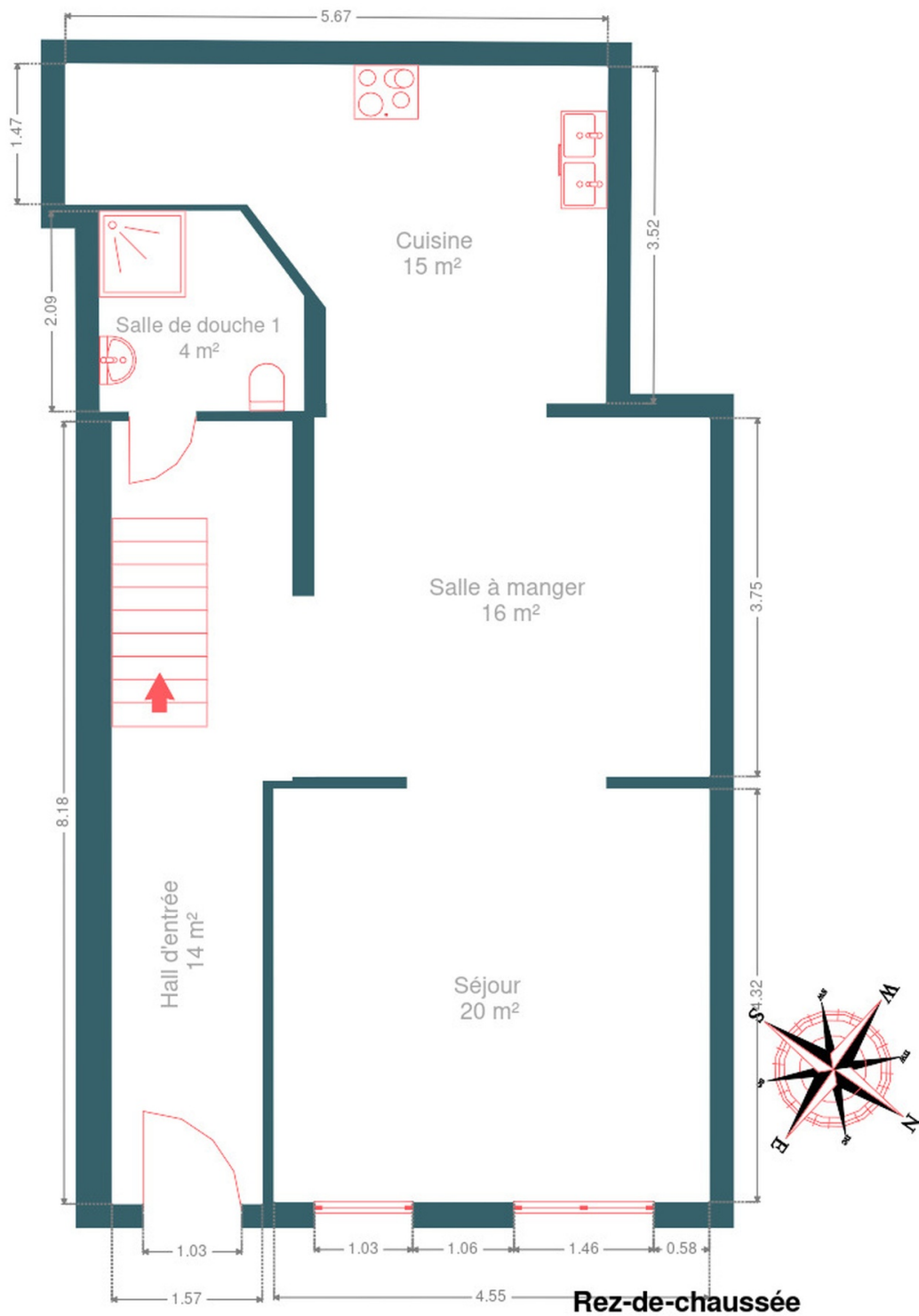
RÉCAPITULATIF DES MÉTRÉS

Rez-de-chaussée	Longueur	Largeur	Superficie
Hall d'entrée	8.18 m	1.88 m	14.01 m ²
Séjour	4.32 m	4.55 m	19.65 m ²
Salle à manger	4.12 m	3.74 m	15.47 m ²
Cuisine	5.66 m	3.53 m	14.77 m ²
Salle de douche 1	2.13 m	2.09 m	4.16 m ²
1er étage	Longueur	Largeur	Superficie
Chambre 1	4.09 m	3.76 m	15.38 m ²
Salle de douche 2	4.37 m	1.08 m	4.70 m ²
Dressing	4.89 m	4.38 m	21.42 m ²
Escalier 1	3.64 m	1.80 m	5.09 m ²
Escalier 2	1.15 m	0.93 m	1.08 m ²
2ème étage	Longueur	Largeur	Superficie
Chambre 2	8.45 m	5.95 m	50.28 m ²
Sous-sol	Longueur	Largeur	Superficie
Cave	4.46 m	4.27 m	19.07 m ²
Escalier	3.41 m	1.47 m	3.09 m ²
Total			188.17 m ²

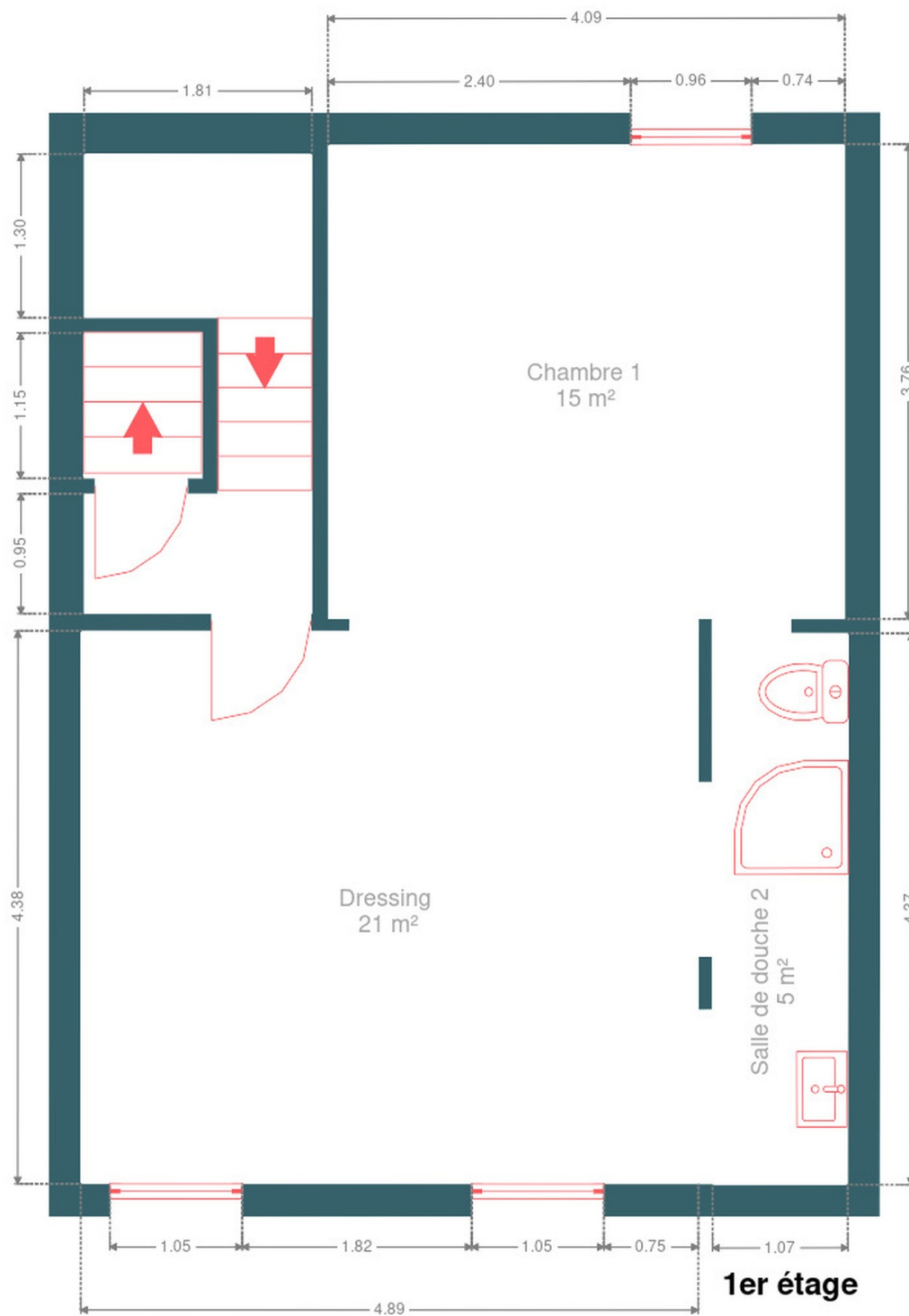
Plan - Sous-sol



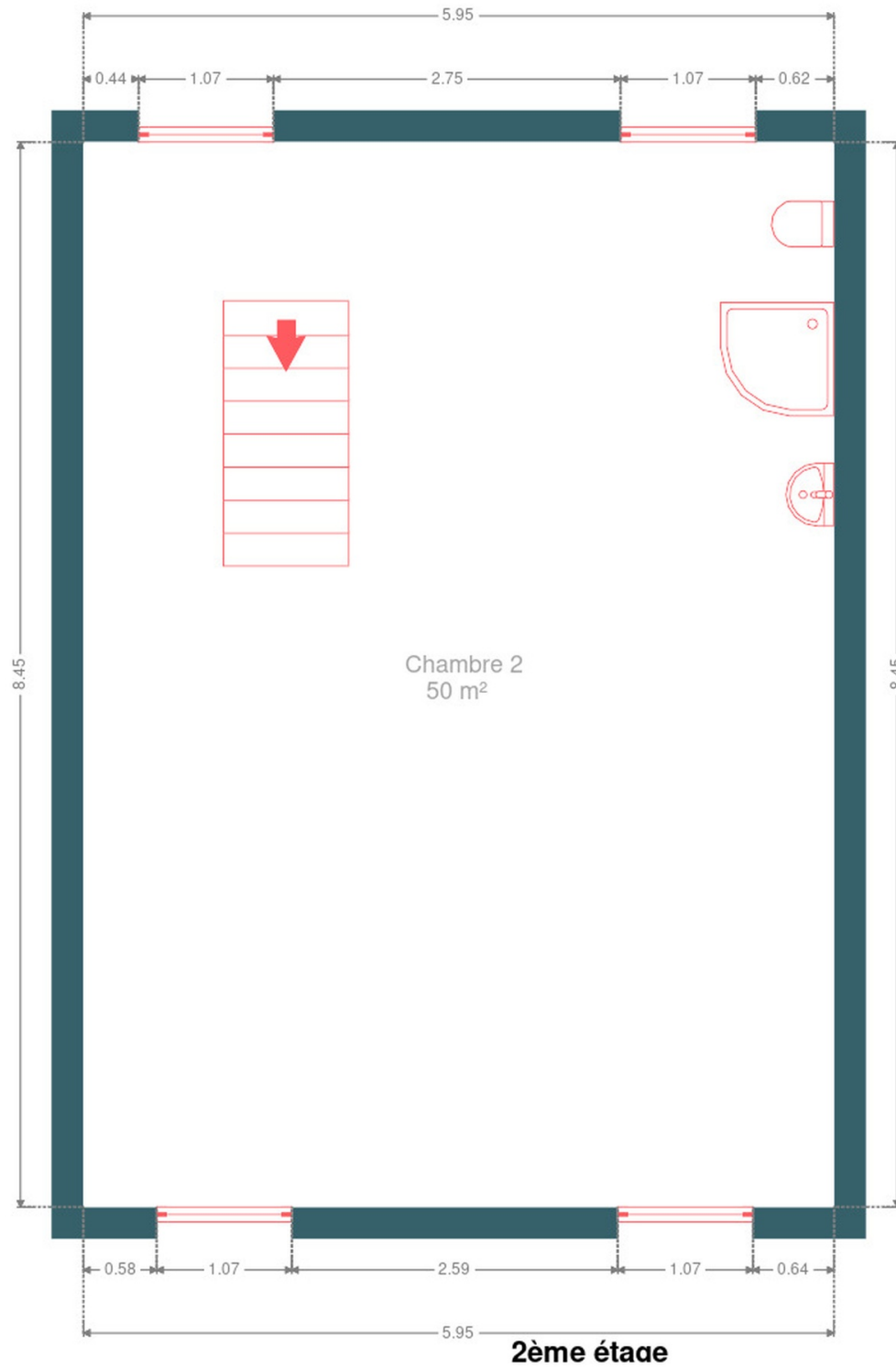
Plan - Rez-de-chaussée



Plan - 1er étage



Plan - 2ème étage



Technique

Année de rénovation	2012
Zingueries	Matériaux zinc
Année	2012
Couverture	Tuiles
Matériaux façade	Brique
Etat	Bon
Châssis	
Double vitrage	
Volets électrique	
Matière bois pvc	
Climatisation	Oui
Panneaux solaires	
Nombre de panneaux 16	
Type de panneaux photovoltaïque	
Compteur électrique	Bi-horaire
Chauffage	
Type central	
Nature mazout	
Radiateur(s)	
Acv	
Thermostat d'ambiance	Oui
Internet	Câble
Citerne mazout	
Apparente	
Capacité 3000 L	



Description détaillée de l'environnement

MOBILITÉ

Arrêt de bus	200 m
Accès ferroviaire	210 m
Accès autoroutier	3700 m
Marchienne-au-Pont	216 m
MARCHIENNE-AU-PONT Route de Mons	274 m
Marchienne-Zone	1623 m

ÉCOLES

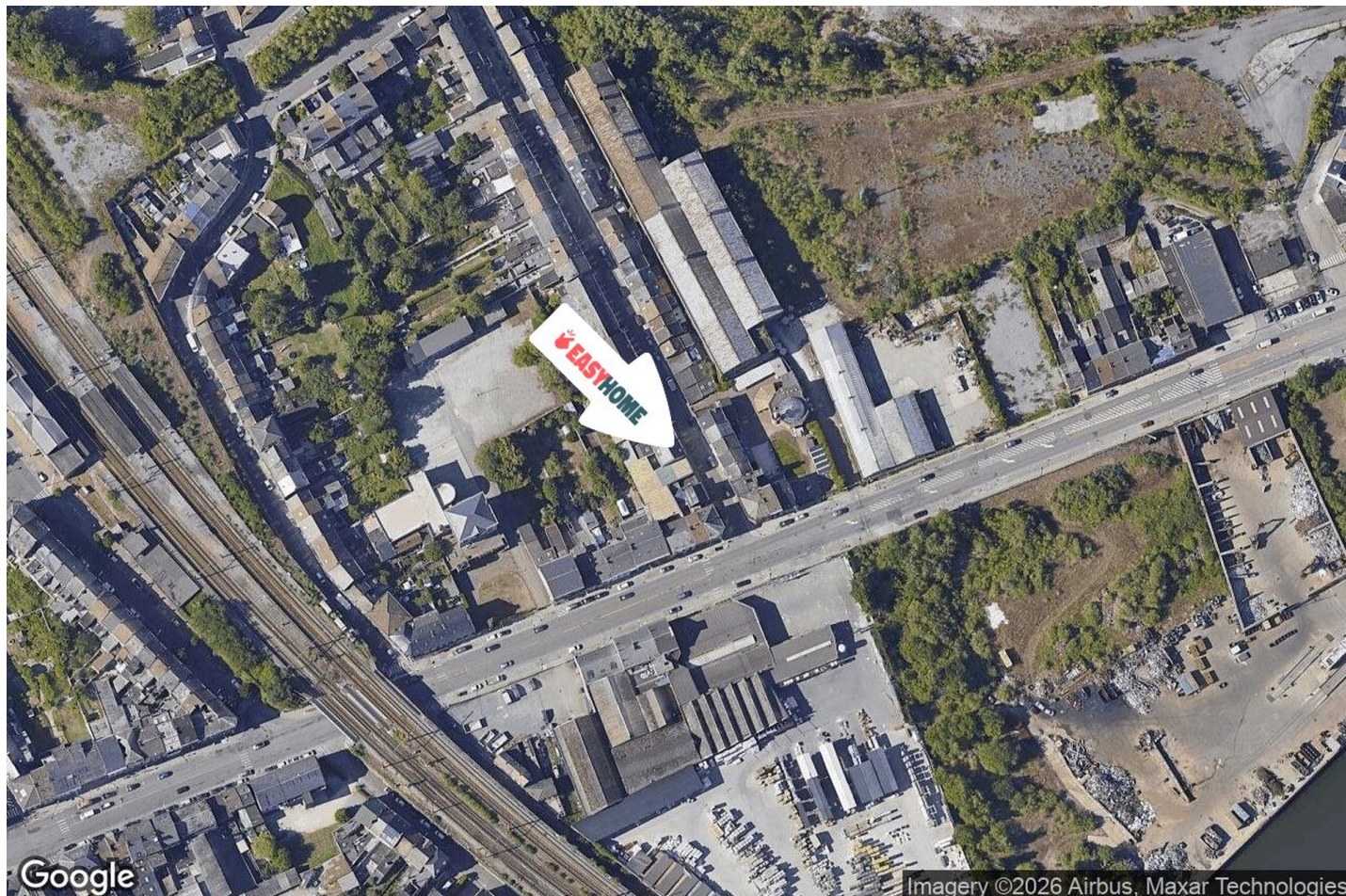
L'École des Étoiles	598 m
Athénée Royal Yvonne Vieslet - ARYV	671 m
Administration Communale de Charleroi	900 m



POINTS D'INTÉRÊTS

Magasin d'électronique	363 m
Cascio Electronics	
Location de voitures	385 m
Rent a Car	
Réparation de voiture	623 m
GENERALE PIECES AUTO M	
Hôpital	898 m
Hôpital Vincent Van Gogh	
Magasin	1023 m
Boucherie Monceau-Sur-Sambre - Renmans	
Magasin d'alcool	1120 m
Maison Demiautte	
Entrepreneur général	2280 m
Energy +	
Articles pour la maison	2597 m
Tasiaux Charleroi	

Plan situation



🏠 EasyHome
📍 Borchamps 24, 6900
Marche-en-Famenne
✉ info@easyhome-immo.be
☎ +32 84 77 00 43
🌐 <https://www.easyhome-immo.be/>
✅ N° IPI : 509.677

👤 Jolan TIRIFAHY
✉ jolan@easyhome-immo.be
☎ +32 497 25 87 33
Jolan
TIRIFAHY