



MÉTROPOLE 3

ENVOYÉ PAR
LA METROPOLE IMMOBILIER
info@lametropole.be
☎ 071/123950

CRÉÉ LE
2026-01-30

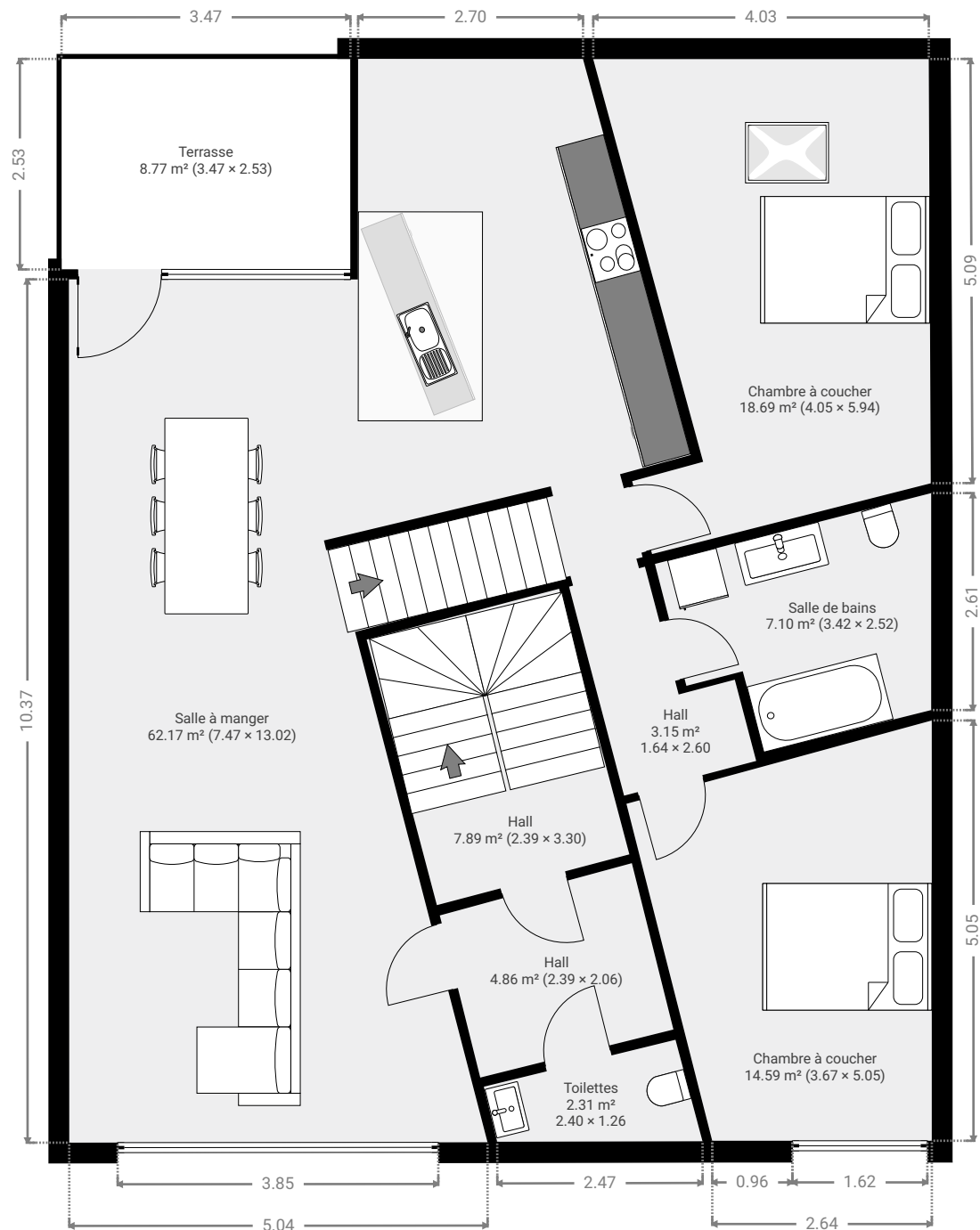
DÉTAILS
Surface totale : 164.25 m²
Surface habitable : 155.48 m²
Étages : 3
Pièces : 10

La Métropole SA
Rue d'Anderlues, 46/1
6540 Lobbès
Belgique
info@lametropole.be
https://lametropole.be/
☎ 071/123.950

CE PLAN EST FOURNI EN L'ETAT SANS
GARANTIE D'AUCUNE SORTE. LA METROPOLE
IMMOBILIER N'ACCORDE AUCUNE GARANTIE, Y
COMPRIS, SANS S'Y LIMITER, DES GARANTIES
QUANT À LA QUALITE ET À LA PRÉCISION DES
DIMENSIONS.

▼ Rez-de-chaussée

SURFACE TOTALE : 129.47 m² • SURFACE HABITABLE : 120.71 m² • PIÈCES : 8





▼ 1er étage

SURFACE TOTALE : 24.30 m² • SURFACE HABITABLE : 24.30 m² • PIÈCES : 1

MÉTROPOLE 3

ENVOYÉ PAR
LA METROPOLE IMMOBILIER
info@lametropole.be
☎ 071/123950

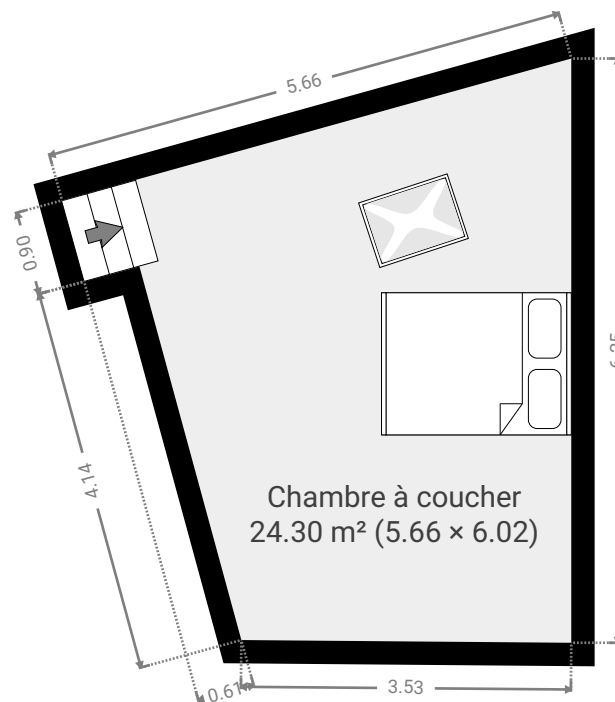
CRÉÉ LE
2026-01-30

DÉTAILS
Surface totale : 164.25 m²
Surface habitable : 155.48 m²
Étages : 3
Pièces : 10

La Métropole SA
Rue d'Anderlues, 46/1
6540 Lobbès
Belgique
info@lametropole.be
<https://lametropole.be/>
☎ 071/123.950

CE PLAN EST FOURNI EN L'ETAT SANS
GARANTIE D'AUCUNE SORTE. LA METROPOLE
IMMOBILIER N'ACCORDE AUCUNE GARANTIE, Y
COMPRIS, SANS S'Y LIMITER, DES GARANTIES
QUANT À LA QUALITE ET À LA PRÉCISION DES
DIMENSIONS.

0 1 2 3m
1:81





▼ Sous-sol

SURFACE TOTALE : 10.48 m² • SURFACE HABITABLE : 10.48 m² • PIÈCES : 1

MÉTROPOLE 3

ENVOYÉ PAR
LA METROPOLE IMMOBILIER
info@lametropole.be
☎ 071/123950

CRÉÉ LE
2026-01-30

DÉTAILS
Surface totale : 164.25 m²
Surface habitable : 155.48 m²
Étages : 3
Pièces : 10

La Métropole SA
Rue d'Anderlues, 46/1
6540 Lobbès
Belgique
info@lametropole.be
<https://lametropole.be/>
☎ 071/123.950

CE PLAN EST FOURNI EN L'ETAT SANS
GARANTIE D'AUCUNE SORTE. LA METROPOLE
IMMOBILIER N'ACCORDE AUCUNE GARANTIE, Y
COMPRIS, SANS S'Y LIMITER, DES GARANTIES
QUANT À LA QUALITE ET À LA PRÉCISION DES
DIMENSIONS.

0 1 2 3m
1:81

