



264 500 €

Réf. NandrinFavence20
Rue de Favence 20 - 4550 Nandrin



171 m²



2



1

CASULA SPRL

+32 84 77 00 43 - mail : info@easyhome-immo.be
Borchamps 24 --- 6900 Marche-en-Famenne
TVA : BE 0669 936 537 - IPI 509.677

Coordonnées du bien

Rue Rue de Favence

N° 20

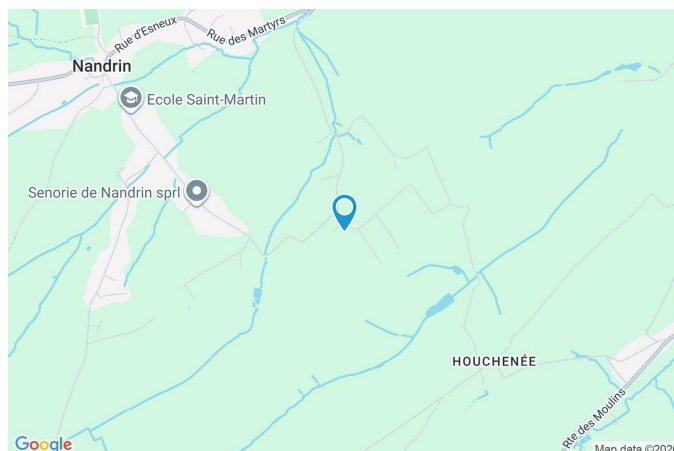
CP 4550

Ville Nandrin

Pays Belgique

Latitude 50.498558

Longitude 5.439626



PARCELLE - DIMENSIONS ET AMÉNAGEMENTS

Orientation façade avant Nord-ouest
Déclivité Plat

Largeur de la façade 12.00 m

Surface bâtie au sol 105.00 m²

Profondeur de la parcelle 81 m

Surface de la parcelle 1457.00 m²

Largeur de la parcelle 19.00 m

Informations provenant du site du cadastre



Description globale du bien

Etat général	À rafraîchir
Surface totale	171 m²
Nombre de façades	3
Nombre d'étages	3
Nombre de pièces	13
Nombre de chambre(s)	2
Nombre de salle de bains	1
Type de propriété	Maison
Garage	1 place(s)



Descriptif extérieur

Allée (terrain avant)	Sol gravier
-----------------------	-------------

Aménagement intérieur

Rez-de-chaussée	82 m²
Hall d'entrée, salon, salle à manger, cuisine, garage, wc 1, buanderie	
1er étage	53 m²
Hall de nuit, chambre 1, chambre 2, salle de bains, wc 2	
2ème étage	36 m²
Grenier	

Rez-de-chaussée

Hall d'entrée


 superficie : 8.01 m²

Longueur : 4.33 m

Largeur : 1.85 m

Porte		Éclairage		Points lumineux au plafond	
Type battante		Escalier			
Matière pvc		Matériaux bois			
Sol		Type droit			
Hauteur sous-plafond	Carrelage	Prise(s) électrique(s)		1	
	2.35 m				

Rez-de-chaussée

Salon



 superficie : 18.73 m²

Longueur : 4.33 m

Largeur : 4.31 m

Ouvert sur

Salle à manger

Fenêtre

Volets manuel manuel matière pvc pvc matière
Châssis PVC double vitrage volets oscillo-battants

Sol

Carrelage

Hauteur sous-plafond

2.33 m

Éclairage

Points lumineux au plafond

Chauffage

Radiateur(s)
Poêle à pellet

Prise(s) électrique(s)

5

Prise téléphone

1

Rez-de-chaussée

Salle à manger


 superficie : 13.93 m²

Longueur : 4.07 m

Largeur : 3.42 m

Hauteur sous-plafond 2.45 m

Prise(s) électrique(s) 3

Ouvert sur Salon

Accès Jardin

Porte

Battante

Pvc vitrée

Volets manuel matière pvc

Fenêtre
Sol
Éclairage
Chauffage

Châssis PVC double vitrage
volets manuel matière pvc
oscillo-battants

Carrelage

Points lumineux au plafond

Radiateur(s)

Rez-de-chaussée

Cuisine



 superficie : 9.32 m²

Longueur : 4.00 m

Largeur : 2.32 m

Hauteur sous-plafond 2.13 m

Prise(s) électrique(s) 8

Plaque de cuisson

Type gaz

De la marque Zanussi

Hotte Type hotte murale

Frigo Type encastré

Lave-vaisselle

Type full-intégré

Four

Type multifonction

De la marque Zanussi

Fenêtre

Châssis PVC double vitrage
type oscillo-battants

Sol

Carrelage

Éclairage

Points lumineux au plafond

Rez-de-chaussée

Garage


 superficie : 17.75 m²

Longueur : 5.19 m

Largeur : 3.74 m

Nombre de voitures 1

Porte
Sectionnelle à ouverture électrique
Pvc

Fenêtre Châssis bois double vitrage
volets manuel matière pvc
battants

Sol Pavés

Hauteur sous-plafond 3.28 m

Éclairage Points lumineux au plafond

Prise(s) électrique(s) 3

Rez-de-chaussée

Wc 1

 superficie : 1.46 m²

Longueur : 1.75 m

Largeur : 0.83 m

WC

Classique

Sol

Carrelage

Hauteur sous-plafond

2.35 m

Éclairage

Points lumineux au plafond

Rez-de-chaussée

Buanderie


 superficie : 12.73 m²

Longueur : 3.88 m

Largeur : 3.28 m

Évier	Simple	Éclairage	Points lumineux mural
Fenêtre	Châssis bloc de verre	Prise(s) électrique(s)	3
Sol	Pavés	Evacuation d'eau	1
Hauteur sous-plafond	2.36 m	Arrivée d'eau	Oui

1er étage

Hall de nuit

 superficie : 7.61 m²

Longueur : 3.81 m

Largeur : 2.45 m

Escalier

Matériaux bois

Droit

FenêtreChâssis PVC double vitrage
oscillo-battants volets manuel
matière pvc**Sol**

Hauteur sous-plafond

Éclairage

Carrelage

2.45 m

Points lumineux au plafond

1er étage

Chambre 1


 superficie : 20.60 m²

Longueur : 4.68 m

Largeur : 4.67 m

Fenêtre

Volets manuel manuel matière pvc pvc matière
Châssis PVC double vitrage volets oscillo-battants

Sol

Tapis plain

Hauteur sous-plafond

2.58 m

Éclairage

Points lumineux au plafond

Chauffage

Radiateur(s)

1er étage

Chambre 2


 superficie : 14.01 m²

Longueur : 4.03 m

Largeur : 3.47 m

Fenêtre

Châssis PVC double vitrage
volets manuel matière pvc
oscillo-battants

Éclairage

Points lumineux au plafond

Chauffage

Radiateur(s)

Sol

Tapis plain

Hauteur sous-plafond

2.33 m

1er étage

Salle de bains


 superficie : 7.33 m²

Longueur : 3.20 m

Largeur : 2.29 m

Hauteur sous-plafond 2.77 m
Prise(s) électrique(s) 1
Baignoire Standard
Lavabo Simple

Fenêtre
Éclairage
Chauffage
Sol

Châssis PVC double vitrage
basculante
Points lumineux au plafond
Radiateur(s)
Carrelage

1er étage

Wc 2


 superficie : 3.94 m²

Longueur : 2.50 m

Largeur : 1.57 m

WC	Classique	Éclairage	Points lumineux mural
Fenêtre	Châssis PVC double vitrage basculante	Chauffage	Radiateur(s)
Sol	Carrelage	Prise(s) électrique(s)	1
Hauteur sous-plafond	2.5 m		

2ème étage

Grenier



 superficie : 36.47 m²

Longueur : 6.83 m

Largeur : 5.34 m

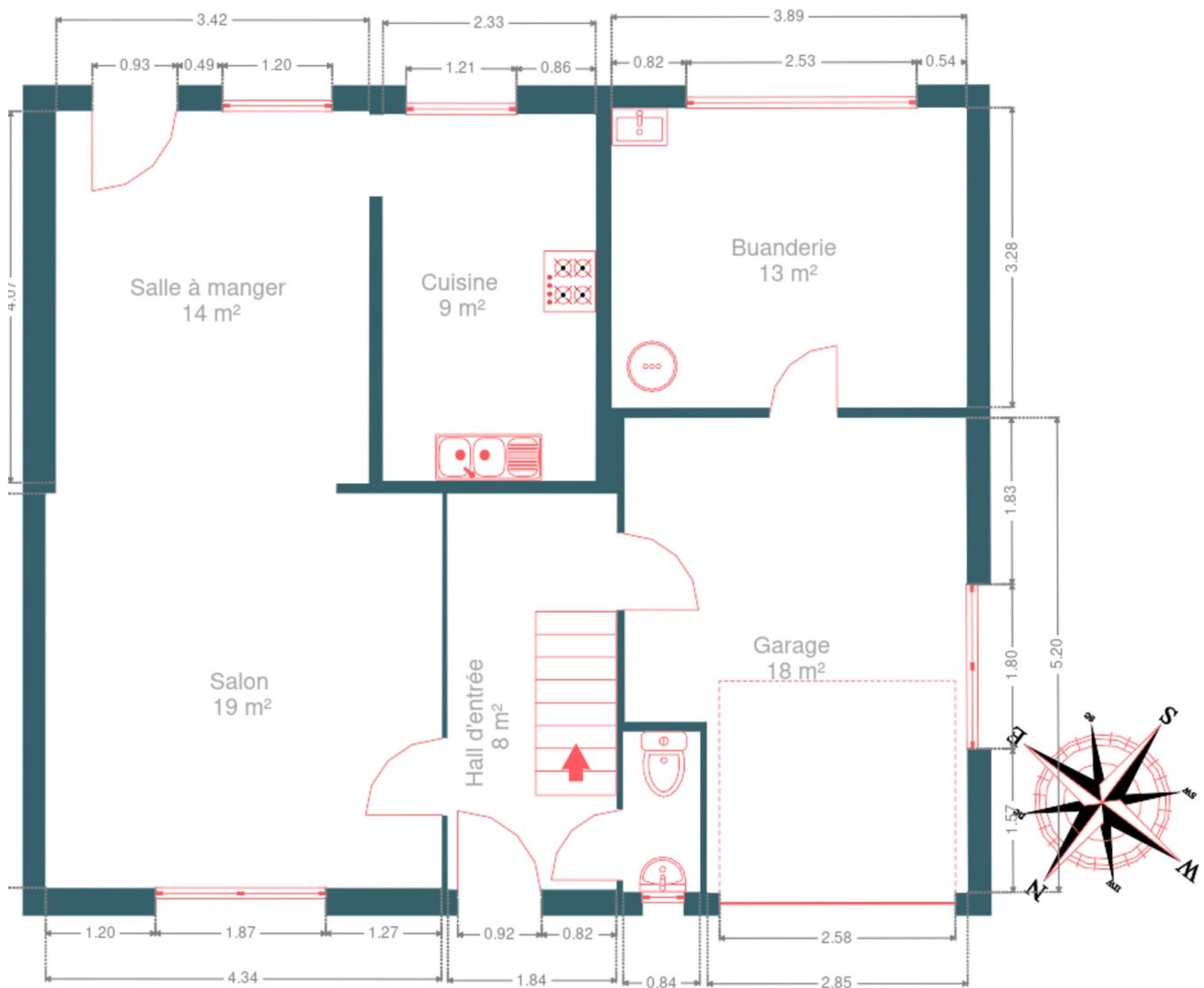
Sol	Plancher	Éclairage	Points lumineux au plafond
Hauteur sous-plafond	1.85 m	Prise(s) électrique(s)	1
Type de plafond	Plafond mansardé		

RÉCAPITULATIF DES MÉTRÉS

Rez-de-chaussée	Longueur	Largeur	Superficie
Hall d'entrée	4.33 m	1.85 m	8.01 m ²
Salon	4.33 m	4.31 m	18.73 m ²
Salle à manger	4.07 m	3.42 m	13.93 m ²
Cuisine	4.00 m	2.32 m	9.32 m ²
Garage	5.19 m	3.74 m	17.75 m ²
Wc 1	1.75 m	0.83 m	1.46 m ²
Buanderie	3.88 m	3.28 m	12.73 m ²
1er étage	Longueur	Largeur	Superficie
Hall de nuit	3.81 m	2.45 m	7.61 m ²
Chambre 1	4.68 m	4.67 m	20.60 m ²
Chambre 2	4.03 m	3.47 m	14.01 m ²
Salle de bains	3.20 m	2.29 m	7.33 m ²
Wc 2	2.50 m	1.57 m	3.94 m ²
2ème étage	Longueur	Largeur	Superficie
Grenier	6.83 m	5.34 m	36.47 m ²
Total			171.89 m ²



Plan - Rez-de-chaussée



Extérieur



Extérieur



Technique

Zingueries Matériaux zinc
Couverture Tuiles

Matériaux façade Brique
Etat Bon

Châssis
Matière pvc
Volets type manuel
Vitrage double vitrage

Compteur électrique Bi-horaire

Chauffage
Type foyers
Nature pellet

Téléphone Oui



Description détaillée de l'environnement

MOBILITÉ

Arrêt de bus	1200
Accès ferroviaire	3100
Accès autoroutier	22000

ÉCOLES

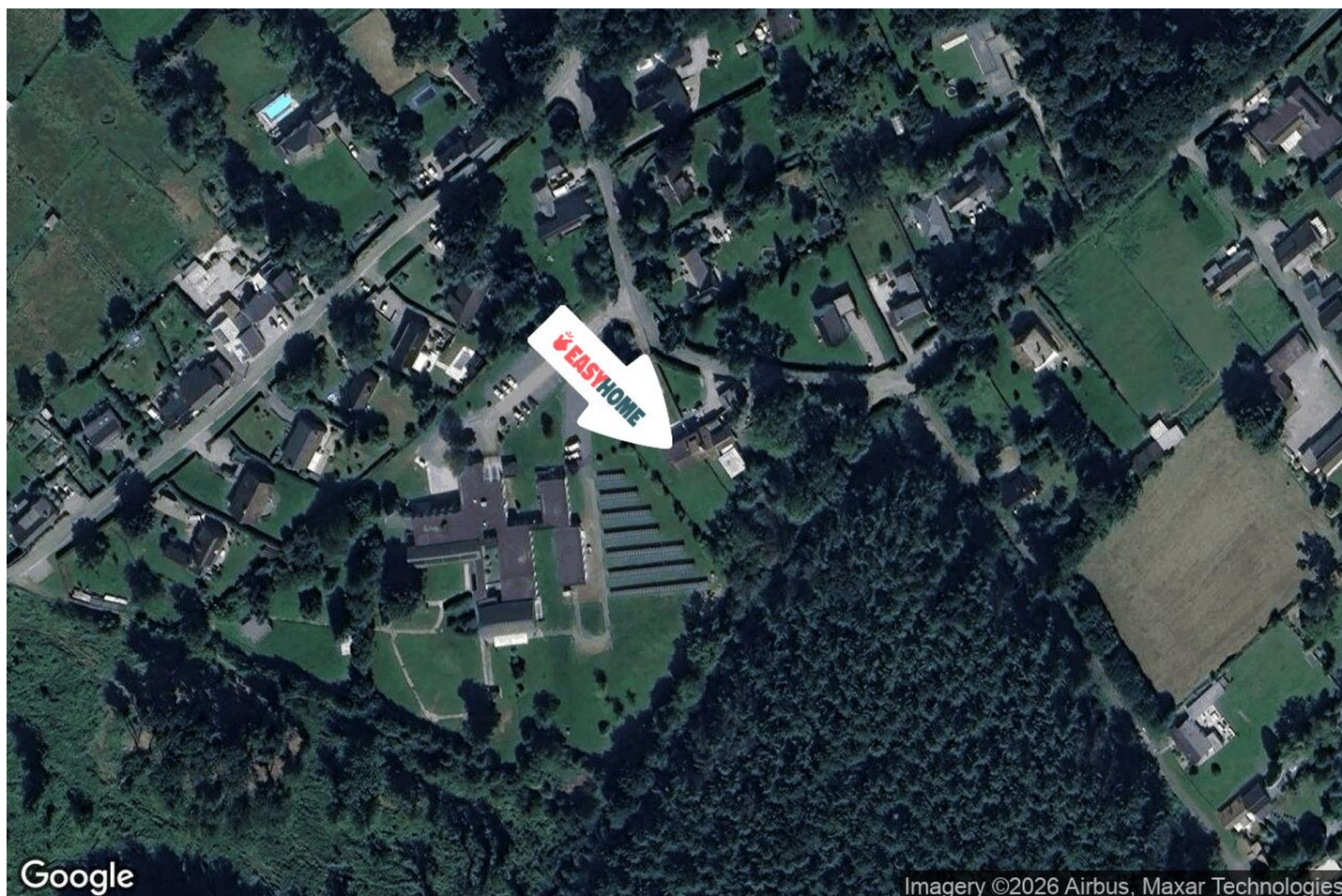
Ecole Saint-Martin	1416 m
--------------------	--------



POINTS D'INTÉRÊTS

Magasin	1321 m
Imprimnet	
Entrepreneur général	1390 m
Chanvre & Co SRL	
Point d'intérêt	1571 m
Centrale de Repassage Cortigroupe	
Bureau local du gouvernement	1642 m
Cercle d'Agrement de Nandrin ASBL	
Santé	1698 m
Association Interrégionale de Guidance et de Sant...	
Magasin	1738 m
Boucherie Defgnee	
Dentiste	1803 m
Grant / Rhoderick	

Plan situation



🏠 EasyHome
📍 Borchamps 24, 6900
Marche-en-Famenne
✉ info@easyhome-immo.be
☎ +32 84 77 00 43
🌐 <https://www.easyhome-immo.be/>
✅ N° IPI : 509.677

👤 Arnaud PHALEMPIN
✉ arnaud@easyhome-immo.be
☎ +32 477 48 63 90
Arnaud
PHALEMPIN