



98 500 €

Réf. ChateletPlaceWilson106
Place Wilson 106 - 6200 Châtelet



77 m²



1



1

CASULA SPRL

+32 84 77 00 43 - mail : info@easyhome-immo.be
Borchamps 24 --- 6900 Marche-en-Famenne
TVA : BE 0669 936 537 - IPI 509.677

Coordonnées du bien

Rue Place Wilson

N° 106

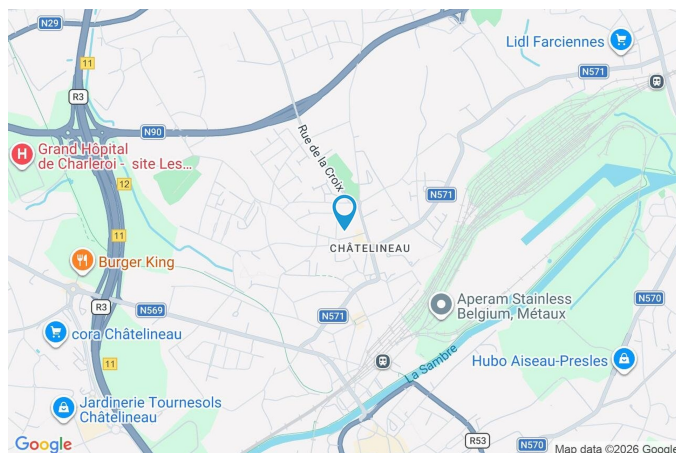
CP 6200

Ville
Châtelet



Pays Belgique

Latitude 50.416119

Longitude 4.517845



PARCELLE - DIMENSIONS ET AMÉNAGEMENTS

 Orientation façade avant Sud
 Déclivité Plat

► Largeur de la façade 4.00 m

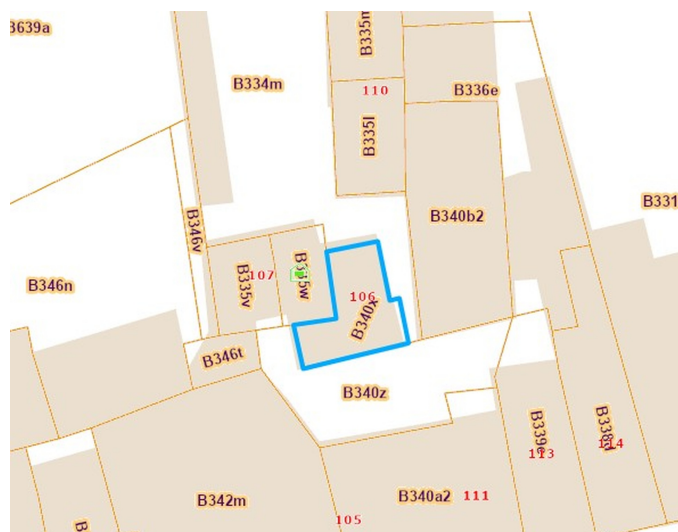
► Surface bâtie au sol 37.00 m²

► Profondeur de la parcelle 7 m

► Surface de la parcelle 37.00 m²

► Largeur de la parcelle 4.00 m

Informations provenant du site du cadastre



Description globale du bien

Etat général	À rafraîchir
Surface habitable	57 m²
Surface totale	77 m²
Nombre de façades	3
Nombre d'étages	2
Nombre de pièces	6
Nombre de chambre(s)	1
Nombre de salle de bains	1



Aménagement intérieur

Rez-de-chaussée	33 m²
Séjour, cuisine, annexe	
1er étage	23 m²
Chambre, salle de bains, escalier	
2ème étage	21 m²
Grenier 1, grenier 2, escalier	

Rez-de-chaussée

Séjour



 superficie : 21.70 m²

Longueur : 6.12 m

Largeur : 3.72 m

Porte

Pvc vitrée
Double vitrage

Fenêtre

Châssis bois double vitrage
Châssis PVC double vitrage oscillo-battants battants

Sol

Carrelage

Hauteur sous-plafond

2.7 m

Éclairage

Spots encastrés

Chauffage

Poêle à pellet

Prise(s) électrique(s)

6

Escalier

Matériaux bois
Tournant

Rez-de-chaussée

Cuisine



 superficie : 5.42 m²

Longueur : 3.01 m

Largeur : 1.79 m

Hauteur sous-plafond 2.3 m

Prise(s) électrique(s) 4

Semi-équipée Oui

Évier

Simple

Avec égouttoir

Inox

Plaque de cuisson

Four

Fenêtre

Sol

Éclairage

Électrique

Électrique

Châssis bois double vitrage battants

Carrelage

Spots encastrés

Rez-de-chaussée

Annexe



 superficie : 6.08 m²

Longueur : 4.24 m

Largeur : 1.43 m

Accès

Cour

Porte

En bois

Fenêtre

Châssis sans ouverture

Simple

Sol

Béton

Hauteur sous-plafond

2.95 m

Type de plafond

Plafond mansardé

Éclairage

Aucun

1er étage

Chambre

 superficie : 10.48 m²

Longueur : 3.46 m

Largeur : 3.02 m

FenêtreChâssis bois double vitrage
battants**Sol**

Parquet flottant

Hauteur sous-plafond

2.3 m

Éclairage

Prise(s) électrique(s)

Points lumineux au plafond

3

1er étage

Salle de bains



 superficie : 8.02 m²

Longueur : 3.90 m

Largeur : 2.05 m

Hauteur sous-plafond 2.25 m
Prise(s) électrique(s) 1
Bain Oui
Baignoire D'angle
WC Classique

Lavabo Double
Fenêtre Châssis bois double vitrage battants
Éclairage Points lumineux mural au plafond
Sol Vinyle

2ème étage

Grenier 1



 superficie : 10.74 m²

Longueur : 3.60 m

Largeur : 2.98 m

Type de grenier

Aménageable

Type de plafond

Plafond mansardé

Fenêtre

Châssis bois double vitrage
oscillo-battants

Éclairage

Points lumineux au plafond

Sol

Parquet flottant

Prise(s) électrique(s)

1

Hauteur sous-plafond

2.2 m

2ème étage

Grenier 2



 superficie : 9.09 m²

Longueur : 3.59 m

Largeur : 2.87 m

Type de grenier

Aménageable

Type de plafond

Plafond mansardé

Fenêtre

Châssis bois double vitrage
oscillo-battants

Éclairage

Points lumineux au plafond

Sol

Parquet flottant

Prise(s) électrique(s)

1

Hauteur sous-plafond

2.2 m

Autres

1ER ÉTAGE - ESCALIER

 superficie : 4.76 m²

Longueur : 4.03 m

Largeur : 1.17 m

2ÈME ÉTAGE - ESCALIER

 superficie : 1.04 m²

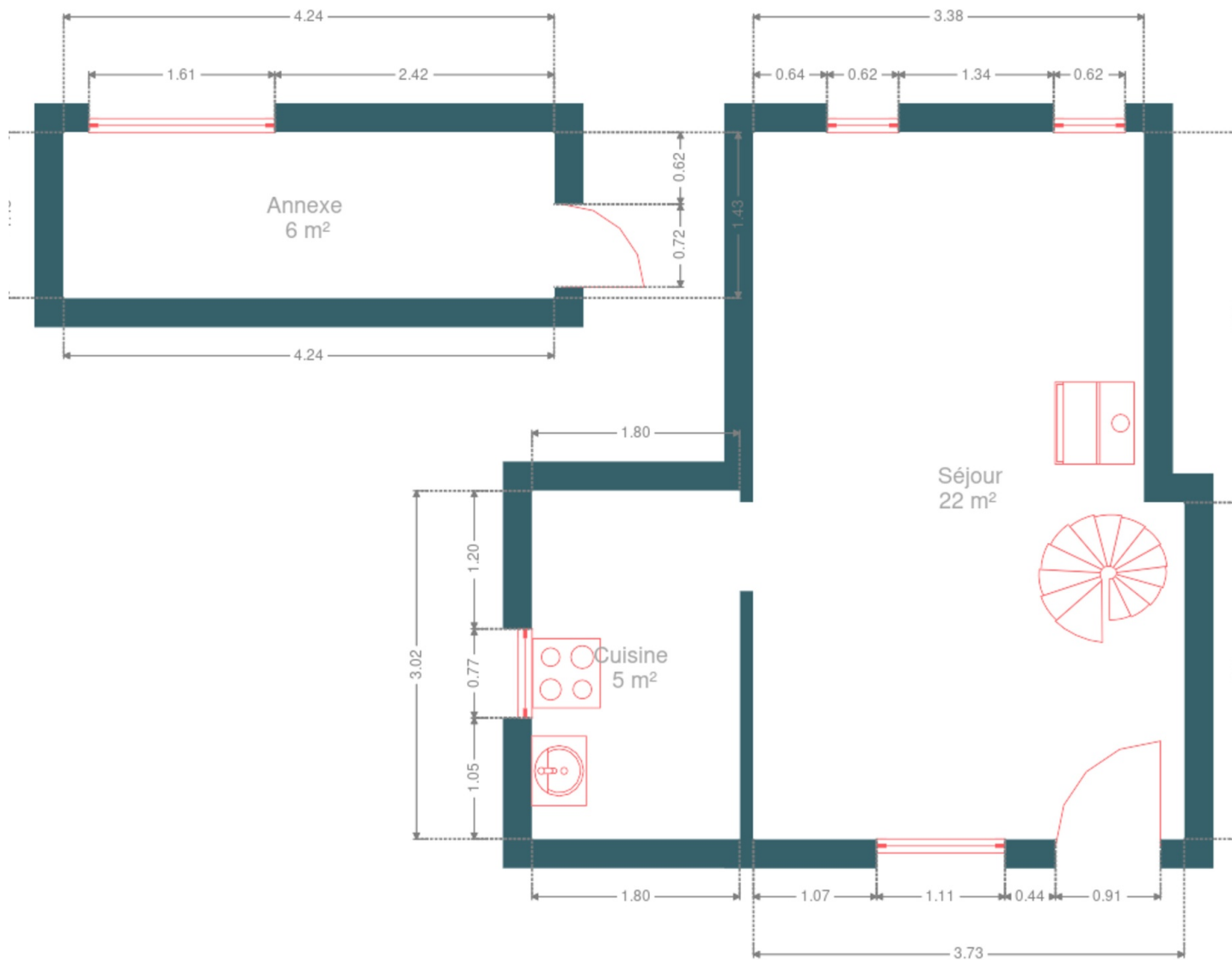
Longueur : 1.39 m

Largeur : 0.75 m

RÉCAPITULATIF DES MÉTRÉS

Rez-de-chaussée	Longueur	Largeur	Superficie
Séjour	6.12 m	3.72 m	21.70 m ²
Cuisine	3.01 m	1.79 m	5.42 m ²
Annexe	4.24 m	1.43 m	6.08 m ²
1er étage	Longueur	Largeur	Superficie
Chambre	3.46 m	3.02 m	10.48 m ²
Salle de bains	3.90 m	2.05 m	8.02 m ²
Escalier	4.03 m	1.17 m	4.76 m ²
2ème étage	Longueur	Largeur	Superficie
Grenier 1	3.60 m	2.98 m	10.74 m ²
Grenier 2	3.59 m	2.87 m	9.09 m ²
Escalier	1.39 m	0.75 m	1.04 m ²
Total			77.33 m ²

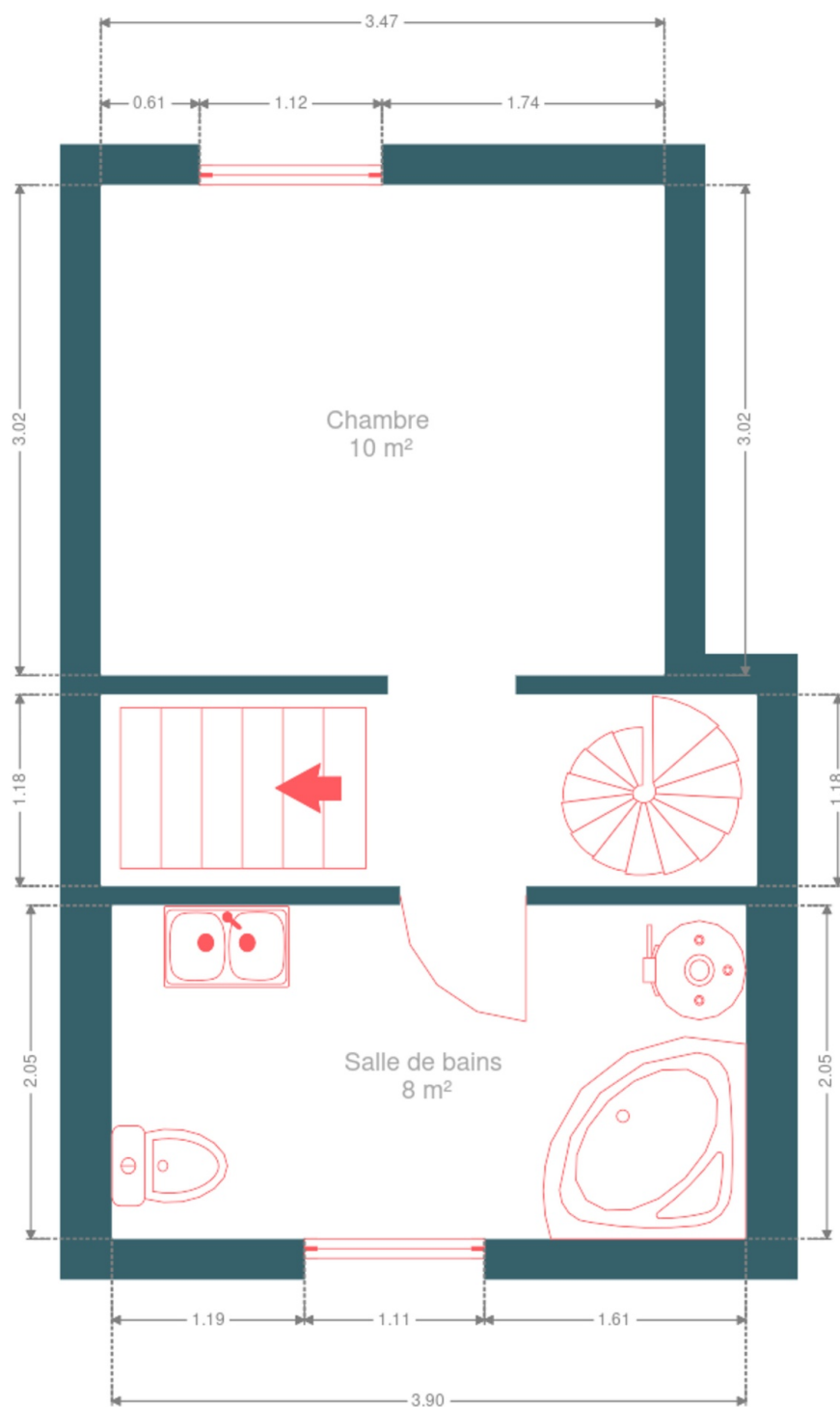
Plan - Rez-de-chaussée



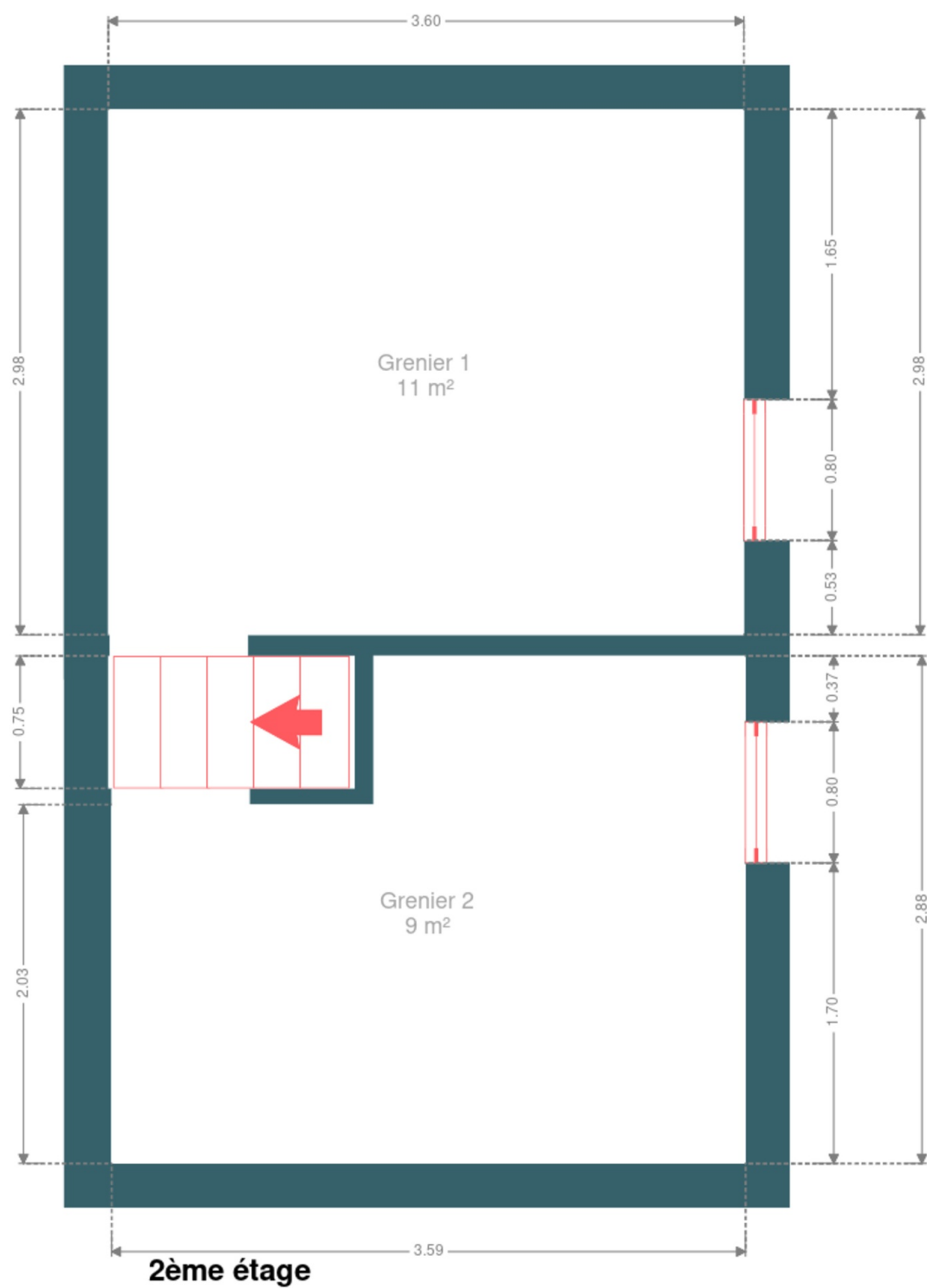
Rez-de-chaussée



Plan - 1er étage



Plan - 2ème étage



Extérieur



Technique

Zingueries	Matériaux zinc
Couverture	Tuiles terre cuite
Etat	Bon
Châssis	
Matière pvc	
Vitrage double vitrage	
Chauffe-eau	Nombre 2
Compteur électrique	Mono-horaire
Chauffage	
Type foyers	
Nature pellet	
Mode poêle	
Compt. d'eau	Individuel
TV	Prise tv



Description détaillée de l'environnement

MOBILITÉ

Arrêt de bus	30
Accès ferroviaire	1300
Accès autoroutier	1000
Châtelet	773 m
Le Campinaire	2004 m
Marabout	2495 m

ÉCOLES

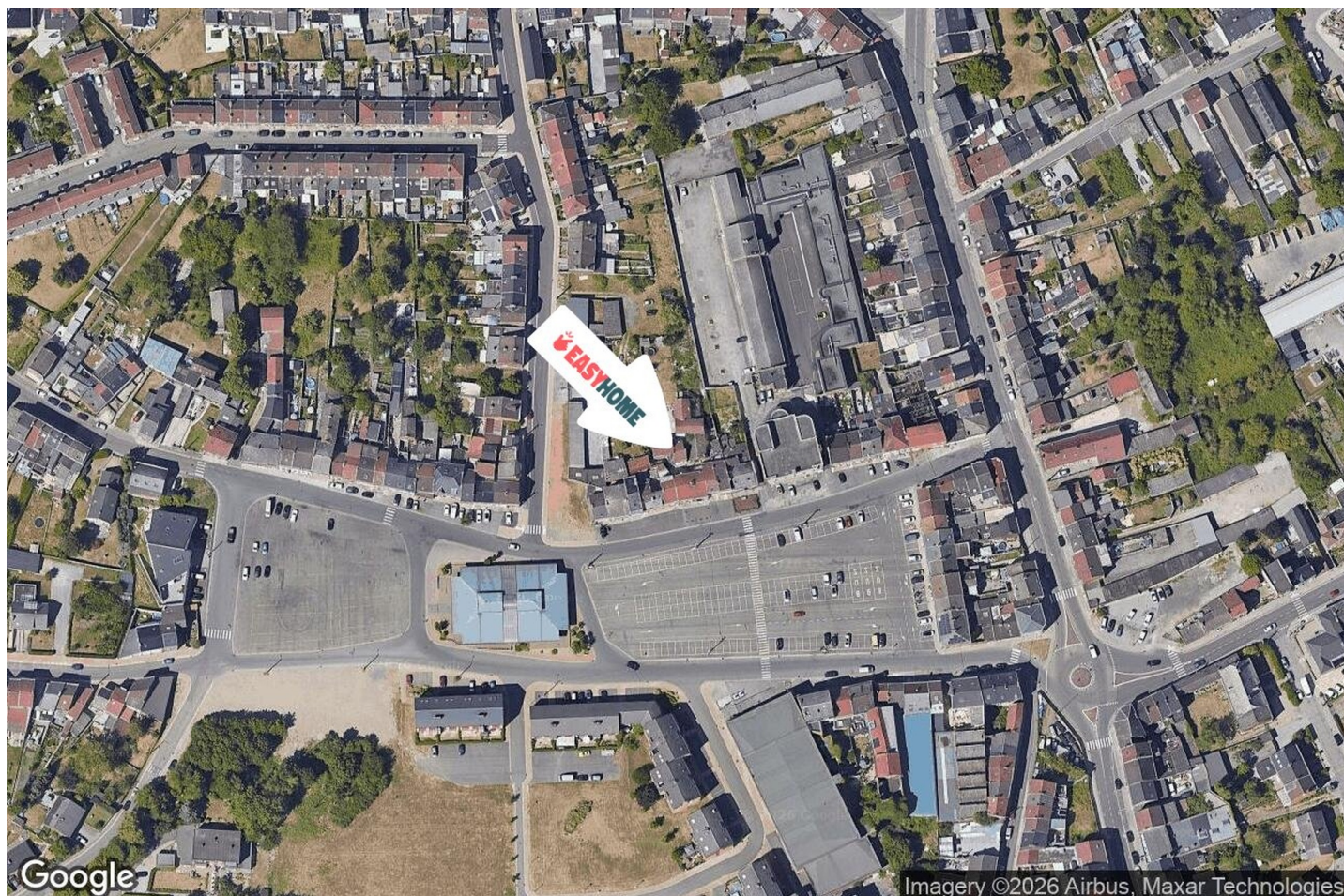
École Saint-Barthélemy Châtelineau	390 m
Ecole Primaire & Maternelle Ste Marie	412 m
Collège Episcopal Saint-Pie 10	448 m



POINTS D'INTÉRÊTS

Dentiste	244 m
Gossart Thomas	
Magasin de meubles	1516 m
Usico Meubles	
Réparation de voiture	1676 m
Garage De Meyer	
Magasin de chaussures	1735 m
Pronti Châtelineau (shopping Cora)	
Magasin de meubles	1750 m
BricoPlanit Châtelet	
Repas à emporter	1761 m
Pizza Hut	
Supermarché	1801 m
Cora Châtelineau	
Spa	1833 m
Yves Rocher	

Plan situation



📍 EasyHome
📍 Borchamps 24, 6900
Marche-en-Famenne
✉ info@easyhome-immo.be
☎ +32 84 77 00 43
🌐 <https://www.easyhome-immo.be/>
📄 N° IPI : 509.677

👤 Arnaud PHALEMPIN
✉ arnaud@easyhome-immo.be
☎ +32 477 48 63 90
Arnaud
PHALEMPIN