



**269 000 €**

# Réf. LiègeEliseGrandprez17  
Rue Elise Grandprez 17 - 4020 Liège



121 m<sup>2</sup>



3



1

**CASULA SPRL**

+32 84 77 00 43 - mail : [info@easyhome-immo.be](mailto:info@easyhome-immo.be)  
Borchamps 24 --- 6900 Marche-en-Famenne  
TVA : BE 0669 936 537 - IPI 509.677

## Coordonnées du bien

Rue Rue Elise Grandprez

N° 17

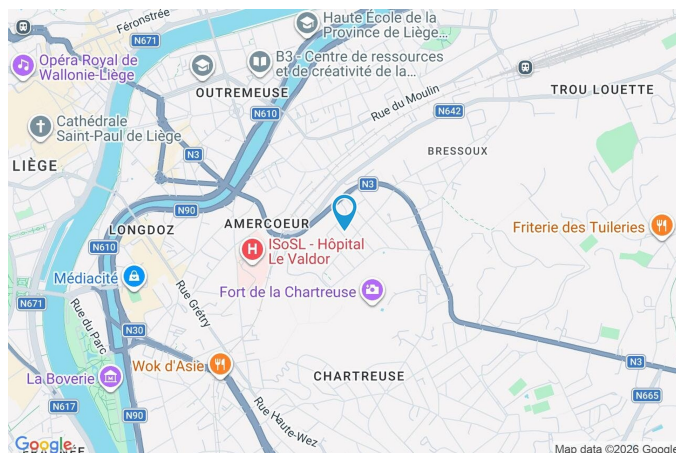
CP 4020

Ville Liège

Pays Belgique

Latitude 50.635681

Longitude 5.596738



## PARCELLE - DIMENSIONS ET AMÉNAGEMENTS

Orientation façade avant Ouest  
Déclivité En pente

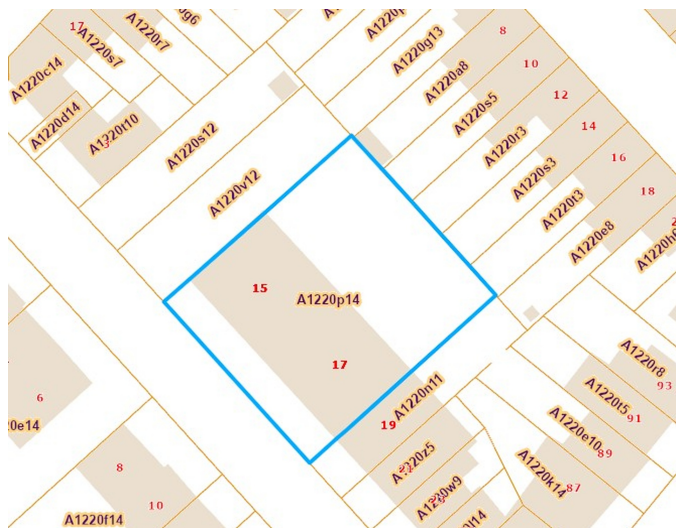
Largeur de la façade 0.00 m

Surface bâtie au sol 0.00 m²

Surface de la parcelle 0.00 m²

Largeur de la parcelle 0.00 m

Informations provenant du site du cadastre





## Description globale du bien

Etat général	Bon
Surface habitable	121 m <sup>2</sup>
Surface totale	121 m <sup>2</sup>
Nombre de façades	2
Etage	2
Nombre d'étages	1
Nombre de pièces	9
Nombre de chambre(s)	3
Nombre de salle de bains	1
Type de propriété	Duplex
Garage	1 place(s)



## Descriptif extérieur

Terrasse (terrain avant)	6 m <sup>2</sup>
Sol carrelage	
Orientation ouest	

## Aménagement intérieur

2ème étage	75 m <sup>2</sup>
Hall d'entrée, séjour, cuisine, hall de nuit, chambre 1, chambre 2, salle de bains, wc	
3ème étage	46 m <sup>2</sup>
Chambre 3, buanderie	

2ème étage

Hall d'entrée


 superficie : 2.26 m<sup>2</sup>

Longueur : 1.63 m

Largeur : 1.38 m

<b>Accès</b>	Hall d'entrée commun	<b>Éclairage</b>	Points lumineux au plafond
<b>Porte</b>	En bois	<b>Parlophone</b>	Oui
<b>Hauteur sous-plafond</b>	2.5 m	<b>Prise(s) électrique(s)</b>	1



2ème étage

Séjour



 superficie : 31.64 m²

Longueur : 7.62 m

Largeur : 5.39 m

<b>Accès</b>	Terrasse	<b>Hauteur sous-plafond</b>	2.5 m
<b>Ouvert sur</b>	Cuisine	<b>Éclairage</b>	Points lumineux au plafond
<b>Porte</b>		<b>Chauffage</b>	Radiateur électrique
Battante double		<b>Air conditionné</b>	Chaud-froid
Pvc vitrée		<b>Prise(s) électrique(s)</b>	5
Double vitrage		<b>Prise télédistribution</b>	Oui
<b>Fenêtre</b>	Châssis PVC double vitrage sans ouverture	<b>Prise téléphone</b>	Oui
<b>Sol</b>	Quick-Step	<b>Escalier</b>	

2ème étage

Cuisine



 superficie : 10.53 m²

Longueur : 3.30 m

Largeur : 3.19 m

**Hauteur sous-plafond** 2.5 m  
**Prise(s) électrique(s)** 6  
**Équipée** Oui  
**Ouvert sur** Séjour  
**Évier**  
 One half  
 Avec égouttoir  
 Inox  
**Plaque de cuisson**  
 Vitrocéramique  
 De la marque Siemens  
**Hotte**  
 Hotte murale  
 Évacuation extérieure  
 De la marque Siemens

**Frigo**  
 Externe avec congélateur  
 De la marque AEG  
**Lave-vaisselle**  
 Intégré  
 De la marque Siemens  
**Four**  
 À air pulsé  
 De la marque Siemens

**Fenêtre** Châssis bois double vitrage  
 fenêtre de toit  
**Sol** Quick-Step  
**Type de plafond** Plafond mansardé  
**Éclairage**  
 Spots encastrés  
 Points lumineux au plafond mural



2ème étage

Chambre 1

 superficie : 13.37 m<sup>2</sup>

Longueur : 3.80 m

Largeur : 3.52 m

**Fenêtre**Châssis PVC double vitrage  
oscillo-battants**Sol**

Quick-Step

**Hauteur sous-plafond**

2.5 m

**Type de plafond**

Plafond mansardé

**Éclairage**

Points lumineux au plafond

**Prise(s) électrique(s)**

2

2ème étage

Chambre 2

 superficie : 8.94 m<sup>2</sup>

Longueur : 3.21 m

Largeur : 2.90 m

**Fenêtre**Châssis PVC double vitrage  
oscillo-battants**Sol**

Quick-Step

**Hauteur sous-plafond**

2.5 m

**Type de plafond**

Plafond mansardé

**Éclairage**

Points lumineux au plafond

**Prise(s) électrique(s)**

2



2ème étage

Salle de bains



 superficie : 4.55 m<sup>2</sup>

Longueur : 2.45 m

Largeur : 2.07 m

**Hauteur sous-plafond** 2.5 m  
**Prise(s) électrique(s)** 2  
**Extracteur d'air** Oui  
**Douche dans le bain** Oui  
**Baignoire**  
 Ovale  
 Avec paroi de douche

**WC**  
**Lavabo**  
**Murs**  
**Éclairage**  
**Sol**

Suspendu  
 Simple  
 Totalement carrelés  
 Points lumineux au plafond  
 Carrelage

2ème étage

Wc


 superficie : 1.24 m<sup>2</sup>

Longueur : 1.38 m

Largeur : 0.89 m

**WC**

Classique

**Lavabo**

Simple

**Sol**

Quick-Step

**Hauteur sous-plafond**

2.5 m

**Éclairage**

Points lumineux au plafond

**Extracteur d'air**

Oui



3ème étage

Chambre 3



 superficie : 34.75 m<sup>2</sup>

Longueur : 7.21 m

Largeur : 5.40 m

<b>Fenêtre</b>	Châssis bois double vitrage fenêtre de toit	<b>Prise télédistribution</b>	Oui
<b>Sol</b>	Quick-Step	<b>Prise téléphone</b>	Oui
<b>Hauteur sous-plafond</b>	2.7 m	<b>Prise réseau</b>	Oui
<b>Type de plafond</b>	Plafond mansardé	<b>Escalier</b>	
<b>Éclairage</b>	Points lumineux mural	Matériaux bois	
<b>Air conditionné</b>	Chaud-froid	Tournant	
<b>Prise(s) électrique(s)</b>	4		

3ème étage

Buanderie



 superficie : 11.40 m²

Longueur : 3.79 m

Largeur : 3.25 m

**Fenêtre**

Châssis bois double vitrage  
fenêtre de toit

**Éclairage**

Points lumineux mural

**Sol**

Quick-Step

**Prise(s) électrique(s)**

3

**Hauteur sous-plafond**

2.5 m

**Evacuation d'eau**

Oui

**Type de plafond**

Plafond mansardé

**Arrivée d'eau**

Oui



## Autres

## 2ÈME ÉTAGE - HALL DE NUIT

 superficie : 2.35 m<sup>2</sup>

Longueur : 2.36 m

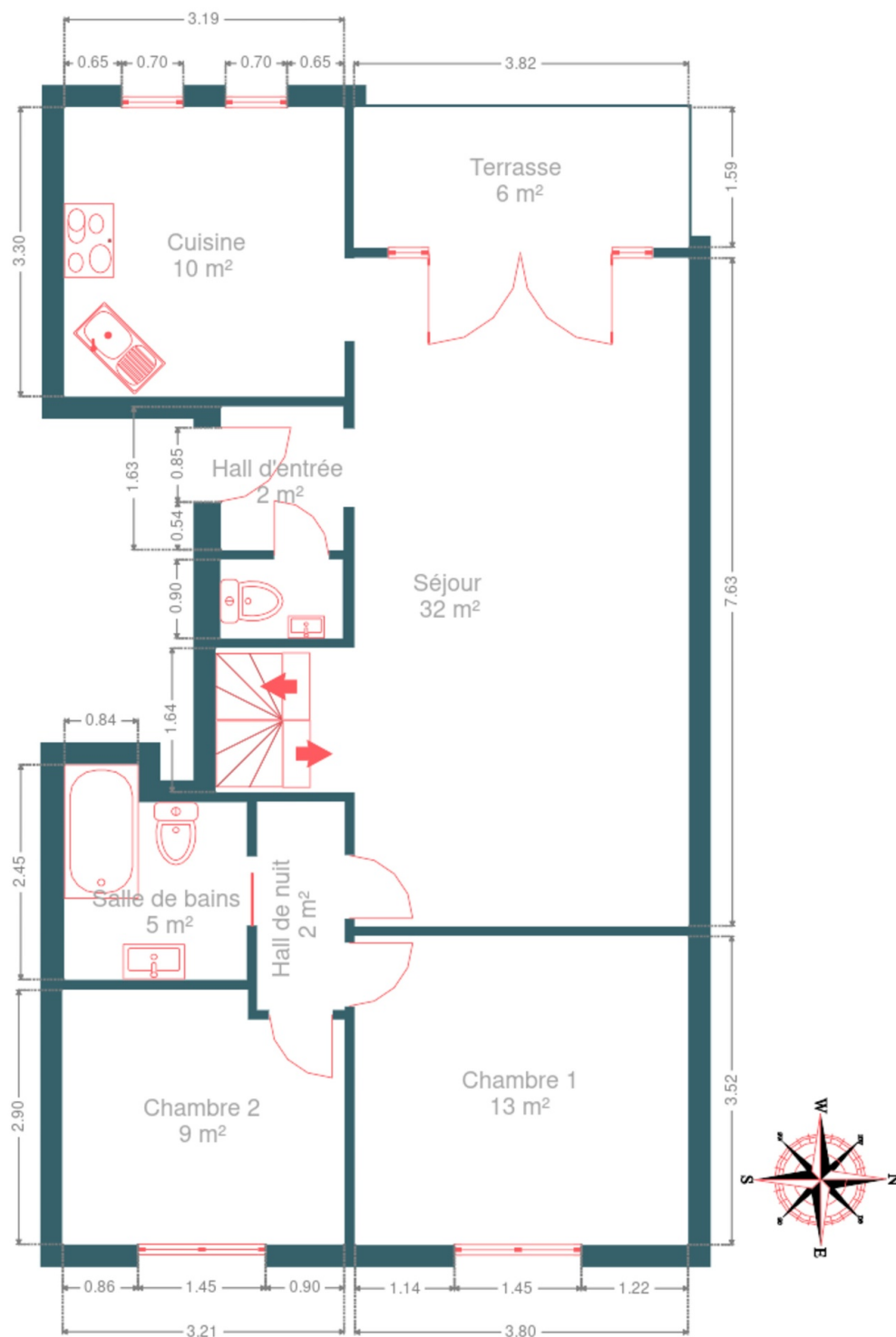
Largeur : 0.99 m

## RÉCAPITULATIF DES MÉTRÉS

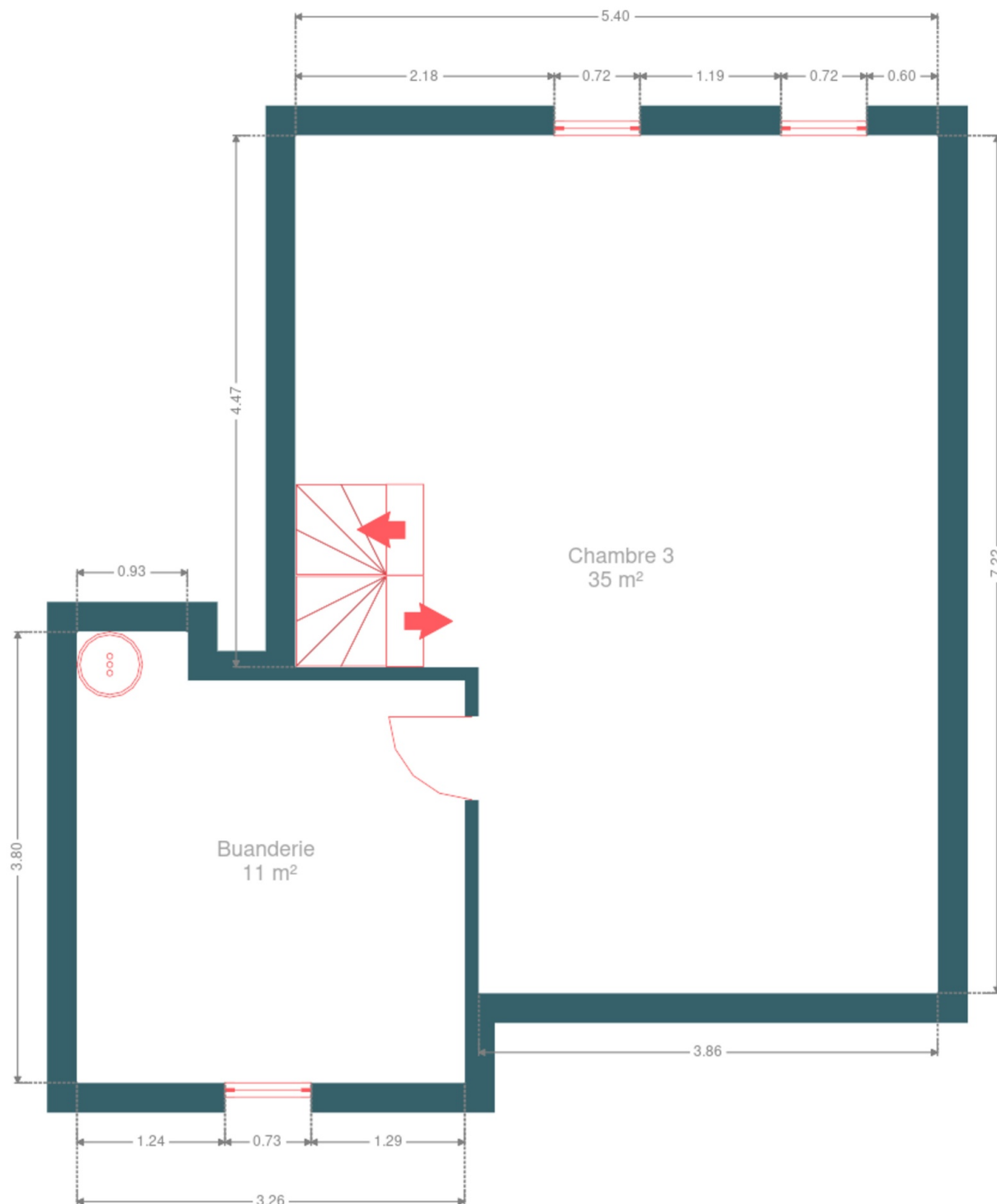
2ème étage	Longueur	Largeur	Superficie
Hall d'entrée	1.63 m	1.38 m	2.26 m <sup>2</sup>
Séjour	7.62 m	5.39 m	31.64 m <sup>2</sup>
Cuisine	3.30 m	3.19 m	10.53 m <sup>2</sup>
Hall de nuit	2.36 m	0.99 m	2.35 m <sup>2</sup>
Chambre 1	3.80 m	3.52 m	13.37 m <sup>2</sup>
Chambre 2	3.21 m	2.90 m	8.94 m <sup>2</sup>
Salle de bains	2.45 m	2.07 m	4.55 m <sup>2</sup>
Wc	1.38 m	0.89 m	1.24 m <sup>2</sup>
3ème étage	Longueur	Largeur	Superficie
Chambre 3	7.21 m	5.40 m	34.75 m <sup>2</sup>
Buanderie	3.79 m	3.25 m	11.40 m <sup>2</sup>
Total			121.03 m <sup>2</sup>



## Plan - 2ème étage



## Plan - 3ème étage





## Extérieur

---



## Technique

**Matériaux façade**

Brique rouge

**Etat**

Bon

**Châssis**

Double vitrage

Couleur blanc imitation bois

Matière bois pvc

**Climatisation**

Oui

**Chauffe-eau**

Nombre de litres 150

**Parlophone**

Oui

**Compteur électrique**

Bi-horaire

Individuel

**Chauffage**

Type central

Nature électrique

Radiateur(s)

**Compt. d'eau**

Individuel

**Ascenseur**

Oui

**TV**

Prise tv

**Téléphone**

Oui

**Internet**

Câble





## Description détaillée de l'environnement

### MOBILITÉ

Arrêt de bus	400
Accès ferroviaire	2100
Accès autoroutier	3700
LIEGE Place de l'Yser	1284 m
Bressoux	1408 m
LIEGE Gare Léopold	1802 m

### ÉCOLES

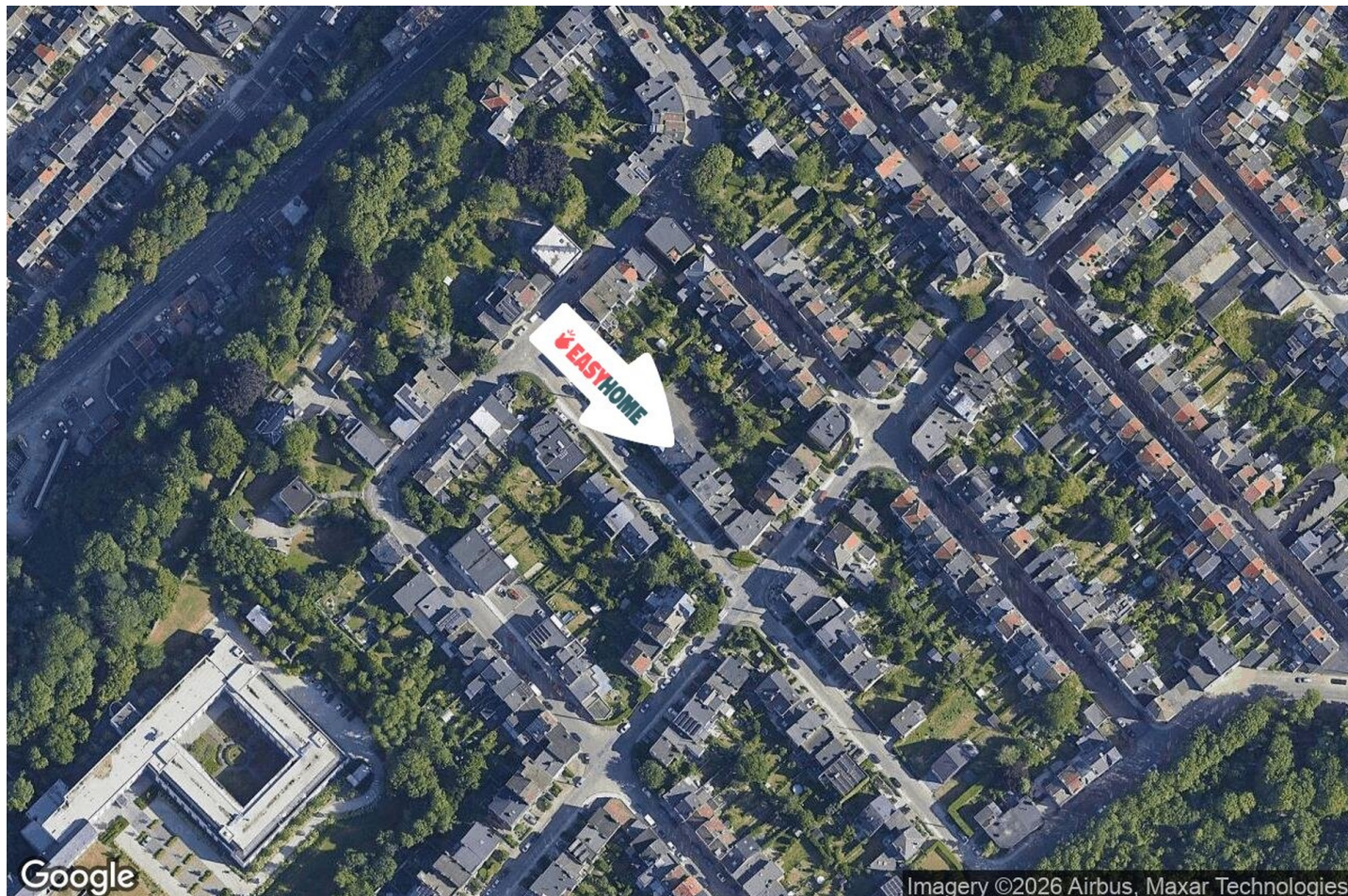
Institut Notre-Dame du Rosaire	482 m
Ecole Communale Fondamentale Bressoux - Piron	535 m
École Communale Fondamentale Bartholomez	565 m



### POINTS D'INTÉRÊTS

Hébergement	1093 m
Auberge de Jeunesse de Liège - Youth Hostel	
Centre commercial	1261 m
Médiacité	
Hébergement	1507 m
Eurotel	
Salon de beauté	1631 m
Van der Valk Hotel Liège Congrès	
Hébergement	1701 m
Hotel Neuvise	
Hébergement	1772 m
Hôtel Hors Château	
Restaurant	1856 m
Friterie du Perron	
Restaurant	1866 m
Le Cecil	

## Plan situation



📍 EasyHome  
📍 Borchamps 24, 6900  
Marche-en-Famenne  
✉ info@easyhome-immo.be  
☎ +32 84 77 00 43  
🌐 <https://www.easyhome-immo.be/>  
📄 N° IPI : 509.677

👤 Xhordan FUSHEZA  
✉ xhordan@easyhome-immo.be  
☎ +32 456726532  
Xhordan  
FUSHEZA