



1 195 000 €

Réf. FarciennesTergnee175
Rue de Tergnée 175 - 6240 Farciennes



631 m²



16



7

CASULA SPRL

+32 84 77 00 43 - mail : info@easyhome-immo.be
Borchamps 24 --- 6900 Marche-en-Famenne
TVA : BE 0669 936 537 - IPI 509.677

Coordonnées du bien

Rue Rue de Tergnée

N° 175

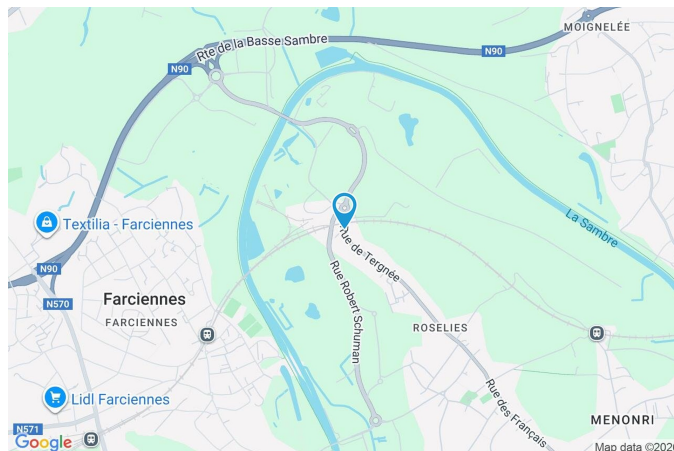
CP 6240

Ville Farciennes

Pays Belgique

Latitude 50.434792

Longitude 4.563968



PARCELLE - DIMENSIONS ET AMÉNAGEMENTS

Orientation façade avant Ouest
Déclivité Plat

Largeur de la façade 0.00 m

Informations provenant du site du cadastre



Description globale du bien

Etat général	Bon
Surface habitable	631 m²
Surface totale	631
Nombre de façades	2
Nombre d'étages	2
Nombre de pièces	50
Nombre de chambre(s)	16
Nombre de salle de bains	3
Nombre de salle de douches	4



Descriptif extérieur

Terrasse (terrain arrière)	60 m²
Sol pavés	
Orientation nord-est	

Aménagement intérieur

Rez-de-chaussée	231 m²
Living, cuisine, chambre, salle de douche, séjour, cuisine, chambre 1, chambre 2, chambre 3, salle de bains, buanderie, chambre 2, salle de douche, hall d'entrée, escalier débarras, hall, hall d'entrée, living, cuisine, chambre 1,	
1er étage	236 m²
Escalier, salon, salle à manger, cuisine, buanderie, hall, débarras living, cuisine, hall de nuit, chambre 1, chambre 2, salle de douche, buanderie, hall, living, cuisine, escalier, salon, cuisine, chambre 1, chambre 2, salle de douche,	
2ème étage	164 m²
Hall de nuit, chambre 1, chambre 2, salle de bains, wc, hall de nuit, chambre 1, chambre 2, chambre 3, chambre 4, salle de bains, buanderie	

Rez-de-chaussée

Appartement 1 - Living


 superficie : 27.59 m²

Longueur : 8.18 m

Largeur : 4.38 m

Avec coin cuisine

Oui

Fenêtre

Châssis PVC double vitrage
type oscillo-battants

Sol

Carrelage

Hauteur sous-plafond

2.5 m

Éclairage

Points lumineux au plafond

Parlophone

Oui

Prise(s) électrique(s)

7

Rez-de-chaussée

Appartement 1 - Cuisine

**Hauteur sous-plafond** 2.5 m**Prise(s) électrique(s)** 8**Semi-équipée** Oui**Évier**

Simple

Avec égouttoir

Plaque de cuisson Type vitrocéramique Tactile**Hotte**

Type hotte sous-encastree

Évacuation à recyclage

Four

Type à air pulsé

FenêtreChâssis PVC double vitrage
type oscillo-battants**Sol**

Carrelage

Éclairage

Points lumineux au plafond

Rez-de-chaussée

Appartement 1 - Chambre

 superficie : 11.01 m²

Longueur : 3.99 m

Largeur : 2.76 m

FenêtreChâssis PVC double vitrage
type oscillo-battants**Éclairage**

Points lumineux au plafond

Sol

Carrelage

Prise(s) électrique(s)

3

Hauteur sous-plafond

2.5 m

Rez-de-chaussée

Appartement 1 - Salle de douche



 superficie : 6.82 m²

Longueur : 3.98 m

Largeur : 1.71 m

Douche

Carrelage + porte

WC

Classique

Lavabo

Simple

Sol

Carrelage

Hauteur sous-plafond

2.5 m

Éclairage

Points lumineux mural

Extracteur d'air

Oui

Prise(s) électrique(s)

4

Sèche-serviettes

Oui

Rez-de-chaussée

Appartement 2 - Living



 superficie : 29.21 m²

Longueur : 4.17 m

Largeur : 9.44 m

Avec coin cuisine

Oui

Éclairage

Points lumineux au plafond

Fenêtre

Châssis PVC double vitrage
type oscillo-battants

Prise(s) électrique(s)

5

Sol

Carrelage

Prise télédistribution

Oui

Hauteur sous-plafond

2.5 m

Prise réseau

Oui

Rez-de-chaussée

Appartement 2 - Cuisine

**Hauteur sous-plafond** 2.5 m**Prise(s) électrique(s)** 7**Semi-équipée** Oui**Évier**

Simple

Avec égouttoir

Plaque de cuisson Type vitrocéramique Tactile**Hotte**

Type hotte sous-encastree

Évacuation à recyclage

Four

Type à air pulsé

FenêtreChâssis PVC double vitrage
type oscillo-battants**Sol**

Carrelage

Rez-de-chaussée

Appartement 2 - Chambre 1


 superficie : 15.47 m²

Longueur : 4.01 m

Largeur : 3.86 m

Fenêtre	Châssis PVC double vitrage type oscillo-battants
Sol	Carrelage
Hauteur sous-plafond	2.5 m
Éclairage	Points lumineux au plafond

Prise(s) électrique(s)	10
Prise télédistribution	Oui
Prise réseau	Oui

Rez-de-chaussée

Appartement 2 - Chambre 2



 superficie : 11.31 m²

Longueur : 4.14 m

Largeur : 2.75 m

Fenêtre	Châssis PVC double vitrage oscillo-battants	Chauffage	Radiateur(s)
Sol	Carrelage	Prise(s) électrique(s)	10
Hauteur sous-plafond	2.5 m	Prise télédistribution	Oui
Éclairage	Points lumineux au plafond	Prise réseau	Oui

Rez-de-chaussée

Appartement 2 - Salle de douche



 superficie : 6.00 m²

Longueur : 2.99 m

Largeur : 2.01 m

Douche	Carrelage + porte	Chauffage	Radiateur(s)
WC	Classique	Extracteur d'air	Oui
Lavabo	Simple	Prise(s) électrique(s)	4
Sol	Carrelage	Oui	1
Hauteur sous-plafond	2.5 m	Sèche-serviettes	Oui
Éclairage	Points lumineux au plafond		

1er étage

Appartement 4 - Salon


 superficie : 18.32 m²

Longueur : 4.68 m

Largeur : 3.90 m

Fenêtre	Châssis PVC double vitrage oscillo-battants
Sol	Carrelage
Hauteur sous-plafond	2.75 m
Éclairage	Points lumineux au plafond
Chauffage	Radiateur(s)

Prise(s) électrique(s)	6
Prise télédistribution	Oui
Prise réseau	Oui
Escalier	Tournant

1er étage

Appartement 4 - Salle à manger



 superficie : 14.23 m²

Longueur : 4.45 m

Largeur : 3.19 m

Hauteur sous-plafond

2.35 m

Prise(s) électrique(s)

2

Fenêtre

Châssis PVC double vitrage
oscillo-battants

Sol

Éclairage

Carrelage

Points lumineux au plafond

1er étage

Appartement 4 - Cuisine



 superficie : 15.76 m²

Longueur : 6.28 m

Largeur : 3.11 m

Hauteur sous-plafond 2.35 m

Prise(s) électrique(s) 7

Semi-équipée Oui

Évier

Simple

Avec égouttoir

Plaque de cuisson Type vitrocéramique Tactile

Hotte

Type hotte sous-encastree

Évacuation à recyclage

Four

Type à air pulsé

Fenêtre

Châssis PVC double vitrage
type oscillo-battants

Sol

Carrelage

Éclairage

Points lumineux au plafond

1er étage

Appartement 4 - Buanderie


 superficie : 1.31 m²

Longueur : 1.29 m

Largeur : 1.01 m

Sol	Carrelage	Prise(s) électrique(s)	2
Hauteur sous-plafond	2.35 m	Arrivée d'eau	Oui
Éclairage	Points lumineux au plafond	Evacuation d'eau	Oui

2ème étage

Appartement 4 - Hall de nuit



 superficie : 21.19 m²

Longueur : 5.60 m

Largeur : 5.36 m

Escalier

Tournant

Éclairage

Points lumineux au plafond

Fenêtre

Châssis bois double vitrage
fenêtre de toit

Chauffage

Radiateur(s)

Sol

Quick-Step

Prise(s) électrique(s)

5

Hauteur sous-plafond

2.45 m

Prise réseau

Oui

Type de plafond

Plafond mansardé

Prise télédistribution

Oui

2ème étage

Appartement 4 - Chambre 1



 superficie : 19.25 m²

Longueur : 5.63 m

Largeur : 4.45 m

Fenêtre

Châssis bois double vitrage
fenêtre de toit

Sol

Quick-Step

Hauteur sous-plafond

2.45 m

Type de plafond

Plafond mansardé

Éclairage

Points lumineux au plafond

Chauffage

Radiateur(s)

Prise(s) électrique(s)

7

Prise télédistribution

Oui

Prise réseau

Oui

2ème étage

Appartement 4 - Chambre 2



 superficie : 17.54 m²

Longueur : 3.17 m

Largeur : 5.53 m

Fenêtre

Châssis bois double vitrage type
fenêtre de toit

Sol

Quick-Step

Hauteur sous-plafond

2.45 m

Type de plafond

Plafond mansardé

Éclairage

Points lumineux au plafond

Prise(s) électrique(s)

7

Prise télédistribution

Oui

Prise réseau

Oui

2ème étage

Appartement 4 - Salle de bains



 superficie : 6.25 m²

Longueur : 2.80 m

Largeur : 2.22 m

Hauteur sous-plafond 2.45 m
Prise(s) électrique(s) 3
Extracteur d'air Oui
Baignoire Standard
Lavabo Simple

Fenêtre Châssis bois double vitrage
fenêtre de toit
Éclairage Points lumineux au plafond
Sol Vinyle
Type de plafond Plafond mansardé

2ème étage

Appartement 4 - Wc



 superficie : 1.38 m²

Longueur : 1.36 m

Largeur : 1.01 m

WC

Classique

Type de plafond

Plafond mansardé

Sol

Quick-Step

Éclairage

Points lumineux au plafond

Hauteur sous-plafond

2.45 m

1er étage

Appartement 5 - Salon



 superficie : 17.26 m²

Longueur : 6.12 m

Largeur : 4.00 m

Fenêtre

Châssis PVC double vitrage
oscillo-battants

Sol

Carrelage

Hauteur sous-plafond

2.65 m

Éclairage

Points lumineux au plafond

Chauffage

Radiateur(s)

Prise(s) électrique(s)

5

Prise télédistribution

Oui

Prise réseau

Oui

1er étage

Appartement 5 - Cuisine



 superficie : 22.85 m²

Longueur : 6.87 m

Largeur : 4.91 m

Hauteur sous-plafond 2.65 m

Prise(s) électrique(s) 7

Semi-équipée Oui

Évier

Simple

Avec égouttoir

Plaque de cuisson Induction

Hotte

Four

Fenêtre

Sol

Éclairage

Chauffage

Prise réseau

Hotte sous-encastree

À air pulsé

Châssis PVC double vitrage
oscillo-battants

Carrelage

Points lumineux au plafond

Radiateur(s)

Oui

1er étage

Appartement 5 - Chambre 1



 superficie : 16.38 m²

Longueur : 4.19 m

Largeur : 3.90 m

Fenêtre

Châssis PVC double vitrage
oscillo-battants

Sol

Carrelage

Hauteur sous-plafond

2.65 m

Éclairage

Points lumineux au plafond

Chauffage

Radiateur(s)

Prise(s) électrique(s)

7

Prise télédistribution

Oui

Prise réseau

Oui

1er étage

Appartement 5 - Chambre 2



 superficie : 12.54 m²

Longueur : 3.26 m

Largeur : 4.01 m

Fenêtre

Châssis PVC double vitrage
type oscillo-battants

Prise(s) électrique(s)

7

Sol

Carrelage

Prise télédistribution

Oui

Hauteur sous-plafond

2.65 m

Prise réseau

Oui

Éclairage

Points lumineux au plafond

1er étage

Appartement 5 - Salle de douche



 superficie : 5.36 m²

Longueur : 2.95 m

Largeur : 1.81 m

Douche

WC

Lavabo

Sol

Hauteur sous-plafond

Carrelage + porte

Classique

Simple

Carrelage

2.65 m

Éclairage

Extracteur d'air

Prise(s) électrique(s)

Sèche-serviettes

Points lumineux mural

Oui

4

Oui

1er étage

Appartement 6 - Living



 superficie : 21.37 m²

Longueur : 4.69 m

Largeur : 4.58 m

Avec coin cuisine

Oui

Fenêtre

Châssis PVC double vitrage
type oscillo-battants

Sol

Carrelage

Hauteur sous-plafond

2.55 m

Éclairage

Points lumineux au plafond

Parlophone

Oui

Prise(s) électrique(s)

5

Prise réseau

Oui

Prise télédistribution

Oui

1er étage

Appartement 6 - Cuisine

**Hauteur sous-plafond** 2.55 m**Prise(s) électrique(s)** 4**Semi-équipée** Oui**Évier**

Simple

Avec égouttoir

Plaque de cuisson Type vitrocéramique Tactile**Hotte**

Type hotte sous-encastree

Évacuation à recyclage

Four

Type à air pulsé

Sol

Carrelage

Éclairage

Points lumineux mural

1er étage

Appartement 6 - Hall de nuit

 superficie : 6.67 m²

Longueur : 5.02 m

Largeur : 1.81 m

Sol	Carrelage
Hauteur sous-plafond	2.55 m
Éclairage	Points lumineux au plafond
Prise(s) électrique(s)	1

1er étage

Appartement 6 - Chambre 1



 superficie : 11.95 m²

Longueur : 2.84 m

Largeur : 4.22 m

Fenêtre Châssis PVC double vitrage
type oscillo-battants

Sol Carrelage

Hauteur sous-plafond 2.65 m

Éclairage Points lumineux au plafond

Prise(s) électrique(s) 5

Prise télédistribution Oui

Prise réseau Oui

1er étage

Appartement 6 - Chambre 2


 superficie : 13.47 m²

Longueur : 3.98 m

Largeur : 3.39 m

Fenêtre

Châssis PVC double vitrage
type oscillo-battants

Sol

Carrelage

Hauteur sous-plafond

2.55 m

Éclairage

Points lumineux au plafond

Prise(s) électrique(s)

7

Prise télédistribution

Oui

Prise réseau

Oui

1er étage

Appartement 6 - Salle de douche



 superficie : 4.71 m²

Longueur : 2.71 m

Largeur : 1.73 m

Douche

Carrelage + porte

Lavabo

Simple

Sol

Carrelage

Hauteur sous-plafond

2.6 m

Éclairage

Points lumineux au plafond

Chauffage

Radiateur(s)

Extracteur d'air

Oui

Prise(s) électrique(s)

1

Sèche-serviettes

Oui

1er étage

Appartement 6 - Buanderie


 superficie : 4.63 m²

Longueur : 2.21 m

Largeur : 2.09 m

WC	Classique	Prise(s) électrique(s)	3
Sol	Carrelage	Arrivée d'eau	Oui
Hauteur sous-plafond	2.55 m	Evacuation d'eau	Oui
Éclairage	Points lumineux au plafond		

1er étage

Appartement 7 - Living


 superficie : 31.93 m²

Longueur : 4.56 m

Largeur : 7.10 m

Avec coin cuisine

Oui

Fenêtre

Châssis PVC double vitrage
type oscillo-battants

Sol

Carrelage

Hauteur sous-plafond

2.65 m

Éclairage

Points lumineux au plafond

Parlophone

Oui

Prise(s) électrique(s)

5

Prise télédistribution

Oui

Prise réseau

Oui

1er étage

Appartement 7 - Cuisine


Hauteur sous-plafond 2.65 m

Prise(s) électrique(s) 5

Semi-équipée Oui

Évier

Simple

Avec égouttoir

Plaque de cuisson Type vitrocéramique Tactile

Hotte

Type hotte sous-encastree

Évacuation à recyclage

Four

Type à air pulsé

Sol

Carrelage

Éclairage

Points lumineux au plafond

2ème étage

Appartement 7 - Chambre 1


 superficie : 10.69 m²

Longueur : 3.41 m

Largeur : 3.12 m

Fenêtre

Châssis bois double vitrage
fenêtre de toit

Sol

Quick-Step

Hauteur sous-plafond

2.5 m

Type de plafond

Plafond mansardé

Éclairage

Points lumineux au plafond

Chauffage

Radiateur(s)

Prise(s) électrique(s)

2

2ème étage

Appartement 7 - Chambre 2



 superficie : 21.32 m²

Longueur : 4.88 m

Largeur : 4.48 m

Fenêtre

Châssis bois double vitrage type
fenêtre de toit

Sol

Quick-Step

Hauteur sous-plafond

2.5 m

Type de plafond

Plafond mansardé

Éclairage

Points lumineux au plafond

Prise(s) électrique(s)

5

Prise télédistribution

Oui

Prise réseau

Oui

2ème étage

Appartement 7 - Chambre 3


 superficie : 20.56 m²

Longueur : 3.82 m

Largeur : 8.86 m

Fenêtre

Châssis bois double vitrage type
fenêtre de toit

Type de plafond

Plafond mansardé

Sol

Quick-Step

Éclairage

Points lumineux au plafond

Hauteur sous-plafond

2.5 m

Prise(s) électrique(s)

2

2ème étage

Appartement 7 - Chambre 4


 superficie : 14.30 m²

Longueur : 4.21 m

Largeur : 3.41 m

Fenêtre

Châssis bois double vitrage type
fenêtre de toit

Type de plafond

Plafond mansardé

Sol

Carrelage

Éclairage

Points lumineux mural

Hauteur sous-plafond

2.65 m

Prise(s) électrique(s)

3

2ème étage

Appartement 7 - Salle de bains



 superficie : 6.36 m²

Longueur : 2.62 m

Largeur : 2.42 m

Hauteur sous-plafond 2.5 m
Prise(s) électrique(s) 3
Extracteur d'air Oui
Baignoire Standard
WC Classique
Lavabo Simple

Fenêtre Châssis bois double vitrage
fenêtre de toit
Éclairage Points lumineux au plafond
Chauffage Radiateur(s)
Sol Quick-Step
Type de plafond Plafond mansardé

2ème étage

Appartement 7 - Buanderie



 superficie : 16.27 m²

Longueur : 4.76 m

Largeur : 3.42 m

Sol	Carrelage	Prise(s) électrique(s)	2
Hauteur sous-plafond	2.65 m	Escalier	Droit
Type de plafond	Plafond mansardé	Evacuation d'eau	Oui
Éclairage	Points lumineux mural	Arrivée d'eau	Oui
Chauffage	Radiateur(s)		

Appartement 2 - Autres

REZ-DE-CHAUSSÉE - HALL D'ENTRÉE

 superficie : 6.66 m²

Longueur : 4.26 m

Largeur : 1.56 m

Accès

Terrasse

Jardin

Porte

Type battante

Matière pvc

Vitrage double vitrage

Sol

Hauteur sous-plafond

Éclairage

Prise(s) électrique(s)

Carrelage

2.6 m

Points lumineux au plafond

4

Appartement 3 - Autres

REZ-DE-CHAUSSÉE - SÉJOUR

 superficie : 23.03 m²

Longueur : 5.07 m

Largeur : 5.59 m

AccèsTerrasse
Jardin**Porte**Type battante
Matière pvc
Vitrage double vitrage**Fenêtre****Sol**
Hauteur sous-plafond
Éclairage
Prise(s) électrique(s)
Prise télédistribution
Prise réseauChâssis PVC double vitrage
type oscillo-battantsCarrelage
2.5 m
Points lumineux au plafond
7
Oui
Oui

REZ-DE-CHAUSSÉE - CUISINE

 superficie : 25.03 m²

Longueur : 6.73 m

Largeur : 5.86 m

Hauteur sous-plafond 2.6 m**Prise(s) électrique(s)** 10**Semi-équipée** Oui**Plaque de cuisson** Type vitrocéramique Tactile**Hotte**
Type hotte sous-encastree
Évacuation à recyclage**Four****Fenêtre****Sol**
Éclairage

Type à air pulsé

Châssis PVC double vitrage
type oscillo-battantsCarrelage
Points lumineux au plafond

REZ-DE-CHAUSSÉE - CHAMBRE 1

 superficie : 9.63 m²

Longueur : 3.92 m

Largeur : 2.46 m

Fenêtre	Châssis PVC double vitrage oscillo-battants	Éclairage	Points lumineux au plafond
Sol	Carrelage	Chauffage	Radiateur(s)
Hauteur sous-plafond	2.6 m	Prise(s) électrique(s)	4

REZ-DE-CHAUSSÉE - CHAMBRE 2

 superficie : 9.65 m²

Longueur : 3.93 m

Largeur : 2.45 m

Fenêtre	Châssis PVC double vitrage oscillo-battants	Éclairage	Points lumineux au plafond
Sol	Carrelage	Chauffage	Radiateur(s)
Hauteur sous-plafond	2.6 m	Prise(s) électrique(s)	4

REZ-DE-CHAUSSÉE - CHAMBRE 3

 superficie : 13.27 m²

Longueur : 4.36 m

Largeur : 3.09 m

Fenêtre	Châssis PVC double vitrage type oscillo-battants	Prise(s) électrique(s)	6
Sol	Carrelage	Prise télédistribution	Oui
Hauteur sous-plafond	2.5 m	Prise réseau	Oui
Éclairage	Points lumineux au plafond		

REZ-DE-CHAUSSÉE - SALLE DE BAINS

 superficie : 5.77 m²

Longueur : 2.47 m

Largeur : 2.35 m

Hauteur sous-plafond	2.5 m	Lavabo	Simple
Prise(s) électrique(s)	2	Sèche-serviettes	Oui
Extracteur d'air	Oui	Éclairage	Points lumineux au plafond mural
Baignoire	Standard	Chauffage	Radiateur(s)
WC	Classique	Sol	Carrelage

REZ-DE-CHAUSSÉE - BUANDERIE

 superficie : 4.37 m²

Longueur : 2.73 m

Largeur : 1.60 m

Évier	Simple	Prise(s) électrique(s)	3
Sol	Carrelage	Evacuation d'eau	Oui
Hauteur sous-plafond	2.6 m	Arrivée d'eau	Oui
Éclairage	Points lumineux au plafond		

REZ-DE-CHAUSSÉE - DÉBARRAS

 superficie : 1.64 m²

Longueur : 2.23 m

Largeur : 0.73 m

Sol	Carrelage
Hauteur sous-plafond	3.2 m
Type de plafond	Plafond mansardé
Éclairage	Points lumineux mural

REZ-DE-CHAUSSÉE - HALL

 superficie : 4.50 m²

Longueur : 2.41 m

Largeur : 1.86 m

Hauteur sous-plafond 2.55 m**Prise(s) électrique(s)** 1**Éclairage** Points lumineux au plafond**Sol** Carrelage

Appartement 4 - Autres

1ER ÉTAGE - HALL

 superficie : 4.42 m²

Longueur : 4.42 m

Largeur : 1.00 m

Hauteur sous-plafond

2.35 m

Chauffage

Radiateur(s)

Prise(s) électrique(s)

1

Sol

Carrelage

Éclairage

Points lumineux au plafond

Appartement 6 - Autres

1ER ÉTAGE - HALL

 superficie : 1.86 m²

Longueur : 2.18 m

Largeur : 0.85 m

Appartement 7 - Autres

1ER ÉTAGE - ESCALIER

 superficie : 2.13 m²

Longueur : 2.42 m

Largeur : 0.89 m

1ER ÉTAGE - DÉBARRAS

 superficie : 1.24 m²

Longueur : 1.66 m

Largeur : 0.98 m

Sol	Carrelage
Hauteur sous-plafond	2.65 m
Éclairage	Points lumineux au plafond
Prise(s) électrique(s)	1

2ÈME ÉTAGE - HALL DE NUIT

 superficie : 21.19 m²

Longueur : 5.60 m

Largeur : 5.36 m

Escalier	Droit	Éclairage	Points lumineux au plafond
Sol	Quick-Step	Chauffage	Radiateur(s)
Hauteur sous-plafond	2.5 m	Prise(s) électrique(s)	1
Type de plafond	Plafond mansardé		

Commun - Autres

REZ-DE-CHAUSSÉE - HALL D'ENTRÉE

 superficie : 16.57 m²

Longueur : 7.97 m

Largeur : 3.34 m

Sol	Carrelage
Hauteur sous-plafond	2.6 m
Éclairage	Points lumineux au plafond
Escalier	Tournant

REZ-DE-CHAUSSÉE - ESCALIER

 superficie : 3.17 m²

Longueur : 2.79 m

Largeur : 1.14 m

1ER ÉTAGE - ESCALIER

 superficie : 7.82 m²

Longueur : 5.37 m

Largeur : 2.93 m

RÉCAPITULATIF DES MÉTRÉS

Appartement 1

Rez-de-chaussée	Longueur	Largeur	Superficie
Living	8.18 m	4.38 m	27.59 m ²
Chambre	3.99 m	2.76 m	11.01 m ²
Salle de douche	3.98 m	1.71 m	6.82 m ²

Appartement 2

Rez-de-chaussée	Longueur	Largeur	Superficie
Hall d'entrée	4.26 m	1.56 m	6.66 m ²
Living	4.17 m	9.44 m	29.21 m ²
Chambre 1	4.01 m	3.86 m	15.47 m ²
Chambre 2	4.14 m	2.75 m	11.31 m ²
Salle de douche	2.99 m	2.01 m	6.00 m ²

Appartement 3

Rez-de-chaussée	Longueur	Largeur	Superficie
Séjour	5.07 m	5.59 m	23.03 m ²
Cuisine	6.73 m	5.86 m	25.03 m ²
Chambre 1	3.92 m	2.46 m	9.63 m ²
Chambre 2	3.93 m	2.45 m	9.65 m ²
Chambre 3	4.36 m	3.09 m	13.27 m ²
Salle de bains	2.47 m	2.35 m	5.77 m ²
Buanderie	2.73 m	1.60 m	4.37 m ²
Débarras	2.23 m	0.73 m	1.64 m ²
Hall	2.41 m	1.86 m	4.50 m ²

Appartement 4

1er étage	Longueur	Largeur	Superficie
Salon	4.68 m	3.90 m	18.32 m ²
Salle à manger	4.45 m	3.19 m	14.23 m ²
Cuisine	6.28 m	3.11 m	15.76 m ²
Buanderie	1.29 m	1.01 m	1.31 m ²
Hall	4.42 m	1.00 m	4.42 m ²
2ème étage	Longueur	Largeur	Superficie
Hall de nuit	5.60 m	5.36 m	21.19 m ²
Chambre 1	5.63 m	4.45 m	19.25 m ²
Chambre 2	3.17 m	5.53 m	17.54 m ²
Salle de bains	2.80 m	2.22 m	6.25 m ²
Wc	1.36 m	1.01 m	1.38 m ²

Appartement 5

1er étage	Longueur	Largeur	Superficie
Salon	6.12 m	4.00 m	17.26 m ²
Cuisine	6.87 m	4.91 m	22.85 m ²
Chambre 1	4.19 m	3.90 m	16.38 m ²
Chambre 2	3.26 m	4.01 m	12.54 m ²
Salle de douche	2.95 m	1.81 m	5.36 m ²

Appartement 6

1er étage	Longueur	Largeur	Superficie
Living	4.69 m	4.58 m	21.37 m ²
Hall de nuit	5.02 m	1.81 m	6.67 m ²
Chambre 1	2.84 m	4.22 m	11.95 m ²
Chambre 2	3.98 m	3.39 m	13.47 m ²
Salle de douche	2.71 m	1.73 m	4.71 m ²
Buanderie	2.21 m	2.09 m	4.63 m ²
Hall	2.18 m	0.85 m	1.86 m ²

Appartement 7

1er étage	Longueur	Largeur	Superficie
Living	4.56 m	7.10 m	31.93 m ²
Escalier	2.42 m	0.89 m	2.13 m ²
Débarras	1.66 m	0.98 m	1.24 m ²
2ème étage	Longueur	Largeur	Superficie
Hall de nuit	5.60 m	5.36 m	21.19 m ²
Chambre 1	3.41 m	3.12 m	10.69 m ²
Chambre 2	4.88 m	4.48 m	21.32 m ²
Chambre 3	3.82 m	8.86 m	20.56 m ²
Chambre 4	4.21 m	3.41 m	14.30 m ²
Salle de bains	2.62 m	2.42 m	6.36 m ²
Buanderie	4.76 m	3.42 m	16.27 m ²

Commun

Rez-de-chaussée	Longueur	Largeur	Superficie
Hall d'entrée	7.97 m	3.34 m	16.57 m ²
Escalier	2.79 m	1.14 m	3.17 m ²
1er étage	Longueur	Largeur	Superficie
Escalier	5.37 m	2.93 m	7.82 m ²
Total			643.21 m²

Plan - Rez-de-chaussée



Plan - 1er étage



Plan - 2ème étage



Extérieur



Technique

Zingueries

Matériaux zinc

État Bon

État

Bon

Couverture

Ardoises

Matériaux façade

Brique

Etat

Bon

Châssis

Matière pvc

Vitrage double vitrage

Compteur gaz

Individuel

Ventilation

Naturelle

Parlophone

Oui

Compteur électrique

Bi-horaire

Chauffage

Type individuel

Nature gaz de ville

Mode radiateur(s)

Type à ventouse

Marque vaillant

Nombre 7

Compt. d'eau

Individuel

TV

Prise tv

Téléphone

Oui

Internet

Câble



Description détaillée de l'environnement

MOBILITÉ

Arrêt de bus	450
Accès ferroviaire	1000
Accès autoroutier	8000
Farciennes	993 m
Aiseau	1570 m
Le Campinaire	1893 m

ÉCOLES

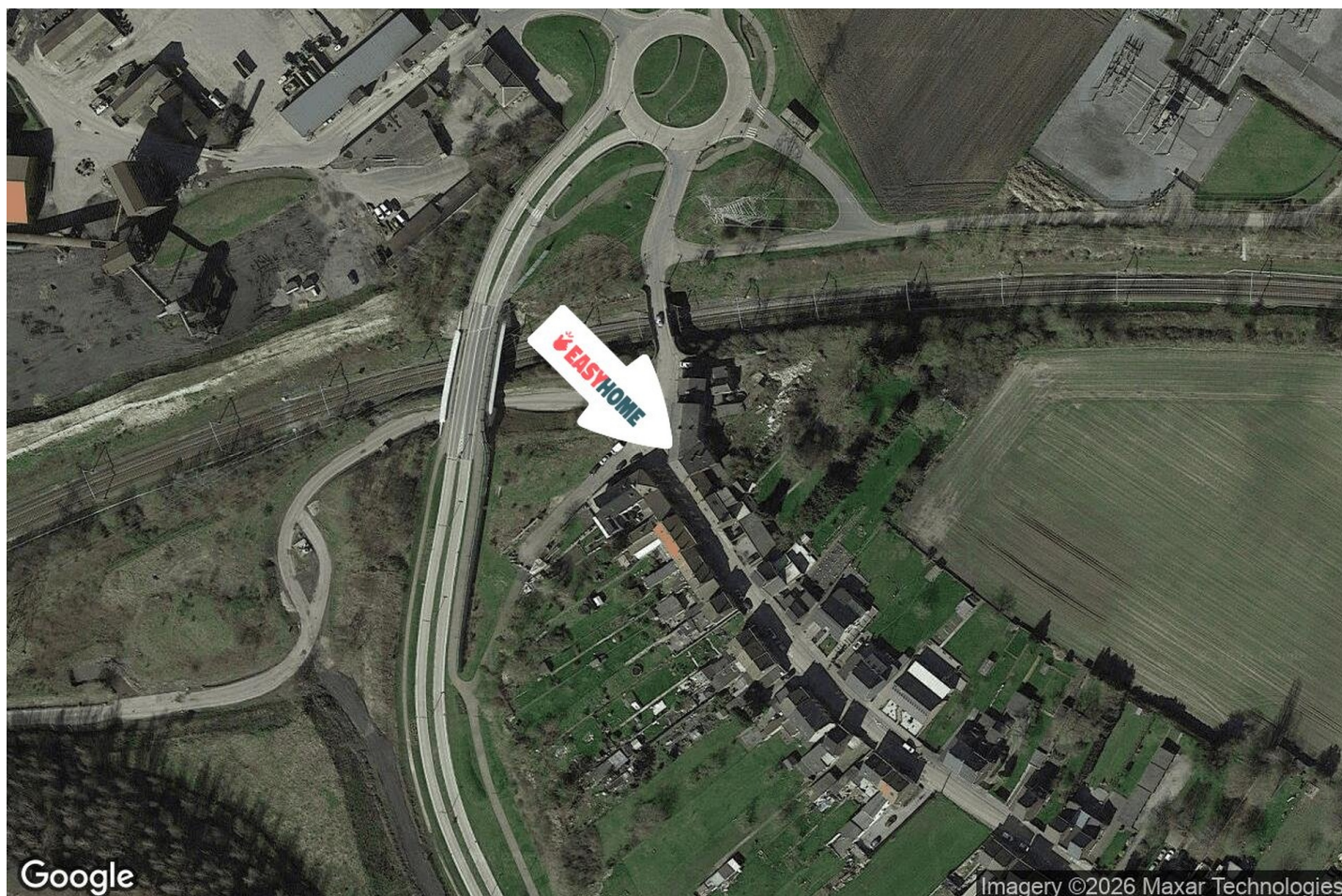
Ecole Mont-Chevreuil	874 m
Etablissement d' Enseignement Spécial Primaire	1199 m
Ecole communale de Lambusart	2541 m



POINTS D'INTÉRÊTS

Magasin	120 m
Séchage Industriel Basse Sambre sa	
Santé	1063 m
Le Chaf	
Pharmacie	1084 m
Pharmacie Barbarin Laurence	
Bureau de poste	1172 m
La Poste - Farciennes Centre	
Santé	1336 m
Optique Pol Pirmez	
Entreprise de déménagement	2886 m
AMS Déménagement	

Plan situation



🏠 EasyHome
📍 Borchamps 24, 6900
Marche-en-Famenne
✉ info@easyhome-immo.be
☎ +32 84 77 00 43
🌐 <https://www.easyhome-immo.be/>
📄 N° IPI : 509.677

👤 Jolan TIRIFAHY
✉ jolan@easyhome-immo.be
☎ +32 497 25 87 33
Jolan
TIRIFAHY