



435 000 €

Réf. HamoirRuedeBoingt24A
Rue de Boingt 24A - 4218 Heron



187 m²



4



1

CASULA SPRL

+32 84 77 00 43 - mail : info@easyhome-immo.be
Borchamps 24 --- 6900 Marche-en-Famenne
TVA : BE 0669 936 537 - IPI 509.677

Coordonnées du bien

Rue Rue de Boingt

N° 24A

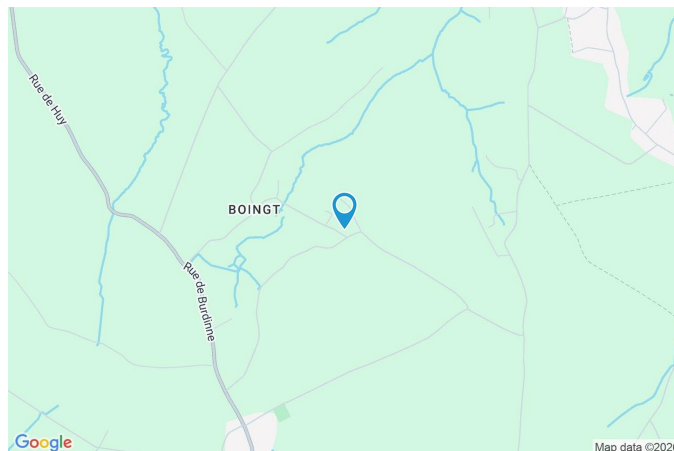
CP 4218

Ville Heron

Pays Belgique

Latitude 50.563293

Longitude 5.105216



PARCELLE - DIMENSIONS ET AMÉNAGEMENTS

Orientation façade avant Sud-ouest
Déclivité Plat

Largeur de la façade 11.00 m

Surface bâtie au sol 139.00 m²

Profondeur de la parcelle 48 m

Surface de la parcelle 1098.00 m²

Largeur de la parcelle 22.00 m

Informations provenant du site du cadastre



Description globale du bien

Etat général	Bon
Surface habitable	168 m ²
Surface totale	187 m ²
Nombre de façades	4
Nombre d'étages	1
Nombre de pièces	12
Nombre de chambre(s)	4
Nombre de salle de bains	1



Descriptif extérieur

Jardin (terrain arrière)	1
Terrasse (terrain arrière)	36 m ²
	Sol carrelage

Aménagement intérieur

Rez-de-chaussée	110 m ²
Hall d'entrée, séjour, cuisine, chambre 1, garage, wc, buanderie	
1er étage	77 m ²
Hall de nuit, chambre 2, chambre 3, chambre 4, salle de bains	

Rez-de-chaussée

Hall d'entrée


 superficie : 7.38 m²

Longueur : 3.19 m

Largeur : 2.84 m

Porte		Éclairage	Points lumineux au plafond
Type battante		Escalier	
Matière pvc		Matériaux bois	
Sol	Carrelage	Type droit	
Hauteur sous-plafond	5.12 m		

Rez-de-chaussée

Séjour



 superficie : 38.52 m²

Longueur : 7.92 m

Largeur : 6.22 m

Accès

Terrasse
Jardin

Ouvert sur

Fenêtre

Sol

Cuisine

Châssis PVC double vitrage
sans ouverture coulissants

Carrelage

Hauteur sous-plafond

2.5 m

Éclairage

Points lumineux au plafond

Chauffage

Radiateur(s)
Poêle à pellet

Prise(s) électrique(s)

6

Rez-de-chaussée

Cuisine



 superficie : 17.84 m²

Longueur : 5.52 m

Largeur : 3.53 m

Hauteur sous-plafond 2.5 m

Prise(s) électrique(s) 6

Accès

Terrasse

Jardin

Ouvert sur Séjour

Évier

One half

Avec égouttoir

Plaque de cuisson

Induction

De la marque Smeg

Hotte

Hotte murale

Lave-vaisselle

Intégré

De la marque Whirlpool

Fenêtre

Châssis bois double vitrage
porte-fenêtre sans ouverture

Sol

Carrelage

Éclairage

Points lumineux au plafond

Chauffage

Radiateur(s)

Rez-de-chaussée

Chambre 1



 superficie : 18.76 m²

Longueur : 5.63 m

Largeur : 3.45 m

Fenêtre

Châssis PVC double vitrage
oscillo-battants

Éclairage

Points lumineux au plafond

Sol

Carrelage

Chauffage

Radiateur(s)

Hauteur sous-plafond

2.5 m

Prise(s) électrique(s)

3

Rez-de-chaussée

Garage



 superficie : 19.13 m²

Longueur : 5.41 m

Largeur : 3.53 m

Nombre de voitures 1

Porte
Sectionnelle à ouverture électrique
Pvc

Fenêtre Châssis PVC double vitrage
sans ouverture

Sol Béton

Hauteur sous-plafond 2.9 m

Éclairage Points lumineux au plafond

Arrivée d'eau Oui

Prise(s) électrique(s) 2

Rez-de-chaussée

Wc

 superficie : 1.15 m²

Longueur : 1.46 m

Largeur : 0.79 m

WC

Classique

Lavabo

Simple

Sol

Carrelage

Hauteur sous-plafond

2.5 m

Éclairage

Points lumineux mural

Rez-de-chaussée

Buanderie



 superficie : 7.19 m²

Longueur : 3.12 m

Largeur : 2.29 m

Accès

Terrasse
Jardin

Fenêtre

Châssis PVC double vitrage
porte-fenêtre

Sol

Carrelage

Hauteur sous-plafond

2.5 m

Éclairage

Points lumineux au plafond

Chauffage

Radiateur(s)

Prise(s) électrique(s)

2

Arrivée d'eau

Oui

Evacuation d'eau

1

1er étage

Chambre 2



 superficie : 13.69 m²

Longueur : 4.08 m

Largeur : 3.34 m

Fenêtre

Châssis PVC double vitrage
oscillo-battants

Sol

Carrelage

Hauteur sous-plafond

2.38 m

Éclairage

Points lumineux au plafond

Chauffage

Radiateur(s)

Prise(s) électrique(s)

3

Prise télédistribution

Oui

1er étage

Chambre 3


 superficie : 15.72 m²

Longueur : 4.88 m

Largeur : 3.32 m

Fenêtre

Châssis PVC double vitrage
oscillo-battants

Sol

Carrelage

Hauteur sous-plafond

2.38 m

Éclairage

Points lumineux au plafond

Chauffage

Radiateur(s)

Prise(s) électrique(s)

2

1er étage

Chambre 4


 superficie : 22.73 m²

Longueur : 6.73 m

Largeur : 3.67 m

Fenêtre

Châssis PVC double vitrage
oscillo-battants

Chauffage

Radiateur(s)

Sol

Carrelage

Prise(s) électrique(s)

3

Hauteur sous-plafond

2.38 m

Prise télédistribution

Oui

Éclairage

Points lumineux au plafond

1er étage

Salle de bains


 superficie : 12.36 m²

Longueur : 4.48 m

Largeur : 2.85 m

Hauteur sous-plafond	2.4 m	Fenêtre	Châssis bois double vitrage fenêtre de toit
Prise(s) électrique(s)	1	Éclairage	Points lumineux au plafond
Baignoire	D'angle	Chauffage	Radiateur(s)
WC	Classique	Sol	Carrelage
Lavabo	Simple	Mobiliers	Oui
Murs	Carrelés au 3/4		

Autres

1ER ÉTAGE - HALL DE NUIT

 superficie : 12.39 m²

Longueur : 4.05 m

Largeur : 3.78 m

Escalier

Matériaux bois

Type droit

Sol

Hauteur sous-plafond

Éclairage

Carrelage

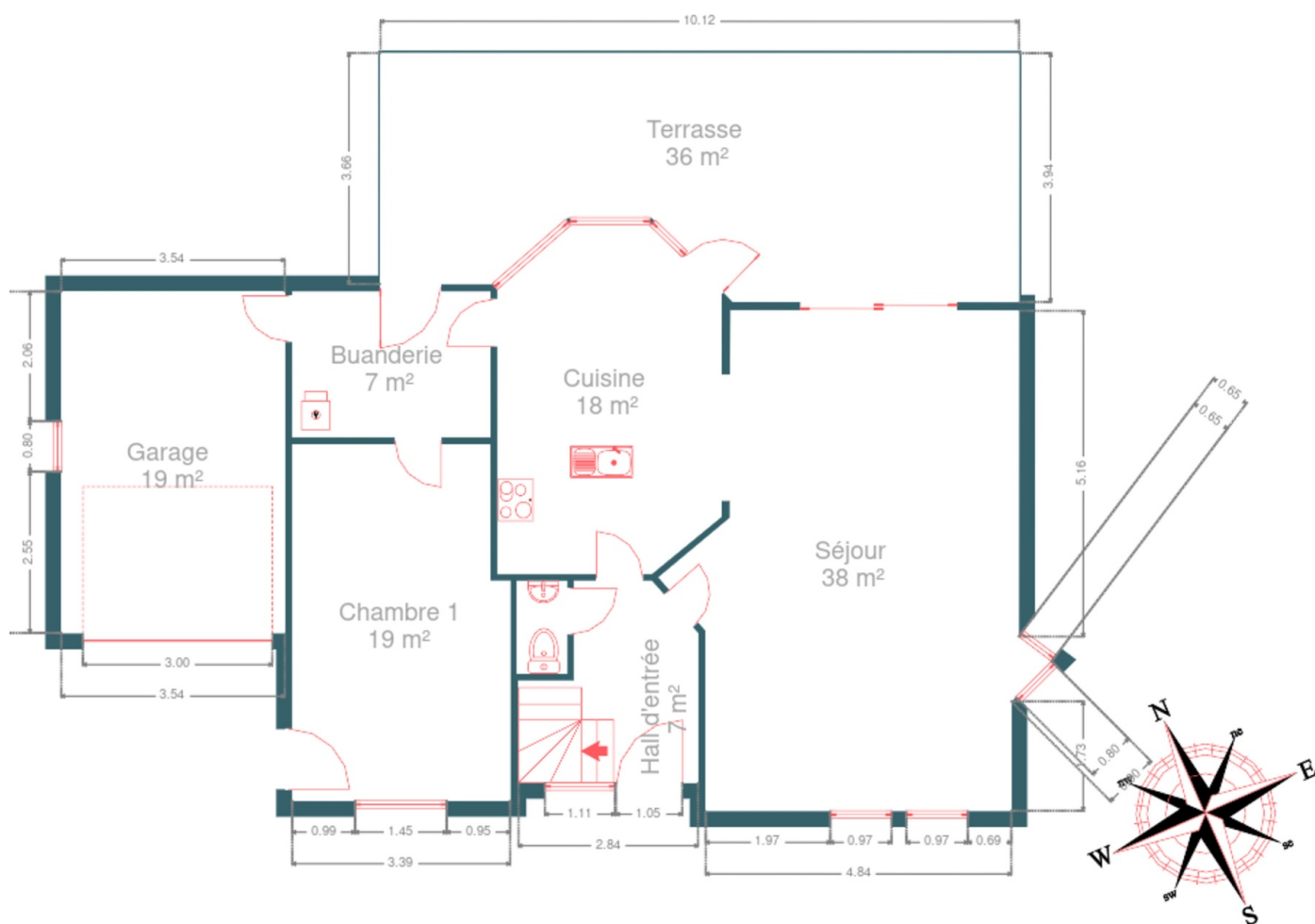
2.36 m

Points lumineux au plafond

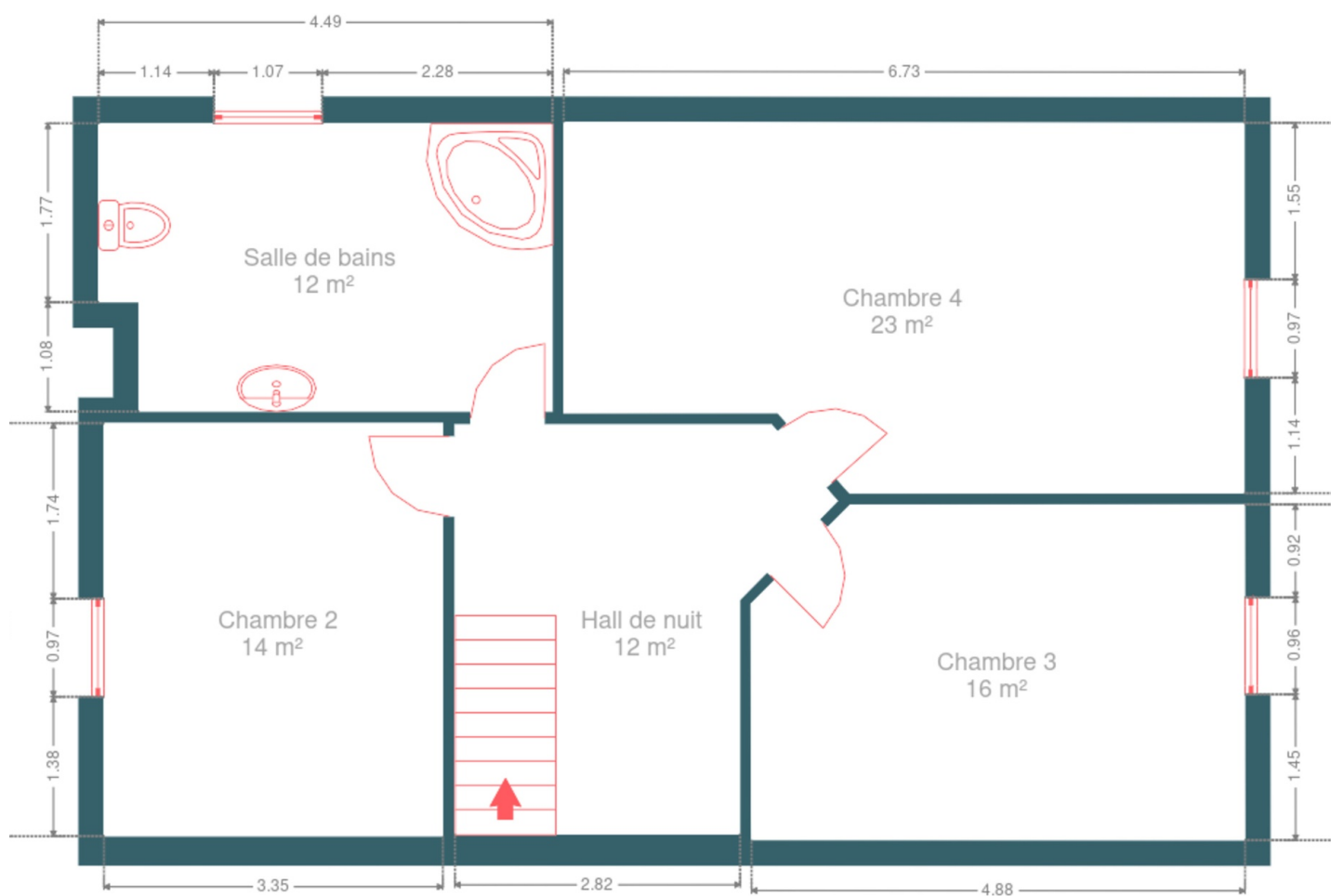
RÉCAPITULATIF DES MÉTRÉS

Rez-de-chaussée	Longueur	Largeur	Superficie
Hall d'entrée	3.19 m	2.84 m	7.38 m ²
Séjour	7.92 m	6.22 m	38.52 m ²
Cuisine	5.52 m	3.53 m	17.84 m ²
Chambre 1	5.63 m	3.45 m	18.76 m ²
Garage	5.41 m	3.53 m	19.13 m ²
Wc	1.46 m	0.79 m	1.15 m ²
Buanderie	3.12 m	2.29 m	7.19 m ²
1er étage	Longueur	Largeur	Superficie
Hall de nuit	4.05 m	3.78 m	12.39 m ²
Chambre 2	4.08 m	3.34 m	13.69 m ²
Chambre 3	4.88 m	3.32 m	15.72 m ²
Chambre 4	6.73 m	3.67 m	22.73 m ²
Salle de bains	4.48 m	2.85 m	12.36 m ²
Total			186.86 m ²

Plan - Rez-de-chaussée



Plan - 1er étage



Extérieur



Extérieur



Technique

Zingueries	Matériaux zinc
Couverture	Tuiles
Matériaux façade	Brique
Etat	Bon
Châssis	
Vitrage double vitrage	
Matière pvc	
Adoucisseur d'eau	Oui
Compteur électrique	Compteur intelligent
Chauffage	
Type central	
Nature pellet	
Mode poêle	
Thermostat d'ambiance	Oui
TV	Prise tv
Téléphone	Oui
Internet	Câble
Citerne mazout	
Enterrée	
Capacité 2500	



Description détaillée de l'environnement

MOBILITÉ

Arrêt de bus	1500
Accès ferroviaire	7400
Accès autoroutier	3200



POINTS D'INTÉRÊTS

Santé	616 m
Centre Souffle-Voix-Expression	
Entrepreneur général	1327 m
Alter Ecorce	
Couvreur	1459 m
Schiepers / Gérard	
Point d'intérêt	1476 m
Duquaine Quentin	
Pharmacie	1643 m
Pharmacie Lejeune - Dock	
Épicerie ou supermarché	1684 m
Boucherie Boca	
Hôpital	1686 m
Docteur Delphine Bourdouxhe	
Médecin	1686 m
Docteur Mignon/Caroline	

Plan situation



🏠 EasyHome
📍 Borchamps 24, 6900
Marche-en-Famenne
✉ info@easyhome-immo.be
☎ +32 84 77 00 43
🌐 <https://www.easyhome-immo.be/>
✅ N° IPI : 509.677

👤 Xhordan FUSHEZA
✉ xhordan@easyhome-immo.be
☎ +32 456726532
Xhordan
FUSHEZA