



259 000 €

Réf. ChaudfontaineAv.SimonSauveur3
Avenue Simon Sauveur 3 - 4050 Chaudfontaine



98 m²



2



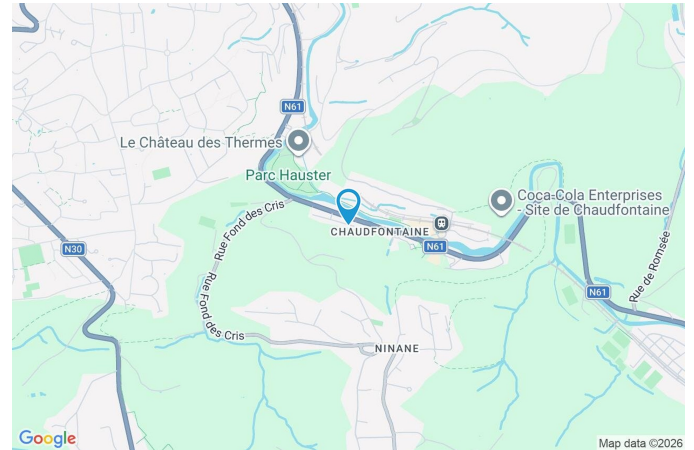
1

CASULA SPRL

+32 84 77 00 43 - mail : info@easyhome-immo.be
Borchamps 24 --- 6900 Marche-en-Famenne
TVA : BE 0669 936 537 - IPI 509.677

Coordonnées du bien

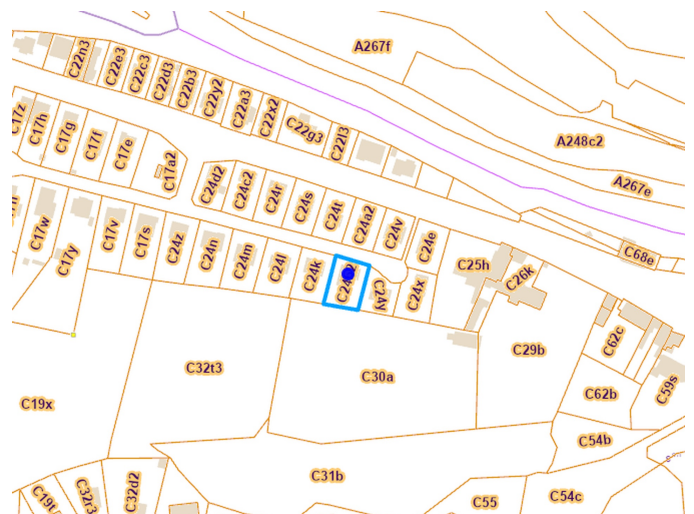
Rue	Avenue Simon Sauveur
N°	3
CP	4050
Ville	Chaudfontaine
Pays	Belgique
Latitude	50.586773
Longitude	5.636166



PARCELLE - DIMENSIONS ET AMÉNAGEMENTS

➤ Orientation façade avant	Nord
➤ Déclivité	Plat
➤ Largeur de la façade	12.50 m
➤ Surface bâtie au sol	129.00 m²
➤ Profondeur de la parcelle	31 m
➤ Surface de la parcelle	677.00 m²
➤ Largeur de la parcelle	22.00 m

Informations provenant du site du cadastre



Description globale du bien

Etat général	Bon
Surface habitable	77 m ²
Surface totale	98 m ²
Nombre de façades	4
Nombre de pièces	9
Nombre de chambre(s)	2
Nombre de salle de bains	1
Type de propriété	Maison
Garage	1 place(s)
Environnement	Zone d'habitation
Nombre de terrasses	1



Descriptif extérieur

Jardin (terrain arrière)	Parking (terrain gauche)	Place(s) 2
Aménagé pelouse	Terrasse (terrain arrière)	84 m ²
Déclivité en pente	Sol pavés	
Jardin (terrain avant)	Evacuation d'eau Oui	
Aménagé pelouse	Arrivée d'eau Oui	
Orientation nord	Orientation sud sud	
Déclivité plat		
Parking	Place(s) 2	
	Place(s) 2	

Aménagement intérieur

Rez-de-chaussée	98 m ²
Hall d'entrée, séjour, cuisine, chambre 1, chambre 2, salle de bains, garage, wc, buanderie	

Rez-de-chaussée

Hall d'entrée

 superficie : 5.20 m²

Longueur : 3.51 m

Largeur : 1.88 m

Sol

Carrelage

Chauffage

Radiateur(s)

Hauteur sous-plafond

2.6 m

Prise(s) électrique(s)

1

Éclairage

Points lumineux au plafond

Rez-de-chaussée

Séjour

 superficie : 25.39 m²

Longueur : 5.96 m

Largeur : 4.25 m

FenêtreChâssis PVC double vitrage
volets électrique matière pvc
oscillo-battants sans ouverture**Chauffage**

Radiateur(s)

Sol

Carrelage

Prise(s) électrique(s)

5

Hauteur sous-plafond

2.6 m

Prise téléphone

Oui

Éclairage

Points lumineux au plafond

Rez-de-chaussée

Cuisine



 superficie : 7.77 m²

Longueur : 3.98 m

Largeur : 1.94 m

Hauteur sous-plafond 2.6 m
Prise(s) électrique(s) 6
Équipée Oui
Four micro ondes De la marque Siemens
Évier
Simple
Avec égouttoir
Plaque de cuisson
Type vitrocéramique Tactile
De la marque BOSCH
Hotte
Type hotte sous-encastree
Évacuation extérieure

Frigo
Type encastré
De la marque Siemens
Lave-vaisselle
Type full-intégré
De la marque Beko
Four
Type à air pulsé
De la marque Siemens

Fenêtre Châssis PVC double vitrage
type sans ouverture
Sol Carrelage
Éclairage Points lumineux au plafond,
points lumineux mural

Rez-de-chaussée

Chambre 1



 superficie : 14.54 m²

Longueur : 3.95 m

Largeur : 3.67 m

Fenêtre

Châssis PVC double vitrage
oscillo-battants sans ouverture
volets électrique matière pvc

Éclairage

Points lumineux au plafond

Sol

Quick-Step

Chauffage

Radiateur(s)

Hauteur sous-plafond

2.6 m

Prise(s) électrique(s)

4

Rez-de-chaussée

Chambre 2



 superficie : 14.60 m²

Longueur : 3.97 m

Largeur : 3.67 m

Fenêtre

Châssis PVC double vitrage
volets électrique matière pvc
oscillo-battants sans ouverture

Chauffage

Radiateur(s)

Sol

Quick-Step

Placard

Portes battantes

Hauteur sous-plafond

2.6 m

Prise(s) électrique(s)

3

Éclairage

Points lumineux au plafond

Rez-de-chaussée

Salle de bains

 superficie : 2.89 m²

Longueur : 1.97 m

Largeur : 1.46 m

Hauteur sous-plafond 2.6 m
Prise(s) électrique(s) 2
Extracteur d'air Oui
Baignoire Standard

Lavabo
Éclairage Simple
Chauffage Points lumineux au plafond
Sol Radiateur(s)
Carrelage

Rez-de-chaussée

Garage



 superficie : 21.20 m²

Longueur : 5.28 m

Largeur : 4.01 m

Accès

Terrasse

Jardin

Parking place(s) 2

Nombre de voitures 1

Porte

À ouverture électrique sectionnelle

Pvc

Sol

Hauteur sous-plafond

Éclairage

Chauffage

Arrivée d'eau

Prise(s) électrique(s)

Carrelage

2.6 m

Points lumineux au plafond

Radiateur(s)

Oui

3

Rez-de-chaussée

Wc



 superficie : 1.13 m²

Longueur : 1.43 m

Largeur : 0.78 m

WC

Classique

Hauteur sous-plafond

2.6 m

Fenêtre

Châssis PVC double vitrage à soufflet

Éclairage

Points lumineux au plafond

Sol

Carrelage

Chauffage

Radiateur(s)

Rez-de-chaussée

Buanderie

 superficie : 5.70 m²

Longueur : 3.96 m

Largeur : 1.47 m

Accès

Terrasse
Jardin
Parking place(s) 2

Porte

Battante
Pvc

Sol**Hauteur sous-plafond****Éclairage****Prise(s) électrique(s)****Arrivée d'eau****Evacuation d'eau****Carrelage**

2.6 m

Points lumineux au plafond

4

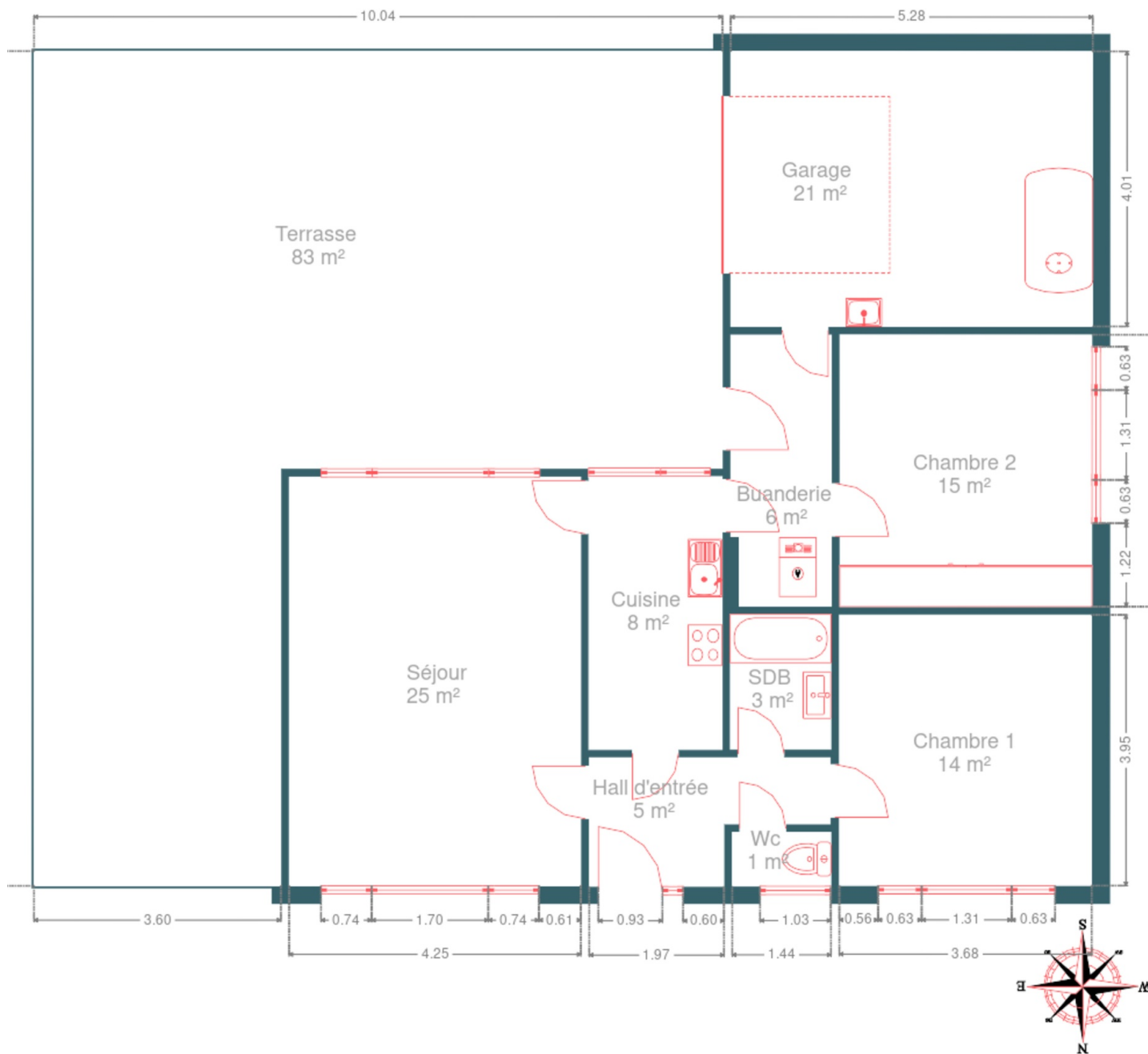
Oui

Oui

RÉCAPITULATIF DES MÉTRÉS

Rez-de-chaussée	Longueur	Largeur	Superficie
Hall d'entrée	3.51 m	1.88 m	5.20 m ²
Séjour	5.96 m	4.25 m	25.39 m ²
Cuisine	3.98 m	1.94 m	7.77 m ²
Chambre 1	3.95 m	3.67 m	14.54 m ²
Chambre 2	3.97 m	3.67 m	14.60 m ²
Salle de bains	1.97 m	1.46 m	2.89 m ²
Garage	5.28 m	4.01 m	21.20 m ²
Wc	1.43 m	0.78 m	1.13 m ²
Buanderie	3.96 m	1.47 m	5.70 m ²
Total			98.42 m ²

Plan - Rez-de-chaussée



Extérieur



Extérieur



Technique

Zingueries

Matériaux zinc

État bon bon

État

Bon

Bon

Couverture

Tuiles

Matériaux façade

Brique

Etat

Bon

Châssis

Matière pvc

Volets électrique

Double vitrage

Ventilation

Naturelle

Compteur électrique

Bi-horaire

Chauffage

Type central

Nature mazout

Radiateur(s)

Sime

Nombre 1

Thermostat d'ambiance Oui

Compt. d'eau

Nombre 1

Téléphone

Oui

Internet

Câble

Citerne mazout

Apparente

Capacité 1500



Description détaillée de l'environnement

MOBILITÉ

Arrêt de bus	350
Accès ferroviaire	500
Accès autoroutier	4000
Chaudfontaine	534 m
Chenee	2692 m

ÉCOLES

Ecole Notre Dame de Mehagne	1767 m
Ecole Communale Du Val	1861 m
Ecole Jean XXIII Primaire Spéc.	2016 m



POINTS D'INTÉRÊTS

Magasin de vêtements	129 m
Croix-Rouge de Belgique	
Spa	499 m
Le Château des Thermes	
	539 m
Visit Chaudfontaine - Source O Rama	
Hébergement	576 m
Urban Lodge	
Spa	942 m
La bulle D'orée	
Hébergement	1183 m
Il Castellino	
Restaurant	1454 m
Le Beaubourg à Embourg	
Hébergement	1594 m
Les Valcaprimontoises - chambres d'hôtes/gîte - ...	

Plan situation



🏠 EasyHome
📍 Borchamps 24, 6900
Marche-en-Famenne
✉ info@easyhome-immo.be
☎ +32 84 77 00 43
🌐 <https://www.easyhome-immo.be/>
📄 N° IPI : 509.677

👤 Simon Hensen
✉ hensen.simon@easyhome-immo.be
☎ +32 470 20 26 95
Simon
Hensen