



105 000 €

Réf. PéruwelzBasilique29
Avenue de la Basilique 29 - 7603 Bon-secours



158 m²



2



2

CASULA SPRL

+32 84 77 00 43 - mail : info@easyhome-immo.be
Borchamps 24 --- 6900 Marche-en-Famenne
TVA : BE 0669 936 537 - IPI 509.677

Coordonnées du bien

Rue Avenue de la Basilique

N° 29

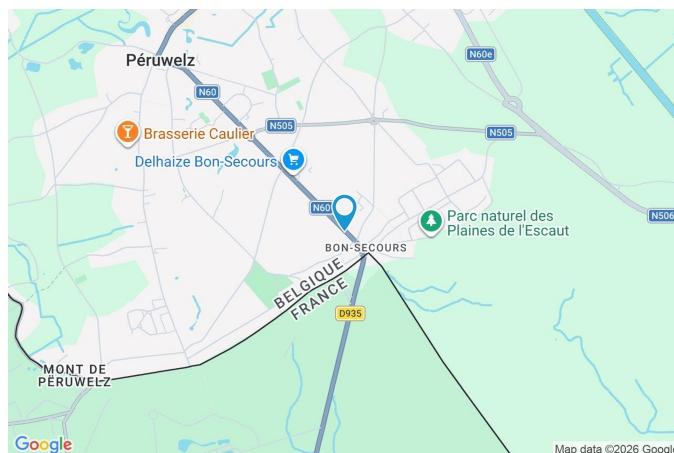
CP 7603

Ville Bon-secours

Pays Belgique

Latitude 50.498226

Longitude 3.605596



PARCELLE - DIMENSIONS ET AMÉNAGEMENTS

Orientation façade avant Nord-ouest
Déclivité Plat

Largeur de la façade 0.00 m

Surface bâtie au sol 122.00 m²

Profondeur de la parcelle 70 m

Surface de la parcelle 280.00 m²

Largeur de la parcelle 5.00 m

Informations provenant du site du cadastre



Description globale du bien

Etat général	Bon
Surface habitable	158 m ²
Surface totale	158 m ²
Nombre de façades	2
Nombre d'étages	2
Nombre de pièces	10
Nombre de chambre(s)	2
Nombre de salle de bains	2



Descriptif extérieur

Jardin (terrain arrière)	1
Cour (terrain arrière)	12.5 m ²
Sol carrelage	
Orientation sud-ouest	

Aménagement intérieur

Rez-de-chaussée	104 m ²
Rez commercial, wc, atelier, atelier, remise, réserve, escalier	
1er étage	31 m ²
Séjour, cuisine, salle de douche, escalier	
2ème étage	23 m ²
Chambre 1, chambre 2, escalier	

1er étage

Intérieur app - Séjour

 superficie : 16.42 m²

Longueur : 4.51 m

Largeur : 3.69 m

Accès

Balcon

Sol

Vinyle

Hauteur sous-plafond

2.8 m

Éclairage

Points lumineux au plafond

1er étage

Intérieur app - Cuisine


 superficie : 3.07 m²

Longueur : 1.96 m

Largeur : 1.56 m

Hauteur sous-plafond 2.8 m

Prise(s) électrique(s) 1

Semi-équipée Oui

Cuisinière Oui

Évier

Simple

Avec égouttoir

Matière inox

Hotte

Type hotte murale

Sol

Vinyle

Éclairage

Points lumineux au plafond

1er étage

Intérieur app - Salle de douche



 superficie : 4.80 m²

Longueur : 2.65 m

Largeur : 1.81 m

Douche	Cabine	Hauteur sous-plafond	2.6 m
WC	Classique	Éclairage	Points lumineux au plafond
Lavabo	Simple	Chauffage	Radiateur(s)
Fenêtre	Châssis PVC double vitrage oscillo-battants	Prise(s) électrique(s)	1
Sol	Vinyle		

2ème étage

Intérieur app - Chambre 1


 superficie : 17.25 m²

Longueur : 4.75 m

Largeur : 3.70 m

Fenêtre

Châssis PVC double vitrage
type oscillo-battants

Éclairage

Points lumineux au plafond

Sol

Vinyle

Prise(s) électrique(s)

1

Hauteur sous-plafond

2.7 m

2ème étage

Intérieur app - Chambre 2



 superficie : 8.65 m²

Longueur : 4.37 m

Largeur : 1.98 m

Fenêtre Châssis type tabatière
Sol Vinyle
Hauteur sous-plafond 2.05 m

Type de plafond 1
Éclairage Points lumineux au plafond
Prise(s) électrique(s) 1

Rez-de-chaussée

Rdc commercial - Rez commercial


 superficie : 24.96 m²

Longueur : 8.94 m

Largeur : 3.48 m

Fenêtre	Châssis porte-fenêtre sans ouverture
Sol	Parquet flottant
Éclairage	Points lumineux au plafond
Hauteur sous-plafond	2.7 m

Rez-de-chaussée

Rdc commercial - Wc

 superficie : 1.13 m²

Longueur : 1.47 m

Largeur : 0.77 m

WC

Classique

Hauteur sous-plafond

2.4 m

Lavabo

Simple

Éclairage

Points lumineux au plafond

Sol

Parquet flottant

Rez-de-chaussée

Rdc commercial - Atelier

 superficie : 17.47 m²

Longueur : 5.48 m

Largeur : 3.19 m

Sol

Carrelage

Hauteur sous-plafond

2.9

Type de plafond

Puits de lumière

Éclairage

Points lumineux mural

Rez-de-chaussée

Rdc commercial - Remise

 superficie : 24.30 m²

Longueur : 7.69 m

Largeur : 3.19 m

Accès

Cour

Sol

Carrelage

Hauteur sous-plafond

2.5 m

Rez-de-chaussée

Rdc commercial - Réserve

 superficie : 16.46 m²

Longueur : 5.62 m

Largeur : 3.17 m

Éclairage

Points lumineux au plafond

Sol

Carrelage

Intérieur app - Autres

REZ-DE-CHAUSSÉE - ESCALIER

 superficie : 2.56 m²

Longueur : 3.51 m

Largeur : 0.76 m

EscalierMatériaux bois
Type avec palier**Sol****Fenêtre**

Vinyle

Châssis type bloc de verre

1ER ÉTAGE - ESCALIER

 superficie : 6.69 m²

Longueur : 4.33 m

Largeur : 1.57 m

EscalierMatériaux bois
Type avec palier**Sol****Fenêtre**

Vinyle

Châssis type bloc de verre

2ÈME ÉTAGE - ESCALIER

 superficie : 5.50 m²

Longueur : 4.37 m

Largeur : 1.30 m

Sol

Vinyle

Fenêtre

Châssis type bloc de verre

EscalierMatériaux bois
Type avec palier

RÉCAPITULATIF DES MÉTRÉS

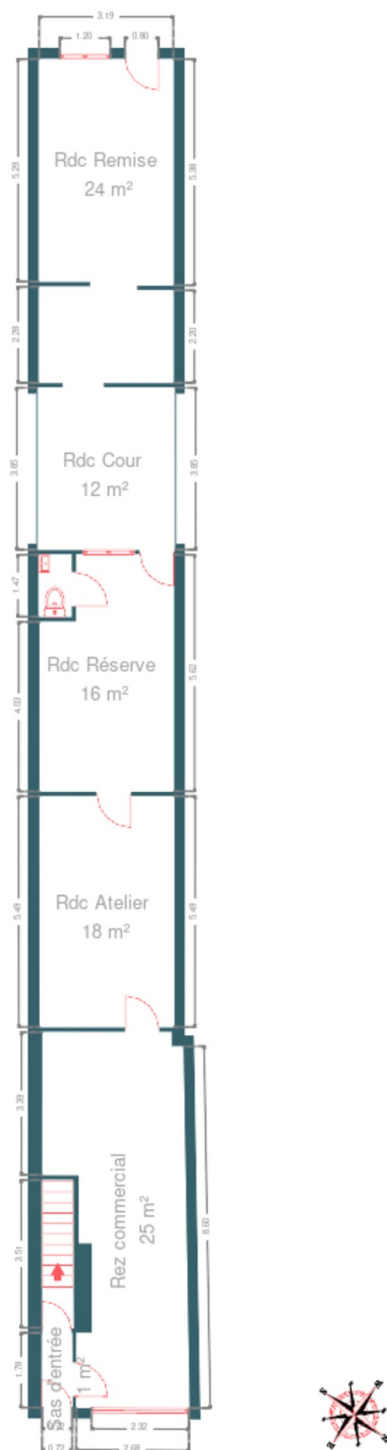
Intérieur App

Rez-de-chaussée	Longueur	Largeur	Superficie
Escalier	3.51 m	0.76 m	2.56 m ²
1er étage	Longueur	Largeur	Superficie
Séjour	4.51 m	3.69 m	16.42 m ²
Cuisine	1.96 m	1.56 m	3.07 m ²
Salle de douche	2.65 m	1.81 m	4.80 m ²
Escalier	4.33 m	1.57 m	6.69 m ²
2ème étage	Longueur	Largeur	Superficie
Chambre 1	4.75 m	3.70 m	17.25 m ²
Chambre 2	4.37 m	1.98 m	8.65 m ²
Escalier	4.37 m	1.30 m	5.50 m ²

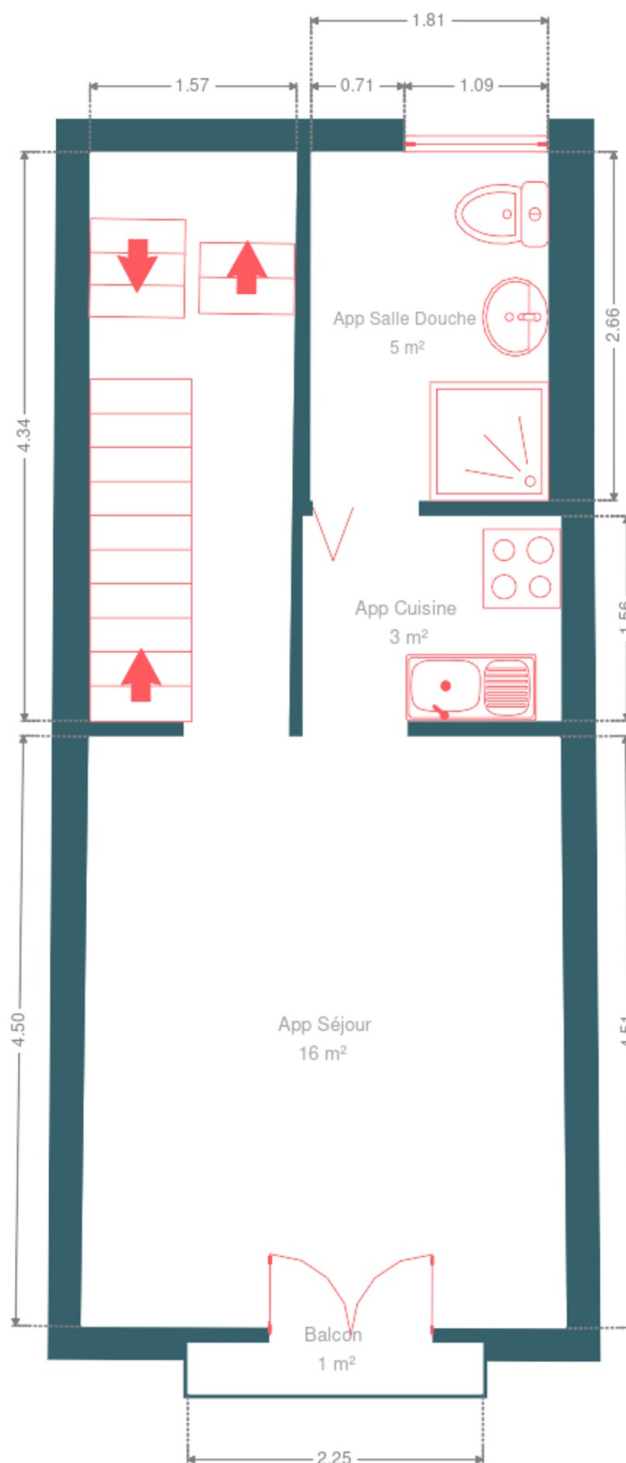
Rdc commercial

Rez-de-chaussée	Longueur	Largeur	Superficie
Rez commercial	8.94 m	3.48 m	24.96 m ²
Wc	1.47 m	0.77 m	1.13 m ²
Atelier	5.48 m	3.19 m	17.47 m ²
Remise	7.69 m	3.19 m	24.30 m ²
Réserve	5.62 m	3.17 m	16.46 m ²
Total			149.26 m ²

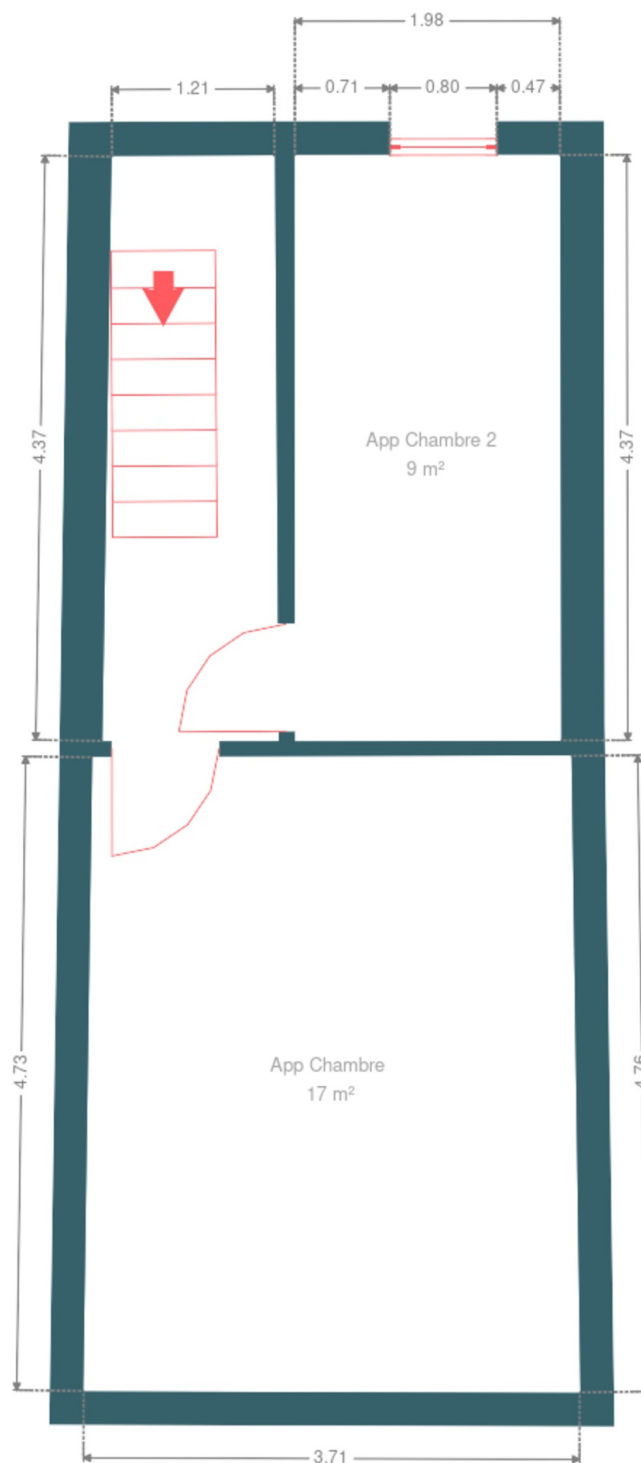
Plan - Rez-de-chaussée



Plan - 1er étage



Plan - 2ème étage



Extérieur



Technique

Couverture Ardoises

Matériaux façade Brique

Etat Bon

Châssis

Matière bois pvc

Simple et double

Compteur électrique

Individuel

Compteur intelligent

Chauffage

Type central

Radiateur(s)

Téléphone Oui



Description détaillée de l'environnement

MOBILITÉ

Arrêt de bus	350
Accès ferroviaire	3400
Accès autoroutier	3900
Péruwelz	1968 m

ÉCOLES

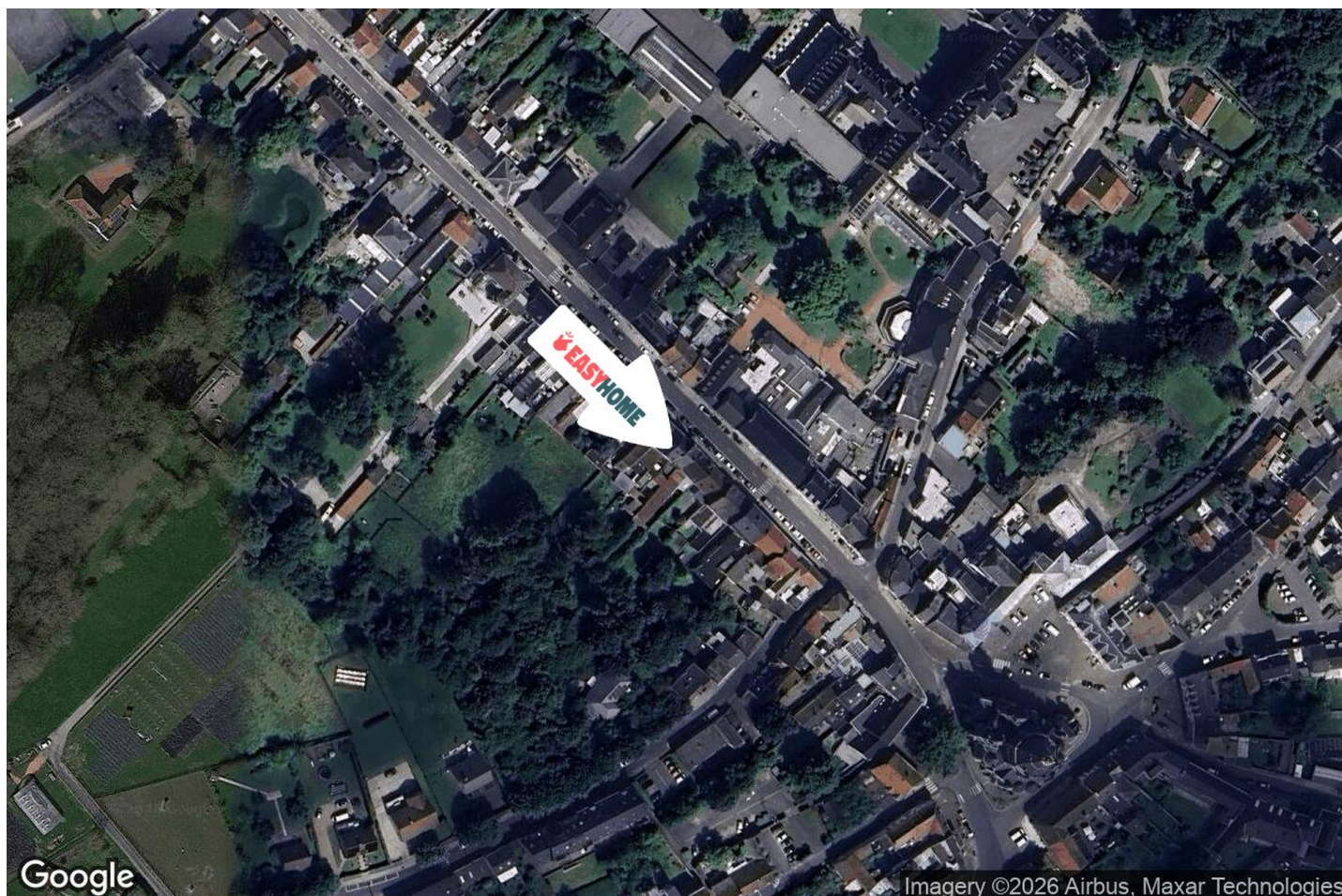
Ecole Notre-Dame de Bonsecours asbl	212 m
Ecole Communale De Bon Secours	505 m
EAFC Péruwelz	1252 m



POINTS D'INTÉRÊTS

Hébergement	172 m
Appartements Bon Secours	
Hébergement	179 m
Le Prieuré de la Basilique	
Banque	795 m
Banque CPH	
Maison funéraire	865 m
Pompes Funèbres Hendrick (siège social)	
Hôpital	1465 m
Centre Hospitalier de Wallonie picarde (CHwapi) - ...	
Magasin	1479 m
Sellerie de Peruwelz	
Agence d'assurance	1494 m
MC Péruwelz	
Agence de Voyage	1546 m
Euro Voyage sprl	

Plan situation



🏠 EasyHome
📍 Borchamps 24, 6900
Marche-en-Famenne
✉ info@easyhome-immo.be
☎ +32 84 77 00 43
🌐 <https://www.easyhome-immo.be/>
📋 N° IPI : 509.677

👤 Jolan TIRIFAHY
✉ jolan@easyhome-immo.be
☎ +32 497 25 87 33
Jolan
TIRIFAHY