



**274 500 €**

# Réf. PéruwelzBasilique2  
Avenue de la Basilique 2 - 7603 Bon-secours



401 m<sup>2</sup>



4



3

**CASULA SPRL**

+32 84 77 00 43 - mail : [info@easyhome-immo.be](mailto:info@easyhome-immo.be)  
Borchamps 24 --- 6900 Marche-en-Famenne  
TVA : BE 0669 936 537 - IPI 509.677

## Coordonnées du bien

Rue Avenue de la Basilique

N° 2

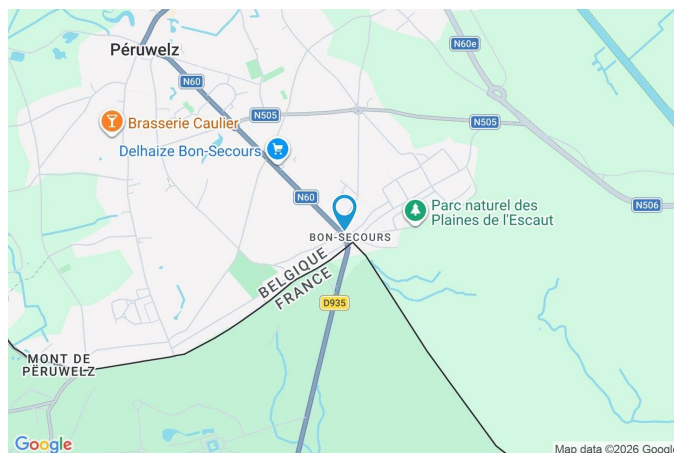
CP 7603

Ville Bon-secours

Pays Belgique

Latitude 50.497692

Longitude 3.606925



## PARCELLE - DIMENSIONS ET AMÉNAGEMENTS

Orientation façade avant Sud-ouest  
Déclivité En pente

Largeur de la façade 16.00 m

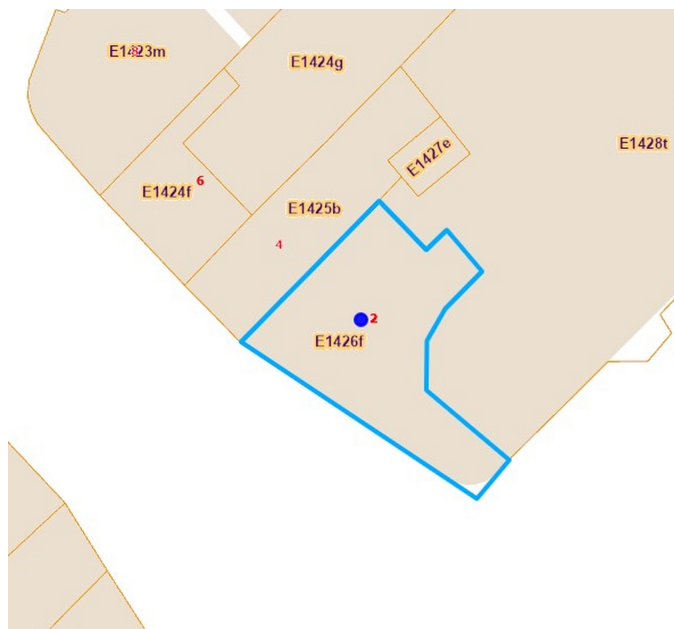
Surface bâtie au sol 132.00 m²

Profondeur de la parcelle 12 m

Surface de la parcelle 132.00 m²

Largeur de la parcelle 16.00 m

Informations provenant du site du cadastre





## Description globale du bien

Etat général	Bon
Surface habitable	364 m²
Surface totale	401 m²
Nombre de façades	2
Nombre d'étages	3
Nombre de pièces	24
Nombre de chambre(s)	4
Nombre de salle de douches	3
Type de propriété	Immeuble de rapport



## Aménagement intérieur

Rez-de-chaussée	114 m²
Rez commercial 1, rez commercial 2, bureau 1, bureau 2, hall d'entrée, escalier, escalier	
1er étage	88 m²
Escalier, hall d'entrée, séjour, cuisine, chambre 2, chambre 2, salle de douche	
2ème étage	80 m²
Escalier, hall d'entrée, séjour, cuisine, chambre 1, chambre 2, salle de douche	
3ème étage	75 m²
Escalier, hall d'entrée, living, cuisine, salle de douche	
Sous-sol	44 m²
Cave, cave à vin, escalier, chaufferie	

1er étage

Appartement 1 - Hall d'entrée



 superficie : 7.57 m<sup>2</sup>

Longueur : 4.31 m

Largeur : 3.97 m

<b>Accès</b>	Hall d'entrée commun	<b>Éclairage</b>	Points lumineux au plafond
<b>Porte</b>	En bois	<b>Chauffage</b>	Radiateur(s)
<b>Fenêtre</b>	Châssis PVC double vitrage oscillo-battants	<b>Parlophone</b>	Oui
<b>Sol</b>	Vinyle	<b>Prise(s) électrique(s)</b>	2
<b>Hauteur sous-plafond</b>	3.1 m		



1er étage

Appartement 1 - Séjour



 superficie : 23.29 m²

Longueur : 5.26 m

Largeur : 5.06 m

Ouvert sur

Fenêtre

Sol

Hauteur sous-plafond

Éclairage

Cuisine

Châssis PVC double vitrage  
oscillo-battants

Vinyle

3.1 m

Points lumineux au plafond

Chauffage

Prise(s) électrique(s)

Prise télédistribution

Prise téléphone

Prise réseau

Radiateur(s)

10

Oui

Oui

Oui

1er étage

Appartement 1 - Cuisine



 superficie : 9.65 m²

Longueur : 3.92 m

Largeur : 2.59 m

**Hauteur sous-plafond** 3.1 m

**Prise(s) électrique(s)** 6

**Semi-équipée** Oui

**Ouvert sur** Séjour

**Évier**

Simple

Avec égouttoir

Matière inox

**Plaque de cuisson** Type vitrocéramique

**Hotte**

Type hotte sous-encastree

Évacuation extérieure

**Lave-vaisselle**

Type classique

De la marque Whirlpool

**Four**

Type à air pulsé

**Fenêtre**

Châssis PVC double vitrage  
type oscillo-battants

**Sol**

Vinyle

**Éclairage**

Points lumineux au plafond



1er étage

Appartement 1 - Chambre 1



 superficie : 11.84 m<sup>2</sup>

Longueur : 3.59 m

Largeur : 3.29 m

**Fenêtre**

Châssis PVC double vitrage  
type oscillo-battants

**Sol**

Vinyle

**Hauteur sous-plafond**

3.1 m

**Éclairage**

**Prise(s) électrique(s)**

**Prise télédistribution**

Points lumineux au plafond

4

Oui

1er étage

Appartement 1 - Chambre 2


 superficie : 22.93 m<sup>2</sup>

Longueur : 8.37 m

Largeur : 4.79 m

**Fenêtre**

Châssis PVC double vitrage  
type oscillo-battants

**Éclairage**

Points lumineux au plafond

**Sol**

Vinyle

**Prise(s) électrique(s)**

3

**Hauteur sous-plafond**

3.1 m



## 1er étage

## Appartement 1 - Salle de douche


 superficie : 5.73 m<sup>2</sup>

Longueur : 3.16 m

Largeur : 2.77 m

**Douche**

Carrelage + porte

**Sol**

Vinyle

**WC**

Classique

**Hauteur sous-plafond**

3.1 m

**Lavabo**

Simple

**Éclairage**

Points lumineux au plafond

**Murs**

Totalemt carrelés

**Extracteur d'air**

Oui

**Fenêtre**

Châssis PVC double vitrage  
type oscillo-battants

**Prise(s) électrique(s)**

2

2ème étage

Appartement 2 - Hall d'entrée



 superficie : 8.64 m²

Longueur : 5.44 m

Largeur : 4.25 m

<b>Accès</b>	Hall d'entrée commun	<b>Éclairage</b>	Points lumineux au plafond
<b>Porte</b>	En bois	<b>Chauffage</b>	Radiateur(s)
<b>Fenêtre</b>	Châssis PVC double vitrage oscillo-battants	<b>Parlophone</b>	Oui
<b>Sol</b>	Vinyle	<b>Prise(s) électrique(s)</b>	1
<b>Hauteur sous-plafond</b>	2.5 m		



2ème étage

Appartement 2 - Séjour



 superficie : 25.49 m<sup>2</sup>

Longueur : 5.65 m

Largeur : 5.26 m

Ouvert sur

Fenêtre

Sol

Hauteur sous-plafond

Éclairage

Cuisine

Châssis PVC double vitrage  
oscillo-battants

Vinyle

2.5 m

Points lumineux au plafond

Chauffage

Prise(s) électrique(s)

Prise télédistribution

Prise téléphone

Prise réseau

Radiateur(s)

10

Oui

Oui

Oui

## 2ème étage

## Appartement 2 - Cuisine


 superficie : 9.95 m²

Longueur : 3.92 m

Largeur : 2.67 m

**Hauteur sous-plafond** 2.5 m

**Prise(s) électrique(s)** 8

**Semi-équipée** Oui

**Ouvert sur** Séjour

**Évier**

Simple

Avec égouttoir

Résine

**Plaque de cuisson** Vitrocéramique

**Hotte**

Hotte sous-encastrée

Évacuation extérieure

**Four**

À air pulsé

**Fenêtre**

Châssis PVC double vitrage  
oscillo-battants

**Sol**

Vinyle

**Éclairage**

Points lumineux au plafond

**Chauffage**

Radiateur(s)



2ème étage

Appartement 2 - Chambre 1


 superficie : 11.84 m<sup>2</sup>

Longueur : 3.59 m

Largeur : 3.29 m

**Fenêtre**

Châssis PVC double vitrage  
oscillo-battants

**Hauteur sous-plafond**

2.5 m

**Sol**

Carrelage  
Vinyle

**Éclairage**

Points lumineux au plafond

**Chauffage**

Radiateur(s)

**Prise(s) électrique(s)**

4

2ème étage

Appartement 2 - Chambre 2


 superficie : 19.09 m<sup>2</sup>

Longueur : 7.78 m

Largeur : 3.71 m

**Fenêtre**

Châssis PVC double vitrage  
type oscillo-battants

**Hauteur sous-plafond**

2.5 m

**Sol**

Carrelage  
Vinyle

**Éclairage**

Points lumineux au plafond

**Prise(s) électrique(s)**

4



2ème étage

Appartement 2 - Salle de douche



 superficie : 5.73 m<sup>2</sup>

Longueur : 3.16 m

Largeur : 2.77 m

**Douche**

Carrelage + porte

**Sol**

Vinyle

**WC**

Classique

**Hauteur sous-plafond**

2.5 m

**Lavabo**

Simple

**Éclairage**

Points lumineux au plafond

**Murs**

Totalement carrelés

**Extracteur d'air**

Oui

**Fenêtre**

Châssis PVC double vitrage  
type oscillo-battants

**Prise(s) électrique(s)**

2

3ème étage

Appartement 3 - Hall d'entrée



 superficie : 4.35 m²

Longueur : 3.66 m

Largeur : 1.18 m

<b>Accès</b>	Hall d'entrée commun	<b>Éclairage</b>	Points lumineux au plafond
<b>Porte</b>	En bois	<b>Chauffage</b>	Radiateur(s)
<b>Sol</b>	Vinyle	<b>Parlophone</b>	Oui
<b>Hauteur sous-plafond</b>	2.4 m	<b>Prise(s) électrique(s)</b>	1
<b>Type de plafond</b>	Plafond mansardé	<b>Placard</b>	Portes pliantes



3ème étage

Appartement 3 - Living



 superficie : 56.18 m<sup>2</sup>

Longueur : 15.85 m

Largeur : 5.35 m

**Avec coin cuisine**

Semi-équipée

**Placard**

Portes pliantes

**Fenêtre**

Châssis bois double vitrage  
fenêtre de toit

**Prise(s) électrique(s)**

14

**Sol**

Vinyle

**Prise téléphone**

Oui

**Hauteur sous-plafond**

2.4 m

**Prise réseau**

Oui

**Éclairage**

Points lumineux au plafond

**Prise télédistribution**

Oui

**Chauffage**

Radiateur(s)

## 3ème étage

## Appartement 3 - Cuisine



<b>Hauteur sous-plafond</b>	2.4 m
<b>Prise(s) électrique(s)</b>	3
<b>Semi-équipée</b>	Oui
<b>Ouvert sur</b>	Living
<b>Évier</b>	
Double	
Avec égouttoir	
Matière résine	

<b>Plaque de cuisson</b>	Type électrique
<b>Hotte</b>	
Type hotte sous-encastree	
Évacuation extérieure	
<b>Four</b>	Type à air pulsé
<b>Fenêtre</b>	Châssis bois double vitrage type fenêtre de toit
<b>Sol</b>	Vinyle
<b>Éclairage</b>	Points lumineux au plafond



3ème étage

Appartement 3 - Salle de douche



 superficie : 7.61 m<sup>2</sup>

Longueur : 3.67 m

Largeur : 2.12 m

<b>Douche</b>	Carrelage + rideau	<b>Hauteur sous-plafond</b>	2.4 m
<b>WC</b>	Classique	<b>Type de plafond</b>	Plafond mansardé
<b>Lavabo</b>	Simple	<b>Éclairage</b>	Points lumineux au plafond
<b>Murs</b>	Totalement carrelés	<b>Extracteur d'air</b>	Oui
<b>Fenêtre</b>	Châssis bois double vitrage type fenêtre de toit	<b>Prise(s) électrique(s)</b>	2
<b>Sol</b>	Vinyle		



Rez-de-chaussée

Rdc commercial - Rez commercial 1



 superficie : 43.43 m<sup>2</sup>

Longueur : 13.76 m

Largeur : 4.70 m

**Fenêtre**

Châssis battants bloc de verre matière bois  
Simple

**Sol**

Béton

**Porte**

Battante double  
En bois vitrée  
Simple

**Chauffage**

Hauteur sous-plafond

**Radiateur(s)**

3.7 m



Rez-de-chaussée

Rdc commercial - Rez commercial 2

 superficie : 12.89 m<sup>2</sup>

Longueur : 3.26 m

Largeur : 3.98 m

**Fenêtre**Châssis type battants  
Vitrage simple**Sol**

Hauteur sous-plafond

Béton

3.7 m



Rez-de-chaussée

Rdc commercial - Bureau 1


 superficie : 9.68 m<sup>2</sup>

Longueur : 2.98 m

Largeur : 3.25 m

Accès	Hall d'entrée commun
Porte	Matière en bois
Sol	Béton
Hauteur sous-plafond	3.9 m



Rez-de-chaussée

Rdc commercial - Bureau 2

 superficie : 7.23 m<sup>2</sup>

Longueur : 3.66 m

Largeur : 1.97 m

Accès

Cour

Sol

Béton

Type de plafond

Puits de lumière

Hauteur sous-plafond

2.4 m



Rez-de-chaussée

Commun - Hall d'entrée



 superficie : 7.25 m<sup>2</sup>

Longueur : 3.45 m

Largeur : 3.18 m

<b>Porte</b>		<b>Sol</b>		<b>Carrelage</b>
Pvc vitrée		<b>Hauteur sous-plafond</b>		3.1 m
Double vitrage		<b>Éclairage</b>		Points lumineux au plafond
<b>Fenêtre</b>	<b>Châssis PVC double vitrage sans ouverture</b>	<b>Chauffage</b>		Radiateur(s)



Sous-sol

Commun - Cave


 superficie : 15.75 m<sup>2</sup>

Longueur : 4.04 m

Largeur : 3.90 m

**Fenêtre**

Châssis type battants  
Vitrage simple

**Sol**

Pavés

**Hauteur sous-plafond**

2 m

**Type de plafond**

Voussettes

**Éclairage**

Points lumineux mural



Sous-sol

Commun - Cave à vin

 superficie : 11.96 m<sup>2</sup>

Longueur : 3.68 m

Largeur : 3.60 m

Sol

Pavés

Éclairage

Points lumineux au plafond

Hauteur sous-plafond

2 m



Sous-sol

Commun - Chaufferie


 superficie : 14.20 m<sup>2</sup>

Longueur : 4.49 m

Largeur : 3.16 m

Sol	Pavés	Éclairage	Points lumineux mural
Hauteur sous-plafond	2 m	Prise(s) électrique(s)	1
Type de plafond	Voussettes	Arrivée d'eau	Oui

## Commun - Autres

## REZ-DE-CHAUSSÉE - ESCALIER

 superficie : 0.74 m<sup>2</sup>

Longueur : 0.88 m

Largeur : 0.84 m

## REZ-DE-CHAUSSÉE - ESCALIER

 superficie : 5.12 m<sup>2</sup>

Longueur : 3.16 m

Largeur : 1.93 m

## 1ER ÉTAGE - ESCALIER

 superficie : 6.90 m<sup>2</sup>

Longueur : 3.56 m

Largeur : 1.93 m

## 2ÈME ÉTAGE - ESCALIER

 superficie : 6.90 m<sup>2</sup>

Longueur : 3.56 m

Largeur : 1.93 m

## 3ÈME ÉTAGE - ESCALIER

 superficie : 6.88 m<sup>2</sup>

Longueur : 3.55 m

Largeur : 1.93 m



## SOUS-SOL - ESCALIER

 superficie : 5.98 m<sup>2</sup>

Longueur : 3.18 m

Largeur : 1.88 m

## RÉCAPITULATIF DES MÉTRÉS

## Appartement 1

1er étage	Longueur	Largeur	Superficie
Hall d'entrée	4.31 m	3.97 m	7.57 m <sup>2</sup>
Séjour	5.26 m	5.06 m	23.29 m <sup>2</sup>
Cuisine	3.92 m	2.59 m	9.65 m <sup>2</sup>
Chambre 1	3.59 m	3.29 m	11.84 m <sup>2</sup>
Chambre 2	8.37 m	4.79 m	22.93 m <sup>2</sup>
Salle de douche	3.16 m	2.77 m	5.73 m <sup>2</sup>

## Appartement 2

2ème étage	Longueur	Largeur	Superficie
Hall d'entrée	5.44 m	4.25 m	8.64 m <sup>2</sup>
Séjour	5.65 m	5.26 m	25.49 m <sup>2</sup>
Cuisine	3.92 m	2.67 m	9.95 m <sup>2</sup>
Chambre 1	3.59 m	3.29 m	11.84 m <sup>2</sup>
Chambre 2	7.78 m	3.71 m	19.09 m <sup>2</sup>
Salle de douche	3.16 m	2.77 m	5.73 m <sup>2</sup>

## Appartement 3

3ème étage	Longueur	Largeur	Superficie
Hall d'entrée	3.66 m	1.18 m	4.35 m <sup>2</sup>
Living	15.85 m	5.35 m	56.18 m <sup>2</sup>
Salle de douche	3.67 m	2.12 m	7.61 m <sup>2</sup>

## Commun

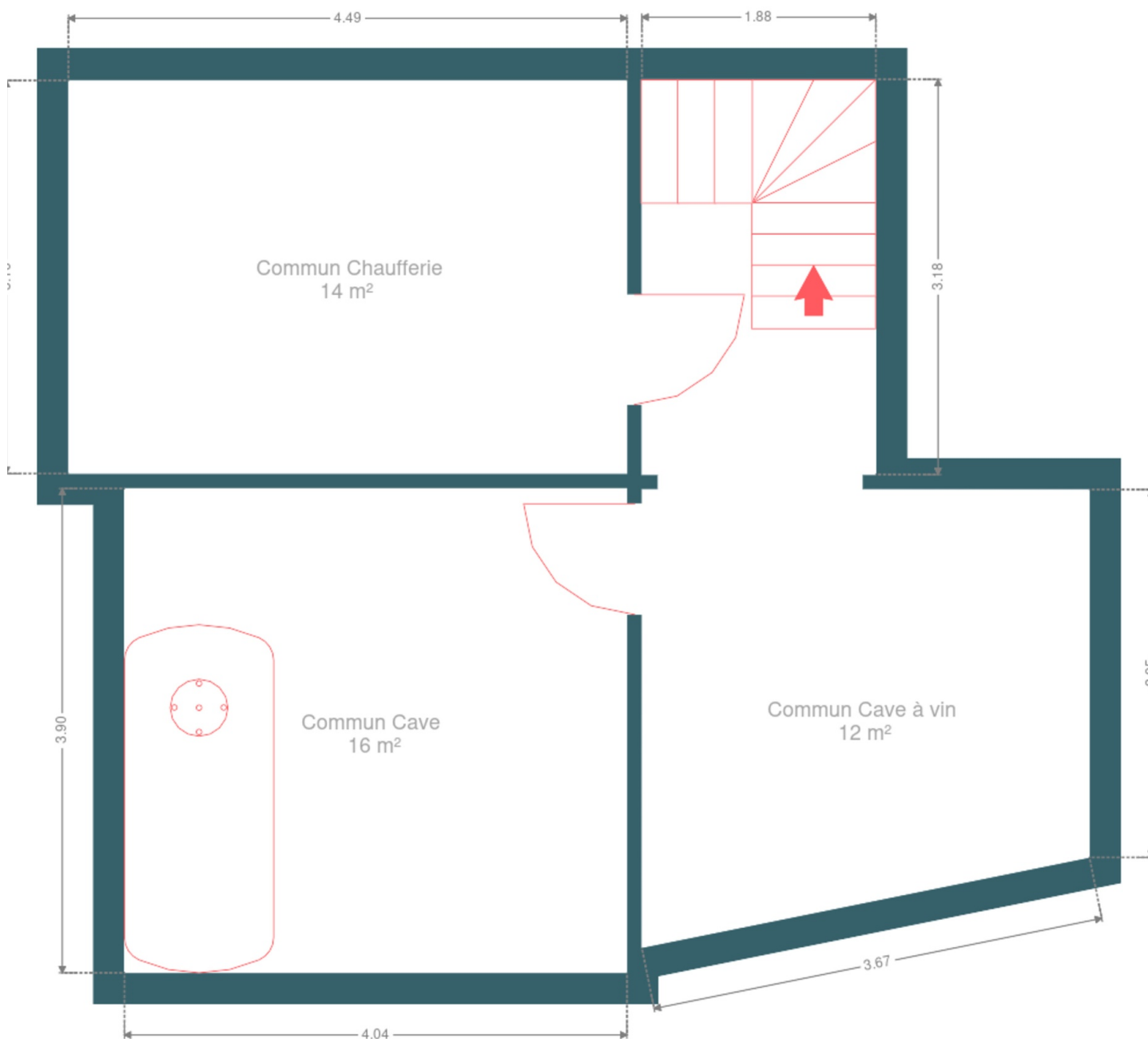
Rez-de-chaussée	Longueur	Largeur	Superficie
Hall d'entrée	3.45 m	3.18 m	7.25 m <sup>2</sup>
Escalier	0.88 m	0.84 m	0.74 m <sup>2</sup>
Escalier	3.16 m	1.93 m	5.12 m <sup>2</sup>
1er étage	Longueur	Largeur	Superficie
Escalier	3.56 m	1.93 m	6.90 m <sup>2</sup>



2ème étage	Longueur	Largeur	Superficie
Escalier	3.56 m	1.93 m	6.90 m²
3ème étage	Longueur	Largeur	Superficie
Escalier	3.55 m	1.93 m	6.88 m²
Sous-sol	Longueur	Largeur	Superficie
Cave	4.04 m	3.90 m	15.75 m²
Cave à vin	3.68 m	3.60 m	11.96 m²
Escalier	3.18 m	1.88 m	5.98 m²
Chaufferie	4.49 m	3.16 m	14.20 m²
Rdc commercial			
Rez-de-chaussée	Longueur	Largeur	Superficie
Rez commercial 1	13.76 m	4.70 m	43.43 m²
Rez commercial 2	3.26 m	3.98 m	12.89 m²
Bureau 1	2.98 m	3.25 m	9.68 m²
Bureau 2	3.66 m	1.97 m	7.23 m²
Total			384.8 m²



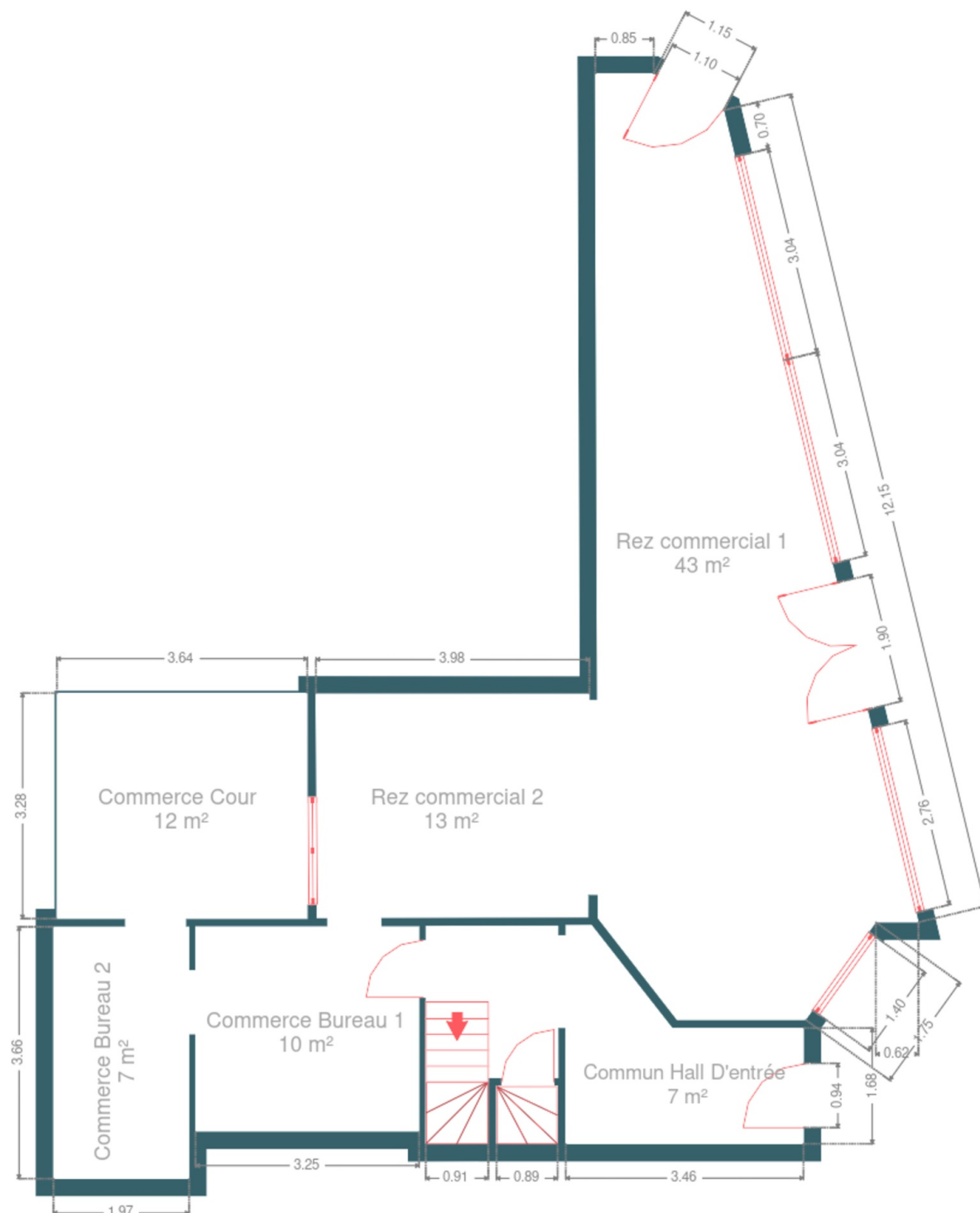
## Plan - Sous-sol





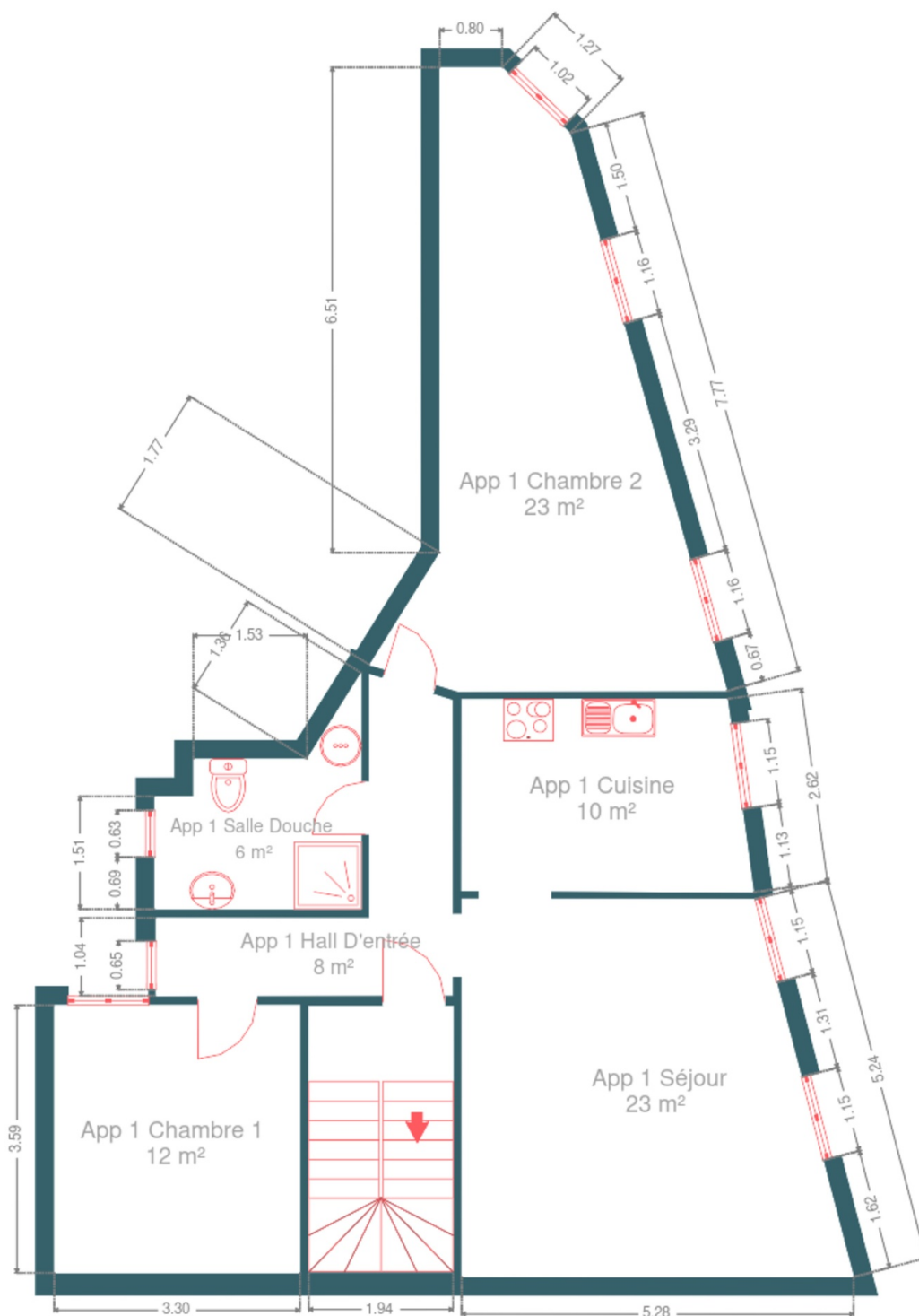


## Plan - Rez-de-chaussée



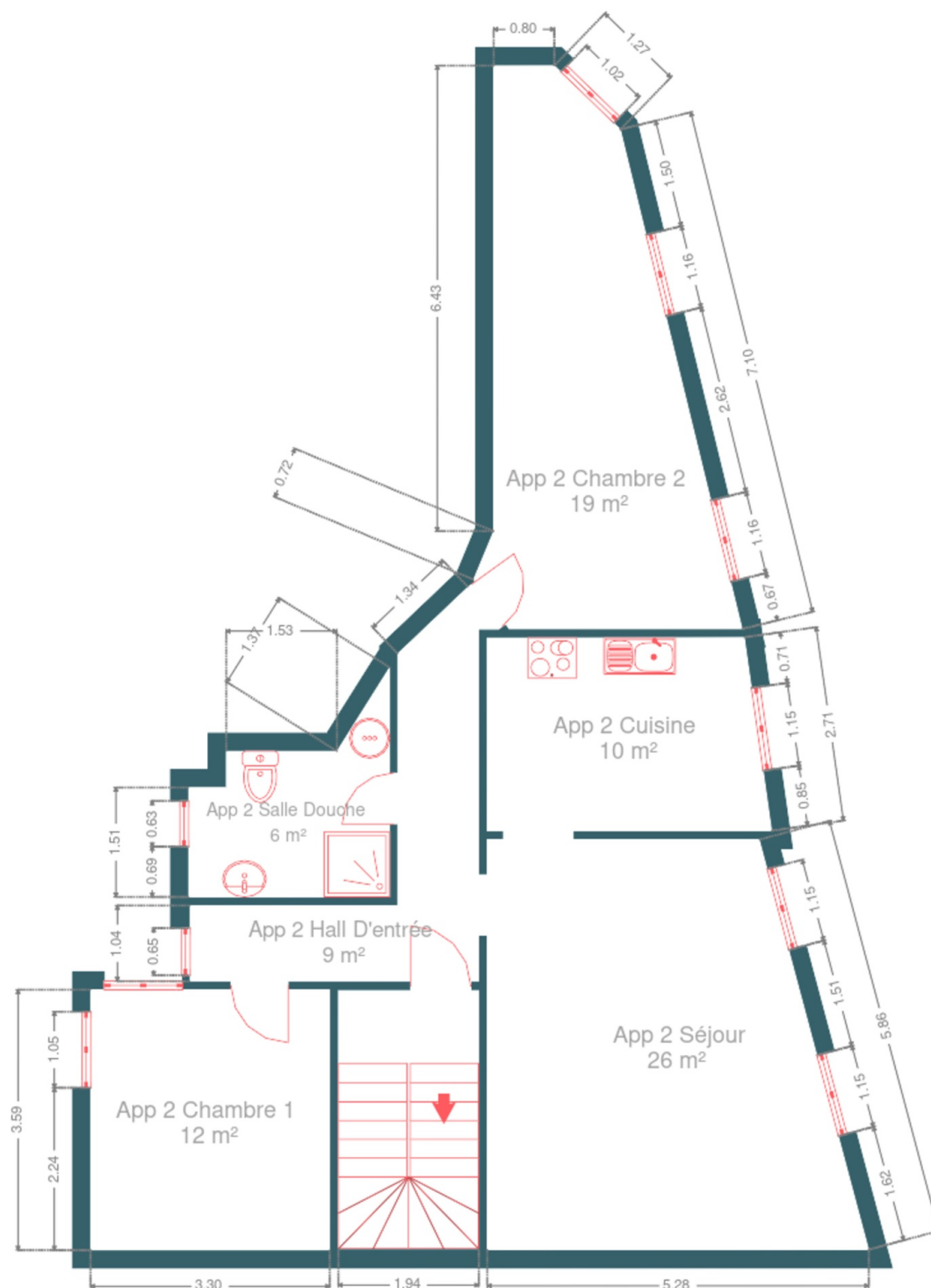


## Plan - 1er étage

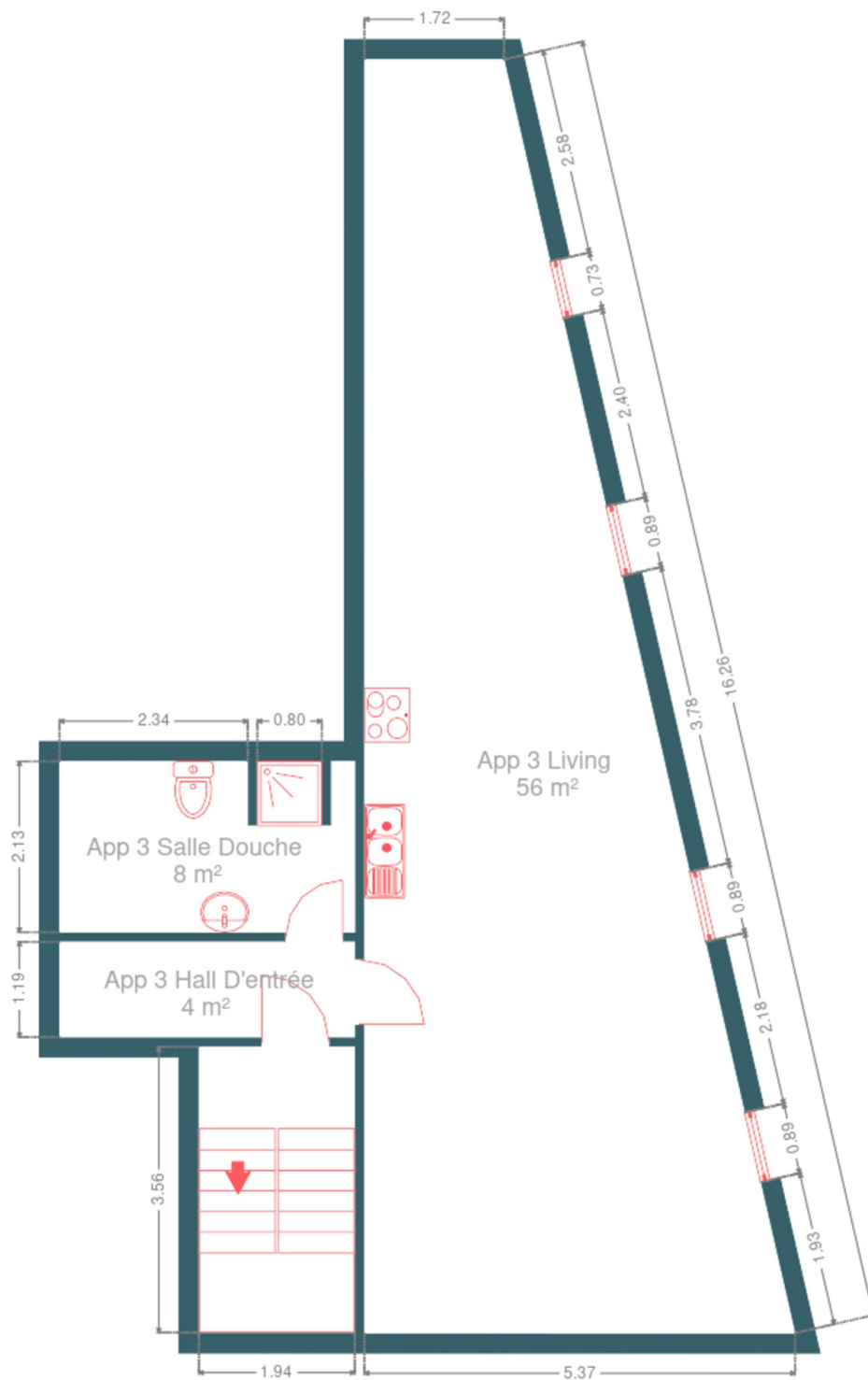




## Plan - 2ème étage



Plan - 3ème étage





## Technique

<b>État</b>	Bon
<b>Couverture</b>	Ardoises
<b>Matériaux façade</b>	Brique rouge
<b>Etat</b>	Bon

### Châssis

Matière pvc  
Couleur gris anthracite  
Double vitrage

### Chauffe-eau

Nombre de litres 1  
Nombre 3

### Parlophone

Oui

### Compteur électrique

Mono-horaire  
Bi-horaire  
Nombre 4  
Compteur à budget

### Chauffage

Type central  
Nature mazout  
Radiateur(s)  
Saint-roch  
Thermostat d'ambiance Oui

### Compt. d'eau

Individuel  
Nombre 4

### TV

Prise tv

### Téléphone

Oui

### Internet

Câble

### Citerne mazout

Apparente  
Capacité 2500



## Description détaillée de l'environnement

### MOBILITÉ

Arrêt de bus	80
Accès ferroviaire	2900
Accès autoroutier	5000
Péruwelz	2067 m

### ÉCOLES

Ecole Notre-Dame de Bonsecours asbl	210 m
Ecole Comunale De Bon Secours	433 m
EAFC Péruwelz	1360 m

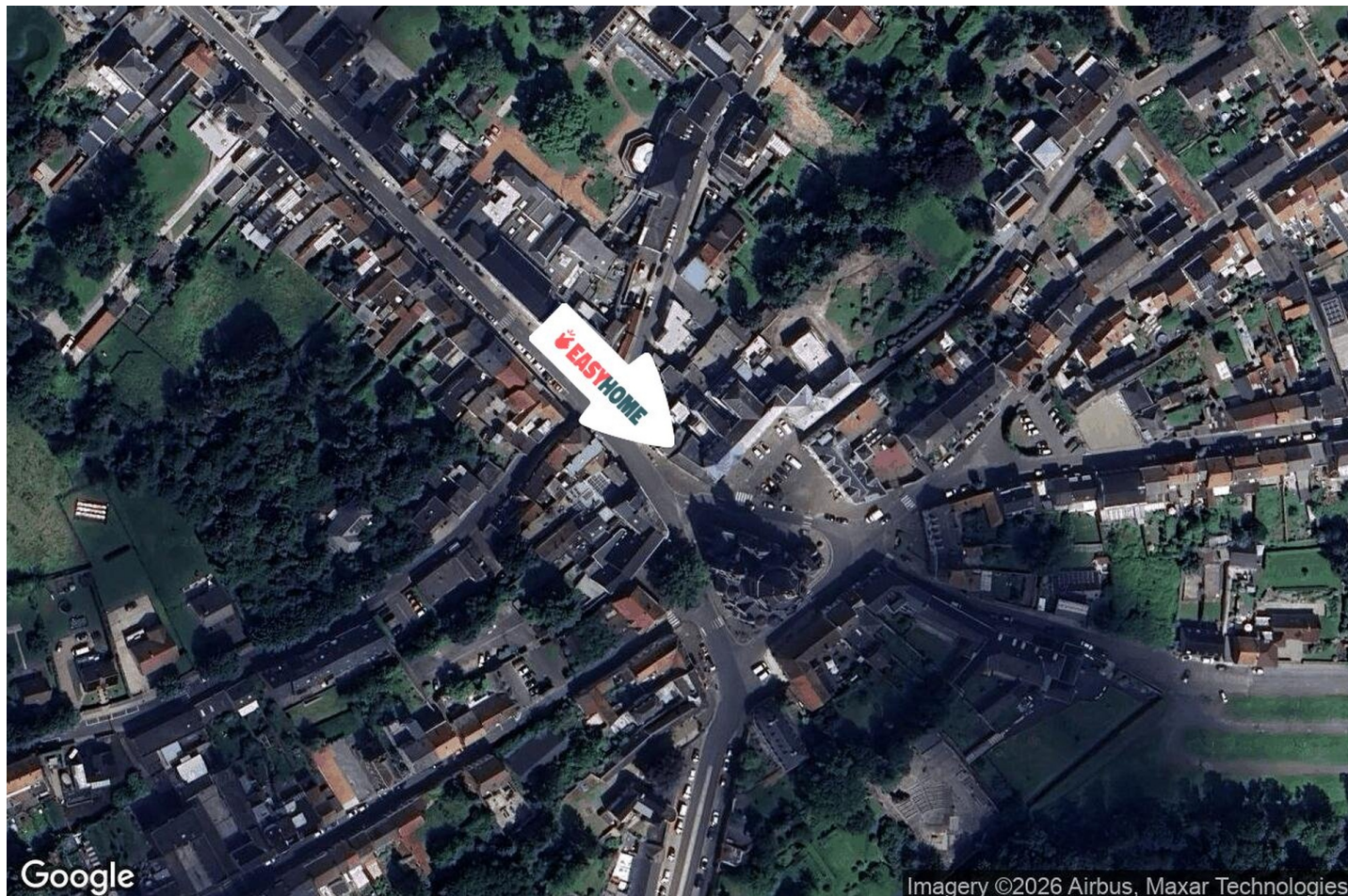


### POINTS D'INTÉRÊTS

Hébergement	90 m
Le Prieuré de la Basilique	
Hébergement	135 m
Appartements Bon Secours	
Banque	904 m
Banque CPH	
Maison funéraire	973 m
Pompes Funèbres Hendrick (siège social)	
Local	1570 m
Péruwelz	
Hôpital	1574 m
Centre Hospitalier de Wallonie picarde (CHwapi) - ...	
Magasin	1587 m
Sellerie de Peruwelz	
Agence d'assurance	1602 m
MC Péruwelz	



## Plan situation



🏠 EasyHome  
📍 Borchamps 24, 6900  
Marche-en-Famenne  
✉ info@easyhome-immo.be  
☎ +32 84 77 00 43  
🌐 <https://www.easyhome-immo.be/>  
✅ N° IPI : 509.677

👤 Jolan TIRIFAHY  
✉ jolan@easyhome-immo.be  
☎ +32 497 25 87 33  
Jolan  
TIRIFAHY