



ACCORD IMMO



Offre à partir de 250 000 €

Réf. Peupliers 29

RUE DES PEUPLIERS 29 - 4254 Ligny



201 m²



4



2

Accord Immo

Grand Route 63a/006, CP 4367, Crisnée
Tel: 003243801389 / e-mail: info@accordimmo.be
TVA: BE 0439.875.796



ACCORD IMMO

Réf. Peupliers 29

Adresse du bien :
RUE DES PEUPLIERS 29 4254 - Ligny

Coordonnées du bien

Rue RUE DES PEUPLIERS

N° 29

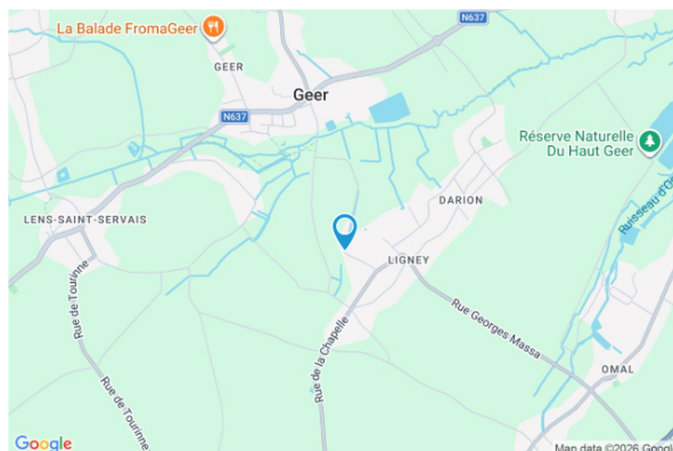
CP 4254

Ville Ligny

Pays Belgique

Latitude 50.662865

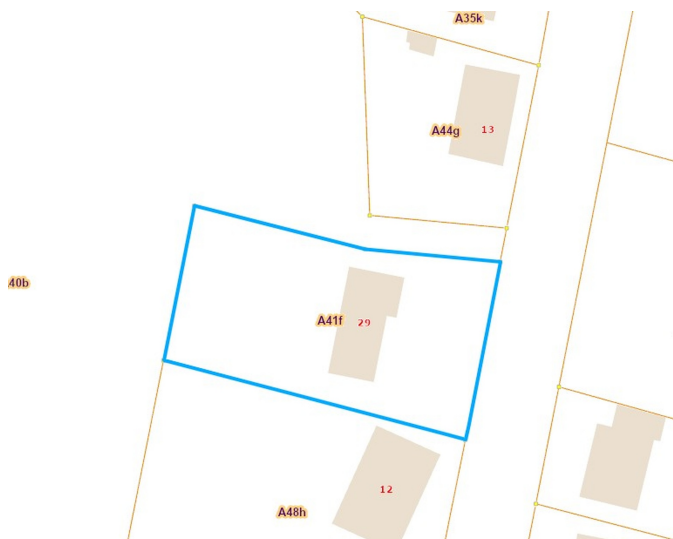
Longitude 5.177065



PARCELLE - DIMENSIONS ET AMÉNAGEMENTS

➤ Orientation façade avant	Est
➤ Déclivité	Plat
➤ Largeur de la façade	11.00 m
➤ Surface bâtie au sol	141.00 m ²
➤ Profondeur de la parcelle	51 m
➤ Surface de la parcelle	1312.00 m ²
➤ Largeur de la parcelle	31.00 m

Informations provenant du site du cadastre





ACCORD IMMO

Réf. Peupliers 29

Adresse du bien :
RUE DES PEUPLIERS 29 4254 - Ligney

Description globale du bien

Etat général	À rénover
Surface habitable	184 m ²
Surface totale	201 m ²
Nombre de façades	4
Nombre d'étages	1
Nombre de pièces	15
Nombre de chambre(s)	4
Nombre de salle de bains	2
Type de propriété	Maison
Garage	1 place(s)
Environnement	Zone d'habitation



Descriptif extérieur

Jardin (terrain arrière)	Fermé clôtures haies
Parking	Place(s) 2
Parking (terrain avant)	Place(s) 3
Terrasse (terrain arrière)	42.5 m ²
Éclairage oui Arrivée d'eau oui prise(s) électrique(s) 2	
Sol klinkers	
Orientation ouest	

Aménagement intérieur

Rez-de-chaussée	114 m ²
Salon, cuisine 1, chambre 1, chambre 2, chambre 3, hall d'entrée, salle de bains 1, bureau, garage, wc, hall d'entrée 1,	
1er étage	87 m ²
Séjour, cuisine 2, chambre 4, salle de bains 2	



ACCORD IMMO

Réf. Peupliers 29

Adresse du bien :
RUE DES PEUPLIERS 29 4254 - Ligny

Rez-de-chaussée

Salon



 superficie : 20.80 m²

Longueur : 5.71 m

Largeur : 4.30 m

Accès		Sol	Carrelage
Terrasse		Hauteur sous-plafond	2.5 m
Jardin		Éclairage	Points lumineux au plafond
Porte		Chauffage	
Type battante		Cassette à bois	
Matière pvc		Prise(s) électrique(s)	9
Vitrage double vitrage		Prise télédistribution	1
Fenêtre	Châssis PVC double vitrage type oscillo-battants	Prise réseau	1



ACCORD IMMO

Réf. Peupliers 29

Adresse du bien :
RUE DES PEUPLIERS 29 4254 - Ligny

Rez-de-chaussée

Cuisine 1



 superficie : 10.62 m²

Longueur : 3.93 m

Largeur : 2.87 m

Hauteur sous-plafond 2.5 m

Prise(s) électrique(s) 9

Accès

Terrasse

Jardin

Évier

Double

Avec égouttoir

Plaque de cuisson Type gaz

Hotte

Type hotte murale

Évacuation extérieure

De la marque Zanussi

Frigo

Type avec congélateur

De la marque Candy

Lave-vaisselle

Type intégré

De la marque BOSCH

Four

Type à air pulsé

De la marque Zanussi

Porte

Type battante

Matière pvc

Vitrage double vitrage

Anti-effraction

Sol

Carrelage

Éclairage

Points lumineux au plafond

Prise téléphone

1



ACCORD IMMO

Réf. Peupliers 29

Adresse du bien :
RUE DES PEUPLIERS 29 4254 - Ligny

Rez-de-chaussée

Chambre 1



 superficie : 11.72 m²

Longueur : 4.22 m

Largeur : 2.87 m

Fenêtre

Châssis PVC double vitrage
type oscillo-battants

Éclairage

Points lumineux au plafond

Sol

Quick-Step

Prise(s) électrique(s)

6

Hauteur sous-plafond

2.5 m



ACCORD IMMO

Réf. Peupliers 29

Adresse du bien :
RUE DES PEUPLIERS 29 4254 - Ligny

Rez-de-chaussée

Chambre 2



Proposition d'aménagement non contractuelle

 superficie : 10.45 m²

Longueur : 3.35 m

Largeur : 3.23 m

Fenêtre

Châssis PVC double vitrage
type oscillo-battants

Éclairage

Points lumineux au plafond

Sol

Vinyle

Prise(s) électrique(s)

7

Hauteur sous-plafond

2.5 m



ACCORD IMMO

Réf. Peupliers 29

Adresse du bien :
RUE DES PEUPLIERS 29 4254 - Ligny

Rez-de-chaussée

Chambre 3



Proposition d'aménagement non contractuelle

 superficie : 10.61 m²

Longueur : 3.35 m

Largeur : 3.34 m

Fenêtre

Châssis PVC double vitrage
type oscillo-battants

Éclairage

Points lumineux au plafond

Sol

Vinyle

Prise(s) électrique(s)

4

Hauteur sous-plafond

2.5 m



ACCORD IMMO

Réf. Peupliers 29

Adresse du bien :
RUE DES PEUPLIERS 29 4254 - Ligny

Rez-de-chaussée

Salle de bains 1



 superficie : 3.55 m²

Longueur : 2.27 m

Largeur : 1.56 m

Hauteur sous-plafond 2.5 m
Prise(s) électrique(s) 1
Baignoire Ovale
Lavabo Simple

Fenêtre
Chauffage
Sol

Châssis PVC double vitrage
oscillo-battants
Radiateur(s)
Carrelage



ACCORD IMMO

Réf. Peupliers 29

Adresse du bien :
RUE DES PEUPLIERS 29 4254 - Ligny

Rez-de-chaussée

Bureau



Proposition d'aménagement non contractuelle

 superficie : 7.21 m²

Longueur : 3.34 m

Largeur : 2.49 m

Fenêtre

Châssis PVC double vitrage
type oscillo-battants

Éclairage

Points lumineux au plafond

Sol

Vinyle

Prise(s) électrique(s)

3

Hauteur sous-plafond

2.5 m



ACCORD IMMO

Réf. Peupliers 29

Adresse du bien :
RUE DES PEUPLIERS 29 4254 - Ligny

Rez-de-chaussée

Garage



 superficie : 23.79 m²

Longueur : 8.26 m

Largeur : 2.88 m

Accès	Parking place(s) 2	Sol	Béton
Nombre de voitures	1	Hauteur sous-plafond	2.5 m
Porte		Éclairage	Points lumineux au plafond
Ouverture manuelle		Arrivée d'eau	Oui
Métallique		Prise(s) électrique(s)	6
Anti-effraction		Prise téléphone	1



ACCORD IMMO

Réf. Peupliers 29

Adresse du bien :
RUE DES PEUPLIERS 29 4254 - Lignyey

Rez-de-chaussée

Wc



 superficie : 1.91 m²

Longueur : 1.77 m

Largeur : 1.36 m

WC

Classique

Sol

Carrelage

Lavabo

Simple

Hauteur sous-plafond

2.5 m

Fenêtre

Châssis PVC double vitrage
type oscillo-battants

Éclairage

Points lumineux au plafond



ACCORD IMMO

Réf. Peupliers 29

Adresse du bien :
RUE DES PEUPLIERS 29 4254 - Ligney

Rez-de-chaussée

Hall d'entrée



 superficie : 3.92 m²

Longueur : 2.00 m

Largeur : 2.34 m

Hauteur sous-plafond

5 m

Éclairage

Points lumineux mural

Escalier

Type 1/4 tournant

Sol

Carrelage

Porte

Type battante

Matière pvc

Anti-effraction



ACCORD IMMO

Réf. Peupliers 29

Adresse du bien :
RUE DES PEUPLIERS 29 4254 - Ligny

Rez-de-chaussée

Hall d'entrée 1



 superficie : 9.07 m²

Longueur : 5.66 m

Largeur : 3.76 m

Hauteur sous-plafond

2.5 m

Éclairage

Points lumineux mural

Sol

Carrelage

Porte

Type battante

Matière pvc

Anti-effraction



ACCORD IMMO

Réf. Peupliers 29

Adresse du bien :
RUE DES PEUPLIERS 29 4254 - Ligny

1er étage

Séjour



 superficie : 59.28 m²

Longueur : 13.22 m

Largeur : 5.64 m

Fenêtre	Châssis bois double vitrage type fenêtre de toit	Prise(s) électrique(s)	15
Sol	Vinyle	Prise télédistribution	1
Hauteur sous-plafond	2.4 m	Prise téléphone	1
Type de plafond	Plafond mansardé	Escalier	Type 1/4 tournant
Éclairage	Spots encastrés		



ACCORD IMMO

Réf. Peupliers 29

Adresse du bien :
RUE DES PEUPLIERS 29 4254 - Ligny

1er étage

Cuisine 2



 superficie : 11.35 m²

Longueur : 6.00 m

Largeur : 1.89 m

Hauteur sous-plafond 2.2 m

Prise(s) électrique(s) 10

Évier

One half

Avec égouttoir

Fenêtre

Sol

Type de plafond

Éclairage

Chauffage

Châssis bois double vitrage
fenêtre de toit

Vinyle

Plafond mansardé

Points lumineux mural

Radiateur(s)



ACCORD IMMO

Réf. Peupliers 29

Adresse du bien :
RUE DES PEUPLIERS 29 4254 - Ligny

1er étage

Chambre 4



 superficie : 12.72 m²

Longueur : 3.58 m

Largeur : 3.54 m

Fenêtre	Châssis PVC double vitrage oscillo-battants	Éclairage	Points lumineux au plafond
Sol	Vinyle	Chauffage	Radiateur(s)
Hauteur sous-plafond	2.4 m	Prise(s) électrique(s)	2
Type de plafond	Plafond mansardé	Prise télédistribution	1



ACCORD IMMO

Réf. Peupliers 29

Adresse du bien :
RUE DES PEUPLIERS 29 4254 - Ligny

1er étage

Salle de bains 2



 superficie : 4.00 m²

Longueur : 2.40 m

Largeur : 1.66 m

Hauteur sous-plafond 2.4 m
Prise(s) électrique(s) 1
Baignoire Ovale
WC Classique

Lavabo Simple
Éclairage Points lumineux mural au plafond
Chauffage Radiateur(s)
Sol Vinyle



ACCORD IMMO

Réf. Peupliers 29

Adresse du bien :
RUE DES PEUPLIERS 29 4254 - Ligny

RÉCAPITULATIF DES MÉTRÉS

Rez-de-chaussée	Longueur	Largeur	Superficie
Salon	5.71 m	4.30 m	20.80 m ²
Cuisine 1	3.93 m	2.87 m	10.62 m ²
Chambre 1	4.22 m	2.87 m	11.72 m ²
Chambre 2	3.35 m	3.23 m	10.45 m ²
Chambre 3	3.35 m	3.34 m	10.61 m ²
Salle de bains 1	2.27 m	1.56 m	3.55 m ²
Bureau	3.34 m	2.49 m	7.21 m ²
Garage	8.26 m	2.88 m	23.79 m ²
Wc	1.77 m	1.36 m	1.91 m ²
Hall d'entrée	2.00 m	2.34 m	3.92 m ²
Hall d'entrée 1	5.66 m	3.76 m	9.07 m ²
1er étage	Longueur	Largeur	Superficie
Séjour	13.22 m	5.64 m	59.28 m ²
Cuisine 2	6.00 m	1.89 m	11.35 m ²
Chambre 4	3.58 m	3.54 m	12.72 m ²
Salle de bains 2	2.40 m	1.66 m	4.00 m ²
Total			201 m²

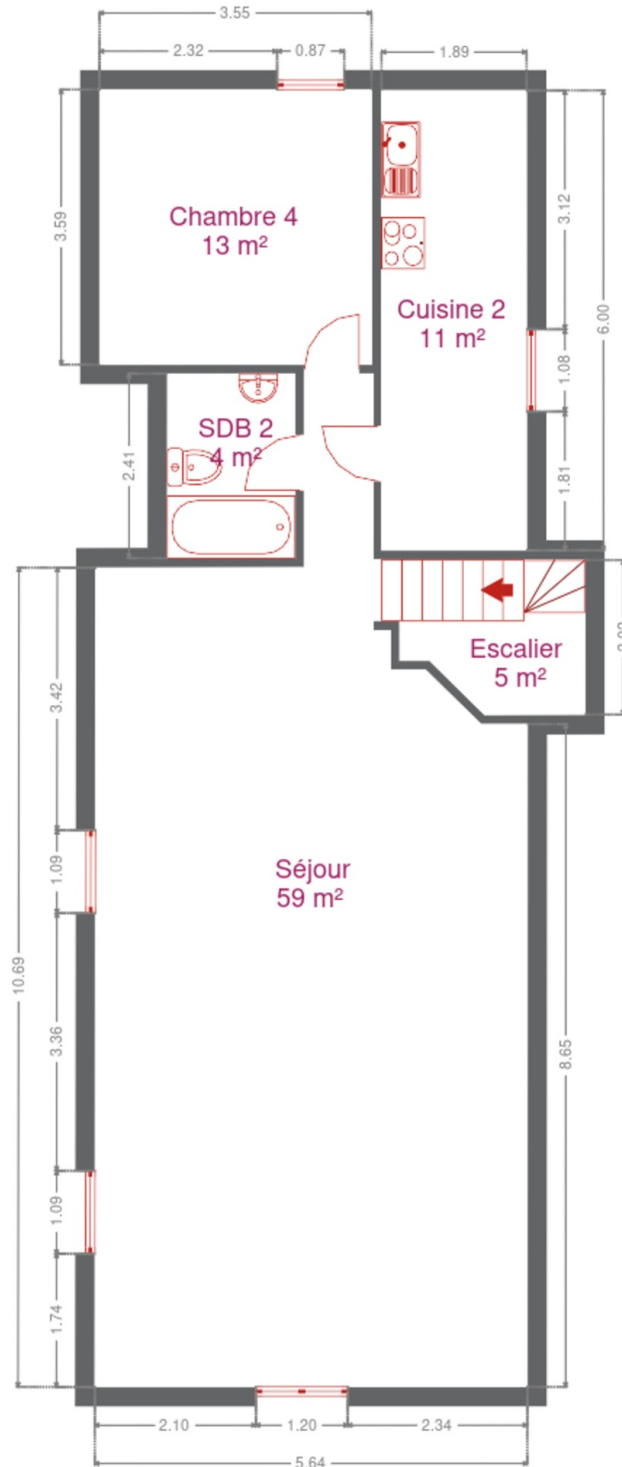


ACCORD IMMO

Réf. Peupliers 29

Adresse du bien :
RUE DES PEUPLIERS 29 4254 - Ligney

Plan - 1er étage





ACCORD IMMO

Réf. Peupliers 29

Adresse du bien :
RUE DES PEUPLIERS 29 4254 - Ligny

Extérieur





ACCORD IMMO

Réf. Peupliers 29

Adresse du bien :
RUE DES PEUPLIERS 29 4254 - Ligny

Extérieur





ACCORD IMMO

Réf. Peupliers 29

Adresse du bien :
RUE DES PEUPLIERS 29 4254 - Ligny

Technique

Zingueries Matériaux zinc pvc
État Bon
Couverture Tuiles terre cuite

Matériaux façade Brique
Etat Bon

Châssis
Matière pvc
Couleur blanc
Double vitrage
Volets manuel

Compteur électrique Mono-horaire

Chauffage
Type central
Radiateur(s)
Basse température
Acv

Compt. d'eau Nombre 1





ACCORD IMMO

Réf. Peupliers 29

Adresse du bien :
RUE DES PEUPLIERS 29 4254 - Ligny

Description détaillée de l'environnement

MOBILITÉ

Arrêt de bus	300
Accès ferroviaire	6200
Accès autoroutier	11000

ÉCOLES

Etablissement St Joseph SECONDAIRE	801 m
------------------------------------	-------



POINTS D'INTÉRÊTS

Salon de beauté	133 m
Un temps pour soi	
Concessionnaire	165 m
Rema-cars	
Hébergement	393 m
Château De L'enclos	
Comptable	715 m
Brasseur / Marie	
Comptable	715 m
MFB COMPTA srl Expert-Comptable et Conseil Fiscal ...	
Police	733 m
Police	
Restaurant	1215 m
Van Colen	
Articles pour la maison	1490 m
Color Consulting	



ACCORD IMMO

Réf. Peupliers 29

Adresse du bien :
RUE DES PEUPLIERS 29 4254 - Ligny

Plan situation



🏠 Accord Immo

📍 Grand Route 63a/006, 4367 Crisnée

✉ info@accordimmo.be

☎ +32 4 380 13 89

📄 N° IPI : IPI 505.144

👤 Virginie Jonkers

✉ vj@accordimmo.be

☎ +32 484 38 42 00

Virginie

Jonkers