



880 000 €

Réf. Bruxellesruecapronnier2
Rue capronnier 2/4 - 1030 Schaerbeek



348 m²



6



3

CASULA SPRL

+32 84 77 00 43 - mail : info@easyhome-immo.be
Borchamps 24 --- 6900 Marche-en-Famenne
TVA : BE 0669 936 537 - IPI 509.677

Coordonnées du bien

Rue Rue capronnier

N° 2/4

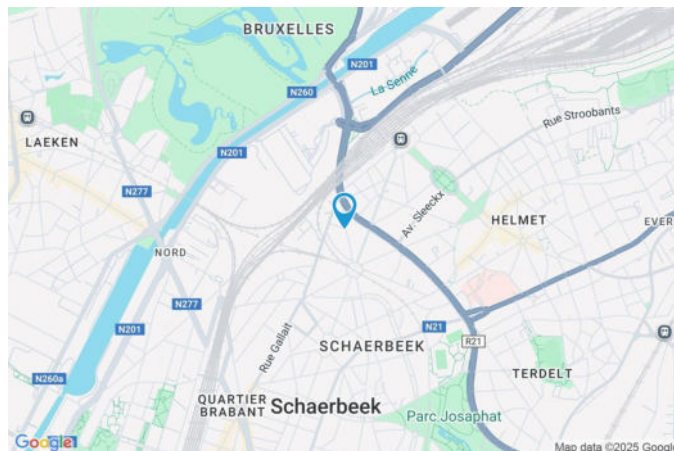
CP 1030

Ville Schaerbeek

Pays Belgique

Latitude 50.873329

Longitude 4.375070



PARCELLE - DIMENSIONS ET AMÉNAGEMENTS

Orientation façade avant Nord
Déclivité

Largeur de la façade 17.00 m

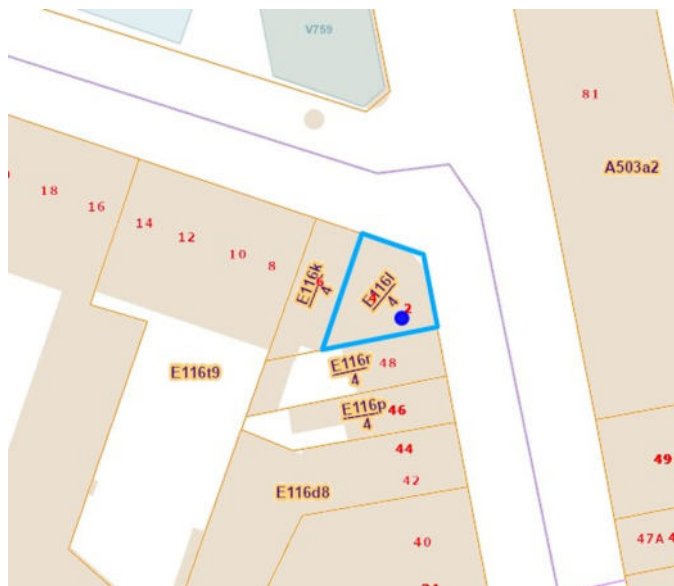
Surface bâtie au sol 120.00 m²

Profondeur de la parcelle 15 m

Surface de la parcelle 120.00 m²

Largeur de la parcelle 17.00 m

Informations provenant du site du cadastre



Description globale du bien

Etat général	Bon
Surface habitable	348 m ²
Surface totale	348 m ²
Nombre de façades	2
Nombre d'étages	3
Nombre de pièces	24
Nombre de chambre(s)	6
Nombre de salle de douches	3
	Immeuble de rapport



Aménagement intérieur

Rez-de-chaussée	90 m ²
Escalier, hall, rez commercial, cuisine, wc, lavabo	
1er étage	86 m ²
Escalier, hall d'entrée, séjour, cuisine, chambre 1, chambre 2, salle de douche	
2ème étage	86 m ²
Escalier, hall d'entrée, séjour, cuisine, chambre 1, chambre 2, salle de douche	
3ème étage	86 m ²
Escalier, hall d'entrée, séjour, cuisine, chambre 1, chambre 2, salle de douche	

1er étage

Appartement 1 - Hall d'entrée

 superficie : 8.03 m²

Longueur : 5.06 m

Largeur : 2.69 m

Sol

Quick-Step

Hauteur sous-plafond

2.8 m

Éclairage

Points lumineux au plafond

1er étage

Appartement 1 - Séjour


 superficie : 26.83 m²

Longueur : 6.81 m

Largeur : 5.71 m

Fenêtre	Châssis PVC double vitrage oscillo-battants	Parlophone	Oui
Sol	Quick-Step	Prise(s) électrique(s)	6
Hauteur sous-plafond	2.8 m	Prise télédistribution	1
Éclairage	Points lumineux au plafond	Prise téléphone	1
Chauffage	Radiateur(s)		

1er étage

Appartement 1 - Cuisine



 superficie : 11.08 m²

Longueur : 3.46 m

Largeur : 3.27 m

Hauteur sous-plafond 2.8 m

Prise(s) électrique(s) 5

Semi-équipée Oui

Évier

Simple

Avec égouttoir

Plaque de cuisson Gaz

Hotte

Hotte murale

Évacuation extérieure

Four

Fenêtre

Sol

Éclairage

Chauffage

À air pulsé

Châssis PVC double vitrage
oscillo-battants

Quick-Step

Points lumineux au plafond

Radiateur(s)

1er étage

Appartement 1 - Chambre 1


 superficie : 12.59 m²

Longueur : 4.25 m

Largeur : 2.95 m

Fenêtre

Châssis PVC double vitrage
oscillo-battants

Sol

Quick-Step

Hauteur sous-plafond

2.8 m

Éclairage

Points lumineux au plafond

Chauffage

Radiateur(s)

Prise(s) électrique(s)

3

1er étage

Appartement 1 - Chambre 2


 superficie : 16.41 m²

Longueur : 4.71 m

Largeur : 3.48 m

Fenêtre

Châssis PVC double vitrage
oscillo-battants

Sol

Quick-Step

Hauteur sous-plafond

2.8 m

Éclairage

Points lumineux au plafond

Chauffage

Radiateur(s)

Prise(s) électrique(s)

4

1er étage

Appartement 1 - Salle de douche



 superficie : 5.02 m²

Longueur : 2.68 m

Largeur : 2.03 m

Douche	Carrelage + rideau	Éclairage	Points lumineux au plafond
WC	Classique	Chauffage	Radiateur(s)
Lavabo	Simple	Extracteur d'air	Oui
Fenêtre	Châssis PVC double vitrage oscillo-battants	Prise(s) électrique(s)	4
Sol	Carrelage	Sèche-serviettes	Oui
Hauteur sous-plafond	2.8 m		

2ème étage

Appartement 2 - Hall d'entrée

 superficie : 8.04 m²

Longueur : 5.07 m

Largeur : 2.71 m

Sol

Quick-Step

Hauteur sous-plafond

2.8 m

Éclairage

Points lumineux au plafond

2ème étage

Appartement 2 - Séjour


 superficie : 26.82 m²

Longueur : 6.81 m

Largeur : 5.71 m

Fenêtre	Châssis PVC double vitrage oscillo-battants	Parlophone	Oui
Sol	Quick-Step	Prise(s) électrique(s)	6
Hauteur sous-plafond	2.8 m	Prise télédistribution	1
Éclairage	Points lumineux au plafond	Prise téléphone	1
Chauffage	Radiateur(s)		

2ème étage

Appartement 2 - Cuisine


 superficie : 11.08 m²

Longueur : 3.46 m

Largeur : 3.27 m

Hauteur sous-plafond 2.8 m

Prise(s) électrique(s) 5

Semi-équipée Oui

Évier

Simple

Avec égouttoir

Plaque de cuisson Gaz

Hotte

Hotte murale

Évacuation extérieure

Four
Fenêtre
Sol
Éclairage
Chauffage

À air pulsé

Châssis PVC double vitrage
oscillo-battants

Quick-Step

Points lumineux au plafond

Radiateur(s)

2ème étage

Appartement 2 - Chambre 1


 superficie : 12.59 m²

Longueur : 4.25 m

Largeur : 2.95 m

Fenêtre

Châssis PVC double vitrage
oscillo-battants

Éclairage

Points lumineux au plafond

Sol

Quick-Step

Chauffage

Radiateur(s)

Hauteur sous-plafond

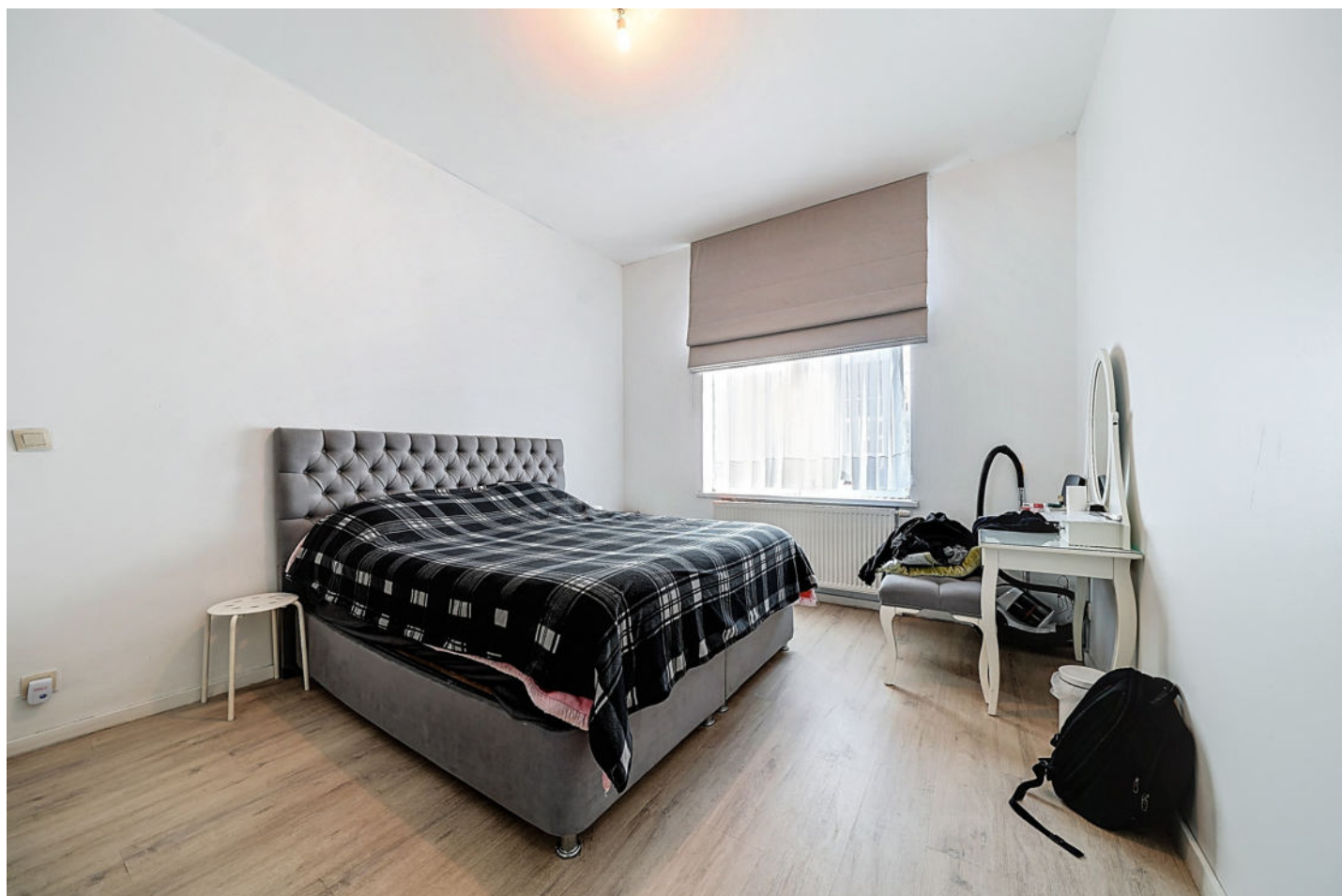
2.8 m

Prise(s) électrique(s)

3

2ème étage

Appartement 2 - Chambre 2


 superficie : 16.41 m²

Longueur : 4.71 m

Largeur : 3.48 m

Fenêtre

Châssis PVC double vitrage
oscillo-battants

Sol

Quick-Step

Hauteur sous-plafond

2.8 m

Éclairage

Points lumineux au plafond

Chauffage

Radiateur(s)

Prise(s) électrique(s)

4

2ème étage

Appartement 2 - Salle de douche



 superficie : 5.05 m²

Longueur : 2.68 m

Largeur : 2.04 m

Douche

Carrelage + rideau

Hauteur sous-plafond

2.8 m

WC

Classique

Éclairage

Points lumineux au plafond

Lavabo

Simple

Chauffage

Radiateur(s)

Fenêtre

Châssis PVC double vitrage
oscillo-battants

Prise(s) électrique(s)

4

Sol

Carrelage

Sèche-serviettes

Oui

Commun - Autres

REZ-DE-CHAUSSÉE - ESCALIER

 superficie : 7.06 m²

Longueur : 8.15 m

Largeur : 0.86 m

REZ-DE-CHAUSSÉE - HALL

 superficie : 4.75 m²

Longueur : 5.27 m

Largeur : 0.90 m

1ER ÉTAGE - ESCALIER

 superficie : 6.22 m²

Longueur : 3.77 m

Largeur : 1.64 m

2ÈME ÉTAGE - ESCALIER

 superficie : 6.22 m²

Longueur : 3.77 m

Largeur : 1.64 m

3ÈME ÉTAGE - ESCALIER

 superficie : 6.22 m²

Longueur : 3.77 m

Largeur : 1.64 m

Rdc commercial - Autres

REZ-DE-CHAUSSÉE - REZ COMMERCIAL

 superficie : 64.36 m²

Longueur : 11.60 m

Largeur : 8.91 m

Fenêtre	Châssis PVC double vitrage oscillo-battants sans ouverture	Chauffage	Radiateur(s)
Sol	Carrelage	Hauteur sous-plafond	3.2 m
Éclairage		Prise(s) électrique(s)	2
Points lumineux au plafond		Arrivée d'eau	Oui
Spots encastrés		Evacuation d'eau	Oui

REZ-DE-CHAUSSÉE - CUISINE

 superficie : 11.08 m²

Longueur : 3.46 m

Largeur : 3.27 m

Hauteur sous-plafond	3.2 m	Plaque de cuisson	Gaz
Prise(s) électrique(s)	2	Four	1
Semi-équipée	Oui	Fenêtre	Châssis PVC double vitrage oscillo-battants porte-fenêtre
Évier		Sol	Carrelage
Simple		Éclairage	Points lumineux au plafond
Avec égouttoir		Chauffage	Radiateur(s)

REZ-DE-CHAUSSÉE - WC

 superficie : 0.82 m²

Longueur : 0.97 m

Largeur : 0.84 m

WC	Classique
Sol	Quick-Step
Hauteur sous-plafond	2.1 m
Éclairage	Points lumineux au plafond

REZ-DE-CHAUSSÉE - LAVABO

 superficie : 2.06 m²

Longueur : 2.31 m

Largeur : 0.98 m

Sol	Quick-Step
Éclairage	Points lumineux mural
Hauteur sous-plafond	3.2 m
Évier	Simple

Appartement 3 - Autres

3ÈME ÉTAGE - HALL D'ENTRÉE

 superficie : 8.02 m² Longueur : 5.06 m Largeur : 2.69 m

Sol Quick-Step

Hauteur sous-plafond 2.8 m

Éclairage Points lumineux au plafond

3ÈME ÉTAGE - SÉJOUR

 superficie : 26.83 m² Longueur : 6.81 m Largeur : 5.71 m

Fenêtre	Châssis PVC double vitrage oscillo-battants	Parlophone	Oui
Sol	Quick-Step	Prise(s) électrique(s)	6
Éclairage	Points lumineux au plafond	Prise télédistribution	1
Chauffage	Radiateur(s)	Prise téléphone	1

3ÈME ÉTAGE - CUISINE

 superficie : 11.08 m² Longueur : 3.46 m Largeur : 3.27 m

Hauteur sous-plafond	2.8 m	Four	À air pulsé
Prise(s) électrique(s)	5	Fenêtre	Châssis PVC double vitrage oscillo-battants
Semi-équipée	Oui	Sol	Carrelage
Évier		Éclairage	Points lumineux au plafond
Simple		Chauffage	Radiateur(s)
Avec égouttoir			
Plaque de cuisson	Gaz		
Hotte			
Hotte murale			
Évacuation extérieure			

3ÈME ÉTAGE - CHAMBRE 1

 superficie : 12.59 m²

Longueur : 4.25 m

Largeur : 2.95 m

Fenêtre	Châssis PVC double vitrage oscillo-battants	Éclairage	Points lumineux au plafond
Sol	Quick-Step	Chauffage	Radiateur(s)
Hauteur sous-plafond	2.8 m	Prise(s) électrique(s)	3

3ÈME ÉTAGE - CHAMBRE 2

 superficie : 16.41 m²

Longueur : 4.71 m

Largeur : 3.48 m

Fenêtre	Châssis PVC double vitrage oscillo-battants	Éclairage	Points lumineux au plafond
Sol	Quick-Step	Chauffage	Radiateur(s)
Hauteur sous-plafond	2.8 m	Prise(s) électrique(s)	4

3ÈME ÉTAGE - SALLE DE DOUCHE

 superficie : 5.02 m²

Longueur : 2.68 m

Largeur : 2.03 m

Douche	Carrelage + rideau	Hauteur sous-plafond	2.8 m
WC	Classique	Éclairage	Points lumineux au plafond
Lavabo	Simple	Chauffage	Radiateur(s)
Fenêtre	Châssis PVC double vitrage oscillo-battants	Prise(s) électrique(s)	4
Sol	Carrelage		

RÉCAPITULATIF DES MÉTRÉS

Appartement 1

1er étage	Longueur	Largeur	Superficie
Hall d'entrée	5.06 m	2.69 m	8.03 m ²
Séjour	6.81 m	5.71 m	26.83 m ²
Cuisine	3.46 m	3.27 m	11.08 m ²
Chambre 1	4.25 m	2.95 m	12.59 m ²
Chambre 2	4.71 m	3.48 m	16.41 m ²
Salle de douche	2.68 m	2.03 m	5.02 m ²

Commun

Rez-de-chaussée	Longueur	Largeur	Superficie
Escalier	8.15 m	0.86 m	7.06 m ²
Hall	5.27 m	0.90 m	4.75 m ²
1er étage	Longueur	Largeur	Superficie
Escalier	3.77 m	1.64 m	6.22 m ²
2ème étage	Longueur	Largeur	Superficie
Escalier	3.77 m	1.64 m	6.22 m ²
3ème étage	Longueur	Largeur	Superficie
Escalier	3.77 m	1.64 m	6.22 m ²

Rdc commercial

Rez-de-chaussée	Longueur	Largeur	Superficie
Rez commercial	11.60 m	8.91 m	64.36 m ²
Cuisine	3.46 m	3.27 m	11.08 m ²
Wc	0.97 m	0.84 m	0.82 m ²
Lavabo	2.31 m	0.98 m	2.06 m ²

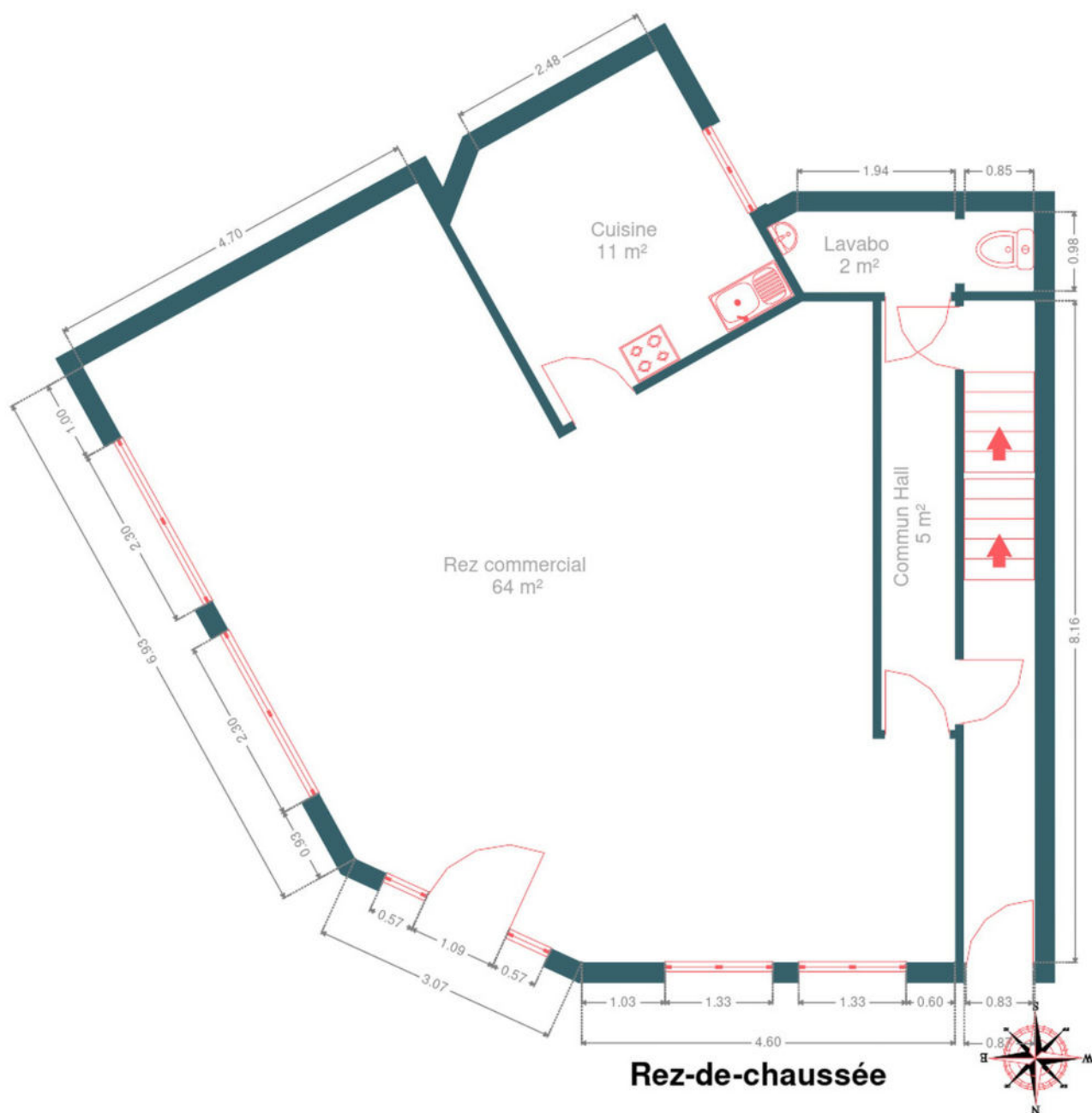
Appartement 2

2ème étage	Longueur	Largeur	Superficie
Hall d'entrée	5.07 m	2.71 m	8.04 m²
Séjour	6.81 m	5.71 m	26.82 m²
Cuisine	3.46 m	3.27 m	11.08 m²
Chambre 1	4.25 m	2.95 m	12.59 m²
Chambre 2	4.71 m	3.48 m	16.41 m²
Salle de douche	2.68 m	2.04 m	5.05 m²

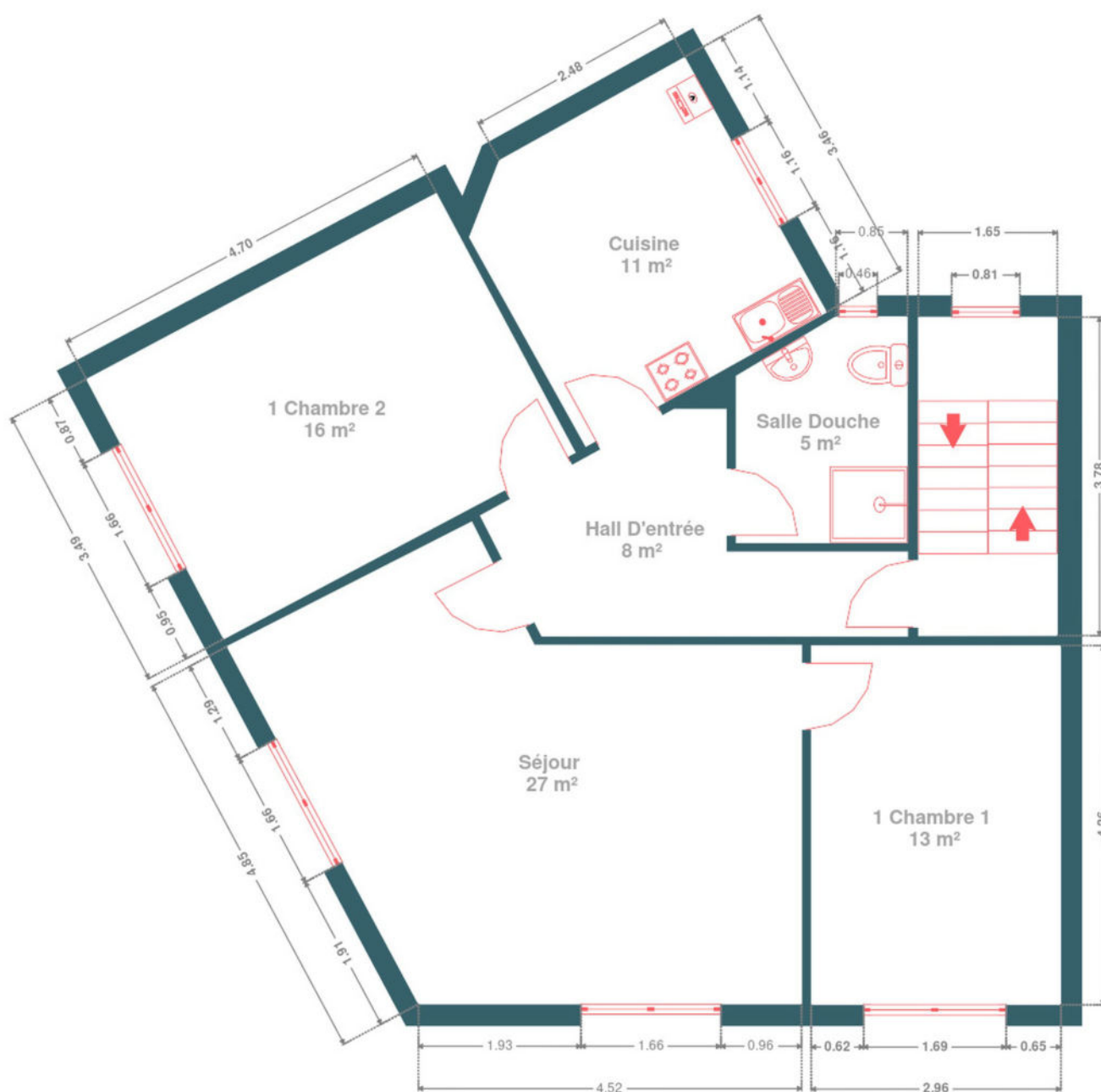
Appartement 3

3ème étage	Longueur	Largeur	Superficie
Hall d'entrée	5.06 m	2.69 m	8.02 m²
Séjour	6.81 m	5.71 m	26.83 m²
Cuisine	3.46 m	3.27 m	11.08 m²
Chambre 1	4.25 m	2.95 m	12.59 m²
Chambre 2	4.71 m	3.48 m	16.41 m²
Salle de douche	2.68 m	2.03 m	5.02 m²
Total			348.69 m²

Plan - Rez-de-chaussée



Plan - 1er étage



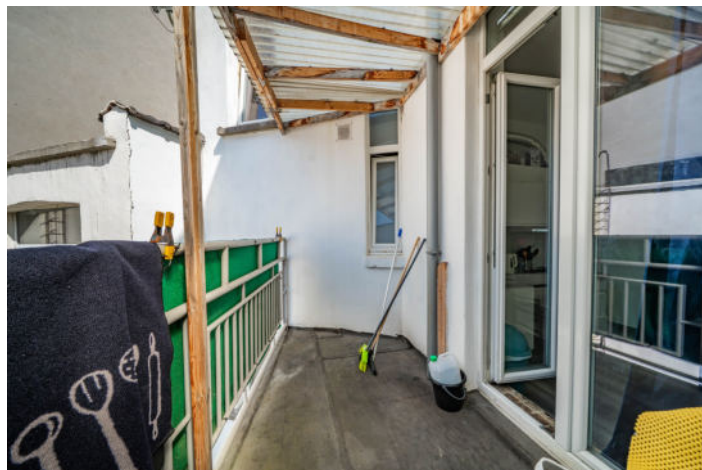
Plan - 2ème étage



Plan - 3ème étage



Extérieur



Technique

Année de construction	1960
Zingueries	
État bon	
Matériaux pvc	
État	Bon
Couverture	Plateforme roofing
Matériaux façade	
Brique	
Crépis	
Pierre	
Etat	Bon
Châssis	
Double vitrage	
Matière pvc	
Compteur gaz	Individuel
Ventilation	Naturelle
Parlophone	Oui
Compteur électrique	
Mono-horaire	
Individuel	
Chauffage	
Type central	
Nature gaz	
Radiateur(s)	
À ventouse	
Vaillant	
Nombre 4	
Compt. d'eau	Individuel
TV	Prise tv
Téléphone	Oui
Internet	Câble



Description détaillée de l'environnement

MOBILITÉ

Arrêt de bus	50 m
Accès ferroviaire	600 m
Accès autoroutier	4000 m

ÉCOLES

Institut Cardinal Mercier	23 m
Ecole Notre-Dame du Sacré-Coeur	80 m



POINTS D'INTÉRÊTS

Université	75 m
EPHEC Bruxelles - Campus Lambermont	
Station de bus	539 m
Schaerbeek Gare	
Station de bus	749 m
Colignon	
Station de bus	757 m
Voltaire	
Localité	1203 m
Bruxelles	
Parc	1211 m
Parc Josaphat	
Hébergement	1476 m
Hôtel Bentley New	
Hébergement	1518 m
Albert Hotel	

Plan situation



🏠 EasyHome
📍 Borchamps 24, 6900
Marche-en-Famenne
✉ info@easyhome-immo.be
☎ +32 84 77 00 43
🌐 <https://www.easyhome-immo.be/>
📄 N° IPI : 509.677

👤 EasyHome
✉ info@easyhome-immo.be
☎ +32 84 77 00 43
EasyHome