



Offre à partir de 159 000 €

Maison 3 chambres à Tertre.
Rue de Boussu 129 - 7333 Tertre



136 m²



3



1

Maison 3 chambres à Tertre

Adresse du bien :
Rue de Boussu 129 7333 - Tertre

Coordonnées du bien

Rue	Rue de boussu
N°	129
CP	7333
Ville	Tertre
Pays	Belgique
Latitude	50.462086
Longitude	3.779256

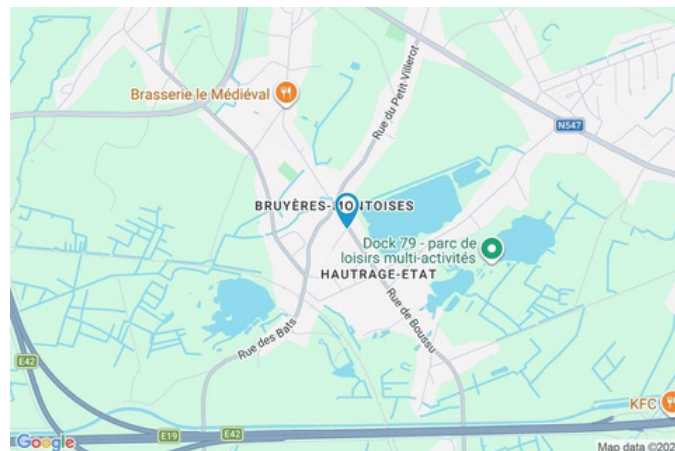
PEB

Emission co2 : kg CO₂/m².an

PEB No. :

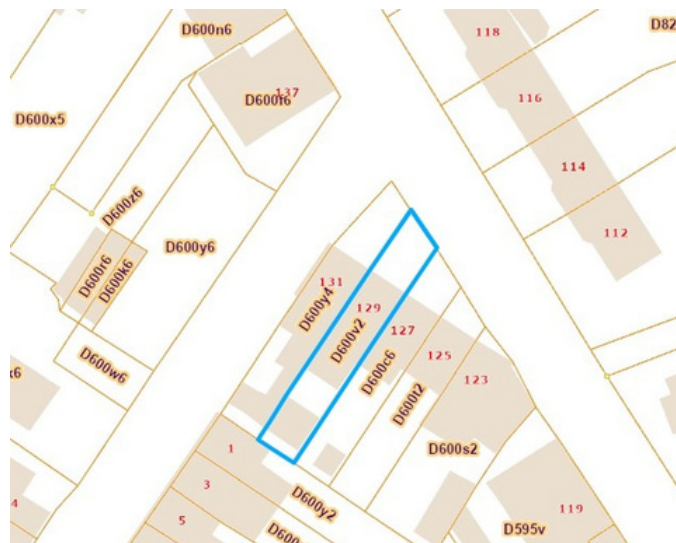
E totale : KWH/AN

Espec : kWh/m².an



PARCELLE - DIMENSIONS ET AMÉNAGEMENTS

➤ Orientation façade avant	Nord-est
⚡ Déclivité	Plat
Largeur de la façade	6.00 m
Surface bâtie au sol	1119.00 m ²
Profondeur de la parcelle	34 m
Surface de la parcelle	200.00 m ²
Largeur de la parcelle	6.00 m
Informations provenant du site du cadastre	



Description globale du bien

Etat général	Bon
Surface habitable	103 m²
Surface totale	136 m²
Nombre de façades	2
Nombre d'étages	2
Nombre de pièces	15
Nombre de chambre(s)	3
Nombre de salle de douches	1
Type de propriété	Maison



Descriptif extérieur

Terrasse (terrain arrière)	35.67 m²
Éclairage	
Sol carrelage	
Orientation sud-ouest	

Aménagement intérieur

Rez-de-chaussée	51 m²
Hall d'entrée, salon, cuisine, véranda, escalier 1, chaufferie	
1er étage	36 m²
Chambre 1, chambre 2, salle de douche, buanderie, escalier 2, escalier 3, hall	
2ème étage	28 m²
Chambre 3, grenier, escalier 3	
Sous-sol	21 m²
Cave 1, cave 2	

Rez-de-chaussée

Salon



 superficie : 15.87 m²

Longueur : 4.22 m

Largeur : 4.21 m

Fenêtre

Châssis PVC double vitrage
oscillo-battants

Sol

Carrelage

Hauteur sous-plafond

2.4 m

Éclairage

Points lumineux au plafond

Chauffage **Prise(s)**
électrique(s) **Prise**
télédistribution

Radiateur(s)
4 1

Rez-de-chaussée

Cuisine



 superficie : 14.58 m²

Longueur : 5.23 m

Largeur : 2.78 m

Hauteur sous-plafond 2.4 m

Prise(s) électrique(s) 6

Équipée Oui

Évier

Double

Avec égouttoir

Matière inox

Plaque de cuisson

Type vitrocéramique Tactile

De la marque Electrolux

Frigo

Type encastré

Lave-vaisselle

Type intégré

Sol

Carrelage

Éclairage

Spots

Placard

Portes battantes

Rez-de-chaussée

Véranda



 superficie : 13.32 m²

Longueur : 4.08 m

Largeur : 3.26 m

Fenêtre

Châssis PVC double vitrage
porte-fenêtre

Éclairage

Spots encastrés

Sol

Carrelage

Prise(s) électrique(s)

2

Hauteur sous-plafond

3 m

Type de plafond

Plafond mansardé

Puits de lumière

Rez-de-chaussée

Chaudière



 superficie : 2.21 m²

Longueur : 2.42 m

Largeur : 0.91 m

Sol	Carrelage	Arrivée d'eau	Oui
Hauteur sous-plafond	2.23 m	Evacuation d'eau	1
Éclairage	Points lumineux au plafond		

1er étage

Chambre 1



 superficie : 8.43 m²

Longueur : 3.15 m

Largeur : 2.72 m

Fenêtre

Châssis PVC double vitrage
type oscillo-battants

Éclairage

Points lumineux au plafond

Sol

Vinyle

Prise(s) électrique(s)

1

Hauteur sous-plafond

2.37 m

1er étage

Chambre 2



 superficie : 7.78 m²

Longueur : 2.84 m

Largeur : 2.74 m

Fenêtre

Châssis PVC double vitrage
volets électrique roulant matière
pvc oscillo-battants

Éclairage

Points lumineux au plafond

Chauffage

Radiateur(s)

Sol

Vinyle

Prise(s) électrique(s)

1

Hauteur sous-plafond

2.37 m

1er étage

Salle de douche



 superficie : 5.62 m²

Longueur : 2.44 m

Largeur : 2.35 m

Douche	Italienne	Hauteur sous-plafond	2.34 m
WC	Suspendu	Éclairage	Points lumineux
Lavabo	Simple	Chauffage	Radiateur(s)
Murs	Totalement carrelés	Prise(s) électrique(s)	2
Fenêtre	Châssis bois double vitrage battants	Sèche-serviettes	Oui
Sol	Vinyle		

1er étage

Buanderie



 superficie : 1.97 m²

Longueur : 1.62 m

Largeur : 1.21 m

Sol

Vinyle

Hauteur sous-plafond

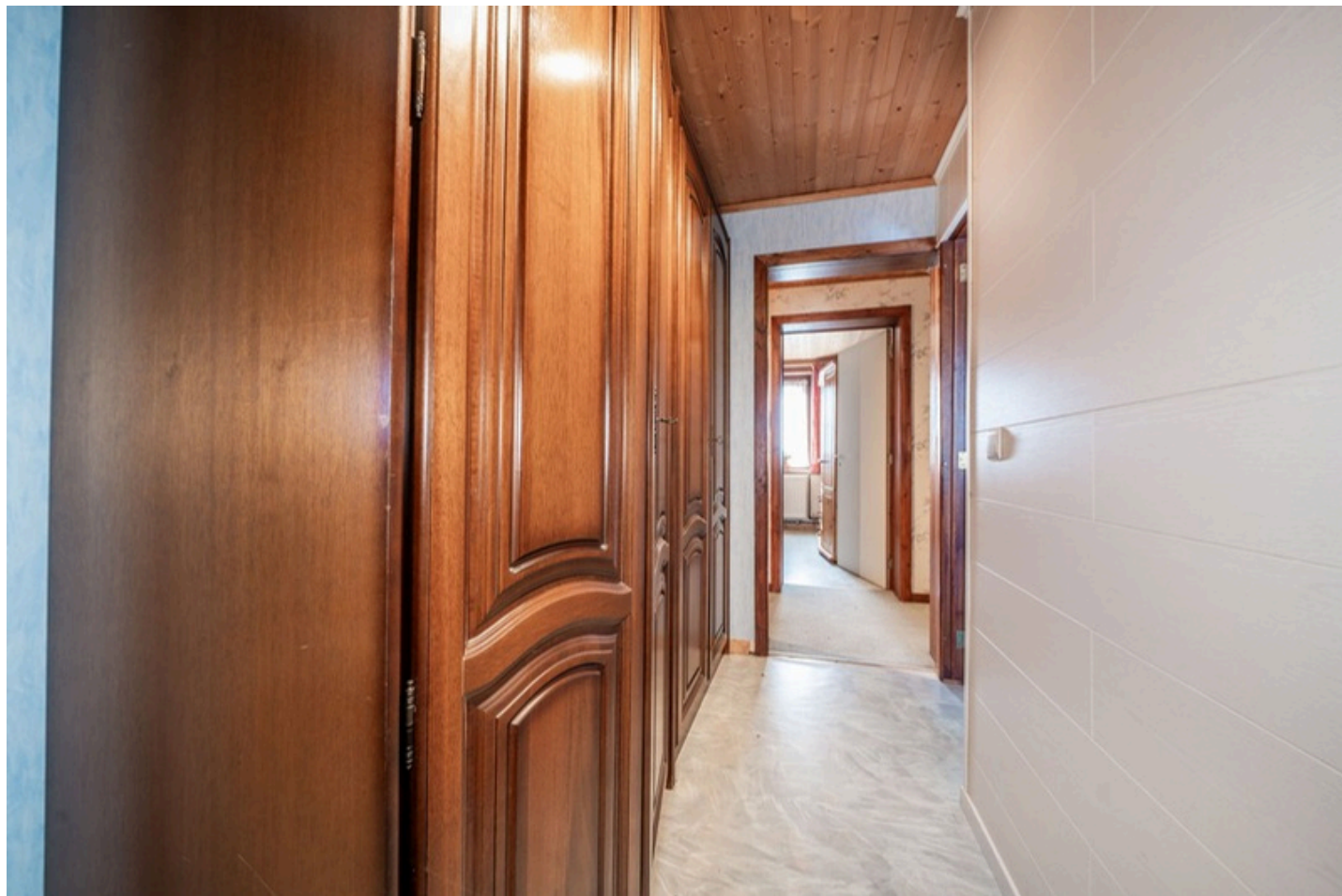
2.3 m

Éclairage

Points lumineux au plafond

1er étage

Hall



 superficie : 4.32 m²

Longueur : 3.06 m

Largeur : 1.58 m

Hauteur sous-plafond

2.4 m

Éclairage

Points lumineux mural

Sol

Vinyle

2ème étage

Chambre 3



 superficie : 17.36 m²

Longueur : 4.64 m

Largeur : 4.36 m

Fenêtre

Châssis bois double vitrage
fenêtre de toit

Type de plafond

Plafond mansardé

Sol

Parquet flottant

Éclairage

Spots encastrés

Hauteur sous-plafond

2.4 m

Chauffage

Radiateur(s)

2ème étage

Grenier



 superficie : 10.45 m²

Longueur : 5.51 m

Largeur : 1.89 m

Type de grenier

Seulement rangement

Sol

Vinyle

Éclairage

Points lumineux au plafond

Sous-sol

Cave 1



 superficie : 15.37 m²

Longueur : 4.24 m

Largeur : 3.61 m

Sol

Béton

Escalier

Hauteur sous-plafond

1.55 m

Matériaux bois

Éclairage

Points lumineux mural

Droit

Sous-sol

Cave 2



 superficie : 6.02 m²

Longueur : 4.20 m

Largeur : 1.43 m

Sol	Béton
Hauteur sous-plafond	1.55 m
Éclairage	Points lumineux mural
Prise(s) électrique(s)	1

Autres

REZ-DE-CHAUSSÉE - HALL D'ENTRÉE

 superficie : 4.25 m² Longueur : 2.74 m Largeur : 1.99 m

Sol	Carrelage	Escalier
Hauteur sous-plafond	2.4 m	Matériaux bois
Éclairage	Points lumineux au plafond	Type avec palier

REZ-DE-CHAUSSÉE - ESCALIER 1

 superficie : 1.22 m² Longueur : 1.36 m Largeur : 0.89 m

Escalier	
Matériaux carrelages	
Type droit	
Éclairage	Points lumineux au plafond

1ER ÉTAGE - ESCALIER 2

 superficie : 4.43 m² Longueur : 4.08 m Largeur : 1.57 m

Sol	Vinyle
Éclairage	Spots encastrés
Escalier	
Matériaux bois	
Type avec palier	

1ER ÉTAGE - ESCALIER 3

 superficie : 4.43 m²

Longueur : 4.08 m

Largeur : 1.57 m

Escalier

Matériaux bois

Type droit

2ÈME ÉTAGE - ESCALIER 3

 superficie : 3.76 m²

Longueur : 3.69 m

Largeur : 1.02 m

Escalier

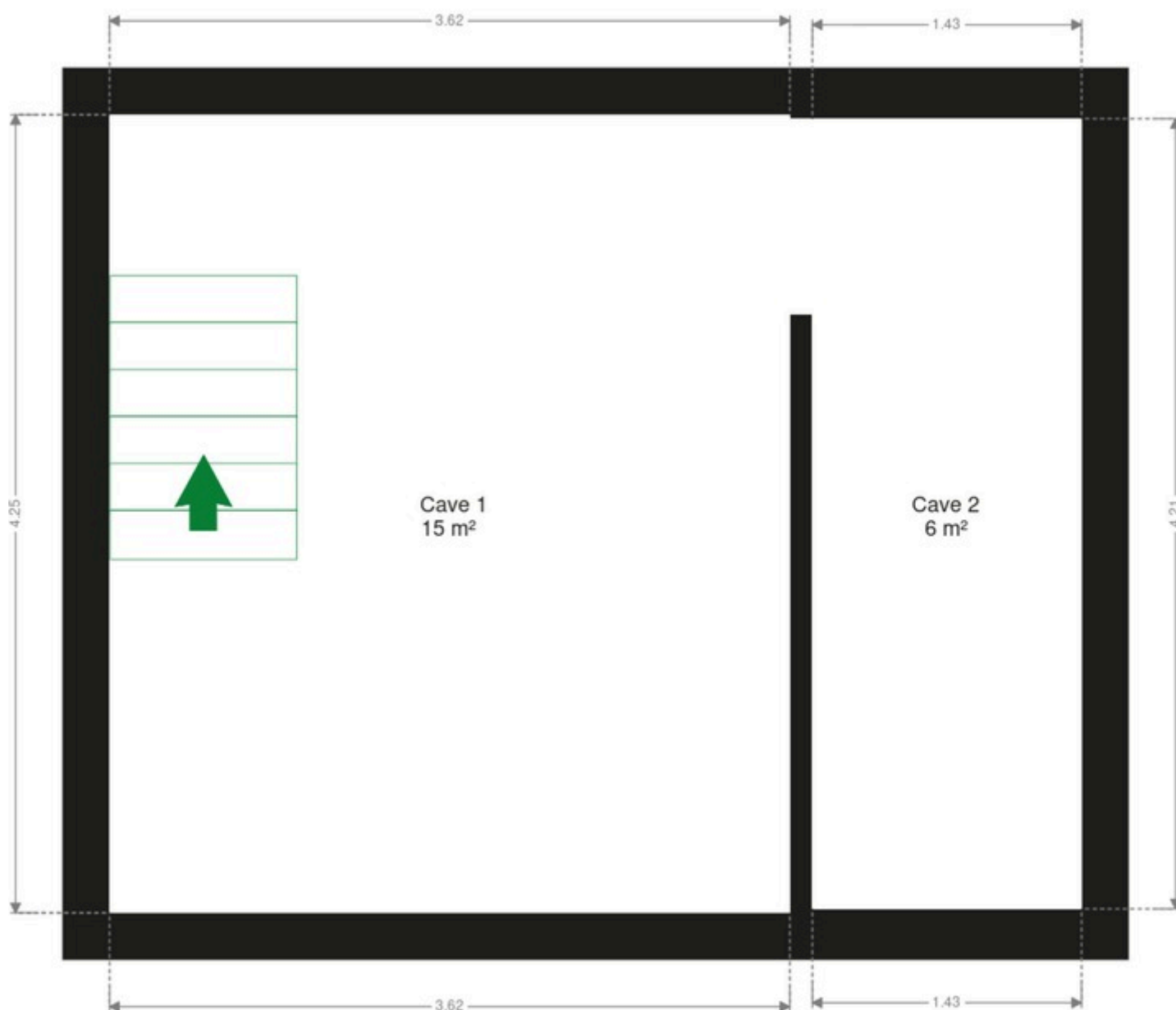
Matériaux bois

Type droit

RÉCAPITULATIF DES MÉTRÉS

Rez-de-chaussée	Longueur	Largeur	Superficie
Hall d'entrée	2.74 m	1.99 m	4.25 m ²
Salon	4.22 m	4.21 m	15.87 m ²
Cuisine	5.23 m	2.78 m	14.58 m ²
Véranda	4.08 m	3.26 m	13.32 m ²
Escalier 1	1.36 m	0.89 m	1.22 m ²
Chauferie	2.42 m	0.91 m	2.21 m ²
Wc	1.36 m	0.86 m	1.17 m ²
1er étage	Longueur	Largeur	Superficie
Chambre 1	3.15 m	2.72 m	8.43 m ²
Chambre 2	2.84 m	2.74 m	7.78 m ²
Salle de douche	2.44 m	2.35 m	5.62 m ²
Buanderie	1.62 m	1.21 m	1.97 m ²
Escalier 2	4.08 m	1.57 m	4.43 m ²
Escalier 3	4.08 m	1.57 m	4.43 m ²
Hall	3.06 m	1.58 m	4.32 m ²
2ème étage	Longueur	Largeur	Superficie
Chambre 3	4.64 m	4.36 m	17.36 m ²
Grenier	5.51 m	1.89 m	10.45 m ²
Escalier 3	3.69 m	1.02 m	3.76 m ²
Sous-sol	Longueur	Largeur	Superficie
Cave 1	4.24 m	3.61 m	15.37 m ²
Cave 2	4.20 m	1.43 m	6.02 m ²
Total			142.56 m²

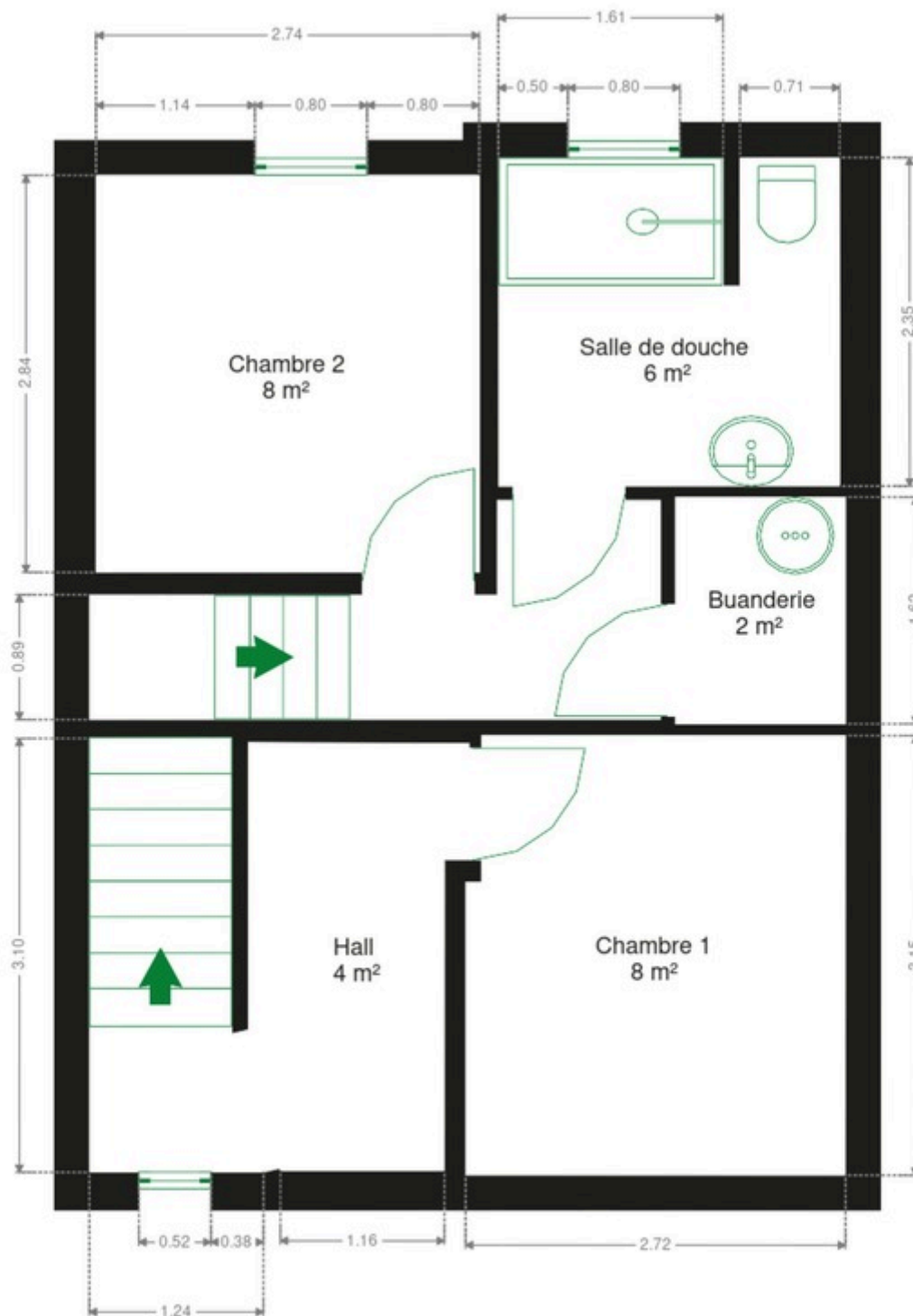
Plan - Sous-sol



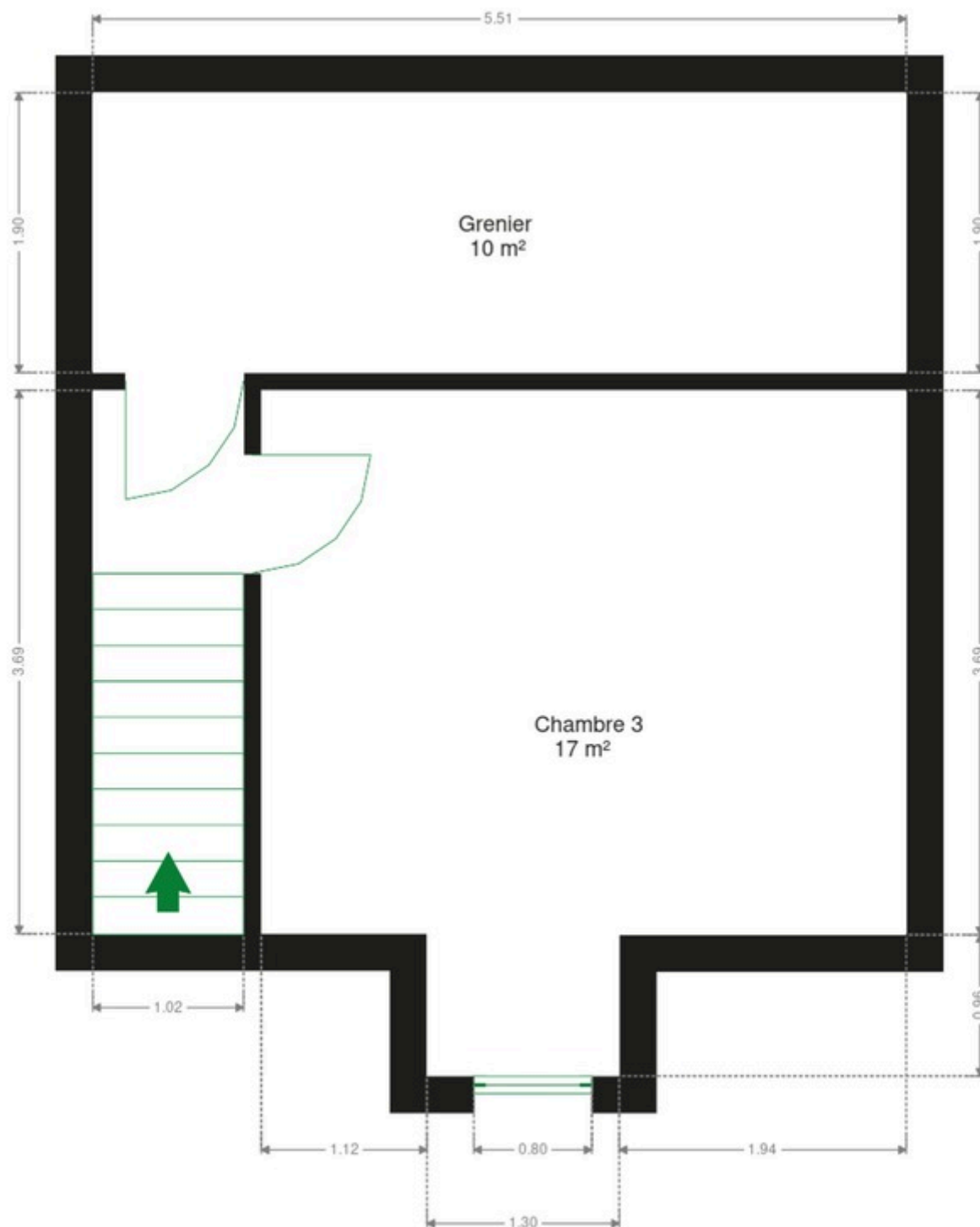
Plan - Rez-de-chaussée



Plan - 1er étage



Plan - 2ème étage



Extérieur



Technique

État	Bon
Couverture	Tuiles
Matériaux façade	Crépis
Châssis	
Matière pvc	
Vitrage double vitrage	
Chauffe-eau	Marque bulex
Panneaux solaires	
Nombre de panneaux 12	
Type de panneaux photovoltaïque	
Compteur électrique	Compteur intelligent
Chauffage	
Type central	
Nature mazout	
Mode radiateur(s)	



Description détaillée de l'environnement

MOBILITÉ

Arrêt de bus	
Accès ferroviaire	300
Accès autoroutier	400
Aérodrome de Saint-Ghislain	3500
	2969 m

ÉCOLES

École libre du Sacré-Coeur de Tertre	325 m
École communale de la rue l'hoir tertre	2455 m
Institut Saint-François	2550 m












POINTS D'INTÉRÊTS

Santé	
Le Coin Du Bonheur sprl	192 m
Entrepreneur général	
FL Services Entreprises	617 m
Santé	
Alain'stant-Zen	729 m
Restaurant	
Brasserie le Médiéval	793 m
Santé	
Lithos et Angélique	1119 m
Santé	
Pévenage / Nathalie	1121 m
Entrepreneur général	
Entreprise Johnny Solbreux	1346 m
Parc	
Escapade Zen & Nature - Saint-Ghislain	1432 m

Plan situation



 L'Avenir Immobilier
 Place Roger Desaise 5, 6032
 Mont-sur-Marchienne
 info@avenir-immobilier.be
 +32 71 22 11 41
 N° IPI : 103 381

 L'Avenir Immobilier
 info@avenir-immobilier.be
 +32 71 22 11 41 +32 71
 22 11 41
 L'Avenir Immobilier

Rez-de-chaussée

Wc




 superficie : 1.17 m²

Longueur : 1.36 m

Largeur : 0.86 m

Mur

Carreler entièrement

Type

Classique

Évier

Simple