

EASY ESTATE

RENCONTRES IMMOBILIÈRES



60 000 €

Réf. La Fine Frite - fonds de commerce
Rue de la Cité 5 - 4000 Liège



116 m²



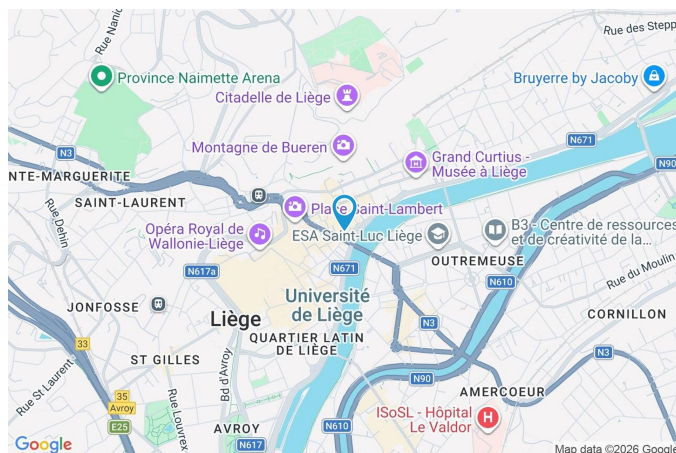
0

Easy Estate

Rue Chaussée 58, 4342 Hognoul
003242576888 / laura@easy-estate.be
TVA: BE0794263219 / IPI: 514239

Coordonnées du bien

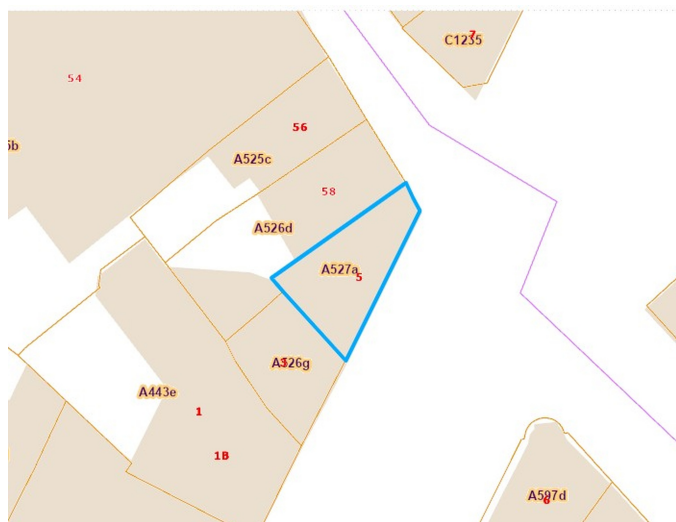
Rue	Rue de la Cité
N°	5
CP	4000
Ville	Liège
Pays	Belgique
Latitude	50.644398
Longitude	5.577483



PARCELLE - DIMENSIONS ET AMÉNAGEMENTS

➤ Orientation façade avant Est

Informations provenant du site du cadastre



Description globale du bien

Etat général	Bon
Surface habitable	82 m ²
Surface totale	116 m ²
Nombre de façades	2
Nombre d'étages	3
Nombre de pièces	7
Type de propriété	Rez commercial



Aménagement intérieur

Rez-de-chaussée	41 m ²
Rez commercial, cuisine	
1er étage	40 m ²
Wc, pièce, lavabo	
Sous-sol	35 m ²
Cave 1, cave 2	

Rez-de-chaussée

Rez commercial



 superficie : 24.92 m²

Longueur : 6.31 m

Largeur : 5.15 m

Fenêtre

Châssis alu double vitrage type
sans ouverture

Éclairage

Points lumineux au plafond

Sol

Carrelage

Hauteur sous-plafond

3.65 m

Porte

Prise(s) électrique(s)

7

Escalier

Type en colimaçon

Type battante

Matière en aluminium

Vitrage double vitrage

Anti-effraction

Rez-de-chaussée

Cuisine



 superficie : 16.44 m²

Longueur : 5.92 m

Largeur : 3.67 m

Hauteur sous-plafond 2.9 m

Prise(s) électrique(s) 13

Évier

Double

Avec égouttoir

Hotte

Type hotte murale

Évacuation extérieure

Four

Type gaz

Fenêtre

Châssis alu double vitrage type coulissants

1er étage

Wc



 superficie : 1.07 m²

Longueur : 1.06 m

Largeur : 1.00 m

WC

Suspendu

Éclairage

Points lumineux au plafond

Sol

Parquet semi-massif

Extracteur d'air

Oui

Hauteur sous-plafond

2.45 m

1er étage

Pièce



 superficie : 37.13 m²

Longueur : 11.71 m

Largeur : 4.69 m

Fenêtre

Châssis PVC double vitrage
battants

Chauffage

Radiateur(s)

Escalier

En colimaçon

Hauteur sous-plafond

2.45 m

Éclairage

Points lumineux mural

Prise(s) électrique(s)

11

1er étage

Lavabo



 superficie : 1.95 m²

Longueur : 2.18 m

Largeur : 0.98 m

Sol

Parquet semi-massif

Éclairage

Points lumineux au plafond

Hauteur sous-plafond

2.45 m

Lavabo

Simple

Sous-sol

Cave 1



 superficie : 17.62 m²

Longueur : 5.42 m

Largeur : 3.40 m

Sol	Carrelage	Prise(s) électrique(s)	6
Hauteur sous-plafond	2.2 m	Arrivée d'eau	Oui
Éclairage	Points lumineux au plafond		

Sous-sol

Cave 2



 superficie : 5.03 m²

Longueur : 2.72 m

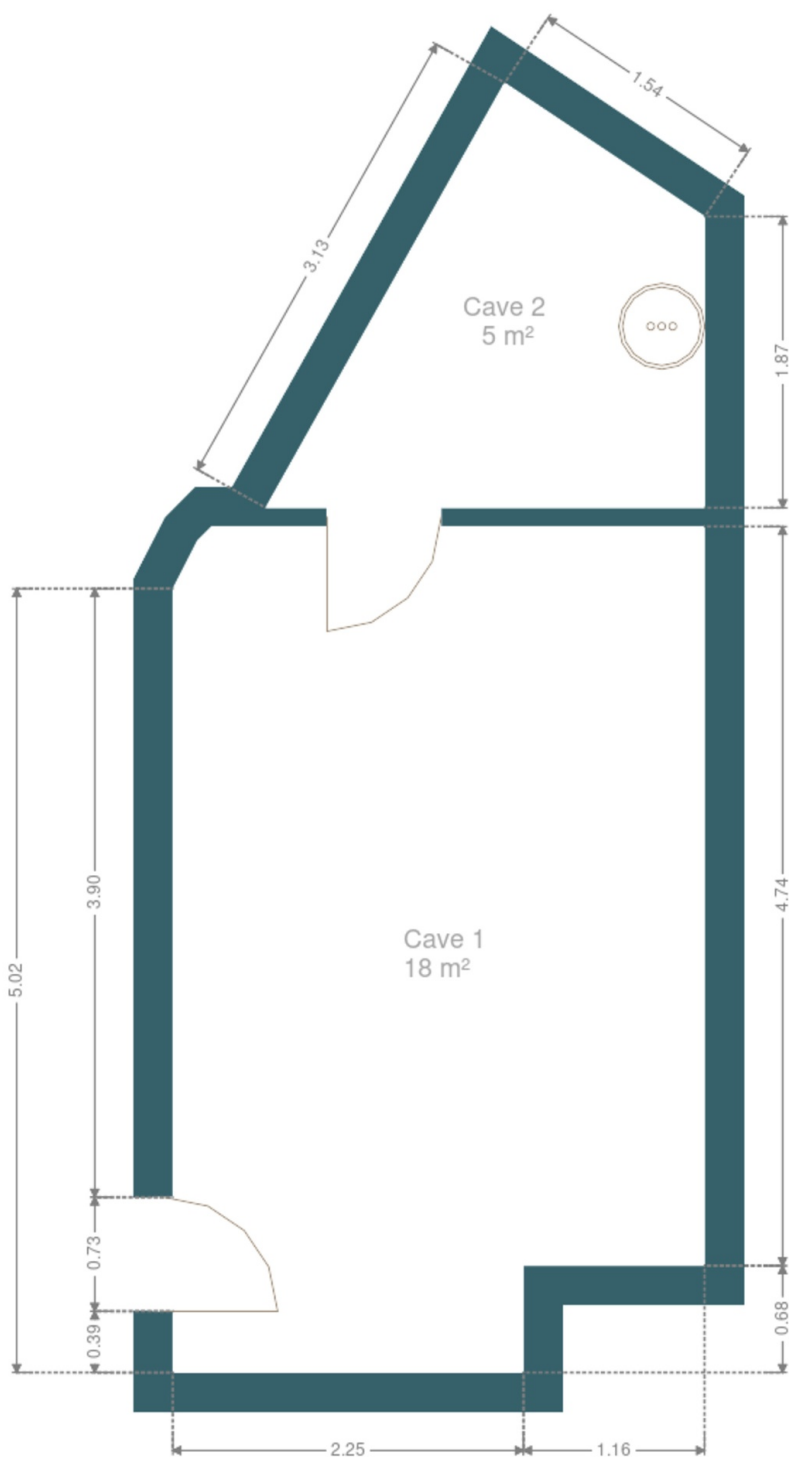
Largeur : 2.81 m

Sol	Béton
Hauteur sous-plafond	2.15 m
Éclairage	Points lumineux au plafond
Prise(s) électrique(s)	1

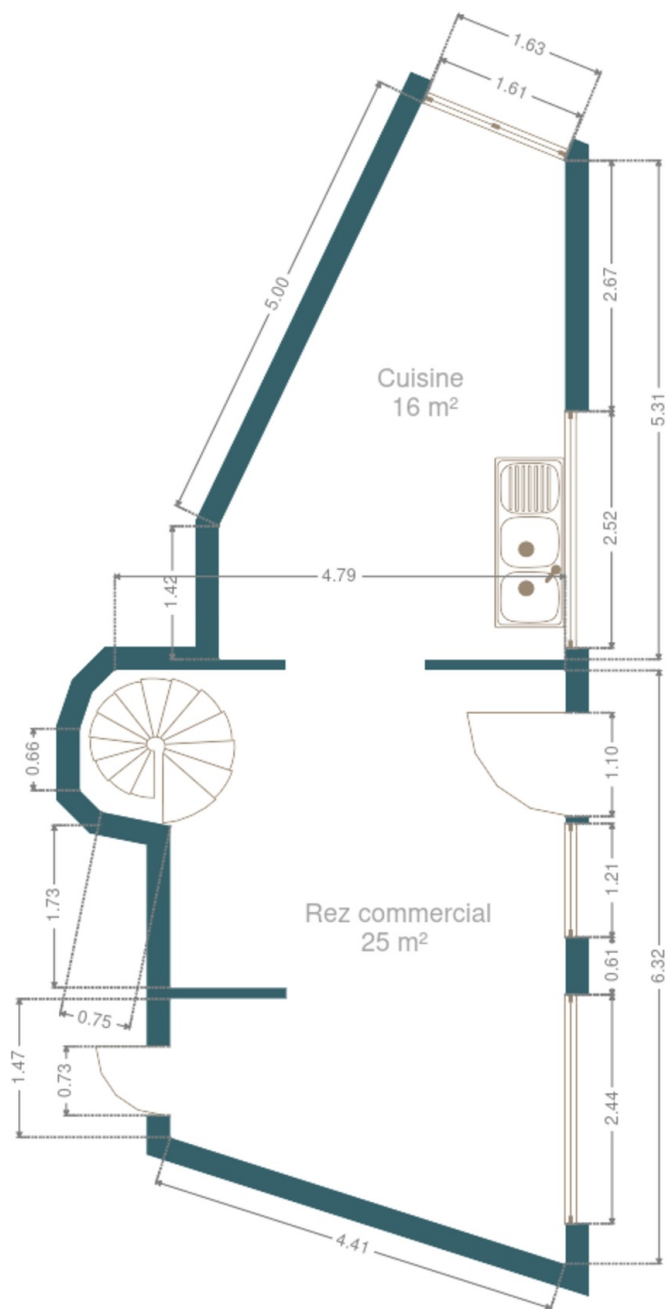
RÉCAPITULATIF DES MÉTRÉS

Rez-de-chaussée	Longueur	Largeur	Superficie
Rez commercial	6.31 m	5.15 m	24.92 m²
Cuisine	5.92 m	3.67 m	16.44 m²
1er étage	Longueur	Largeur	Superficie
Wc	1.06 m	1.00 m	1.07 m²
Pièce	11.71 m	4.69 m	37.13 m²
Lavabo	2.18 m	0.98 m	1.95 m²
Sous-sol	Longueur	Largeur	Superficie
Cave 1	5.42 m	3.40 m	17.62 m²
Cave 2	2.72 m	2.81 m	5.03 m²
Total			104.16 m²

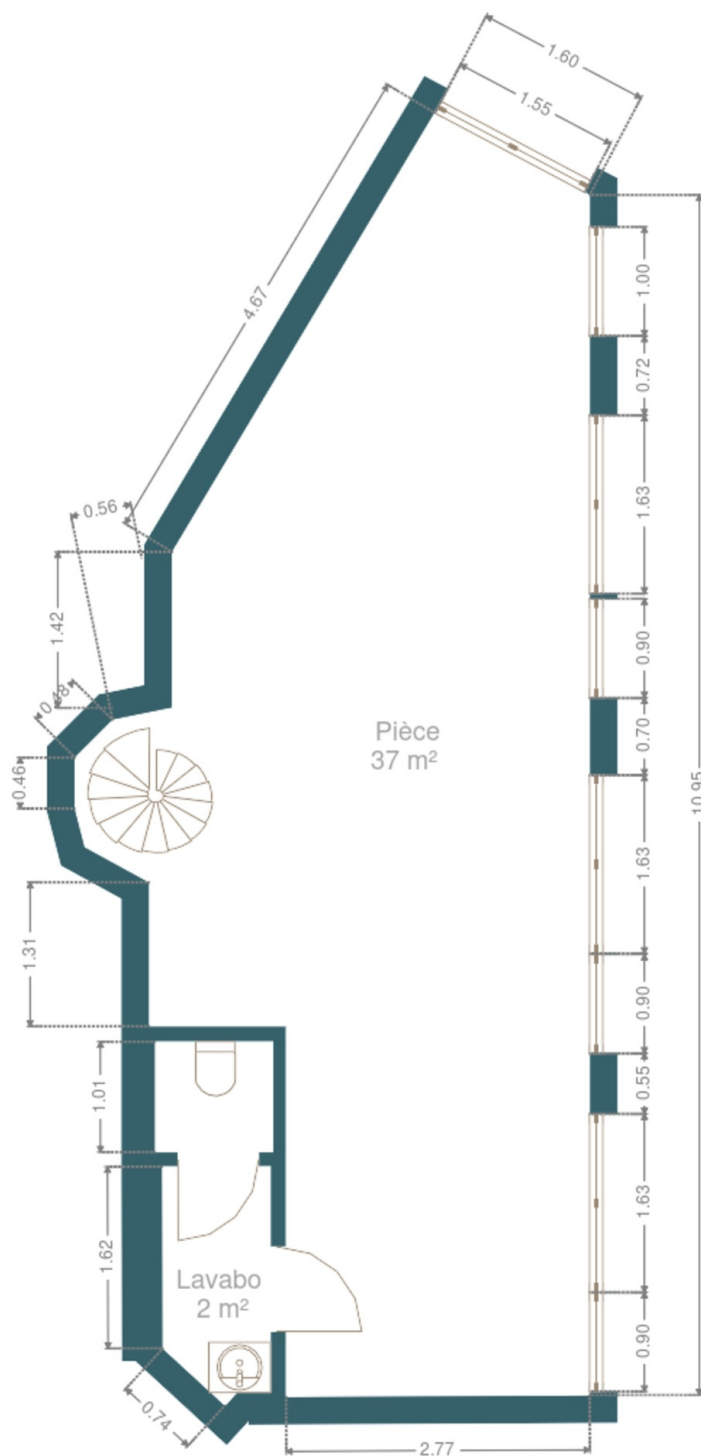
Plan - Sous-sol



Plan - Rez-de-chaussée



Plan - 1er étage



Technique

Matériaux façade

Pierre de taille

Etat

Bon

Châssis

Matière aluminium

Couleur noir

Double vitrage

Chauffage

Radiateur(s)

Description détaillée de l'environnement

MOBILITÉ

Arrêt de bus	200
Accès ferroviaire	600
Accès autoroutier	2800
LIEGE Gare Léopold	138 m
Liège Place Saint-Lambert	252 m
LIEGE Place St-Lambert	318 m

ÉCOLES

Ecole d'Hôtellerie et de Tourisme de la Ville de Liège	303 m
--	-------



POINTS D'INTÉRÊTS

Hébergement	41 m
Hotel Neuvise	
Université	95 m
Hepl quai des carmes seraing	
Restaurant	188 m
Friterie du Perron	
Hébergement	339 m
Hôtel Hors Château	
Université	390 m
Bâtiment central de l'université de Liège	
Hébergement	427 m
Hotel ibis	
Hébergement	576 m
Auberge de Jeunesse de Liège - Youth Hostel	
Spa	691 m
Van Der Valk Sélys Liège	

Plan situation



📍 Easy Estate
📍 Rue Chaussée 58, 4342 Hognoul
✉️ laura@easy-estate.be
☎️ +32 4 250 04 88
📄 N° IPI : 514239

👤 Easy Estate
✉️ laura@easy-estate.be
☎️ +32 4 250 04 88
Easy Estate