



**179 000 €**

# Réf. LUTETIA

Boulevard d'Avroy 21 - 052 4000 Liège



87 m<sup>2</sup>



2



1

**Solico SA**

Bld d'Avroy 19, 4000 Liège

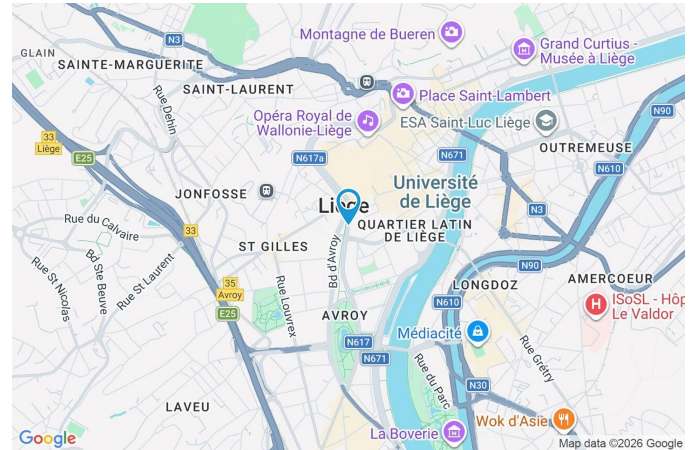
Téléphone 003242223132 / e-mail: [info@solico.eu](mailto:info@solico.eu)

TVA: BE 0404.237.107



[www.solico.eu](http://www.solico.eu)

## Coordonnées du bien

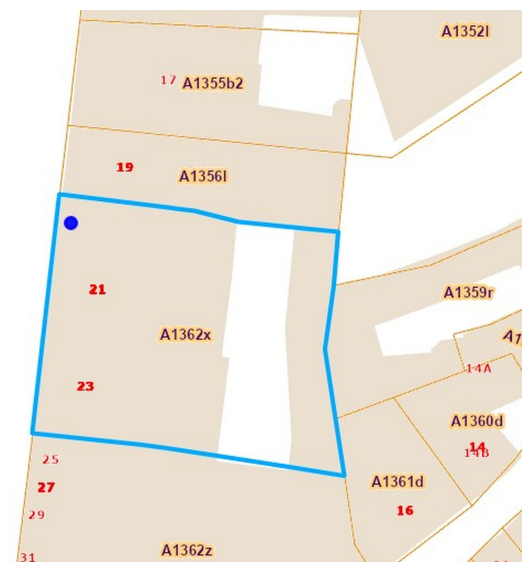
Rue	Boulevard d'Avroy
N°	21
Boite	052
Étage	5
CP	4000
Ville	Liège
Pays	Belgique
Latitude	50.638859
Longitude	5.569011



## PARCELLE - DIMENSIONS ET AMÉNAGEMENTS

 Orientation façade avant	Sud-ouest
 Déclivité	Plat

Informations provenant du site du cadastre



## Description globale du bien

---

Etat général	À rafraîchir
Surface habitable	87 m <sup>2</sup>
Surface totale	87 m <sup>2</sup>
Nombre de façades	2
Etage	5
Nombre de pièces	9
Nombre de chambre(s)	2
Nombre de salle de bains	1



## Descriptif extérieur

---

Terrasse (terrain arrière)	Sol béton
----------------------------	-----------

## Aménagement intérieur

---

5ème étage	87 m <sup>2</sup>
Hall d'entrée, séjour, cuisine, chambre 1, chambre 2, salle de bains, wc, débarras, hall	

5ème étage

Hall d'entrée



 superficie : 7.01 m<sup>2</sup>

Longueur : 3.03 m

Largeur : 2.65 m

<b>Porte</b>		<b>Hauteur sous-plafond</b>	2.6 m
Battante		<b>Éclairage</b>	Points lumineux au plafond
En bois		<b>Parlophone</b>	Oui
Anti-effraction		<b>Prise(s) électrique(s)</b>	1
<b>Sol</b>	Parquet massif		

5ème étage

Séjour



 superficie : 26.14 m<sup>2</sup>

Longueur : 6.52 m

Largeur : 4.19 m

**Fenêtre**

Châssis alu double vitrage  
 oscillo-battants

**Éclairage**

Points lumineux au plafond

**Sol**

Parquet massif

**Chauffage**

Radiateur(s) avec calorimètre

**Hauteur sous-plafond**

2.6 m

**Prise(s) électrique(s)**

6

5ème étage

Cuisine



 superficie : 11.16 m<sup>2</sup>

Longueur : 5.38 m

Largeur : 2.37 m

**Hauteur sous-plafond** 2.6 m

**Prise(s) électrique(s)** 3

**Évier**

Simple

Avec égouttoir

Inox

**Sol**

**Éclairage**

Carrelage

Points lumineux au plafond

5ème étage

Chambre 1



 superficie : 15.80 m<sup>2</sup>

Longueur : 3.97 m

Largeur : 3.97 m

**Fenêtre**

Châssis PVC double vitrage  
oscillo-battants

**Éclairage**

Points lumineux au plafond

**Sol**

Tapis plain

**Chauffage**

Radiateur(s) avec calorimètre

**Hauteur sous-plafond**

2.6 m

**Prise(s) électrique(s)**

3

5ème étage

Chambre 2



 superficie : 14.26 m<sup>2</sup>

Longueur : 3.99 m

Largeur : 3.56 m

<b>Accès</b>	Terrasse	<b>Éclairage</b>	Points lumineux au plafond
<b>Fenêtre</b>	Châssis PVC double vitrage oscillo-battants porte-fenêtre	<b>Chauffage</b>	Radiateur(s) avec calorimètre
<b>Sol</b>	Parquet massif	<b>Prise(s) électrique(s)</b>	3
<b>Hauteur sous-plafond</b>	2.6 m		

5ème étage

Salle de bains



 superficie : 5.00 m<sup>2</sup>

Longueur : 2.64 m

Largeur : 2.22 m

**Hauteur sous-plafond** 2.6 m  
**Prise(s) électrique(s)** 2  
**Baignoire** Standard  
**Lavabo** Simple

**Murs**  
**Éclairage**  
**Chauffage**  
**Sol**

Carrelés à mi-hauteur  
 Points lumineux mural  
 Radiateur(s) avec calorimètre  
 Carrelage

5ème étage

Wc



 superficie : 1.13 m<sup>2</sup>

Longueur : 1.14 m

Largeur : 0.98 m

**WC**

Classique

**Hauteur sous-plafond**

2.6 m

**Lavabo**

Simple

**Éclairage**

Points lumineux mural

**Sol**

Carrelage

5ème étage

Débarras



 superficie : 0.93 m<sup>2</sup>

Longueur : 1.03 m

Largeur : 0.90 m

**Sol**

Carrelage

**Hauteur sous-plafond**

2.6 m

**Éclairage**

Points lumineux mural

## Autres

### 5ÈME ÉTAGE - HALL

---

 superficie : 5.69 m<sup>2</sup>      Longueur : 4.80 m      Largeur : 1.48 m

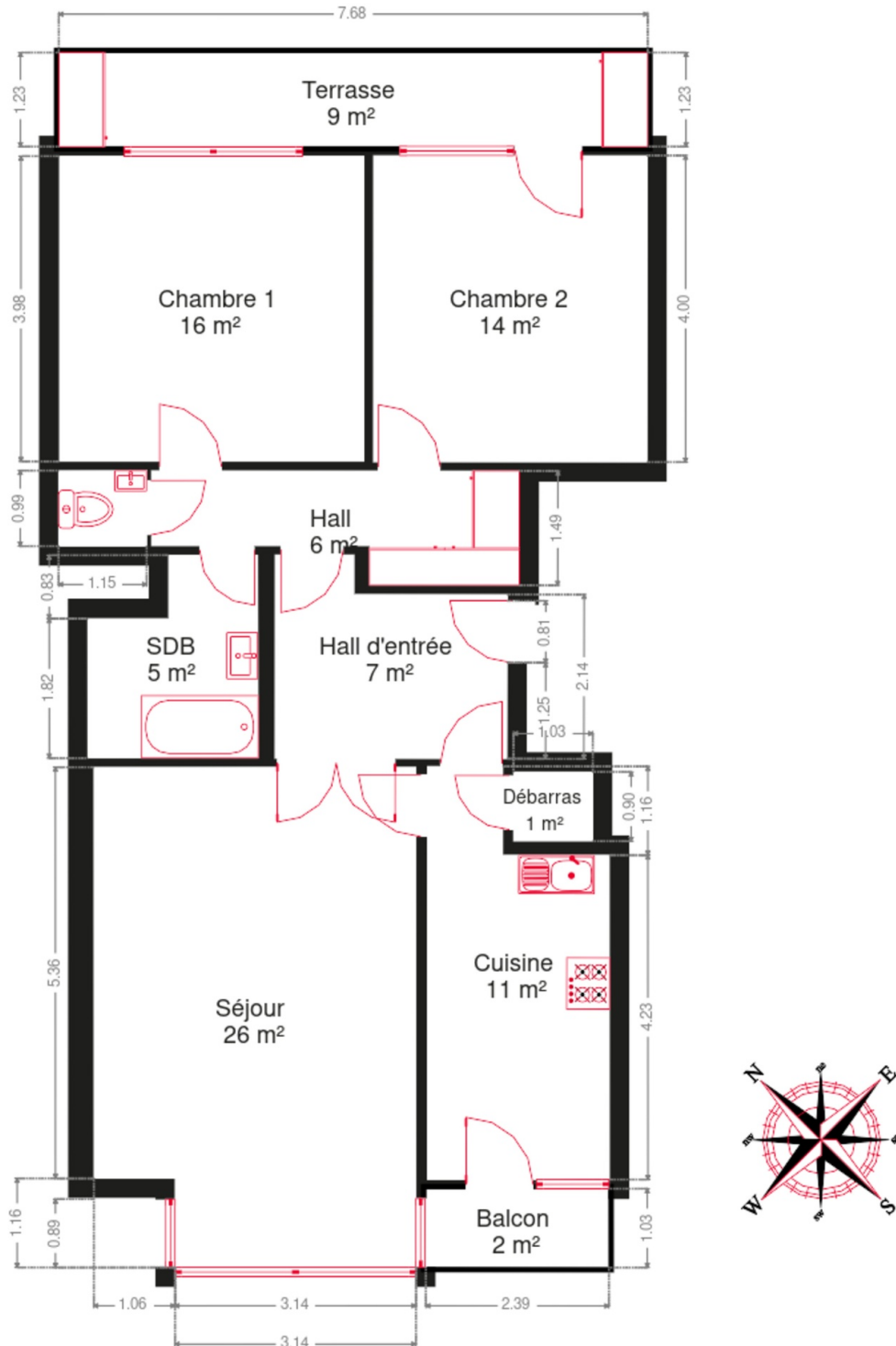
<b>Hauteur sous-plafond</b>	2.6 m
<b>Éclairage</b>	Points lumineux mural
<b>Placard</b>	Portes battantes
<b>Sol</b>	Parquet massif

## RÉCAPITULATIF DES MÉTRÉS

---

5ème étage	Longueur	Largeur	Superficie
Hall d'entrée	3.03 m	2.65 m	7.01 m <sup>2</sup>
Séjour	6.52 m	4.19 m	26.14 m <sup>2</sup>
Cuisine	5.38 m	2.37 m	11.16 m <sup>2</sup>
Chambre 1	3.97 m	3.97 m	15.80 m <sup>2</sup>
Chambre 2	3.99 m	3.56 m	14.26 m <sup>2</sup>
Salle de bains	2.64 m	2.22 m	5.00 m <sup>2</sup>
Wc	1.14 m	0.98 m	1.13 m <sup>2</sup>
Débarras	1.03 m	0.90 m	0.93 m <sup>2</sup>
Hall	4.80 m	1.48 m	5.69 m <sup>2</sup>
<b>Total</b>			<b>87.12 m<sup>2</sup></b>

Plan - 5ème étage



## Extérieur

---



## Technique

---

<b>Matériaux façade</b>	Brique
<b>Etat</b>	Bon
<b>Châssis</b>	Matière pvc aluminium
<b>Parlophone</b>	Oui
<b>Chauffage</b>	
Type central	
Nature gaz	
Radiateur(s) avec calorimètre	
<b>Ascenseur</b>	Oui
<b>Téléphone</b>	Oui

## Description détaillée de l'environnement

### MOBILITÉ

Arrêt de bus	90
Accès ferroviaire	850
Accès autoroutier	1300
Alinea Concept Store	459 m
Liège-Carré	517 m
Liège Place Saint-Lambert	751 m

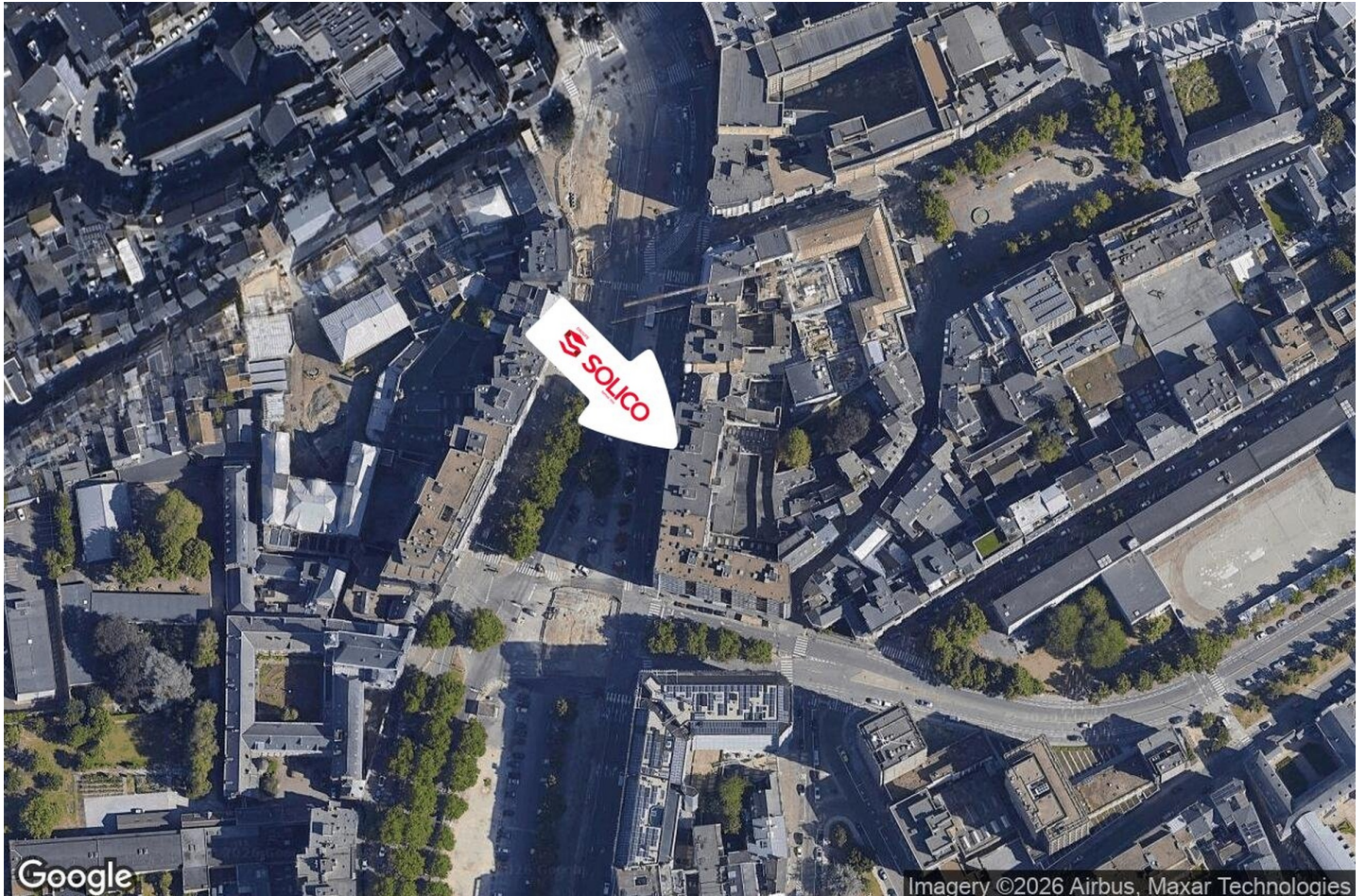


### POINTS D'INTÉRÊTS

Université	15 m
Maison Diocésaine de l'Education et de l'Enseigne...	
Université	23 m
Insertion des jeunes instits	
Université	58 m
Province de Liège	
Hébergement	317 m
Hôtel Les Acteurs	
Hébergement	487 m
Le Cygne d'Argent: Hôtel Restaurant	
Bar	518 m
Pentahotel Liège	
Hébergement	522 m
Hotel ibis	
Spa	687 m
Van Der Valk Sélys Liège	

## Plan situation

---



🏠 Solico SA  
📍 Bld d'Avroy 19, 4000 Liège  
✉ info@solico.eu  
☎ +32 4 222 31 32  
🌐 <http://www.solico.eu>  
📄 N° IPI : 101.384

👤 Loic Mahy  
✉ loic.mahy@solico.eu  
☎ +32 472 02 01 81  
📄 N° IPI : 101.384  
Loic  
Mahy