



**375 000 €**

# Réf. NandrinTigePaquette62  
Rue Tige Paquette 62 - 4550 Nandrin



183 m<sup>2</sup>



3



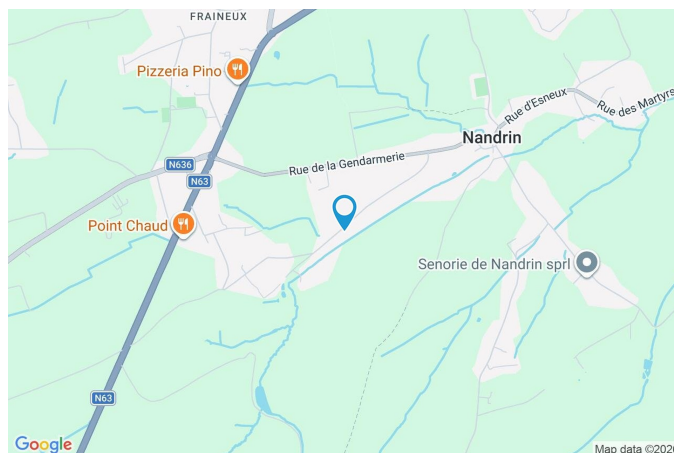
2

**CASULA SPRL**

+32 84 77 00 43 - mail : [info@easyhome-immo.be](mailto:info@easyhome-immo.be)  
Borchamps 24 --- 6900 Marche-en-Famenne  
TVA : BE 0669 936 537 - IPI 509.677

## Coordonnées du bien

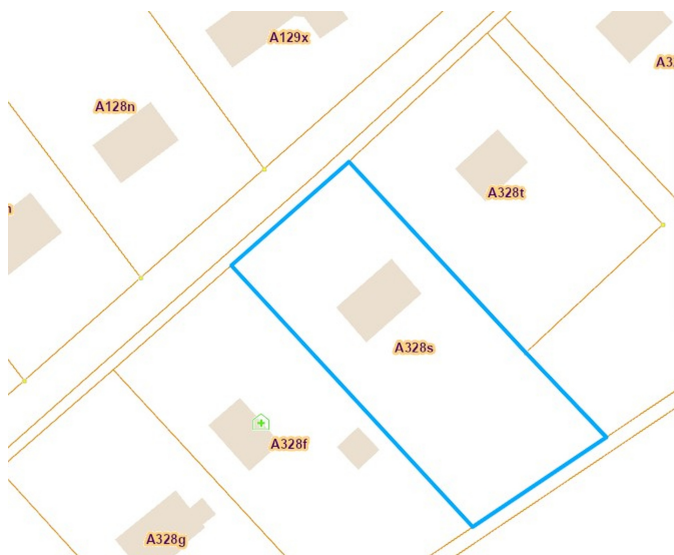
Rue	Rue Tige Paquette
N°	62
CP	4550
Ville	Nandrin
Pays	Belgique
Latitude	50.502277
Longitude	5.407821



## PARCELLE - DIMENSIONS ET AMÉNAGEMENTS

➤ Orientation façade avant	Nord-ouest
➤ Déclivité	Plat
➤ Largeur de la façade	12.00 m
➤ Surface bâtie au sol	125.00 m²
➤ Profondeur de la parcelle	67 m
➤ Surface de la parcelle	2089.00 m²
➤ Largeur de la parcelle	30.00 m

Informations provenant du site du cadastre



## Description globale du bien

Etat général	Bon
Surface habitable	136 m²
Surface totale	183 m²
Nombre de façades	4
Nombre d'étages	2
Nombre de pièces	13
Nombre de chambre(s)	3
Nombre de salle de bains	2
Type de propriété	Villa
Garage	1 place(s)



## Descriptif extérieur

Balcon (terrain arrière)	7.5 m²
	Orientation sud-est
Jardin (terrain arrière)	
Aménagé pelouse	
Orientation sud-est	
Déclivité plat	
Jardin (terrain avant)	
Fermé	
Aménagé pelouse	

Jardin (terrain avant)	
Orientation nord-ouest	
Déclivité en pente	
Terrasse (terrain droit)	14 m²
Sol carrelage	
Orientation sud-ouest	

## Aménagement intérieur

Rez-de-chaussée	88 m²
Living, cuisine, hall de nuit, chambre 1, chambre 2, salle de bains, wc	
Sous-sol	95 m²
Garage, cave, séjour, cuisine, chambre, salle de bains	

Rez-de-chaussée

Maison - Living



 superficie : 48.50 m<sup>2</sup>

Longueur : 7.47 m

Largeur : 7.38 m

#### Accès

Terrasse  
Balcon

#### Avec coin cuisine

Équipée

#### Porte

Pvc vitrée  
Double vitrage  
Volets électrique

#### Fenêtre

#### Sol

#### Hauteur sous-plafond

#### Éclairage

#### Chauffage

Radiateur(s)  
Cassette à bois

#### Prise(s) électrique(s)

Châssis PVC double vitrage  
volets manuel oscillo-battants

Carrelage

2.6 m

Points lumineux au plafond

8

Rez-de-chaussée

Maison - Cuisine

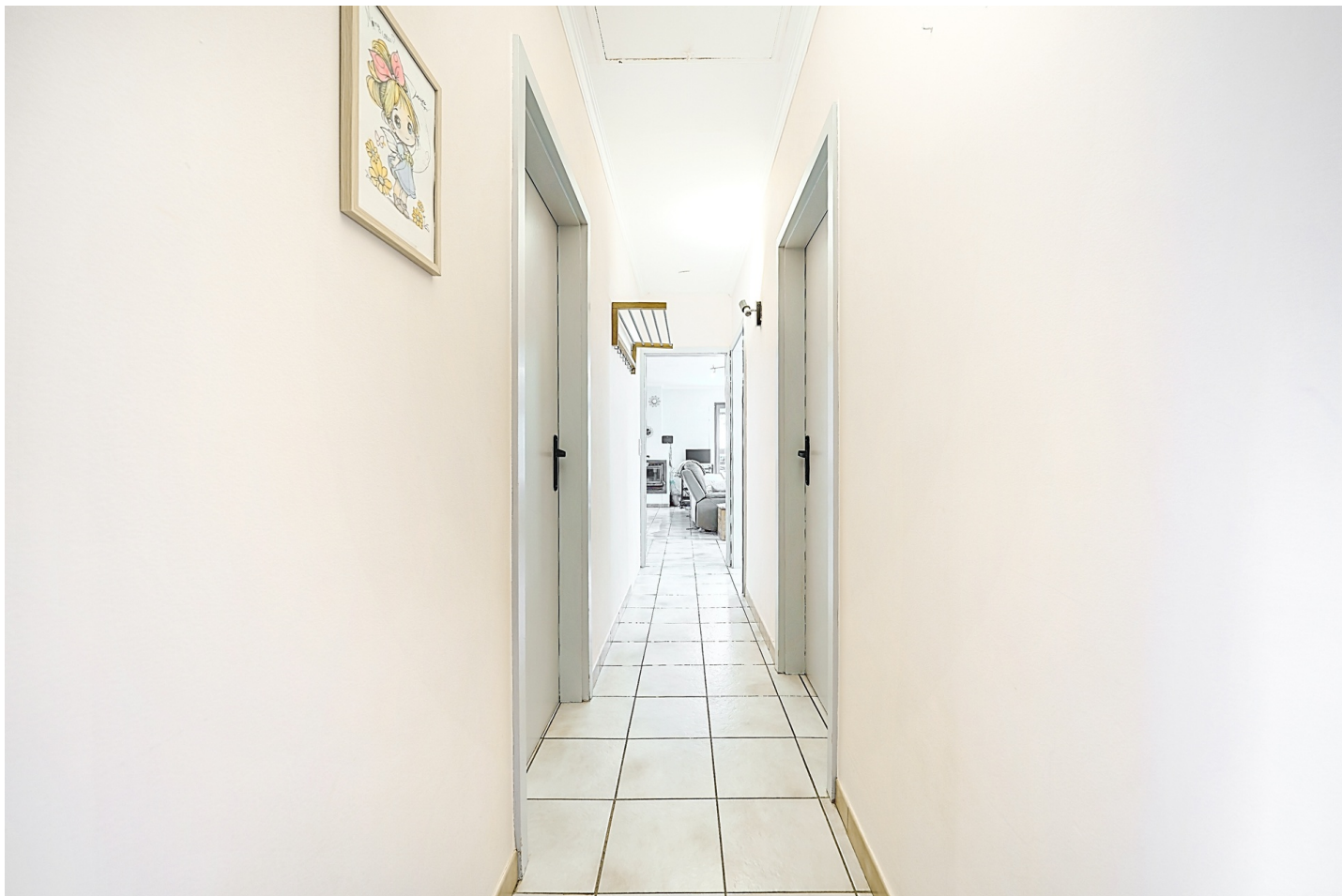


**Hauteur sous-plafond** 2.6 m  
**Prise(s) électrique(s)** 6  
**Équipée** Oui  
**Accès** Balcon  
**Évier**  
 Simple  
 Avec égouttoir  
 Inox  
**Plaque de cuisson**  
 Vitrocéramique  
 De la marque Whirlpool  
**Hotte**  
 Hotte murale  
 Évacuation extérieure  
 De la marque Whirlpool  
**Frigo**  
 Encastré avec congélateur  
 De la marque Zanussi

**Lave-vaisselle**  
 Classique  
 De la marque AEG  
**Four** De la marque Whirlpool  
**Îlot central** Oui  
**Porte**  
 Pvc vitrée  
 Double vitrage  
 Volets manuel  
**Fenêtre**  
 Châssis PVC double vitrage  
 oscillo-battants volets manuel  
**Sol** Carrelage  
**Éclairage** Points lumineux au plafond  
**Chauffage** Radiateur(s)

Rez-de-chaussée

Maison - Hall de nuit

 superficie : 4.96 m<sup>2</sup>

Longueur : 5.65 m

Largeur : 0.88 m

Sol	Carrelage
Hauteur sous-plafond	2.5 m
Éclairage	Points lumineux mural
Prise(s) électrique(s)	1

Rez-de-chaussée

Maison - Chambre 1



 superficie : 13.63 m<sup>2</sup>

Longueur : 3.96 m

Largeur : 3.43 m

**Fenêtre**

Châssis PVC double vitrage  
oscillo-battants volets manuel

**Éclairage**

Points lumineux au plafond

**Sol**

Parquet flottant

**Chauffage**

Radiateur(s)

**Hauteur sous-plafond**

2.6 m

**Prise(s) électrique(s)**

4

Rez-de-chaussée

Maison - Chambre 2



 superficie : 18.67 m<sup>2</sup>

Longueur : 6.46 m

Largeur : 2.89 m

**Fenêtre**

Châssis PVC double vitrage  
type oscillo-battants

**Éclairage**

Points lumineux au plafond

**Sol**

Parquet flottant

**Placard**

Portes battantes

**Hauteur sous-plafond**

2.6 m

**Prise(s) électrique(s)**

3

Rez-de-chaussée

Maison - Salle de bains



 superficie : 5.63 m<sup>2</sup>

Longueur : 3.35 m

Largeur : 1.67 m

**Hauteur sous-plafond** 2.55 m  
**Prise(s) électrique(s)** 2  
**Douche** Oui  
Carrelage + porte  
**Lavabo** Double

**Sèche-serviettes**  
**Murs**  
**Fenêtre**  
**Éclairage**  
**Sol**

Électrique  
Carrelés au 3/4  
Châssis PVC double vitrage  
oscillo-battants volets manuel  
Points lumineux au plafond  
mural  
Carrelage

Rez-de-chaussée

Maison - Wc

 superficie : 1.50 m<sup>2</sup>

Longueur : 1.66 m

Largeur : 0.90 m

**WC**

Classique

**Lavabo**

Simple

**Fenêtre**Châssis PVC double vitrage  
oscillo-battants**Sol**

Carrelage

**Hauteur sous-plafond**

2.6 m

**Éclairage**

Points lumineux mural

Sous-sol

Maison - Garage



 superficie : 39.27 m<sup>2</sup>

Longueur : 7.40 m

Largeur : 6.42 m

#### Accès

Jardin  
Parking

Nombre de voitures 1

#### Porte

À ouverture électrique sectionnelle  
Pvc métallique

#### Sol

Hauteur sous-plafond

#### Éclairage

Arrivée d'eau

Prise(s) électrique(s)

Béton

2.35 m

Points lumineux au plafond

Oui

4

Sous-sol

Maison - Cave



 superficie : 7.27 m<sup>2</sup>

Longueur : 2.91 m

Largeur : 2.50 m

**Sol**

Béton

**Escalier**

**Hauteur sous-plafond**

2.35 m

Matériaux bois

**Éclairage**

Points lumineux au plafond

Tournant

**Prise(s) électrique(s)**

1

Sous-sol

Appartement - Séjour



 superficie : 24.70 m<sup>2</sup>

Longueur : 5.34 m

Largeur : 4.91 m

<b>Accès</b>	Jardin	<b>Hauteur sous-plafond</b>	2.35 m
<b>Porte</b>		<b>Éclairage</b>	Points lumineux au plafond
Matière pvc		<b>Chauffage</b>	Poêle à pellet
Vitrage double vitrage		<b>Prise(s) électrique(s)</b>	5
<b>Fenêtre</b>	Châssis PVC double vitrage type oscillo-battants	<b>Prise télédistribution</b>	Oui
<b>Sol</b>	Carrelage	<b>Prise téléphone</b>	Oui

Sous-sol

Appartement - Cuisine



 superficie : 3.53 m<sup>2</sup>

Longueur : 2.36 m

Largeur : 1.49 m

**Hauteur sous-plafond** 2.35 m

**Prise(s) électrique(s)** 3

**Équipée** Oui

**Évier**

Simple

Inox

**Plaque de cuisson**

Vitrocéramique

De la marque AEG

**Hotte**

Hotte murale

Évacuation extérieure

**Frigo**

Externe

**Four**

De la marque Whirlpool

**Sol**

Carrelage

**Éclairage**

Points lumineux au plafond

Sous-sol

Appartement - Chambre



 superficie : 13.79 m<sup>2</sup>

Longueur : 4.28 m

Largeur : 3.21 m

**Fenêtre**

Châssis PVC double vitrage  
 oscillo-battants

**Éclairage**

Points lumineux au plafond

**Sol**

Parquet flottant

**Chauffage**

Radiateur(s)

**Hauteur sous-plafond**

2.35 m

**Prise(s) électrique(s)**

3

Sous-sol

Appartement - Salle de bains



 superficie : 6.62 m<sup>2</sup>

Longueur : 2.90 m

Largeur : 2.56 m

<b>Hauteur sous-plafond</b>	2.35 m	<b>Lavabo</b>	Double
<b>Prise(s) électrique(s)</b>	3	<b>Murs</b>	Carrelés au 3/4
<b>Douche dans le bain</b>	Oui	<b>Fenêtre</b>	Châssis PVC double vitrage type oscillo-battants
<b>Baignoire</b>	Avec paroi de douche	<b>Éclairage</b>	Points lumineux mural
<b>WC</b>	Classique	<b>Sol</b>	Carrelage

## RÉCAPITULATIF DES MÉTRÉS

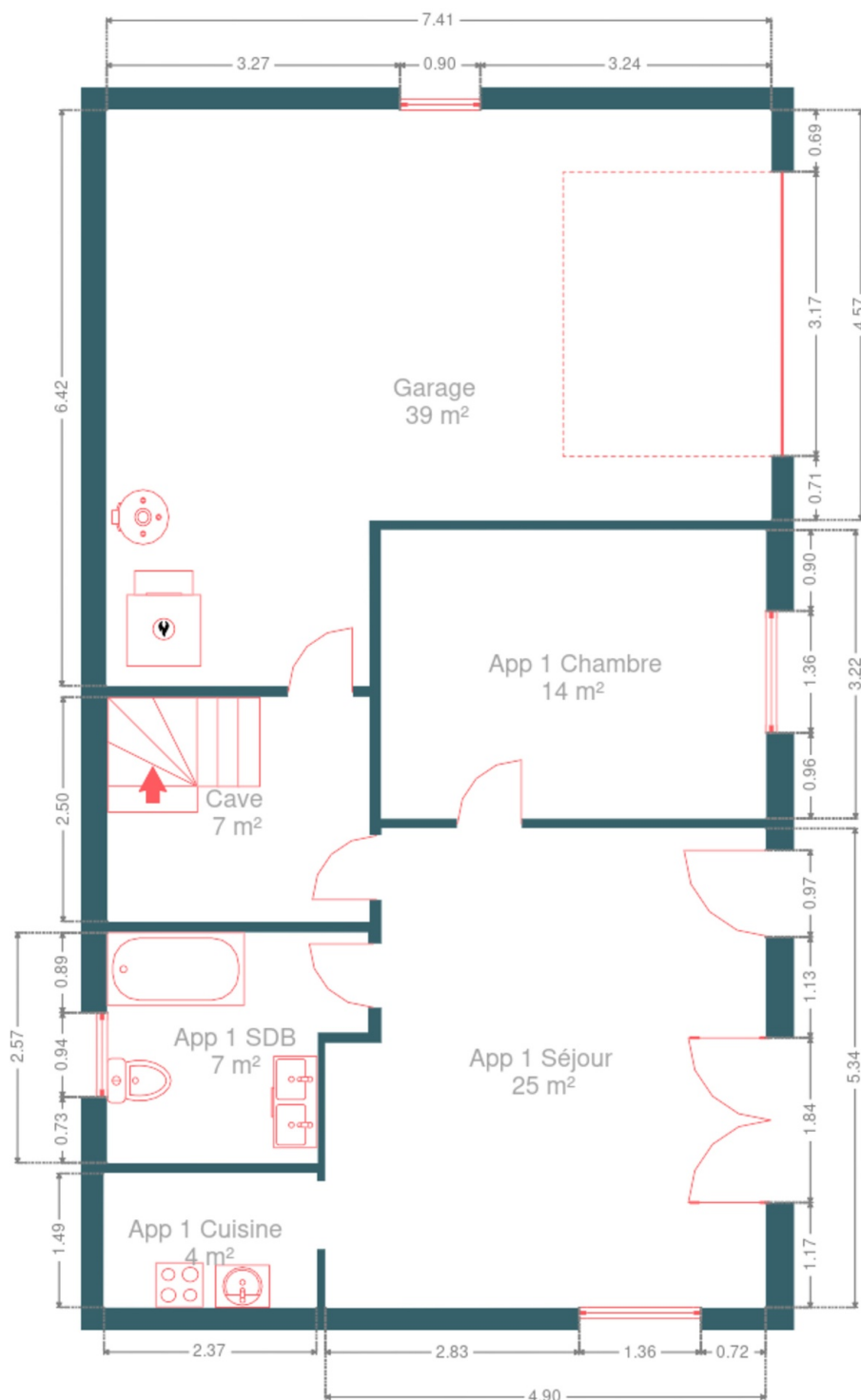
### Appartement

Sous-sol	Longueur	Largeur	Superficie
Séjour	5.34 m	4.91 m	24.70 m <sup>2</sup>
Cuisine	2.36 m	1.49 m	3.53 m <sup>2</sup>
Chambre	4.28 m	3.21 m	13.79 m <sup>2</sup>
Salle de bains	2.90 m	2.56 m	6.62 m <sup>2</sup>

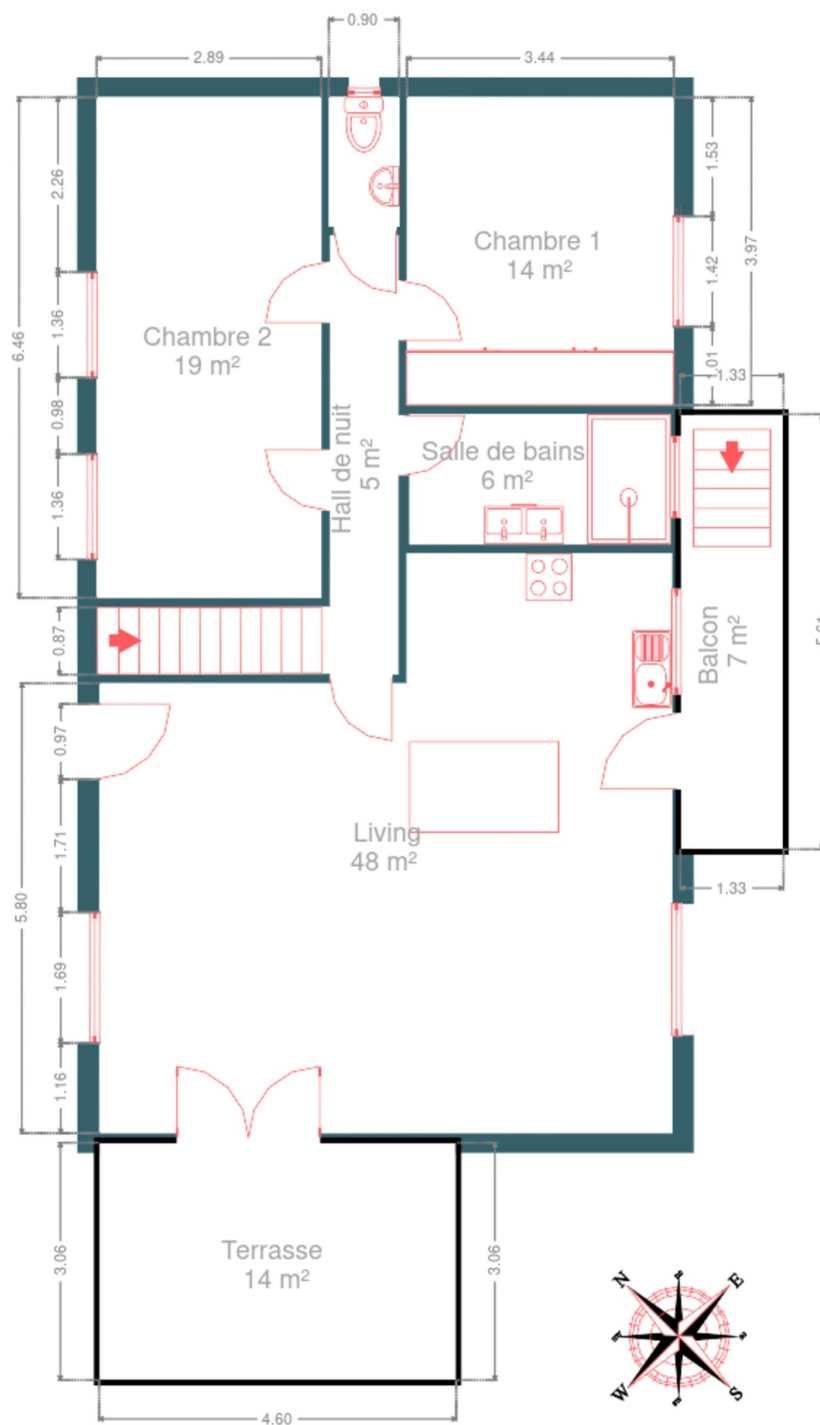
### Maison

Rez-de-chaussée	Longueur	Largeur	Superficie
Living	7.47 m	7.38 m	48.50 m <sup>2</sup>
Hall de nuit	5.65 m	0.88 m	4.96 m <sup>2</sup>
Chambre 1	3.96 m	3.43 m	13.63 m <sup>2</sup>
Chambre 2	6.46 m	2.89 m	18.67 m <sup>2</sup>
Salle de bains	3.35 m	1.67 m	5.63 m <sup>2</sup>
Wc	1.66 m	0.90 m	1.50 m <sup>2</sup>
Sous-sol	Longueur	Largeur	Superficie
Garage	7.40 m	6.42 m	39.27 m <sup>2</sup>
Cave	2.91 m	2.50 m	7.27 m <sup>2</sup>
Total			188.07 m <sup>2</sup>

## Plan - Sous-sol



## Plan - Rez-de-chaussée



## Extérieur

---



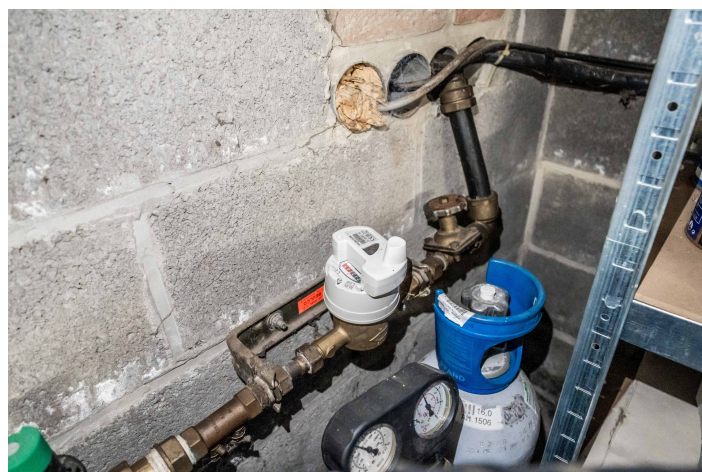
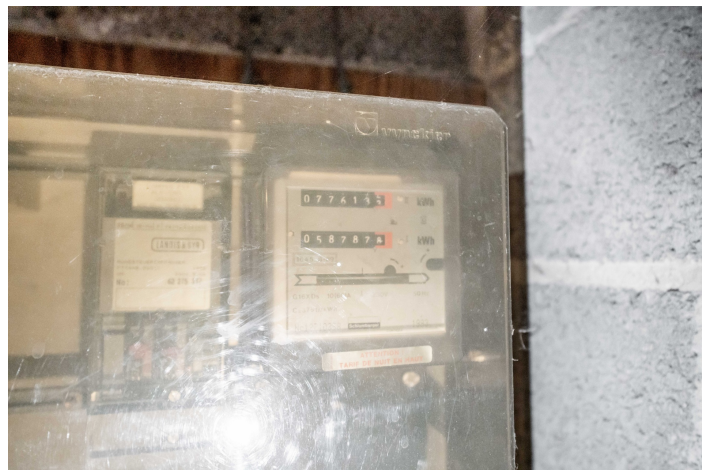
## Extérieur

---



## Technique

<b>Zingueries</b>	Matériaux zinc
<b>Couverture</b>	Tuiles
<b>Matériaux façade</b>	Brique
<b>Etat</b>	Bon
<b>Chauffe-eau</b>	Nombre de litres 200
<b>Panneaux solaires</b>	
Type de panneaux photovoltaïque	
Nombre de panneaux 32	
<b>Compteur électrique</b>	
Bi-horaire	
Commun	
<b>Chauffage</b>	
Type collectif	
Nature mazout	
Mode radiateur(s)	
<b>Compt. d'eau</b>	Individuel
<b>TV</b>	Prise tv
<b>Citerne mazout</b>	
Enterrée	
Capacité 3000	



## Description détaillée de l'environnement

### MOBILITÉ

Arrêt de bus	500
Accès ferroviaire	12000
Accès autoroutier	15000

### ÉCOLES

Ecole Saint-Martin	1053 m
Ecole communale de Villers-le-Temple	2738 m
Ecole Sainte Reine	2792 m



### POINTS D'INTÉRÊTS

Finance	456 m
Notaire Michael LEJEUNE	
Magasin	778 m
Evelette Garden - Atelier, Jardinerie, Pépinière...	
Physiothérapeute	800 m
Saufnay Luc	
Santé	803 m
Coquelicots (Les) asbl	
Comptable	878 m
Fiduciaire Optimum	
Banque	910 m
CBC Banque & Assurance	
Nourriture	954 m
Boucherie Defgnee	
Réparation de voiture	955 m
FG Auto Pièces Groupe	

## Plan situation

---



🏠 EasyHome  
📍 Borchamps 24, 6900  
Marche-en-Famenne  
✉ info@easyhome-immo.be  
☎ +32 84 77 00 43  
🌐 <https://www.easyhome-immo.be/>  
✅ N° IPI : 509.677

👤 Philippe DANS  
✉ philippe.dans@easyhome-immo.be  
☎ +32 472 08 16 12  
Philippe  
DANS